

สถิติการให้บริการ  
งานเทคโนโลยีสารสนเทศ  
เดือน ตุลาคม 2565

บริการให้คำปรึกษา / แก้ไขปัญหา ผ่านเฟสบุ๊ค เมสเซนเจอร์ และอีเมล								
ช่องทางการให้คำปรึกษา / แก้ไขปัญหา (ครั้ง)	ก.ย.65		ต.ค.65		เพิ่ม/ลด (ครั้ง)		ร้อยละ เพิ่ม/ลด	
	บุคลากร	นักศึกษา	บุคลากร	นักศึกษา	บุคลากร	นักศึกษา	บุคลากร	นักศึกษา
เฟสบุ๊ค เมสเซนเจอร์ - เพจงานเทคโนโลยีสารสนเทศ [https://www.facebook.com/ita.rmuti]	1	28	2	36	1	8	100.00%	28.57%
e-Mail - ita@rmuti.ac.th - elearning@rmuti.ac.th - noc@rmuti.ac.th - mis@rmuti.ac.th	10	39	4	25	-6	-14	-60.00%	-35.90%
<b>รวม</b>	<b>11</b>	<b>67</b>	<b>6</b>	<b>61</b>	<b>-5</b>	<b>-6</b>	<b>-45.45%</b>	<b>-8.96%</b>

แยกตามประเภทของปัญหา ที่พบส่วนใหญ่

1. การใช้งานระบบ LMS
2. เปลี่ยนรหัสผ่านบัญชีสมาชิกอินเทอร์เน็ต ปรับปรุงรหัสนักศึกษา
3. การแก้ไขข้อมูลระบบ Ess
4. การเข้าใช้ระบบภายนอก (ไม่เกี่ยวกับงานสำนัก)

รายงานการใช้กระดาษ (แผ่น)								
ประเภทกระดาษ	ก.ย. 65			ต.ค. 65			เพิ่ม/ลด	ร้อยละ เพิ่ม/ลด
	Lexmark	Fuji Xerox	ผลรวม	Lexmark	Fuji Xerox	ผลรวม		
กระดาษปกติ	1,401	192	1,593	477	108	585	-1,008	-63.28%
กระดาษ Reuse	47	97	144	12	37	49	-95	-65.97%

ข้อมูล ณ วันที่ 26 ตุลาคม 2565

รายงานผลการดำเนินโครงการพัฒนาทักษะภาษาอังกฤษ และทักษะดิจิทัลผ่านการเรียนรู้ออนไลน์

		1		2		3		4		5	
		โปรแกรมสำหรับวิชาภาษาอังกฤษ (mango STEEMS Universe)		โปรแกรมสำหรับพัฒนาภาษาอังกฤษและประเมินความสามารถด้านภาษาอังกฤษ (Learn Social)		โปรแกรมสำหรับพัฒนาภาษาอังกฤษในรูปแบบวิดีโอ (English Central)		โปรแกรมสำหรับวิชาการคำนวณ (CodeMonkey)		โปรแกรมสำหรับพัฒนาทักษะดิจิทัล (BSC Educaiton)	
เดือน	ผู้ใช้งาน	จำนวนผู้ลงทะเบียน	จำนวนผู้เข้าใช้งาน	จำนวนผู้ลงทะเบียน	จำนวนผู้เข้าใช้งาน	จำนวนผู้ลงทะเบียน	จำนวนผู้เข้าใช้งาน	จำนวนผู้ลงทะเบียน	จำนวนผู้เข้าใช้งาน	จำนวนผู้ลงทะเบียน	จำนวนผู้เข้าใช้งาน
ส.ค.	บุคลากร	0	0	0	24	0	18	0	0	0	0
	นักศึกษา	0	0	41	2	48	1	0	0	0	0
	รวม	0	0	41	26	48	19	0	0	0	0
ก.ย.	บุคลากร	0	0	0	24	0	4	0	0	0	0
	นักศึกษา	0	0	16	11	19	15	0	0	0	0
	รวม	0	0	16	35	19	19	0	0	0	0
ต.ค.	บุคลากร	0	0	0	0	0	0	0	0	0	0
	นักศึกษา	0	0	0	0	0	1	0	0	0	0
	รวม	0	0	0	0	0	1	0	0	0	0

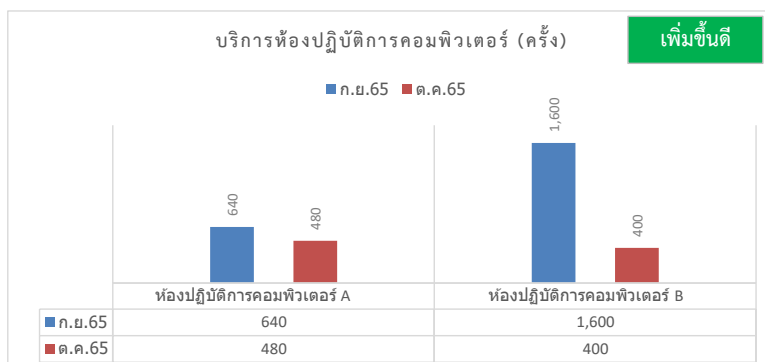
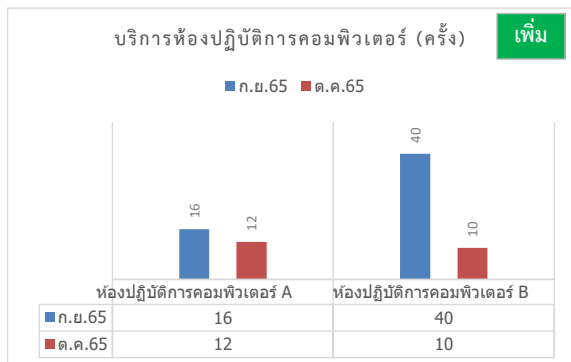
	ส.ค.65	ก.ย.65	ต.ค.-65	รวม
ผู้ลงทะเบียนรวมทั้ง 5 โปรแกรม	89	35	0	298
ผู้เข้าใช้งานรวมทั้ง 5 โปรแกรม	45	54	1	

ตารางแสดงสิทธิ์ที่สามารถใช้งานได้ของโปรแกรม

ลำดับ	โปรแกรม	ได้รับสิทธิ์	สิทธิ์ที่ใช้ไป	คงเหลือ	
1	mango STEEMS Universe	75	30	45	หมดอายุแล้ว
2	Learn Social	505	114	391	
3	English Central	205	125	80	
4	CodeMonkey	ไม่กำหนด			
5	BSC Educaiton	ไม่กำหนด			

## แผนงานอิเล็กทรอนิกส์และเทคโนโลยีการศึกษา

### 1. บริการห้องปฏิบัติการคอมพิวเตอร์



บริการห้องปฏิบัติการ	ก.ย.65		ต.ค.65		จำนวน เพิ่ม/ลด		ร้อยละ เพิ่ม/ลด		หมายเหตุ
	ครั้ง	คน	ครั้ง	คน	ครั้ง	คน	ครั้ง	คน	
ห้องปฏิบัติการคอมพิวเตอร์ A	16	640	12	480	-4	-160	-25.00%	-25.00%	
ห้องปฏิบัติการคอมพิวเตอร์ B	40	1,600	10	400	-30	-1,200	-75.00%	-75.00%	
<b>รวม</b>	<b>56</b>	<b>2,240</b>	<b>22</b>	<b>880</b>	<b>-34</b>	<b>-1,360</b>	<b>-60.71%</b>	<b>-60.71%</b>	

### 2. บริการระบบจัดการเรียนการสอนออนไลน์ RMUTI LMS

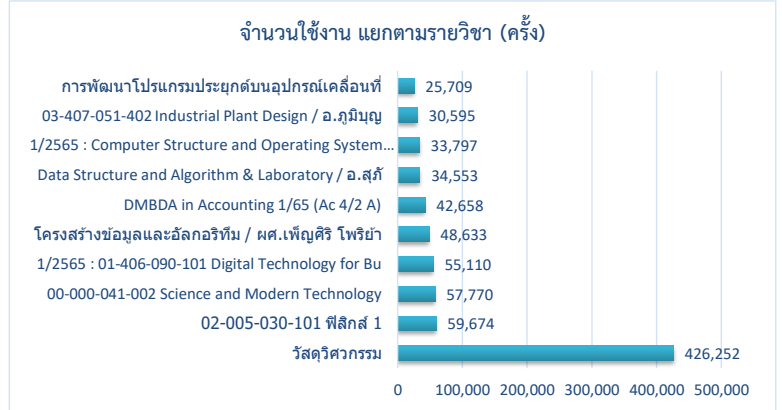
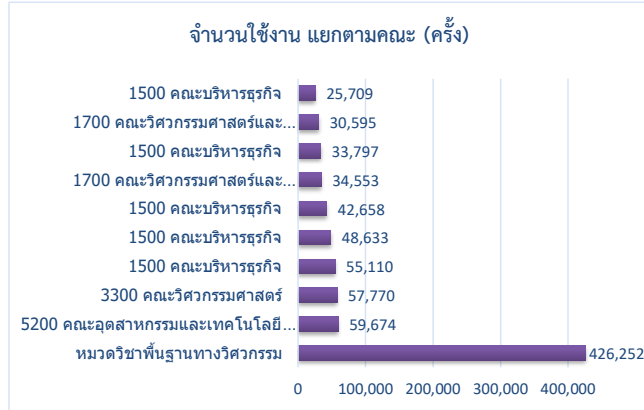
ข้อมูลเดือน กันยายน 2565

ข้อมูล (ระหว่างวันที่ 01-09-2022 ถึง 27-09-2022)

วิทยาเขต	คณะ	ก.ย.65		ต.ค.65		จำนวน เพิ่ม/ลด		ร้อยละ เพิ่ม/ลด	
		ครั้ง	คน	ครั้ง	คน	ครั้ง	คน	ครั้ง	คน
นครราชสีมา	คณะบริหารธุรกิจ	261,880	1,203	382,030	1,663	120,150	460	0.46	0.38
	คณะวิทยาศาสตร์และศิลปศาสตร์	15,931	191	19,610	224	3,679	33	0.23	0.17
	คณะวิศวกรรมศาสตร์และเทคโนโลยี	257,545	1,005	437,868	1,187	180,323	182	0.70	0.18
	คณะสถาปัตยกรรมศาสตร์และศิลปกรรมสร้างสรรค์	517	26	2,567	64	2,050	38	3.97	1.46
	สถาบันสหบรรพชาศสตร์	9,437	98	5,571	62	(3,866)	(36)	-0.41	-0.37
<b>รวม</b>	<b>545,310</b>	<b>2,523</b>	<b>847,646</b>	<b>3,200</b>	<b>302,336</b>	<b>677</b>	<b>0.55</b>	<b>0.27</b>	
วิทยาเขตขอนแก่น	คณะครุศาสตร์อุตสาหกรรม	218	12	47,703	356	47,485	344	217.82	28.67
	คณะวิศวกรรมศาสตร์	22,820	240	144,360	962	121,540	722	5.33	3.01
	คณะบริหารธุรกิจและเทคโนโลยีสารสนเทศ	7	4	15,788	78	15,781	74	2254.43	18.50
	สำนักงานวิทยาเขตขอนแก่น					0	0.00	0.00	0.00
<b>รวม</b>	<b>23,045</b>	<b>256</b>	<b>207,851</b>	<b>1,396</b>	<b>184,806</b>	<b>1,140</b>	<b>8.02</b>	<b>4.45</b>	
วิทยาเขตสกลนคร	คณะอุตสาหกรรมและเทคโนโลยี	39,913	210	80,989	215	41,076	5	1.03	0.02
	คณะทรัพยากรธรรมชาติ	2	1	28	1	26	-	13.00	0.00
	สำนักงานวิทยาเขตสกลนคร					-	-	0.00	0.00
<b>รวม</b>	<b>39,915</b>	<b>211</b>	<b>81,017</b>	<b>216</b>	<b>41,102</b>	<b>5</b>	<b>1.03</b>	<b>0.02</b>	
วิทยาเขตสุรินทร์	คณะเกษตรศาสตร์และเทคโนโลยี	8,006	116	31,617	143	23,611	27	2.95	0.23
	คณะเทคโนโลยีการจัดการ	13	3	4	2	(9)	(1)	-0.69	-0.33
	สำนักงานวิทยาเขตสุรินทร์					0	0	0.00	0.00
<b>รวม</b>	<b>8,019</b>	<b>119</b>	<b>31,621</b>	<b>145</b>	<b>23,602</b>	<b>26</b>	<b>2.94</b>	<b>0.22</b>	
วิทยาเขตร้อยเอ็ด	-	0	0	0	0	0	0.00	0.00	
<b>รวม</b>	<b>0</b>	<b>0</b>	<b>0</b>	<b>0</b>	<b>0</b>	<b>0</b>	<b>0.00</b>	<b>0.00</b>	
อื่นๆ	สำนักงานผู้อำนวยการ					0	0	0.00	0.00
	สำนักงานอธิการบดี			371	2	371	2	1.00	1.00
	สำนักวิทยบริการและเทคโนโลยีสารสนเทศ	243	6	508	3	265	-3	1.09	-0.50
	สำนักส่งเสริมวิชาการและงานทะเบียน					0	0	0.00	0.00
	สำนักงานคณบดี คณะเทคโนโลยีการจัดการ					0	0	0.00	0.00

งานบริการการศึกษา					0	0	0.00	0.00
งานบริหารทรัพยากร					0	0	0.00	0.00
Admin, Guest	3,246	2	5,372	2	2,126	0	0.65	0.00
รวม	3,489	8	6,251	7	2,762	(1)	0.79	-0.13
รวมทุกวิทยาเขต	619,778	3,117	1,174,386	4,964	554,608	1,847	1	1

### 10 รายวิชาที่มีผู้เข้าใช้งานในเดือนตุลาคม 2565 มากที่สุด



อันดับ	คณะ/หน่วยงาน	สาขา/สำนัก	ชื่อรายวิชา	จำนวนใช้งาน (ครั้ง)
1	หมวดวิชาพื้นฐานทางวิศวกรรม		วิศวกรรม	426,252
2	5200 คณะอุตสาหกรรมและเทคโนโลยี (สท.)	สาขาวิทยาศาสตร์และคณิตศาสตร์	02-005-030-101 ฟิสิกส์ 1	59,674
3	3300 คณะวิศวกรรมศาสตร์	สาขาฟิสิกส์ประยุกต์	00-000-041-002 Science and Modern Technology	57,770
4	1500 คณะบริหารธุรกิจ	สาขาวิชาการระบบสารสนเทศ	1/2565 : 01-406-090-101 Digital Technology for Bu	55,110
5	1500 คณะบริหารธุรกิจ	สาขาวิชาการระบบสารสนเทศ	โครงสร้างข้อมูลและอัลกอริทึม / ผศ.เพ็ญศิริ โพธิ์ยา	48,633
6	1500 คณะบริหารธุรกิจ	สาขาวิชาการระบบสารสนเทศ	DMBDA in Accounting 1/65 (Ac 4/2 A)	42,658
7	1700 คณะวิศวกรรมศาสตร์และเทคโนโลยี	สาขาวิชาวิศวกรรมคอมพิวเตอร์	Data Structure and Algorithm & Laboratory / อ.สุภั	34,553
8	1500 คณะบริหารธุรกิจ	สาขาวิชาการระบบสารสนเทศ	1/2565 : Computer Structure and Operating System 0	33,797
9	1700 คณะวิศวกรรมศาสตร์และเทคโนโลยี	สาขาวิชาวิศวกรรมอุตสาหกรรม	03-407-051-402 Industrial Plant Design / อ.ภูมิบุญ	30,595
10	1500 คณะบริหารธุรกิจ	สาขาวิชาการระบบสารสนเทศ	การพัฒนาโปรแกรมประยุกต์บนอุปกรณ์เคลื่อนที่	25,709

บริการระบบจัดการเรียนการสอนออนไลน์ RMUTI LMS	ก.ย.65	ต.ค.65	จำนวน เพิ่ม/ลด	ร้อยละ เพิ่ม/ลด	หมายเหตุ
จำนวนรายวิชา	1,670	1,676	6	0.36%	

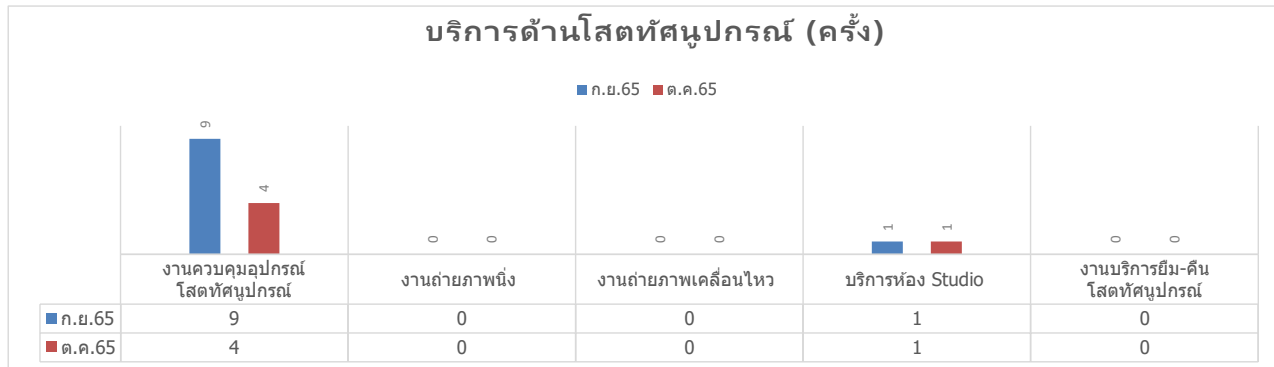
### รายวิชาที่เพิ่มใหม่เดือน สิงหาคม 2565

ลำดับ	คณะ	สาขา/สำนัก	ชื่อรายวิชา
1	สำนักวิทยบริการและเทคโนโลยีสารสนเทศ		กิจกรรมอบรมการใช้งานระบบการเรียนการสอนออนไลน์ RMUTI LMS
2	1500 คณะบริหารธุรกิจ	สาขาวิชาการระบบสารสนเทศ	Object Oriented Programming (อ.สุตา ทิพย์ประเสริฐ)
3	1500 คณะบริหารธุรกิจ	สาขาวิชาการบัญชี	การบัญชีภาษีอากรและการวางแผนภาษี
4	1500 คณะบริหารธุรกิจ	สาขาวิชาการบัญชี	กฎหมายธุรกิจและการภาษีอากร
5	3300 คณะวิศวกรรมศาสตร์ (ขก.)	สาขาฟิสิกส์ประยุกต์	31-405-161-201 Programming for Medical Instrument Physics
6	3300 คณะวิศวกรรมศาสตร์	สาขาฟิสิกส์ประยุกต์	การเขียนโปรแกรมสำหรับฟิสิกส์อุปกรณ์การแพทย์

สถิติการให้บริการระบบ Extra

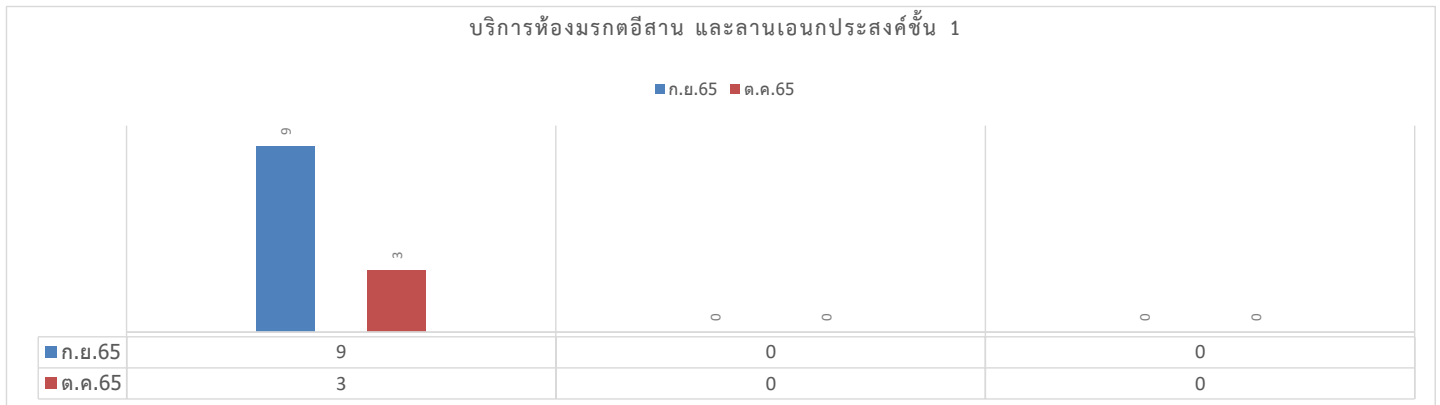
วิชา	ก.ย.65		ต.ค.65		จำนวน เพิ่ม/ลด(ครั้ง)		ร้อยละ เพิ่ม/ลด		หมายเหตุ
	ครั้ง	คน	ครั้ง	คน	ครั้ง	คน	ครั้ง	คน	
1/2565 Digital Technology for Business	8,981	25	0	0	-8,981	-25	-100.00%	-100.00%	

3. บริการด้านไอศตัทศนุปรกรณ



บริการด้านไอศตัทศนุปรกรณ (ครั้ง)	ก.ย.65	ต.ค.65	จำนวน เพิ่ม/ลด(ครั้ง)	ร้อยละ เพิ่ม/ลด	หมายเหตุ
งานควบคุมอุปกรณ์ไอศตัทศนุปรกรณ	9	4	-5	-55.56%	
งานถ่ายภาพนิ่ง	0	0	0	0.00%	
งานถ่ายภาพเคลื่อนไหว	0	0	0	0.00%	
บริการห้อง Studio	1	1	0	0.00%	
งานบริการยืม-คืนไอศตัทศนุปรกรณ	0	0	0	0.00%	
รวม	10	5	-5	-50.00%	

4. บริการห้องมรกตอิสาน และลานเอนกประสงค้ชั้น 1



บริการห้องมรกตอิสาน	ก.ย.65			ต.ค.65			จำนวน เพิ่ม/ลด			ร้อยละ เพิ่ม/ลด		
	ครั้ง	วัน	คน	ครั้ง	วัน	คน	ครั้ง	วัน	คน	ครั้ง	วัน	คน
ห้องประชุมมรกตอิสาน	9	9	1,100	3	3	420	-6	-6	-680	-66.67%	-66.67%	-61.82%
ลานเอนกประสงค้ชั้น 1	0	0	0	0	0	0	0	0	0	0.00%	0.00%	0.00%
ห้องประชุมมรกตอิสาน และลานเอนกประสงค้ชั้น 1	0	0	0	0	0	0	0	0	0	0.00%	0.00%	0.00%
รวม	9	9	1,100	3	3	420	-6	-6	-680	-66.67%	-66.67%	-61.82%

แผนงานวิศวกรรมเครือข่าย

1. บริการเครือข่ายอินเทอร์เน็ต

วิทยาเขต	บริการเครือข่ายอินเทอร์เน็ต	ก.ย.65		ต.ค.65		จำนวน เพิ่ม/ลด		ร้อยละ เพิ่ม/ลด	
		ครั้ง	คน	ครั้ง	คน	ครั้ง	คน	ครั้ง	คน
ศูนย์กลางนครราชสีมา	เครือข่ายแบบไร้สาย (WiFi)	1,777,452	20,045	952,686	16,726	-824,766	-3,319	-46.40%	-16.56%
	เครือข่ายแบบสาย (Lan)	18,302	2,772	12,774	2,144	-5,528	-628	-30.20%	-22.66%
	เครือข่ายส่วนตัวเสมือน (VPN)	1,252	134	725	111	-527	-23	-42.09%	-17.16%
วิทยาเขตสุรินทร์	เครือข่ายแบบไร้สาย (WiFi)	428,464	4,147	299,544	3,525	-128,920	-622	-30.09%	-15.00%
	เครือข่ายส่วนตัวเสมือน (VPN)		20		19		-1		-5.00%
วิทยาเขตขอนแก่น	เครือข่ายแบบไร้สาย (WiFi)	1,485,076	11,102	1,068,631	9,861	-416,445	-1,241	-28.04%	-11.18%
	เครือข่ายส่วนตัวเสมือน (VPN)		5		9		4		80.00%
วิทยาเขตสกลนคร	เครือข่ายแบบไร้สาย (WiFi)	423,254	4,059	235,619	3,397	-187,635	-662	-44.33%	-16.31%
	เครือข่ายส่วนตัวเสมือน (VPN)		24		17		-7		-29.17%
วิทยาเขตร้อยเอ็ด	เครือข่ายแบบไร้สาย (WiFi)	297	13	122	9	-175	-4	-58.92%	-30.77%
ศูนย์หนองระเวียง	เครือข่ายแบบไร้สาย (WiFi)	366,727	3,301	139,839	1,590	-226,888	-1,711	-61.87%	-51.83%
VPN จากบริษัท			2		2		0		0.00%
รวมเครือข่ายแบบไร้สาย (WiFi)		4,481,270	42,667	2,696,441	35,108	-1,784,829	-7,559	-39.83%	-17.72%
รวมเครือข่ายแบบสาย (Lan)		18,302	2,772	12,774	2,144	-5,528	-628	-30.20%	-22.66%
รวมเครือข่ายส่วนตัวเสมือน (VPN)		1,252	185	725	158	-527	-27	-42.09%	-14.59%

2. บริการระบบ OneService

วิทยาเขต	บริการระบบ OneService (แจ้งซ่อม : ครั้ง)	ก.ย.65	ต.ค.65	จำนวน เพิ่ม / ลด	ร้อยละ เพิ่ม / ลด	หมายเหตุ
ศูนย์กลางนครราชสีมา	OS และ Application Software	5	5	0	0.00%	*** oneservice.r multi.ac.th เข้าใช้งาน ไม่ได้ ใ้ ย้อนหลัง เดือน ส.ค.
	Hardware	0	0	0	0.00%	
	Internet และ Network	3	0	-3	-100.00%	
	โทรศัพท์ VOIP	1	1	0	0.00%	
	ระบบสารสนเทศเพื่อการบริหาร	0	0	0	0.00%	
	E-learning	0	0	0	0.00%	
รวม		9	6	-3	-33.33%	
วิทยาเขตสุรินทร์	OS และ Application Software	0	0	0	0.00%	
	Hardware	0	0	0	0.00%	
	Internet และ Network	0	0	0	0.00%	
	โทรศัพท์ VOIP	0	0	0	0.00%	
	ระบบสารสนเทศเพื่อการบริหาร	0	0	0	0.00%	
	E-learning	0	0	0	0.00%	
รวม		0	0	0	0.00%	
วิทยาเขตขอนแก่น	OS และ Application Software	0	0	0	0.00%	
	Hardware	0	0	0	0.00%	
	Internet และ Network	0	0	0	0.00%	
	โทรศัพท์ VOIP	0	0	0	0.00%	
	ระบบสารสนเทศเพื่อการบริหาร	0	0	0	0.00%	
	E-learning	0	0	0	0.00%	
รวม		0	0	0	0.00%	
วิทยาเขตสกลนคร	OS และ Application Software	0	0	0	0.00%	
	Hardware	0	0	0	0.00%	
	Internet และ Network	0	0	0	0.00%	
	โทรศัพท์ VOIP	0	0	0	0.00%	
	ระบบสารสนเทศเพื่อการบริหาร	0	0	0	0.00%	

E-learning	0	0	0	0.00%	
รวม	0	0	0	0.00%	
รวมทุกวิทยาเขต	9	6	-3	-33.33%	

### 3. บริการการใช้งานเครือข่าย

ปริมาณการใช้งานเครือข่าย	ก.ย.65	ต.ค.65	จำนวน เพิ่ม/ลด	ร้อยละ เพิ่ม/ลด	ปริมาณ BW ที่ใช้ (%)	ปริมาณ BW คงเหลือ (%)	หมายเหตุ
ปริมาณการ Downloads (Mbps) เฉลี่ย	674	595	-79	-11.72%	5.95	94.05	BW สูงสุด = 10 Gbps
ปริมาณการ Upload (Mbps) เฉลี่ย	95	76	-19	-20.00%	0.76	99.24	
ปริมาณการ Downloads (Mbps) สูงสุด	2000	2,000	0	0.00%	20	80	
ปริมาณการ Upload (Mbps) สูงสุด	528	373	-155	-29.36%	3.73	96.27	

### 4. บริการ VoIP

บริการ VoIP (ครั้ง)	ก.ย.65	ต.ค.65	ติดตั้งทั้งหมด	คงเหลือ	หมายเหตุ
VoIP จำนวน 65 เครื่อง	1	1	62	2	

### 5. บริการโปรแกรม Anti Virus

วิทยาเขต	บริการโปรแกรม Anti Virus	ก.ย.65	ต.ค.65	จำนวน เพิ่ม/ลด	ร้อยละ เพิ่ม/ลด	การใช้งาน (%)
ศูนย์กลางนครราชสีมา	ปริมาณการติดตั้งและใช้งาน (เครื่อง)	314	318	4	1.27%	7.883333333
วิทยาเขตสุรินทร์	ปริมาณการติดตั้งและใช้งาน (เครื่อง)	63	69	6	9.52%	
วิทยาเขตขอนแก่น	ปริมาณการติดตั้งและใช้งาน (เครื่อง)	59	63	4	6.78%	
วิทยาเขตสกลนคร	ปริมาณการติดตั้งและใช้งาน (เครื่อง)	22	23	1	4.55%	
รวม		458	473	15	3.28%	
ศูนย์กลางนครราชสีมา	ปริมาณไวรัสที่ตรวจพบ (ตัว)	173	150	-23	-13.29%	
วิทยาเขตสุรินทร์	ปริมาณไวรัสที่ตรวจพบ (ตัว)	6	29	23	383.33%	
วิทยาเขตขอนแก่น	ปริมาณไวรัสที่ตรวจพบ (ตัว)	980	87	-893	-91.12%	
วิทยาเขตสกลนคร	ปริมาณไวรัสที่ตรวจพบ (ตัว)	0	7	7	100.00%	
รวม		1,159	273	-886	-76.45%	

### 6. บริการ G-Suite

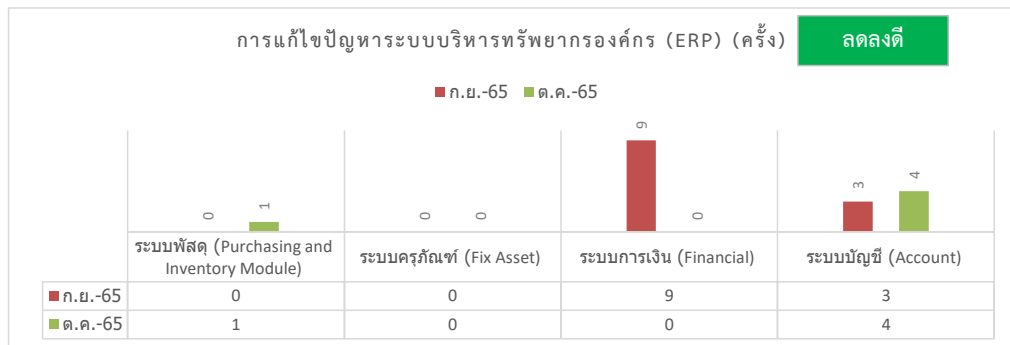
บริการ G-Suite (นับจากผู้ใช้สูงสุด)	ก.ย.65	ต.ค.65	จำนวน เพิ่ม/ลด	ร้อยละ เพิ่ม/ลด	หมายเหตุ
จำนวนบัญชีผู้ใช้	48,233	47,939	-294	-0.61%	
พื้นที่เก็บข้อมูลที่ใช้งาน (TB)	293	306	13	4.44%	
Gmail	7,901	8,838	937	11.86%	
Google Drive	8,592	9,032	440	5.12%	
Google Meet	3,252	4,633	1,381	42.47%	
Google Hangouts	20	26	6	30.00%	
Google Calendar	5,121	5,288	167	3.26%	
Google Classroom	3,977	4,336	359	9.03%	

### รายงานผลการให้บริการเครื่องอ่านบัตรประชาชนแบบอเนกประสงค์

รายการ	ผลการดำเนินงาน
เครื่องอ่านบัตรประชาชนแบบอเนกประสงค์ (Smart card Reader)	จำนวน 20 เครื่อง ให้บริการแล้ว จำนวน 11 เครื่อง คงเหลือ จำนวน 9 เครื่อง

## แผนงานระบบสารสนเทศเพื่อการบริหาร

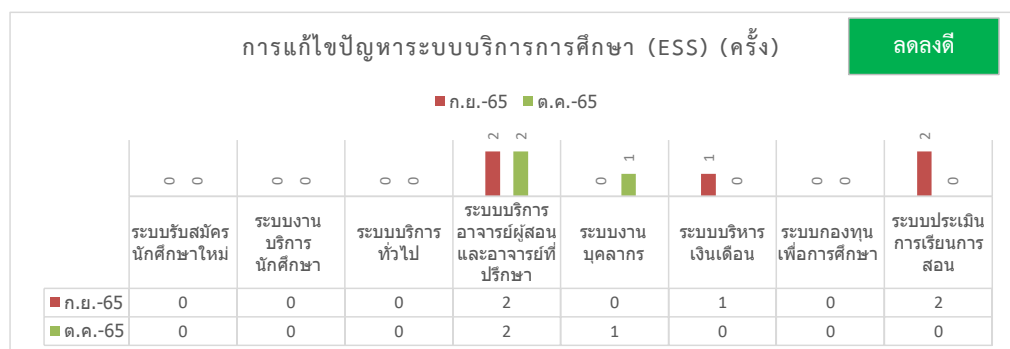
### 1. การแก้ไขปัญหาระบบบริหารทรัพยากรองค์กร (ERP)



การแก้ไขปัญหา ERP (ครั้ง)	
จำนวนปัญหาที่เกิดขึ้น	5
ปัญหาเพิ่ม / ลด	-7
ร้อยละ ปัญหาเพิ่ม / ลด	-58.33%
ดำเนินการแก้ไข	5
อยู่ระหว่างดำเนินการ	0
ร้อยละ การแก้ไข	100.00%

การแก้ไขปัญหาระบบบริหารทรัพยากรองค์กร (ERP) (ครั้ง)	ก.ย.-65	ต.ค.-65	จำนวนเพิ่ม/ลด	ร้อยละเพิ่ม/ลด	ดำเนินการแก้ไขเรียบร้อย	อยู่ระหว่างดำเนินการ	ร้อยละการแก้ไขปัญหา
ระบบพัสดุ (Purchasing and Inventory Module)	0	1	1	100.00%	1	0	100.00%
ระบบครุภัณฑ์ (Fix Asset)	0	0	0	0.00%	0	0	0.00%
ระบบการเงิน (Financial)	9	0	-9	-100.00%	0	0	0.00%
ระบบบัญชี (Account)	3	4	1	33.33%	4	0	100.00%
<b>รวม</b>	<b>12</b>	<b>5</b>	<b>-7</b>	<b>-58.33%</b>	<b>5</b>	<b>0</b>	<b>100.00%</b>

### 2. การแก้ไขปัญหาระบบบริการการศึกษา (ESS)



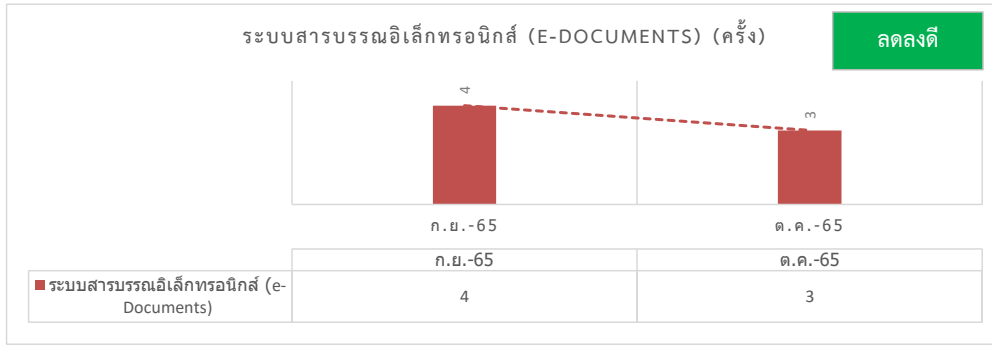
การแก้ไขปัญหา ESS (ครั้ง)	
จำนวนปัญหาที่เกิดขึ้น	3
ปัญหาเพิ่ม / ลด	-2
ร้อยละ ปัญหาเพิ่ม / ลด	-40.00%
ดำเนินการแก้ไข	4
อยู่ระหว่างดำเนินการ	0
ร้อยละ การแก้ไข	100.00%

การแก้ไขปัญหาระบบบริการการศึกษา (ESS) (ครั้ง)	ก.ย.-65	ต.ค.-65	จำนวนเพิ่ม/ลด	ร้อยละเพิ่ม/ลด	ดำเนินการแก้ไขเรียบร้อย	อยู่ระหว่างดำเนินการ	ร้อยละของการแก้ไขปัญหา
ระบบรับสมัครนักศึกษาใหม่	0	0	0	0.00%	0	0	0.00%
ระบบงานบริการนักศึกษา	0	0	0	0.00%	0	0	0.00%
ระบบบริการทั่วไป	0	0	0	0.00%	0	0	0.00%
ระบบบริการอาจารย์ผู้สอนและอาจารย์ที่ปรึกษา	2	2	0	0.00%	2	0	100.00%
ระบบงานบุคลากร	0	1	1	100.00%	1	0	100.00%
ระบบบริหารเงินเดือน	1	0	-1	-100.00%	0	0	0.00%
ระบบกองทุนเพื่อการศึกษา	0	0	0	0.00%	1	0	100.00%
ระบบประเมินการเรียนการสอน	2	0	-2	-100.00%	0	0	0.00%



รวม	5	3	-2	-40.00%	4	0	100.00%
-----	---	---	----	---------	---	---	---------

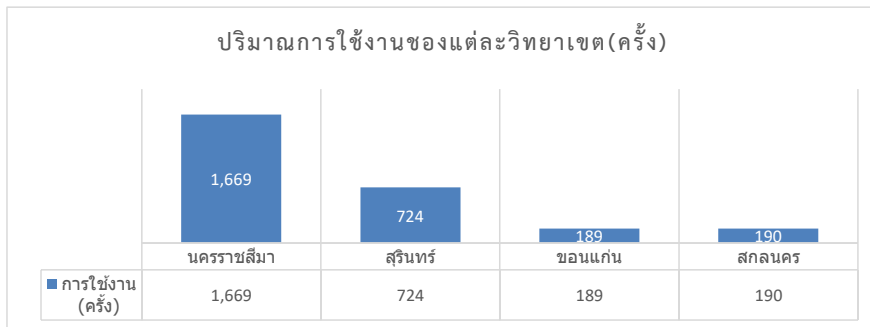
### 3. การแก้ไขปัญหาระบบสารบรรณอิเล็กทรอนิกส์ (e-Documents)



การแก้ไขปัญหา e-Doc (ครั้ง)	
จำนวนปัญหาที่เกิดขึ้น	3
ปัญหาเพิ่ม / ลด	-1
ร้อยละ ปัญหาเพิ่ม / ลด	-25.00%
ดำเนินการแก้ไข	3
อยู่ระหว่างดำเนินการ	0
ร้อยละ การแก้ไข	100.00%

การแก้ไขปัญหาระบบสารบรรณอิเล็กทรอนิกส์ (e-Documents) (ครั้ง)	ก.ย.-65	ต.ค.-65	จำนวนเพิ่ม/ลด	ร้อยละเพิ่ม/ลด	ดำเนินการแก้ไขเรียบร้อย	อยู่ระหว่างดำเนินการ	ร้อยละของการแก้ไขปัญหา
ระบบสารบรรณอิเล็กทรอนิกส์ (e-Documents)	4	3	-1	-25.00%	3	0	100.00%

### 4. สถิติการใช้งานระบบสารบรรณอิเล็กทรอนิกส์ (e-Documents)

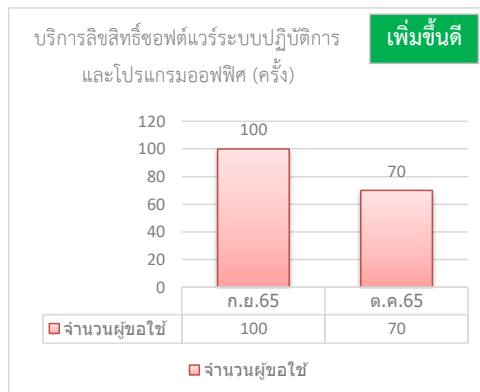
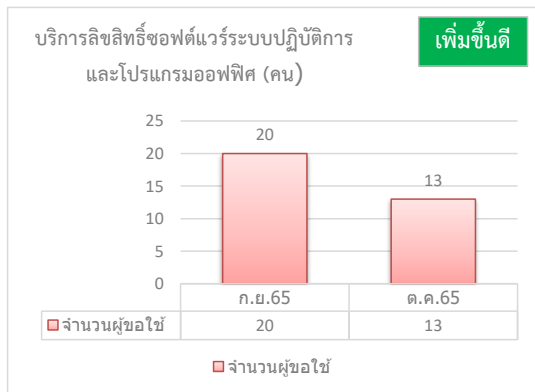


วิทยาเขต	การใช้งาน (ครั้ง)	การใช้งานเพิ่ม/ลด	ร้อยละเพิ่ม/ลด
นครราชสีมา	1,669	-401	-19.37
สุรินทร์	724	-228	-23.95
ขอนแก่น	189	-40	-17.47
สกลนคร	190	-41	-17.75
รวม	2,772	-710	-20.39%

วิทยาเขต	สถิติการใช้งานระบบสารบรรณอิเล็กทรอนิกส์ (e-Documents) (ครั้ง)	ก.ย.-65	ต.ค.-65	จำนวนเพิ่ม/ลด	ร้อยละเพิ่ม/ลด
ศูนย์กลาง นครราชสีมา	สำนักส่งเสริมวิชาการและงานทะเบียน	219	115	-104	-47.49%
	สำนักงานอธิการบดี	495	510	15	3.03%
	คณะบริหารธุรกิจ	133	105	-28	-21.05%
	คณะวิทยาศาสตร์และศิลปศาสตร์	93	82	-11	-11.83%
	คณะวิศวกรรมศาสตร์และเทคโนโลยี	519	353	-166	-31.98%
	สำนักวิทยบริการและเทคโนโลยีสารสนเทศ	111	98	-13	-11.71%
	คณะสถาปัตยกรรมศาสตร์และศิลปกรรมสร้างสรรค์	28	25	-3	-10.71%
	สถาบันวิจัยและพัฒนา	105	95	-10	-9.52%
	สารบรรณ มทร.อีสาน นครราชสีมา	220	69	-151	-68.64%
	เจ้าหน้าที่ดูแลระบบ	64	60	-4	-6.25%
	สถาบันสหบรรณศาสตร์	83	157	74	89.16%
รวม		2,070	1,669	-401	-19.37%
สุรินทร์	สารบรรณกลาง วิทยาเขตสุรินทร์	58	47	-11	-18.97%
	สำนักงานวิทยาเขตสุรินทร์	72	135	63	87.50%
	คณะเกษตรศาสตร์และเทคโนโลยี	576	431	-145	-25.17%

	คณะเทคโนโลยีการจัดการ	246	111	-135	-54.88%
	<b>รวม</b>	<b>952</b>	<b>724</b>	<b>-228</b>	<b>-23.95%</b>
ขอนแก่น	สารบรรณกลาง วิทยาเขตขอนแก่น	8	13	5	62.50%
	สำนักงานวิทยาเขตขอนแก่น	95	70	-25	-26.32%
	คณะครุศาสตร์อุตสาหกรรม	69	59	-10	-14.49%
	คณะวิศวกรรมศาสตร์	45	33	-12	-26.67%
	คณะบริหารธุรกิจและเทคโนโลยีสารสนเทศ	12	14	2	16.67%
	<b>รวม</b>	<b>229</b>	<b>189</b>	<b>-40</b>	<b>-17.47%</b>
สกลนคร	สารบรรณกลาง วิทยาเขตสกลนคร	8	11	3	37.50%
	สำนักงานผู้อำนวยการ	100	89	-11	-11.00%
	คณะทรัพยากรธรรมชาติ	49	40	-9	-18.37%
	คณะอุตสาหกรรมและเทคโนโลยี	74	50	-24	-32.43%
	<b>รวม</b>	<b>231</b>	<b>190</b>	<b>-41</b>	<b>-17.75%</b>
	<b>รวมทุกวิทยาเขต</b>	<b>3,482</b>	<b>2,772</b>	<b>-710</b>	<b>-20.39%</b>

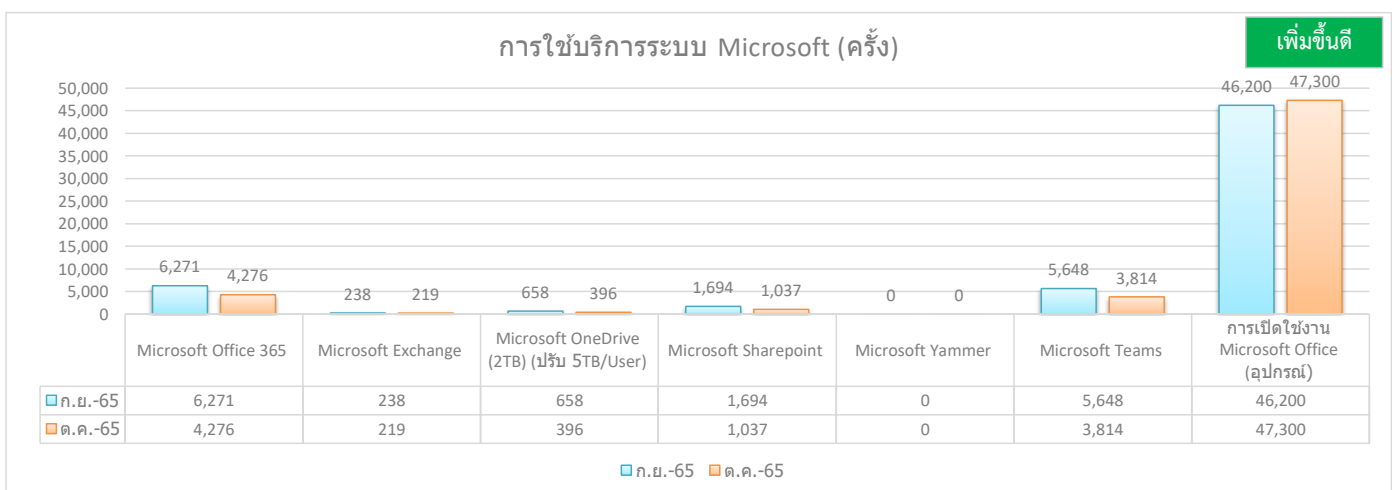
## 5. บริการลิขสิทธิ์ซอฟต์แวร์ระบบปฏิบัติการและโปรแกรมออฟฟิศ



สถิติรวม ปีงบประมาณ 66	
รวมจำนวนผู้ใช้งาน (ครั้ง)	1,186
รวมจำนวนผู้ใช้งาน (คน)	464

บริการลิขสิทธิ์ซอฟต์แวร์ระบบปฏิบัติการและโปรแกรมออฟฟิศ	ก.ย.65		ต.ค.65		จำนวน เพิ่ม/ลด		ร้อยละ เพิ่ม/ลด	
	คน	ครั้ง	คน	ครั้ง	คน	ครั้ง	คน	ครั้ง
จำนวนผู้ใช้	20	100	13	70	-7	-30	-35.00%	-30.00%

## 6. การใช้บริการระบบ Microsoft



การใช้บริการระบบ Microsoft (ครั้ง)	ก.ย.-65	ต.ค.-65	จำนวน เพิ่ม/ลด	ร้อยละ เพิ่ม/ลด	พื้นที่การใช้งาน OneDrive ส.ค.65	พื้นที่การใช้งาน OneDrive ต.ค.65	หมายเหตุ
Microsoft Office 365	6,271	4,276	-1,995	-31.81%			
Microsoft Exchange	238	219	-19	-7.98%			
Microsoft OneDrive (2TB) (ปรับ 5TB/User)	658	396	-262	-39.82%	78.8 TB	84.4 TB	
Microsoft Sharepoint	1,694	1,037	-657	-38.78%			
Microsoft Yammer	0	0	0	0.00%			
Microsoft Teams	5,648	3,814	-1,834	-32.47%			
การเปิดใช้งาน Microsoft Office (อุปกรณ์)	46,200	47,300	1,100	2.38%			

## 7. สถิติการเข้าใช้งาน RMUTI Connect

ข้อมูลผู้ใช้งานแอปพลิเคชันแยกตามชั่วโมง

ช่วงเวลา	ก.ย.-65		ต.ค.-65		เพิ่ม / ลด	ร้อยละ เพิ่ม-ลด	หมายเหตุ
	จำนวนผู้ใช้งาน	จำนวนผู้ใช้งาน	จำนวนผู้ใช้งาน	จำนวนผู้ใช้งาน			
00.00 - 00.59		62		36	-26	-41.94%	ช่วงเวลาที่มียูสเซอร์ใช้งานมากที่สุด = 23.00 - 23.59 น. จำนวน 402
01.00 - 01.59		26		24	-2	-7.69%	
02.00 - 02.59		24		14	-10	-41.67%	
03.00 - 03.59		10		11	1	10.00%	
04.00 - 04.59		7		8	1	14.29%	
05.00 - 05.59		8		9	1	12.50%	
06.00 - 06.59		24		37	13	54.17%	
07.00 - 07.59		113		43	-70	-61.95%	
08.00 - 08.59		99		73	-26	-26.26%	
09.00 - 09.59		124		88	-36	-29.03%	
10.00 - 10.59		139		79	-60	-43.17%	
11.00 - 11.59		247		118	-129	-52.23%	
12.00 - 12.59		107		79	-28	-26.17%	
13.00 - 13.59		126		96	-30	-23.81%	
14.00 - 14.59		118		133	15	12.71%	
15.00 - 15.59		105		116	11	10.48%	
16.00 - 16.59		96		81	-15	-15.63%	
17.00 - 17.59		101		140	39	38.61%	
18.00 - 18.59		120		79	-41	-34.17%	
19.00 - 19.59		83		62	-21	-25.30%	
20.00 - 20.59		63		58	-5	-7.94%	
21.00 - 21.59		58		65	7	12.07%	
22.00 - 22.59		69		39	-30	-43.48%	
23.00 - 23.59		61		49	-12	-19.67%	
<b>รวม</b>		<b>1990</b>		<b>1537</b>	<b>-453</b>	<b>-22.76%</b>	

ข้อมูลผู้ใช้งานเทียบจำนวนผู้ใช้งานทั้งหมดแยกตามประเภทผู้ใช้

ก.ย.-65	ต.ค.-65	เพิ่ม / ลด	ร้อยละ เพิ่ม / ลด
---------	---------	------------	-------------------

ระดับ	ติดตั้ง	ออนไลน์	ติดตั้ง	ออนไลน์	ติดตั้ง	ออนไลน์	ติดตั้ง	ออนไลน์
ปริญญาตรีปี 1	4,208	745	4,233	623	25	-122	0.59%	-16.38%
ปริญญาตรีปี 2	0	0	0	0	0	0	0.00%	0.00%
ปริญญาตรีปี 3	0	0	0	0	0	0	0.00%	0.00%
ปริญญาตรีปี 4	0	0	0	0	0	0	0.00%	0.00%
ปริญญาตรีปี 5	0	0	0	0	0	0	0.00%	0.00%
ปริญญาตรีปี 6	0	0	0	0	0	0	0.00%	0.00%
ปริญญาตรีปี 7	0	0	0	0	0	0	0.00%	0.00%
ปริญญาตรีปี 8	0	0	0	0	0	0	0.00%	0.00%
ปริญญาโท	31	7	31	6	0	-1	0.00%	-14.29%
อาจารย์	82	0	82	0	0	0	0.00%	0.00%
บุคลากร	247	34	249	50	2	16	0.81%	47.06%
ศิษย์เก่า	0	0	0	0	0	0	0.00%	0.00%
รวม	4,568	786	4,595	679	27	-107	0.59%	-13.61%

สัดส่วนการใช้งานบนแอปพลิเคชันแยกฟังก์ชัน

ฟังก์ชัน	ก.ย.-65	ต.ค.-65	ร้อยละเพิ่ม / ลด	หมายเหตุ
	ร้อยละการใช้งาน	ร้อยละการใช้งาน		
ปฏิทิน	0.57	1.23	0.66	
ภารกิจ	16.68	9.45	-7.23	
กิจกรรม	0.1	0.13	0.03	
Helpdesk Support	0.03	0.04	0.01	
หน้าหลัก	31.03	35.06	4.03	
เข้าสู่ระบบ	2.59	4.29	1.7	
ออกจากระบบ	0	0.12	0.12	
ข่าว	3.65	8.39	4.74	
การแจ้งเตือน	4.73	6.86	2.13	
ชำระเงิน	0.92	0.78	-0.14	
สถานที่	1.07	1.15	0.08	
คะแนนสะสม	1.01	0.76	-0.25	
ข้อมูลส่วนตัว	4.5	5.26	0.76	
การจอง	0.89	0.8	-0.09	
ของรางวัล	5.41	3.96	-1.45	
การตั้งค่า	0.56	0.64	0.08	
Vote	1.77	2.25	0.48	
บัตร	9.67	10.56	0.89	
Game	14.67	0		
Privacy Policy	0.08	0.27	0.19	

ข้อมูล ณ วันที่ 26 ตุลาคม 2565