

สถิติการให้บริการ  
งานเทคโนโลยีสารสนเทศ  
เดือน พฤศจิกายน 2565

บริการให้คำปรึกษา / แก้ไขปัญหา ผ่านเฟสบุ๊ค เมสเซนเจอร์ และอีเมล								
ช่องทางการให้คำปรึกษา / แก้ไขปัญหา (ครั้ง)	ต.ค.65		พ.ย.65		เพิ่ม/ลด (ครั้ง)		ร้อยละ เพิ่ม/ลด	
	บุคลากร	นักศึกษา	บุคลากร	นักศึกษา	บุคลากร	นักศึกษา	บุคลากร	นักศึกษา
เฟสบุ๊ค เมสเซนเจอร์ - เพจงานเทคโนโลยีสารสนเทศ [https://www.facebook.com/ita.rmuti]	2	36	2	21	0	-15	0.00%	-41.67%
e-Mail - ita@rmuti.ac.th - elearning@rmuti.ac.th - noc@rmuti.ac.th - mis@rmuti.ac.th	4	25	15	81	11	56	275.00%	224.00%
<b>รวม</b>	<b>6</b>	<b>61</b>	<b>17</b>	<b>102</b>	<b>11</b>	<b>41</b>	<b>183.33%</b>	<b>67.21%</b>

แยกตามประเภทของปัญหา ที่พบส่วนใหญ่

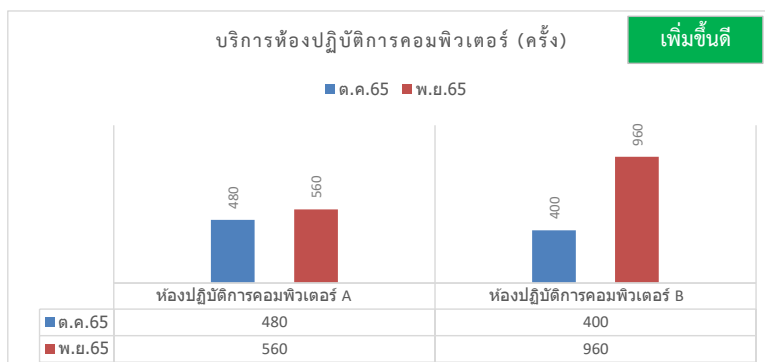
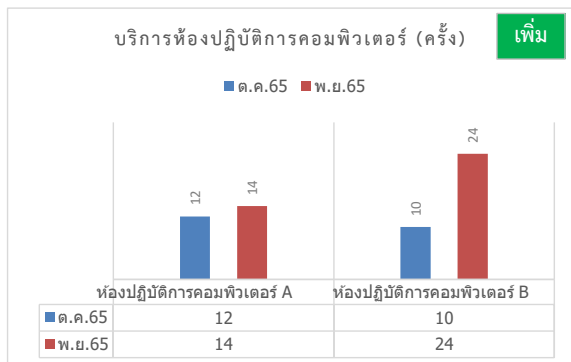
1. การใช้งานระบบ LMS
2. เปลี่ยนรหัสผ่านบัญชีสมาชิกอินเทอร์เน็ต ปรับปรุงรหัสนักศึกษา
3. การแก้ไขข้อมูลระบบ Ess
4. การเข้าใช้ระบบภายนอก (ไม่เกี่ยวกับงานสำนัก)

รายงานการใช้กระดาษ (แผ่น)								
ประเภทกระดาษ	ต.ค. 65			พ.ย. 65			เพิ่ม/ลด	ร้อยละ เพิ่ม/ลด
	Lexmark	Fuji Xerox	ผลรวม	Lexmark	Fuji Xerox	ผลรวม		
กระดาษปกติ	477	108	585	370	36	406	-179	-30.60%
กระดาษ Reuse	12	37	49	27	0	27	-22	-44.90%

ข้อมูล ณ วันที่ 30 พฤศจิกายน 2565

แผนงานอิเล็กทรอนิกส์และเทคโนโลยีการศึกษา

1. บริการห้องปฏิบัติการคอมพิวเตอร์



บริการห้องปฏิบัติการ	ต.ค.65		พ.ย.65		จำนวน เพิ่ม/ลด		ร้อยละ เพิ่ม/ลด		หมายเหตุ
	ครั้ง	คน	ครั้ง	คน	ครั้ง	คน	ครั้ง	คน	
ห้องปฏิบัติการคอมพิวเตอร์ A	12	480	14	560	2	80	16.67%	16.67%	
ห้องปฏิบัติการคอมพิวเตอร์ B	10	400	24	960	14	560	140.00%	140.00%	
รวม	22	880	38	1,520	16	640	72.73%	72.73%	

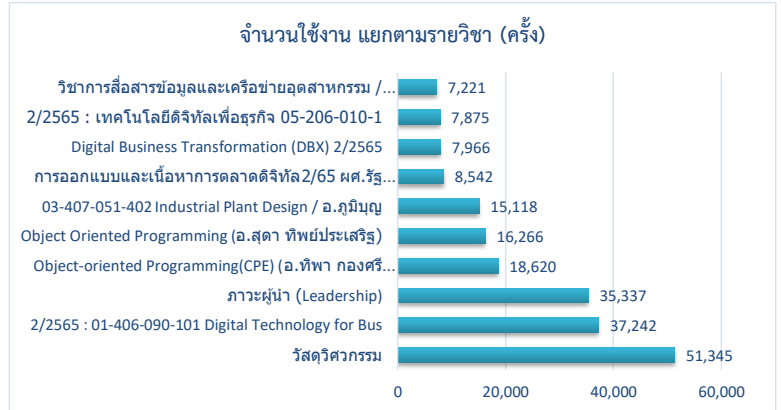
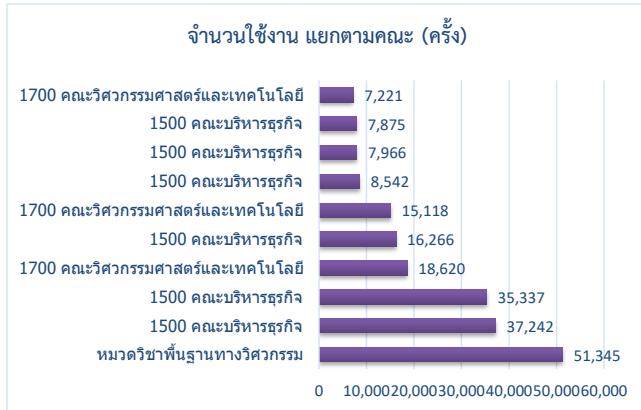
2. บริการระบบจัดการเรียนการสอนออนไลน์ RMUTI LMS

ข้อมูลเดือน พฤศจิกายน 2565

วิทยาเขต	คณะ	ต.ค.65		พ.ย.65		จำนวน เพิ่ม/ลด		ร้อยละ เพิ่ม/ลด	
		ครั้ง	คน	ครั้ง	คน	ครั้ง	คน	ครั้ง	คน
นครราชสีมา	คณะบริหารธุรกิจ	382,030	1,663	159,729	960	(222,301)	(703)	-0.58	-0.42
	คณะวิทยาศาสตร์และศิลปศาสตร์	19,610	224	5,440	64	(14,170)	(160)	-0.72	-0.71
	คณะวิศวกรรมศาสตร์และเทคโนโลยี	437,868	1,187	128,443	1,009	(309,425)	(178)	-0.71	-0.15
	คณะสถาปัตยกรรมศาสตร์และศิลปกรรมสร้างสรรค์	2,567	64	79	12	(2,488)	(52)	-0.97	-0.81
	สถาบันสหบรรพชาศสตร์	5,571	62	170	3	(5,401)	(59)	-0.97	-0.95
รวม	847,646	3,200	293,861	2,048	(553,785)	(1,152)	-0.65	-0.36	
วิทยาเขตขอนแก่น	คณะครุศาสตร์อุตสาหกรรม	47,703	356	315	52	(47,388)	(304)	-0.99	-0.85
	คณะวิศวกรรมศาสตร์	144,360	962	18,006	194	(126,354)	(768)	-0.88	-0.80
	คณะบริหารธุรกิจและเทคโนโลยีสารสนเทศ	15,788	78	37	6	(15,751)	(72)	-1.00	-0.92
	สำนักงานวิทยาเขตขอนแก่น			2	1	2	1.00	1.00	1.00
รวม	207,851	1,396	18,360	253	(189,491)	(1,143)	-0.91	-0.82	
วิทยาเขตสกลนคร	คณะอุตสาหกรรมและเทคโนโลยี	80,989	215	9,689	179	(71,300)	(36)	-0.88	-0.17
	คณะทรัพยากรธรรมชาติ	28	1	15	1	(13)	-	-0.46	0.00
	สำนักงานวิทยาเขตสกลนคร					-	-	0.00	0.00
รวม	81,017	216	9,704	180	(71,313)	(36)	-0.88	-0.17	
วิทยาเขตสุรินทร์	คณะเกษตรศาสตร์และเทคโนโลยี	31,617	143	841	25	(30,776)	(118)	-0.97	-0.83
	คณะเทคโนโลยีการจัดการ	4	2	11,816	143	11,812	141	2953.00	70.50
	สำนักงานวิทยาเขตสุรินทร์					0	0	0.00	0.00
รวม	31,621	145	12,657	168	(18,964)	23	-0.60	0.16	
วิทยาเขตร้อยเอ็ด	-	0	0	0	0	0	0.00	0.00	
รวม		0	0	0	0	0	0.00	0.00	
อื่นๆ	สำนักงานผู้อำนวยการ					0	0	0.00	0.00
	สำนักงานอธิการบดี	371	2	109	3	-262	1	-0.71	0.50
	สำนักวิทยบริการและเทคโนโลยีสารสนเทศ	508	3	6	1	-502	-2	-0.99	-0.67
	สำนักส่งเสริมวิชาการและงานทะเบียน					0	0	0.00	0.00
	สำนักงานคณบดี คณะเทคโนโลยีการจัดการ					0	0	0.00	0.00
	งานบริการการศึกษา					0	0	0.00	0.00

งานบริหารทรัพยากร					0	0	0.00	0.00
Admin, Guest	5,372	2			-5,372	-2	-1.00	-1.00
<b>รวม</b>	<b>6,251</b>	<b>7</b>	<b>115</b>	<b>4</b>	<b>(6,136)</b>	<b>(3)</b>	<b>-0.98</b>	<b>-0.43</b>
<b>รวมทุกวิทยาเขต</b>	<b>1,174,386</b>	<b>4,964</b>	<b>334,697</b>	<b>2,653</b>	<b>-839,689</b>	<b>-2,311</b>	<b>-1</b>	<b>0</b>

10 รายวิชาที่มีผู้ใช้งานในเดือน พฤศจิกายน 2565 มากที่สุด



อันดับ	คณะ/หน่วยงาน	สาขา	ชื่อรายวิชา	จำนวนใช้งาน (ครั้ง)
1	หมวดวิชาพื้นฐานทางวิศวกรรม		วิศวกรรม	51,345
2	1500 คณะบริหารธุรกิจ	สาขาวิชาระบบสารสนเทศ	2/2565 : 01-406-090-101 Digital Technology for Bus	37,242
3	1500 คณะบริหารธุรกิจ	สาขาวิชาการจัดการทั่วไป	ภาวะผู้นำ (Leadership)	35,337
4	1700 คณะวิศวกรรมศาสตร์และเทคโนโลยี	สาขาวิชาวิศวกรรมคอมพิวเตอร์	Object-oriented Programming(CPE) (อ.ทิพา กองศรีมา)	18,620
5	1500 คณะบริหารธุรกิจ	สาขาวิชาระบบสารสนเทศ	Object Oriented Programming (อ.สุดา ทิพย์ประเสริฐ)	16,266
6	1700 คณะวิศวกรรมศาสตร์และเทคโนโลยี	สาขาวิชาวิศวกรรมอุตสาหกรรม	03-407-051-402 Industrial Plant Design / อ.ภูมิบุญ	15,118
7	1500 คณะบริหารธุรกิจ	สาขาวิชาระบบสารสนเทศ	การออกแบบและเนื้อหาการตลาดดิจิทัล2/65 ผศ.รัฐพรรัตน	8,542
8	1500 คณะบริหารธุรกิจ	สาขาวิชาระบบสารสนเทศ	Digital Business Transformation (DBX) 2/2565	7,966
9	1500 คณะบริหารธุรกิจ		2/2565 : เทคโนโลยีดิจิทัลเพื่อธุรกิจ 05-206-010-1	7,875
10	1700 คณะวิศวกรรมศาสตร์และเทคโนโลยี	สาขาวิชาวิศวกรรมเมคคาทรอนิกส์	วิชาการสื่อสารข้อมูลและเครือข่ายอุตสาหกรรม / ปรียา	7,221

บริการระบบจัดการเรียนการสอนออนไลน์ RMUTI LMS	ต.ค.65	พ.ย.65	จำนวน เพิ่ม/ลด	ร้อยละ เพิ่ม/ลด	หมายเหตุ
จำนวนรายวิชา	1,676	1,734	58	3.34%	

รายวิชาที่เพิ่มใหม่เดือน พฤศจิกายน 2565

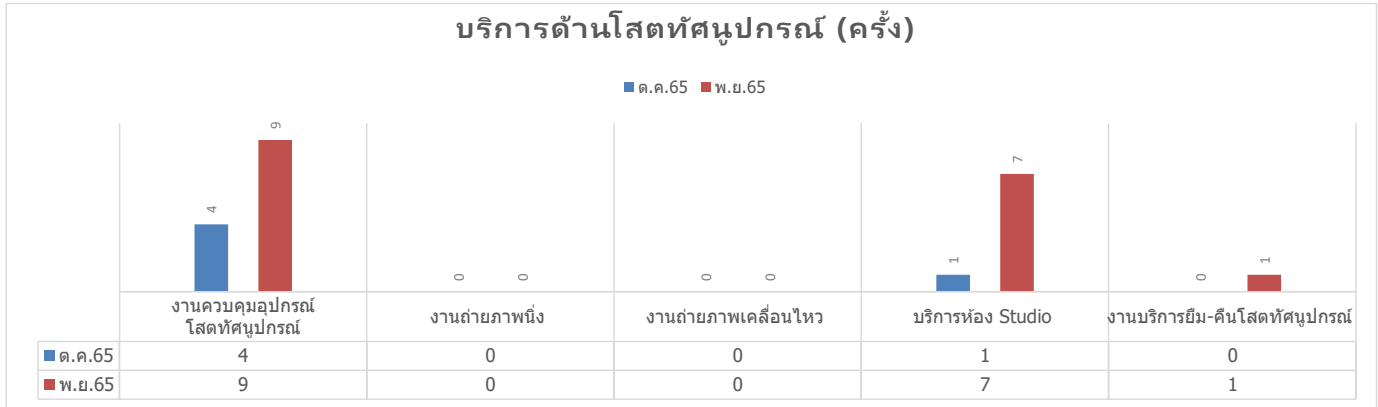
ลำดับ	คณะ	สาขา/สำนัก	ชื่อรายวิชา
1	1500 คณะบริหารธุรกิจ	สาขาวิชาระบบสารสนเทศ	Data Science and Analytics for Business (DSA) 2/2565
2	1500 คณะบริหารธุรกิจ	สาขาวิชาระบบสารสนเทศ	การประยุกต์ใช้โปรแกรมสื่อประสม (Application of Multimedia Package)
3	1500 คณะบริหารธุรกิจ	สาขาวิชาระบบสารสนเทศ	ระบบฐานข้อมูล (Database System)
4	1500 คณะบริหารธุรกิจ	สาขาวิชาระบบสารสนเทศ	การสร้างสื่อผสม (Multimedia Authoring)
5	1500 คณะบริหารธุรกิจ	สาขาวิชาระบบสารสนเทศ	Digital Business Transformation (DBX) 2/2565
6	2300 คณะเทคโนโลยีการจัดการ	สาขาการบัญชี	การจำลองสถานการณ์ทางบัญชี
7	1800 คณะสถาปัตยกรรมศาสตร์และ	สาขาสถาปัตยกรรม	ออกแบบสถาปัตยกรรม 1
8	1700 คณะวิศวกรรมศาสตร์และ		Mechanical Engineering Pre Project 2/2565 (อ.ดร นิติศักดิ์ หนุมน้อย)
9	1700 คณะวิศวกรรมศาสตร์และ		Engineering Dynamics 2/2565 (อ.ดร นิติศักดิ์ หนุมน้อย)
10	1700 คณะวิศวกรรมศาสตร์และ		Automatic Control 2/2565 (อ.ดร นิติศักดิ์ หนุมน้อย)
11	5200 คณะอุตสาหกรรมและเทคโนโลยี	สาขาบริหารธุรกิจ	Electronic Marketing (2/65)

12	1700 คณะวิศวกรรมศาสตร์และ	สาขาวิชาวิศวกรรมเมคคาทรอนิกส์	การส่งกำลังทางกล
13	5200 คณะอุตสาหกรรมและเทคโนโลยี	สาขาบริหารธุรกิจ	การพัฒนาเว็บไซต์ในงานธุรกิจ
14	1500 คณะบริหารธุรกิจ	สาขาวิชาระบบสารสนเทศ	2/2565 (กลุ่ม IDI.65241B) 01-406-093-101   การเขียนโปรแกรมคอมพิวเตอร์
15	1500 คณะบริหารธุรกิจ	สาขาวิชาระบบสารสนเทศ	2/2565 (กลุ่ม IDI.65241A) 01-406-093-101   การเขียนโปรแกรมคอมพิวเตอร์
16	1500 คณะบริหารธุรกิจ	สาขาวิชาระบบสารสนเทศ	สำหรับธุรกิจ
17	1500 คณะบริหารธุรกิจ	สาขาวิชาระบบสารสนเทศ	สำหรับธุรกิจ
18	1700 คณะวิศวกรรมศาสตร์และ	สาขาวิชาวิศวกรรมเมคคาทรอนิกส์	การโปรแกรมคอมพิวเตอร์สำหรับวิศวกรรมเมคคาทรอนิกส์
19	1700 คณะวิศวกรรมศาสตร์และ	สาขาวิชาวิศวกรรมเมคคาทรอนิกส์	เขียนแบบวิศวกรรม
20	1500 คณะบริหารธุรกิจ	สาขาวิชาระบบสารสนเทศ	ใหญ่ในงานบัญชี
21	1500 คณะบริหารธุรกิจ	สาขาวิชาระบบสารสนเทศ	ใหญ่ในงานบัญชี
22	1500 คณะบริหารธุรกิจ	สาขาวิชาระบบสารสนเทศ	การออกแบบและการเผยแพร่เนื้อหาดิจิทัล
23	5300 คณะทรัพยากรธรรมชาติ	สาขาสัตวศาสตร์	เทคนิคภาพวินิจฉัยทางเทคนิคการสัตวแพทย์
24	1700 คณะวิศวกรรมศาสตร์และ	สาขาวิชาวิศวกรรมอุตสาหกรรม	03-407-050-102 Engineering Drawing/อ.ภูมิบุญ พลต่าง
25	1500 คณะบริหารธุรกิจ	สาขาวิชาระบบสารสนเทศ	สัมมนาด้านเทคโนโลยีดิจิทัล
26	1500 คณะบริหารธุรกิจ		05-206-012-201 การเขียนโปรแกรมวิซวลและเชิงวัตถุวิสัย
27	2300 คณะเทคโนโลยีการจัดการ	สาขาวิชาระบบสารสนเทศ	เทคโนโลยีดิจิทัลเพื่อธุรกิจ
28	1500 คณะบริหารธุรกิจ	สาขาวิชาระบบสารสนเทศ	Data Mining and Big Data Analytics in Accounting
29	1700 คณะวิศวกรรมศาสตร์และ	สาขาวิชาวิศวกรรมอุตสาหกรรม	03-407-051-402 Industrial Plant Design / อ.ภูมิบุญ พลต่าง
30	5200 คณะอุตสาหกรรมและเทคโนโลยี	สาขาวิทยาศาสตร์และคณิตศาสตร์	ชีวิตและสิ่งแวดล้อม copy 1
31	5200 คณะอุตสาหกรรมและเทคโนโลยี	สาขาวิทยาศาสตร์และคณิตศาสตร์	เคมีพื้นฐาน copy 1
32	1700 คณะวิศวกรรมศาสตร์และ	สาขาวิชาวิศวกรรมเครื่องกล	Advanced Automatic Control 2/2565 (อ.ดร.นิติศักดิ์ หนุมน้อย)
33	5200 คณะอุตสาหกรรมและเทคโนโลยี	สาขาวิทยาศาสตร์และคณิตศาสตร์	วิทยาศาสตร์และเทคโนโลยีสมัยใหม่ copy 1
34	5200 คณะอุตสาหกรรมและเทคโนโลยี	สาขาวิทยาศาสตร์และคณิตศาสตร์	กลศาสตร์ของไหล
35	1500 คณะบริหารธุรกิจ	สาขาวิชาระบบสารสนเทศ	การออกแบบและเนื้อหาการตลาดดิจิทัล 2/65 ผศ.รัฐพรรัตน์ งามวงศ์
36	1700 คณะวิศวกรรมศาสตร์และ	สาขาวิชาวิศวกรรมสำรวจ	การสำรวจเส้นทาง Route Surveying
37	1500 คณะบริหารธุรกิจ	สาขาวิชาระบบสารสนเทศ	การออกแบบส่วนปฏิสัมพันธ์กับผู้ใช้ 2/65 ผศ.รัฐพรรัตน์ งามวงศ์
38	2300 คณะเทคโนโลยีการจัดการ	สาขาการจัดการ	Business Law(ผศ.เฉลิมเจษฎ์ สมานูห์ถ์)
39	1500 คณะบริหารธุรกิจ	สาขาวิชาระบบสารสนเทศ	การจัดการสารสนเทศเพื่อการตัดสินใจ
40	1500 คณะบริหารธุรกิจ	สาขาวิชาระบบสารสนเทศ	อินเทอร์เน็ตของสรรพสิ่ง
41	1500 คณะบริหารธุรกิจ	สาขาวิชาการจัดการโลจิสติกส์	Simulation for Logistics Management
42	1500 คณะบริหารธุรกิจ	สาขาวิชาระบบสารสนเทศ	2/2565 : 01-406-090-101 Digital Technology for Business
43	1500 คณะบริหารธุรกิจ		2/2565 : เทคโนโลยีดิจิทัลเพื่อธุรกิจ 05-206-010-101
44	1500 คณะบริหารธุรกิจ	สาขาวิชาระบบสารสนเทศ	Digital Marketing Analytics
45	1500 คณะบริหารธุรกิจ	สาขาวิชาระบบสารสนเทศ	การพัฒนาโปรแกรมประยุกต์บนอุปกรณ์เคลื่อนที่
46	1600 คณะวิทยาศาสตร์และศิลปศาสตร์	สาขาวิชาภาษาอังกฤษเพื่อการสื่อสาร	English Structure 2 (02-402-071-203) 2/65
47	หมวดวิชาศึกษาทั่วไป (General		ภาษาอังกฤษเพื่อการสื่อสาร (00-000-031-102) (2/65)

สถิติการให้บริการระบบ Extra

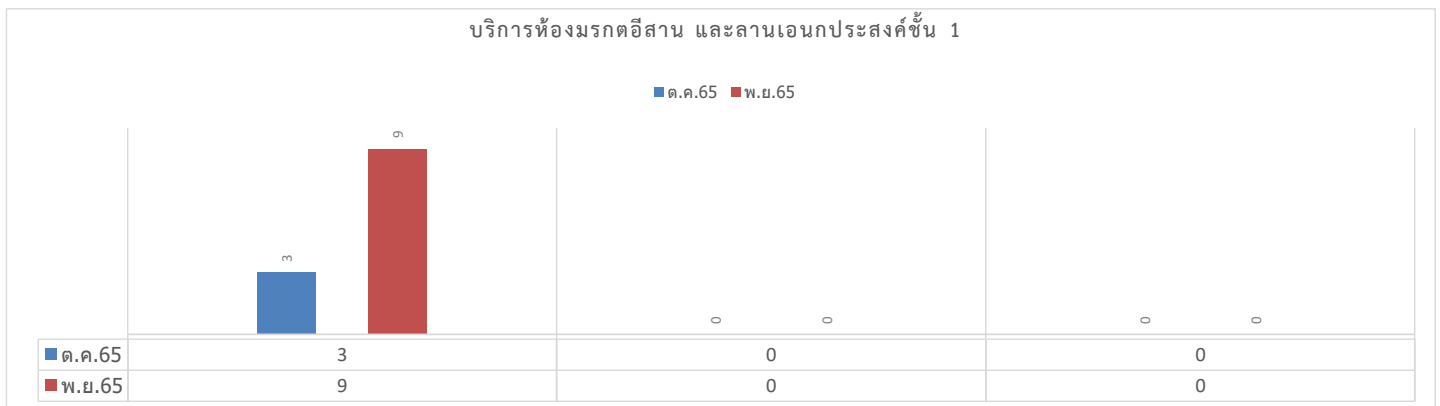
วิชา	ต.ค.65		พ.ย.65		จำนวน เพิ่ม/ลด(ครั้ง)		ร้อยละ เพิ่ม/ลด		หมายเหตุ
	ครั้ง	คน	ครั้ง	คน	ครั้ง	คน	ครั้ง	คน	
1/2565 Digital Technology for Business	0	0	0	0	0	0	0.00%	0.00%	

### 3. บริการด้านโสตทัศนูปกรณ์



บริการด้านโสตทัศนูปกรณ์ (ครั้ง)	ต.ค.65	พ.ย.65	จำนวน เพิ่ม/ลด(ครั้ง)	ร้อยละ เพิ่ม/ลด	หมายเหตุ
งานควบคุมอุปกรณ์โสตทัศนูปกรณ์	4	9	5	125.00%	
งานถ่ายภาพนิ่ง	0	0	0	0.00%	
งานถ่ายภาพเคลื่อนไหว	0	0	0	0.00%	
บริการห้อง Studio	1	7	6	600.00%	
งานบริการยืม-คืนโสตทัศนูปกรณ์	0	1	1	100.00%	
<b>รวม</b>	<b>5</b>	<b>17</b>	<b>12</b>	<b>240.00%</b>	

### 4. บริการห้องมรดกอีสาน และลานเอนกประสงค์ชั้น 1



บริการห้องมรดก อีสาน	ต.ค.65			พ.ย.65			จำนวน เพิ่ม/ลด			ร้อยละ เพิ่ม/ลด		
	ครั้ง	วัน	คน	ครั้ง	วัน	คน	ครั้ง	วัน	คน	ครั้ง	วัน	คน
ห้องประชุมมรดกอีสาน	3	3	420	9	9	1,065	6	6	645	200.00%	200.00%	153.57%
ลานเอนกประสงค์ชั้น 1	0	0	0	0	0	0	0	0	0	0.00%	0.00%	0.00%
ห้องประชุมมรดกอีสาน และลานเอนกประสงค์ ชั้น 1	0	0	0	0	0	0	0	0	0	0.00%	0.00%	0.00%
<b>รวม</b>	<b>3</b>	<b>3</b>	<b>420</b>	<b>9</b>	<b>9</b>	<b>1,065</b>	<b>6</b>	<b>6</b>	<b>645</b>	<b>200.00%</b>	<b>200.00%</b>	<b>153.57%</b>

รายงานผลการดำเนินโครงการพัฒนาทักษะภาษาอังกฤษ และทักษะดิจิทัลผ่านการเรียนรู้ออนไลน์

		1		2		3		4		5	
		โปรแกรมสำหรับวิชาภาษาอังกฤษ (mango STEEMS Universe)		โปรแกรมสำหรับพัฒนาภาษาอังกฤษและประเมินความสามารถด้านภาษาอังกฤษ (Learn Social)		โปรแกรมสำหรับพัฒนาภาษาอังกฤษในรูปแบบวิดีโอ (English Central)		โปรแกรมสำหรับวิชาการคำนวณ (CodeMonkey)		โปรแกรมสำหรับพัฒนาทักษะดิจิทัล (BSC Educaiton)	
เดือน	ผู้ใช้งาน	จำนวนผู้ลงทะเบียน	จำนวนผู้เข้าใช้งาน	จำนวนผู้ลงทะเบียน	จำนวนผู้เข้าใช้งาน	จำนวนผู้ลงทะเบียน	จำนวนผู้เข้าใช้งาน	จำนวนผู้ลงทะเบียน	จำนวนผู้เข้าใช้งาน	จำนวนผู้ลงทะเบียน	จำนวนผู้เข้าใช้งาน
ก.ย.	บุคลากร	0	0	0	24	0	4	0	0	0	0
	นักศึกษา	0	0	16	11	19	15	0	0	0	0
	รวม	0	0	16	35	19	19	0	0	0	0
ต.ค.	บุคลากร	0	0	0	0	0	0	0	0	0	0
	นักศึกษา	0	0	0	0	0	1	0	0	0	0
	รวม	0	0	0	0	0	1	0	0	0	0
พ.ย.	บุคลากร	0	0	0	0	0	0	0	0	0	0
	นักศึกษา	0	0	0	0	0	2	0	0	0	0
	รวม	0	0	0	0	0	2	0	0	0	0

	ก.ย.65	ต.ค.-65	พ.ย.-65	รวม
ผู้ลงทะเบียนรวมทั้ง 5 โปรแกรม	35	0	0	298
ผู้เข้าใช้งานรวมทั้ง 5 โปรแกรม	54	1	2	

ตารางแสดงสิทธิ์ที่สามารถใช้งานได้ของโปรแกรม

ลำดับ	โปรแกรม	ได้รับสิทธิ์	สิทธิ์ที่ใช้ไป	คงเหลือ	
1	mango STEEMS Universe	75	30	45	หมดอายุแล้ว
2	Learn Social	505	114	391	
3	English Central	205	125	80	
4	CodeMonkey	ไม่กำหนด			
5	BSC Educaiton	ไม่กำหนด			

แผนงานวิศวกรรมเครือข่าย

1. บริการเครือข่ายอินเทอร์เน็ต

วิทยาเขต	บริการเครือข่ายอินเทอร์เน็ต	ต.ค.65		พ.ย.65		จำนวน เพิ่ม/ลด		ร้อยละ เพิ่ม/ลด	
		ครั้ง	คน	ครั้ง	คน	ครั้ง	คน	ครั้ง	คน
ศูนย์กลางนครราชสีมา	เครือข่ายแบบไร้สาย (WiFi)	952,686	16,726	1,531,552	18,365	578,866	1,639	60.76%	9.80%
	เครือข่ายแบบสาย (Lan)	12,774	2,144	19,508	2,826	6,734	682	52.72%	31.81%
	เครือข่ายส่วนตัวเสมือน (VPN)	725	111	808	98	83	-13	11.45%	-11.71%
วิทยาเขตสุรินทร์	เครือข่ายแบบไร้สาย (WiFi)	299,544	3,525	375,516	3,691	75,972	166	25.36%	4.71%
	เครือข่ายส่วนตัวเสมือน (VPN)	-	19	-	19	-	0	-	0.00%
วิทยาเขตขอนแก่น	เครือข่ายแบบไร้สาย (WiFi)	1,068,631	9,861	1,176,331	9,477	107,700	-384	10.08%	-3.89%
	เครือข่ายส่วนตัวเสมือน (VPN)	-	9	-	7	-	-2	-	-22.22%
วิทยาเขตสกลนคร	เครือข่ายแบบไร้สาย (WiFi)	235,619	3,397	317,390	3,391	81,771	-6	34.70%	-0.18%
	เครือข่ายส่วนตัวเสมือน (VPN)	-	17	-	15	-	-2	-	-11.76%
วิทยาเขตร้อยเอ็ด	เครือข่ายแบบไร้สาย (WiFi)	122	9	114	14	-8	5	-6.56%	55.56%
ศูนย์หนองระเวียง	เครือข่ายแบบไร้สาย (WiFi)	139,839	1,590	285,311	2,860	145,472	1,270	104.03%	79.87%
VPN จากบริษัท		-	2	-	2	-	0	-	0.00%
รวมเครือข่ายแบบไร้สาย (WiFi)		2,696,441	35,108	3,686,214	37,798	989,773	2,690	36.71%	7.66%
รวมเครือข่ายแบบสาย (Lan)		12,774	2,144	19,508	2,826	6,734	682	52.72%	31.81%
รวมเครือข่ายส่วนตัวเสมือน (VPN)		725	158	808	141	83	-17	11.45%	-10.76%

2. บริการระบบ OneService

วิทยาเขต	บริการระบบ OneService (แจ้งซ่อม : ครั้ง)	ต.ค.65	พ.ย.65	จำนวน เพิ่ม / ลด	ร้อยละ เพิ่ม / ลด	หมายเหตุ
ศูนย์กลางนครราชสีมา	OS และ Application Software	5	9	4	80.00%	
	Hardware	0	3	3	100.00%	
	Internet และ Network	0	7	7	100.00%	
	โทรศัพท์ VOIP	1	1	0	0.00%	
	ระบบสารสนเทศเพื่อการบริหาร	0	0	0	0.00%	
	E-learning	0	0	0	0.00%	
	<b>รวม</b>	<b>6</b>	<b>20</b>	<b>14</b>	<b>233.33%</b>	
วิทยาเขตสุรินทร์	OS และ Application Software	0	0	0	0.00%	
	Hardware	0	0	0	0.00%	
	Internet และ Network	0	0	0	0.00%	
	โทรศัพท์ VOIP	0	0	0	0.00%	
	ระบบสารสนเทศเพื่อการบริหาร	0	0	0	0.00%	
	E-learning	0	0	0	0.00%	
	<b>รวม</b>	<b>0</b>	<b>0</b>	<b>0</b>	<b>0.00%</b>	
วิทยาเขตขอนแก่น	OS และ Application Software	0	0	0	0.00%	
	Hardware	0	0	0	0.00%	
	Internet และ Network	0	0	0	0.00%	
	โทรศัพท์ VOIP	0	0	0	0.00%	
	ระบบสารสนเทศเพื่อการบริหาร	0	0	0	0.00%	
	E-learning	0	0	0	0.00%	
	<b>รวม</b>	<b>0</b>	<b>0</b>	<b>0</b>	<b>0.00%</b>	
วิทยาเขตสกลนคร	OS และ Application Software	0	0	0	0.00%	
	Hardware	0	0	0	0.00%	
	Internet และ Network	0	0	0	0.00%	
	โทรศัพท์ VOIP	0	0	0	0.00%	
	ระบบสารสนเทศเพื่อการบริหาร	0	0	0	0.00%	

E-learning	0	0	0	0.00%	
รวม	0	0	0	0.00%	
รวมทุกวิทยาเขต	6	20	14	233.33%	

### 3. บริการการใช้งานเครือข่าย

ปริมาณการใช้งานเครือข่าย	ต.ค.65	พ.ย.65	จำนวน เพิ่ม/ลด	ร้อยละ เพิ่ม/ลด	ปริมาณ BW ที่ใช้ (%)	ปริมาณ BW คงเหลือ (%)	หมายเหตุ
ปริมาณการ Downloads (Mbps) เฉลี่ย	674	714	40	5.93%	7.14	92.86	BW สูงสุด = 10 Gbps
ปริมาณการ Upload (Mbps) เฉลี่ย	95	86	-9	-9.47%	0.86	99.14	
ปริมาณการ Downloads (Mbps) สูงสุด	2000	2,530	530	26.50%	25.3	74.7	
ปริมาณการ Upload (Mbps) สูงสุด	528	512	-16	-3.03%	5.12	94.88	

### 4. บริการ VoIP

บริการ VoIP (ครั้ง)	ต.ค.65	พ.ย.65	ติดตั้งทั้งหมด	คงเหลือ	หมายเหตุ
VoIP จำนวน 65 เครื่อง	1	1	62	2	2 เครื่องคิดที่ สวส. หนองระเวียง

### 5. บริการโปรแกรม Anti Virus

วิทยาเขต	บริการโปรแกรม Anti Virus	ต.ค.65	พ.ย.65	จำนวน เพิ่ม/ลด	ร้อยละ เพิ่ม/ลด	การใช้งาน (%)
ศูนย์กลางนครราชสีมา	ปริมาณการติดตั้งและใช้งาน (เครื่อง)	318	323	5	1.57%	8.166666667
วิทยาเขตสุรินทร์	ปริมาณการติดตั้งและใช้งาน (เครื่อง)	69	73	4	5.80%	
วิทยาเขตขอนแก่น	ปริมาณการติดตั้งและใช้งาน (เครื่อง)	63	68	5	7.94%	
วิทยาเขตสกลนคร	ปริมาณการติดตั้งและใช้งาน (เครื่อง)	23	26	3	13.04%	
รวม		473	490	17	3.59%	
ศูนย์กลางนครราชสีมา	ปริมาณไวรัสที่ตรวจพบ (ตัว)	150	95	-55	-36.67%	
วิทยาเขตสุรินทร์	ปริมาณไวรัสที่ตรวจพบ (ตัว)	29	11	-18	-62.07%	
วิทยาเขตขอนแก่น	ปริมาณไวรัสที่ตรวจพบ (ตัว)	87	146	59	67.82%	
วิทยาเขตสกลนคร	ปริมาณไวรัสที่ตรวจพบ (ตัว)	7	81	74	1057.14%	
รวม		273	333	60	21.98%	

### 6. บริการ G-Suite

บริการ G-Suite (นับจากผู้ใช้สูงสุด)	ต.ค.65	พ.ย.65	จำนวน เพิ่ม/ลด	ร้อยละ เพิ่ม/ลด	หมายเหตุ
จำนวนบัญชีผู้ใช้	47,939	47,900	-39	-0.08%	
พื้นที่เก็บข้อมูลที่ใช้งาน (TB)	306	314	8	2.61%	
Gmail	8,838	7,126	-1,712	-19.37%	
Google Drive	9,032	8,023	-1,009	-11.17%	
Google Meet	4,633	1,525	-3,108	-67.08%	
Google Hangouts	26	32	6	23.08%	
Google Calendar	5,288	6,860	1,572	29.73%	
Google Classroom	4,336	3,975	-361	-8.33%	

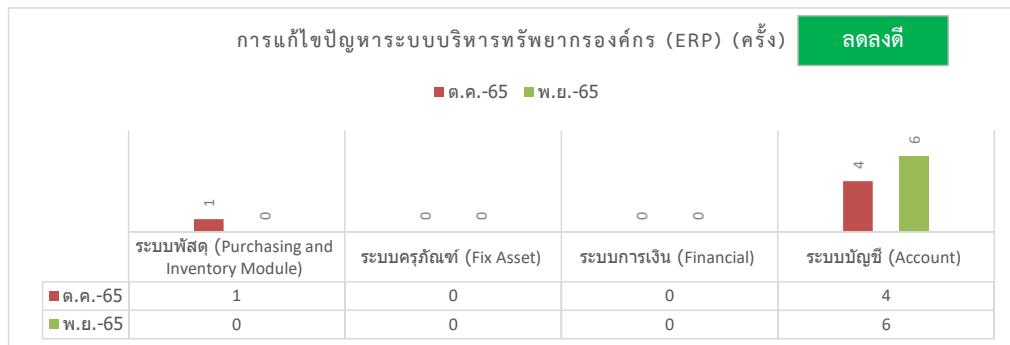
### รายงานผลการให้บริการเครื่องอ่านบัตรประชาชนแบบพกประสงค์

รายการ	ผลการดำเนินงาน
เครื่องอ่านบัตรประชาชนแบบพกประสงค์ (Smart card Reader)	จำนวน 20 เครื่อง ให้บริการแล้ว จำนวน 11 เครื่อง คงเหลือ จำนวน 9 เครื่อง



## แผนงานระบบสารสนเทศเพื่อการบริหาร

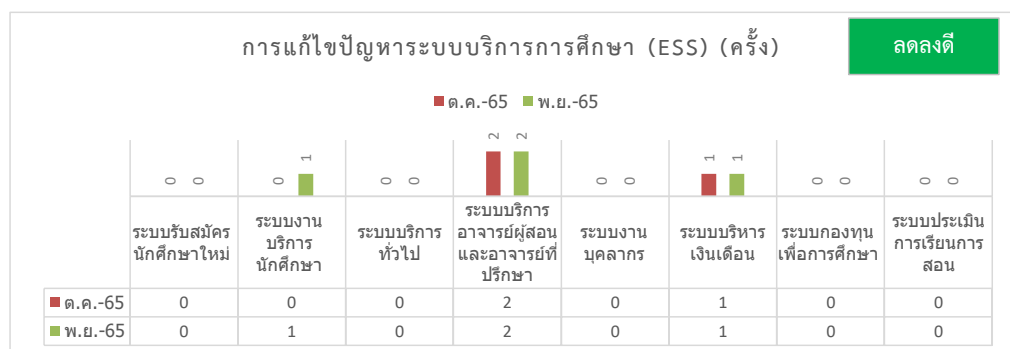
### 1. การแก้ไขปัญหาระบบบริหารทรัพยากรองค์กร (ERP)



การแก้ไขปัญหา ERP (ครั้ง)	
จำนวนปัญหาที่เกิดขึ้น	6
ปัญหาเพิ่ม / ลด	1
ร้อยละ ปัญหาเพิ่ม / ลด	20.00%
ดำเนินการแก้ไข	6
อยู่ระหว่างดำเนินการ	0
ร้อยละ การแก้ไข	100.00%

การแก้ไขปัญหาระบบบริหารทรัพยากรองค์กร (ERP) (ครั้ง)	ต.ค.-65	พ.ย.-65	จำนวนเพิ่ม/ลด	ร้อยละเพิ่ม/ลด	ดำเนินการแก้ไขเรียบร้อย	อยู่ระหว่างดำเนินการ	ร้อยละการแก้ไขปัญหา
ระบบพัสดุ (Purchasing and Inventory Module)	1	0	-1	-100.00%	0	0	0.00%
ระบบครุภัณฑ์ (Fix Asset)	0	0	0	0.00%	0	0	0.00%
ระบบการเงิน (Financial)	0	0	0	0.00%	0	0	0.00%
ระบบบัญชี (Account)	4	6	2	50.00%	6	0	100.00%
รวม	5	6	1	20.00%	6	0	100.00%

### 2. การแก้ไขปัญหาระบบบริการการศึกษา (ESS)

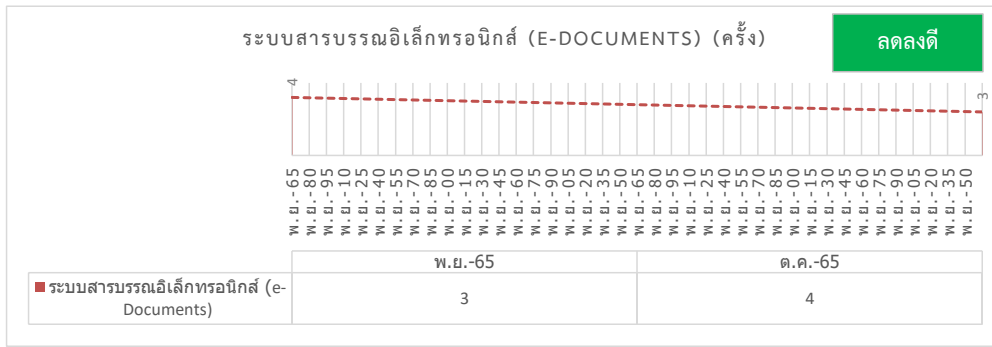


การแก้ไขปัญหา ESS (ครั้ง)	
จำนวนปัญหาที่เกิดขึ้น	4
ปัญหาเพิ่ม / ลด	1
ร้อยละ ปัญหาเพิ่ม / ลด	33.33%
ดำเนินการแก้ไข	4
อยู่ระหว่างดำเนินการ	0
ร้อยละ การแก้ไข	100.00%

การแก้ไขปัญหาระบบบริการการศึกษา (ESS) (ครั้ง)	ต.ค.-65	พ.ย.-65	จำนวนเพิ่ม/ลด	ร้อยละเพิ่ม/ลด	ดำเนินการแก้ไขเรียบร้อย	อยู่ระหว่างดำเนินการ	ร้อยละของการแก้ไขปัญหา
ระบบรับสมัครนักศึกษาใหม่	0	0	0	0.00%	0	0	0.00%
ระบบงานบริการนักศึกษา	0	1	1	100.00%	1	0	100.00%
ระบบบริการทั่วไป	0	0	0	0.00%	0	0	0.00%
ระบบบริการอาจารย์ผู้สอนและอาจารย์ที่ปรึกษา	2	2	0	0.00%	2	0	100.00%
ระบบงานบุคลากร	0	0	0	0.00%	0	0	0.00%
ระบบบริหารเงินเดือน	1	1	0	0.00%	1	0	100.00%
ระบบกองทุนเพื่อการศึกษา	0	0	0	0.00%	0	0	0.00%
ระบบประเมินการเรียนการสอน	0	0	0	0.00%	0	0	0.00%

รวม	3	4	1	33.33%	4	0	100.00%
-----	---	---	---	--------	---	---	---------

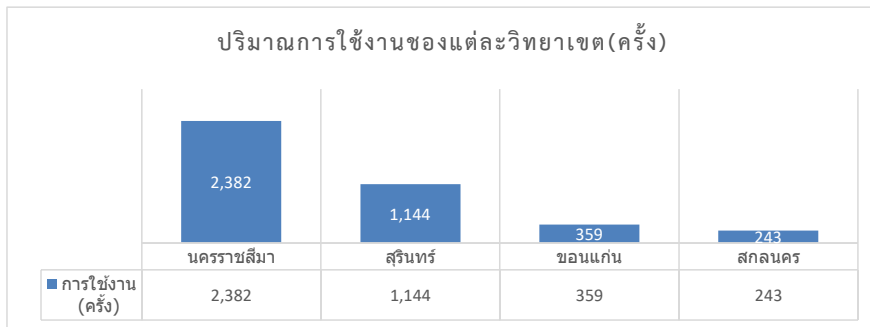
### 3. การแก้ไขปัญหาาระบบสารบรรณอิเล็กทรอนิกส์ (e-Documents)



การแก้ไขปัญหา e-Doc (ครึ่ง)	
จำนวนปัญหาที่เกิดขึ้น	4
ปัญหาเพิ่ม / ลด	1
ร้อยละ ปัญหาเพิ่ม / ลด	33.33%
ดำเนินการแก้ไข	4
อยู่ระหว่างดำเนินการ	0
ร้อยละ การแก้ไข	100.00%

การแก้ไขปัญหาาระบบสารบรรณอิเล็กทรอนิกส์ (e-Documents) (ครึ่ง)	ต.ค.-65	พ.ย.-65	จำนวนเพิ่ม/ลด	ร้อยละเพิ่ม/ลด	ดำเนินการแก้ไข	อยู่ระหว่างดำเนินการ	ร้อยละของการแก้ไขปัญหา
ระบบสารบรรณอิเล็กทรอนิกส์ (e-Documents)	3	4	1	33.33%	4	0	100.00%

### 4. สถิติการใช้งานระบบสารบรรณอิเล็กทรอนิกส์ (e-Documents)

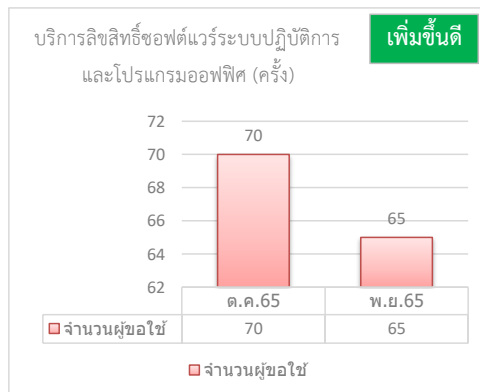
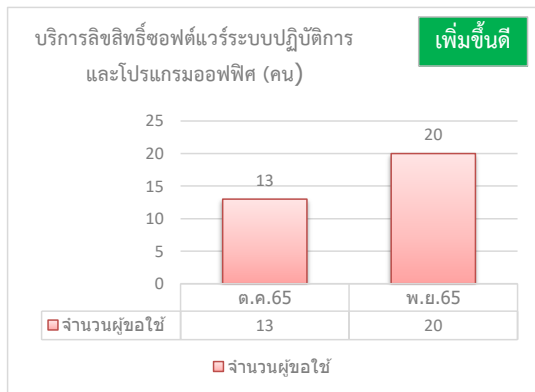


วิทยาเขต	การใช้งาน (ครึ่ง)	การใช้งานเพิ่ม/ลด	ร้อยละเพิ่ม/ลด
นครราชสีมา	2,382	713	42.72
สุรินทร์	1,144	420	58.01
ขอนแก่น	359	170	89.95
สกลนคร	243	53	27.89
รวม	4,128	1,356	48.92%

วิทยาเขต	สถิติการใช้งานระบบสารบรรณอิเล็กทรอนิกส์ (e-Documents) (ครึ่ง)	ต.ค.-65	พ.ย.-65	จำนวนเพิ่ม/ลด	ร้อยละเพิ่ม/ลด
ศูนย์กลาง นครราชสีมา	สำนักส่งเสริมวิชาการและงานทะเบียน	115	222	107	93.04%
	สำนักงานอธิการบดี	510	596	86	16.86%
	คณะบริหารธุรกิจ	105	152	47	44.76%
	คณะวิทยาศาสตร์และศิลปศาสตร์	82	115	33	40.24%
	คณะวิศวกรรมศาสตร์และเทคโนโลยี	353	653	300	84.99%
	สำนักวิทยบริการและเทคโนโลยีสารสนเทศ	98	91	-7	-7.14%
	คณะสถาปัตยกรรมศาสตร์และศิลปกรรมสร้างสรรค์	25	38	13	52.00%
	สถาบันวิจัยและพัฒนา	95	118	23	24.21%
	สารบรรณ มท.อีสาน นครราชสีมา	69	84	15	21.74%
	เจ้าหน้าที่ดูแลระบบ	60	65	5	8.33%
	สถาบันสหสรรพศาสตร์	157	248	91	57.96%
รวม		1,669	2,382	713	42.72%
สุรินทร์	สารบรรณกลาง วิทยาเขตสุรินทร์	47	80	33	70.21%
	สำนักงานวิทยาเขตสุรินทร์	135	180	45	33.33%
	คณะเกษตรศาสตร์และเทคโนโลยี	431	702	271	62.88%

	คณะเทคโนโลยีการจัดการ	111	182	71	63.96%
	<b>รวม</b>	<b>724</b>	<b>1,144</b>	<b>420</b>	<b>58.01%</b>
ขอนแก่น	สารบรรณกลาง วิทยาเขตขอนแก่น	13	18	5	38.46%
	สำนักงานวิทยาเขตขอนแก่น	70	112	42	60.00%
	คณะครุศาสตร์อุตสาหกรรม	59	142	83	140.68%
	คณะวิศวกรรมศาสตร์	33	59	26	78.79%
	คณะบริหารธุรกิจและเทคโนโลยีสารสนเทศ	14	28	14	100.00%
	<b>รวม</b>	<b>189</b>	<b>359</b>	<b>170</b>	<b>89.95%</b>
สกลนคร	สารบรรณกลาง วิทยาเขตสกลนคร	11	17	6	54.55%
	สำนักงานผู้อำนวยการ	89	129	40	44.94%
	คณะทรัพยากรธรรมชาติ	40	37	-3	-7.50%
	คณะอุตสาหกรรมและเทคโนโลยี	50	60	10	20.00%
	<b>รวม</b>	<b>190</b>	<b>243</b>	<b>53</b>	<b>27.89%</b>
	<b>รวมทุกวิทยาเขต</b>	<b>2,772</b>	<b>4,128</b>	<b>1,356</b>	<b>48.92%</b>

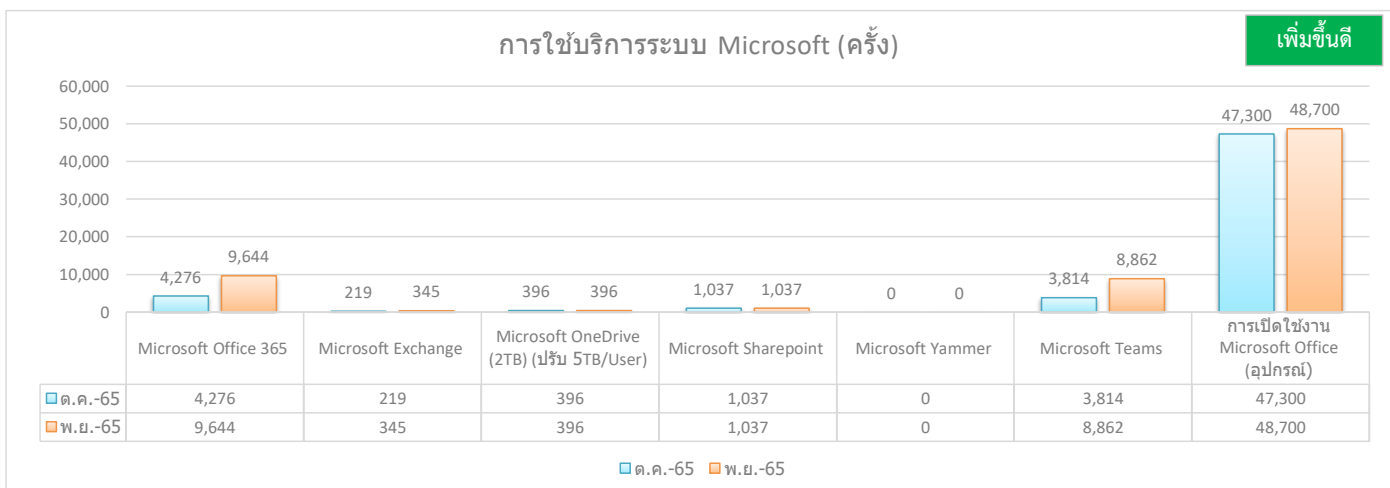
## 5. บริการลิขสิทธิ์ซอฟต์แวร์ระบบปฏิบัติการและโปรแกรมออฟฟิศ



สถิติรวม ปีงบประมาณ 64	
รวมจำนวนผู้ใช้งาน (ครั้ง)	1,186
รวมจำนวนผู้ใช้งาน (คน)	464

บริการลิขสิทธิ์ซอฟต์แวร์ระบบปฏิบัติการและโปรแกรมออฟฟิศ	ด.ค.65		พ.ย.65		จำนวน เพิ่ม/ลด		ร้อยละ เพิ่ม/ลด	
	คน	ครั้ง	คน	ครั้ง	คน	ครั้ง	คน	ครั้ง
จำนวนผู้ใช้	13	70	20	65	7	-5	53.85%	-7.14%

## 6. การใช้บริการระบบ Microsoft



การให้บริการระบบ Microsoft (ครั้ง)	ต.ค.-65	พ.ย.-65	จำนวน เพิ่ม/ลด	ร้อยละ เพิ่ม/ลด	พื้นที่การใช้งาน OneDrive ส.ค.65	พื้นที่การใช้งาน OneDrive พ.ย.65	พื้นที่การใช้งาน OneDrive ต.ค.65
Microsoft Office 365	4,276	9,644	5,368	125.54%			
Microsoft Exchange	219	345	126	57.53%			
Microsoft OneDrive (2TB) (ปรับ 5TB/User)	396	396	0	0.00%	78.8 TB	84.4 TB	82.5TB
Microsoft Sharepoint	1,037	1,037	0	0.00%			
Microsoft Yammer	0	0	0	0.00%			
Microsoft Teams	3,814	8,862	5,048	132.35%			
การเปิดใช้งาน Microsoft Office (อุปกรณ์)	47,300	48,700	1,400	2.96%			

## 7. สถิติการเข้าใช้งาน RMUTI Connect

ข้อมูลผู้ใช้งานแอปพลิเคชันแยกตามชั่วโมง

ช่วงเวลา	ต.ค.-65	พ.ย.-65	เพิ่ม / ลด	ร้อยละ เพิ่ม-ลด	หมายเหตุ
	จำนวนผู้ใช้งาน	จำนวนผู้ใช้งาน			
00.00 - 00.59	36	29	-7	-19.44%	ช่วงเวลาที่มียูสเซอร์ใช้งานมากที่สุด = 23.00 - 23.59 น. จำนวน 402
01.00 - 01.59	24	16	-8	-33.33%	
02.00 - 02.59	14	12	-2	-14.29%	
03.00 - 03.59	11	8	-3	-27.27%	
04.00 - 04.59	8	15	7	87.50%	
05.00 - 05.59	9	19	10	111.11%	
06.00 - 06.59	37	26	-11	-29.73%	
07.00 - 07.59	43	38	-5	-11.63%	
08.00 - 08.59	73	68	-5	-6.85%	
09.00 - 09.59	88	104	16	18.18%	
10.00 - 10.59	79	116	37	46.84%	
11.00 - 11.59	118	93	-25	-21.19%	
12.00 - 12.59	79	111	32	40.51%	
13.00 - 13.59	96	143	47	48.96%	
14.00 - 14.59	133	126	-7	-5.26%	
15.00 - 15.59	116	82	-34	-29.31%	
16.00 - 16.59	81	94	13	16.05%	
17.00 - 17.59	140	65	-75	-53.57%	
18.00 - 18.59	79	72	-7	-8.86%	
19.00 - 19.59	62	86	24	38.71%	
20.00 - 20.59	58	66	8	13.79%	
21.00 - 21.59	65	60	-5	-7.69%	
22.00 - 22.59	39	68	29	74.36%	
23.00 - 23.59	49	38	-11	-22.45%	
<b>รวม</b>	<b>1537</b>	<b>1555</b>	<b>18</b>	<b>1.17%</b>	

## ข้อมูลผู้ใช้งานเทียบจำนวนผู้ใช้ทั้งหมดแยกตามประเภทผู้ใช้

ระดับ	ต.ค.-65		พ.ย.-65		เพิ่ม / ลด		ร้อยละ เพิ่ม / ลด	
	ติดตั้ง	ออนไลน์	ติดตั้ง	ออนไลน์	ติดตั้ง	ออนไลน์	ติดตั้ง	ออนไลน์
ปริญญาตรีปี 1	4,233	623	4,261	468	28	-155	0.66%	-24.88%
ปริญญาตรีปี 2	0	0	0	0	0	0	0.00%	0.00%
ปริญญาตรีปี 3	0	0	0	0	0	0	0.00%	0.00%
ปริญญาตรีปี 4	0	0	0	0	0	0	0.00%	0.00%
ปริญญาตรีปี 5	0	0	0	0	0	0	0.00%	0.00%
ปริญญาตรีปี 6	0	0	0	0	0	0	0.00%	0.00%
ปริญญาตรีปี 7	0	0	0	0	0	0	0.00%	0.00%
ปริญญาตรีปี 8	0	0	0	0	0	0	0.00%	0.00%
ปริญญาโท	31	6	32	6	1	0	3.23%	0.00%
อาจารย์	82	0	82	0	0	0	0.00%	0.00%
บุคลากร	249	50	250	44	1	-6	0.40%	-12.00%
ศิษย์เก่า	0	0	0	0	0	0	0.00%	0.00%
รวม	4,595	679	4,625	518	30	-161	0.65%	-23.71%

## สัดส่วนการใช้งานบนแอปพลิเคชันแยกฟังก์ชัน

ฟังก์ชัน	ต.ค.-65	พ.ย.-65	ร้อยละเพิ่ม / ลด	หมายเหตุ
	ร้อยละการใช้งาน	ร้อยละการใช้งาน		
ปฏิทิน	1.23	0.47	-0.76	
ภารกิจ	9.45	28	18.55	
กิจกรรม	0.13	0.05	-0.08	
Helpdesk Support	0.04	0.03	-0.01	
หน้าหลัก	35.06	30.51	-4.55	
เข้าสู่ระบบ	4.29	2.98	-1.31	
ออกจากระบบ	0.12	0	-0.12	
ข่าว	8.39	3.63	-4.76	
การแจ้งเตือน	6.86	4.57	-2.29	
ชำระเงิน	0.78	0.71	-0.07	
สถานที่	1.15	1.43	0.28	
คะแนนสะสม	0.76	0.56	-0.2	
ข้อมูลส่วนตัว	5.26	4.34	-0.92	
การจอง	0.8	0.53	-0.27	
ของรางวัล	3.96	3.61	-0.35	
การตั้งค่า	0.64	0.48	-0.16	
Vote	2.25	1.18	-1.07	
บัตร	10.56	8.57	-1.99	
Game	0	8.03		
Privacy Policy	0.27	0	-0.27	

หมายเหตุ ข้อมูล ณ วันที่ 30 พฤศจิกายน 2565