

สถิติการให้บริการ งานเทคโนโลยีสารสนเทศ

ประจำเดือน มีนาคม 2566

บริการให้คำปรึกษา / แก้ไขปัญหา ผ่านเฟสบุ๊ก เมสเซนเจอร์ และอีเมล

ช่องทางการให้คำปรึกษา / แก้ไขปัญหา (ครั้ง)	ก.พ.66		มี.ค.66		เพิ่ม/ลด (ครั้ง)		ร้อยละ เพิ่ม/ลด	
	บุคลากร	นักศึกษา	บุคลากร	นักศึกษา	บุคลากร	นักศึกษา	บุคลากร	นักศึกษา
เฟสบุ๊ก เมสเซนเจอร์								
- เพจงานเทคโนโลยีสารสนเทศ [https://www.facebook.com/ita.rmuti]	1	44	1	37	0	-7	0.00%	-15.91%
e-Mail								
ita@rmuti.ac.th	6	20	5	15	-1	-5	-16.67%	-25.00%
elearning@rmuti.ac.th	0	0	0	0	0	0	0.00%	0.00%
noc@rmuti.ac.th	0	0	0	0	0	0	0.00%	0.00%
mis@rmuti.ac.th	29	0	21	0	-8	0	-27.59%	0.00%
รวม	36	64	27	52	-9	-12	-25.00%	-18.75%

แยกตามประเภทของปัญหา ที่พบส่วนใหญ่

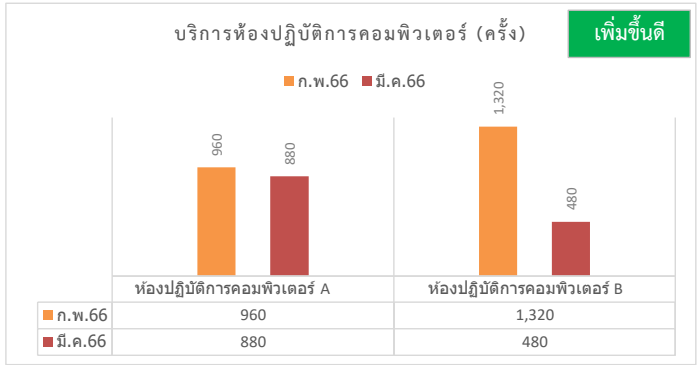
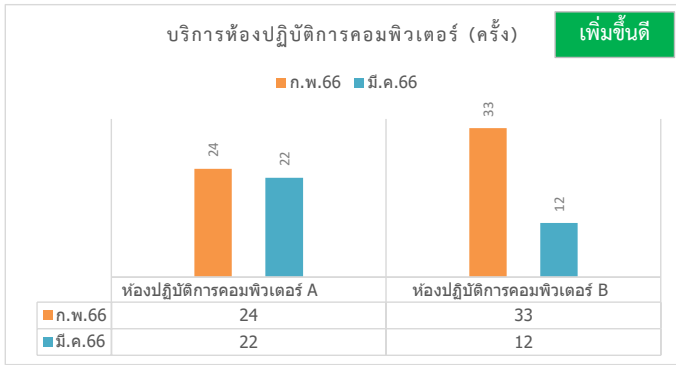
1. การใช้งานระบบ LMS
2. เปลี่ยนรหัสผ่านบัญชีสมาชิกอินเทอร์เน็ต ปรับปรุงรหัสนักศึกษา
3. การแก้ไขข้อมูลระบบ Ess
4. การเข้าใช้ระบบภายนอก (ไม่เกี่ยวกับงานสำนัก)

รายงานการใช้กระดาษ (แผ่น)

ประเภทกระดาษ	ก.พ.66			มี.ค.66			เพิ่ม/ลด	ร้อยละ เพิ่ม/ลด
	Lexmark	Fuji Xerox	ผลรวม	Lexmark	Fuji Xerox	ผลรวม		
กระดาษปกติ	55	27	82	16	27	43	-39	-47.56%
กระดาษ Reuse	3	0	3	0	0	0	-3	-100.00%

แผนงานอิเล็กทรอนิกส์และเทคโนโลยีการศึกษา

1. บริการห้องปฏิบัติการคอมพิวเตอร์



บริการห้องปฏิบัติการ	ก.พ.66		มี.ค.66		จำนวน เพิ่ม/ลด		ร้อยละ เพิ่ม/ลด		หมายเหตุ
	ครั้ง	คน	ครั้ง	คน	ครั้ง	คน	ครั้ง	คน	
ห้องปฏิบัติการคอมพิวเตอร์ A	24	960	22	880	-2	-80	-8.33%	-8.33%	
ห้องปฏิบัติการคอมพิวเตอร์ B	33	1,320	12	480	-21	-840	-63.64%	-63.64%	
รวม	57	2,280	34	1,360	-23	-920	-40.35%	-40.35%	

2. บริการระบบจัดการเรียนการสอนออนไลน์

RMUTI LMS

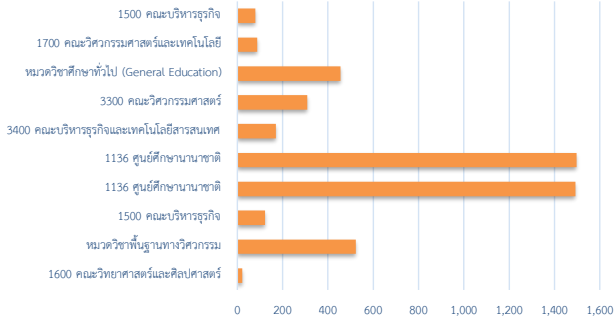
ข้อมูลเดือน มีนาคม 2566

วิทยาเขต	คณะ	ก.พ.66		มี.ค.66		จำนวน เพิ่ม/ลด		ร้อยละ เพิ่ม/ลด	
		ครั้ง	คน	ครั้ง	คน	ครั้ง	คน	ครั้ง	คน
นครราชสีมา	คณะบริหารธุรกิจ	215,332	1,040	307,985	1,456	92,653	416	0.43	0.40
	คณะวิทยาศาสตร์และศิลปศาสตร์	37,626	183	129,577	394	91,951	211	2.44	1.15
	คณะวิศวกรรมศาสตร์และเทคโนโลยี	229,534	1,059	203,864	1,131	(25,670)	72	-0.11	0.07
	คณะสถาปัตยกรรมศาสตร์และศิลปกรรมสร้างสรรค์	3,411	67	9,866	212	6,455	145	1.89	2.16
	สถาบันสหบรรพชาศสตร์	175	3	10	4	(165)	1	-0.94	0.33
รวม	486,078	2,352	651,302	3,197	165,224	845	0.34	0.36	
วิทยาเขตขอนแก่น	คณะครุศาสตร์อุตสาหกรรม	733	15	51,030	772	50,297	757	68.62	50.47
	คณะวิศวกรรมศาสตร์	55,658	440	61,118	580	5,460	140	0.10	0.32
	คณะบริหารธุรกิจและเทคโนโลยีสารสนเทศ	26,034	189	78,417	602	52,383	413	2.01	2.19
	สำนักงานวิทยาเขตขอนแก่น	47	1	27	1	-20	0.00	-0.43	0.00
รวม	82,472	645	190,592	1,955	108,120	1,310	1.31	2.03	
วิทยาเขตสกลนคร	คณะอุตสาหกรรมและเทคโนโลยี	22,267	143	35,980	462	13,713	319	0.62	2.23
	คณะทรัพยากรธรรมชาติ			1,109	31	1,109	31	1.00	1.00
	สำนักงานวิทยาเขตสกลนคร					-	-	0.00	0.00
รวม	22,267	143	37,089	493	14,822	350	0.67	2.45	
วิทยาเขตสุรินทร์	คณะเกษตรศาสตร์และเทคโนโลยี	3,080	29	5,547	62	2,467	33	0.80	1.14
	คณะเทคโนโลยีการจัดการ	6,699	112	22,913	136	16,214	24	2.42	0.21
	สำนักงานวิทยาเขตสุรินทร์					0	0	0.00	0.00
รวม	9,779	141	28,460	198	18,681	57	1.91	0.40	
วิทยาเขตร้อยเอ็ด	-	0	0	0	0	0	0.00	0.00	
รวม	0	0	0	0	0	0	0.00	0.00	
สำนักงานผู้อำนวยการ	สำนักงานผู้อำนวยการ					0	0	0.00	0.00
	สำนักงานอธิการบดี	530	2	649	2	119	0	0.22	0.00
	สำนักวิทยบริการและเทคโนโลยีสารสนเทศ	706	6	4,805	44	4,099	38	5.81	6.33

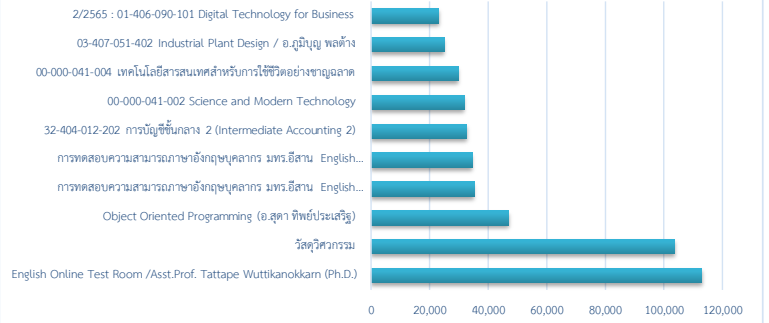
อื่นๆ	สำนักส่งเสริมวิชาการและงานทะเบียน	4	1	3	1	-1	0	-0.25	0.00
	สำนักงานคณบดี คณะเทคโนโลยีการจัดการ					0	0	0.00	0.00
	งานบริการการศึกษา			1	1	1	1	1.00	1.00
	งานบริหารทรัพยากร					0	0	0.00	0.00
	Admin, Guest			24,227	2	24,227	2	1.00	1.00
รวม		1,240	9	29,685	50	28,445	41	22.94	4.56
รวมทุกวิทยาเขต		601,836	3,290	937,128	5,893	335,292	2,603	1	1

10 รายวิชาที่มีผู้เข้าใช้งานใน 20 กุมภาพันธ์ 2566 จนถึงวันที่ 27 มีนาคม 2566 มากที่สุด

จำนวนใช้งาน (คน)



จำนวนใช้งาน แยกตามรายวิชา (ครั้ง)



อันดับ	คณะ/หน่วยงาน	สาขา	ชื่อรายวิชา	จำนวนใช้งาน (ครั้ง)	จำนวนใช้งาน (คน)
1	1600 คณะวิทยาศาสตร์และศิลปศาสตร์	สาขามนุษยศาสตร์	English Online Test Room /Asst.Prof. Tattape Wuttikanokkam (Ph.D.)	112,984	22
2	หมวดวิชาพื้นฐานทางวิศวกรรม		วิศวกรรม	103,756	523
3	1500 คณะบริหารธุรกิจ	สาขาวิชาระบบสารสนเทศ	Object Oriented Programming (อ.สุดา ทิพย์ประเสริฐ)	47,064	123
4	1136 ศูนย์ศึกษานานาชาติ		การทดสอบความสามารถภาษาอังกฤษบุคลากร มทร.อีสาน English Proficiency Test (EPT)	35,215	1,492
5	1136 ศูนย์ศึกษานานาชาติ		การทดสอบความสามารถภาษาอังกฤษบุคลากร มทร.อีสาน English Proficiency Test (EPT)	34,588	1,498
6	3400 คณะบริหารธุรกิจและเทคโนโลยีสารสนเทศ	สาขาการบัญชี	32-404-012-202 การบัญชีชั้นกลาง 2 (Intermediate Accounting 2)	32,699	170
7	3300 คณะวิศวกรรมศาสตร์	สาขาอิเล็กทรอนิกส์	00-000-041-002 Science and Modern Technology	31,804	308
8	หมวดวิชาศึกษาทั่วไป (General Education)		00-000-041-004 เทคโนโลยีสารสนเทศสำหรับการใช้ชีวิตอย่างชาญฉลาด	29,702	455
9	1700 คณะวิศวกรรมศาสตร์และเทคโนโลยี	สาขาวิชาวิศวกรรมอุตสาหการ	03-407-051-402 Industrial Plant Design / อ.ภูมิบุญ พลตั้ง	24,940	88
10	1500 คณะบริหารธุรกิจ	สาขาวิชาระบบสารสนเทศ	2/2565 : 01-406-090-101 Digital Technology for Business	23,104	79

บริการระบบจัดการเรียนการสอนออนไลน์ RMUTI LMS	ก.พ.66	มี.ค.66	จำนวน เพิ่ม/ลด	ร้อยละ เพิ่ม/ลด	หมายเหตุ
จำนวนรายวิชาที่มีทั้งหมดในระบบ	1,741	1,750	9	0.51%	

รายวิชาที่เพิ่มใหม่ระหว่าง 20 กุมภาพันธ์ 2566 ถึง 27 มีนาคม 2566

ลำดับ	คณะ	สาขา/สำนัก	ชื่อรายวิชา
1	1500 คณะบริหารธุรกิจ	สาขาวิชาระบบสารสนเทศ	พาณิชย์อิเล็กทรอนิกส์ ภาคเรียนฤดูร้อน/65 ผศ.รัฐพรรัตน์
2	1500 คณะบริหารธุรกิจ	สาขาวิชาระบบสารสนเทศ	Business Intelligence (อ.สุดา ทิพย์ประเสริฐ)
3	1500 คณะบริหารธุรกิจ	สาขาวิชาระบบสารสนเทศ	Computer Application for Marketing (3/2565)
4	1500 คณะบริหารธุรกิจ	สาขาวิชาระบบสารสนเทศ	Digital Content Management Systems (3/2565)
5	1500 คณะบริหารธุรกิจ	วิชาเทียบโอน 2565	Digital Business Transformation (Sum/65)
6	1700 คณะวิศวกรรมศาสตร์และ	สาขาวิชาวิศวกรรมเมคคาทรอนิกส์	การควบคุมนิวแมติกส์
7	1700 คณะวิศวกรรมศาสตร์และ	สาขาวิชาวิศวกรรมเมคคาทรอนิกส์	โปรแกรมเมเบิลลอจิกคอนโทรลเลอร์
8	1700 คณะวิศวกรรมศาสตร์และ	สาขาวิชาวิศวกรรมเมคคาทรอนิกส์	การควบคุมไฮดรอลิกส์
9	1700 คณะวิศวกรรมศาสตร์และ	สาขาวิชาวิศวกรรมอุตสาหการ	ระบบควบคุมอัตโนมัติ

จำนวนสมาชิกในระบบ	831	คน
รายวิชาที่อยู่ในระบบ	10	รายวิชา

จำนวนสมาชิก



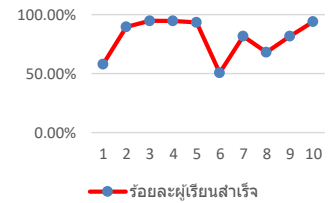
1 2 3 4 5 6 7 8 9 10

ผู้เรียนสำเร็จ



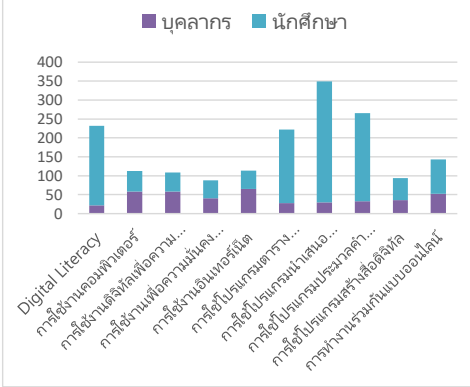
1 2 3 4 5 6 7 8 9 10

ร้อยละผู้เรียนสำเร็จ



ลำดับ	วิชา	จำนวนสมาชิก	ผู้เรียนสำเร็จ	บุคลากร	นักศึกษา	ร้อยละผู้เรียนสำเร็จ
1	Digital Literacy	401	232	22	210	57.86%
2	การใช้งานคอมพิวเตอร์	126	113	58	55	89.68%
3	การใช้งานดิจิทัลเพื่อความปลอดภัย	115	109	58	51	94.78%
4	การใช้งานเพื่อความมั่นคงปลอดภัย	93	88	41	47	94.62%
5	การใช้งานอินเทอร์เน็ต	122	114	65	49	93.44%
6	การใช้โปรแกรมตารางคำนวณ (Excel)	438	222	28	194	50.68%
7	การใช้โปรแกรมนำเสนอผลงาน (PowerPoint)	428	349	30	319	81.54%
8	การใช้โปรแกรมประมวลคำแบบพิเศษ (Word)	389	265	33	232	68.12%
9	การใช้โปรแกรมสร้างสื่อดิจิทัล	115	94	36	58	81.74%
10	การทำงานร่วมกันแบบออนไลน์	152	143	52	91	94.08%
		2,379	1,729	423	1,306	

กราฟแสดงข้อมูลผู้เรียน



สถิติการให้บริการระบบ Extra

วิชา	ก.พ.66		มี.ค.66		จำนวน เพิ่ม/ลด(ครั้ง)		ร้อยละ เพิ่ม/ลด		หมายเหตุ
	ครั้ง	คน	ครั้ง	คน	ครั้ง	คน	ครั้ง	คน	
1/2565 Digital Technology for Business	0	0	0	0	0	0	0.00%	0.00%	

การแก้ปัญหา/ให้คำปรึกษา (ช่องทาง)	ก.พ.66		มี.ค.66		จำนวน เพิ่ม/ลด(ครั้ง)		ร้อยละ เพิ่ม/ลด		หมายเหตุ
	บุคลากร	นักศึกษา	บุคลากร	นักศึกษา	บุคลากร	นักศึกษา	บุคลากร	นักศึกษา	
One-Service	0	0	0	0	0	0	0.00%	0.00%	*เริ่มรายงานผล เดือน เม.ย.
Massenger (https://www.facebook.com/ita.rmuti)	2	12	2	12	0	0	0.00%	0.00%	
e-Mail (ita@rmuti.ac.th, elearning@rmuti.ac.th)	1	2	1	2	0	0	0.00%	0.00%	
Line	10	0	10	0	0	0	0.00%	0.00%	
Tel.	4	0	4	0	0	0	0.00%	0.00%	
รวม	17	14	17	14	0	0	0.00%	0.00%	

3. บริการด้านไอทีสนับสนุน

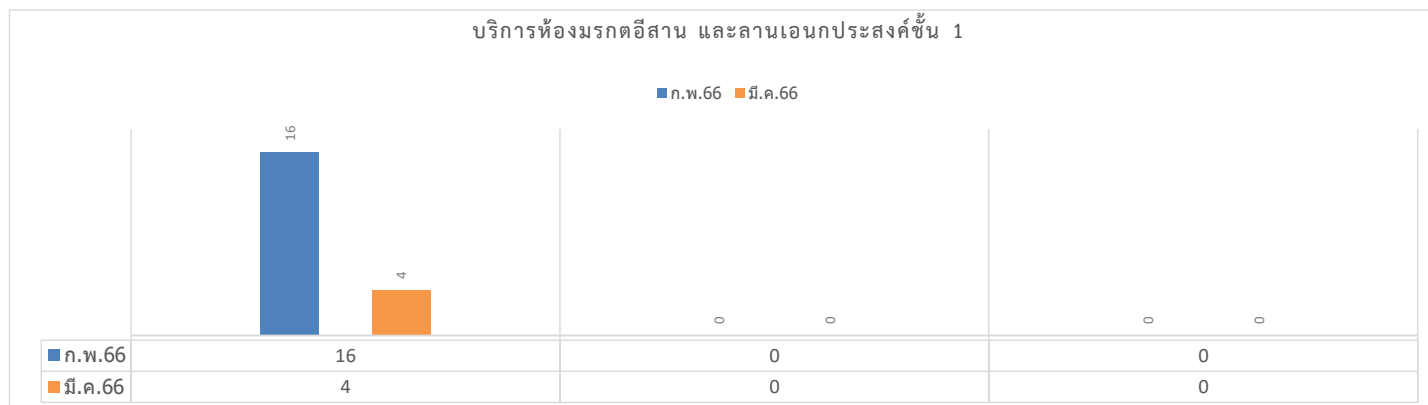
บริการด้านไอทีสนับสนุน (ครั้ง)

■ ก.พ.66 ■ มี.ค.66



บริการด้านไอทีศนูปรณ์ (ครั้ง)	ก.พ.66	มี.ค.66	จำนวน เพิ่ม/ลด(ครั้ง)	ร้อยละ เพิ่ม/ลด	หมายเหตุ
งานควบคุมอุปกรณ์ไอทีศนูปรณ์	16	6	-10	-62.50%	
งานถ่ายภาพนิ่ง	0	2	2	100.00%	
งานถ่ายภาพเคลื่อนไหว	0	2	2	100.00%	
บริการห้อง Studio	3	3	0	0.00%	
งานบริการยืม-คืนไอทีศนูปรณ์	1	1	0	0.00%	
รวม	20	14	-6	-30.00%	

4. บริการห้องมรดกอีสาน และลานเอนกประสงค์ชั้น 1



บริการห้องมรดก อีสาน	ก.พ.66			มี.ค.66			จำนวน เพิ่ม/ลด			ร้อยละ เพิ่ม/ลด		
	ครั้ง	วัน	คน	ครั้ง	วัน	คน	ครั้ง	วัน	คน	ครั้ง	วัน	คน
ห้องประชุมมรดกอีสาน	16	14	1,625	4	4	300	-12	-10	-1,325	-75.00%	-71.43%	-81.54%
ลานเอนกประสงค์ชั้น 1	0	0	0	0	0	0	0	0	0	0.00%	0.00%	0.00%
ห้องประชุมมรดกอีสาน และลานเอนกประสงค์ ชั้น 1	0	0	0	0	0	0	0	0	0	0.00%	0.00%	0.00%
รวม	16	14	1,625	4	4	300	-12	-10	-1,325	-75.00%	-71.43%	-81.54%

แผนงานวิศวกรรมเครือข่าย

1. บริการเครือข่ายอินเทอร์เน็ต

วิทยาเขต	บริการเครือข่ายอินเทอร์เน็ต	ก.พ.66		มี.ค.66		จำนวน เพิ่ม/ลด		ร้อยละ เพิ่ม/ลด	
		ครั้ง	คน	ครั้ง	คน	ครั้ง	คน	ครั้ง	คน
ศูนย์กลางนครราชสีมา	เครือข่ายแบบไร้สาย (WiFi)	1,947,561	21,617	693,935	12,732	-1,253,626	-8,885	-64.37%	-41.10%
	เครือข่ายแบบสาย (Lan)	13,944	2,480	12,196	1,803	-1,748	-677	-12.54%	-27.30%
	เครือข่ายส่วนตัวเสมือน (VPN)	785	84	785	83	0	-1	0.00%	-1.19%
วิทยาเขตสุรินทร์	เครือข่ายแบบไร้สาย (WiFi)	426,983	4,357	500,189	3,623	73,206	-734	17.14%	-16.85%
	เครือข่ายส่วนตัวเสมือน (VPN)		15		19		4		26.67%
วิทยาเขตขอนแก่น	เครือข่ายแบบไร้สาย (WiFi)	1,413,885	10,961	812,472	7,484	-601,413	-3,477	-42.54%	-31.72%
	เครือข่ายส่วนตัวเสมือน (VPN)		10		9		-1		-10.00%
วิทยาเขตสกลนคร	เครือข่ายแบบไร้สาย (WiFi)	370,871	3,748	160,324	2,394	-210,547	-1,354	-56.77%	-36.13%
	เครือข่ายส่วนตัวเสมือน (VPN)		14		14		0		0.00%
วิทยาเขตร้อยเอ็ด	เครือข่ายแบบไร้สาย (WiFi)	577	15	295	18	-282	3	-48.87%	20.00%
ศูนย์หนองระเวียง	เครือข่ายแบบไร้สาย (WiFi)	239,979	2,882	106,639	1,237	-133,340	-1,645	-55.56%	-57.08%
	VPN จากบริษัท		2		2		0		0.00%
รวมเครือข่ายแบบไร้สาย (WiFi)		4,399,856	43,580	2,273,854	27,488	-2,126,002	-16,092	-48.32%	-36.93%
รวมเครือข่ายแบบสาย (Lan)		13,944	2,480	12,196	1,803	-1,748	-677	-12.54%	-27.30%
รวมเครือข่ายส่วนตัวเสมือน (VPN)		785	125	785	127	0	2	0.00%	1.60%

2. บริการระบบ OneService

วิทยาเขต	บริการระบบ OneService (แจ้งซ่อม : ครั้ง)	ก.พ.66	มี.ค.66	จำนวน เพิ่ม / ลด	ร้อยละ เพิ่ม / ลด	หมายเหตุ
ศูนย์กลางนครราชสีมา	OS และ Application Software	4	6	2	50.00%	
	Hardware	1	0	-1	-100.00%	
	Internet และ Network	9	9	0	0.00%	
	โทรศัพท์ VOIP	3	5	2	66.67%	
	ระบบสารสนเทศเพื่อการบริหาร	0	0	0	0.00%	
	E-learning	0	0	0	0.00%	
รวม		17	20	3	17.65%	
วิทยาเขตสุรินทร์	OS และ Application Software	0	0	0	0.00%	
	Hardware	0	0	0	0.00%	
	Internet และ Network	0	0	0	0.00%	
	โทรศัพท์ VOIP	0	0	0	0.00%	
	ระบบสารสนเทศเพื่อการบริหาร	0	0	0	0.00%	
	E-learning	0	0	0	0.00%	
รวม		0	0	0	0.00%	
วิทยาเขตขอนแก่น	OS และ Application Software	0	0	0	0.00%	
	Hardware	0	0	0	0.00%	
	Internet และ Network	0	0	0	0.00%	
	โทรศัพท์ VOIP	0	0	0	0.00%	
	ระบบสารสนเทศเพื่อการบริหาร	0	0	0	0.00%	
	E-learning	0	0	0	0.00%	
รวม		0	0	0	0.00%	
วิทยาเขตสกลนคร	OS และ Application Software	0	0	0	0.00%	
	Hardware	0	0	0	0.00%	
	Internet และ Network	0	0	0	0.00%	
	โทรศัพท์ VOIP	0	0	0	0.00%	
	ระบบสารสนเทศเพื่อการบริหาร	0	0	0	0.00%	

E-learning	0	0	0	0.00%	
รวม	0	0	0	0.00%	
รวมทุกวิทยาเขต	17	20	3	17.65%	

3. บริการการใช้งานเครือข่าย

ปริมาณการใช้งานเครือข่าย	ก.พ.66	มี.ค.66	จำนวน เพิ่ม/ลด	ร้อยละ เพิ่ม/ลด	ปริมาณ BW ที่ใช้ (%)	ปริมาณ BW คงเหลือ (%)	หมายเหตุ
ปริมาณการ Downloads (Mbps) เฉลี่ย	760	371	-389	-51.18%	3.71	96.29	BW สูงสุด = 10 Gbps
ปริมาณการ Upload (Mbps) เฉลี่ย	89	63	-26	-29.21%	0.63	99.37	
ปริมาณการ Downloads (Mbps) สูงสุด	2250	2,160	-90	-4.00%	21.6	78.4	
ปริมาณการ Upload (Mbps) สูงสุด	400	414	14	3.50%	4.14	95.86	

4. บริการ VoIP

บริการ VoIP (ครั้ง)	ก.พ.66	มี.ค.66	ติดตั้งทั้งหมด	คงเหลือ	หมายเหตุ
VoIP จำนวน 65 เครื่อง	0	0	63	2	-

5. บริการโปรแกรม Anti Virus

วิทยาเขต	บริการโปรแกรม Anti Virus	ก.พ.66	มี.ค.66	จำนวน เพิ่ม/ลด	ร้อยละ เพิ่ม/ลด	การใช้งาน (%)
ศูนย์กลางนครราชสีมา	ปริมาณการติดตั้งและใช้งาน (เครื่อง)	353	368	15	4.25%	9.483333333
วิทยาเขตสุรินทร์	ปริมาณการติดตั้งและใช้งาน (เครื่อง)	82	87	5	6.10%	
วิทยาเขตขอนแก่น	ปริมาณการติดตั้งและใช้งาน (เครื่อง)	80	82	2	2.50%	
วิทยาเขตสกลนคร	ปริมาณการติดตั้งและใช้งาน (เครื่อง)	32	32	0	0.00%	
รวม		547	569	22	4.02%	
ศูนย์กลางนครราชสีมา	ปริมาณไวรัสที่ตรวจพบ (ตัว)	301	230	-71	-23.59%	
วิทยาเขตสุรินทร์	ปริมาณไวรัสที่ตรวจพบ (ตัว)	30	437	407	1356.67%	
วิทยาเขตขอนแก่น	ปริมาณไวรัสที่ตรวจพบ (ตัว)	206	9,993	9,787	4750.97%	
วิทยาเขตสกลนคร	ปริมาณไวรัสที่ตรวจพบ (ตัว)	126	17	-109	-86.51%	
รวม		663	10,677	10,014	1510.41%	

6. บริการ G-Suite

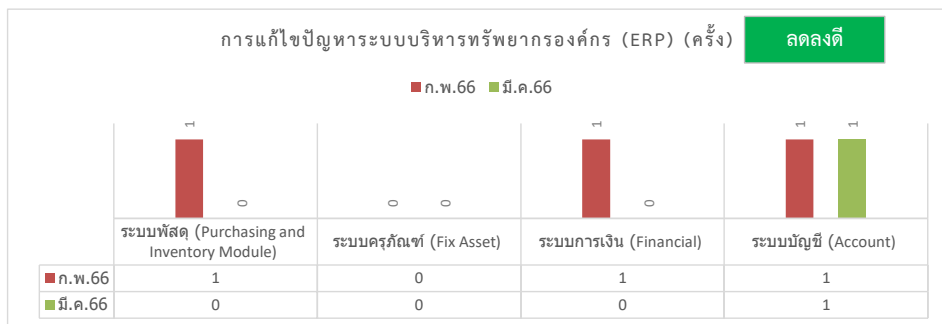
บริการ G-Suite (นับจากผู้ใช้สูงสุด)	ก.พ.66	มี.ค.66	จำนวน เพิ่ม/ลด	ร้อยละ เพิ่ม/ลด	หมายเหตุ
จำนวนบัญชีผู้ใช้	48,068	47,715	-353	-0.73%	
พื้นที่เก็บข้อมูลที่ใช้งาน (TB)	347	321	-26	-7.49%	
Gmail	7,418	6,564	-854	-11.51%	
Google Drive	7,333	5,588	-1,745	-23.80%	
Google Meet	1,643	466	-1,177	-71.64%	
Google Hangouts	44	37	-7	-15.91%	
Google Calendar	4,959	4,959	0	0.00%	
Google Classroom	3,332	4,483	1,151	34.54%	

รายงานผลการให้บริการเครื่องอ่านบัตรประชาชนแบบอเนกประสงค์

รายการ	ผลการดำเนินงาน
เครื่องอ่านบัตรประชาชนแบบอเนกประสงค์ (Smart card Reader)	จำนวน 20 เครื่อง ให้บริการแล้ว จำนวน 11 เครื่อง คงเหลือ จำนวน 9 เครื่อง

แผนงานระบบสารสนเทศเพื่อการบริหาร

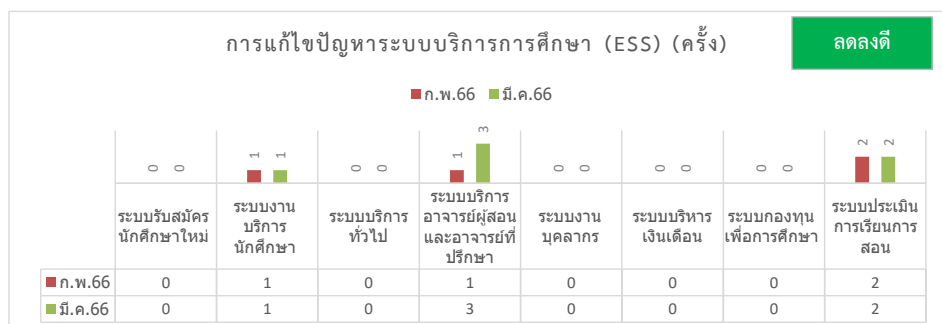
1. การแก้ไขปัญหาระบบบริหารทรัพยากรองค์กร (ERP)



การแก้ไขปัญหา ERP (ครั้ง)	
จำนวนปัญหาที่เกิดขึ้น	1
ปัญหาเพิ่ม / ลด	-2
ร้อยละ ปัญหาเพิ่ม / ลด	-66.67%
ดำเนินการแก้ไข	1
อยู่ระหว่างดำเนินการ	0
ร้อยละ การแก้ไข	100.00%

การแก้ไขปัญหาระบบบริหารทรัพยากรองค์กร (ERP) (ครั้ง)	ก.พ.66	มี.ค.66	จำนวนเพิ่ม/ลด	ร้อยละเพิ่ม/ลด	ดำเนินการแก้ไข	อยู่ระหว่างดำเนินการ	ร้อยละการแก้ไขปัญหา	หมายเหตุ
ระบบพัสดุ (Purchasing and Inventory Module)	1	0	-1	-100.00%	0	0	0.00%	
ระบบครุภัณฑ์ (Fix Asset)	0	0	0	0.00%	0	0	0.00%	
ระบบการเงิน (Financial)	1	0	-1	-100.00%	0	0	0.00%	
ระบบบัญชี (Account)	1	1	0	0.00%	1	0	100.00%	
รวม	3	1	-2	-66.67%	1	0	100.00%	

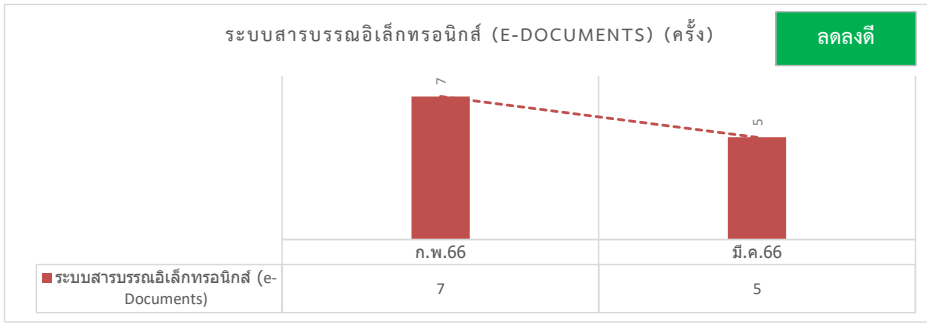
2. การแก้ไขปัญหาระบบบริการการศึกษา (ESS)



การแก้ไขปัญหา ESS (ครั้ง)	
จำนวนปัญหาที่เกิดขึ้น	6
ปัญหาเพิ่ม / ลด	2
ร้อยละ ปัญหาเพิ่ม / ลด	50.00%
ดำเนินการแก้ไข	6
อยู่ระหว่างดำเนินการ	0
ร้อยละ การแก้ไข	100.00%

การแก้ไขปัญหาระบบบริการการศึกษา (ESS) (ครั้ง)	ก.พ.66	มี.ค.66	จำนวนเพิ่ม/ลด	ร้อยละเพิ่ม/ลด	ดำเนินการแก้ไข	อยู่ระหว่างดำเนินการ	ร้อยละของการแก้ไขปัญหา	หมายเหตุ
ระบบรับสมัครนักศึกษาใหม่	0	0	0	0.00%	0	0	0.00%	
ระบบงานบริการนักศึกษา	1	1	0	0.00%	1	0	100.00%	
ระบบบริการทั่วไป	0	0	0	0.00%	0	0	0.00%	
ระบบบริการอาจารย์ผู้สอนและอาจารย์ที่ปรึกษา	1	3	2	200.00%	3	0	100.00%	
ระบบงานบุคลากร	0	0	0	0.00%	0	0	0.00%	
ระบบบริหารเงินเดือน	0	0	0	0.00%	0	0	0.00%	
ระบบกองทุนเพื่อการศึกษา	0	0	0	0.00%	0	0	0.00%	
ระบบประเมินการเรียนการสอน	2	2	0	0.00%	2	0	100.00%	
รวม	4	6	2	50.00%	6	0	100.00%	

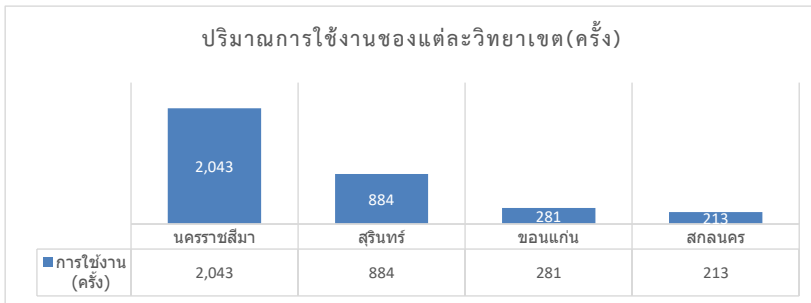
3. การแก้ไขปัญหาระบบสารบรรณอิเล็กทรอนิกส์ (e-Documents)



การแก้ไขปัญหา e-Doc (ครั้ง)	
จำนวนปัญหาที่เกิดขึ้น	5
ปัญหาเพิ่ม / ลด	-2
ร้อยละ ปัญหาเพิ่ม / ลด	-28.57%
ดำเนินการแก้ไข	4
อยู่ระหว่างดำเนินการ	1
ร้อยละ การแก้ไข	0.00%

การแก้ไขปัญหาสารบรรณอิเล็กทรอนิกส์ (e-Documents) (ครั้ง)	ก.พ.66	มี.ค.66	จำนวนเพิ่ม/ลด	ร้อยละเพิ่ม/ลด	ดำเนินการแก้ไข	อยู่ระหว่างดำเนินการ	ร้อยละของการแก้ไขปัญหา	หมายเหตุ
ระบบสารบรรณอิเล็กทรอนิกส์ (e-Documents)	7	5	-2	-28.57%	4	1	200.00%	

4. สถิติการใช้งานระบบสารบรรณอิเล็กทรอนิกส์ (e-Documents)

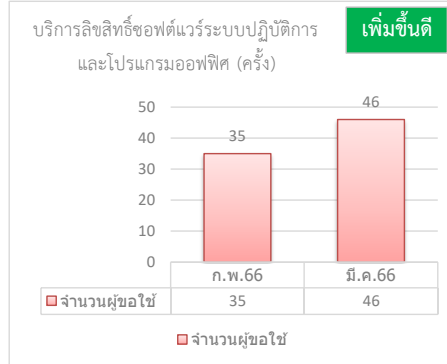
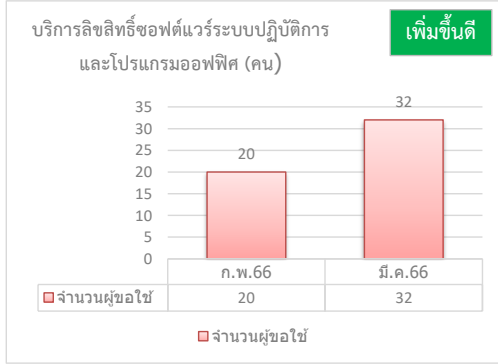


วิทยาเขต	การใช้งาน (ครั้ง)	การใช้งานเพิ่ม/ลด	ร้อยละเพิ่ม/ลด	หมายเหตุ
นครราชสีมา	2,043	558	37.58	
สุรินทร์	884	306	52.94	
ขอนแก่น	281	88	45.60	
สกลนคร	213	76	55.47	
รวม	3,421	1,028	42.96%	

วิทยาเขต	สถิติการใช้งานระบบสารบรรณอิเล็กทรอนิกส์ (e-Documents) (ครั้ง)	ก.พ.66	มี.ค.66	จำนวนเพิ่ม/ลด	ร้อยละเพิ่ม/ลด	หมายเหตุ
ศูนย์กลาง นครราชสีมา	สำนักส่งเสริมวิชาการและงานทะเบียน	126	170	44	34.92%	
	สำนักงานอธิการบดี	412	497	85	20.63%	
	คณะบริหารธุรกิจ	56	266	210	375.00%	
	คณะวิทยาศาสตร์และศิลปศาสตร์	77	219	142	184.42%	
	คณะวิศวกรรมศาสตร์และเทคโนโลยี	355	361	6	1.69%	
	สำนักวิทยบริการและเทคโนโลยีสารสนเทศ	60	105	45	75.00%	
	คณะสถาปัตยกรรมศาสตร์และศิลปกรรมสร้างสรรค์	48	37	-11	-22.92%	
	สถาบันวิจัยและพัฒนา	89	56	-33	-37.08%	
	สารบรรณ มทร.อีสาน นครราชสีมา	72	97	25	34.72%	
	เจ้าหน้าที่ดูแลระบบ	112	84	-28	-25.00%	
	สถาบันสหบรรณศาสตร์	78	151	73	93.59%	
รวม		1,485	2,043	558	37.58%	
สุรินทร์	สารบรรณกลาง วิทยาเขตสุรินทร์	29	57	28	96.55%	
	สำนักงานวิทยาเขตสุรินทร์	115	149	34	29.57%	
	คณะเกษตรศาสตร์และเทคโนโลยี	312	477	165	52.88%	
	คณะเทคโนโลยีการจัดการ	122	201	79	64.75%	
รวม		578	884	306	52.94%	
ขอนแก่น	สารบรรณกลาง วิทยาเขตขอนแก่น	6	33	27	450.00%	
	สำนักงานวิทยาเขตขอนแก่น	88	106	18	20.45%	
	คณะครุศาสตร์อุตสาหกรรม	76	74	-2	-2.63%	
	คณะวิศวกรรมศาสตร์	20	27	7	35.00%	
	คณะบริหารธุรกิจและเทคโนโลยีสารสนเทศ	3	41	38	1266.67%	

	รวม	193	281	88	45.60%
สกลนคร	สารบรรณกลาง วิทยาเขตสกลนคร	3	10	7	233.33%
	สำนักงานวิทยาเขตสกลนคร	54	84	30	55.56%
	คณะทรัพยากรธรรมชาติ	25	22	-3	-12.00%
	คณะอุตสาหกรรมและเทคโนโลยี	55	97	42	76.36%
	รวม	137	213	76	55.47%
	รวมทุกวิทยาเขต	2,393	3,421	1,028	42.96%

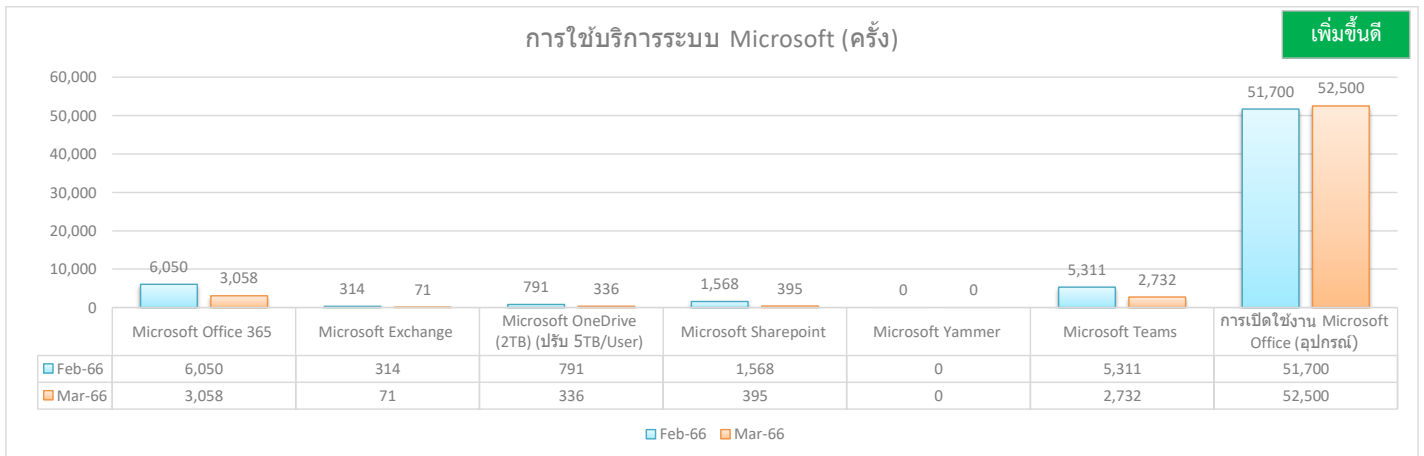
5. บริการลิขสิทธิ์ซอฟต์แวร์ระบบปฏิบัติการและโปรแกรมออฟฟิศ



สถิติรวม	
รวมจำนวนผู้ใช้งาน (ครั้ง)	1,186
รวมจำนวนผู้ใช้งาน (คน)	464

บริการลิขสิทธิ์ซอฟต์แวร์ระบบปฏิบัติการและโปรแกรมออฟฟิศ	ก.พ.66		มี.ค.66		จำนวน เพิ่ม/ลด		ร้อยละ เพิ่ม/ลด	
	คน	ครั้ง	คน	ครั้ง	คน	ครั้ง	คน	ครั้ง
จำนวนผู้ใช้	20	35	32	46	12	11	60.00%	31.43%

6. การใช้บริการระบบ Microsoft



การใช้บริการระบบ Microsoft (ครั้ง)	Feb-66	Mar-66	จำนวน เพิ่ม/ลด	ร้อยละ เพิ่ม/ลด	พื้นที่การใช้ งาน OneDrive ม.ค.66	พื้นที่การใช้ งาน OneDrive ก.พ.66	พื้นที่การใช้ งาน OneDrive มี.ค.66	หมายเหตุ
Microsoft Office 365	6,050	3,058	-2,992	-49.45%				
Microsoft Exchange	314	71	-243	-77.39%				
Microsoft OneDrive (2TB) (ปรับ 5TB/User)	791	336	-455	-57.52%	84 TB	85.3TB	99.0TB	
Microsoft Sharepoint	1,568	395	-1,173	-74.81%				
Microsoft Yammer	0	0	0	0.00%				
Microsoft Teams	5,311	2,732	-2,579	-48.56%				
การเปิดใช้งาน Microsoft Office (อุปกรณ)	51,700	52,500	800	1.55%				

7. สถิติการใช้งาน RMUTI Connect

ข้อมูลผู้ใช้งานแอปพลิเคชันแยกตามชั่วโมง

ช่วงเวลา	Feb-66	Mar-66	เพิ่ม / ลด	ร้อยละ เพิ่ม-ลด	หมายเหตุ
	จำนวนผู้ใช้งาน	จำนวนผู้ใช้งาน			
00.00 - 00.59			-6	-33.33%	
01.00 - 01.59			11	275.00%	
02.00 - 02.59			-1	-20.00%	
03.00 - 03.59			7	700.00%	
04.00 - 04.59			1	33.33%	
05.00 - 05.59			4	100.00%	
06.00 - 06.59			5	50.00%	
07.00 - 07.59			7	46.67%	
08.00 - 08.59			26	173.33%	
09.00 - 09.59			7	20.59%	
10.00 - 10.59			-11	-23.40%	
11.00 - 11.59			14	53.85%	
12.00 - 12.59			12	44.44%	ช่วงเวลาที่มียูสเซอร์ใช้งานมากที่สุด = 15.00 - 15.59 น. จำนวน 48 คน
13.00 - 13.59			14	46.67%	
14.00 - 14.59			10	34.48%	
15.00 - 15.59			12	33.33%	
16.00 - 16.59			-6	-17.14%	
17.00 - 17.59			15	65.22%	
18.00 - 18.59			0	0.00%	
19.00 - 19.59			11	68.75%	
20.00 - 20.59			11	47.83%	
21.00 - 21.59			11	64.71%	
22.00 - 22.59			7	38.89%	
23.00 - 23.59			20	222.22%	
รวม	479	660	181	37.79%	

ข้อมูลผู้ใช้งานเทียบจำนวนผู้ใช้ทั้งหมดแยกตามประเภทผู้ใช้

ระดับ	Feb-66		Mar-66		เพิ่ม / ลด		ร้อยละ เพิ่ม / ลด	
	ติดตั้ง	ออนไลน์	ติดตั้ง	ออนไลน์	ติดตั้ง	ออนไลน์	ติดตั้ง	ออนไลน์
ปริญญาตรีปี 1	4,319	157	4,348	163	29	6	0.67%	3.82%
ปริญญาตรีปี 2	0	0	0	0	0	0	0.00%	0.00%
ปริญญาตรีปี 3	0	0	0	0	0	0	0.00%	0.00%
ปริญญาตรีปี 4	0	0	0	0	0	0	0.00%	0.00%
ปริญญาตรีปี 5	0	0	0	0	0	0	0.00%	0.00%
ปริญญาตรีปี 6	0	0	0	0	0	0	0.00%	0.00%
ปริญญาตรีปี 7	0	0	0	0	0	0	0.00%	0.00%
ปริญญาตรีปี 8	0	0	0	0	0	0	0.00%	0.00%
ปริญญาโท	32	2	33	4	1	2	3.13%	100.00%
อาจารย์	83	0	82	0	-1	0	-1.20%	0.00%
บุคลากร	251	24	255	36	4	12	1.59%	50.00%
ศิษย์เก่า	0	0	0	0	0	0	0.00%	0.00%
รวม	4,685	183	4,718	203	33	20	0.70%	10.93%

สัดส่วนการใช้งานบนแอปพลิเคชันแยกฟังก์ชัน

ฟังก์ชัน	ก.พ.66	มี.ค.66	ร้อยละ เพิ่ม-ลด	หมายเหตุ
	ร้อยละการใช้งาน	ร้อยละการใช้งาน		
ปฏิทิน	0.45	0.26	-0.19	
ภารกิจ	24.63	36.54	11.91	
กิจกรรม	0.12	0	-0.12	
Helpdesk Support	0.05	0.03	-0.02	
หน้าหลัก	26.61	2.94	-23.67	
เข้าสู่ระบบ	5.04	3.49	-1.55	
ออกจากระบบ	0.1	0.26	0.16	
ข่าว	0.05	0.72	0.67	
การแจ้งเตือน	4.54	2.83	-1.71	
ชำระเงิน	0.79	0.37	-0.42	
สถานที่	0.22	0.72	0.5	
คะแนนสะสม	0.77	0.88	0.11	
ข้อมูลส่วนตัว	4.04	3.43	-0.61	
การจอง	0.69	0.97	0.28	
ของรางวัล	5.43	5.4	-0.03	
การตั้งค่า	0.52	0.63	0.11	
Vote	0.69	1.95	1.26	
บัตร	11.04	8.04	-3	
Game	7.27	4.5	-2.77	
Privacy Policy	0.17	0	-0.17	