

สถิติการให้บริการ  
งานเทคโนโลยีสารสนเทศ  
เดือนพฤษภาคม 2566

บริการให้คำปรึกษา / แก้ไขปัญหา ผ่านเฟสบุ๊ก เมสเซนเจอร์ และอีเมล								
ช่องทางการให้คำปรึกษา / แก้ไขปัญหา (ครั้ง)	เม.ย.66		พ.ค.66		เพิ่ม/ลด (ครั้ง)		ร้อยละ เพิ่ม/ลด	
	บุคลากร	นักศึกษา	บุคลากร	นักศึกษา	บุคลากร	นักศึกษา	บุคลากร	นักศึกษา
เฟสบุ๊ก เมสเซนเจอร์ - เพจงานเทคโนโลยีสารสนเทศ [https://www.facebook.com/ita.rmuti]	2	12	10	117	8	105	400.00%	875.00%
e-Mail								
ita@rmuti.ac.th	5	6	191	132	186	126	3720.00%	2100.00%
elearning@rmuti.ac.th	0	0	2	0	2	0	100.00%	0.00%
noc@rmuti.ac.th	0	0	0	0	0	0	0.00%	0.00%
mis@rmuti.ac.th	15	0	23	0	8	0	53.33%	0.00%
<b>รวม</b>	<b>22</b>	<b>18</b>	<b>226</b>	<b>249</b>	<b>204</b>	<b>231</b>	<b>927.27%</b>	<b>1283.33%</b>

แยกตามประเภทของปัญหา ที่พบส่วนใหญ่

1. แจ้งขอเปิดใช้งาน Google Drive เพื่อสำรองข้อมูล
2. เปลี่ยนรหัสผ่านบัญชีสมาชิกอินเทอร์เน็ต ปรับปรุงรหัสนักศึกษา
3. การสอบถามการใช้งานระบบ LMS
4. การแก้ไขข้อมูลระบบ Ess
5. การเข้าใช้ระบบภายนอก (ไม่เกี่ยวกับงานสำนัก)

รายงานการใช้กระดาษ (แผ่น)								
ประเภทกระดาษ	เม.ย.66			พ.ค.66			เพิ่ม/ลด	ร้อยละ เพิ่ม/ลด
	Lexmark	Fuji Xerox	ผลรวม	Lexmark	Fuji Xerox	ผลรวม		
กระดาษปกติ	0	132	132	0	74	74	-58	-43.94%
กระดาษ Reuse	0	9	9	0	0	0	-9	-100.00%

แผนงานอิเล็กทรอนิกส์และเทคโนโลยีการศึกษา

1. บริการห้องปฏิบัติการคอมพิวเตอร์

บริการห้องปฏิบัติการ	เม.ย.66		พ.ค.66		จำนวน เพิ่ม/ลด		ร้อยละ เพิ่ม/ลด		หมายเหตุ
	ครั้ง	คน	ครั้ง	คน	ครั้ง	คน	ครั้ง	คน	
ห้องปฏิบัติการคอมพิวเตอร์ A	22	880	3	100	-19	-780	-86.36%	-88.64%	
ห้องปฏิบัติการคอมพิวเตอร์ B	12	480	0	0	-12	-480	-100.00%	-100.00%	
รวม	34	1,360	3	100	-31	-1,260	-91.18%	-92.65%	

2. บริการระบบจัดการเรียนการสอนออนไลน์

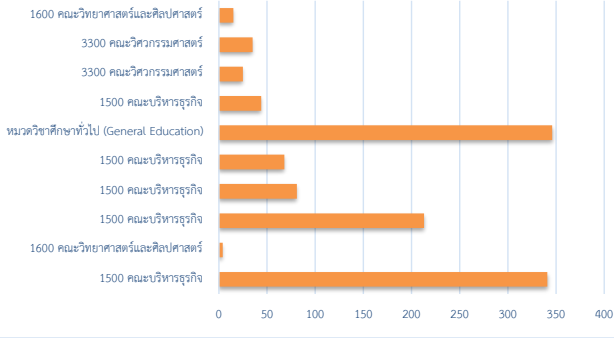
RMUTI LMS

ข้อมูลเดือน พฤษภาคม 2566

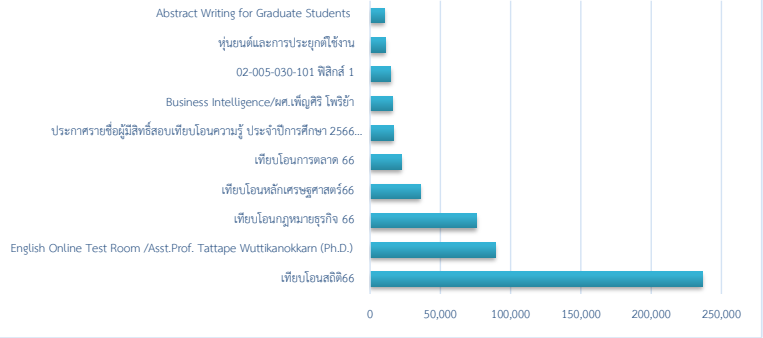
ข้อมูล (ระหว่างวันที่ 25-04-2023 ถึง 29-05-2023)

วิทยาเขต	คณะ	เม.ย.66		พ.ค.66		จำนวน เพิ่ม/ลด		ร้อยละ เพิ่ม/ลด	
		ครั้ง	คน	ครั้ง	คน	ครั้ง	คน	ครั้ง	คน
นครราชสีมา	คณะบริหารธุรกิจ	61,795	220	472,809	620	411,014	400	665.13%	181.82%
	คณะวิทยาศาสตร์และศิลปศาสตร์	838	5	101,434	25	100,596	20	12004.30%	400.00%
	คณะวิศวกรรมศาสตร์และเทคโนโลยี	16,808	148	37,709	231	20,901	83	124.35%	56.08%
	คณะสถาปัตยกรรมศาสตร์และศิลปกรรมสร้างสรรค์	0	0	36	1	36	1	100.00%	100.00%
	สถาบันสหบรรพชาศสตร์	259	2	2,617	7	2,358	5	910.42%	250.00%
รวม		79,700	375	614,605	884	534,905	509	671.15%	135.73%
วิทยาเขตขอนแก่น	คณะครุศาสตร์อุตสาหกรรม	73	4	3,130	18	3,057	14	4187.67%	350.00%
	คณะวิศวกรรมศาสตร์	145	8	17,487	85	17,342	77	11960.00%	962.50%
	คณะบริหารธุรกิจและเทคโนโลยีสารสนเทศ	24	8	196	6	172	(2)	716.67%	-25.00%
	สำนักงานวิทยาเขตขอนแก่น	19	1	2	2	-17	1.00	-89.47%	100.00%
รวม		261	21	20,815	111	20,554	90	7875.10%	428.57%
วิทยาเขตสกลนคร	คณะอุตสาหกรรมและเทคโนโลยี	1,156	11	7,620	21	6,464	10	559.17%	90.91%
	คณะทรัพยากรธรรมชาติ	0	0	5	1	5	1	100.00%	100.00%
	สำนักงานวิทยาเขตสกลนคร	0	0	0	0	-	-	0.00%	0.00%
รวม		1,156	11	7,625	22	6,469	11	559.60%	100.00%
วิทยาเขตสุรินทร์	คณะเกษตรศาสตร์และเทคโนโลยี	48	2	318	8	270	6	562.50%	300.00%
	คณะเทคโนโลยีการจัดการ	2,724	9	3,527	10	803	1	29.48%	11.11%
	สำนักงานวิทยาเขตสุรินทร์	0	0	7	1	7	1	100.00%	100.00%
รวม		2,772	11	3,852	19	1,080	8	38.96%	72.73%
วิทยาเขตร้อยเอ็ด	-	0	0	0	0	0	0	0.00%	0.00%
รวม		0	0	0	0	0	0	0.00%	0.00%
อื่นๆ	สำนักงานผู้อำนวยการ	0	0	0	0	0	0	0.00%	0.00%
	สำนักงานอธิการบดี	613	2	242	2	-371	0	-60.52%	0.00%
	สำนักวิทยบริการและเทคโนโลยีสารสนเทศ	1,485	22	214	7	-1,271	-15	-85.59%	-68.18%
	สำนักส่งเสริมวิชาการและงานทะเบียน	0	0	286	1	286	1	100.00%	100.00%
	สำนักงานคณบดี คณะเทคโนโลยีการจัดการ	0	0	0	0	0	0	0.00%	0.00%
	งานบริการการศึกษา	0	0	0	0	0	0	0.00%	0.00%
	งานบริหารทรัพยากร	0	0	0	0	0	0	0.00%	0.00%
	Admin, Guest	1,000	2	11,894	2	10,894	0	1089.40%	0.00%
รวม		3,098	26	12,636	12	9,538	(14)	307.88%	-53.85%
รวมทุกวิทยาเขต		86,987	444	659,533	1,048	572,546	604	658.20%	136.04%

### จำนวนใช้งาน (คน)



### จำนวนใช้งาน แยกตามรายวิชา (ครั้ง)



อันดับ	คณะ/หน่วยงาน	สาขา	ชื่อรายวิชา	จำนวนใช้งาน (ครั้ง)	จำนวนใช้งาน (คน)	หมายเหตุ
1	1500 คณะบริหารธุรกิจ	วิชาเทียบโอน 2566	เทียบโอนสถิติ66	236,323	341	
2	1600 คณะวิทยาศาสตร์และศิลปศาสตร์	สาขามนุษยศาสตร์	English Online Test Room /Asst.Prof. Tattape Wuttikanokkam (Ph.D.)	88,887	4	
3	1500 คณะบริหารธุรกิจ	วิชาเทียบโอน 2566	เทียบโอนกฎหมายธุรกิจ 66	75,768	213	
4	1500 คณะบริหารธุรกิจ	วิชาเทียบโอน 2566	เทียบโอนหลักสูตรศาสตร์66	35,549	81	
5	1500 คณะบริหารธุรกิจ	วิชาเทียบโอน 2566	เทียบโอนการตลาด 66	22,341	68	
6	หมวดวิชาศึกษาทั่วไป (General Education)	สอบเทียบโอน ปีการศึกษา 2566	ประกาศนียบัตรผู้ฝึกสอนเทียบโอนความรู้ ประจำปีการศึกษา 2566 นครราชสีมา	16,519	346	
7	1500 คณะบริหารธุรกิจ	สาขาวิชาการบริหารสารสนเทศ	Business Intelligence/พ.ศ.เพื่อศิริ โพรเซส	15,924	44	
8	3300 คณะวิศวกรรมศาสตร์	สาขาฟิสิกส์ประยุกต์	02-005-030-101 ฟิสิกส์ 1	14,847	25	
9	3300 คณะวิศวกรรมศาสตร์	สาขาวิศวกรรมเมคคาทรอนิกส์	หุ่นยนต์และการประยุกต์ใช้งาน	10,847	35	
10	1600 คณะวิทยาศาสตร์และศิลปศาสตร์	สาขามนุษยศาสตร์	Abstract Writing for Graduate Students	10,435	15	

บริการระบบจัดการเรียนการสอนออนไลน์ RMUTI LMS	เม.ย.66	พ.ค.66	จำนวน เพิ่ม/ลด	ร้อยละ เพิ่ม/ลด	หมายเหตุ
จำนวนรายวิชาที่มีทั้งหมดในระบบ	1,751	1,767	16	0.91%	

รายวิชาที่เพิ่มใหม่ระหว่าง 25 เมษายน 2566 ถึง 29 พฤษภาคม 2566 มี 34 รายวิชา

ลำดับ	คณะ	สาขา/สำนัก	ชื่อรายวิชา
1	5200 คณะอุตสาหกรรมและเทคโนโลยี		งานไฟฟ้าและอิเล็กทรอนิกส์
2	5200 คณะอุตสาหกรรมและเทคโนโลยี	สาขาวิศวกรรมไฟฟ้า	วงจรไฟฟ้า copy 1
3	1900 สถาบันสหเวชศาสตร์	โครงการจัดตั้งคณะนวัตกรรมเกษตร	ภาษาอังกฤษพื้นฐาน 1
4	1600 คณะวิทยาศาสตร์และศิลปศาสตร์	สาขาชีววิทยาประยุกต์	เตรียมสหกิจศึกษา
5	1600 คณะวิทยาศาสตร์และศิลปศาสตร์	สาขามนุษยศาสตร์	Phonetics สัทศาสตร์
6	1500 คณะบริหารธุรกิจ	สาขาวิชาการจัดการทั่วไป	Organization and Management
7	1030 คณะระบบรางและการขนส่ง	สาขาอากาศยาน	Aircraft Structures
8	1500 คณะบริหารธุรกิจ	สาขาวิชาการตลาด	การบริหารช่องทางการตลาด
9	1500 คณะบริหารธุรกิจ	สาขาวิชาการตลาด	กลยุทธ์การตลาด
10	หมวดวิชาศึกษาทั่วไป (General		English Conversation for Daily Life -Ajarn Wirada Amnuai

จำนวนสมาชิกในระบบ	1269	คน
รายวิชาที่อยู่ในระบบ	10	รายวิชา

จำนวนสมาชิก



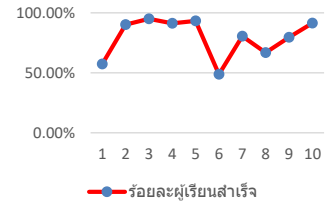
1 2 3 4 5 6 7 8 9 10

ผู้เรียนสำเร็จ



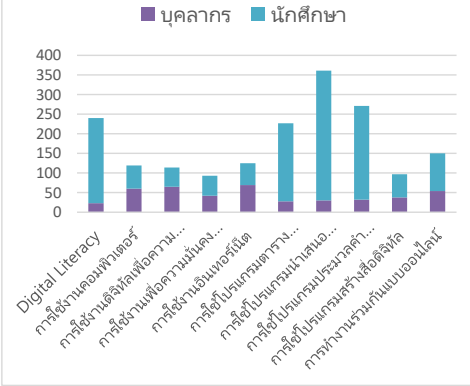
1 2 3 4 5 6 7 8 9 10

ร้อยละผู้เรียนสำเร็จ



ลำดับ	วิชา	จำนวนสมาชิก	ผู้เรียนสำเร็จ	บุคลากร	นักศึกษา	ร้อยละผู้เรียนสำเร็จ
1	Digital Literacy	419	240	23	217	57.28%
2	การใช้งานคอมพิวเตอร์	132	119	60	59	90.15%
3	การใช้งานดิจิทัลเพื่อความปลอดภัย	120	114	65	49	95.00%
4	การใช้งานเพื่อความมั่นคงปลอดภัย	102	93	42	51	91.18%
5	การใช้งานอินเทอร์เน็ต	134	125	69	56	93.28%
6	การใช้โปรแกรมตารางคำนวณ (Excel)	466	227	28	199	48.71%
7	การใช้โปรแกรมนำเสนอผลงาน (PowerPoint)	448	361	30	331	80.58%
8	การใช้โปรแกรมประมวลคำแบบพิเศษ (Word)	407	272	32	239	66.83%
9	การใช้โปรแกรมสร้างสื่อดิจิทัล	122	97	38	59	79.51%
10	การทำงานร่วมกันแบบออนไลน์	164	150	54	96	91.46%
		2,514	1,798	441	1,356	

กราฟแสดงข้อมูลผู้เรียน

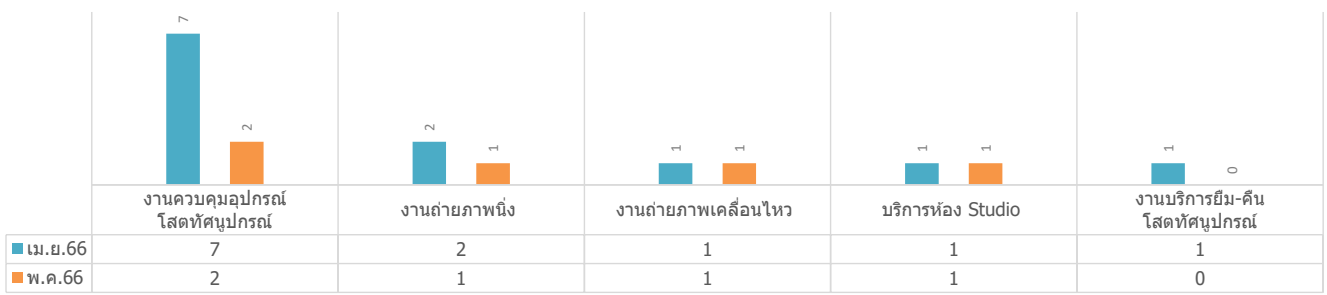


วิชา	สถิติการให้บริการระบบ Extra								หมายเหตุ
	เม.ย.66		พ.ค.66		จำนวน เพิ่ม/ลด(ครั้ง)		ร้อยละ เพิ่ม/ลด		
	ครั้ง	คน	ครั้ง	คน	ครั้ง	คน	ครั้ง	คน	
1/2565 Digital Technology for Business	0	0	0	0	0	0	0.00%	0.00%	

3. บริการด้านไอทีสนับสนุน

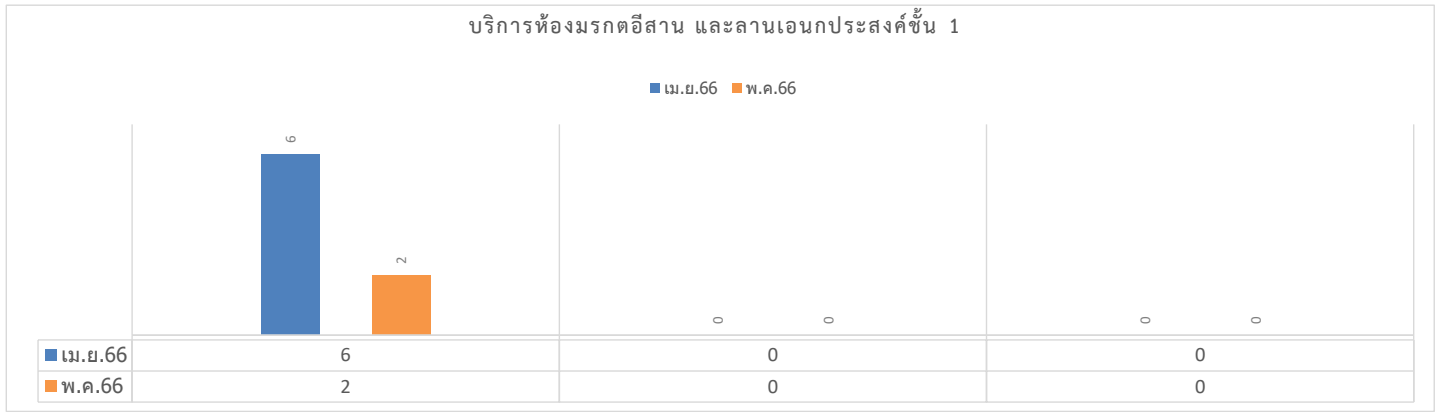
บริการด้านไอทีสนับสนุน (ครั้ง)

■ เม.ย.66 ■ พ.ค.66



บริการด้านไอทีสนับสนุน (ครั้ง)	เม.ย.66	พ.ค.66	จำนวน เพิ่ม/ลด(ครั้ง)	ร้อยละ เพิ่ม/ลด	หมายเหตุ
งานควบคุมอุปกรณ์ไอทีสนับสนุน	7	2	-5	-71.43%	
งานถ่ายภาพนิ่ง	2	1	-1	-50.00%	
งานถ่ายภาพเคลื่อนไหว	1	1	0	0.00%	
บริการห้อง Studio	1	1	0	0.00%	
งานบริการยืม-คืนไอทีสนับสนุน	1	0	-1	-100.00%	
รวม	12	5	-7	-58.33%	

#### 4. บริการห้องมรดกอิสาน และลานเอนกประสงค์ชั้น 1



บริการห้องมรดกอิสาน	เม.ย.66			พ.ค.66			จำนวน เพิ่ม/ลด			ร้อยละ เพิ่ม/ลด		
	ครั้ง	วัน	คน	ครั้ง	วัน	คน	ครั้ง	วัน	คน	ครั้ง	วัน	คน
ห้องประชุมมรดกอิสาน	6	6	490	2	2	150	-4	-4	-340	-66.67%	-66.67%	-69.39%
ลานเอนกประสงค์ชั้น 1	0	0	0	0	0	0	0	0	0	0.00%	0.00%	0.00%
ห้องประชุมมรดกอิสาน และลานเอนกประสงค์	0	0	0	0	0	0	0	0	0	0.00%	0.00%	0.00%
<b>รวม</b>	<b>6</b>	<b>6</b>	<b>490</b>	<b>2</b>	<b>2</b>	<b>150</b>	<b>-4</b>	<b>-4</b>	<b>-340</b>	<b>-66.67%</b>	<b>-66.67%</b>	<b>-69.39%</b>

แผนงานวิศวกรรมเครือข่าย

1. บริการเครือข่ายอินเทอร์เน็ต

วิทยาเขต	บริการเครือข่ายอินเทอร์เน็ต	เม.ย.66		พ.ค.66		จำนวน เพิ่ม/ลด		ร้อยละ เพิ่ม/ลด	
		ครั้ง	คน	ครั้ง	คน	ครั้ง	คน	ครั้ง	คน
ศูนย์กลางนครราชสีมา	เครือข่ายแบบไร้สาย (WiFi)	420,804	7,635	510,412	8,539	89,608	904	21.29%	11.84%
	เครือข่ายแบบสาย (Lan)	7,084	738	10,456	754	3,372	16	47.60%	2.17%
	เครือข่ายส่วนตัวเสมือน (VPN)	994	73	1,104	69	110	-4	11.07%	-5.48%
วิทยาเขตสุรินทร์	เครือข่ายแบบไร้สาย (WiFi)	134,275	1,886	30,955	1,070	-103,320	-816	-76.95%	-43.27%
	เครือข่ายส่วนตัวเสมือน (VPN)	0	18	0	22	0	4	0.00%	22.22%
วิทยาเขตขอนแก่น	เครือข่ายแบบไร้สาย (WiFi)	334,422	4,963	511,667	5,790	177,245	827	53.00%	16.66%
	เครือข่ายส่วนตัวเสมือน (VPN)	0	6	0	7	0	1	0.00%	16.67%
วิทยาเขตสกลนคร	เครือข่ายแบบไร้สาย (WiFi)	99,594	1,809	141,158	2,041	41,564	232	41.73%	12.82%
	เครือข่ายส่วนตัวเสมือน (VPN)	0	16	0	8	0	-8	0.00%	-50.00%
วิทยาเขตร้อยเอ็ด	เครือข่ายแบบไร้สาย (WiFi)	139	11	150	19	11	8	7.91%	72.73%
ศูนย์หนองระเวียง	เครือข่ายแบบไร้สาย (WiFi)	52,137	930	111,588	1,173	59,451	243	114.03%	26.13%
VPN จากบริษัท		0	0	0	2	0	2	0.00%	100.00%
รวมเครือข่ายแบบไร้สาย (WiFi)		1,041,371	17,234	1,305,930	18,632	264,559	1,398	25.40%	8.11%
รวมเครือข่ายแบบสาย (Lan)		7,084	738	10,456	754	3,372	16	47.60%	2.17%
รวมเครือข่ายส่วนตัวเสมือน (VPN)		994	113	1,104	108	110	-5	11.07%	-4.42%

2. บริการระบบ OneService

วิทยาเขต	บริการระบบ OneService (แจ้งซ่อม : ครั้ง)	เม.ย.66	พ.ค.66	จำนวน เพิ่ม / ลด	ร้อยละ เพิ่ม / ลด	หมายเหตุ
ศูนย์กลางนครราชสีมา	OS และ Application Software	9	16	7	77.78%	
	Hardware	0	1	1	100.00%	
	Internet และ Network	6	5	-1	-16.67%	
	โทรศัพท์ VOIP	7	3	-4	-57.14%	
	ระบบสารสนเทศเพื่อการบริหาร	0	0	0	0.00%	
	E-learning	0	0	0	0.00%	
	<b>รวม</b>	<b>22</b>	<b>25</b>	<b>3</b>	<b>13.64%</b>	
วิทยาเขตสุรินทร์	OS และ Application Software	0	0	0	0.00%	
	Hardware	0	0	0	0.00%	
	Internet และ Network	0	1	1	100.00%	
	โทรศัพท์ VOIP	0	0	0	0.00%	
	ระบบสารสนเทศเพื่อการบริหาร	0	0	0	0.00%	
	E-learning	0	0	0	0.00%	
	<b>รวม</b>	<b>0</b>	<b>1</b>	<b>1</b>	<b>100.00%</b>	
วิทยาเขตขอนแก่น	OS และ Application Software	0	0	0	0.00%	
	Hardware	0	0	0	0.00%	
	Internet และ Network	0	0	0	0.00%	
	โทรศัพท์ VOIP	0	0	0	0.00%	
	ระบบสารสนเทศเพื่อการบริหาร	0	0	0	0.00%	
	E-learning	0	0	0	0.00%	
	<b>รวม</b>	<b>0</b>	<b>0</b>	<b>0</b>	<b>0.00%</b>	
วิทยาเขตสกลนคร	OS และ Application Software	0	0	0	0.00%	
	Hardware	0	0	0	0.00%	
	Internet และ Network	0	0	0	0.00%	
	โทรศัพท์ VOIP	0	0	0	0.00%	
	ระบบสารสนเทศเพื่อการบริหาร	0	0	0	0.00%	

E-learning	0	0	0	0.00%	
รวม	0	0	0	0.00%	
รวมทุกวิทยาเขต	22	26	4	18.18%	

### 3. บริการการใช้งานเครือข่าย

ปริมาณการใช้งานเครือข่าย	เม.ย.66	พ.ค.66	จำนวน เพิ่ม/ลด	ร้อยละ เพิ่ม/ลด	ปริมาณ BW ที่ใช้ (%)	ปริมาณ BW คงเหลือ (%)	หมายเหตุ
ปริมาณการ Downloads (Mbps) เฉลี่ย	140	117	-23	-16.43%	1.17	98.83	BW สูงสุด = 10 Gbps
ปริมาณการ Upload (Mbps) เฉลี่ย	51	42	-9	-17.65%	0.42	99.58	
ปริมาณการ Downloads (Mbps) สูงสุด	1002	944	-58	-5.79%	9.44	90.56	
ปริมาณการ Upload (Mbps) สูงสุด	425	522	97	22.82%	5.22	94.78	

### 4. บริการ VoIP

บริการ VoIP (ครั้ง)	เม.ย.66	พ.ค.66	ติดตั้งทั้งหมด	คงเหลือ	หมายเหตุ
VoIP จำนวน 65 เครื่อง	0	0	63	0	2 เครื่องสำรอง

### 5. บริการโปรแกรม Anti Virus

วิทยาเขต	บริการโปรแกรม Anti Virus	เม.ย.66	พ.ค.66	จำนวน เพิ่ม/ลด	ร้อยละ เพิ่ม/ลด	การใช้งาน (%)
ศูนย์กลางนครราชสีมา	ปริมาณการติดตั้งและใช้งาน (เครื่อง)	372	375	3	0.81%	9.75
วิทยาเขตสุรินทร์	ปริมาณการติดตั้งและใช้งาน (เครื่อง)	91	92	1	1.10%	
วิทยาเขตขอนแก่น	ปริมาณการติดตั้งและใช้งาน (เครื่อง)	84	86	2	2.38%	
วิทยาเขตสกลนคร	ปริมาณการติดตั้งและใช้งาน (เครื่อง)	32	32	0	0.00%	
รวม		579	585	6	1.04%	
ศูนย์กลางนครราชสีมา	ปริมาณไวรัสที่ตรวจพบ (ตัว)	228	4,067	3,839	1683.77%	
วิทยาเขตสุรินทร์	ปริมาณไวรัสที่ตรวจพบ (ตัว)	4,207	116	-4,091	-97.24%	
วิทยาเขตขอนแก่น	ปริมาณไวรัสที่ตรวจพบ (ตัว)	66	477	411	622.73%	
วิทยาเขตสกลนคร	ปริมาณไวรัสที่ตรวจพบ (ตัว)	4	53	49	1225.00%	
รวม		4,505	4,713	208	4.62%	

### 6. บริการ Google Workspace for Education

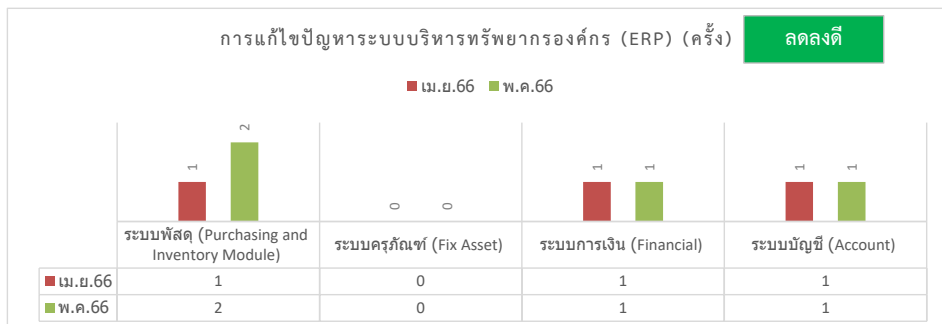
บริการ Google Workspace for Education (นับจากผู้ใช้งานสูงสุด)	เม.ย.66	พ.ค.66	จำนวน เพิ่ม/ลด	ร้อยละ เพิ่ม/ลด	หมายเหตุ
จำนวนบัญชีผู้ใช้ (คน)	47,614	47,555	-59	-0.12%	
พื้นที่เก็บข้อมูลที่ใช้งาน (TB)	309	166	-143	-46.28%	130-166
Gmail (คน)	4,823	4,903	80	1.66%	
Google Drive (คน)	2,455	2,915	460	18.74%	
Google Meet (คน)	359	423	64	17.83%	
Google Hangouts (คน)	29	17	-12	-41.38%	
Google Calendar (คน)	4,472	4,248	-224	-5.01%	
Google Classroom (คน)	492	441	-51	-10.37%	

### รายงานผลการให้บริการเครื่องอ่านบัตรประชาชนแบบอนกประสงค์

รายการ	ผลการดำเนินงาน
เครื่องอ่านบัตรประชาชนแบบอนกประสงค์ (Smart card Reader)	จำนวน 20 เครื่อง ให้บริการแล้ว จำนวน 11 เครื่อง คงเหลือ จำนวน 9 เครื่อง

แผนงานระบบสารสนเทศเพื่อการบริหาร

1. การแก้ไขปัญหาระบบบริหารทรัพยากรองค์กร (ERP)



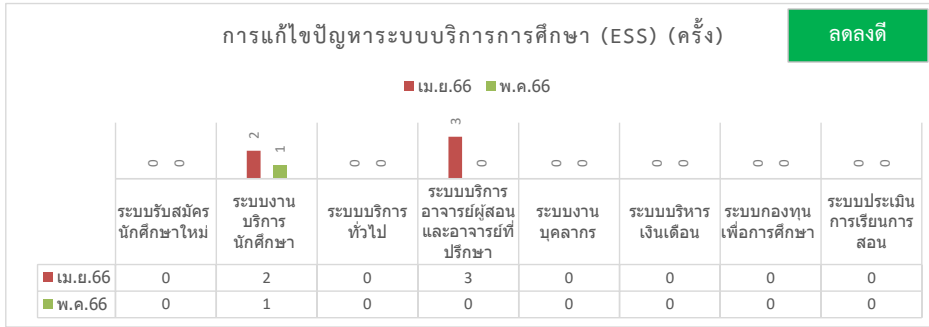
การแก้ไขปัญหา ERP (ครั้ง)	
จำนวนปัญหาที่เกิดขึ้น	4
ปัญหาเพิ่ม / ลด	1
ร้อยละ ปัญหาเพิ่ม / ลด	33.33%
ดำเนินการแก้ไข	4
อยู่ระหว่างดำเนินการ	0
ร้อยละ การแก้ไข	100.00%

การแก้ไขปัญหาระบบบริหารทรัพยากรองค์กร (ERP) (ครั้ง)	เม.ย.66	พ.ค.66	จำนวนเพิ่ม/ลด	ร้อยละเพิ่ม/ลด	ดำเนินการแก้ไข	อยู่ระหว่างดำเนินการ	ร้อยละการแก้ไขปัญหา	หมายเหตุ
ระบบพัสดุ (Purchasing and Inventory Module)	1	2	1	100.00%	2	0	100.00%	
ระบบครุภัณฑ์ (Fix Asset)	0	0	0	0.00%	0	0	0.00%	
ระบบการเงิน (Financial)	1	1	0	0.00%	1	0	100.00%	
ระบบบัญชี (Account)	1	1	0	0.00%	1	0	100.00%	
<b>รวม</b>	<b>3</b>	<b>4</b>	<b>1</b>	<b>33.33%</b>	<b>4</b>	<b>0</b>	<b>100.00%</b>	

จำนวนการเข้าใช้งานระบบบริหารทรัพยากรองค์กร (ERP) ครั้ง	Module	เม.ย.-66	พ.ค.66	เพิ่ม/ลด	ร้อยละเพิ่ม/ลด	หมายเหตุ
นครราชสีมา	ระบบจัดซื้อ - จัดจ้าง (พัสดุกลาง)	0	60	60	100%	
	ระบบจัดซื้อ - จัดจ้าง (ผู้ใช้งานทั่วไป)	0	336	336	100%	
	ระบบบัญชี	0	219	219	100%	
	ระบบการเงิน	0	37	37	100%	
	ระบบครุภัณฑ์	0	1	1	100%	
<b>รวม</b>		<b>0</b>	<b>653</b>	<b>653</b>	<b>100%</b>	
สุรินทร์	ระบบจัดซื้อ - จัดจ้าง (พัสดุกลาง)	0	36	36	100%	
	ระบบจัดซื้อ - จัดจ้าง (ผู้ใช้งานทั่วไป)	0	108	108	100%	
	ระบบบัญชี	0	110	110	100%	
	ระบบการเงิน	0	25	25	100%	
	ระบบครุภัณฑ์	0	1	1	100%	
<b>รวม</b>		<b>0</b>	<b>280</b>	<b>280</b>	<b>100%</b>	
ขอนแก่น	ระบบจัดซื้อ - จัดจ้าง (พัสดุกลาง)	0	2	2	100%	
	ระบบจัดซื้อ - จัดจ้าง (ผู้ใช้งานทั่วไป)	0	11	11	100%	
	ระบบบัญชี	0	232	232	100%	
	ระบบการเงิน	0	1	1	100%	
	ระบบครุภัณฑ์	0	1	1	100%	
<b>รวม</b>		<b>0</b>	<b>247</b>	<b>247</b>	<b>100%</b>	
สกลนคร	ระบบจัดซื้อ - จัดจ้าง (พัสดุกลาง)	0	105	105	100%	
	ระบบจัดซื้อ - จัดจ้าง (ผู้ใช้งานทั่วไป)	0	38	38	100%	
	ระบบบัญชี	0	158	158	100%	
	ระบบการเงิน	0	18	18	100%	
	ระบบครุภัณฑ์	0	10	10	100%	
<b>รวม</b>		<b>0</b>	<b>329</b>	<b>329</b>	<b>100%</b>	
<b>รวมทั้งหมด</b>		<b>0</b>	<b>1,509</b>	<b>1,509</b>	<b>100%</b>	



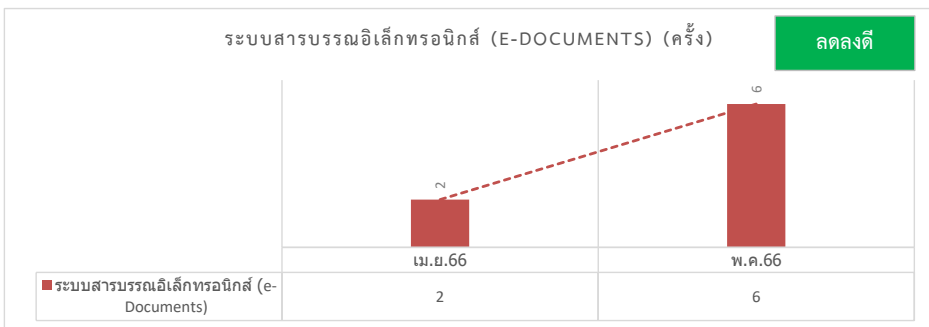
## 2. การแก้ไขปัญหาระบบบริการการศึกษา (ESS)



การแก้ไขปัญหา ESS (ครั้ง)	
จำนวนปัญหาที่เกิดขึ้น	1
ปัญหาเพิ่ม / ลด	-4
ร้อยละ ปัญหาเพิ่ม / ลด	-80.00%
ดำเนินการแก้ไข	1
อยู่ระหว่างดำเนินการ	0
ร้อยละ การแก้ไข	100.00%

การแก้ไขปัญหาระบบบริการการศึกษา (ESS) (ครั้ง)	เม.ย.66	พ.ค.66	จำนวนเพิ่ม/ลด	ร้อยละเพิ่ม/ลด	ดำเนินการแก้ไขเรียบร้อย	อยู่ระหว่างดำเนินการ	ร้อยละของการแก้ไขปัญหา	หมายเหตุ
ระบบรับสมัครนักศึกษาใหม่	0	0	0	0.00%	0	0	0.00%	
ระบบงานบริการนักศึกษา	2	1	-1	-50.00%	1	0	100.00%	
ระบบบริการทั่วไป	0	0	0	0.00%	0	0	0.00%	
ระบบบริการอาจารย์ผู้สอนและอาจารย์ที่ปรึกษา	3	0	-3	-100.00%	0	0	0.00%	
ระบบงานบุคลากร	0	0	0	0.00%	0	0	0.00%	
ระบบบริหารเงินเดือน	0	0	0	0.00%	0	0	0.00%	
ระบบกองทุนเพื่อการศึกษา	0	0	0	0.00%	0	0	0.00%	
ระบบประเมินการเรียนการสอน	0	0	0	0.00%	0	0	0.00%	
รวม	5	1	-4	-80.00%	1	0	100.00%	

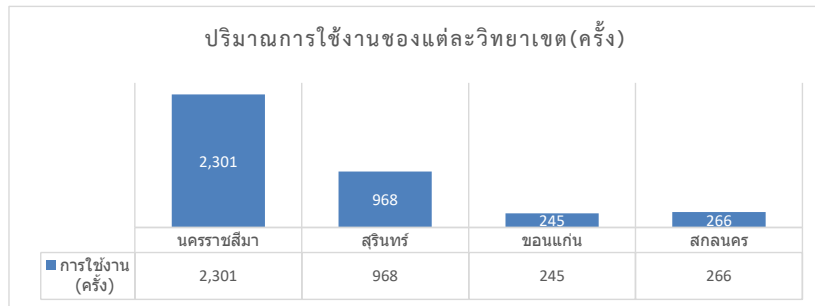
## 3. การแก้ไขปัญหาระบบสารบรรณอิเล็กทรอนิกส์ (e-Documents)



การแก้ไขปัญหา e-Doc (ครั้ง)	
จำนวนปัญหาที่เกิดขึ้น	6
ปัญหาเพิ่ม / ลด	4
ร้อยละ ปัญหาเพิ่ม / ลด	200.00%
ดำเนินการแก้ไข	6
อยู่ระหว่างดำเนินการ	2
ร้อยละ การแก้ไข	0.00%

การแก้ไขปัญหาระบบสารบรรณอิเล็กทรอนิกส์ (e-Documents) (ครั้ง)	เม.ย.66	พ.ค.66	จำนวนเพิ่ม/ลด	ร้อยละเพิ่ม/ลด	ดำเนินการแก้ไขเรียบร้อย	อยู่ระหว่างดำเนินการ	ร้อยละของการแก้ไขปัญหา	หมายเหตุ
ระบบสารบรรณอิเล็กทรอนิกส์ (e-Documents)	2	6	4	200.00%	6	2	66.67%	

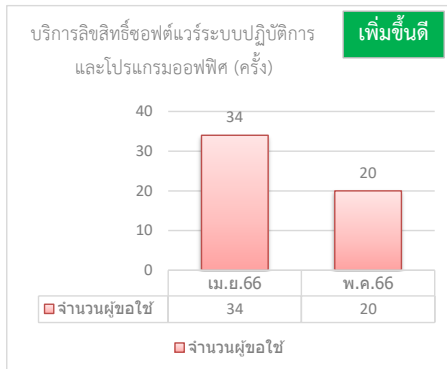
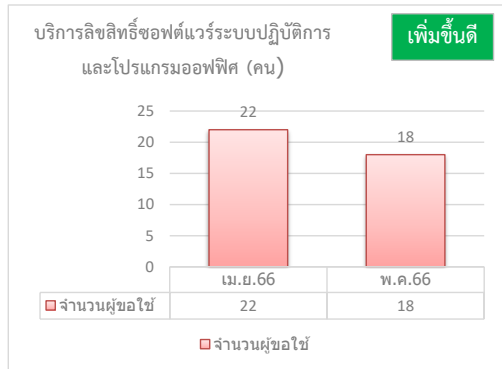
#### 4. สถิติการใช้งานระบบสารบรรณอิเล็กทรอนิกส์ (e-Documents)



วิทยาเขต	การใช้งาน (ครั้ง)	การใช้งาน เพิ่ม/ลด	ร้อยละ เพิ่ม/ลด	หมายเหตุ
นครราชสีมา	2,301	918	66.38	
สุรินทร์	968	438	82.64	
ขอนแก่น	245	67	37.64	
สกลนคร	266	126	90.00	
<b>รวม</b>	<b>3,780</b>	<b>1,549</b>	<b>69.43%</b>	

วิทยาเขต	สถิติการใช้งานระบบสารบรรณอิเล็กทรอนิกส์ (e-Documents) (ครั้ง)	เม.ย.66	พ.ค.66	จำนวน เพิ่ม/ลด	ร้อยละเพิ่ม/ลด	หมายเหตุ
ศูนย์กลาง นครราชสีมา	สำนักส่งเสริมวิชาการและงานทะเบียน	142	202	60	42.25%	
	สำนักงานอธิการบดี	386	665	279	72.28%	
	คณะบริหารธุรกิจ	87	167	80	91.95%	
	คณะวิทยาศาสตร์และศิลปศาสตร์	216	295	79	36.57%	
	คณะวิศวกรรมศาสตร์และเทคโนโลยี	221	390	169	76.47%	
	สำนักวิทยบริการและเทคโนโลยีสารสนเทศ	59	102	43	72.88%	
	คณะสถาปัตยกรรมศาสตร์และศิลปกรรมสร้างสรรค์	6	39	33	550.00%	
	สถาบันวิจัยและพัฒนา	55	83	28	50.91%	
	สารบรรณ มทร.อีสาน นครราชสีมา	89	145	56	62.92%	
	เจ้าหน้าที่ดูแลระบบ	53	63	10	18.87%	
สถาบันสหบรรณศาสตร์	69	150	81	117.39%		
<b>รวม</b>	<b>1,383</b>	<b>2,301</b>	<b>918</b>	<b>66.38%</b>		
สุรินทร์	สารบรรณกลาง วิทยาเขตสุรินทร์	59	84	25	42.37%	
	สำนักงานวิทยาเขตสุรินทร์	125	186	61	48.80%	
	คณะเกษตรศาสตร์และเทคโนโลยี	235	508	273	116.17%	
	คณะเทคโนโลยีการจัดการ	111	190	79	71.17%	
<b>รวม</b>	<b>530</b>	<b>968</b>	<b>438</b>	<b>82.64%</b>		
ขอนแก่น	สารบรรณกลาง วิทยาเขตขอนแก่น	17	4	-13	-76.47%	
	สำนักงานวิทยาเขตขอนแก่น	69	101	32	46.38%	
	คณะครุศาสตร์อุตสาหกรรม	44	89	45	102.27%	
	คณะวิศวกรรมศาสตร์	16	22	6	37.50%	
	คณะบริหารธุรกิจและเทคโนโลยีสารสนเทศ	32	29	-3	-9.38%	
<b>รวม</b>	<b>178</b>	<b>245</b>	<b>67</b>	<b>37.64%</b>		
สกลนคร	สารบรรณกลาง วิทยาเขตสกลนคร	9	13	4	44.44%	
	สำนักงานวิทยาเขตสกลนคร	65	132	67	103.08%	
	คณะทรัพยากรธรรมชาติ	12	34	22	183.33%	
	คณะอุตสาหกรรมและเทคโนโลยี	54	87	33	61.11%	
<b>รวม</b>	<b>140</b>	<b>266</b>	<b>126</b>	<b>90.00%</b>		
<b>รวมทุกวิทยาเขต</b>	<b>2,231</b>	<b>3,780</b>	<b>1,549</b>	<b>69.43%</b>		

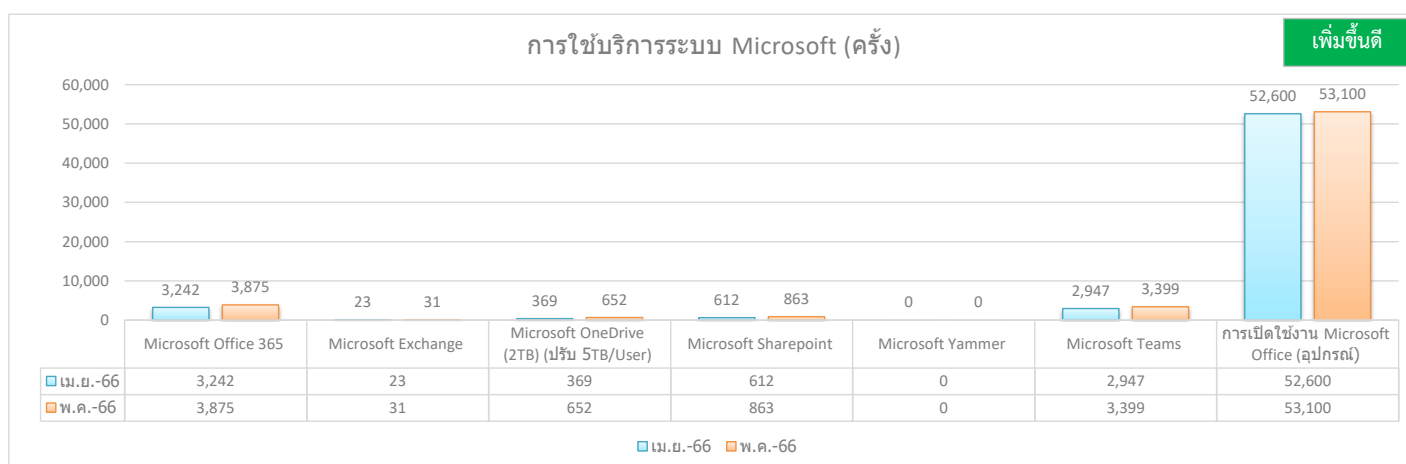
## 5. บริการลิขสิทธิ์ซอฟต์แวร์ระบบปฏิบัติการและโปรแกรมออฟฟิศ



สถิติรวม	
รวมจำนวนผู้ใช้งาน (ครั้ง)	1,186
รวมจำนวนผู้ใช้งาน (คน)	464

บริการลิขสิทธิ์ซอฟต์แวร์ระบบปฏิบัติการและโปรแกรมออฟฟิศ	เม.ย.66		พ.ค.66		จำนวน เพิ่ม/ลด		ร้อยละ เพิ่ม/ลด	
	คน	ครั้ง	คน	ครั้ง	คน	ครั้ง	คน	ครั้ง
จำนวนผู้ขอใช้	22	34	18	20	-4	-14	-18.18%	-41.18%

## 6. การใช้บริการระบบ Microsoft



การใช้บริการระบบ Microsoft (ครั้ง)	เม.ย.-66	พ.ค.-66	จำนวน เพิ่ม/ลด	ร้อยละ เพิ่ม/ลด	หมายเหตุ
Microsoft Office 365	3,242	3,875	633	19.52%	
Microsoft Exchange	23	31	8	34.78%	
Microsoft OneDrive (2TB) (ปรับ 5TB/User)	369	652	283	76.69%	
Microsoft Sharepoint	612	863	251	41.01%	
Microsoft Yammer	0	0	0	0.00%	
Microsoft Teams	2,947	3,399	452	15.34%	
การเปิดใช้งาน Microsoft Office (อุปกรณ์)	52,600	53,100	500	0.95%	

	ต.ค.-65	พ.ย.-65	ธ.ค.-65	ม.ค.-66	ก.พ.-66	มี.ค.-66	เม.ย.-66	พ.ค.-66
พื้นที่การใช้งาน One Drive (TB)	84.4	82.5	83.4	84	85.3	99	103	114

7. สถิติการเข้าใช้งาน RMUTI Connect

ข้อมูลผู้ใช้งานแอปพลิเคชันแยกตามชั่วโมง

ช่วงเวลา	เม.ย.-66		พ.ค.-66		เพิ่ม / ลด	ร้อยละ เพิ่ม-ลด	หมายเหตุ
	จำนวนผู้ใช้งาน	จำนวนผู้ใช้งาน	จำนวนผู้ใช้งาน	จำนวนผู้ใช้งาน			
00.00 - 00.59		10		5	-5	-50.00%	
01.00 - 01.59		11		2	-9	-81.82%	
02.00 - 02.59		6		3	-3	-50.00%	
03.00 - 03.59		4		2	-2	-50.00%	
04.00 - 04.59		2		2	0	0.00%	
05.00 - 05.59		6		2	-4	-66.67%	
06.00 - 06.59		5		2	-3	-60.00%	
07.00 - 07.59		15		3	-12	-80.00%	
08.00 - 08.59		15		1	-14	-93.33%	
09.00 - 09.59		16		6	-10	-62.50%	
10.00 - 10.59		23		6	-17	-73.91%	
11.00 - 11.59		13		6	-7	-53.85%	
12.00 - 12.59		11		5	-6	-54.55%	
13.00 - 13.59		12		7	-5	-41.67%	ช่วงเวลาที่มียูสเซอร์ใช้งานมากที่สุด = 13.00 - 13.59 น. จำนวน 7 คน
14.00 - 14.59		10		5	-5	-50.00%	
15.00 - 15.59		14		4	-10	-71.43%	
16.00 - 16.59		13		4	-9	-69.23%	
17.00 - 17.59		13		3	-10	-76.92%	
18.00 - 18.59		17		4	-13	-76.47%	
19.00 - 19.59		12		3	-9	-75.00%	
20.00 - 20.59		13		3	-10	-76.92%	
21.00 - 21.59		12		4	-8	-66.67%	
22.00 - 22.59		11		5	-6	-54.55%	
23.00 - 23.59		10		5	-5	-50.00%	
<b>รวม</b>		<b>274</b>		<b>92</b>	<b>-182</b>	<b>-66.42%</b>	

ข้อมูลผู้ใช้งานเทียบจำนวนผู้ใช้ทั้งหมดแยกตามประเภทผู้ใช้

ระดับ	เม.ย.-66		พ.ค.-66		เพิ่ม / ลด			ร้อยละ เพิ่ม / ลด	
	ติดตั้ง	ออนไลน์	ติดตั้ง	ออนไลน์	ติดตั้ง	ออนไลน์		ติดตั้ง	ออนไลน์
ปริญญาตรีปี 1	4,350	59	4,350	7	0	-52	0.00%	-88.14%	
ปริญญาตรีปี 2	0	0	0	0	0	0	0.00%	0.00%	
ปริญญาตรีปี 3	0	0	0	0	0	0	0.00%	0.00%	
ปริญญาตรีปี 4	0	0	0	0	0	0	0.00%	0.00%	
ปริญญาตรีปี 5	0	0	0	0	0	0	0.00%	0.00%	
ปริญญาตรีปี 6	0	0	0	0	0	0	0.00%	0.00%	
ปริญญาตรีปี 7	0	0	0	0	0	0	0.00%	0.00%	
ปริญญาตรีปี 8	0	0	0	0	0	0	0.00%	0.00%	
ปริญญาโท	34	4	34	0	0	-4	0.00%	-100.00%	
อาจารย์	82	0	82	0	0	0	0.00%	0.00%	
บุคลากร	254	16	254	4	0	-12	0.00%	-75.00%	
ศิษย์เก่า	0	0	0	0	0	0	0.00%	0.00%	
<b>รวม</b>	<b>4,720</b>	<b>79</b>	<b>4,720</b>	<b>11</b>	<b>0</b>	<b>-68</b>	<b>0.00%</b>	<b>-86.08%</b>	

สัดส่วนการใช้งานบนแอปพลิเคชันแยกฟังก์ชัน

ฟังก์ชัน	เม.ย.66	พ.ค.66	ร้อยละ เพิ่ม-ลด	หมายเหตุ
	ร้อยละการใช้งาน	ร้อยละการใช้งาน		
ปฏิทิน	0.2	0.13	-0.07	
ภารกิจ	37.57	45.49	7.92	
กิจกรรม	0	0	0	
Helpdesk Support	0.1	0	-0.1	
หน้าหลัก	39.8	29.99	-9.81	
เข้าสู่ระบบ	2.27	0	-2.27	
ออกจากระบบ	0	0.13	0.13	
ข่าว	0.81	0	-0.81	
การแจ้งเตือน	3.42	3.3	-0.12	
ชำระเงิน	0.6	0.13	-0.47	
สถานที่	0	0	0	
คะแนนสะสม	0.55	0.76	0.21	
ข้อมูลส่วนตัว	2.37	1.52	-0.85	
การจอง	0.3	0	-0.3	
ของรางวัล	7.96	9.28	1.32	
การตั้งค่า	0.65	0	-0.65	
Vote	0.4	0.51	0.11	
บัตร	9.26	3.3	-5.96	
Game	2.6	5.46	2.86	
Privacy Policy	0	0	0	