

สถิติการให้บริการ
งานเทคโนโลยีสารสนเทศ
เดือนมิถุนายน 2566

บริการให้คำปรึกษา / แก้ไขปัญหา ผ่านเฟสบุ๊ค เมสเซนเจอร์ และอีเมล								
ช่องทางการให้คำปรึกษา / แก้ไขปัญหา (ครั้ง)	พ.ค.66		มิ.ย.66		เพิ่ม/ลด (ครั้ง)		ร้อยละ เพิ่ม/ลด	
	บุคลากร	นักศึกษา	บุคลากร	นักศึกษา	บุคลากร	นักศึกษา	บุคลากร	นักศึกษา
เฟสบุ๊ค เมสเซนเจอร์ - เพจงานเทคโนโลยีสารสนเทศ [https://www.facebook.com/ita.rmuti]	10	117	8	288	-2	171	-20.00%	146.15%
e-Mail								
ita@rmuti.ac.th	191	132	38	251	-153	119	-80.10%	90.15%
elearning@rmuti.ac.th	2	0	1	0	-1	0	-50.00%	0.00%
noc@rmuti.ac.th	0	0	0	0	0	0	0.00%	0.00%
mis@rmuti.ac.th	23	0	45	0	22	0	95.65%	0.00%
รวม	226	249	92	539	-134	290	-59.29%	116.47%

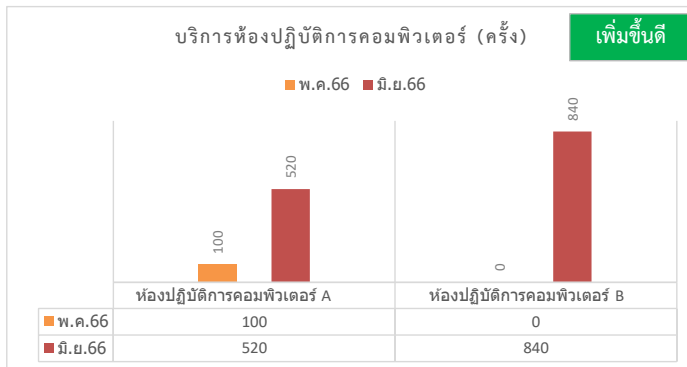
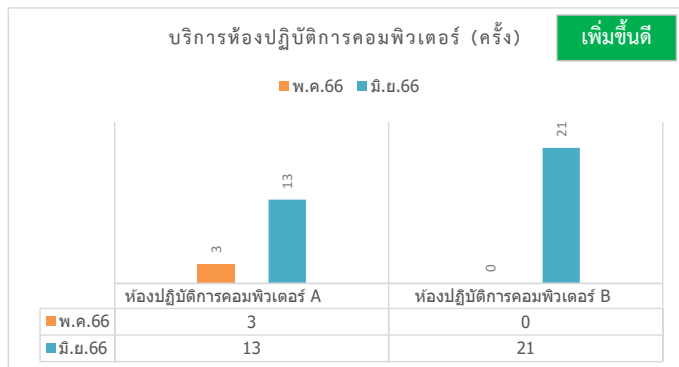
แยกตามประเภทของปัญหา ที่พบส่วนใหญ่

1. แจ้งขอเปิดใช้งาน Google Drive เพื่อสำรองข้อมูล
2. เปลี่ยนรหัสผ่านบัญชีสมาชิกอินเทอร์เน็ต ปรับปรุงรหัสนักศึกษา
3. แจ้งเรื่องไม่สามารถเข้าใช้งาน MS Teams ได้
4. การสอบถามการใช้งานระบบ LMS
5. การแก้ไขข้อมูลระบบ Ess
6. การเข้าใช้ระบบภายนอก (ไม่เกี่ยวกับงานสำนัก)

รายงานการใช้กระดาษ (แผ่น)								
ประเภทกระดาษ	พ.ค.66			มิ.ย.66			เพิ่ม/ลด	ร้อยละ เพิ่ม/ลด
	Lexmark	Fuji Xerox	ผลรวม	Lexmark	Fuji Xerox	ผลรวม		
กระดาษปกติ	0	132	132	0	76	76	-56	-42.42%
กระดาษ Reuse	0	9	9	0	24	24	15	166.67%

แผนงานอีเลิร์นนิ่งและเทคโนโลยีการศึกษา

1. บริการห้องปฏิบัติการคอมพิวเตอร์



บริการห้องปฏิบัติการ	พ.ค.66		มิ.ย.66		จำนวน เพิ่ม/ลด		ร้อยละ เพิ่ม/ลด		หมายเหตุ
	ครั้ง	คน	ครั้ง	คน	ครั้ง	คน	ครั้ง	คน	
ห้องปฏิบัติการคอมพิวเตอร์ A	3	100	13	520	10	420	333.33%	420.00%	
ห้องปฏิบัติการคอมพิวเตอร์ B	0	0	21	840	21	840	100.00%	100.00%	
รวม	3	100	34	1,360	31	1,260	1033.33%	1260.00%	

2. บริการระบบจัดการเรียนการสอนออนไลน์

RMUTI LMS

ข้อมูลเดือน มิถุนายน 2566

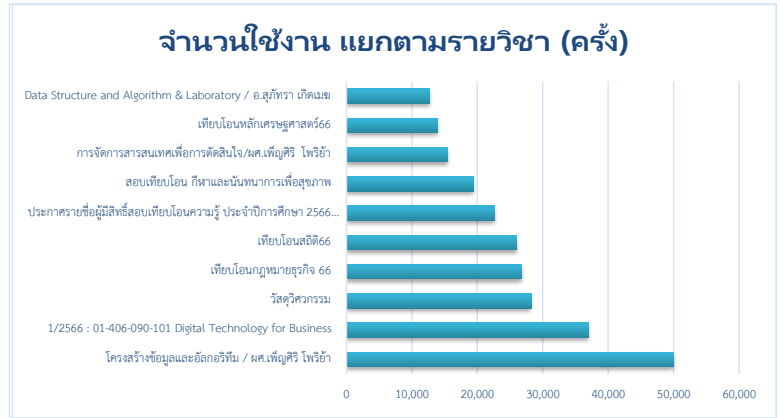
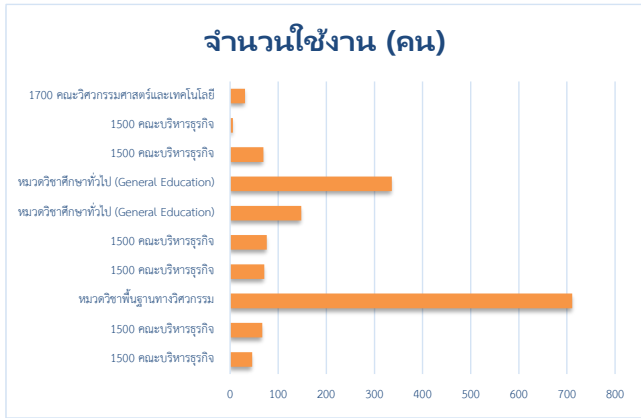
ข้อมูล (ระหว่างวันที่ 29-05-2023 ถึง 27-06-2023)

วิทยาเขต	คณะ	พ.ค.66		มิ.ย.66		จำนวน เพิ่ม/ลด		ร้อยละ เพิ่ม/ลด	
		ครั้ง	คน	ครั้ง	คน	ครั้ง	คน	ครั้ง	คน
นครราชสีมา	คณะบริหารธุรกิจ	472,809	620	199,822	1,197	(272,987)	577	-57.74%	93.06%
	คณะวิทยาศาสตร์และศิลปศาสตร์	101,434	25	1,090	188	(100,344)	163	-98.93%	652.00%
	คณะวิศวกรรมศาสตร์และเทคโนโลยี	37,709	231	86,669	1,407	48,960	1,176	129.84%	509.09%
	คณะสถาปัตยกรรมศาสตร์และศิลปกรรมสร้างสรรค์	36	1	7	3	(29)	2	-80.56%	200.00%
	สถาบันสหบรรพชาศสตร์	2,617	7	998	8	(1,619)	1	-61.86%	14.29%
	คณะระบบรางและการขนส่ง			101	3	101	3	100.00%	100.00%
รวม		614,605	884	288,687	2,806	(325,918)	1,922	-0.53	2.17
วิทยาเขตขอนแก่น	คณะครุศาสตร์อุตสาหกรรม	3,130	18	11,360	153	8,230	135	2.63	7.50
	คณะวิศวกรรมศาสตร์	17,487	85	1,926	176	(15,561)	91	-0.89	1.07
	คณะบริหารธุรกิจและเทคโนโลยีสารสนเทศ	196	6	39	8	(157)	2	-0.80	0.33
	สำนักงานวิทยาเขตขอนแก่น	2	2			-2	-2.00	-1.00	-1.00
รวม		20,815	111	13,325	337	(7,490)	226	-0.36	2.04
วิทยาเขตสกลนคร	คณะอุตสาหกรรมและเทคโนโลยี	7,620	21	6,841	254	(779)	233	-0.10	11.10
	คณะทรัพยากรธรรมชาติ	5	1	23	3	18	2	3.60	2.00
	สำนักงานวิทยาเขตสกลนคร					-	-	0.00	0.00
รวม		7,625	22	6,864	257	(761)	235	-0.10	10.68
วิทยาเขตสุรินทร์	คณะเกษตรศาสตร์และเทคโนโลยี	318	8	380	20	62	12	0.19	1.50
	คณะเทคโนโลยีการจัดการ	3,527	10	5,628	204	2,101	194	0.60	19.40
	สำนักงานวิทยาเขตสุรินทร์	7	1			-7	-1	-1.00	-1.00
รวม		3,852	19	6,008	224	2,156	205	0.56	10.79
วิทยาเขตร้อยเอ็ด	-	0	0	0	0	0	0	0.00	0.00
รวม		0	0	0	0	0	0	0.00	0.00
	สำนักงานผู้อำนวยการ					0	0	0.00	0.00

อื่นๆ	สำนักงานอธิการบดี	242	2	227	2	-15	0	-0.06	0.00
	สำนักวิทยบริการและเทคโนโลยีสารสนเทศ	214	7	76	5	-138	-2	-0.64	-0.29
	สำนักส่งเสริมวิชาการและงานทะเบียน	286	1			-286	-1	-1.00	-1.00
	สำนักงานคณบดี คณะเทคโนโลยีการจัดการ					0	0	0.00	0.00
	งานบริการการศึกษา					0	0	0.00	0.00
	งานบริหารทรัพยากร			2	1	2	1	1.00	1.00
	Admin, Guest	11,894	2	53,609	2	41,715	0	3.51	0.00
	รวม	12,636	12	53,914	10	41,278	(2)	3.27	-0.17
รวมทุกวิทยาเขต	659,533	1,048	368,798	3,634	-290,735	2,586	0	2	

10 รายวิชาที่มีผู้เข้าใช้งานใน 29 พฤษภาคม 2566 จนถึงวันที่

27 มิถุนายน 2566 มากที่สุด



อันดับ	คณะ/หน่วยงาน	สาขา	ชื่อรายวิชา	จำนวนใช้งาน (ครั้ง)	จำนวนใช้งาน (คน)
1	1500 คณะบริหารธุรกิจ	สาขาวิชาระบบสารสนเทศ	โครงสร้างข้อมูลและอัลกอริทึม / ผศ.เพ็ญศิริ โพธิ์ยา	50,026	46
2	1500 คณะบริหารธุรกิจ	สาขาวิชาระบบสารสนเทศ	1/2566 : 01-406-090-101 Digital Technology for Business	37,047	67
3	หมวดวิชาพื้นฐานทางวิศวกรรม		วิศวกรรม	28,206	711
4	1500 คณะบริหารธุรกิจ	วิชาเทียบโอน 2566	เทียบโอนกฎหมายธุรกิจ 66	26,728	71
5	1500 คณะบริหารธุรกิจ	วิชาเทียบโอน 2566	เทียบโอนสถิติ66	25,951	76
6	หมวดวิชาศึกษาทั่วไป (General Education)	สอบเทียบโอน ปีการศึกษา 2566	ประกาศนียบัตรวิชาชีพชั้นสูงเทียบโอนความรู้ ประจำปีการศึกษา 2566 นครราชสีมา รอบ 2	22,570	148
7	หมวดวิชาศึกษาทั่วไป (General Education)	สอบเทียบโอน ปีการศึกษา 2566	สอบเทียบโอน กี่หาและนันทนาการเพื่อสุขภาพ	19,420	336
8	1500 คณะบริหารธุรกิจ	สาขาวิชาระบบสารสนเทศ	การจัดการสารสนเทศเพื่อการตัดสินใจ/ผศ.เพ็ญศิริ โพธิ์ยา	15,428	69
9	1500 คณะบริหารธุรกิจ	วิชาเทียบโอน 2566	เทียบโอนหลักสูตรศาสตร์66	13,909	6
10	1700 คณะวิศวกรรมศาสตร์และเทคโนโลยี	สาขาวิชาวิศวกรรมคอมพิวเตอร์	Data Structure and Algorithm & Laboratory / อ.สุภัทรา เกิดเมษ	12,691	31

บริการระบบจัดการเรียนการสอนออนไลน์ RMUTI LMS	พ.ค.66	มิ.ย.66	จำนวน เพิ่ม/ลด	ร้อยละ เพิ่ม/ลด	หมายเหตุ
จำนวนรายวิชาที่มีทั้งหมดในระบบ	1,767	1,746	-21	-1.20%	ลบข้อมูลรายวิชาที่ไม่มีความเคลื่อนไหวที่สร้างก่อนปี 2018 จำนวน 49 วิชา ทำให้ยอดเดือน มิ.ย.66 เหลือ 1,746 วิชา

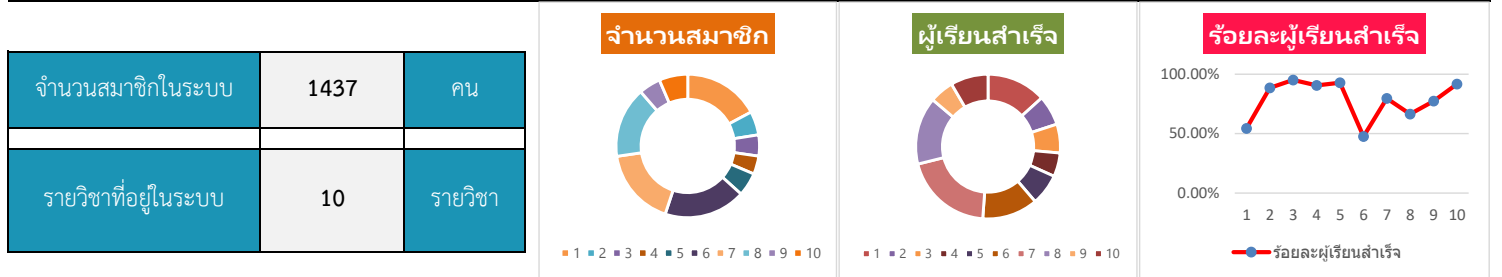
รายวิชาที่เพิ่มใหม่ระหว่างวันที่ 29 พฤษภาคม 2566 ถึง วันที่ 27 มิถุนายน 2566 มี 58 รายวิชา

ลำดับ	คณะ	สาขา/สำนัก	ชื่อรายวิชา
1	3300 คณะวิศวกรรมศาสตร์	สาขาวิชาวิศวกรรมเมคคาทรอนิกส์	การสิ้นเซเทือน-สาขาวิชาวิศวกรรมเมคคาทรอนิกส์ (1/2566)
2	1700 คณะวิศวกรรมศาสตร์และ	สาขาวิชาวิศวกรรมเมคคาทรอนิกส์	กลศาสตร์วิศวกรรม-สาขาวิชาวิศวกรรมเมคคาทรอนิกส์ (1/2566)
3	หมวดวิชาศึกษาทั่วไป (General		NEO CLASS
4	2300 คณะเทคโนโลยีการจัดการ	สาขาการท่องเที่ยวและโรงแรม	โปรแกรมสำเร็จรูปเพื่องานบัญชี

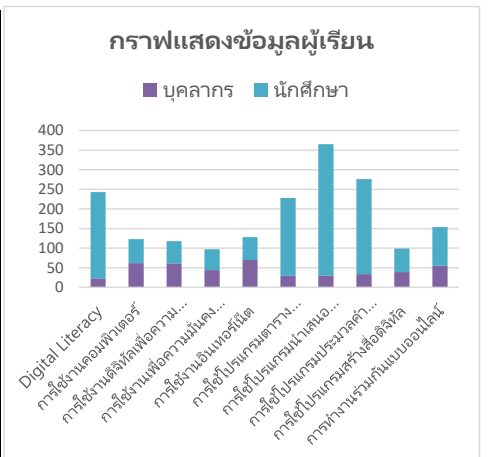
5	1500 คณะบริหารธุรกิจ	สาขาวิชาระบบสารสนเทศ	1/2566 : Computer Structure and Operating System 01-406-092-201
6	1500 คณะบริหารธุรกิจ	สาขาวิชาระบบสารสนเทศ	01-406-014-163 การเขียนโปรแกรมคอมพิวเตอร์ในงานธุรกิจ
7	หมวดวิชาศึกษาทั่วไป (General	สอบเทียบโอน ปีการศึกษา 2566	สอบเทียบโอน วิชาแนวคิดและทักษะนวัตกรรม
8	หมวดวิชาศึกษาทั่วไป (General	สอบเทียบโอน ปีการศึกษา 2566	สอบเทียบโอน วิชาพลวัตทางสังคมกับการดำรงชีวิตอย่างมีความสุข
9	1500 คณะบริหารธุรกิจ	สาขาวิชาระบบสารสนเทศ	1/2566 โครงสร้างคอมพิวเตอร์และระบบปฏิบัติการ 05-206-011-104
10	1500 คณะบริหารธุรกิจ		05-206-012-201 การเขียนโปรแกรมวิซวลและเชิงวัตถุวิสัย

RMUTI MOOC

ข้อมูล ณ วันที่ 27 มิถุนายน 2566

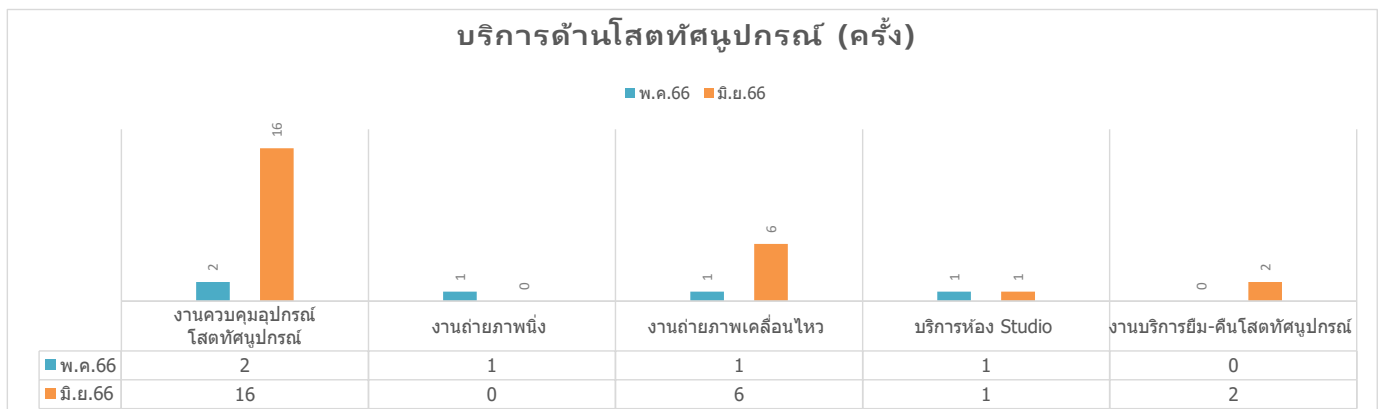


ลำดับ	วิชา	จำนวนสมาชิก	ผู้เรียนสำเร็จ	บุคลากร	นักศึกษา	ร้อยละผู้เรียนสำเร็จ
1	Digital Literacy	447	243	23	220	54.36%
2	การใช้งานคอมพิวเตอร์	139	123	62	61	88.49%
3	การใช้งานดิจิทัลเพื่อความปลอดภัย	124	118	61	57	95.16%
4	การใช้งานเพื่อความมั่นคงปลอดภัย	107	97	44	53	90.65%
5	การใช้งานอินเทอร์เน็ต	138	128	70	58	92.75%
6	การใช้โปรแกรมตารางคำนวณ (Excel)	479	228	29	199	47.60%
7	การใช้โปรแกรมนำเสนอผลงาน (PowerPoint)	458	365	30	335	79.69%
8	การใช้โปรแกรมประมวลคำแบบพิเศษ (Word)	415	276	34	242	66.51%
9	การใช้โปรแกรมสร้างสื่อดิจิทัล	128	99	39	60	77.34%
10	การทำงานร่วมกันแบบออนไลน์	168	154	55	99	91.67%
		2,603	1,831	447	1,384	



วิชา	เม.ย.66		มิ.ย.66		จำนวน เพิ่ม/ลด(ครั้ง)		ร้อยละ เพิ่ม/ลด		หมายเหตุ
	ครั้ง	คน	ครั้ง	คน	ครั้ง	คน	ครั้ง	คน	
	0	0	0	0	0	0	0.00%	0.00%	

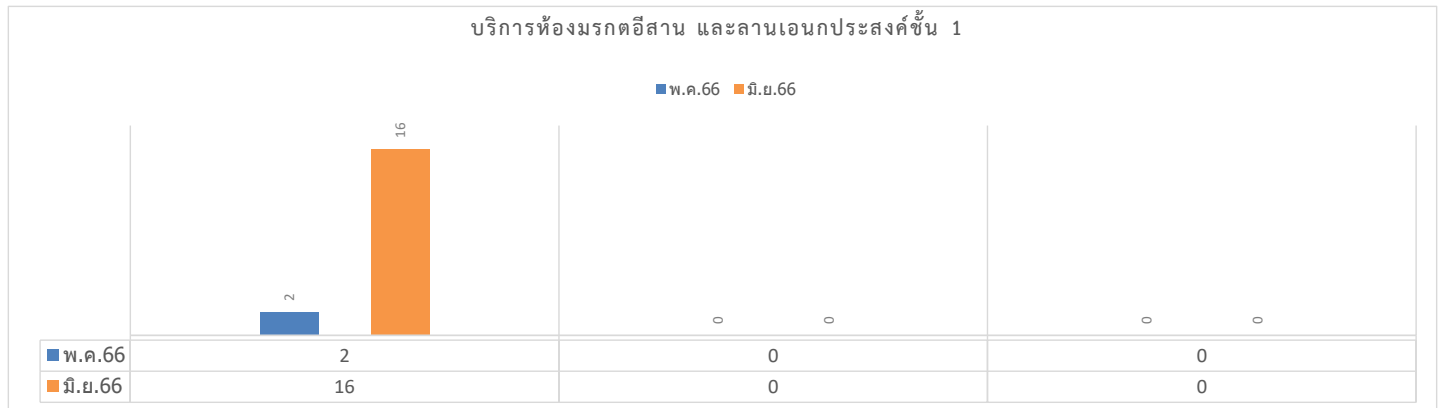
3. บริการด้านไอทีศนูปรณ



บริการด้านไอทีศนูปรณ (ครั้ง)	พ.ค.66	มิ.ย.66	จำนวน เพิ่ม/ลด(ครั้ง)	ร้อยละ เพิ่ม/ลด	หมายเหตุ
งานควบคุมอุปกรณ์ไอทีศนูปรณ	2	16	14	700.00%	

งานถ่ายภาพนิ่ง	1	0	-1	-100.00%	
งานถ่ายภาพเคลื่อนไหว	1	6	5	500.00%	
บริการห้อง Studio	1	1	0	0.00%	
งานบริการยืม-คืนโสตทัศนูปกรณ์	0	2	2	100.00%	
รวม	5	25	20	400.00%	

4. บริการห้องมรดกอีสาน และลานเอนกประสงค์ชั้น 1



บริการห้องมรดก อีสาน	พ.ค.66			มิ.ย.66			จำนวน เพิ่ม/ลด			ร้อยละ เพิ่ม/ลด		
	ครั้ง	วัน	คน	ครั้ง	วัน	คน	ครั้ง	วัน	คน	ครั้ง	วัน	คน
ห้องประชุมมรดกอีสาน	2	2	150	16	13	1,870	14	11	1,720	700.00%	550.00%	1146.67%
ลานเอนกประสงค์ชั้น 1	0	0	0	0	0	0	0	0	0	0.00%	0.00%	0.00%
ห้องประชุมมรดกอีสาน และลานเอนกประสงค์ ชั้น 1	0	0	0	0	0	0	0	0	0	0.00%	0.00%	0.00%
รวม	2	2	150	16	13	1,870	14	11	1,720	700.00%	550.00%	1146.67%

แผนงานวิศวกรรมเครือข่าย

1. บริการเครือข่ายอินเทอร์เน็ต

วิทยาเขต	บริการเครือข่ายอินเทอร์เน็ต	พ.ค.66		มิ.ย.66		จำนวน เพิ่ม/ลด		ร้อยละ เพิ่ม/ลด	
		ครั้ง	คน	ครั้ง	คน	ครั้ง	คน	ครั้ง	คน
ศูนย์กลางนครราชสีมา	เครือข่ายแบบไร้สาย (WiFi)	510,412	8,539	1,991,916	22,718	1,481,504	14,179	290.26%	166.05%
	เครือข่ายแบบสาย (Lan)	10,456	754	11,769	1,613	1,313	859	12.56%	113.93%
	เครือข่ายส่วนตัวเสมือน (VPN)	1,104	69	1,014	57	-90	-12	-8.15%	-17.39%
วิทยาเขตสุรินทร์	เครือข่ายแบบไร้สาย (WiFi)	30,955	1,070	0	0	-30,955	-1,070	-100.00%	-100.00%
	เครือข่ายส่วนตัวเสมือน (VPN)		22		22		0		0.00%
วิทยาเขตขอนแก่น	เครือข่ายแบบไร้สาย (WiFi)	511,667	5,790	1,639,823	19,373	1,128,156	13,583	220.49%	234.59%
	เครือข่ายส่วนตัวเสมือน (VPN)		7		5		-2		-28.57%
วิทยาเขตสกลนคร	เครือข่ายแบบไร้สาย (WiFi)	141,158	2,041	484,333	3,986	343,175	1,945	243.11%	95.30%
	เครือข่ายส่วนตัวเสมือน (VPN)		8		16		8		100.00%
วิทยาเขตร้อยเอ็ด	เครือข่ายแบบไร้สาย (WiFi)	150	19	145	14	-5	-5	-3.33%	-26.32%
ศูนย์หนองระเวียง	เครือข่ายแบบไร้สาย (WiFi)	111,588	1,173	307,933	2,684	196,345	1,511	175.96%	128.82%
	VPN จากบริษัท		2		2		0		0.00%
รวมเครือข่ายแบบไร้สาย (WiFi)		1,305,930	18,632	4,424,150	48,775	3,118,220	30,143	238.77%	161.78%
รวมเครือข่ายแบบสาย (Lan)		10,456	754	11,769	1,613	1,313	859	12.56%	113.93%
รวมเครือข่ายส่วนตัวเสมือน (VPN)		1,104	108	1,014	102	-90	-6	-8.15%	-5.56%

2. บริการระบบ OneService

วิทยาเขต	บริการระบบ OneService (แจ้งซ่อม : ครั้ง)	พ.ค.66	มิ.ย.66	จำนวน เพิ่ม / ลด	ร้อยละ เพิ่ม / ลด	หมายเหตุ
ศูนย์กลางนครราชสีมา	OS และ Application Software	16	18	2	12.50%	
	Hardware	1	0	-1	-100.00%	
	Internet และ Network	5	7	2	40.00%	
	โทรศัพท์ VOIP	3	6	3	100.00%	
	ระบบสารสนเทศเพื่อการบริหาร	0	0	0	0.00%	
	E-learning	0	0	0	0.00%	
รวม		25	31	6	24.00%	
วิทยาเขตสุรินทร์	OS และ Application Software	0	0	0	0.00%	
	Hardware	0	0	0	0.00%	
	Internet และ Network	1	0	-1	-100.00%	
	โทรศัพท์ VOIP	0	0	0	0.00%	
	ระบบสารสนเทศเพื่อการบริหาร	0	0	0	0.00%	
	E-learning	0	0	0	0.00%	
รวม		1	0	-1	-100.00%	
วิทยาเขตขอนแก่น	OS และ Application Software	0	1	1	100.00%	
	Hardware	0	0	0	0.00%	
	Internet และ Network	0	0	0	0.00%	
	โทรศัพท์ VOIP	0	0	0	0.00%	
	ระบบสารสนเทศเพื่อการบริหาร	0	0	0	0.00%	
	E-learning	0	0	0	0.00%	
รวม		0	1	1	100.00%	
วิทยาเขตสกลนคร	OS และ Application Software	0	0	0	0.00%	
	Hardware	0	0	0	0.00%	
	Internet และ Network	0	0	0	0.00%	
	โทรศัพท์ VOIP	0	0	0	0.00%	
	ระบบสารสนเทศเพื่อการบริหาร	0	0	0	0.00%	

E-learning	0	0	0	0.00%	
รวม	0	0	0	0.00%	
รวมทุกวิทยาเขต	26	32	6	23.08%	

3. บริการการใช้งานเครือข่าย

ปริมาณการใช้งานเครือข่าย	พ.ค.66	มิ.ย.66	จำนวน เพิ่ม/ลด	ร้อยละ เพิ่ม/ลด	ปริมาณ BW ที่ใช้ (%)	ปริมาณ BW คงเหลือ (%)	หมายเหตุ
ปริมาณการ Downloads (Mbps) เฉลี่ย	117	358	241	205.98%	3.58	96.42	BW สูงสุด = 10 Gbps
ปริมาณการ Upload (Mbps) เฉลี่ย	42	77	35	83.33%	0.77	99.23	
ปริมาณการ Downloads (Mbps) สูงสุด	944	2,520	1,576	166.95%	25.2	74.8	
ปริมาณการ Upload (Mbps) สูงสุด	522	507	-15	-2.87%	5.07	94.93	

4. บริการ VoIP

บริการ VoIP (ครั้ง)	พ.ค.66	มิ.ย.66	ติดตั้งทั้งหมด	คงเหลือ	หมายเหตุ
VoIP จำนวน 65 เครื่อง	0	0	63	0	2 เครื่องสำรอง

5. บริการโปรแกรม Anti Virus

วิทยาเขต	บริการโปรแกรม Anti Virus	พ.ค.66	มิ.ย.66	จำนวน เพิ่ม/ลด	ร้อยละ เพิ่ม/ลด	การใช้งาน (%)
ศูนย์กลางนครราชสีมา	ปริมาณการติดตั้งและใช้งาน (เครื่อง)	375	376	1	0.27%	9.8
วิทยาเขตสุรินทร์	ปริมาณการติดตั้งและใช้งาน (เครื่อง)	92	93	1	1.09%	
วิทยาเขตขอนแก่น	ปริมาณการติดตั้งและใช้งาน (เครื่อง)	86	87	1	1.16%	
วิทยาเขตสกลนคร	ปริมาณการติดตั้งและใช้งาน (เครื่อง)	32	32	0	0.00%	
รวม		585	588	3	0.51%	
ศูนย์กลางนครราชสีมา	ปริมาณไวรัสที่ตรวจพบ (ตัว)	4,067	3,917	-150	-3.69%	
วิทยาเขตสุรินทร์	ปริมาณไวรัสที่ตรวจพบ (ตัว)	116	1,867	1,751	1509.48%	
วิทยาเขตขอนแก่น	ปริมาณไวรัสที่ตรวจพบ (ตัว)	477	163	-314	-65.83%	
วิทยาเขตสกลนคร	ปริมาณไวรัสที่ตรวจพบ (ตัว)	53	18	-35	-66.04%	
รวม		4,713	5,965	1,252	26.56%	

6. บริการ Google Workspace for Education

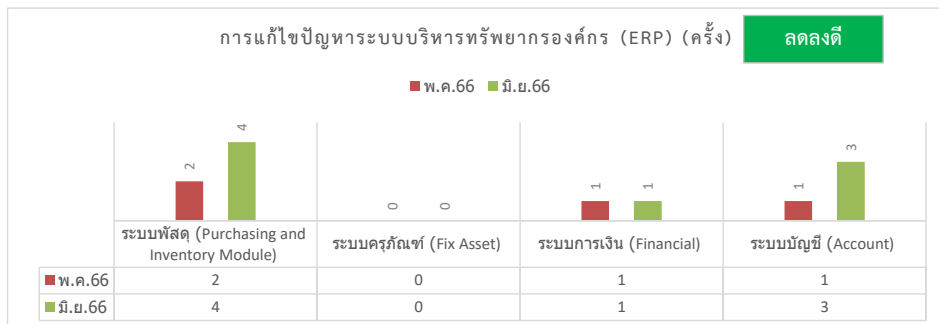
บริการ Google Workspace for Education (นับจากผู้ใช้สูงสุด)	พ.ค.66	มิ.ย.66	จำนวน เพิ่ม/ลด	ร้อยละ เพิ่ม/ลด	หมายเหตุ
จำนวนบัญชีผู้ใช้ (คน)	47,555	54,020	6,465	13.59%	
พื้นที่เก็บข้อมูลที่ใช้งาน (TB)	166	39	-127	-76.63%	130-166
Gmail (คน)	4,903	5,240	337	6.87%	
Google Drive (คน)	2,915	3,172	257	8.82%	
Google Meet (คน)	423	267	-156	-36.88%	
Google Hangouts (คน)	17	20	3	17.65%	
Google Calendar (คน)	4,248	4,542	294	6.92%	
Google Classroom (คน)	441	561	120	27.21%	

รายงานผลการให้บริการเครื่องอ่านบัตรประชาชนแบบอนกประสงค์

รายการ	ผลการดำเนินงาน
เครื่องอ่านบัตรประชาชนแบบอนกประสงค์ (Smart card Reader)	จำนวน 20 เครื่อง ให้บริการแล้ว จำนวน 11 เครื่อง คงเหลือ จำนวน 9 เครื่อง

แผนงานระบบสารสนเทศเพื่อการบริหาร

1. การแก้ไขปัญหาระบบบริหารทรัพยากรองค์กร (ERP)



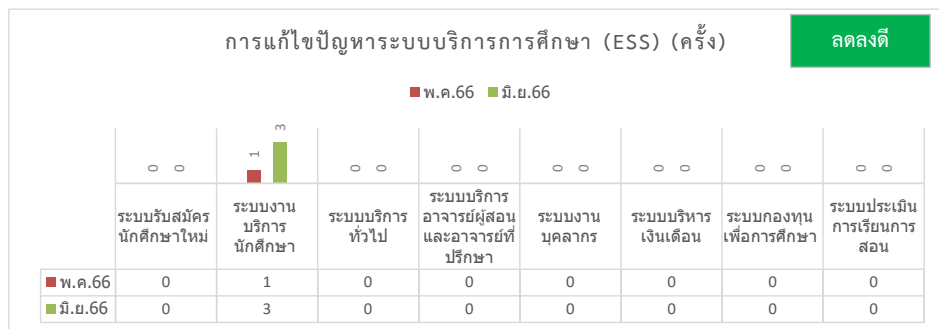
การแก้ไขปัญหา ERP (ครั้ง)

จำนวนปัญหาที่เกิดขึ้น	8
ปัญหาเพิ่ม / ลด	4
ร้อยละ ปัญหาเพิ่ม / ลด	100.00%
ดำเนินการแก้ไข	7
อยู่ระหว่างดำเนินการ	1
ร้อยละ การแก้ไข	87.50%

การแก้ไขปัญหาระบบบริหารทรัพยากรองค์กร (ERP) (ครั้ง)	พ.ค.66	มิ.ย.66	จำนวนเพิ่ม/ลด	ร้อยละเพิ่ม/ลด	ดำเนินการแก้ไข	อยู่ระหว่างดำเนินการ	ร้อยละการแก้ไขปัญหา	หมายเหตุ
ระบบพัสดุ (Purchasing and Inventory Module)	2	4	2	100.00%	4	0	100.00%	
ระบบครุภัณฑ์ (Fix Asset)	0	0	0	0.00%	0	0	0.00%	
ระบบการเงิน (Financial)	1	1	0	0.00%	1	0	100.00%	
ระบบบัญชี (Account)	1	3	2	200.00%	2	1	66.67%	
รวม	4	8	4	100.00%	7	1	87.50%	

จำนวนการเข้าใช้งานระบบบริหารทรัพยากรองค์กร (ERP) ครั้ง	Module	May-66	มิ.ย.66	เพิ่ม/ลด	ร้อยละเพิ่ม/ลด	หมายเหตุ
นครราชสีมา	ระบบจัดซื้อ - จัดจ้าง (พัสดุกกลาง)	60	71	11	18%	
	ระบบจัดซื้อ - จัดจ้าง (ผู้ใช้งานทั่วไป)	336	345	9	3%	
	ระบบบัญชี	219	202	-17	-8%	
	ระบบการเงิน	37	45	8	22%	
	ระบบครุภัณฑ์	1	5	4	400%	
รวม		653	668	15	2%	
สุรินทร์	ระบบจัดซื้อ - จัดจ้าง (พัสดุกกลาง)	36	39	3	8%	
	ระบบจัดซื้อ - จัดจ้าง (ผู้ใช้งานทั่วไป)	108	101	-7	-6%	
	ระบบบัญชี	110	115	5	5%	
	ระบบการเงิน	25	32	7	28%	
	ระบบครุภัณฑ์	1	0	-1	-100%	
รวม		280	287	7	3%	
ขอนแก่น	ระบบจัดซื้อ - จัดจ้าง (พัสดุกกลาง)	2	5	3	150%	
	ระบบจัดซื้อ - จัดจ้าง (ผู้ใช้งานทั่วไป)	11	9	-2	-18%	
	ระบบบัญชี	232	250	18	8%	
	ระบบการเงิน	1	2	1	100%	
	ระบบครุภัณฑ์	1	2	1	100%	
รวม		247	268	21	9%	
สกลนคร	ระบบจัดซื้อ - จัดจ้าง (พัสดุกกลาง)	105	121	16	15%	
	ระบบจัดซื้อ - จัดจ้าง (ผู้ใช้งานทั่วไป)	38	45	7	18%	
	ระบบบัญชี	158	155	-3	-2%	
	ระบบการเงิน	18	20	2	11%	
	ระบบครุภัณฑ์	10	15	5	50%	
รวม		329	356	27	8%	
รวมทั้งหมด		1,509	1,579	70	5%	

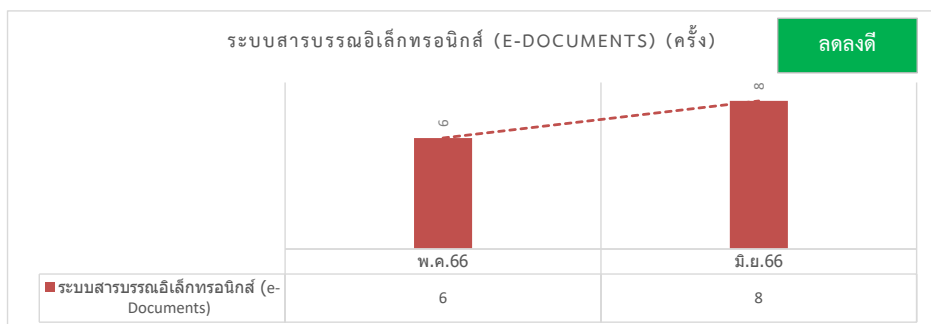
2. การแก้ไขปัญหาระบบบริการการศึกษา (ESS)



การแก้ไขปัญหา ESS (ครั้ง)	
จำนวนปัญหาที่เกิดขึ้น	3
ปัญหาเพิ่ม / ลด	2
ร้อยละ ปัญหาเพิ่ม / ลด	200.00%
ดำเนินการแก้ไข	1
อยู่ระหว่างดำเนินการ	4
ร้อยละ การแก้ไข	20.00%

การแก้ไขปัญหาระบบบริการการศึกษา (ESS) (ครั้ง)	พ.ค.66	มิ.ย.66	จำนวนเพิ่ม/ลด	ร้อยละเพิ่ม/ลด	ดำเนินการแก้ไข	อยู่ระหว่างดำเนินการ	ร้อยละของการแก้ไข	หมายเหตุ
ระบบรับสมัครนักศึกษาใหม่	0	0	0	0.00%	0	0	0.00%	
ระบบงานบริการนักศึกษา	1	3	2	200.00%	1	2	33.33%	เรื่องการจ่ายเงินยอดไม่ตรงกับไฟล์ธนาคาร
ระบบบริการทั่วไป	0	0	0	0.00%	0	0	0.00%	
ระบบบริการอาจารย์ผู้สอนและอาจารย์ที่ปรึกษา	0	0	0	0.00%	0	0	0.00%	
ระบบงานบุคลากร	0	0	0	0.00%	0	2	0.00%	
ระบบบริหารเงินเดือน	0	0	0	0.00%	0	0	0.00%	
ระบบกองทุนเพื่อการศึกษา	0	0	0	0.00%	0	0	0.00%	
ระบบประเมินการเรียนการสอน	0	0	0	0.00%	0	0	0.00%	
รวม	1	3	2	200.00%	1	4	20.00%	

3. การแก้ไขปัญหาระบบสารบรรณอิเล็กทรอนิกส์ (e-Documents)

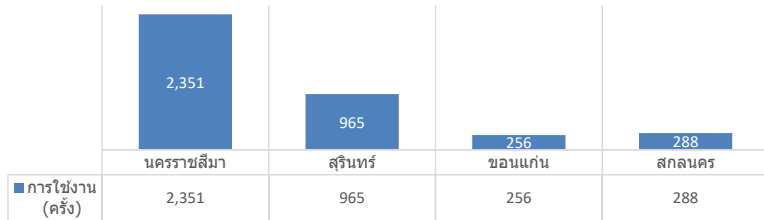


การแก้ไขปัญหา e-Doc (ครั้ง)	
จำนวนปัญหาที่เกิดขึ้น	8
ปัญหาเพิ่ม / ลด	2
ร้อยละ ปัญหาเพิ่ม / ลด	33.33%
ดำเนินการแก้ไข	5
อยู่ระหว่างดำเนินการ	3
ร้อยละ การแก้ไข	0.00%

การแก้ไขปัญหาระบบสารบรรณอิเล็กทรอนิกส์ (e-Documents) (ครั้ง)	พ.ค.66	มิ.ย.66	จำนวนเพิ่ม/ลด	ร้อยละเพิ่ม/ลด	ดำเนินการแก้ไข	อยู่ระหว่างดำเนินการ	ร้อยละของการแก้ไข	หมายเหตุ
ระบบสารบรรณอิเล็กทรอนิกส์ (e-Documents)	6	8	2	33.33%	5	3	40.00%	

4. สถิติการเข้าใช้งานระบบสารบรรณอิเล็กทรอนิกส์ (e-Documents)

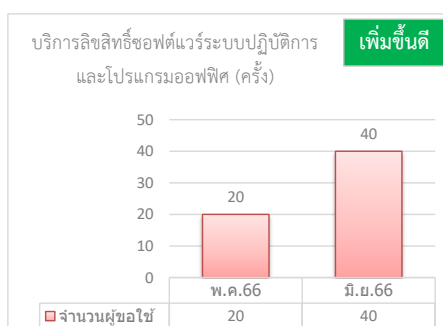
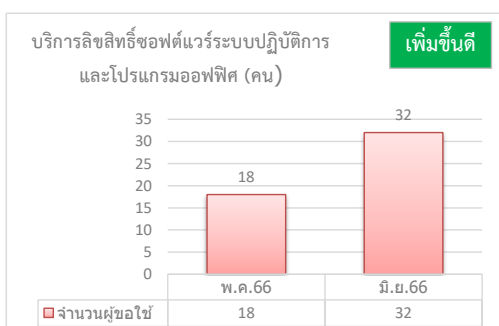
ปริมาณการใช้งานของแต่ละวิทยาเขต (ครั้ง)



วิทยาเขต	การใช้งาน (ครั้ง)	การใช้งาน เพิ่ม/ลด	ร้อยละ เพิ่ม/ลด	หมายเหตุ
นครราชสีมา	2,351	50	2.17	
สุรินทร์	965	-3	-0.31	
ขอนแก่น	256	11	4.49	
สกลนคร	288	22	8.27	
รวม	3,860	80	2.12%	

วิทยาเขต	สถิติการใช้งานระบบสารบรรณอิเล็กทรอนิกส์ (e-Documents) (ครั้ง)	พ.ค.66	มิ.ย.66	จำนวน เพิ่ม/ลด	ร้อยละเพิ่ม/ลด	หมายเหตุ
ศูนย์กลาง นครราชสีมา	สำนักส่งเสริมวิชาการและงานทะเบียน	202	243	41	20.30%	
	สำนักงานอธิการบดี	665	615	-50	-7.52%	
	คณะบริหารธุรกิจ	167	170	3	1.80%	
	คณะวิทยาศาสตร์และเทคโนโลยี	295	325	30	10.17%	
	คณะวิศวกรรมศาสตร์และเทคโนโลยี	390	412	22	5.64%	
	สำนักวิทยบริการและเทคโนโลยีสารสนเทศ	102	115	13	12.75%	
	คณะสถาปัตยกรรมศาสตร์และศิลปกรรมสร้างสรรค์	39	35	-4	-10.26%	
	สถาบันวิจัยและพัฒนา	83	91	8	9.64%	
	สารบรรณ มทร.อีสาน นครราชสีมา	145	155	10	6.90%	
	เจ้าหน้าที่ดูแลระบบ	63	25	-38	-60.32%	
	สถาบันสหเวชศาสตร์	150	165	15	10.00%	
รวม	2,301	2,351	50	2.17%		
สุรินทร์	สารบรรณกลาง วิทยาเขตสุรินทร์	84	90	6	7.14%	
	สำนักงานวิทยาเขตสุรินทร์	186	191	5	2.69%	
	คณะเกษตรศาสตร์และเทคโนโลยี	508	498	-10	-1.97%	
	คณะเทคโนโลยีการจัดการ	190	186	-4	-2.11%	
รวม	968	965	-3	-0.31%		
ขอนแก่น	สารบรรณกลาง วิทยาเขตขอนแก่น	4	7	3	75.00%	
	สำนักงานวิทยาเขตขอนแก่น	101	115	14	13.86%	
	คณะครุศาสตร์อุตสาหกรรม	89	77	-12	-13.48%	
	คณะวิศวกรรมศาสตร์	22	25	3	13.64%	
	คณะบริหารธุรกิจและเทคโนโลยีสารสนเทศ	29	32	3	10.34%	
รวม	245	256	11	4.49%		
สกลนคร	สารบรรณกลาง วิทยาเขตสกลนคร	13	15	2	15.38%	
	สำนักงานวิทยาเขตสกลนคร	132	145	13	9.85%	
	คณะทรัพยากรธรรมชาติ	34	37	3	8.82%	
	คณะอุตสาหกรรมและเทคโนโลยี	87	91	4	4.60%	
รวม	266	288	22	8.27%		
รวมทุกวิทยาเขต	3,780	3,860	80	2.12%		

5. บริการลิขสิทธิ์ซอฟต์แวร์ระบบปฏิบัติการและโปรแกรมออฟฟิศ



สถิติรวม	
รวมจำนวนผู้ใช้งาน (ครั้ง)	1,186
รวมจำนวนผู้ใช้งาน (คน)	464

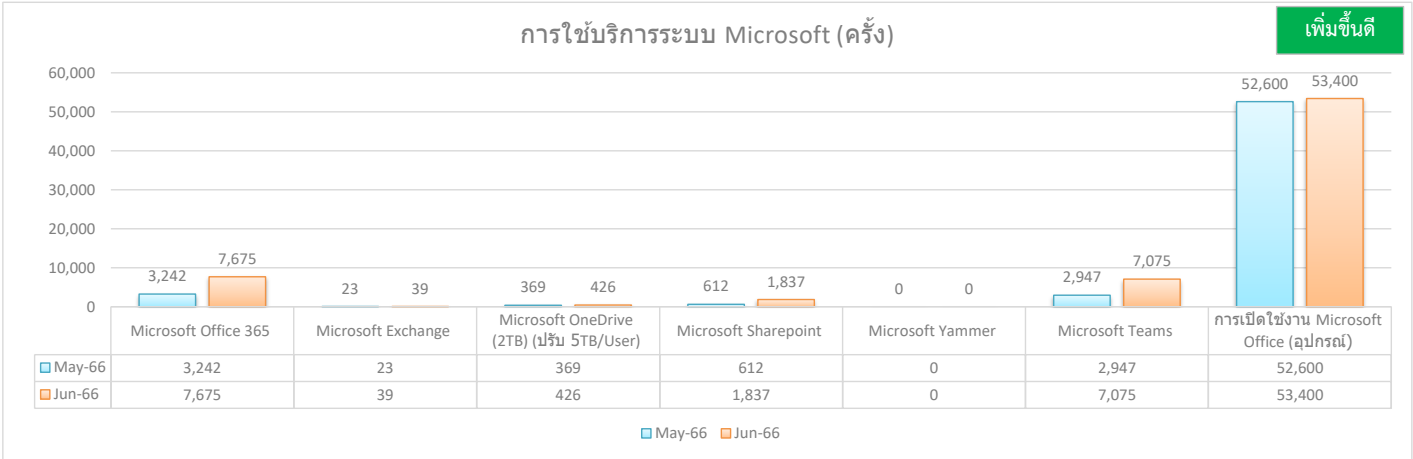
จำนวนผู้ขอใช้

จำนวนผู้ขอใช้

บริการลิขสิทธิ์ซอฟต์แวร์ระบบปฏิบัติการและโปรแกรมออฟฟิศ	พ.ค.66		มิ.ย.66		จำนวน เพิ่ม/ลด		ร้อยละ เพิ่ม/ลด	
	คน	ครั้ง	คน	ครั้ง	คน	ครั้ง	คน	ครั้ง
จำนวนผู้ขอใช้	18	20	32	40	14	20	77.78%	100.00%

6. การใช้บริการระบบ Microsoft

การใช้บริการระบบ Microsoft (ครั้ง)



การใช้บริการระบบ Microsoft (ครั้ง)	May-66	Jun-66	จำนวน เพิ่ม/ลด	ร้อยละ เพิ่ม/ลด	หมายเหตุ
Microsoft Office 365	3,242	7,675	4,433	136.74%	
Microsoft Exchange	23	39	16	69.57%	
Microsoft OneDrive (2TB) (ปรับ 5TB/User)	369	426	57	15.45%	
Microsoft Sharepoint	612	1,837	1,225	200.16%	
Microsoft Yammer	0	0	0	0.00%	
Microsoft Teams	2,947	7,075	4,128	140.07%	
การเปิดใช้งาน Microsoft Office (อุปกรณ์)	52,600	53,400	800	1.52%	

	Nov-65	Dec-65	Jan-66	Feb-66	Mar-66	Apr-66	May-66	Jun-66
พื้นที่การใช้งาน One Drive (TB)	82.5	83.4	84	85.3	99	103	114	117

7. สถิติการเข้าใช้งาน RMUTI Connect

ข้อมูลผู้ใช้งานแอปพลิเคชันแยกตามชั่วโมง

ช่วงเวลา	May-66	Jun-66	เพิ่ม / ลด	ร้อยละ เพิ่ม-ลด	หมายเหตุ
	จำนวนผู้ใช้งาน	จำนวนผู้ใช้งาน			
00.00 - 00.59	5	138	133	2660.00%	
01.00 - 01.59	2	71	69	3450.00%	
02.00 - 02.59	3	46	43	1433.33%	
03.00 - 03.59	2	21	19	950.00%	
04.00 - 04.59	2	19	17	850.00%	
05.00 - 05.59	2	37	35	1750.00%	
06.00 - 06.59	2	92	90	4500.00%	
07.00 - 07.59	3	189	186	6200.00%	
08.00 - 08.59	1	603	602	60200.00%	
09.00 - 09.59	6	771	765	12750.00%	

10.00 - 10.59	6	713	707	11783.33%	ช่วงเวลาที่มียูใช้งานมากที่สุด = 14.00 - 14.59 น. จำนวน 873 คน
11.00 - 11.59	6	547	541	9016.67%	
12.00 - 12.59	5	564	559	11180.00%	
13.00 - 13.59	7	680	673	9614.29%	
14.00 - 14.59	5	873	868	17360.00%	
15.00 - 15.59	4	681	677	16925.00%	
16.00 - 16.59	4	611	607	15175.00%	
17.00 - 17.59	3	488	485	16166.67%	
18.00 - 18.59	4	501	497	12425.00%	
19.00 - 19.59	3	465	462	15400.00%	
20.00 - 20.59	3	466	463	15433.33%	
21.00 - 21.59	4	534	530	13250.00%	
22.00 - 22.59	5	433	428	8560.00%	
23.00 - 23.59	5	315	310	6200.00%	
รวม	92	9858	9766	10615.22%	

ข้อมูลยูใช้งานเทียบจำนวนผู้ใช้ทั้งหมดแยกตามประเภทผู้ใช้

ระดับ	May-66		Jun-66		เพิ่ม / ลด		ร้อยละ เพิ่ม / ลด	
	ติดตั้ง	ออนไลน์	ติดตั้ง	ออนไลน์	ติดตั้ง	ออนไลน์	ติดตั้ง	ออนไลน์
ปริญญาตรีปี 1	4,350	7	7,793	2,771	3,443	2,764	79.15%	39485.71%
ปริญญาตรีปี 2	0	0	0	0	0	0	0.00%	0.00%
ปริญญาตรีปี 3	0	0	0	0	0	0	0.00%	0.00%
ปริญญาตรีปี 4	0	0	0	0	0	0	0.00%	0.00%
ปริญญาตรีปี 5	0	0	0	0	0	0	0.00%	0.00%
ปริญญาตรีปี 6	0	0	0	0	0	0	0.00%	0.00%
ปริญญาตรีปี 7	0	0	0	0	0	0	0.00%	0.00%
ปริญญาตรีปี 8	0	0	0	0	0	0	0.00%	0.00%
ปริญญาโท	34	0	35	2	1	2	2.94%	100.00%
อาจารย์	82	0	75	0	-7	0	-8.54%	0.00%
บุคลากร	254	4	274	54	20	50	7.87%	1250.00%
ศิษย์เก่า	0	0	0	0	0	0	0.00%	0.00%
รวม	4,720	11	8,177	2,827	3,457	2,816	73.24%	25600.00%

สัดส่วนการใช้งานบนแอปพลิเคชันแยกฟังก์ชัน

ฟังก์ชัน	พ.ค.66	มิ.ย.66	ร้อยละ เพิ่ม-ลด	หมายเหตุ
	ร้อยละการใช้งาน	ร้อยละการใช้งาน		
ปฏิทิน	0.13	1.08	0.95	
ภารกิจ	45.49	10.15	-35.34	
กิจกรรม	0	0.1	0.1	
Helpdesk Support	0	0.07	0.07	
หน้าหลัก	29.99	31.53	1.54	
เข้าสู่ระบบ	0	4.84	4.84	
ออกจากระบบ	0.13	0.17	0.04	
ข่าว	0	1.57	1.57	
การแจ้งเตือน	3.3	1.77	-1.53	
ชำระเงิน	0.13	2.1	1.97	
สถานที่	0	1.7	1.7	

คะแนนสะสม	0.76	0	-0.76
ข้อมูลส่วนตัว	1.52	11.82	10.3
การจอง	0	1.28	1.28
ของรางวัล	9.28	2	-7.28
การตั้งค่า	0	1.94	1.94
Vote	0.51	0.74	0.23
บัตร	3.3	14.11	10.81
Game	5.46	10.86	5.4
Privacy Policy	0	1.59	1.59