

สถิติการให้บริการ
งานเทคโนโลยีสารสนเทศ
เดือนสิงหาคม 2566

บริการให้คำปรึกษา / แก้ไขปัญหา ผ่านเฟสบุ๊ก เมสเซนเจอร์ และอีเมล								
ช่องทางการให้คำปรึกษา / แก้ไขปัญหา (ครั้ง)	ก.ค.66		ส.ค.66		เพิ่ม/ลด (ครั้ง)		ร้อยละ เพิ่ม/ลด	
	บุคลากร	นักศึกษา	บุคลากร	นักศึกษา	บุคลากร	นักศึกษา	บุคลากร	นักศึกษา
เฟสบุ๊ก เมสเซนเจอร์ - เพจงานเทคโนโลยีสารสนเทศ [https://www.facebook.com/ita.rmuti]	2	173	4	81	2	-92	100.00%	-53.18%
e-Mail								
ita@rmuti.ac.th	6	175	14	56	8	-119	133.33%	-68.00%
elearning@rmuti.ac.th	1	0	0	0	-1	0	-100.00%	0.00%
noc@rmuti.ac.th	0	0	0	0	0	0	0.00%	0.00%
mis@rmuti.ac.th	23	0	27	0	4	0	17.39%	0.00%
รวม	32	348	45	137	13	-211	40.63%	-60.63%

แยกตามประเภทของปัญหา ที่พบส่วนใหญ่

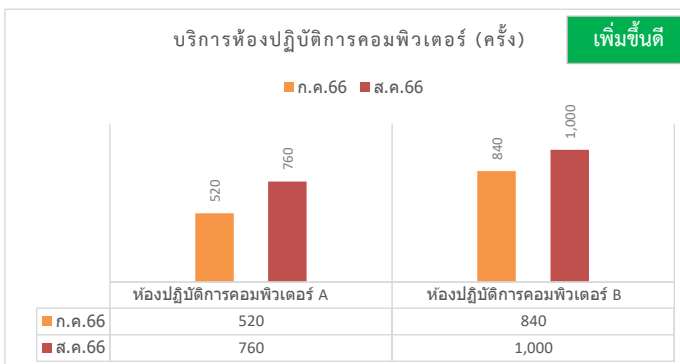
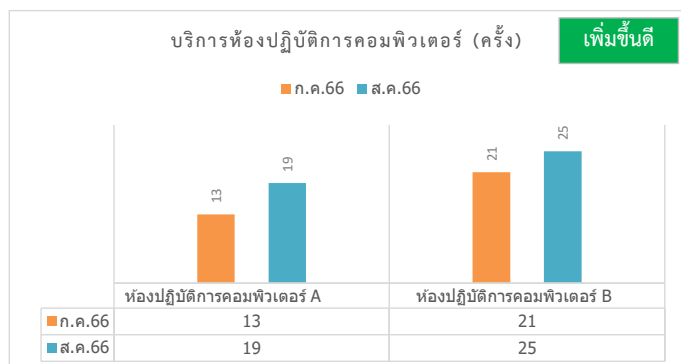
1. เปลี่ยนรหัสผ่านบัญชีสมาชิกอินเทอร์เน็ต ปรับปรุงรหัสนักศึกษา
2. แจ้งเรื่องไม่สามารถเข้าใช้งาน MS Teams ได้
3. การสอบถามการใช้งานระบบ LMS
4. แจ้งขอเปิดใช้งาน Google Drive เพื่อสำรองข้อมูล
5. การแก้ไขข้อมูลระบบ Ess
6. ขอมิพื้นที่เว็บไซต์
7. การเข้าใช้ระบบภายนอก (ไม่เกี่ยวกับงานสำนัก)

รายงานการใช้กระดาษ (แผ่น)

ประเภทกระดาษ	ก.ค.66			ส.ค.66			เพิ่ม/ลด	ร้อยละ เพิ่ม/ลด
	Lexmark	Fuji Xerox	ผลรวม	Lexmark	Fuji Xerox	ผลรวม		
กระดาษปกติ	0	49	49	0	65	65	16	32.65%
กระดาษ Reuse	0	1	1	0	3	3	2	200.00%

แผนงานอีเลิร์นนิ่งและเทคโนโลยีการศึกษา

1. บริการห้องปฏิบัติการคอมพิวเตอร์



บริการห้องปฏิบัติการ	ก.ค.66		ส.ค.66		จำนวน เพิ่ม/ลด		ร้อยละ เพิ่ม/ลด		หมายเหตุ
	ครั้ง	คน	ครั้ง	คน	ครั้ง	คน	ครั้ง	คน	
ห้องปฏิบัติการคอมพิวเตอร์ A	13	520	19	760	6	240	46.15%	46.15%	
ห้องปฏิบัติการคอมพิวเตอร์ B	21	840	25	1,000	4	160	19.05%	19.05%	
รวม	34	1,360	44	1,760	10	400	29.41%	29.41%	

2. บริการระบบจัดการเรียนการสอนออนไลน์

RMUTI LMS

ข้อมูลเดือน สิงหาคม 2566

ข้อมูล (ระหว่างวันที่ 26-07-2023 ถึง 29-08-2023)

วิทยาเขต	คณะ	ก.ค.66		ส.ค.66		จำนวน เพิ่ม/ลด		ร้อยละ เพิ่ม/ลด	
		ครั้ง	คน	ครั้ง	คน	ครั้ง	คน	ครั้ง	คน
นครราชสีมา	คณะบริหารธุรกิจ	333,169	1,211	353,860	1,611	20,691	400	6.21%	33.03%
	คณะวิทยาศาสตร์และศิลปศาสตร์	9,097	172	102,642	302	93,545	130	1028.31%	75.58%
	คณะวิศวกรรมศาสตร์และเทคโนโลยี	241,443	1,529	263,943	1,513	22,500	(16)	9.32%	-1.05%
	คณะสถาปัตยกรรมศาสตร์และศิลปกรรมสร้างสรรค์	329	18	4,580	93	4,251	75	1292.10%	416.67%
	สถาบันสหเวชศาสตร์	1,139	7	83	1	(1,056)	(6)	-92.71%	-85.71%
	คณะระบบรางและการขนส่ง	1,090	3	2,166	3	1,076	-	98.72%	0.00%
รวม		586,267	2,940	727,274	3,523	141,007	583	0.24	0.20
วิทยาเขตขอนแก่น	คณะครุศาสตร์อุตสาหกรรม	5,756	159	4,456	39	(1,300)	(120)	-0.23	-0.75
	คณะวิศวกรรมศาสตร์	14,726	297	129,138	844	114,412	547	7.77	1.84
	คณะบริหารธุรกิจและเทคโนโลยีสารสนเทศ	142	21	63	21	(79)	-	-0.56	0.00
	สำนักงานวิทยาเขตขอนแก่น					0	0.00	0.00	0.00
รวม		20,624	477	133,657	904	113,033	427	5.48	0.90
วิทยาเขตสกลนคร	คณะอุตสาหกรรมและเทคโนโลยี	51,500	261	41,266	210	(10,234)	(51)	-0.20	-0.20
	คณะทรัพยากรธรรมชาติ	12	1	24	2	12	1	1.00	1.00
	สำนักงานวิทยาเขตสกลนคร					-	-	0.00	0.00
รวม		51,512	262	41,290	212	(10,222)	(50)	-0.20	-0.19
วิทยาเขตสุรินทร์	คณะเกษตรศาสตร์และเทคโนโลยี	1,442	33	2,391	61	949	28	0.66	0.85
	คณะเทคโนโลยีการจัดการ	10,224	184	31,130	205	20,906	21	2.04	0.11
	สำนักงานวิทยาเขตสุรินทร์					0	0	0.00	0.00
รวม		11,666	217	33,521	266	21,855	49	1.87	0.23
วิทยาเขตร้อยเอ็ด	-	0	0	0	0	0	0	0.00	0.00
รวม		0	0	0	0	0	0	0.00	0.00
	สำนักงานผู้อำนวยการ					0	0	0.00	0.00

อื่นๆ	สำนักงานอธิการบดี	605	2	566	2	-39	0	-0.06	0.00
	สำนักวิทยบริการและเทคโนโลยีสารสนเทศ	1,372	14	48	5	-1,324	-9	-0.97	-0.64
	สำนักส่งเสริมวิชาการและงานทะเบียน	6	1			-6	-1	-1.00	-1.00
	สำนักงานคณบดี คณะเทคโนโลยีการจัดการ					0	0	0.00	0.00
	งานบริการการศึกษา					0	0	0.00	0.00
	งานบริหารทรัพยากร					0	0	0.00	0.00
	Admin, Guest	769	2	573	2	-196	0	-0.25	0.00
รวม	2,752	19	1,187	9	(1,565)	(10)	-0.57	-0.53	
รวมทุกวิทยาเขต	672,821	3,915	936,929	4,914	264,108	999	0	0	

10 รายวิชาที่มีผู้เข้าใช้งานใน 26 กรกฎาคม 2566 จนถึงวันที่ 29 สิงหาคม 2566 มากที่สุด

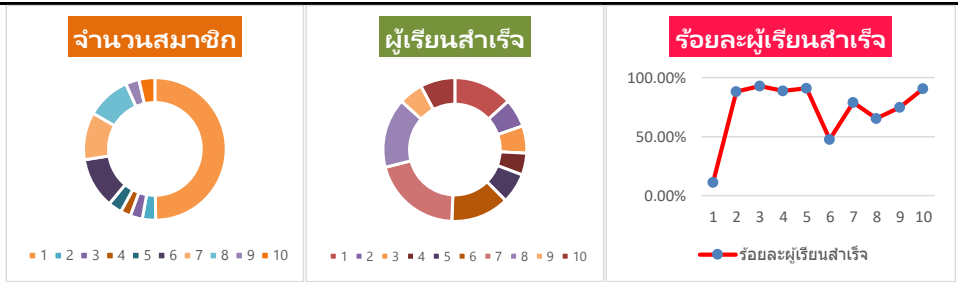
อันดับ	คณะ/หน่วยงาน	สาขา	ชื่อรายวิชา	จำนวนใช้งาน (ครั้ง)	จำนวนใช้งาน (คน)
1	หมวดวิชาพื้นฐานทางวิศวกรรม		วัสดุวิศวกรรม	178,302	936
2	3300 คณะวิศวกรรมศาสตร์	สาขาฟิสิกส์ประยุกต์	02-005-030-101 ฟิสิกส์ 1	98,976	687
3	1600 คณะวิทยาศาสตร์และศิลปศาสตร์	สาขาเทคโนโลยีสารสนเทศและการสื่อสาร (ICT)	Information Technology for Smart Living / ผศ.ดร. เฉลิมชัย และ ผศ.ดร.พินดา หล่อวงศ์ตระกูล	88,951	437
4	1500 คณะบริหารธุรกิจ	สาขาวิชาการระบบสารสนเทศ	โครงสร้างข้อมูลและอัลกอริทึม / ผศ.เพ็ญศิริ โพธิ์ยา	76,271	36
5	1500 คณะบริหารธุรกิจ	สาขาวิชาการระบบสารสนเทศ	1/2566 : 01-406-090-101 Digital Technology for Business	70,186	89
6	1500 คณะบริหารธุรกิจ	สาขาวิชาการระบบสารสนเทศ	Dynamic Web Programming and Laboratory (อ.สุดา ทิพย์ประเสริฐ)	42,208	127
7	1700 คณะวิศวกรรมศาสตร์และเทคโนโลยี	สาขาวิชาวิศวกรรมคอมพิวเตอร์	Object-oriented Programming(CPE) (อ.ทิพา กองศรีมา)	33,565	79
8	2300 คณะเทคโนโลยีการจัดการ	สาขาการจัดการ	Business Law(ผศ.เฉลิมเจษฎ์ สมานูห์ตต์)	26,526	159
9	1500 คณะบริหารธุรกิจ	สาขาวิชาการระบบสารสนเทศ	Digital Technology for Business (1/2566)	22,076	133
10	1700 คณะวิศวกรรมศาสตร์และเทคโนโลยี	สาขาวิชาวิศวกรรมคอมพิวเตอร์	การโปรแกรมคอมพิวเตอร์ (CPE) / อ.ทิพา กองศรีมา	18,827	77

บริการระบบจัดการเรียนการสอนออนไลน์ RMUTI LMS	ก.ค.66	ส.ค.66	จำนวน เพิ่ม/ลด	ร้อยละ เพิ่ม/ลด	หมายเหตุ
จำนวนรายวิชาที่มีทั้งหมดในระบบ	1,759	1,775	16	0.90%	

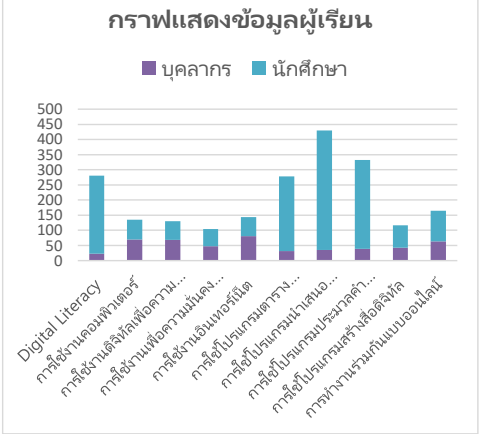
รายวิชาที่เพิ่มใหม่ระหว่างวันที่ 26 กรกฎาคม 2566 ถึง วันที่ 29 สิงหาคม 2566 มี 16 รายวิชา

ลำดับ	คณะ	สาขา/สำนัก	ชื่อรายวิชา
1	1500 คณะบริหารธุรกิจ	สาขาวิชาการจัดการอุตสาหกรรม	การวิเคราะห์เชิงปริมาณทางธุรกิจ
2	5200 คณะอุตสาหกรรมและเทคโนโลยี	สาขาวิทยาศาสตร์และคณิตศาสตร์	ปฏิบัติการเคมีพื้นฐาน copy 1
3	1500 คณะบริหารธุรกิจ	สาขาวิชาการระบบสารสนเทศ	05-206-011-101 การเขียนโปรแกรมคอมพิวเตอร์ 1
4	1500 คณะบริหารธุรกิจ	สาขาวิชาการระบบสารสนเทศ	05-206-012-204 การพัฒนาเว็บไซต์ในงานธุรกิจ
5	1600 คณะวิทยาศาสตร์และศิลปศาสตร์	สาขาเทคโนโลยีสารสนเทศและการสื่อสาร	รายวิชาปัญหาพิเศษทางด้านเทคโนโลยีการสื่อสารมวลชน
6	1600 คณะวิทยาศาสตร์และศิลปศาสตร์	สาขาเทคโนโลยีสารสนเทศและการสื่อสาร	รายวิชาสัมมนาด้านเทคโนโลยีการสื่อสารมวลชน
7	1600 คณะวิทยาศาสตร์และศิลปศาสตร์	สาขาเทคโนโลยีสารสนเทศและการสื่อสาร	รายวิชาเตรียมฝึกงานด้านเทคโนโลยีการสื่อสารมวลชน
8	1600 คณะวิทยาศาสตร์และศิลปศาสตร์	สาขาเทคโนโลยีสารสนเทศและการสื่อสาร	รายวิชาเทคโนโลยีการสื่อข่าวและการรายงานข่าว
9	1500 คณะบริหารธุรกิจ	สาขาวิชาการระบบสารสนเทศ	ระบบสารสนเทศเพื่อการบริหาร
10	1600 คณะวิทยาศาสตร์และศิลปศาสตร์	สาขาเทคโนโลยีสารสนเทศและการสื่อสาร	รายวิชาโครงการงานเทคโนโลยีการสื่อสารมวลชน

จำนวนสมาชิกในระบบ	2523	คน
รายวิชาที่อยู่ในระบบ	10	รายวิชา

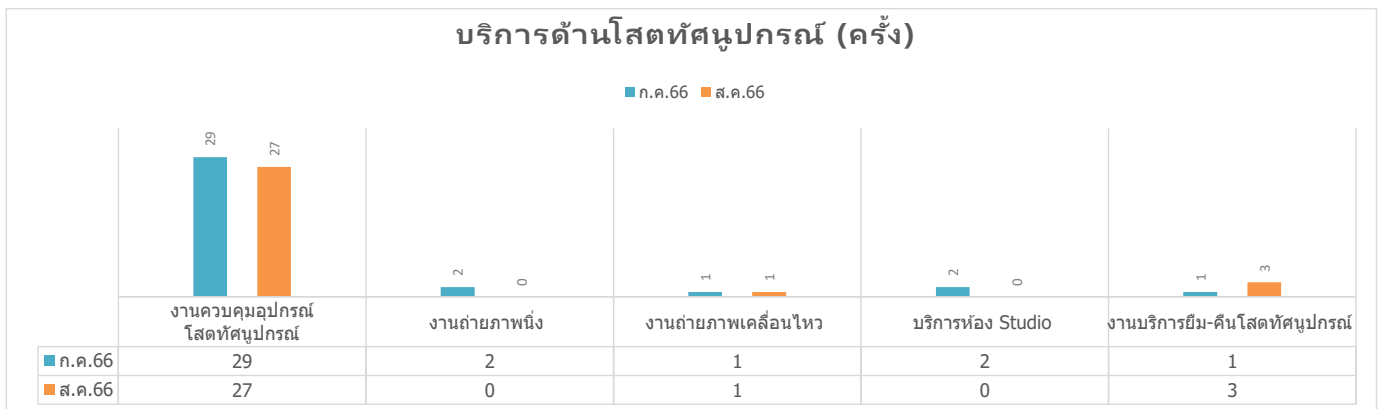


ลำดับ	วิชา	จำนวนสมาชิก	ผู้เรียนสำเร็จ	บุคลากร	นักศึกษา	ร้อยละผู้เรียนสำเร็จ
1	Digital Literacy	2523	281	23	258	11.14%
2	การใช้งานคอมพิวเตอร์	153	135	70	65	88.24%
3	การใช้งานดิจิทัลเพื่อความปลอดภัย	140	130	69	61	92.86%
4	การใช้งานเพื่อความมั่นคงปลอดภัย	117	104	48	56	88.89%
5	การใช้งานอินเทอร์เน็ต	158	144	81	63	91.14%
6	การใช้โปรแกรมตารางคำนวณ (Excel)	584	278	31	247	47.60%
7	การใช้โปรแกรมนำเสนอผลงาน (PowerPoint)	545	430	35	395	78.90%
8	การใช้โปรแกรมประมวลคำแบบพิเศษ (Word)	507	332	39	293	65.48%
9	การใช้โปรแกรมสร้างสื่อดิจิทัล	155	116	42	74	74.84%
10	การทำงานร่วมกันแบบออนไลน์	182	165	64	101	90.66%
		5,064	2,115	502	1,613	



สถิติการให้บริการระบบ SPOC									
วิชา	มิ.ย.66		ส.ค.66		จำนวน เพิ่ม/ลด(ครั้ง)		ร้อยละ เพิ่ม/ลด		หมายเหตุ
	ครั้ง	คน	ครั้ง	คน	ครั้ง	คน	ครั้ง	คน	
วัสดุวิศวกรรม	0	0	0	0	0	0	0.00%	0.00%	ยังไม่มีผู้ใช้งาน
วิชา การเป็นผู้ประกอบการและการสร้างธุรกิจใหม่	0	0	0	0	0	0	0.00%	0.00%	ยังไม่มีผู้ใช้งาน

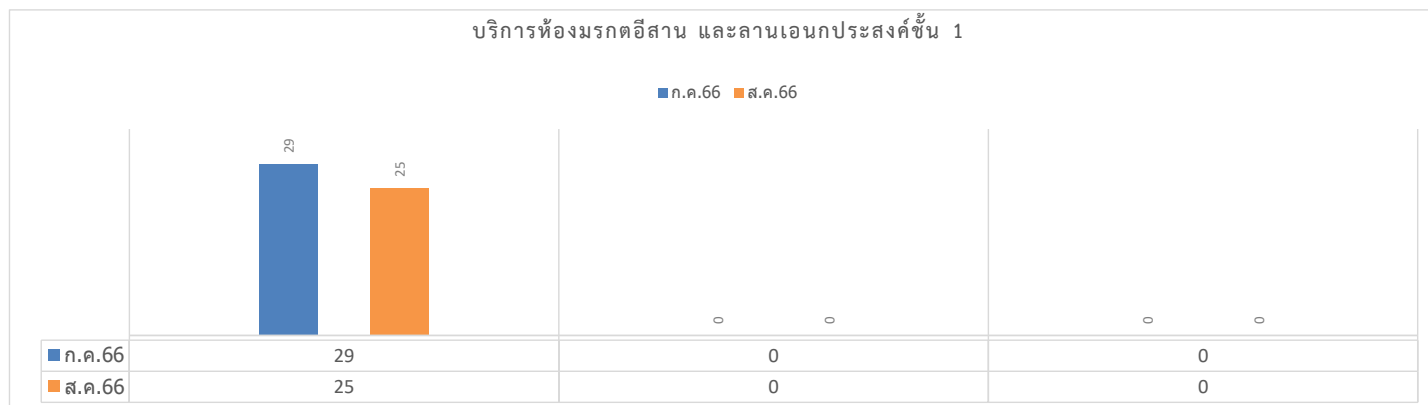
3. บริการด้านไอทีสนับสนุน



บริการด้านไอทีสนับสนุน (ครั้ง)	ก.ค.66	ส.ค.66	จำนวน เพิ่ม/ลด(ครั้ง)	ร้อยละ เพิ่ม/ลด	หมายเหตุ
งานควบคุมอุปกรณ์ไอทีสนับสนุน	29	27	-2	-6.90%	
งานถ่ายภาพนิ่ง	2	0	-2	-100.00%	
งานถ่ายภาพเคลื่อนไหว	1	1	0	0.00%	
บริการห้อง Studio	2	0	-2	-100.00%	
งานบริการยืม-คืนไอทีสนับสนุน	1	3	2	200.00%	

รวม	35	31	-4	-11.43%
-----	----	----	----	---------

4. บริการห้องมรดกอีสาน และลานเอนกประสงค์ชั้น 1



บริการห้องมรดก อีสาน	ก.ค.66			ส.ค.66			จำนวน เพิ่ม/ลด			ร้อยละ เพิ่ม/ลด		
	ครั้ง	วัน	คน	ครั้ง	วัน	คน	ครั้ง	วัน	คน	ครั้ง	วัน	คน
ห้องประชุมมรดกอีสาน	29	20	3,390	25	18	3,540	-4	-2	150	-13.79%	-10.00%	4.42%
ลานเอนกประสงค์ชั้น 1	0	0	0	0	0	0	0	0	0	0.00%	0.00%	0.00%
ห้องประชุมมรดกอีสาน และลานเอนกประสงค์ ชั้น 1	0	0	0	0	0	0	0	0	0	0.00%	0.00%	0.00%
รวม	29	20	3,390	25	18	3,540	-4	-2	150	-13.79%	-10.00%	4.42%

แผนงานวิศวกรรมเครือข่าย

1. บริการเครือข่ายอินเทอร์เน็ต

วิทยาเขต	บริการเครือข่ายอินเทอร์เน็ต	ก.ค.66		ส.ค.66		จำนวน เพิ่ม/ลด		ร้อยละ เพิ่ม/ลด	
		ครั้ง	คน	ครั้ง	คน	ครั้ง	คน	ครั้ง	คน
ศูนย์กลางนครราชสีมา	เครือข่ายแบบไร้สาย (WiFi)	2,837,782	24,316	1,840,849	23,294	-996,933	-1,022	-35.13%	-4.20%
	เครือข่ายแบบสาย (Lan)	17,942	2,750	15,806	2,455	-2,136	-295	-11.91%	-10.73%
	เครือข่ายส่วนตัวเสมือน (VPN)	1,322	84	1,630	94	308	10	23.30%	11.90%
วิทยาเขตสุรินทร์	เครือข่ายแบบไร้สาย (WiFi)	0	0	609,804	4,691	609,804	4,691	100.00%	100.00%
	เครือข่ายส่วนตัวเสมือน (VPN)		17		22		5		29.41%
วิทยาเขตขอนแก่น	เครือข่ายแบบไร้สาย (WiFi)	2,111,747	13,155	1,538,762	12,011	-572,985	-1,144	-27.13%	-8.70%
	เครือข่ายส่วนตัวเสมือน (VPN)		8		5		-3		-37.50%
วิทยาเขตสกลนคร	เครือข่ายแบบไร้สาย (WiFi)	484,333	3,986	396,984	3,971	-87,349	-15	-18.03%	-0.38%
	เครือข่ายส่วนตัวเสมือน (VPN)		23		15		-8		-34.78%
วิทยาเขตร้อยเอ็ด	เครือข่ายแบบไร้สาย (WiFi)	513	20	237	42	-276	22	-53.80%	110.00%
ศูนย์หนองระเวียง	เครือข่ายแบบไร้สาย (WiFi)	401,790	3,101	292,143	2,708	-109,647	-393	-27.29%	-12.67%
	VPN จากบริษัท		2		3		1		50.00%
รวมเครือข่ายแบบไร้สาย (WiFi)		5,836,165	44,578	4,678,779	46,717	-1,157,386	2,139	-19.83%	4.80%
รวมเครือข่ายแบบสาย (Lan)		17,942	2,750	15,806	2,455	-2,136	-295	-11.91%	-10.73%
รวมเครือข่ายส่วนตัวเสมือน (VPN)		1,322	134	1,630	139	308	5	23.30%	3.73%

2. บริการระบบ OneService

วิทยาเขต	บริการระบบ OneService (แจ้งซ่อม : ครั้ง)	ก.ค.66	ส.ค.66	จำนวน เพิ่ม / ลด	ร้อยละ เพิ่ม / ลด	หมายเหตุ
ศูนย์กลางนครราชสีมา	OS และ Application Software	18	10	-8	-44.44%	
	Hardware	0	1	1	100.00%	
	Internet และ Network	7	11	4	57.14%	
	โทรศัพท์ VOIP	6	4	-2	-33.33%	
	ระบบสารสนเทศเพื่อการบริหาร	0	1	1	100.00%	
	E-learning	0	0	0	0.00%	
รวม		31	27	-4	-12.90%	
วิทยาเขตสุรินทร์	OS และ Application Software	0	0	0	0.00%	
	Hardware	0	0	0	0.00%	
	Internet และ Network	0	0	0	0.00%	
	โทรศัพท์ VOIP	0	0	0	0.00%	
	ระบบสารสนเทศเพื่อการบริหาร	0	0	0	0.00%	
	E-learning	0	0	0	0.00%	
รวม		0	0	0	0.00%	
วิทยาเขตขอนแก่น	OS และ Application Software	1	0	-1	-100.00%	
	Hardware	0	0	0	0.00%	
	Internet และ Network	0	0	0	0.00%	
	โทรศัพท์ VOIP	0	0	0	0.00%	
	ระบบสารสนเทศเพื่อการบริหาร	0	0	0	0.00%	
	E-learning	0	0	0	0.00%	
รวม		1	0	-1	-100.00%	
วิทยาเขตสกลนคร	OS และ Application Software	0	0	0	0.00%	
	Hardware	0	0	0	0.00%	
	Internet และ Network	0	0	0	0.00%	
	โทรศัพท์ VOIP	0	0	0	0.00%	
	ระบบสารสนเทศเพื่อการบริหาร	0	0	0	0.00%	

E-learning	0	0	0	0.00%	
รวม	0	0	0	0.00%	
รวมทุกวิทยาเขต	32	27	-5	-15.63%	

3. บริการการใช้งานเครือข่าย

ปริมาณการใช้งานเครือข่าย	ก.ค.66	ส.ค.66	จำนวน เพิ่ม/ลด	ร้อยละ เพิ่ม/ลด	ปริมาณ BW ที่ใช้ (%)	ปริมาณ BW คงเหลือ (%)	หมายเหตุ
ปริมาณการ Downloads (Mbps) เฉลี่ย	690	516	-174	-25.22%	5.16	94.84	BW สูงสุด = 10 Gbps
ปริมาณการ Upload (Mbps) เฉลี่ย	114	94	-20	-17.54%	0.94	99.06	
ปริมาณการ Downloads (Mbps) สูงสุด	2450	2,290	-160	-6.53%	22.9	77.1	
ปริมาณการ Upload (Mbps) สูงสุด	500	648	148	29.60%	6.48	93.52	

4. บริการ VoIP

บริการ VoIP (เครื่อง)	ก.ค.66	ส.ค.66	ติดตั้งทั้งหมด	คงเหลือ	หมายเหตุ
VoIP จำนวน 65 เครื่อง	0	0	63	0	2 เครื่องสำรอง

5. บริการโปรแกรม Anti Virus

วิทยาเขต	บริการโปรแกรม Anti Virus	ก.ค.66	ส.ค.66	จำนวน เพิ่ม/ลด	ร้อยละ เพิ่ม/ลด	การใช้งาน (%)
ศูนย์กลางนครราชสีมา	ปริมาณการติดตั้งและใช้งาน (เครื่อง)	376	380	4	1.06%	10.03333333
วิทยาเขตสุรินทร์	ปริมาณการติดตั้งและใช้งาน (เครื่อง)	93	94	1	1.08%	
วิทยาเขตขอนแก่น	ปริมาณการติดตั้งและใช้งาน (เครื่อง)	87	93	6	6.90%	
วิทยาเขตสกลนคร	ปริมาณการติดตั้งและใช้งาน (เครื่อง)	32	35	3	9.38%	
รวม		588	602	14	2.38%	
ศูนย์กลางนครราชสีมา	ปริมาณไวรัสที่ตรวจพบ (ตัว)	3,917	356	-3,561	-90.91%	
วิทยาเขตสุรินทร์	ปริมาณไวรัสที่ตรวจพบ (ตัว)	1,867	74	-1,793	-96.04%	
วิทยาเขตขอนแก่น	ปริมาณไวรัสที่ตรวจพบ (ตัว)	163	17,457	17,294	10609.82%	
วิทยาเขตสกลนคร	ปริมาณไวรัสที่ตรวจพบ (ตัว)	18	6	-12	-66.67%	
รวม		5,965	17,893	11,928	199.97%	

6

6. บริการ Google Workspace for Education

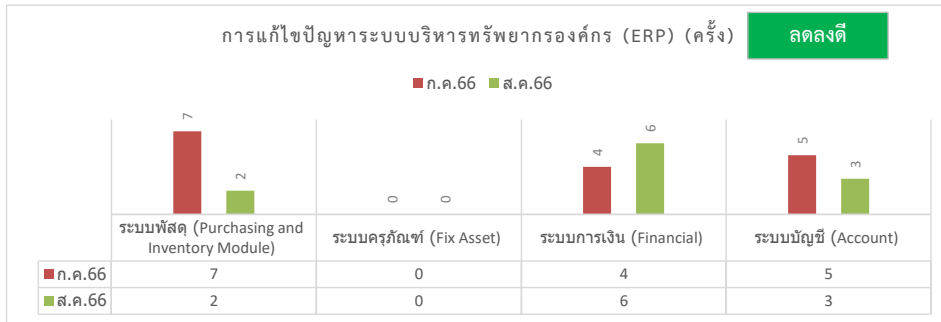
บริการ Google Workspace for Education (นับจากผู้ใช้สูงสุด)	ก.ค.66	ส.ค.66	จำนวน เพิ่ม/ลด	ร้อยละ เพิ่ม/ลด	หมายเหตุ
จำนวนบัญชีผู้ใช้ (คน)	55,148	55,266	118	0.21%	
พื้นที่เก็บข้อมูลที่ใช้งาน (TB)	39	41	2	5.13%	130-166
Gmail (คน)	9,573	6,929	-2,644	-27.62%	
Google Drive (คน)	7,859	5,817	-2,042	-25.98%	
Google Meet (คน)	929	831	-98	-10.55%	
Google Hangouts (คน)	39	28	-11	-28.21%	
Google Calendar (คน)	5,327	5,007	-320	-6.01%	
Google Classroom (คน)	2,828	1,911	-917	-32.43%	

รายงานผลการให้บริการเครื่องอ่านบัตรประชาชนแบบอนกประสงค์

รายการ	ผลการดำเนินงาน
เครื่องอ่านบัตรประชาชนแบบอนกประสงค์ (Smart card Reader)	จำนวน 20 เครื่อง ให้บริการแล้ว จำนวน 11 เครื่อง คงเหลือ จำนวน 9 เครื่อง

แผนงานระบบสารสนเทศเพื่อการบริหาร

1. การแก้ไขปัญหาระบบบริหารทรัพยากรองค์กร (ERP)

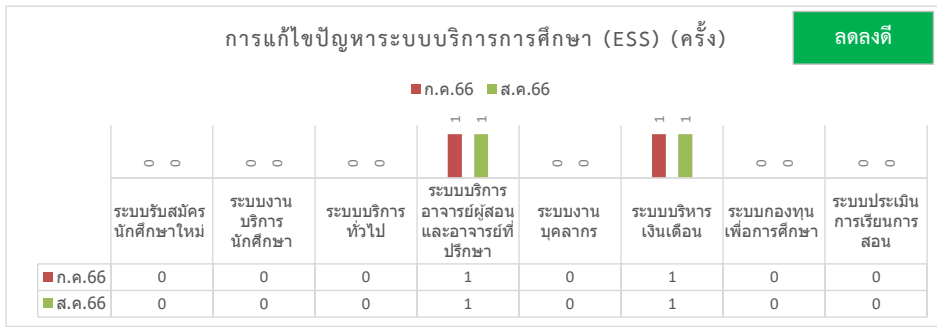


การแก้ไขปัญหา ERP (ครึ่ง)	
จำนวนปัญหาที่เกิดขึ้น	11
ปัญหาเพิ่ม / ลด	-5
ร้อยละ ปัญหาเพิ่ม / ลด	-31.25%
ดำเนินการแก้ไข	10
อยู่ระหว่างดำเนินการ	1
ร้อยละ การแก้ไข	90.91%

การแก้ไขปัญหาระบบบริหารทรัพยากรองค์กร (ERP) (ครึ่ง)	ก.ค.66	ส.ค.66	จำนวนเพิ่ม/ลด	ร้อยละเพิ่ม/ลด	ดำเนินการแก้ไข	อยู่ระหว่างดำเนินการ	ร้อยละการแก้ไขปัญหา	หมายเหตุ
ระบบพัสดุ (Purchasing and Inventory Module)	7	2	-5	-71.43%	2	0	100.00%	
ระบบครุภัณฑ์ (Fix Asset)	0	0	0	0.00%	0	0	0.00%	
ระบบการเงิน (Financial)	4	6	2	50.00%	5	1	83.33%	
ระบบบัญชี (Account)	5	3	-2	-40.00%	3	0	100.00%	
รวม	16	11	-5	-31.25%	10	1	90.91%	

จำนวนการเข้าใช้งานระบบบริหารทรัพยากรองค์กร (ERP) ครึ่ง	Module	Jul-66	ส.ค.66	เพิ่ม/ลด	ร้อยละเพิ่ม/ลด	หมายเหตุ
นครราชสีมา	ระบบจัดซื้อ - จัดจ้าง (พัสดุกกลาง)	98	130	32	33%	
	ระบบจัดซื้อ - จัดจ้าง (ผู้ใช้งานทั่วไป)	401	451	50	12%	
	ระบบบัญชี	232	250	18	8%	
	ระบบการเงิน	65	71	6	9%	
	ระบบครุภัณฑ์	3	2	-1	-33%	
รวม		799	904	105	13%	
สุรินทร์	ระบบจัดซื้อ - จัดจ้าง (พัสดุกกลาง)	55	77	22	40%	
	ระบบจัดซื้อ - จัดจ้าง (ผู้ใช้งานทั่วไป)	112	121	9	8%	
	ระบบบัญชี	112	132	20	18%	
	ระบบการเงิน	29	35	6	21%	
	ระบบครุภัณฑ์	1	1	0	0%	
รวม		309	366	57	18%	
ขอนแก่น	ระบบจัดซื้อ - จัดจ้าง (พัสดุกกลาง)	10	17	7	70%	
	ระบบจัดซื้อ - จัดจ้าง (ผู้ใช้งานทั่วไป)	15	20	5	33%	
	ระบบบัญชี	265	295	30	11%	
	ระบบการเงิน	3	5	2	67%	
	ระบบครุภัณฑ์	2	1	-1	-50%	
รวม		295	338	43	15%	
สกลนคร	ระบบจัดซื้อ - จัดจ้าง (พัสดุกกลาง)	132	155	23	17%	
	ระบบจัดซื้อ - จัดจ้าง (ผู้ใช้งานทั่วไป)	56	61	5	9%	
	ระบบบัญชี	143	145	2	1%	
	ระบบการเงิน	21	35	14	67%	
	ระบบครุภัณฑ์	20	23	3	15%	
รวม		372	419	47	13%	
รวมทั้งหมด		1,775	2,027	252	14%	

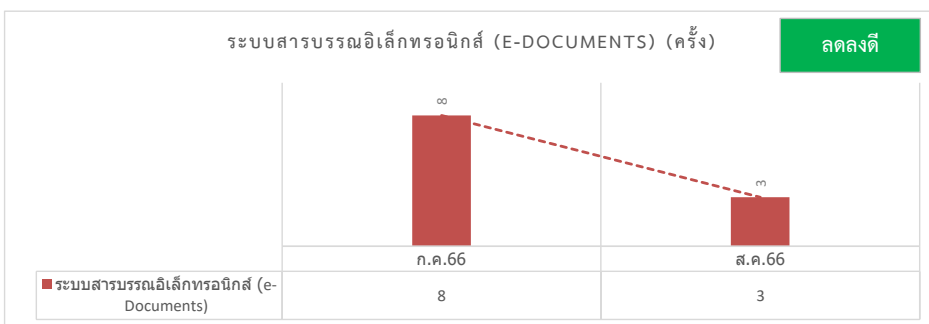
2. การแก้ไขปัญหาาระบบบริการการศึกษา (ESS)



การแก้ไขปัญหา ESS (ครั้ง)	
จำนวนปัญหาที่เกิดขึ้น	2
ปัญหาเพิ่ม / ลด	0
ร้อยละ ปัญหาเพิ่ม / ลด	0.00%
ดำเนินการแก้ไข	0
อยู่ระหว่างดำเนินการ	2
ร้อยละ การแก้ไข	0.00%

การแก้ไขปัญหาาระบบบริการการศึกษา (ESS) (ครั้ง)	ก.ค.66	ส.ค.66	จำนวนเพิ่ม/ลด	ร้อยละเพิ่ม/ลด	ดำเนินการแก้ไข เรียบร้อย	อยู่ระหว่างดำเนินการ	ร้อยละของการแก้ไข ปัญหา	หมายเหตุ
ระบบรับสมัครนักศึกษาใหม่	0	0	0	0.00%	0	0	0.00%	
ระบบงานบริการนักศึกษา	0	0	0	0.00%	0	0	0.00%	
ระบบบริการทั่วไป	0	0	0	0.00%	0	0	0.00%	
ระบบบริการอาจารย์ผู้สอนและอาจารย์ที่ปรึกษา	1	1	0	0.00%	0	1	0.00%	ไม่เห็นกลุ่มนักศึกษา
ระบบงานบุคลากร	0	0	0	0.00%	0	0	0.00%	
ระบบบริหารเงินเดือน	1	1	0	0.00%	0	1	0.00%	นครราชสีมา ปิด
ระบบกองทุนเพื่อการศึกษา	0	0	0	0.00%	0	0	0.00%	
ระบบประเมินการเรียนการสอน	0	0	0	0.00%	0	0	0.00%	
รวม	2	2	0	0.00%	0	2	0.00%	

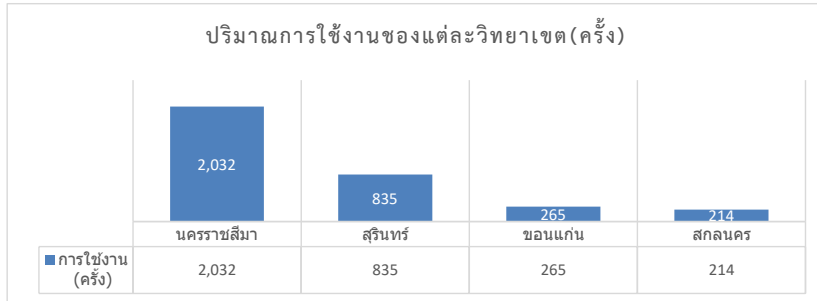
3. การแก้ไขปัญหาาระบบสารบรรณอิเล็กทรอนิกส์ (e-Documents)



การแก้ไขปัญหา e-Doc (ครั้ง)	
จำนวนปัญหาที่เกิดขึ้น	3
ปัญหาเพิ่ม / ลด	-5
ร้อยละ ปัญหาเพิ่ม / ลด	-62.50%
ดำเนินการแก้ไข	3
อยู่ระหว่างดำเนินการ	3
ร้อยละ การแก้ไข	0.00%

การแก้ไขปัญหาาระบบสารบรรณอิเล็กทรอนิกส์ (e-Documents) (ครั้ง)	ก.ค.66	ส.ค.66	จำนวนเพิ่ม/ลด	ร้อยละเพิ่ม/ลด	ดำเนินการแก้ไข เรียบร้อย	อยู่ระหว่างดำเนินการ	ร้อยละของการแก้ไข ปัญหา	หมายเหตุ
ระบบสารบรรณอิเล็กทรอนิกส์ (e-Documents)	8	3	-5	-62.50%	3	3	250.00%	

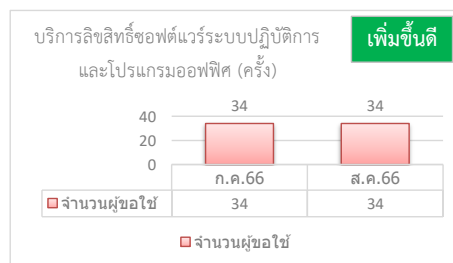
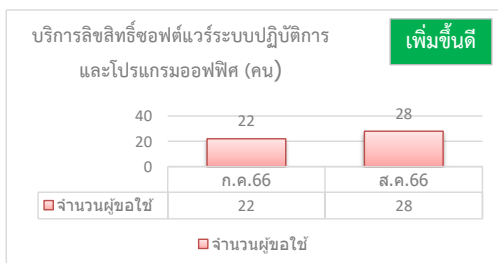
4. สถิติการใช้งานระบบสารบรรณอิเล็กทรอนิกส์ (e-Documents)



วิทยาเขต	การใช้งาน (ครั้ง)	การใช้งาน เพิ่ม/ลด	ร้อยละ เพิ่ม/ลด	หมายเหตุ
นครราชสีมา	2,032	-37	-1.79	
สุรินทร์	835	-123	-12.84	
ขอนแก่น	265	29	12.29	
สกลนคร	214	-35	-14.06	
รวม	3,346	-166	-4.73%	

วิทยาเขต	สถิติการใช้งานระบบสารบรรณอิเล็กทรอนิกส์ (e-Documents) (ครั้ง)	ก.ค.66	ส.ค.66	จำนวน เพิ่ม/ลด	ร้อยละเพิ่ม/ลด	หมายเหตุ
ศูนย์กลาง นครราชสีมา	สำนักส่งเสริมวิชาการและงานทะเบียน	177	187	10	5.65%	
	สำนักงานอธิการบดี	596	588	-8	-1.34%	
	คณะบริหารธุรกิจ	130	123	-7	-5.38%	
	คณะวิทยาศาสตร์และศิลปศาสตร์	316	269	-47	-14.87%	
	คณะวิศวกรรมศาสตร์และเทคโนโลยี	334	300	-34	-10.18%	
	สำนักวิทยบริการและเทคโนโลยีสารสนเทศ	67	97	30	44.78%	
	คณะสถาปัตยกรรมศาสตร์และศิลปกรรมสร้างสรรค์	32	52	20	62.50%	
	สถาบันวิจัยและพัฒนา	57	64	7	12.28%	
	สารบรรณ มทร.อีสาน นครราชสีมา	148	173	25	16.89%	
	เจ้าหน้าที่ดูแลระบบ	46	66	20	43.48%	
สถาบันสหบรรณศาสตร์	166	113	-53	-31.93%		
รวม	2,069	2,032	-37	-1.79%		
สุรินทร์	สารบรรณกลาง วิทยาเขตสุรินทร์	81	80	-1	-1.23%	
	สำนักงานวิทยาเขตสุรินทร์	158	154	-4	-2.53%	
	คณะเกษตรศาสตร์และเทคโนโลยี	550	436	-114	-20.73%	
	คณะเทคโนโลยีการจัดการ	169	165	-4	-2.37%	
รวม	958	835	-123	-12.84%		
ขอนแก่น	สารบรรณกลาง วิทยาเขตขอนแก่น	12	10	-2	-16.67%	
	สำนักงานวิทยาเขตขอนแก่น	86	94	8	9.30%	
	คณะครุศาสตร์อุตสาหกรรม	67	71	4	5.97%	
	คณะวิศวกรรมศาสตร์	33	62	29	87.88%	
	คณะบริหารธุรกิจและเทคโนโลยีสารสนเทศ	38	28	-10	-26.32%	
รวม	236	265	29	12.29%		
สกลนคร	สารบรรณกลาง วิทยาเขตสกลนคร	17	12	-5	-29.41%	
	สำนักงานวิทยาเขตสกลนคร	101	97	-4	-3.96%	
	คณะทรัพยากรธรรมชาติ	32	24	-8	-25.00%	
	คณะอุตสาหกรรมและเทคโนโลยี	99	81	-18	-18.18%	
รวม	249	214	-35	-14.06%		
รวมทุกวิทยาเขต	3,512	3,346	-166	-4.73%		

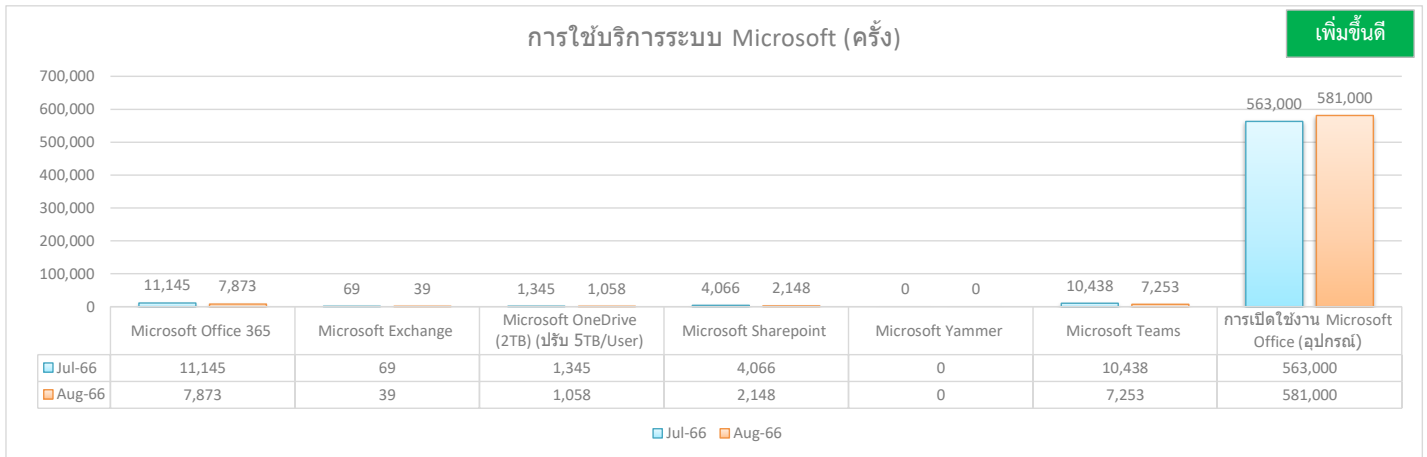
5. บริการลิขสิทธิ์ซอฟต์แวร์ระบบปฏิบัติการและโปรแกรมออฟฟิศ



สถิติรวม	
รวมจำนวนผู้ใช้งาน (ครั้ง)	1,186
รวมจำนวนผู้ใช้งาน (คน)	464

บริการลิขสิทธิ์ซอฟต์แวร์ระบบปฏิบัติการและ โปรแกรมออฟฟิศ	ก.ค.66		ส.ค.66		จำนวน เพิ่ม/ลด		ร้อยละ เพิ่ม/ลด	
	คน	ครั้ง	คน	ครั้ง	คน	ครั้ง	คน	ครั้ง
จำนวนผู้ขอใช้	22	34	28	34	6	0	27.27%	0.00%

6. การใช้บริการระบบ Microsoft



การใช้บริการระบบ Microsoft (ครั้ง)	Jul-66	Aug-66	จำนวน เพิ่ม/ลด	ร้อยละ เพิ่ม/ลด
Microsoft Office 365	11,145	7,873	-3,272	-29.36%
Microsoft Exchange	69	39	-30	-43.48%
Microsoft OneDrive (2TB) (ปรับ 5TB/User)	1,345	1,058	-287	-21.34%
Microsoft Sharepoint	4,066	2,148	-1,918	-47.17%
Microsoft Yammer	0	0	0	0.00%
Microsoft Teams	10,438	7,253	-3,185	-30.51%
การเปิดใช้งาน Microsoft Office (อุปกรณ์)	563,000	581,000	18,000	3.20%

Information management & guidance

Microsoft 365 storage guidelines

- Beginning at contract renewal (no sooner than August 1, 2024) all school tenants will receive 100TB of free pooled storage*
- Microsoft 365 and Office 365 A3 and A5 customers will get an additional 50GB and 100GB of pooled storage per paid user, respectively
- New storage tools will provide greater visibility into your pooled storage and help you better manage storage across services
- Effective Feb 1, 2024, Office 365 A1 free users will have a maximum limit of 100GB OneDrive storage*
- Additional storage packs will be available for purchase

*In addition to the new A1 OneDrive limit, A1 users will continue to have a maximum limit of 50GB for their primary Exchange mailbox and 50GB for their archive mailbox.

What is pooled storage?
In a pooled storage environment, individual storage resources are grouped together and managed as a single entity. Pooled storage is often used in environments where there's a need for flexible and scalable storage capacity, such as schools.

	ต.ค.65	พ.ย.65	ธ.ค.65	ม.ค.66	ก.พ.66	มี.ค.66	เม.ย.66	พ.ค.66
พื้นที่การใช้งาน One Drive (TB)	84.4	82.5	83.4	84	85.3	99	103	114
	มี.ย.66	ก.ค.66	ส.ค.66					
	117	121	125					

7. สถิติการเข้าใช้งาน RMUTI Connect

ข้อมูลผู้ใช้งานแอปพลิเคชันแยกตามชั่วโมง

ช่วงเวลา	ก.ค.66	ส.ค.66	เพิ่ม / ลด	ร้อยละ เพิ่ม-ลด	หมายเหตุ
	จำนวนผู้ใช้งาน	จำนวนผู้ใช้งาน			
00.00 - 00.59	515	529	14	2.72%	
01.00 - 01.59	203	253	50	24.63%	
02.00 - 02.59	108	162	54	50.00%	
03.00 - 03.59	54	108	54	529.00%	
04.00 - 04.59	37	66	29	78.38%	
05.00 - 05.59	52	51	-1	-1.92%	
06.00 - 06.59	159	143	-16	-10.06%	
07.00 - 07.59	775	342	-433	-55.87%	
08.00 - 08.59	678	1112	434	64.01%	

09.00 - 09.59		785		403	51.34%
10.00 - 10.59		840		544	64.76%
11.00 - 11.59		1890		-588	-31.11%
12.00 - 12.59		2762		-1616	-58.51%
13.00 - 13.59		736		474	64.40%
14.00 - 14.59		1360		-268	-19.71%
15.00 - 15.59		1987		-941	-47.36%
16.00 - 16.59		1515		-579	-38.22%
17.00 - 17.59		896		-226	-25.22%
18.00 - 18.59		688		101	14.68%
19.00 - 19.59		3401		-2731	-80.30%
20.00 - 20.59		1120		-476	-42.50%
21.00 - 21.59		412		256	62.14%
22.00 - 22.59		419		63	15.04%
23.00 - 23.59		342		74	21.64%
รวม		21734	16409	-5325	-24.50%

ช่วงเวลาที่มีผู้ใช้งานมากที่สุด = 10.00 - 10.59 น. จำนวน 1,384 คน

ข้อมูลผู้ใช้งานเทียบจำนวนผู้ใช้ทั้งหมดแยกตามประเภทผู้ใช้

ระดับ	ก.ค.66		ส.ค.66		เพิ่ม / ลด		ร้อยละ เพิ่ม / ลด	
	ติดตั้ง	ออนไลน์	ติดตั้ง	ออนไลน์	ติดตั้ง	ออนไลน์	ติดตั้ง	ออนไลน์
ปริญญาตรีปี 1	4,350	7	7,634	3,316	3,284	3,309	75.49%	47271.43%
ปริญญาตรีปี 2	0	0	192	188	192	188	100.00%	100.00%
ปริญญาตรีปี 3	0	0	158	153	158	153	100.00%	100.00%
ปริญญาตรีปี 4	0	0	49	47	49	47	100.00%	100.00%
ปริญญาตรีปี 5	0	0	0	0	0	0	0.00%	0.00%
ปริญญาตรีปี 6	0	0	0	0	0	0	0.00%	0.00%
ปริญญาตรีปี 7	0	0	0	0	0	0	0.00%	0.00%
ปริญญาตรีปี 8	0	0	0	0	0	0	0.00%	0.00%
ปริญญาโท	34	0	60	28	26	28	76.47%	100.00%
อาจารย์	82	0	72	0	-10	0	-12.20%	0.00%
บุคลากร	254	4	254	43	0	39	0.00%	975.00%
ศิษย์เก่า	0	0	0	0	0	0	0.00%	0.00%
รวม	4,720	11	8,419	3,775	3,699	3,764	78.37%	34218.18%

สัดส่วนการใช้งานบนแอปพลิเคชันแยกฟังก์ชัน

ฟังก์ชัน	ก.ค.66	ส.ค.66	ร้อยละ เพิ่ม-ลด	หมายเหตุ
	ร้อยละการใช้งาน	ร้อยละการใช้งาน		
ปฏิทิน			0.55	
ภารกิจ			-41.55	
กิจกรรม			0	
Helpdesk Support			0	
หน้าหลัก			-9.65	
เข้าสู่ระบบ			1.27	
ออกจากระบบ			-0.13	
ข่าว			1.37	
การแจ้งเตือน			7.23	
ชำระเงิน			2.12	

สถานที่	0	0.41	0.41
คะแนนสะสม	0.76	0.17	-0.59
ข้อมูลส่วนตัว	1.52	2.59	1.07
การจอง	0	40.35	40.35
ขอรางวัล	9.28	0.88	-8.4
การตั้งค่า	0	0.56	0.56
Vote	0.51	0.3	-0.21
บัตร	3.3	5.44	2.14
Game	5.46	3.13	-2.33
Invoice	0	5.61	
Privacy Policy	0	0	0