

สถิติการให้บริการ
งานเทคโนโลยีสารสนเทศ
เดือนกันยายน 2566

บริการให้คำปรึกษา / แก้ไขปัญหา ผ่านเฟสบุ๊ก เมสเซนเจอร์ และอีเมล								
ช่องทางการให้คำปรึกษา / แก้ไขปัญหา (ครั้ง)	ส.ค.66		ก.ย.66		เพิ่ม/ลด (ครั้ง)		ร้อยละ เพิ่ม/ลด	
	บุคลากร	นักศึกษา	บุคลากร	นักศึกษา	บุคลากร	นักศึกษา	บุคลากร	นักศึกษา
เฟสบุ๊ก เมสเซนเจอร์ - เพจงานเทคโนโลยีสารสนเทศ [https://www.facebook.com/ita.rmuti]	4	81	5	92	1	11	25.00%	13.58%
e-Mail								
ita@rmuti.ac.th	14	56	5	38	-9	-18	-64.29%	-32.14%
elearning@rmuti.ac.th	0	0	0	0	0	0	0.00%	0.00%
noc@rmuti.ac.th	0	0	0	0	0	0	0.00%	0.00%
mis@rmuti.ac.th	27	0	19	0	-8	0	-29.63%	0.00%
รวม	45	137	29	130	-16	-7	-35.56%	-5.11%

แยกตามประเภทของปัญหา ที่พบส่วนใหญ่

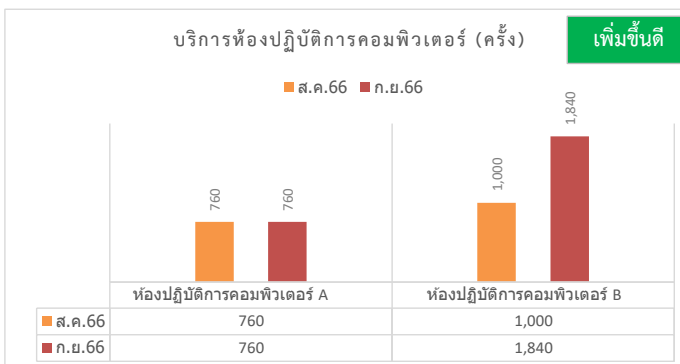
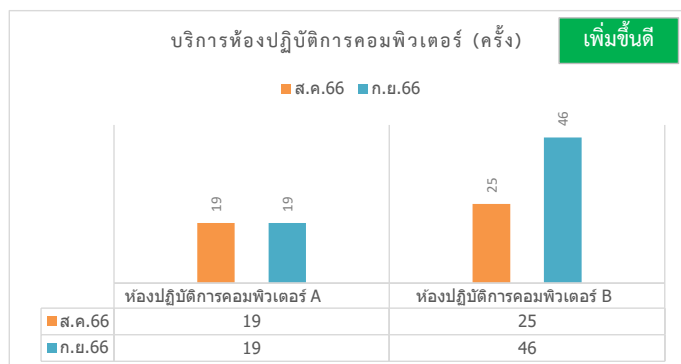
1. เปลี่ยนรหัสผ่านบัญชีสมาชิกอินเทอร์เน็ต ปรับปรุงรหัสนักศึกษา
2. แจ้งเรื่องไม่สามารถเข้าใช้งาน MS Teams ได้
3. การสอบถามการใช้งานระบบ LMS
4. สอบถามการอบรมออนไลน์การใช้งาน Microsoft Education for Students & Educator
5. การแก้ไขข้อมูลระบบ Ess
6. ขอมิพื้นที่เว็บไซต์
7. การเข้าใช้ระบบภายนอก (ไม่เกี่ยวกับงานสำนัก)

รายงานการใช้กระดาษ (แผ่น)

ประเภทกระดาษ	ส.ค. 66			ก.ย. 66			เพิ่ม/ลด	ร้อยละ เพิ่ม/ลด
	Lexmark	Fuji Xerox	ผลรวม	Lexmark	Fuji Xerox	ผลรวม		
กระดาษปกติ	0	65	65	0	20	20	-45	-69.23%
กระดาษ Reuse	0	3	3	0	2	2	-1	-33.33%

แผนงานอิเล็กทรอนิกส์และเทคโนโลยีการศึกษา

1. บริการห้องปฏิบัติการคอมพิวเตอร์



บริการห้องปฏิบัติการ	ส.ค.66		ก.ย.66		จำนวน เพิ่ม/ลด		ร้อยละ เพิ่ม/ลด		หมายเหตุ
	ครั้ง	คน	ครั้ง	คน	ครั้ง	คน	ครั้ง	คน	
ห้องปฏิบัติการคอมพิวเตอร์ A	19	760	19	760	0	0	0.00%	0.00%	
ห้องปฏิบัติการคอมพิวเตอร์ B	25	1,000	46	1,840	21	840	84.00%	84.00%	
รวม	44	1,760	65	2,600	21	840	47.73%	47.73%	

2. บริการระบบจัดการเรียนการสอนออนไลน์

RMUTI LMS

ข้อมูลเดือน กันยายน 2566

ข้อมูล (ระหว่างวันที่ 29-08-2023 ถึง 25-09-2023)

วิทยาเขต	คณะ	ส.ค.66		ก.ย.66		จำนวน เพิ่ม/ลด		ร้อยละ เพิ่ม/ลด	
		ครั้ง	คน	ครั้ง	คน	ครั้ง	คน	ครั้ง	คน
นครราชสีมา	คณะบริหารธุรกิจ	353,860	1,611	352,093	1,215	(1,767)	(396)	-0.50%	-24.58%
	คณะวิทยาศาสตร์และศิลปศาสตร์	102,642	302	17,837	239	(84,805)	(63)	-82.62%	-20.86%
	คณะวิศวกรรมศาสตร์และเทคโนโลยี	263,943	1,513	264,009	1,221	66	(292)	0.03%	-19.30%
	คณะสถาปัตยกรรมศาสตร์และศิลปกรรมสร้างสรรค์	4,580	93	171	9	(4,409)	(84)	-96.27%	-90.32%
	สถาบันสหเวชศาสตร์	83	1	27	1	(56)	-	-67.47%	0.00%
	คณะระบบรางและการขนส่ง	2,166	3	110	2	(2,056)	(1)	-94.92%	-33.33%
รวม		727,274	3,523	634,247	2,687	(93,027)	(836)	-0.13	-0.24
วิทยาเขตขอนแก่น	คณะครุศาสตร์อุตสาหกรรม	4,456	39	122	3	(4,334)	(36)	-0.97	-0.92
	คณะวิศวกรรมศาสตร์	129,138	844	10,320	145	(118,818)	(699)	-0.92	-0.83
	คณะบริหารธุรกิจและเทคโนโลยีสารสนเทศ	63	21	98	16	35	(5)	0.56	-0.24
	สำนักงานวิทยาเขตขอนแก่น					0	0.00	0.00	0.00
รวม		133,657	904	10,540	164	(123,117)	(740)	-0.92	-0.82
วิทยาเขตสกลนคร	คณะอุตสาหกรรมและเทคโนโลยี	41,266	210	42,408	208	1,142	(2)	0.03	-0.01
	คณะทรัพยากรธรรมชาติ	24	2	11	1	(13)	(1)	-0.54	-0.50
	สำนักงานวิทยาเขตสกลนคร					-	-	0.00	0.00
รวม		41,290	212	42,419	209	1,129	(3)	0.03	-0.01
วิทยาเขตสุรินทร์	คณะเกษตรศาสตร์และเทคโนโลยี	2,391	61	1,359	47	(1,032)	(14)	-0.43	-0.23
	คณะเทคโนโลยีการจัดการ	31,130	205	27,284	198	(3,846)	(7)	-0.12	-0.03
	สำนักงานวิทยาเขตสุรินทร์			1	1	1	1	1.00	1.00
รวม		33,521	266	28,644	246	(4,877)	(20)	-0.15	-0.08
วิทยาเขตร้อยเอ็ด	-	0	0	0	0	0	0	0.00	0.00
รวม		0	0	0	0	0	0	0.00	0.00
	สำนักงานผู้อำนวยการ					0	0	0.00	0.00

อื่นๆ	สำนักงานอธิการบดี	566	2	583	2	17	0	0.03	0.00
	สำนักวิทยบริการและเทคโนโลยีสารสนเทศ	48	5	147	4	99	-1	2.06	-0.20
	สำนักส่งเสริมวิชาการและงานทะเบียน			17	1	17	1	1.00	1.00
	สำนักงานคณบดี คณะเทคโนโลยีการจัดการ					0	0	0.00	0.00
	งานบริการการศึกษา					0	0	0.00	0.00
	งานบริหารทรัพยากร					0	0	0.00	0.00
	Admin, Guest	573	2			-573	-2	-1.00	-1.00
รวม	1,187	9	747	7	(440)	(2)	-0.37	-0.22	
รวมทุกวิทยาเขต	936,929	4,914	716,597	3,313	-220,332	-1,601	0	0	

10 รายวิชาที่มีผู้เข้าใช้งานใน 29 สิงหาคม 2566 จนถึงวันที่ 25 กันยายน 2566 มากที่สุด

อันดับ	คณะ/หน่วยงาน	สาขา	ชื่อรายวิชา	จำนวนใช้งาน (ครั้ง)	จำนวนใช้งาน (คน)
1	หมวดวิชาพื้นฐานทางวิศวกรรม		วัสดุวิศวกรรม	106,225	628
2	1500 คณะบริหารธุรกิจ	สาขาวิชาระบบสารสนเทศ	โครงสร้างข้อมูลและอัลกอริทึม / ผศ.เพ็ญศิริ โพธิ์ย่า	52,394	47
3	1500 คณะบริหารธุรกิจ	สาขาวิชาระบบสารสนเทศ	1/2566 : 01-406-090-101 Digital Technology for Business	46,377	86
4	1700 คณะวิศวกรรมศาสตร์และเทคโนโลยี	สาขาวิชาวิศวกรรมอุตสาหการ	03-407-050-101 Engineering Drawing/อ.ภูมิบุญ พลต่าง	29,501	79
5	1700 คณะวิศวกรรมศาสตร์และเทคโนโลยี	สาขาวิชาวิศวกรรมคอมพิวเตอร์	Data Structure and Algorithm & Laboratory / อ.สุภัทรา เกิดเมฆ	27,286	61
6	1500 คณะบริหารธุรกิจ	สาขาวิชาระบบสารสนเทศ	การจัดการสารสนเทศเพื่อการตัดสินใจ/ผศ.เพ็ญศิริ โพธิ์ย่า	26,893	71
7	2300 คณะเทคโนโลยีการจัดการ	สาขาการจัดการ	Business Law(ผศ.เฉลิมเจษฎ์ สมานหัตถ์)	25,817	168
8	1700 คณะวิศวกรรมศาสตร์และเทคโนโลยี	สาขาวิชาวิศวกรรมคอมพิวเตอร์	Data Communication / อ.ประกาย นาคี	23,046	36
9	1700 คณะวิศวกรรมศาสตร์และเทคโนโลยี	สาขาวิชาวิศวกรรมคอมพิวเตอร์	Object-oriented Programming(CPE) (อ.ทิพา กองศรีมา)	22,938	52
10	1700 คณะวิศวกรรมศาสตร์และเทคโนโลยี	สาขาวิชาวิศวกรรมคอมพิวเตอร์	การโปรแกรมคอมพิวเตอร์ (CPE) / อ.ทิพา กองศรีมา	21,035	83

บริการระบบจัดการเรียนการสอนออนไลน์ RMUTI LMS	ส.ค.66	ก.ย.66	จำนวน เพิ่ม/ลด	ร้อยละ เพิ่ม/ลด	หมายเหตุ
จำนวนรายวิชาที่มีทั้งหมดในระบบ	1,774	1,778	4	0.22%	

รายวิชาที่เพิ่มใหม่ระหว่างวันที่ 29 สิงหาคม 2566 ถึง วันที่ 25 กันยายน 2566 มี 4 รายวิชา

ลำดับ	คณะ	สาขา/สำนัก	ชื่อรายวิชา
1	1700 คณะวิศวกรรมศาสตร์และเทคโนโลยี	สาขาวิชาวิศวกรรมสำรวจ	การสำรวจรังวัดที่ดิน
2		สำนักวิทยบริการและเทคโนโลยีสารสนเทศ	การบำรุงรักษาทางรถไฟ
3	1700 คณะวิศวกรรมศาสตร์และเทคโนโลยี	สาขาวิชาวิศวกรรมสำรวจ	เขียนแบบวิศวกรรม
4	1900 สถาบันสหบรรพชาศรัทธา	สาขาวิชาช่างเทคนิคระบบขนส่งทางราง	การวิเคราะห์ความเสียหายทางรถไฟ
5			
6			
7			
8			
9			
10			

จำนวนสมาชิกในระบบ	2568	คน
รายวิชาที่อยู่ในระบบ	10	รายวิชา

จำนวนสมาชิก



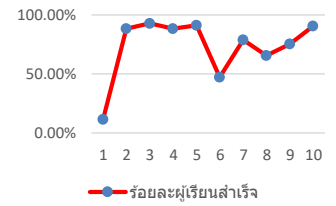
1 2 3 4 5 6 7 8 9 10

ผู้เรียนสำเร็จ



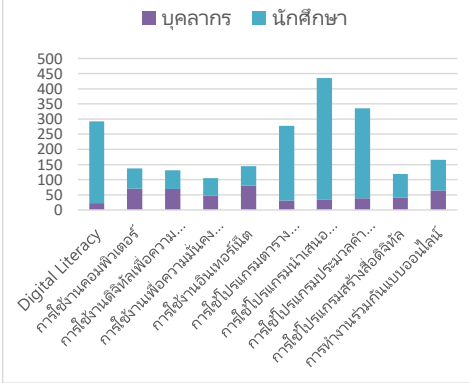
1 2 3 4 5 6 7 8 9 10

ร้อยละผู้เรียนสำเร็จ



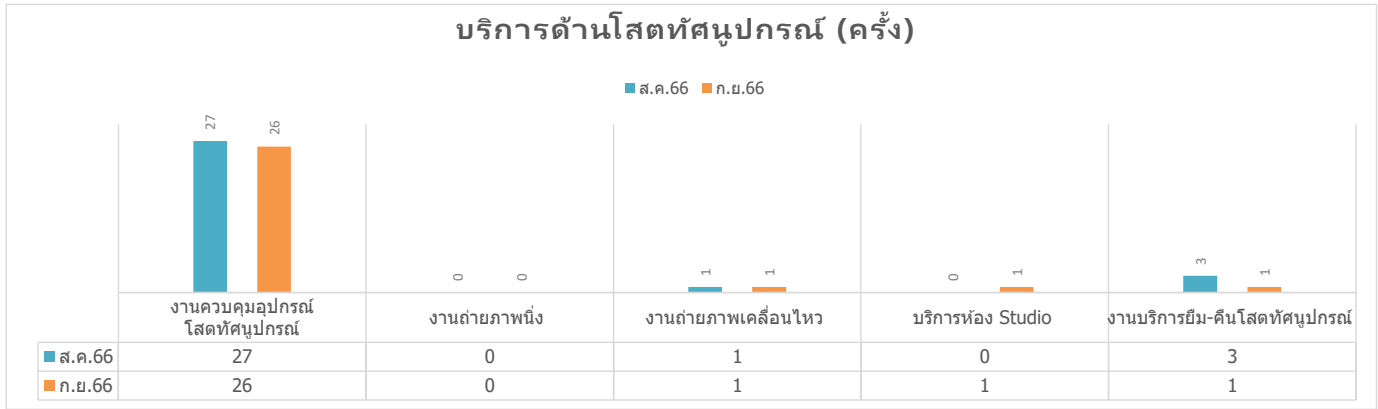
ลำดับ	วิชา	จำนวนสมาชิก	ผู้เรียนสำเร็จ	บุคลากร	นักศึกษา	ร้อยละผู้เรียนสำเร็จ
1	Digital Literacy	2568	293	23	270	11.41%
2	การใช้งานคอมพิวเตอร์	155	137	70	67	88.39%
3	การใช้งานดิจิทัลเพื่อความปลอดภัย	141	131	69	62	92.91%
4	การใช้งานเพื่อความมั่นคงปลอดภัย	119	105	47	58	88.24%
5	การใช้งานอินเทอร์เน็ต	159	145	80	64	91.19%
6	การใช้โปรแกรมตารางคำนวณ (Excel)	590	278	31	247	47.12%
7	การใช้โปรแกรมนำเสนอผลงาน (PowerPoint)	552	435	35	400	78.80%
8	การใช้โปรแกรมประมวลคำแบบพิเศษ (Word)	513	336	39	297	65.50%
9	การใช้โปรแกรมสร้างสื่อดิจิทัล	158	119	41	78	75.32%
10	การทำงานร่วมกันแบบออนไลน์	183	166	64	102	90.71%
		5,138	2,145	499	1,645	

กราฟแสดงข้อมูลผู้เรียน



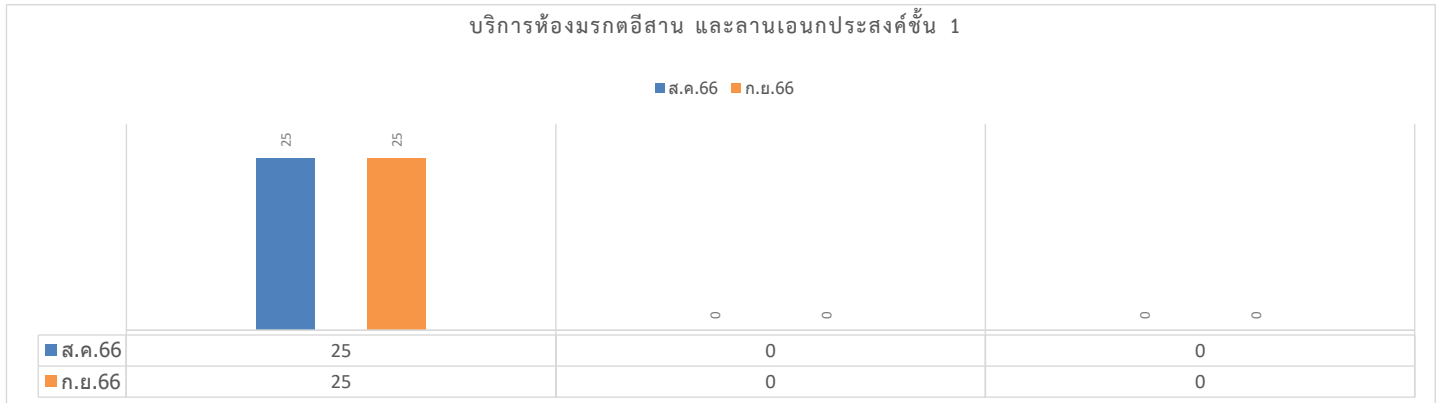
สถิติการให้บริการระบบ SPOC									
วิชา	ส.ค.66		ก.ย.66		จำนวน เพิ่ม/ลด(ครั้ง)		ร้อยละ เพิ่ม/ลด		หมายเหตุ
	ครั้ง	คน	ครั้ง	คน	ครั้ง	คน	ครั้ง	คน	
วัสดุวิศวกรรม	0	0	0	0	0	0	0.00%	0.00%	ยังไม่มีผู้ใช้งาน
วิชา การเป็นผู้ประกอบการและการสร้างธุรกิจใหม่	0	0	0	0	0	0	0.00%	0.00%	ยังไม่มีผู้ใช้งาน
กฎหมายธุรกิจและการภาษีอากร	0	0	0	0	0	0	0.00%	0.00%	ยังไม่มีผู้ใช้งาน
การจัดการดำเนินงาน	0	0	0	0	0	0	0.00%	0.00%	ยังไม่มีผู้ใช้งาน
เทคโนโลยีดิจิทัลเพื่อธุรกิจ	0	0	0	0	0	0	0.00%	0.00%	ยังไม่มีผู้ใช้งาน
รายวิชา หลักการตลาด	0	0	0	0	0	0	0.00%	0.00%	ยังไม่มีผู้ใช้งาน
รายวิชา การบัญชีการเงิน	0	0	0	0	0	0	0.00%	0.00%	ยังไม่มีผู้ใช้งาน
รายวิชา องค์การและการจัดการ	0	0	0	0	0	0	0.00%	0.00%	ยังไม่มีผู้ใช้งาน

3. บริการด้านโสตทัศนูปกรณ์



บริการด้านโสตทัศนูปกรณ์ (ครั้ง)	ส.ค.66	ก.ย.66	จำนวน เพิ่ม/ลด(ครั้ง)	ร้อยละ เพิ่ม/ลด	หมายเหตุ
งานควบคุมอุปกรณ์โสตทัศนูปกรณ์	27	26	-1	-3.70%	
งานถ่ายภาพนิ่ง	0	0	0	0.00%	
งานถ่ายภาพเคลื่อนไหว	1	1	0	0.00%	
บริการห้อง Studio	0	1	1	100.00%	
งานบริการยืม-คืนโสตทัศนูปกรณ์	3	1	-2	-66.67%	
รวม	31	29	-2	-6.45%	

4. บริการห้องมรดกอีสาน และลานเอนกประสงค์ชั้น 1



บริการห้องมรดก อีสาน	ส.ค.66			ก.ย.66			จำนวน เพิ่ม/ลด			ร้อยละ เพิ่ม/ลด		
	ครั้ง	วัน	คน	ครั้ง	วัน	คน	ครั้ง	วัน	คน	ครั้ง	วัน	คน
ห้องประชุมมรดกอีสาน	25	18	3,540	25	16	2,630	0	-2	-910	0.00%	-11.11%	-25.71%
ลานเอนกประสงค์ชั้น 1	0	0	0	0	0	0	0	0	0	0.00%	0.00%	0.00%
ห้องประชุมมรดกอีสาน และลานเอนกประสงค์ ชั้น 1	0	0	0	0	0	0	0	0	0	0.00%	0.00%	0.00%
รวม	25	18	3,540	25	16	2,630	0	-2	-910	0.00%	-11.11%	-25.71%

แผนงานวิศวกรรมเครือข่าย

1. บริการเครือข่ายอินเทอร์เน็ต

วิทยาเขต	บริการเครือข่ายอินเทอร์เน็ต	ส.ค.66		ก.ย.66		จำนวน เพิ่ม/ลด		ร้อยละ เพิ่ม/ลด	
		ครั้ง	คน	ครั้ง	คน	ครั้ง	คน	ครั้ง	คน
ศูนย์กลางนครราชสีมา	เครือข่ายแบบไร้สาย (WiFi)	1,840,849	23,294	1,970,490	24,378	129,641	1,084	7.04%	4.65%
	เครือข่ายแบบสาย (Lan)	15,806	2,455	19,875	2,901	4,069	446	25.74%	18.17%
	เครือข่ายส่วนตัวเสมือน (VPN)	1,630	94	1,193	81	-437	-13	-26.81%	-13.83%
วิทยาเขตสุรินทร์	เครือข่ายแบบไร้สาย (WiFi)	609,804	4,691	507,026	4,821	-102,778	130	-16.85%	2.77%
	เครือข่ายส่วนตัวเสมือน (VPN)		22		18		-4		-18.18%
วิทยาเขตขอนแก่น	เครือข่ายแบบไร้สาย (WiFi)	1,538,762	12,011	1,435,906	11,317	-102,856	-694	-6.68%	-5.78%
	เครือข่ายส่วนตัวเสมือน (VPN)		5		4		-1		-20.00%
วิทยาเขตสกลนคร	เครือข่ายแบบไร้สาย (WiFi)	396,984	3,971	358,911	4,201	-38,073	230	-9.59%	5.79%
	เครือข่ายส่วนตัวเสมือน (VPN)		15		15		0		0.00%
วิทยาเขตร้อยเอ็ด	เครือข่ายแบบไร้สาย (WiFi)	237	42	769	22	532	-20	224.47%	-47.62%
ศูนย์หนองระเวียง	เครือข่ายแบบไร้สาย (WiFi)	292,143	2,708	267,155	2,920	-24,988	212	-8.55%	7.83%
	VPN จากบริษัท		3		3		0		0.00%
รวมเครือข่ายแบบไร้สาย (WiFi)		4,678,779	46,717	4,540,257	47,659	-138,522	942	-2.96%	2.02%
รวมเครือข่ายแบบสาย (Lan)		15,806	2,455	19,875	2,901	4,069	446	25.74%	18.17%
รวมเครือข่ายส่วนตัวเสมือน (VPN)		1,630	139	1,193	121	-437	-18	-26.81%	-12.95%

2. บริการระบบ OneService

วิทยาเขต	บริการระบบ OneService (แจ้งซ่อม : ครั้ง)	ส.ค.66	ก.ย.66	จำนวน เพิ่ม / ลด	ร้อยละ เพิ่ม / ลด	หมายเหตุ
ศูนย์กลางนครราชสีมา	OS และ Application Software	10	6	-4	-40.00%	
	Hardware	1	2	1	100.00%	
	Internet และ Network	11	8	-3	-27.27%	
	โทรศัพท์ VOIP	4	1	-3	-75.00%	
	ระบบสารสนเทศเพื่อการบริหาร	1	0	-1	-100.00%	
	E-learning	0	0	0	0.00%	
รวม		27	17	-10	-37.04%	
วิทยาเขตสุรินทร์	OS และ Application Software	0	0	0	0.00%	
	Hardware	0	0	0	0.00%	
	Internet และ Network	0	0	0	0.00%	
	โทรศัพท์ VOIP	0	0	0	0.00%	
	ระบบสารสนเทศเพื่อการบริหาร	0	0	0	0.00%	
	E-learning	0	0	0	0.00%	
รวม		0	0	0	0.00%	
วิทยาเขตขอนแก่น	OS และ Application Software	0	0	0	0.00%	
	Hardware	0	0	0	0.00%	
	Internet และ Network	0	0	0	0.00%	
	โทรศัพท์ VOIP	0	0	0	0.00%	
	ระบบสารสนเทศเพื่อการบริหาร	0	0	0	0.00%	
	E-learning	0	0	0	0.00%	
รวม		0	0	0	0.00%	
วิทยาเขตสกลนคร	OS และ Application Software	0	0	0	0.00%	
	Hardware	0	0	0	0.00%	
	Internet และ Network	0	0	0	0.00%	
	โทรศัพท์ VOIP	0	0	0	0.00%	
	ระบบสารสนเทศเพื่อการบริหาร	0	0	0	0.00%	

E-learning	0	0	0	0.00%	
รวม	0	0	0	0.00%	
รวมทุกวิทยาเขต	27	17	-10	-37.04%	

3. บริการการใช้งานเครือข่าย

ปริมาณการใช้งานเครือข่าย	ส.ค.66	ก.ย.66	จำนวน เพิ่ม/ลด	ร้อยละ เพิ่ม/ลด	ปริมาณ BW ที่ใช้ (%)	ปริมาณ BW คงเหลือ (%)	หมายเหตุ
ปริมาณการ Downloads (Mbps) เฉลี่ย	516	690	174	33.72%	6.9	93.1	BW สูงสุด = 10 Gbps
ปริมาณการ Upload (Mbps) เฉลี่ย	94	121	27	28.72%	1.21	98.79	
ปริมาณการ Downloads (Mbps) สูงสุด	2290	2,390	100	4.37%	23.9	76.1	
ปริมาณการ Upload (Mbps) สูงสุด	648	676	28	4.32%	6.76	93.24	

4. บริการ VoIP

บริการ VoIP (เครื่อง)	ส.ค.66	ก.ย.66	ติดตั้งทั้งหมด	คงเหลือ	หมายเหตุ
VoIP จำนวน 65 เครื่อง	0	0	63	0	2 เครื่องสำรอง

5. บริการโปรแกรม Anti Virus

วิทยาเขต	บริการโปรแกรม Anti Virus	ส.ค.66	ก.ย.66	จำนวน เพิ่ม/ลด	ร้อยละ เพิ่ม/ลด	การใช้งาน (%)
ศูนย์กลางนครราชสีมา	ปริมาณการติดตั้งและใช้งาน (เครื่อง)	380	381	1	0.26%	10.05
วิทยาเขตสุรินทร์	ปริมาณการติดตั้งและใช้งาน (เครื่อง)	94	94	0	0.00%	
วิทยาเขตขอนแก่น	ปริมาณการติดตั้งและใช้งาน (เครื่อง)	93	93	0	0.00%	
วิทยาเขตสกลนคร	ปริมาณการติดตั้งและใช้งาน (เครื่อง)	35	35	0	0.00%	
รวม		602	603	1	0.17%	
ศูนย์กลางนครราชสีมา	ปริมาณไวรัสที่ตรวจพบ (ตัว)	356	417	61	17.13%	
วิทยาเขตสุรินทร์	ปริมาณไวรัสที่ตรวจพบ (ตัว)	74	22	-52	-70.27%	
วิทยาเขตขอนแก่น	ปริมาณไวรัสที่ตรวจพบ (ตัว)	17,457	4,539	-12,918	-74.00%	
วิทยาเขตสกลนคร	ปริมาณไวรัสที่ตรวจพบ (ตัว)	6	8	2	33.33%	
รวม		17,893	4,986	-12,907	-72.13%	

6

6. บริการ Google Workspace for Education

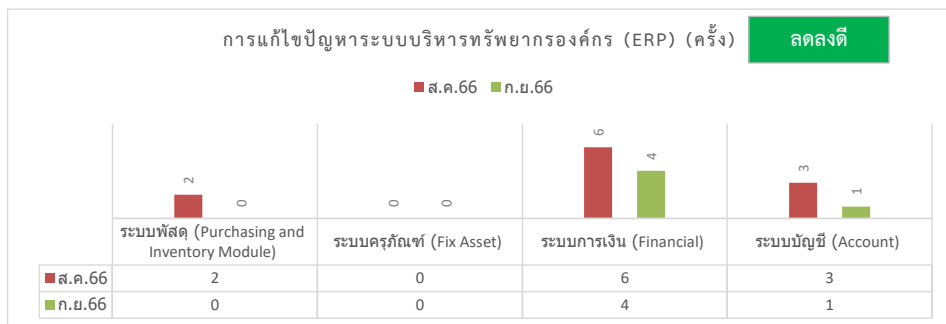
บริการ Google Workspace for Education (นับจากผู้ใช้สูงสุด)	ส.ค.66	ก.ย.66	จำนวน เพิ่ม/ลด	ร้อยละ เพิ่ม/ลด	หมายเหตุ
จำนวนบัญชีผู้ใช้ (คน)	55,266	55,324	58	0.10%	
พื้นที่เก็บข้อมูลที่ใช้งาน (TB)	41	42	1	2.44%	130-166
Gmail (คน)	6,929	7,990	1,061	15.31%	
Google Drive (คน)	5,817	7,617	1,800	30.94%	
Google Meet (คน)	831	1,325	494	59.45%	
Google Hangouts (คน)	28	29	1	3.57%	
Google Calendar (คน)	5,007	4,823	-184	-3.67%	
Google Classroom (คน)	1,911	2,403	492	25.75%	

รายงานผลการให้บริการเครื่องอ่านบัตรประชาชนแบบอนกประสงค์

รายการ	ผลการดำเนินงาน
เครื่องอ่านบัตรประชาชนแบบอนกประสงค์ (Smart card Reader)	จำนวน 20 เครื่อง ให้บริการแล้ว จำนวน 11 เครื่อง คงเหลือ จำนวน 9 เครื่อง

แผนงานระบบสารสนเทศเพื่อการบริหาร

1. การแก้ไขปัญหาระบบบริหารทรัพยากรองค์กร (ERP)

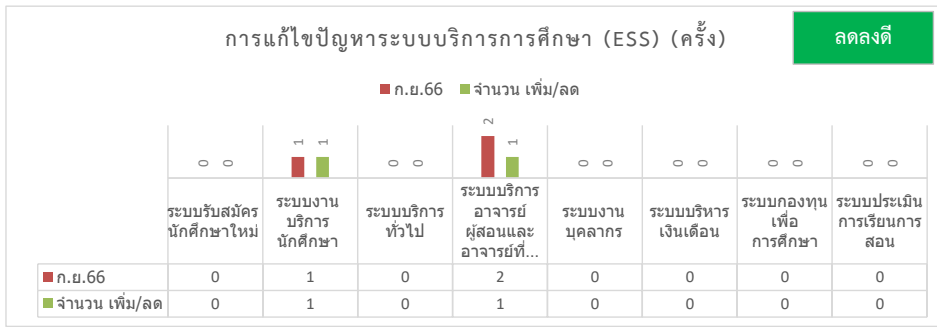


การแก้ไขปัญหา ERP (ครึ่ง)	
จำนวนปัญหาที่เกิดขึ้น	5
ปัญหาเพิ่ม / ลด	-6
ร้อยละ ปัญหาเพิ่ม / ลด	-54.55%
ดำเนินการแก้ไข	5
อยู่ระหว่างดำเนินการ	0
ร้อยละ การแก้ไข	100.00%

การแก้ไขปัญหาระบบบริหารทรัพยากรองค์กร (ERP) (ครึ่ง)	ส.ค.66	ก.ย.66	จำนวนเพิ่ม/ลด	ร้อยละเพิ่ม/ลด	ดำเนินการแก้ไข	อยู่ระหว่างดำเนินการ	ร้อยละการแก้ไขปัญหา	หมายเหตุ
ระบบพัสดุ (Purchasing and Inventory Module)	2	0	-2	-100.00%	0	0	0.00%	
ระบบครุภัณฑ์ (Fix Asset)	0	0	0	0.00%	0	0	0.00%	
ระบบการเงิน (Financial)	6	4	-2	-33.33%	4	0	100.00%	
ระบบบัญชี (Account)	3	1	-2	-66.67%	1	0	100.00%	
รวม	11	5	-6	-54.55%	5	0	100.00%	

จำนวนการเข้าใช้งานระบบบริหารทรัพยากรองค์กร (ERP) ครึ่ง	Module	ส.ค.66	ก.ย.66	เพิ่ม/ลด	ร้อยละเพิ่ม/ลด	หมายเหตุ
นครราชสีมา	ระบบจัดซื้อ - จัดจ้าง (พัสดุกกลาง)	130	50	-80	-62%	
	ระบบจัดซื้อ - จัดจ้าง (ผู้ใช้งานทั่วไป)	451	350	-101	-22%	
	ระบบบัญชี	250	300	50	20%	
	ระบบการเงิน	71	150	79	111%	
	ระบบครุภัณฑ์	2	5	3	150%	
	รวม	904	855	-49	-5%	
สุรินทร์	ระบบจัดซื้อ - จัดจ้าง (พัสดุกกลาง)	77	30	-47	-61%	
	ระบบจัดซื้อ - จัดจ้าง (ผู้ใช้งานทั่วไป)	121	70	-51	-42%	
	ระบบบัญชี	132	200	68	52%	
	ระบบการเงิน	35	50	15	43%	
	ระบบครุภัณฑ์	1	0	-1	-100%	
	รวม	366	350	-16	-4%	
ขอนแก่น	ระบบจัดซื้อ - จัดจ้าง (พัสดุกกลาง)	17	11	-6	-35%	
	ระบบจัดซื้อ - จัดจ้าง (ผู้ใช้งานทั่วไป)	20	8	-12	-60%	
	ระบบบัญชี	295	350	55	19%	
	ระบบการเงิน	5	4	-1	-20%	
	ระบบครุภัณฑ์	1	1	0	0%	
	รวม	338	374	36	11%	
สกลนคร	ระบบจัดซื้อ - จัดจ้าง (พัสดุกกลาง)	155	90	-65	-42%	
	ระบบจัดซื้อ - จัดจ้าง (ผู้ใช้งานทั่วไป)	61	35	-26	-43%	
	ระบบบัญชี	145	212	67	46%	
	ระบบการเงิน	35	50	15	43%	
	ระบบครุภัณฑ์	23	15	-8	-35%	
	รวม	419	402	-17	-4%	
	รวมทั้งหมด	2,027	1,981	-46	-2%	

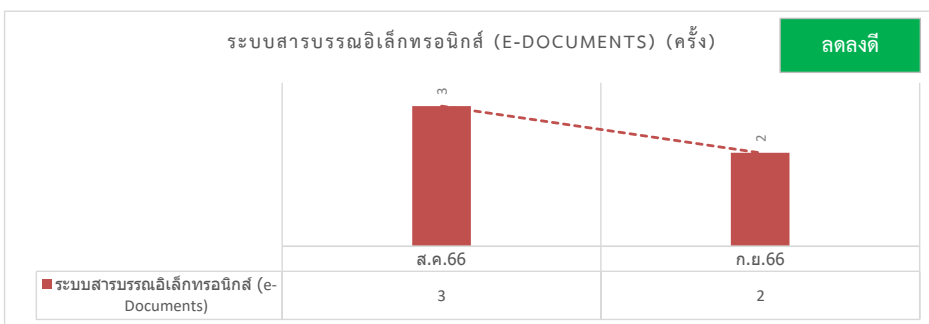
2. การแก้ไขปัญหาาระบบบริการการศึกษา (ESS)



การแก้ไขปัญหา ESS (ครั้ง)	
จำนวนปัญหาที่เกิดขึ้น	1
ปัญหาเพิ่ม / ลด	1
ร้อยละ ปัญหาเพิ่ม / ลด	300.00%
ดำเนินการแก้ไข	0
อยู่ระหว่างดำเนินการ	0
ร้อยละ การแก้ไข	100.00%

การแก้ไขปัญหาาระบบบริการการศึกษา (ESS) (ครั้ง)	ส.ค.66	ก.ย.66	จำนวนเพิ่ม/ลด	ร้อยละเพิ่ม/ลด	ดำเนินการแก้ไขเรียบร้อย	อยู่ระหว่างดำเนินการ	ร้อยละของการแก้ไขปัญหา	หมายเหตุ
ระบบรับสมัครนักศึกษาใหม่	0	0	0	0.00%	0	0	0.00%	
ระบบงานบริการนักศึกษา	0	1	1	100.00%	1	0	100.00%	
ระบบบริการทั่วไป	0	0	0	0.00%	0	0	0.00%	
ระบบบริการอาจารย์ผู้สอนและอาจารย์ที่ปรึกษา	1	2	1	100.00%	2	0	100.00%	
ระบบงานบุคลากร	0	0	0	0.00%	0	0	0.00%	
ระบบบริหารเงินเดือน	1	0	0	-100.00%	0	1	0.00%	
ระบบกองทุนเพื่อการศึกษา	0	0	0	0.00%	0	0	0.00%	
ระบบประเมินการเรียนการสอน	0	0	0	0.00%	0	0	0.00%	
รวม	2	3	1	50.00%	3	0	100.00%	

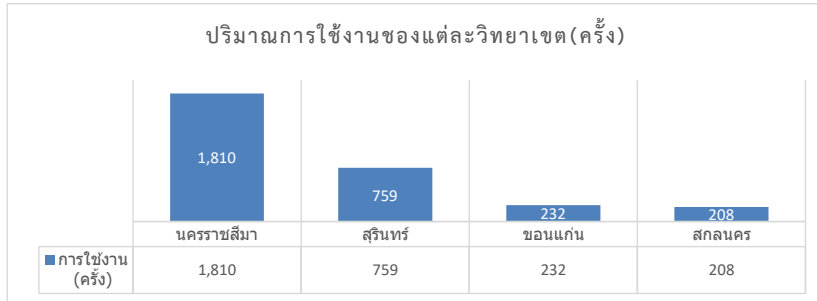
3. การแก้ไขปัญหาาระบบสารบรรณอิเล็กทรอนิกส์ (e-Documents)



การแก้ไขปัญหา e-Doc (ครั้ง)	
จำนวนปัญหาที่เกิดขึ้น	2
ปัญหาเพิ่ม / ลด	-1
ร้อยละ ปัญหาเพิ่ม / ลด	-33.33%
ดำเนินการแก้ไข	2
อยู่ระหว่างดำเนินการ	0
ร้อยละ การแก้ไข	100.00%

การแก้ไขปัญหาาระบบสารบรรณอิเล็กทรอนิกส์ (e-Documents) (ครั้ง)	ส.ค.66	ก.ย.66	จำนวนเพิ่ม/ลด	ร้อยละเพิ่ม/ลด	ดำเนินการแก้ไขเรียบร้อย	อยู่ระหว่างดำเนินการ	ร้อยละของการแก้ไขปัญหา	หมายเหตุ
ระบบสารบรรณอิเล็กทรอนิกส์ (e-Documents)	3	2	-1	-33.33%	2	0	100.00%	

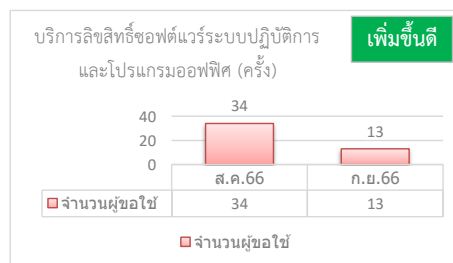
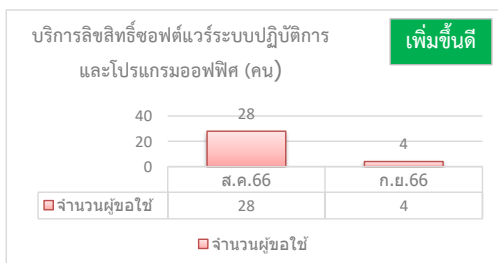
4. สถิติการใช้งานระบบสารบรรณอิเล็กทรอนิกส์ (e-Documents)



วิทยาเขต	การใช้งาน (ครั้ง)	การใช้งาน เพิ่ม/ลด	ร้อยละ เพิ่ม/ลด	หมายเหตุ
นครราชสีมา	1,810	-222	-10.93	
สุรินทร์	759	-76	-9.10	
ขอนแก่น	232	-33	-12.45	
สกลนคร	208	-6	-2.80	
รวม	3,009	-337	-10.07%	

วิทยาเขต	สถิติการใช้งานระบบสารบรรณอิเล็กทรอนิกส์ (e-Documents) (ครั้ง)	ส.ค.66	ก.ย.66	จำนวน เพิ่ม/ลด	ร้อยละเพิ่ม/ลด	หมายเหตุ
ศูนย์กลาง นครราชสีมา	สำนักส่งเสริมวิชาการและงานทะเบียน	187	208	21	11.23%	
	สำนักงานอธิการบดี	588	547	-41	-6.97%	
	คณะบริหารธุรกิจ	123	107	-16	-13.01%	
	คณะวิทยาศาสตร์และศิลปศาสตร์	269	262	-7	-2.60%	
	คณะวิศวกรรมศาสตร์และเทคโนโลยี	300	245	-55	-18.33%	
	สำนักวิทยบริการและเทคโนโลยีสารสนเทศ	97	62	-35	-36.08%	
	คณะสถาปัตยกรรมศาสตร์และศิลปกรรมสร้างสรรค์	52	33	-19	-36.54%	
	สถาบันวิจัยและพัฒนา	64	70	6	9.38%	
	สารบรรณ มทร.อีสาน นครราชสีมา	173	114	-59	-34.10%	
	เจ้าหน้าที่ดูแลระบบ	66	46	-20	-30.30%	
สถาบันสหบรรณศาสตร์	113	116	3	2.65%		
รวม		2,032	1,810	-222	-10.93%	
สุรินทร์	สารบรรณกลาง วิทยาเขตสุรินทร์	80	55	-25	-31.25%	
	สำนักงานวิทยาเขตสุรินทร์	154	143	-11	-7.14%	
	คณะเกษตรศาสตร์และเทคโนโลยี	436	426	-10	-2.29%	
	คณะเทคโนโลยีการจัดการ	165	135	-30	-18.18%	
รวม		835	759	-76	-9.10%	
ขอนแก่น	สารบรรณกลาง วิทยาเขตขอนแก่น	10	20	10	100.00%	
	สำนักงานวิทยาเขตขอนแก่น	94	101	7	7.45%	
	คณะครุศาสตร์อุตสาหกรรม	71	55	-16	-22.54%	
	คณะวิศวกรรมศาสตร์	62	34	-28	-45.16%	
	คณะบริหารธุรกิจและเทคโนโลยีสารสนเทศ	28	22	-6	-21.43%	
รวม		265	232	-33	-12.45%	
สกลนคร	สารบรรณกลาง วิทยาเขตสกลนคร	12	7	-5	-41.67%	
	สำนักงานวิทยาเขตสกลนคร	97	93	-4	-4.12%	
	คณะทรัพยากรธรรมชาติ	24	28	4	16.67%	
	คณะอุตสาหกรรมและเทคโนโลยี	81	80	-1	-1.23%	
รวม		214	208	-6	-2.80%	
รวมทุกวิทยาเขต		3,346	3,009	-337	-10.07%	

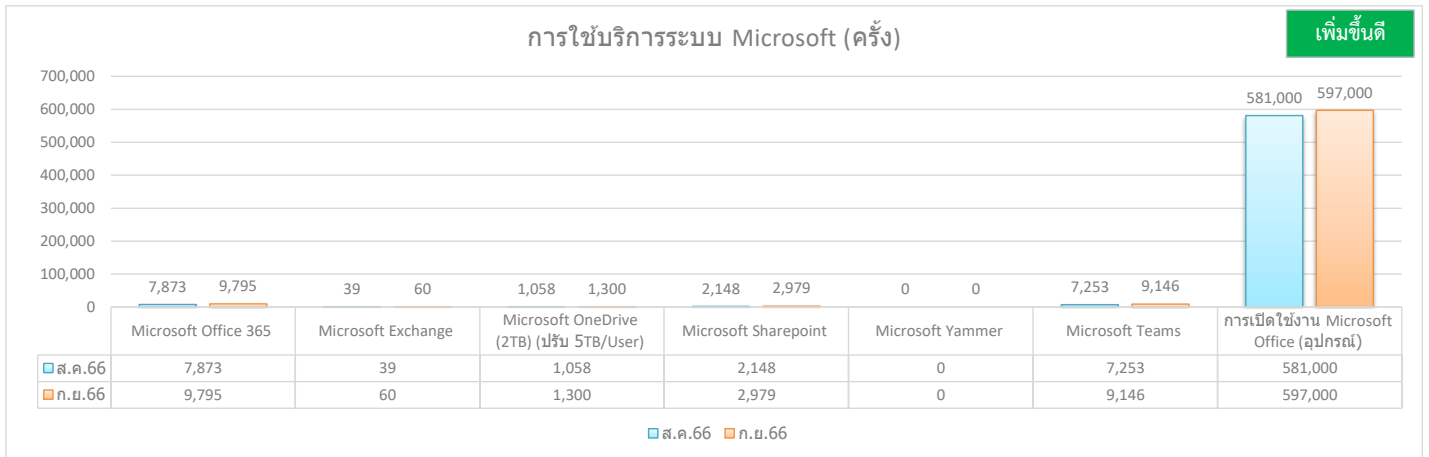
5. บริการลิขสิทธิ์ซอฟต์แวร์ระบบปฏิบัติการและโปรแกรมออฟฟิศ



สถิติรวม	
รวมจำนวนผู้ใช้งาน (ครั้ง)	1,186
รวมจำนวนผู้ใช้งาน (คน)	464

บริการลิขสิทธิ์ซอฟต์แวร์ระบบปฏิบัติการและโปรแกรมออฟฟิศ	ส.ค.66		ก.ย.66		จำนวน เพิ่ม/ลด		ร้อยละ เพิ่ม/ลด	
	คน	ครั้ง	คน	ครั้ง	คน	ครั้ง	คน	ครั้ง
จำนวนผู้ขอใช้	28	34	4	13	-24	-21	-85.71%	-61.76%

6. การใช้บริการระบบ Microsoft



การใช้บริการระบบ Microsoft (ครั้ง)	ส.ค.66	ก.ย.66	จำนวน เพิ่ม/ลด	ร้อยละ เพิ่ม/ลด
Microsoft Office 365	7,873	9,795	1,922	24.41%
Microsoft Exchange	39	60	21	53.85%
Microsoft OneDrive (2TB) (ปรับ 5TB/User)	1,058	1,300	242	22.87%
Microsoft Sharepoint	2,148	2,979	831	38.69%
Microsoft Yammer	0	0	0	0.00%
Microsoft Teams	7,253	9,146	1,893	26.10%
การเปิดใช้งาน Microsoft Office (อุปกรณ์)	581,000	597,000	16,000	2.75%

Information management & guidance

Introduction Understand usage Set storage limits Reduce storage Expand storage Best practices

Microsoft 365 storage guidelines

- Beginning at contract renewal (no sooner than August 1, 2024) all school tenants will receive 100TB of free pooled storage*
- Microsoft 365 and Office 365 A3 and A5 customers will get an additional 50GB and 100GB of pooled storage per paid user, respectively
- New storage tools will provide greater visibility into your pooled storage and help you better manage storage across services
- Effective Feb 1, 2024, Office 365 A1 free users will have a maximum limit of 100GB OneDrive storage*
- Additional storage packs will be available for purchase

*In addition to the new A1 OneDrive limit, A1 users will continue to have a maximum limit of 50GB for their primary Exchange mailbox and 50GB for their archive mailbox.

What is pooled storage?

In a pooled storage environment, individual storage resources are grouped together and managed as a single entity. Pooled storage is often used in environments where there's a need for flexible and scalable storage capacity, such as schools.

	ต.ค.65	พ.ย.65	ธ.ค.65	ม.ค.66	ก.พ.66	มี.ค.66	เม.ย.66	พ.ค.66
พื้นที่การใช้งาน One Drive (TB)	84.4	82.5	83.4	84	85.3	99	103	114
	มี.ย.66	ก.ค.66	ส.ค.66	Sep-66				
	117	121	125	129				

7. สถิติการเข้าใช้งาน RMUTI Connect

ข้อมูลผู้ใช้งานแอปพลิเคชันแยกตามชั่วโมง

ช่วงเวลา	ส.ค.66	ก.ย.66	เพิ่ม / ลด	ร้อยละ เพิ่ม-ลด	หมายเหตุ
	จำนวนผู้ใช้งาน	จำนวนผู้ใช้งาน			
00.00 - 00.59	529	234	-295	-55.77%	
01.00 - 01.59	253	146	-107	-42.29%	
02.00 - 02.59	162	117	-45	-27.78%	
03.00 - 03.59	108	98	-10	529.00%	
04.00 - 04.59	66	63	-3	-4.55%	
05.00 - 05.59	51	100	49	96.08%	
06.00 - 06.59	143	156	13	9.09%	
07.00 - 07.59	342	231	-111	-32.46%	
08.00 - 08.59	1112	271	-841	-75.63%	

09.00 - 09.59	1188	470	-718	-60.44%	ช่วงเวลาที่มีผู้ใช้งานมากที่สุด = 15.00 - 15.59 น. จำนวน 1,145 คน
10.00 - 10.59	1384	1007	-377	-27.24%	
11.00 - 11.59	1302	1101	-201	-15.44%	
12.00 - 12.59	1146	1089	-57	-4.97%	
13.00 - 13.59	1210	709	-501	-41.40%	
14.00 - 14.59	1092	864	-228	-20.88%	
15.00 - 15.59	1046	1145	99	9.46%	
16.00 - 16.59	936	946	10	1.07%	
17.00 - 17.59	670	860	190	28.36%	
18.00 - 18.59	789	978	189	23.95%	
19.00 - 19.59	670	894	224	33.43%	
20.00 - 20.59	644	838	194	30.12%	
21.00 - 21.59	668	668	0	0.00%	
22.00 - 22.59	482	496	14	2.90%	
23.00 - 23.59	416	339	-77	-18.51%	
รวม	16409	13820	-2589	-15.78%	

ข้อมูลผู้ใช้งานเทียบจำนวนผู้ใช้ทั้งหมดแยกตามประเภทผู้ใช้

ระดับ	ส.ค.66		ก.ย.66		เพิ่ม / ลด		ร้อยละ เพิ่ม / ลด	
	ติดตั้ง	ออนไลน์	ติดตั้ง	ออนไลน์	ติดตั้ง	ออนไลน์	ติดตั้ง	ออนไลน์
ปริญญาตรีปี 1	7,634	3,316	7,384	2,026	250	-1,290	-3.27%	-38.90%
ปริญญาตรีปี 2	192	188	403	305	211	117	109.90%	62.23%
ปริญญาตรีปี 3	158	153	223	101	65	-52	41.14%	-33.99%
ปริญญาตรีปี 4	49	47	93	62	44	15	89.80%	31.91%
ปริญญาตรีปี 5	0	0	0	0	0	0	0.00%	0.00%
ปริญญาตรีปี 6	0	0	0	0	0	0	0.00%	0.00%
ปริญญาตรีปี 7	0	0	0	0	0	0	0.00%	0.00%
ปริญญาตรีปี 8	0	0	0	0	0	0	0.00%	0.00%
ปริญญาโท	60	28	60	9	0	-19	0.00%	-67.86%
อาจารย์	72	0	71	0	-1	0	-1.39%	0.00%
บุคลากร	254	43	283	45	29	2	11.42%	4.65%
ศิษย์เก่า	0	0	0	0	0	0	0.00%	0.00%
รวม	8,419	3,775	8,517	2,548	98	-1,227	1.16%	-32.50%

สัดส่วนการใช้งานบนแอปพลิเคชันแยกฟังก์ชัน

ฟังก์ชัน	ส.ค.66	ก.ย.66	ร้อยละ	หมายเหตุ
	ร้อยละการใช้งาน	ร้อยละการใช้งาน	เพิ่ม-ลด	
ปฏิทิน	0.68	0.55	-0.13	
ภารกิจ	3.94	3.94	0	
กิจกรรม	0	0	0	
Helpdesk Support	0	0	0	
หน้าหลัก	20.34	36.99	16.65	
เข้าสู่ระบบ	1.27	2.76	1.49	
ออกจากระบบ	0	0	0	
ข่าว	1.37	1.85	0.48	
การแจ้งเตือน	10.53	6.87	-3.66	
ชำระเงิน	2.25	3.35	1.1	

สถานที่	0.41	0.54	0.13
คะแนนสะสม	0.17	0.33	0.16
ข้อมูลส่วนตัว	2.59	3.88	1.29
การจอง	40.35	1.33	-39.02
ขอรางวัล	0.88	1.42	0.54
การตั้งค่า	0.56	0.37	-0.19
Vote	0.3	0.3	0
บัตร	5.44	24.05	18.61
Game	3.13	4.03	0.9
Invoice	5.61	6.16	
Privacy Policy	0	0	0