

สถิติการให้บริการ
งานเทคโนโลยีสารสนเทศ
เดือนธันวาคม 2566

บริการให้คำปรึกษา / แก้ไขปัญหา ผ่านเฟสบุ๊ก เมสเซนเจอร์ และอีเมล

ช่องทางการให้คำปรึกษา / แก้ไขปัญหา (ครั้ง)	พ.ย.66		ธ.ค.66		เพิ่ม/ลด (ครั้ง)		ร้อยละ เพิ่ม/ลด	
	บุคลากร	นักศึกษา	บุคลากร	นักศึกษา	บุคลากร	นักศึกษา	บุคลากร	นักศึกษา
เฟสบุ๊ก เมสเซนเจอร์ - เพจงานเทคโนโลยีสารสนเทศ [https://www.facebook.com/ita.rmuti]	2	66	1	44	-1	-22	-50.00%	-33.33%
e-Mail								
ita@rmuti.ac.th	14	62	5	35	-9	-27	-64.29%	-43.55%
elearning@rmuti.ac.th	0	0	0	0	0	0	0.00%	0.00%
noc@rmuti.ac.th	0	0	0	0	0	0	0.00%	0.00%
mis@rmuti.ac.th	12	0	11	0	-1	0	-8.33%	0.00%
รวม	28	128	17	79	-11	-49	-39.29%	-38.28%

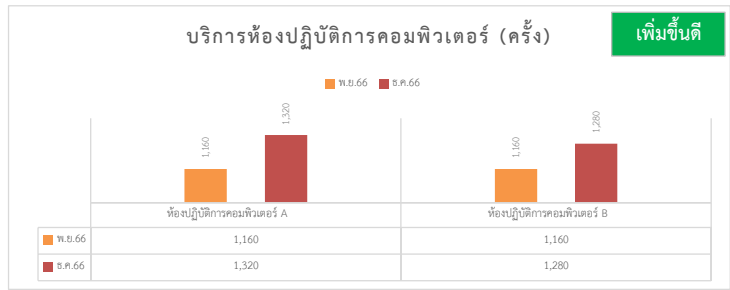
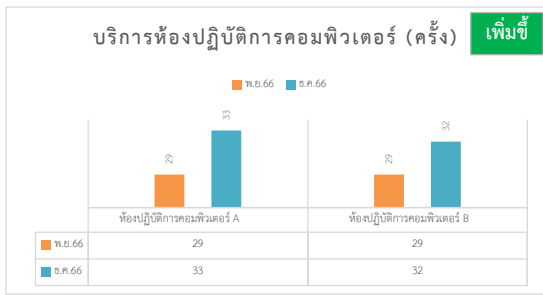
แยกตามประเภทของปัญหา ที่พบส่วนใหญ่

1. เปลี่ยนรหัสผ่านบัญชีสมาชิกอินเทอร์เน็ต ปรับปรุงรหัสนักศึกษา
2. แจ้งเรื่องไม่สามารถเข้าใช้งาน MS Teams ได้
3. การสอบถามการใช้งานระบบ LMS
4. การแก้ไขข้อมูลระบบ Ess
5. ขอมิพื้นที่เว็บไซต์
6. การเข้าใช้ระบบภายนอก (ไม่เกี่ยวกับงานสำนัก)

รายงานการใช้กระดาษ (แผ่น)								
ประเภทกระดาษ	พ.ย.66			ธ.ค.66			เพิ่ม/ลด	ร้อยละ เพิ่ม/ลด
	Lexmark	Fuji Xerox	ผลรวม	Lexmark	Fuji Xerox	ผลรวม		
กระดาษปกติ	0	15	15	0	7	7	-8	-53.33%
กระดาษ Reuse	0	6	6	0	1	1	-5	-83.33%

แผนงานอีเลิร์นนิ่งและเทคโนโลยีการศึกษา

1. บริการห้องปฏิบัติการคอมพิวเตอร์



บริการห้องปฏิบัติการ	พ.ย.66		ธ.ค.66		จำนวน เพิ่ม/ลด		ร้อยละ เพิ่ม/ลด		หมายเหตุ
	ครั้ง	คน	ครั้ง	คน	ครั้ง	คน	ครั้ง	คน	
ห้องปฏิบัติการคอมพิวเตอร์ A	29	1,160	33	1,320	4	160	13.79%	13.79%	
ห้องปฏิบัติการคอมพิวเตอร์ B	29	1,160	32	1,280	3	120	10.34%	10.34%	
รวม	58	2,320	65	2,600	7	280	12.07%	12.07%	

2. บริการระบบจัดการเรียนการสอนออนไลน์

RMUTI LMS

ข้อมูลเดือน ตุลาคม 2566

ข้อมูล (ระหว่างวันที่ 28-11-2023 ถึง 25-12-2023)

วิทยาเขต	คณะ	พ.ย.66		ธ.ค.66		จำนวน เพิ่ม/ลด		ร้อยละ เพิ่ม/ลด	
		ครั้ง	คน	ครั้ง	คน	ครั้ง	คน	ครั้ง	คน
นครราชสีมา	คณะบริหารธุรกิจ	293,905	1,657	259,822	1,207	(34,083)	(450)	-11.60%	-27.16%
	คณะวิทยาศาสตร์และศิลปศาสตร์	9,384	208	5,196	102	(4,188)	(106)	-44.63%	-50.96%
	คณะวิศวกรรมศาสตร์และเทคโนโลยี	96,662	1,113	115,098	998	18,436	(115)	19.07%	-10.33%
	คณะสถาปัตยกรรมศาสตร์และศิลปกรรมสร้างสรรค์	94	9	97	4	3	(5)	3.19%	-55.56%
	สถาบันสหเวชศาสตร์					-	-	0.00%	0.00%
	คณะระบบรางและการขนส่ง			35	1	35	1	100.00%	100.00%
รวม		400,045	2,987	380,248	2,312	(19,797)	(675)	-0.05	-0.23
วิทยาเขตขอนแก่น	คณะครุศาสตร์อุตสาหกรรม	839	45	107	3	(732)	(42)	-87.25%	-93.33%
	คณะวิศวกรรมศาสตร์	45,006	909	50,005	479	4,999	(430)	11.11%	-47.30%
	คณะบริหารธุรกิจและเทคโนโลยีสารสนเทศ	72	22	193	13	121	(9)	168.06%	-40.91%
	สำนักงานวิทยาเขตขอนแก่น					0	0.00	0.00%	0.00%
รวม		45,917	976	50,305	495	4,388	(481)	0.10	-0.49
วิทยาเขตสกลนคร	คณะอุตสาหกรรมและเทคโนโลยี	19,507	485	16,269	137	(3,238)	(348)	-0.17	-0.72
	คณะทรัพยากรธรรมชาติ	576	18			(576)	(18)	-1.00	-1.00
	สำนักงานวิทยาเขตสกลนคร					-	-	0.00	0.00
รวม		20,083	503	16,269	137	(3,814)	(366)	-0.19	-0.73
วิทยาเขตสุรินทร์	คณะเกษตรศาสตร์และเทคโนโลยี	4,617	140	2,246	70	(2,371)	(70)	-0.51	-0.50
	คณะเทคโนโลยีการจัดการ	15,477	126	8,786	96	(6,691)	(30)	-0.43	-0.24
	สำนักงานวิทยาเขตสุรินทร์			1	1	1	1	1.00	1.00
รวม		20,094	266	11,033	167	(9,061)	(99)	-0.45	-0.37
วิทยาเขตร้อยเอ็ด	-	0	0	0	0	0	0	0.00	0.00
รวม		0	0	0	0	0	0	0.00	0.00
อื่นๆ	สำนักงานผู้อำนวยการ					0	0	0.00	0.00
	สำนักงานอธิการบดี	450	2	491	2	41	0	0.09	0.00
	สำนักวิทยบริการและเทคโนโลยีสารสนเทศ	80	2	51	4	-29	2	-0.36	1.00
	สำนักส่งเสริมวิชาการและงานทะเบียน					0	0	0.00	0.00
	สำนักงานคณบดี คณะเทคโนโลยีการจัดการ					0	0	0.00	0.00
	งานบริการการศึกษา					0	0	0.00	0.00

งานบริหารทรัพยากร					0	0	0.00	0.00
Guest	646	1	271	1	-375	0	-0.58	0.00
รวม	1,176	5	813	7	(363)	2	-0.31	0.40
รวมทุกวิทยาเขต	487,315	4,737	458,668	3,118	-28,647	-1,619	0	0

10 รายวิชาที่มีผู้เข้าใช้งานใน 28 พฤศจิกายน 2566 จนถึงวันที่ 25 ธันวาคม 2566 มากที่สุด

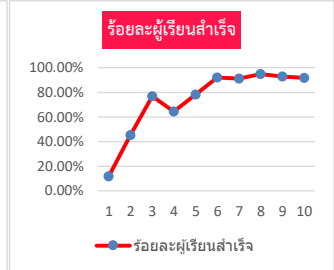
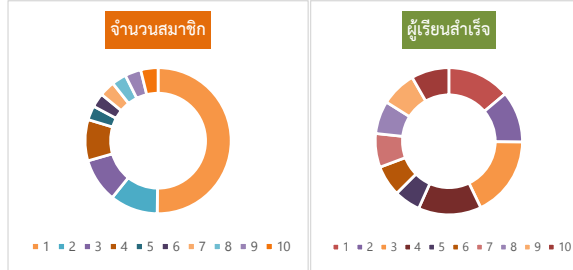
อันดับ	คณะ/หน่วยงาน	สาขา	ชื่อรายวิชา	จำนวนใช้งาน (ครั้ง)	จำนวนใช้งาน (คน)
1		หมวดวิชาพื้นฐานทางวิศวกรรม	วัสดุวิศวกรรม	76,414	694
2	1500 คณะบริหารธุรกิจ	สาขาวิชาการระบบสารสนเทศ	2/2566 : 01-406-090-101 Digital Technology for Business	67,150	130
3	1500 คณะบริหารธุรกิจ	สาขาวิชาการจัดการทั่วไป	ภาวะผู้นำ (Leadership)	26,608	83
4	1500 คณะบริหารธุรกิจ	สาขาวิชาการจัดการทั่วไป	โปรแกรมสำเร็จรูปสำหรับการบริหารธุรกิจ	21,759	33
5	1500 คณะบริหารธุรกิจ	สาขาวิชาการระบบสารสนเทศ	2/2566 : Computer Structure and Operating System 01-406-092-201	15,930	9
6	3300 คณะวิศวกรรมศาสตร์	สาขาวิศวกรรมเมคคาทรอนิกส์	หุ่นยนต์และการประยุกต์ใช้งาน	14,604	70
7	1500 คณะบริหารธุรกิจ	สาขาวิชาการระบบสารสนเทศ	การเขียนโปรแกรมเชิงวัตถุ 2/2566 (อ.ดร.ประชาสันต์)	14,235	85
8	1500 คณะบริหารธุรกิจ	สาขาวิชาการบัญชี	Data Mining and Big Data Analytics in Accounting (2/2566)	13,714	66
9	1700 คณะวิศวกรรมศาสตร์และเทคโนโลยี	สาขาวิชาวิศวกรรมอุตสาหการ	03-407-050-101 Engineering Drawing/อ.ภูมิบุญ พลดี	13,394	54
10	1500 คณะบริหารธุรกิจ	สาขาวิชาการระบบสารสนเทศ	ระบบฐานข้อมูลทางธุรกิจและระบบฐานข้อมูลสำหรับงานบัญชี	13,064	122

บริการระบบจัดการเรียนการสอนออนไลน์ RMUTI LMS	พ.ย.66	ธ.ค.66	จำนวน เพิ่ม/ลด	ร้อยละ เพิ่ม/ลด	หมายเหตุ
จำนวนรายวิชาที่มีทั้งหมดในระบบ	1,788	1,795	7	0.39%	

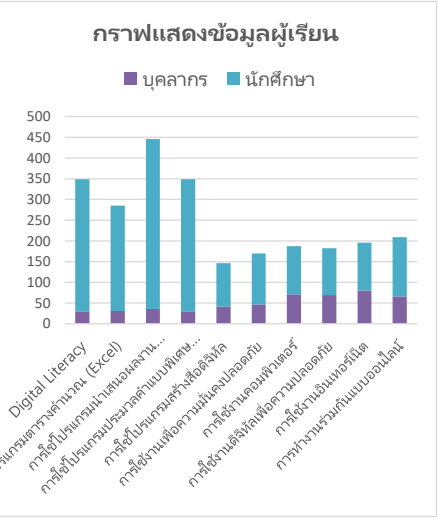
รายวิชาที่เพิ่มใหม่ระหว่างวันที่ 28 พฤศจิกายน 2566 ถึง วันที่ 25 ธันวาคม 2566 มี 7 รายวิชา

ลำดับ	คณะ	สาขา/สำนัก	ชื่อรายวิชา
1	1500 คณะบริหารธุรกิจ		การวางแผนและการควบคุมการผลิต
2	1500 คณะบริหารธุรกิจ		2/2566 การเป็นผู้ประกอบการและการสร้างธุรกิจใหม่ (อ.ดร.ศศิกันต์ ไพลกลาง)
3	1500 คณะบริหารธุรกิจ		2/66 การเขียนโปรแกรมคอมพิวเตอร์ ห้อง A (อาจารย์ ดร.ศศิกันต์ ไพลกลาง)
4	1500 คณะบริหารธุรกิจ		2/66 การเขียนโปรแกรมคอมพิวเตอร์ ห้อง B (อาจารย์ ดร.ศศิกันต์ ไพลกลาง)
5	1500 คณะบริหารธุรกิจ		2/2566 ข้อมูลขนาดใหญ่ฯ ภาคสมทบ (อาจารย์ ดร.ศศิกันต์ ไพลกลาง)
6	1500 คณะบริหารธุรกิจ		2/2566 ข้อมูลขนาดใหญ่และการวิเคราะห์สำหรับธุรกิจ (อาจารย์ ดร.ศศิกันต์ ไพลกลาง)
7	2300 คณะเทคโนโลยีการจัดการ	สาขาการจัดการ	หลักภาวะผู้นำและการจัดการ (ผศ.แก้วตา บุญร่วม)
8			
9			
10			

จำนวนสมาชิกในระบบ	5,940	คน
รายวิชาที่อยู่ในระบบ	20	รายวิชา

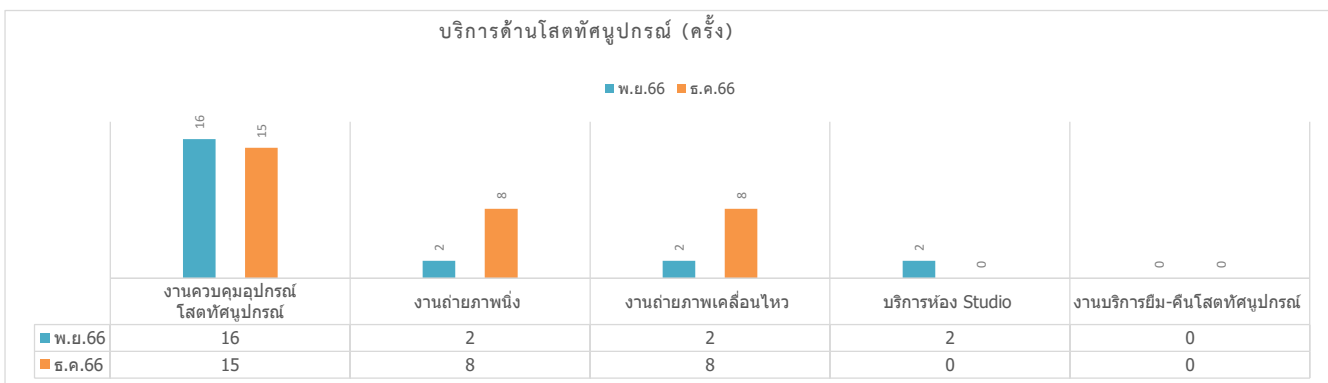


ลำดับ	วิชา	จำนวนสมาชิก	ผู้เรียนสำเร็จ	บุคลากร	นักศึกษา	ร้อยละผู้เรียนสำเร็จ
1	Digital Literacy	2982	349	30	319	11.70%
2	การใช้โปรแกรมตารางคำนวณ (Excel)	629	285	31	254	45.31%
3	การใช้โปรแกรมนำเสนอผลงาน (PowerPoint)	580	446	36	410	76.90%
4	การใช้โปรแกรมประมวลคำแบบพิเศษ (Word)	541	349	30	319	64.51%
5	การใช้โปรแกรมสร้างสื่อดิจิทัล	187	146	42	104	78.07%
6	การใช้งานเพื่อความมั่นคงปลอดภัย	185	170	47	123	91.89%
7	การใช้งานคอมพิวเตอร์	205	187	71	116	91.22%
8	การใช้งานดิจิทัลเพื่อความปลอดภัย	192	182	69	113	94.79%
9	การใช้งานอินเทอร์เน็ต	211	196	80	116	92.89%
10	การทำงานร่วมกันแบบออนไลน์	228	209	66	143	91.67%
		5,940	2,519	502	2,017	42.41%



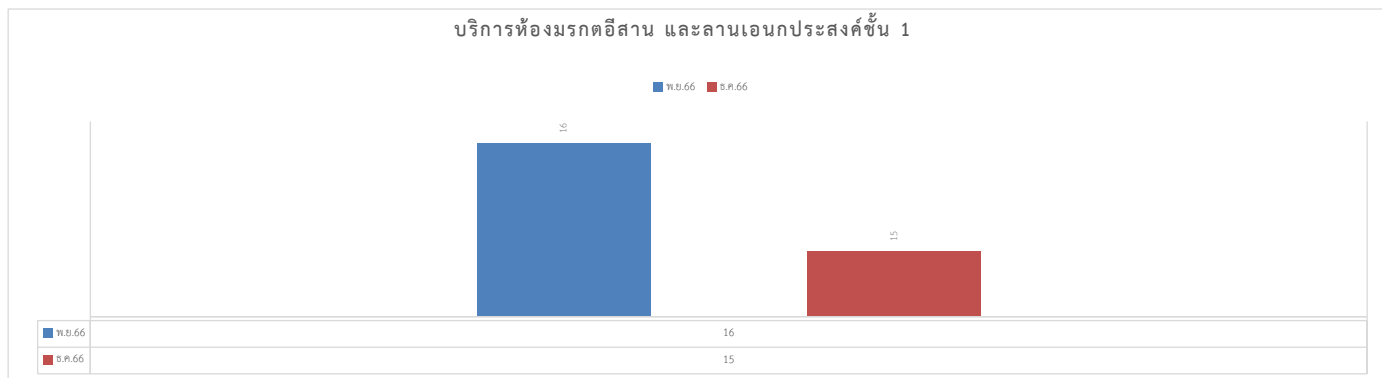
วิชา	พ.ย.66		ธ.ค.66		จำนวน เพิ่ม/ลด(ครั้ง)		ร้อยละ เพิ่ม/ลด		หมายเหตุ
	ครั้ง	คน	ครั้ง	คน	ครั้ง	คน	ครั้ง	คน	
วัสดุวิศวกรรม	0	0	0	0	0	0	0.00%	0.00%	ยังไม่มีผู้ใช้งาน
วิชา การเป็นผู้ประกอบการและการสร้างธุรกิจใหม่	0	0	0	0	0	0	0.00%	0.00%	ยังไม่มีผู้ใช้งาน
กฎหมายธุรกิจและการภาษีอากร	0	0	0	0	0	0	0.00%	0.00%	ยังไม่มีผู้ใช้งาน
การจัดการดำเนินงาน	0	0	0	0	0	0	0.00%	0.00%	ยังไม่มีผู้ใช้งาน
เทคโนโลยีดิจิทัลเพื่อธุรกิจ	0	0	0	0	0	0	0.00%	0.00%	ยังไม่มีผู้ใช้งาน
รายวิชา หลักการตลาด	0	0	0	0	0	0	0.00%	0.00%	ยังไม่มีผู้ใช้งาน
รายวิชา การบัญชีการเงิน	0	0	0	0	0	0	0.00%	0.00%	ยังไม่มีผู้ใช้งาน
รายวิชา องค์กรและการจัดการ	0	0	0	0	0	0	0.00%	0.00%	ยังไม่มีผู้ใช้งาน

3. บริการด้านไอทีสนับสนุน



บริการด้านไอทีศนูปรณ์ (ครั้ง)	พ.ย.66	ธ.ค.66	จำนวน เพิ่ม/ลด(ครั้ง)	ร้อยละ เพิ่ม/ลด	หมายเหตุ
งานควบคุมอุปกรณ์ไอทีศนูปรณ์	16	15	-1	-6.25%	
งานถ่ายภาพนิ่ง	2	8	6	300.00%	
งานถ่ายภาพเคลื่อนไหว	2	8	6	300.00%	
บริการห้อง Studio	2	0	-2	-100.00%	
งานบริการยืม-คืนไอทีศนูปรณ์	0	0	0	0.00%	
รวม	22	31	9	40.91%	

4. บริการห้องมรดกอีสาน และลานเอนกประสงค์ชั้น 1



บริการห้องมรดก อีสาน	พ.ย.66			ธ.ค.66			จำนวน เพิ่ม/ลด			ร้อยละ เพิ่ม/ลด		
	ครั้ง	วัน	คน	ครั้ง	วัน	คน	ครั้ง	วัน	คน	ครั้ง	วัน	คน
ห้องประชุมมรดกอีสาน	16	11	1,620	15	13	1,360	-1	2	-260	-6.25%	18.18%	-16.05%
ห้องประชุมมรดกอีสาน และลาน เอนกประสงค์ชั้น 1	0	0	0	0	0	0	0	0	0	0.00%	0.00%	0.00%
รวม	16	11	1,620	15	13	1,360	-1	2	-260	-6.25%	18.18%	-16.05%

แผนงานวิศวกรรมเครือข่าย

1. บริการเครือข่ายอินเทอร์เน็ต

วิทยาเขต	บริการเครือข่ายอินเทอร์เน็ต	พ.ย.66		ธ.ค.66		จำนวน เพิ่ม/ลด		ร้อยละ เพิ่ม/ลด	
		ครั้ง	คน	ครั้ง	คน	ครั้ง	คน	ครั้ง	คน
ศูนย์กลางนครราชสีมา	เครือข่ายแบบไร้สาย (WiFi)	1,592,916	23,776	1,843,623	19,613	250,707	-4,163	15.74%	-17.51%
	เครือข่ายแบบสาย (Lan)	13,575	2,197	13,575	2,197	0	0	0.00%	0.00%
	เครือข่ายส่วนตัวเสมือน (VPN)	1,160	87	941	57	-219	-30	-18.88%	-34.48%
วิทยาเขตสุรินทร์	เครือข่ายแบบไร้สาย (WiFi)	525,774	4,753	527,894	4,743	2,120	-10	0.40%	-0.21%
	เครือข่ายส่วนตัวเสมือน (VPN)		31		13		-18		-58.06%
วิทยาเขตขอนแก่น	เครือข่ายแบบไร้สาย (WiFi)	1,514,322	11,035	1,371,660	11,211	-142,662	176	-9.42%	1.59%
	เครือข่ายส่วนตัวเสมือน (VPN)		11		4		-7		-63.64%
วิทยาเขตสกลนคร	เครือข่ายแบบไร้สาย (WiFi)	289,883	3,794	316,096	3,733	26,213	-61	9.04%	-1.61%
	เครือข่ายส่วนตัวเสมือน (VPN)		39		12		-27		-69.23%
วิทยาเขตร้อยเอ็ด	เครือข่ายแบบไร้สาย (WiFi)	1,390	23	929	25	-461	2	-33.17%	8.70%
ศูนย์หนองระเวียง	เครือข่ายแบบไร้สาย (WiFi)	283,326	4,641	502,697	6,479	219,371	1,838	77.43%	39.60%
VPN จากบริษัท	VPN		2		2		0		0.00%
รวมเครือข่ายแบบไร้สาย (WiFi)		4,207,611	48,022	4,562,899	45,804	355,288	-2,218	8.44%	-4.62%
รวมเครือข่ายแบบสาย (Lan)		13,575	2,197	13,575	2,197	0	0	0.00%	0.00%
รวมเครือข่ายส่วนตัวเสมือน (VPN)		1,160	170	941	88	-219	-82	-18.88%	-48.24%

2. บริการระบบ OneService

วิทยาเขต	บริการระบบ OneService (แจ้งซ่อม : ครั้ง)	พ.ย.66	ธ.ค.66	จำนวน เพิ่ม / ลด	ร้อยละ เพิ่ม / ลด	หมายเหตุ
ศูนย์กลางนครราชสีมา	OS และ Application Software	9	15	6	66.67%	
	Hardware	0	1	1	100.00%	
	Internet และ Network	0	1	1	100.00%	
	โทรศัพท์ VOIP	2	1	-1	-50.00%	
	ระบบสารสนเทศเพื่อการบริหาร	0	0	0	0.00%	
	E-learning	0	0	0	0.00%	
รวม		11	18	7	63.64%	
วิทยาเขตสุรินทร์	OS และ Application Software	0	1	1	100.00%	
	Hardware	0	0	0	0.00%	
	Internet และ Network	0	0	0	0.00%	
	โทรศัพท์ VOIP	0	0	0	0.00%	
	ระบบสารสนเทศเพื่อการบริหาร	0	2	2	100.00%	
	E-learning	0	0	0	0.00%	
รวม		0	3	3	100.00%	
วิทยาเขตขอนแก่น	OS และ Application Software	0	0	0	0.00%	
	Hardware	0	0	0	0.00%	
	Internet และ Network	0	0	0	0.00%	
	โทรศัพท์ VOIP	0	0	0	0.00%	
	ระบบสารสนเทศเพื่อการบริหาร	0	0	0	0.00%	
	E-learning	0	0	0	0.00%	
รวม		0	0	0	0.00%	
	OS และ Application Software	0	0	0	0.00%	

วิทยาเขตสกลนคร	Hardware	0	0	0	0.00%	
	Internet และ Network	0	0	0	0.00%	
	โทรศัพท์ VOIP	0	0	0	0.00%	
	ระบบสารสนเทศเพื่อการบริหาร	0	0	0	0.00%	
	E-learning	0	0	0	0.00%	
	รวม	0	0	0	0.00%	
	รวมทุกวิทยาเขต	11	21	10	90.91%	

3. บริการการใช้งานเครือข่าย

ปริมาณการใช้งานเครือข่าย	พ.ย.66	ธ.ค.66	จำนวน เพิ่ม/ลด	ร้อยละ เพิ่ม/ลด	ปริมาณ BW ที่ใช้ (%)	ปริมาณ BW คงเหลือ (%)	หมายเหตุ
ปริมาณการ Downloads (Mbps) เฉลี่ย	512	512	0	0.00%	5.12	94.88	BW สูงสุด = 10 Gbps
ปริมาณการ Upload (Mbps) เฉลี่ย	101	101	0	0.00%	1.01	98.99	
ปริมาณการ Downloads (Mbps) สูงสุด	1671	1,671	0	0.00%	16.71	83.29	
ปริมาณการ Upload (Mbps) สูงสุด	501	501	0	0.00%	5.01	94.99	

4. บริการ VoIP

บริการ VoIP (ครั้ง)	พ.ย.66	ธ.ค.66	ติดตั้งทั้งหมด	คงเหลือ	หมายเหตุ
VoIP จำนวน 65 เครื่อง	0	0	63	0	2 เครื่องสำรอง(อยู่ที่ห้อง server)

5. บริการโปรแกรม Anti Virus

วิทยาเขต	บริการโปรแกรม Anti Virus	พ.ย.66	ธ.ค.66	จำนวน เพิ่ม/ลด	ร้อยละ เพิ่ม/ลด	การใช้งาน (%)
ศูนย์กลางนครราชสีมา	ปริมาณการติดตั้งและใช้งาน (เครื่อง)	384	384	0	0.00%	10.4
วิทยาเขตสุรินทร์	ปริมาณการติดตั้งและใช้งาน (เครื่อง)	95	96	1	1.05%	
วิทยาเขตขอนแก่น	ปริมาณการติดตั้งและใช้งาน (เครื่อง)	105	106	1	0.95%	
วิทยาเขตสกลนคร	ปริมาณการติดตั้งและใช้งาน (เครื่อง)	37	38	1	2.70%	
	รวม	621	624	3	0.48%	
ศูนย์กลางนครราชสีมา	ปริมาณไวรัสที่ตรวจพบ (ตัว)	5,484	2,869	-2,615	-47.68%	
วิทยาเขตสุรินทร์	ปริมาณไวรัสที่ตรวจพบ (ตัว)	1	8	7	700.00%	
วิทยาเขตขอนแก่น	ปริมาณไวรัสที่ตรวจพบ (ตัว)	86	152	66	76.74%	
วิทยาเขตสกลนคร	ปริมาณไวรัสที่ตรวจพบ (ตัว)	20	104	84	420.00%	
	รวม	5,591	3,133	-2,458	-43.96%	

6. บริการ Google Workspace for Education

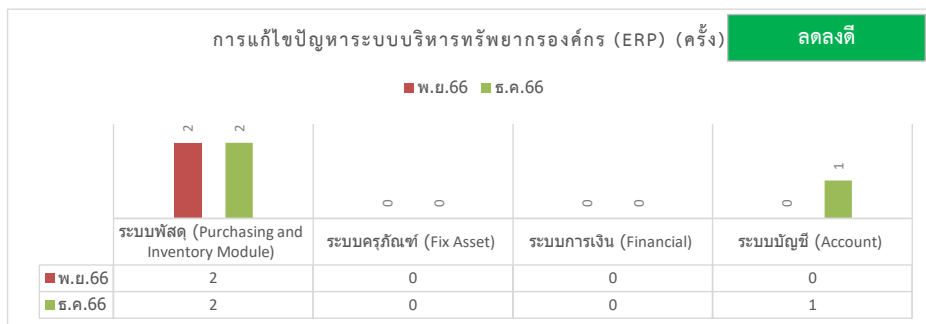
บริการ Google Workspace for Education (นับจากผู้ใช้งานสูงสุด)	พ.ย.66	ธ.ค.66	จำนวน เพิ่ม/ลด	ร้อยละ เพิ่ม/ลด	หมายเหตุ
จำนวนบัญชีผู้ใช้ (คน)	55,068	55,222	154	0.28%	
พื้นที่เก็บข้อมูลที่ใช้งาน (TB)	43	44	1	2.33%	130-166
Gmail (คน)	8,030	10,012	1,982	24.68%	
Google Drive (คน)	5,777	6,427	650	11.25%	
Google Meet (คน)	481	924	443	92.10%	
Google Hangouts (คน)	24	23	-1	-4.17%	
Google Calendar (คน)	4,781	4,890	109	2.28%	
Google Classroom (คน)	1,807	2,262	455	25.18%	

รายงานผลการให้บริการเครื่องอ่านบัตรประชาชนแบบเนกประสงค์

รายการ	ผลการดำเนินงาน
เครื่องอ่านบัตรประชาชนแบบเนกประสงค์ (Smart card Reader)	จำนวน 20 เครื่อง ให้บริการแล้ว จำนวน 11 เครื่อง คงเหลือ จำนวน 9 เครื่อง

แผนงานระบบสารสนเทศเพื่อการบริหาร

1. การแก้ไขปัญหาระบบบริหารทรัพยากรองค์กร (ERP)

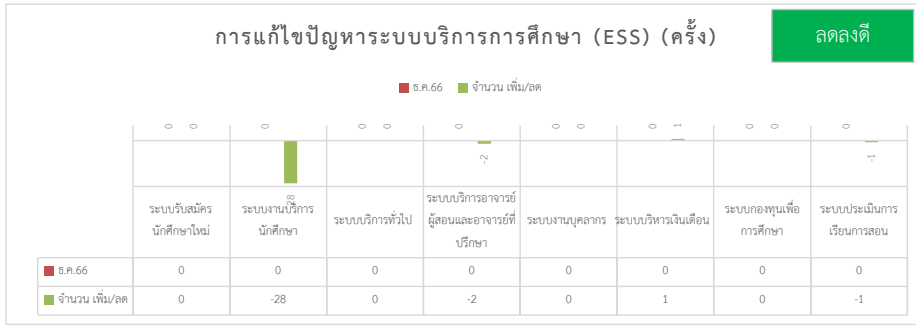


การแก้ไขปัญหา ERP (ครั้ง)	
จำนวนปัญหาที่เกิดขึ้น	3
ปัญหาเพิ่ม / ลด	1
ร้อยละ ปัญหาเพิ่ม / ลด	50.00%
ดำเนินการแก้ไข	3
อยู่ระหว่างดำเนินการ	0
ร้อยละ การแก้ไข	100.00%

การแก้ไขปัญหาระบบบริหารทรัพยากรองค์กร (ERP) (ครั้ง)	พ.ย.66	ธ.ค.66	จำนวนเพิ่ม/ลด	ร้อยละเพิ่ม/ลด	ดำเนินการแก้ไข	อยู่ระหว่างดำเนินการ	ร้อยละการแก้ไขปัญหา	หมายเหตุ
ระบบพัสดุ (Purchasing and Inventory Module)	2	2	0	0.00%	2	0	100.00%	
ระบบครุภัณฑ์ (Fix Asset)	0	0	0	0.00%	0	0	0.00%	
ระบบการเงิน (Financial)	0	0	0	0.00%	0	0	0.00%	
ระบบบัญชี (Account)	0	1	1	100.00%	1	0	100.00%	
รวม	2	3	1	50.00%	3	0	100.00%	

จำนวนการเข้าใช้งานระบบบริหารทรัพยากรองค์กร (ERP) ครั้ง	Module	พ.ย.66	ธ.ค.66	เพิ่ม/ลด	ร้อยละเพิ่ม/ลด	หมายเหตุ
นครราชสีมา	ระบบจัดซื้อ - จัดจ้าง (พัสดุกกลาง)	50	60	10	20%	
	ระบบจัดซื้อ - จัดจ้าง (ผู้ใช้งานทั่วไป)	75	65	-10	-13%	
	ระบบบัญชี	180	172	-8	-4%	
	ระบบการเงิน	25	21	-4	-16%	
	ระบบครุภัณฑ์	5	1	-4	-80%	
รวม		335	319	-16	-5%	
สุรินทร์	ระบบจัดซื้อ - จัดจ้าง (พัสดุกกลาง)	18	17	-1	-6%	
	ระบบจัดซื้อ - จัดจ้าง (ผู้ใช้งานทั่วไป)	25	27	2	8%	
	ระบบบัญชี	150	145	-5	-3%	
	ระบบการเงิน	23	18	-5	-22%	
	ระบบครุภัณฑ์	1	1	0	0%	
รวม		217	208	-9	-4%	
ขอนแก่น	ระบบจัดซื้อ - จัดจ้าง (พัสดุกกลาง)	9	15	6	67%	
	ระบบจัดซื้อ - จัดจ้าง (ผู้ใช้งานทั่วไป)	15	12	-3	-20%	
	ระบบบัญชี	199	180	-19	-10%	
	ระบบการเงิน	6	6	0	0%	
	ระบบครุภัณฑ์	1	1	0	0%	
รวม		230	214	-16	-7%	
สกลนคร	ระบบจัดซื้อ - จัดจ้าง (พัสดุกกลาง)	29	32	3	10%	
	ระบบจัดซื้อ - จัดจ้าง (ผู้ใช้งานทั่วไป)	27	23	-4	-15%	
	ระบบบัญชี	134	140	6	4%	
	ระบบการเงิน	18	12	-6	-33%	
	ระบบครุภัณฑ์	18	14	-4	-22%	
รวม		226	221	-5	-2%	
รวมทั้งสิ้น		1,008	962	-46	-5%	

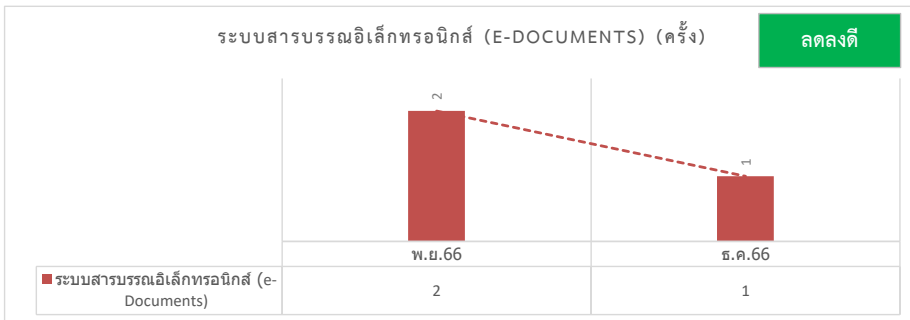
2. การแก้ไขปัญหาระบบบริการการศึกษา (ESS)



การแก้ไขปัญหา ESS (ครั้ง)	
จำนวนปัญหาที่เกิดขึ้น	0
ปัญหาเพิ่ม / ลด	-32
ร้อยละ ปัญหาเพิ่ม / ลด	-100.00%
ดำเนินการแก้ไข	0
อยู่ระหว่างดำเนินการ	0
ร้อยละ การแก้ไข	0.00%

การแก้ไขปัญหาระบบบริการการศึกษา (ESS) (ครั้ง)	พ.ย.66	ธ.ค.66	จำนวนเพิ่ม/ลด	ร้อยละเพิ่ม/ลด	ดำเนินการแก้ไข	อยู่ระหว่างดำเนินการ	ร้อยละของการแก้ไขปัญหา	หมายเหตุ
ระบบรับสมัครนักศึกษาใหม่	0	0	0	0.00%	0	0	0.00%	
ระบบงานบริการนักศึกษา	28	0	-28	-100.00%	0	0	0.00%	
ระบบบริการทั่วไป	0	0	0	0.00%	0	0	0.00%	
ระบบบริการอาจารย์ผู้สอนและอาจารย์ที่ปรึกษา	2	0	-2	-100.00%	0	0	0.00%	
ระบบงานบุคลากร	0	0	0	0.00%	0	0	0.00%	
ระบบบริหารเงินเดือน	1	0	1	-100.00%	0	0	0.00%	
ระบบกองทุนเพื่อการศึกษา	0	0	0	0.00%	0	0	0.00%	
ระบบประเมินการเรียนการสอน	1	0	-1	-100.00%	0	0	0.00%	
รวม	32	0	-32	-100.00%	0	0	0.00%	

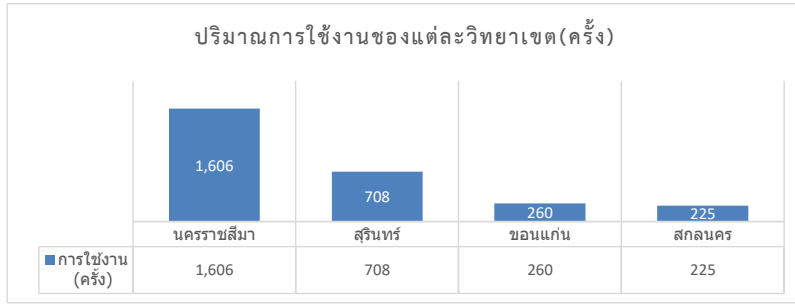
3. การแก้ไขปัญหาระบบสารบรรณอิเล็กทรอนิกส์ (e-Documents)



การแก้ไขปัญหา e-Doc (ครั้ง)	
จำนวนปัญหาที่เกิดขึ้น	1
ปัญหาเพิ่ม / ลด	-1
ร้อยละ ปัญหาเพิ่ม / ลด	-50.00%
ดำเนินการแก้ไข	1
อยู่ระหว่างดำเนินการ	0
ร้อยละ การแก้ไข	100.00%

การแก้ไขปัญหาระบบสารบรรณอิเล็กทรอนิกส์ (e-Documents) (ครั้ง)	พ.ย.66	ธ.ค.66	จำนวนเพิ่ม/ลด	ร้อยละเพิ่ม/ลด	ดำเนินการแก้ไข	อยู่ระหว่างดำเนินการ	ร้อยละของการแก้ไขปัญหา	หมายเหตุ
ระบบสารบรรณอิเล็กทรอนิกส์ (e-Documents)	2	1	-1	-50.00%	1	0	100.00%	

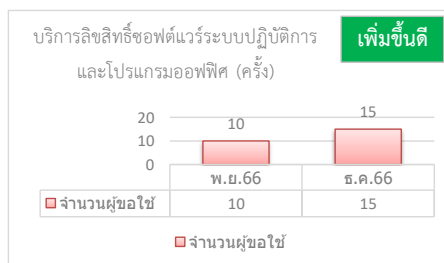
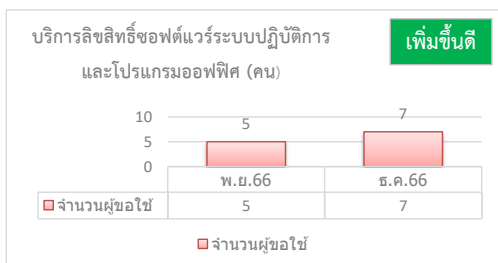
4. สถิติการใช้งานระบบสารบรรณอิเล็กทรอนิกส์ (e-Documents)



วิทยาเขต	การใช้งาน (ครั้ง)	การใช้งาน เพิ่ม/ลด	ร้อยละ เพิ่ม/ลด	หมายเหตุ
นครราชสีมา	1,606	-145	-8.28	
สุรินทร์	708	-85	-10.72	
ขอนแก่น	260	-20	-7.14	
สกลนคร	225	-3	-1.32	
รวม	2,799	-253	-8.29%	

วิทยาเขต	สถิติการใช้งานระบบสารบรรณอิเล็กทรอนิกส์ (e-Documents) (ครั้ง)	พ.ย.66	ธ.ค.66	จำนวน เพิ่ม/ลด	ร้อยละเพิ่ม/ลด	หมายเหตุ
ศูนย์กลาง นครราชสีมา	สำนักส่งเสริมวิชาการและงานทะเบียน	201	194	-7	-3.48%	
	สำนักงานอธิการบดี	512	435	-77	-15.04%	
	คณะบริหารธุรกิจ	108	95	-13	-12.04%	
	คณะวิทยาศาสตร์และศิลปศาสตร์	232	222	-10	-4.31%	
	คณะวิศวกรรมศาสตร์และเทคโนโลยี	251	270	19	7.57%	
	สำนักวิทยบริการและเทคโนโลยีสารสนเทศ	65	52	-13	-20.00%	
	คณะสถาปัตยกรรมศาสตร์และศิลปกรรมสร้างสรรค์	23	66	43	186.96%	
	สถาบันวิจัยและพัฒนา	80	70	-10	-12.50%	
	สารบรรณ มทร.อีสาน นครราชสีมา	118	111	-7	-5.93%	
	เจ้าหน้าที่ดูแลระบบ	41	22	-19	-46.34%	
สถาบันสหบรรณศาสตร์	120	69	-51	-42.50%		
รวม	1,751	1,606	-145	-8.28%		
สุรินทร์	สารบรรณกลาง วิทยาเขตสุรินทร์	65	70	5	7.69%	
	สำนักงานวิทยาเขตสุรินทร์	133	130	-3	-2.26%	
	คณะเกษตรศาสตร์และเทคโนโลยี	445	388	-57	-12.81%	
	คณะเทคโนโลยีการจัดการ	150	120	-30	-20.00%	
รวม	793	708	-85	-10.72%		
ขอนแก่น	สารบรรณกลาง วิทยาเขตขอนแก่น	25	55	30	120.00%	
	สำนักงานวิทยาเขตขอนแก่น	115	80	-35	-30.43%	
	คณะครุศาสตร์อุตสาหกรรม	75	47	-28	-37.33%	
	คณะวิศวกรรมศาสตร์	40	46	6	15.00%	
	คณะบริหารธุรกิจและเทคโนโลยีสารสนเทศ	25	32	7	28.00%	
รวม	280	260	-20	-7.14%		
สกลนคร	สารบรรณกลาง วิทยาเขตสกลนคร	10	20	10	100.00%	
	สำนักงานวิทยาเขตสกลนคร	96	93	-3	-3.13%	
	คณะทรัพยากรธรรมชาติ	32	23	-9	-28.13%	
	คณะอุตสาหกรรมและเทคโนโลยี	90	89	-1	-1.11%	
รวม	228	225	-3	-1.32%		
รวมทุกวิทยาเขต	3,052	2,799	-253	-8.29%		

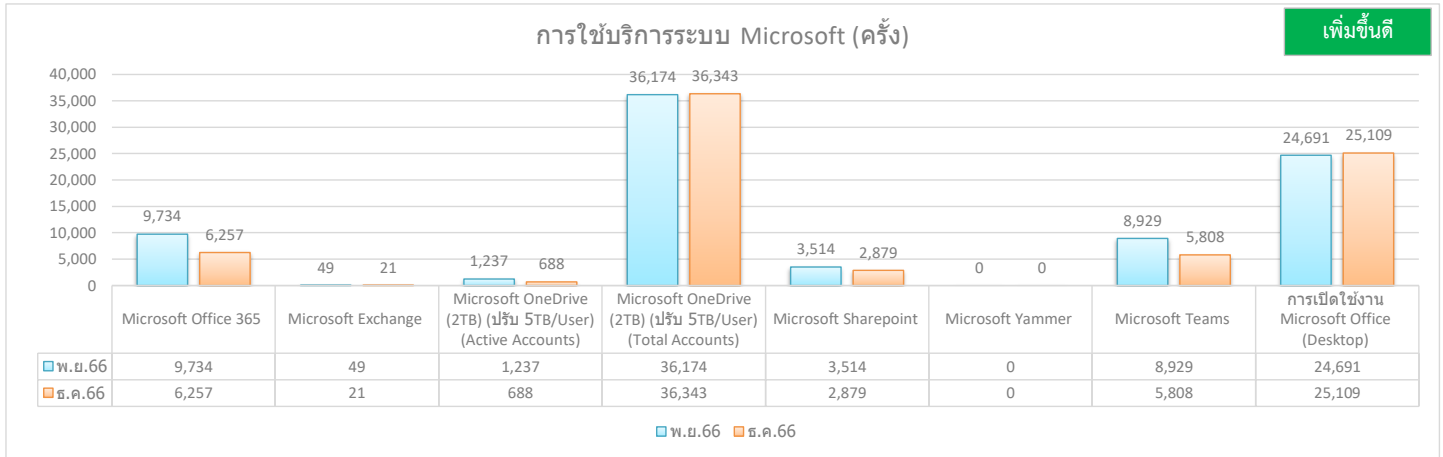
5. บริการลิขสิทธิ์ซอฟต์แวร์ระบบปฏิบัติการและโปรแกรมออฟฟิศ



สถิติรวม	
รวมจำนวนผู้ใช้งาน (ครั้ง)	1,186
รวมจำนวนผู้ใช้งาน (คน)	464

บริการลิขสิทธิ์ซอฟต์แวร์ระบบปฏิบัติการและโปรแกรมออฟฟิศ	พ.ย.66		ธ.ค.66		จำนวน เพิ่ม/ลด		ร้อยละ เพิ่ม/ลด	
	คน	ครั้ง	คน	ครั้ง	คน	ครั้ง	คน	ครั้ง
จำนวนผู้ขอใช้	5	10	7	15	2	5	40.00%	50.00%

6. การใช้บริการระบบ Microsoft



การใช้บริการระบบ Microsoft (ครั้ง)	พ.ย.66	ธ.ค.66	จำนวน เพิ่ม/ลด	ร้อยละ เพิ่ม/ลด	หมายเหตุ
Microsoft Office 365	9,734	6,257	-3,477	-35.72%	
Microsoft Exchange	49	21	-28	-57.14%	
Microsoft OneDrive (2TB) (ปรับ 5TB/User) (Active Accounts)	1,237	688	-549	-44.38%	
Microsoft OneDrive (2TB) (ปรับ 5TB/User) (Total Accounts)	36,174	36,343	169	0.47%	
Microsoft Sharepoint	3,514	2,879	-635	-18.07%	
Microsoft Yammer	0	0	0	0.00%	
Microsoft Teams	8,929	5,808	-3,121	-34.95%	
การเปิดใช้งาน Microsoft Office (Desktop)	24,691	25,109	418	1.69%	
การเปิดใช้งาน Microsoft Office (Device)	37,735	38,124	389	1.03%	

	ต.ค.65	พ.ย.65	ธ.ค.65	ม.ค.66	ก.พ.66	มี.ค.66	เม.ย.66	พ.ค.66
พื้นที่การใช้งาน One Drive (TB)	84.4	82.5	83.4	84	85.3	99	103	114
	มิ.ย.66	ก.ค.66	ส.ค.66	ก.ย.66	ต.ค.66	พ.ย.66	ธ.ค.66	
	117	121	125	129	136.62	138	141	

7. สถิติการเข้าใช้งาน RMUTI Connect

ข้อมูลผู้ใช้งานแอปพลิเคชันแยกตามชั่วโมง

ช่วงเวลา	พ.ย.66	ธ.ค.66	เพิ่ม / ลด	ร้อยละ เพิ่ม-ลด	หมายเหตุ
	จำนวนผู้ใช้งาน	จำนวนผู้ใช้งาน			
00.00 - 00.59	219	130	-89	-40.64%	
01.00 - 01.59	146	80	-66	-45.21%	
02.00 - 02.59	124	54	-70	-56.45%	
03.00 - 03.59	103	41	-62	529.00%	
04.00 - 04.59	65	42	-23	-35.38%	
05.00 - 05.59	90	38	-52	-57.78%	
06.00 - 06.59	104	55	-49	-47.12%	

07.00 - 07.59		203		133	-70	-34.48%
08.00 - 08.59		386		237	-149	-38.60%
09.00 - 09.59		480		243	-237	-49.38%
10.00 - 10.59		565		300	-265	-46.90%
11.00 - 11.59		571		302	-269	-47.11%
12.00 - 12.59		506		245	-261	-51.58%
13.00 - 13.59		512		284	-228	-44.53%
14.00 - 14.59		554		273	-281	-50.72%
15.00 - 15.59		748		265	-483	-64.57%
16.00 - 16.59		505		226	-279	-55.25%
17.00 - 17.59		592		250	-342	-57.77%
18.00 - 18.59		712		289	-423	-59.41%
19.00 - 19.59		690		220	-470	-68.12%
20.00 - 20.59		590		236	-354	-60.00%
21.00 - 21.59		474		201	-273	-57.59%
22.00 - 22.59		395		189	-206	-52.15%
23.00 - 23.59		297		171	-126	-42.42%
รวม		9631		4504	-5127	-53.23%



ช่วงเวลาที่มียูสเซอร์ใช้งานมากที่สุด = 11.00 - 11.59 น. จำนวน 748 คน

ข้อมูลยูสเซอร์เทียบจำนวนยูสเซอร์ทั้งหมดแยกตามประเภทยูสเซอร์

ระดับ	พ.ย.66		ธ.ค.66		เพิ่ม / ลด		ร้อยละ เพิ่ม / ลด	
	ติดตั้ง	ออนไลน์	ติดตั้ง	ออนไลน์	ติดตั้ง	ออนไลน์	ติดตั้ง	ออนไลน์
ปริญญาตรีปี 1	7,286	1,665	7,044	1,212	242	-453	-3.32%	-27.21%
ปริญญาตรีปี 2	463	228	630	210	167	-18	36.07%	-7.89%
ปริญญาตรีปี 3	270	99	385	107	115	8	42.59%	8.08%
ปริญญาตรีปี 4	102	44	124	30	22	-14	21.57%	-31.82%
ปริญญาตรีปี 5	0	0	0	0	0	0	0.00%	0.00%
ปริญญาตรีปี 6	0	0	0	0	0	0	0.00%	0.00%
ปริญญาตรีปี 7	0	0	0	0	0	0	0.00%	0.00%
ปริญญาตรีปี 8	0	0	0	0	0	0	0.00%	0.00%
ปริญญาโท	60	5	60	5	0	0	0.00%	0.00%
อาจารย์	70	0	72	0	2	0	2.86%	0.00%
บุคลากร	291	39	309	49	18	10	6.19%	25.64%
ศิษย์เก่า	0	0	0	0	0	0	0.00%	0.00%
รวม	8,542	2,080	8,624	1,613	82	-467	0.96%	-22.45%

สัดส่วนการใช้งานบนแอปพลิเคชันแยกฟังก์ชัน

ฟังก์ชัน	พ.ย.66	ธ.ค.66	ร้อยละ เพิ่ม-ลด	หมายเหตุ
	ร้อยละการใช้งาน	ร้อยละการใช้งาน		
ปฏิทิน			0.08	
ภารกิจ			5.07	
กิจกรรม	0	0.05	0.05	
Helpdesk Support	0.04	0.05	0.01	
หน้าหลัก			-7.78	
เข้าสู่ระบบ			1.6	
ออกจากระบบ	0		0	
ข่าว			-0.55	

การแจ้งเตือน	 5.87	 11.57	5.7
ชำระเงิน	 2.08	 3.97	1.89
สถานที่	0	 0.51	0.51
คะแนนสะสม	 0.34		-0.34
ข้อมูลส่วนตัว	 3.53	 3.24	-0.29
การจอง	 1.44	 1.68	0.24
ของรางวัล	 1.42	 1.82	0.4
การตั้งค่า	 0.3	 0.37	0.07
Vote	0	 0.42	0.42
บัตร	 23.38	 10.9	-12.48
Game	 2.52	 3.6	1.08
Invoice	 9.48	 14.16	
Privacy Policy	0		0