

สถิติการให้บริการ  
งานเทคโนโลยีสารสนเทศ  
เดือน มกราคม 2568

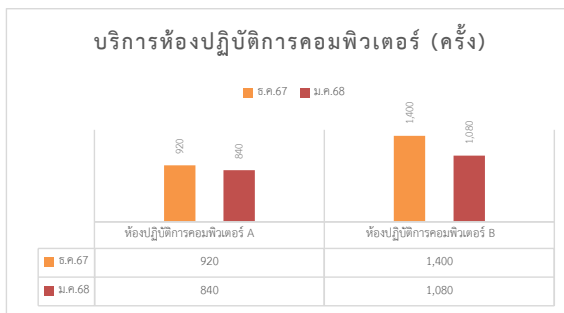
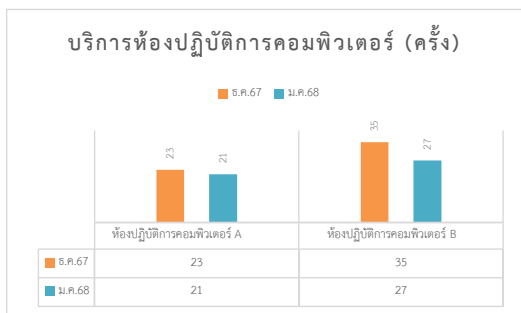
ช่องทางการให้คำปรึกษา / แก้ไขปัญหา (ครั้ง)	จ.ค.67		ม.ค.68		เพิ่ม/ลด (ครั้ง)		ร้อยละ เพิ่ม/ลด	
	บุคลากร	นักศึกษา	บุคลากร	นักศึกษา	บุคลากร	นักศึกษา	บุคลากร	นักศึกษา
เฟสบุ๊ก เมสเซนเจอร์ - เพจงานเทคโนโลยีสารสนเทศ [https://www.facebook.com/ita.rmuti]	0	70	2	123	2	53	100.00%	75.71%
e-Mail								
ita@rmuti.ac.th	3	55	9	129	6	74	200.00%	134.55%
elearning@rmuti.ac.th	0	0	0	1	0	1	0.00%	100.00%
noc@rmuti.ac.th	0	0	0	0	0	0	0.00%	0.00%
mis@rmuti.ac.th	10	0	8	0	-2	0	-20.00%	0.00%
<b>รวม</b>	<b>13</b>	<b>125</b>	<b>19</b>	<b>253</b>	<b>6</b>	<b>128</b>	<b>46.15%</b>	<b>102.40%</b>

แยกตามประเภทของปัญหา ที่พบส่วนใหญ่

1. เปลี่ยนรหัสผ่านบัญชีสมาชิกอินเทอร์เน็ต ปรับปรุงรหัสนักศึกษา
2. แจ้งขอใช้ e- mail มหาวิทยาลัยในกรณีพ้นสภาพการเป็นนักศึกษา
3. การสอบถามการใช้งานระบบ LMS
4. ขอมือพื้นที่เว็บไซต์
7. การเข้าใช้ระบบภายนอก (ไม่เกี่ยวกับงานสำนัก)
8. เพิ่ม / เปลี่ยนแปลงสิทธิ์ การใช้งานระบบสารสนเทศเพื่อการบริหาร

แผนงานอิเล็กทรอนิกส์และเทคโนโลยีการศึกษา

1. บริการห้องปฏิบัติการคอมพิวเตอร์



บริการห้องปฏิบัติการ	5.ค.67		5.ค.68		จำนวน เพิ่ม/ลด		ร้อยละ เพิ่ม/ลด		หมายเหตุ
	ครึ่ง	คน	ครึ่ง	คน	ครึ่ง	คน	ครึ่ง	คน	
ห้องปฏิบัติการคอมพิวเตอร์ A	23	920	21	840	-2	-80	-8.70%	-8.70%	
ห้องปฏิบัติการคอมพิวเตอร์ B	35	1,400	27	1,080	-8	-320	-22.86%	-22.86%	
รวม	58	2,320	48	1,920	-10	-400	-17.24%	-17.24%	

2. บริการระบบจัดการเรียนการสอนออนไลน์

RMUTI LMS

ข้อมูลเดือนมกราคม 2568

ข้อมูล (ระหว่างวันที่ 24 - 12 - 2024 ถึง 27 - 01 - 2025)

วิทยาเขต	คณะ	5.ค.67		5.ค.68		จำนวน เพิ่ม/ลด		ร้อยละ เพิ่ม/ลด	
		ครึ่ง	คน	ครึ่ง	คน	ครึ่ง	คน	ครึ่ง	คน
นครราชสีมา	คณะบริหารธุรกิจ	537,219	2,241	643,157	1,873	105,938	(368)	19.72%	-16.42%
	คณะวิทยาศาสตร์และศิลปศาสตร์	25,791	338	20,874	188	(4,917)	(150)	-19.06%	-44.38%
	คณะวิศวกรรมศาสตร์และเทคโนโลยี	95,488	1,026	143,394	1,037	47,906	11	50.17%	1.07%
	คณะสถาปัตยกรรมศาสตร์และศิลปกรรมสร้างสรรค์	1,570	21	3,277	46	1,707	25	108.73%	119.05%
	สถาบันสหสาขาวิชาชีพ	161	7	312	5	151	(2)	93.79%	-28.57%
	คณะระบบรางและการขนส่ง	4,699	58	18,159	94	13,460	36	286.44%	62.07%
รวม		664,928	3,691	829,173	3,243	164,245	(448)	0.25	-0.12
วิทยาเขตขอนแก่น	คณะครุศาสตร์อุตสาหกรรม	2	1	1	1	(1)	-	-50.00%	0.00%
	คณะวิศวกรรมศาสตร์	47,889	333	44,649	278	(3,240)	(55)	-6.77%	-16.52%
	คณะบริหารธุรกิจและเทคโนโลยีสารสนเทศ	39	8	32	6	(7)	(2)	-17.95%	-25.00%
	สำนักงานวิทยาเขตขอนแก่น					0	0.00	0.00%	0.00%
รวม		47,930	342	44,682	285	(3,248)	(57)	-0.07	-0.17
วิทยาเขตสกลนคร	คณะอุตสาหกรรมและเทคโนโลยี	8,030	100	7,247	98	(783)	(2)	-0.10	-0.02
	คณะทรัพยากรธรรมชาติ	16	2			(16)	(2)	-1.00	-1.00
	สำนักงานวิทยาเขตสกลนคร					-	-	0.00	0.00
รวม		8,046	102	7,247	98	(799)	(4)	-0.10	-0.04
วิทยาเขตสุรินทร์	คณะเกษตรศาสตร์และเทคโนโลยี	22,031	191	22,617	257	586	66	0.03	0.35
	คณะเทคโนโลยีการจัดการ	9,856	111	37,713	204	27,857	93	2.83	0.84
	สำนักงานวิทยาเขตสุรินทร์	12	1			-12	-1	-1.00	-1.00
รวม		31,899	303	60,330	461	28,431	158	0.89	0.52
วิทยาเขตร้อยเอ็ด	-	0	0			0	0	0.00	0.00
รวม		0	0	0	0	0	0	0.00	0.00
สำนักงานผู้อำนวยการ	สำนักงานผู้อำนวยการ					0	0	0.00	0.00
	สำนักงานอธิการบดี	4	1			-4	-1	-1.00	-1.00
	สำนักวิทยบริการและเทคโนโลยีสารสนเทศ	101	2	1	1	-100	-1	-0.99	-0.50

อื่นๆ	สำนักส่งเสริมวิชาการและงานทะเบียน	19	3			-19	-3	-1.00	-1.00
	สำนักงานคณบดี คณะเทคโนโลยีการจัดการ	9	2			-9	-2	-1.00	-1.00
	งานบริการการศึกษา					0	0	0.00	0.00
	งานบริหารทรัพยากร					0	0	0.00	0.00
	โรงพยาบาลการแพทย์แผนไทยสกลนคร หลวงปู่แป็บ สุภักโท	1	1			-1	-1	-1.00	-1.00
	สถาบันวิจัยและพัฒนา	8	1	7	1	-1	0	-0.13	0.00
	Guest					0	0	0.00	0.00
<b>รวม</b>	<b>รวม</b>	<b>142</b>	<b>10</b>	<b>8</b>	<b>2</b>	<b>(134)</b>	<b>(8)</b>	<b>-0.94</b>	<b>-0.80</b>
<b>รวมทุกวิทยาเขต</b>		<b>752,945</b>	<b>4,448</b>	<b>941,440</b>	<b>4,089</b>	<b>188,495</b>	<b>-359</b>	<b>0</b>	<b>0</b>

10 รายวิชาที่มีผู้เข้าใช้งานใน วันที่ วันที่ 24 ธันวาคม 2567 จนถึงวันที่ 27 มกราคม 2568 มากที่สุด

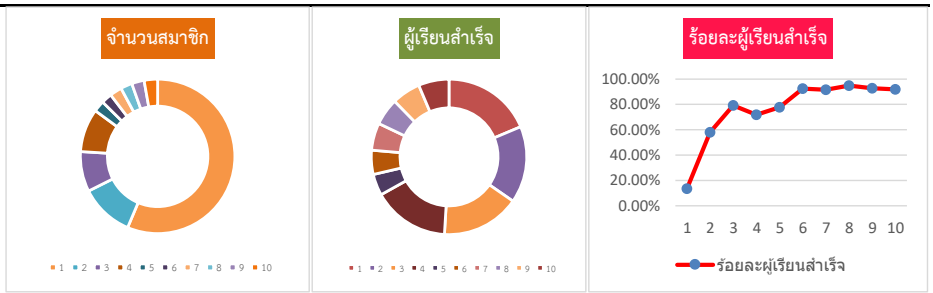
อันดับ	คณะ/หน่วยงาน	สาขา	ชื่อรายวิชา	จำนวนใช้งาน (คน)	จำนวนใช้งาน (ครั้ง)
1	หมวดวิชาพื้นฐานทางวิศวกรรม		วัสดุวิศวกรรม	991	130,065
2	1500 คณะบริหารธุรกิจ	ระบบสารสนเทศ	2/2567 : 01-406-090-101 Digital Technology for	233	111,179
3	หมวดวิชาศึกษาทั่วไป (General Educa		ENGLISH CONVERSATION FOR DAILY LIFE (Srinpat)	160	43,216
4	1500 คณะบริหารธุรกิจ	ระบบสารสนเทศ	Internet BC 2567   อาจารย์ ดร.วิรัตน์ บุตรวารี	94	39,304
5	1500 คณะบริหารธุรกิจ	ระบบสารสนเทศ	ระบบฐานข้อมูลทางธุรกิจและระบบฐานข้อมูลสำหรับงานบัญชี	164	38,618
6	1500 คณะบริหารธุรกิจ	การจัดการทั่วไป	ภาวะผู้นำ (Leadership) ผศ.ดร.ระบิล พันภัย	204	30,367
7	1500 คณะบริหารธุรกิจ	ระบบสารสนเทศ	ระบบธุรกิจอัจฉริยะ	94	28,805
8	1500 คณะบริหารธุรกิจ	ระบบสารสนเทศ	Data Com 2_2567   อาจารย์ ดร.วิรัตน์ บุตรวารี	75	28,636
9	1500 คณะบริหารธุรกิจ	ระบบสารสนเทศ	DSAB (BC-A 3/2)	99	26,876
10	1501 คณะบริหารธุรกิจ	ระบบสารสนเทศ	Object Oriented Programming / อ.กฤษณพล เกิดทองคำ	87	26,411

บริการระบบจัดการเรียนการสอนออนไลน์ RMUTI LMS	ธ.ค.67	ม.ค.68	จำนวน เพิ่ม/ลด	ร้อยละ เพิ่ม/ลด	หมายเหตุ
จำนวนรายวิชาที่มีทั้งหมดในระบบ	1,918	1,928	10	0.52%	

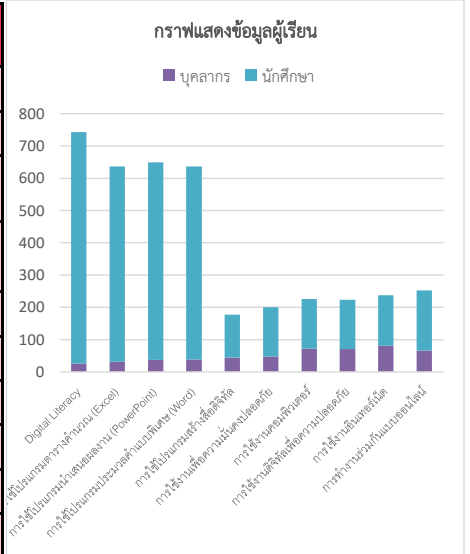
รายวิชาที่เพิ่มใหม่ระหว่างวันที่ 25 ธันวาคม 2567 จนถึงวันที่ 27 มกราคม 2568 มี 10 รายวิชา

ลำดับ	คณะ	สาขา/สำนัก	ชื่อรายวิชา
1	1500 คณะบริหารธุรกิจ	สาขาวิชาการระบบสารสนเทศ	โครงการทางคอมพิวเตอร์ธุรกิจ 2/2567
2	คณะวิทยาศาสตร์	สาขาวิชาภาษาอังกฤษเพื่อการสื่อสาร	Seminar in English Language
3	1500 คณะบริหารธุรกิจ	สาขาวิชาการระบบสารสนเทศ	Data Com 2_2567   อาจารย์ ดร.วิรัตน์ บุตรวารี
4	1500 คณะบริหารธุรกิจ	สาขาวิชาการระบบสารสนเทศ	Internet of Things
5	1500 คณะบริหารธุรกิจ	สาขาวิชาการระบบสารสนเทศ	Internet and Intranet System
6	1500 คณะบริหารธุรกิจ	สาขาวิชาการระบบสารสนเทศ	ทหาร-การเขียนโปรแกรมคอมพิวเตอร์ 2 (อ.ดร.ประชาสันต์)
7	1500 คณะบริหารธุรกิจ	สาขาวิชาการระบบสารสนเทศ	การใช้โปรแกรมประยุกต์ในงานสำนักงาน 1/2568
8	1500 คณะบริหารธุรกิจ	สาขาวิชาการระบบสารสนเทศ	การใช้โปรแกรมสำเร็จรูปบนอุปกรณ์พกพา (Mobile Application Usage)
9	1500 คณะบริหารธุรกิจ	สาขาวิชาการบัญชี	โปรแกรมสำเร็จรูปเพื่องานบัญชี
10	1500 คณะบริหารธุรกิจ	สาขาวิชาการบัญชี	การบัญชีขั้นสูง 1

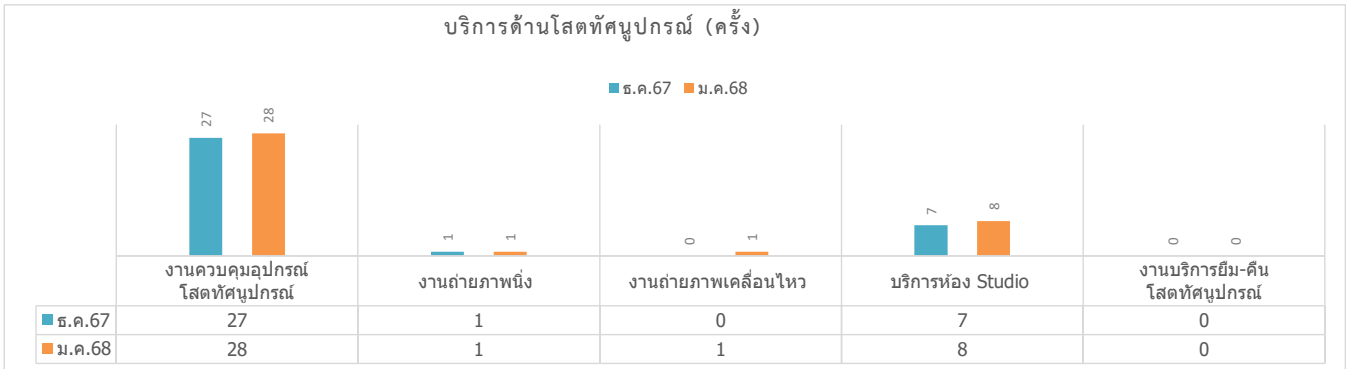
จำนวนสมาชิกในระบบ	5,501	คน
รายวิชาที่อยู่ในระบบ	20	รายวิชา



ลำดับ	วิชา	จำนวนสมาชิก	ผู้เรียนสำเร็จ	บุคลากร	นักศึกษา	ร้อยละผู้เรียนสำเร็จ
1	Digital Literacy	5,501	743	26	717	13.51%
2	การใช้โปรแกรมตารางคำนวณ (Excel)	1098	636	32	604	57.92%
3	การใช้โปรแกรมนำเสนอผลงาน (PowerPoint)	820	649	37	612	79.15%
4	การใช้โปรแกรมประมวลคำแบบพิเศษ (Word)	886	636	39	597	71.78%
5	การใช้โปรแกรมสร้างสื่อดิจิทัล	228	177	44	133	77.63%
6	การใช้งานเพื่อความมั่นคงปลอดภัย	216	200	48	152	92.59%
7	การใช้งานคอมพิวเตอร์	247	226	72	154	91.50%
8	การใช้งานดิจิทัลเพื่อความปลอดภัย	236	224	71	153	94.92%
9	การใช้งานอินเทอร์เน็ต	255	237	81	156	92.94%
10	การทำงานร่วมกันแบบออนไลน์	275	253	66	187	92.00%
		9,762	3,981	516	3,465	40.78%

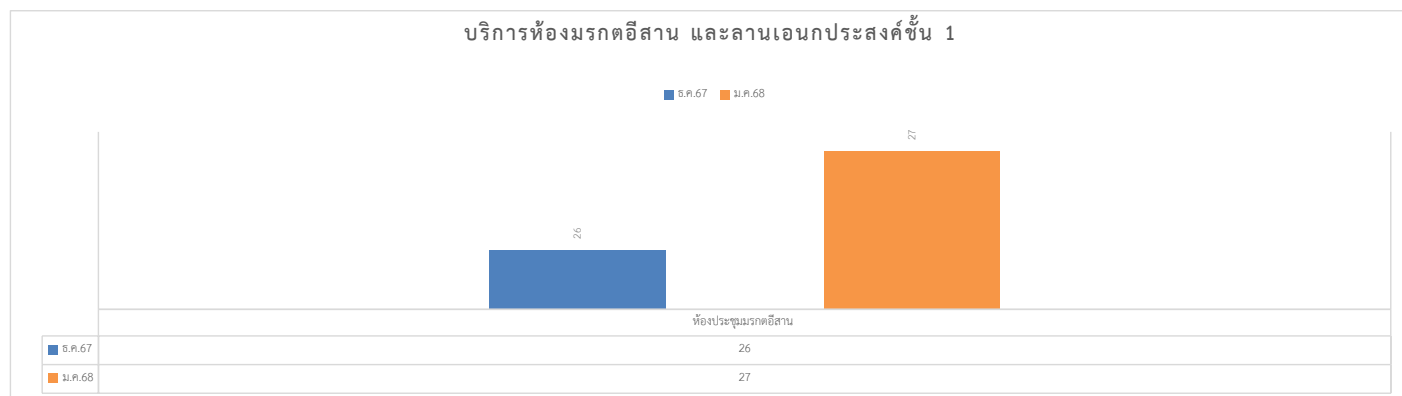


### 3. บริการด้านไอศตัทศนุปรณ



บริการด้านไอศตัทศนุปรณ (ครั้ง)	ศ.ค.67	ม.ค.68	จำนวน เพิ่ม/ลด (ครั้ง)	ร้อยละ เพิ่ม/ลด	หมายเหตุ
งานควบคุมอุปกรณ์ไอศตัทศนุปรณ	27	28	1	3.70%	
งานถ่ายภาพนิ่ง	1	1	0	0.00%	
งานถ่ายภาพเคลื่อนไหว	0	1	1	100.00%	
บริการห้อง Studio	7	8	1	14.29%	
งานบริการยืม-คืนไอศตัทศนุปรณ	0	0	0	0.00%	
<b>รวม</b>	<b>35</b>	<b>38</b>	<b>3</b>	<b>8.57%</b>	

#### 4. บริการห้องมรดกอีสาน และลานเอนกประสงค์ชั้น 1



บริการห้องมรดก อีสาน	ธ.ค.67			ม.ค.68			จำนวน เพิ่ม/ลด			ร้อยละ เพิ่ม/ลด		
	ครั้ง	วัน	คน	ครั้ง	วัน	คน	ครั้ง	วัน	คน	ครั้ง	วัน	คน
ห้องประชุมมรดก อีสาน	26	15	2,995	27	17	3,385	1	2	390	3.85%	13.33%	13.02%
รวม	26	15	2,995	27	17	3,385	1	2	390	3.85%	13.33%	13.02%

#### 5. งานพัฒนาสื่อ

งานพัฒนาสื่อ	ธ.ค.67	ม.ค.68	จำนวน เพิ่ม/ลด(ครั้ง)	ร้อยละ เพิ่ม/ลด	หมายเหตุ
งาน Infographic	1	6	5	500.00%	
งานตัดต่อ	1	0	0	-100.00%	
อื่น ๆ (งานจัดทำผังสำนักงาน,คู่มือ)	1	1	0	0.00%	
รวม	3	7	4	133.33%	

แผนงานวิศวกรรมเครือข่าย

1. บริการเครือข่ายอินเทอร์เน็ต

วิทยาเขต	บริการเครือข่ายอินเทอร์เน็ต	ธ.ค.67		ม.ค.68		จำนวน เพิ่ม/ลด		ร้อยละ เพิ่ม/ลด	
		ครั้ง	คน	ครั้ง	คน	ครั้ง	คน	ครั้ง	คน
ศูนย์กลางนครราชสีมา	แบบไร้สาย (WiFi)	1,403,728	21,270	2,461,883	34,583	1,058,155	13,313	75.38%	62.59%
	แบบสาย (Lan)	7,764	1,962	11,275	2,049	3,511	87	45.22%	4.43%
	VPN	978	42	1,062	35	84	-7	8.59%	-16.67%
วิทยาเขตสุรินทร์	ไร้สาย (WiFi)	502,123	5,534	564,717	5,635	62,594	101	12.47%	1.83%
	VPN		6		9		3		50.00%
วิทยาเขตขอนแก่น	ไร้สาย (WiFi)	1,262,081	13,984	1,545,250	14,088	283,169	104	22.44%	0.74%
	VPN		3		4		1		33.33%
วิทยาเขตสกลนคร	ไร้สาย (WiFi)	297,805	4,173	346,830	4,276	49,025	103	16.46%	2.47%
	VPN		1		3		2		200.00%
วิทยาเขตร้อยเอ็ด	ไร้สาย WiFi	287	7	339	14	52	7	18.12%	100.00%
ศูนย์หนองระเวียง	ไร้สาย WiFi	263,158	2,878	331,969	2,894	68,811	16	26.15%	0.56%
VPN จากบริษัท	VPN		5		6		1		20.00%
รวมเครือข่ายแบบไร้สาย (WiFi)		3,729,182	47,846	5,250,988	61,490	1,521,806	13,644	40.81%	28.52%
รวมเครือข่ายแบบสาย (Lan)		7,764	1,962	11,275	2,049	3,511	87	45.22%	4.43%
รวมเครือข่ายส่วนตัวเสมือน (VPN)		978	57	1,062	57	84	0	8.59%	0.00%

2. บริการระบบ OneService

วิทยาเขต	บริการระบบ แจ้างซ่อม : ครั้ง	ธ.ค.67	ม.ค.68	จำนวน เพิ่ม / ลด	ร้อยละ เพิ่ม / ลด	หมายเหตุ
ศูนย์กลางนครราชสีมา	OS และ Application Software	11	20	9	81.82%	
	Hardware	1	2	1	100.00%	
	Internet และ Network	3	2	-1	-33.33%	
	โทรศัพท์ VOIP	0	2	2	100.00%	
	ระบบสารสนเทศเพื่อการบริหาร	0	1	1	100.00%	
	E-learning	0	0	0	0.00%	
	ลงทะเบียนใช้งาน Digital Signature	0	0	0	0.00%	
รวม		15	27	12	80.00%	
วิทยาเขตสุรินทร์	OS และ Application Software	0	0	0	0.00%	
	Hardware	0	0	0	0.00%	
	Internet และ Network	0	0	0	0.00%	
	โทรศัพท์ VOIP	0	0	0	0.00%	
	ระบบสารสนเทศเพื่อการบริหาร	0	0	0	0.00%	
	E-learning	0	0	0	0.00%	
	ลงทะเบียนใช้งาน Digital Signature	0	0	0	0.00%	
รวม		0	0	0	0.00%	
	OS และ Application Software	0	0	0	0.00%	
	Hardware	0	0	0	0.00%	
	Internet และ Network	0	0	0	0.00%	

วิทยาเขตขอนแก่น	โทรศัพท์ VOIP	0	0	0	0.00%	
	ระบบสารสนเทศเพื่อการบริหาร	0	0	0	0.00%	
	E-learning	0	0	0	0.00%	
	ลงทะเบียนใช้งาน Digital Signature	0	0	0	0.00%	
รวม		0	0	0	0.00%	
วิทยาเขตสกลนคร	OS และ Application Software	0	0	0	0.00%	
	Hardware	0	0	0	0.00%	
	Internet และ Network	0	0	0	0.00%	
	โทรศัพท์ VOIP	0	0	0	0.00%	
	ระบบสารสนเทศเพื่อการบริหาร	0	0	0	0.00%	
	E-learning	0	0	0	0.00%	
	ลงทะเบียนใช้งาน Digital Signature	0	0	0	0.00%	
รวม		0	0	0	0.00%	
รวมทุกวิทยาเขต		15	27	12	80.00%	

### 3. บริการการใช้งานเครือข่าย

ประเภทเครือข่าย	วิทยาเขต	ปริมาณการใช้งาน	ธ.ค.67	ม.ค.68	จำนวน เพิ่ม/ลด	ร้อยละ เพิ่ม/ลด	ปริมาณ BW ที่ใช้ (%)	ปริมาณ BW คงเหลือ (%)
UniNet	นครราชสีมา	Downloads (Mbps) เฉลี่ย	831.99	775.45	-56.54	-6.80%	7.7545	92.2455
		Upload (Mbps) เฉลี่ย	132.90	129.88	-3.02	-2.27%	1.2988	98.7012
		Downloads (Mbps) สูงสุด	3080.00	2,930.0	-150.00	-4.87%	29.3	70.7
		Upload (Mbps) สูงสุด	541.38	524.26	-17.12	-3.16%	5.2426	94.7574
	สุรินทร์	Downloads (Mbps) เฉลี่ย	236.23	216.00	-20.23	-8.56%	2.16	97.84
		Upload (Mbps) เฉลี่ย	42.23	100.00	57.77	136.80%	1	99
		Downloads (Mbps) สูงสุด	892.26	1160.00	267.74	30.01%	11.6	88.4
		Upload (Mbps) สูงสุด	291.89	1190.00	898.11	307.69%	11.9	88.1
	ขอนแก่น	Downloads (Mbps) เฉลี่ย	192.53	78.33	-114.20	-59.32%	0.7833	99.2167
		Upload (Mbps) เฉลี่ย	35.91	31.26	-4.65	-12.95%	0.3126	99.6874
		Downloads (Mbps) สูงสุด	1810.00	1620.00	-190.00	-10.50%	16.2	83.8
		Upload (Mbps) สูงสุด	748.78	338.35	-410.43	-54.81%	3.3835	96.6165
	สกลนคร	Downloads (Mbps) เฉลี่ย	80.64	73.58	-7.06	-8.75%	0.7358	99.2642
		Upload (Mbps) เฉลี่ย	15.50	14.55	-0.95	-6.13%	0.1455	99.8545
		Downloads (Mbps) สูงสุด	780.27	682.74	-97.53	-12.50%	6.8274	93.1726
		Upload (Mbps) สูงสุด	191.13	155.28	-35.85	-18.76%	1.5528	98.4472
นครราชสีมา	Downloads (Mbps) เฉลี่ย	631	506.84	-124.16	-19.68%	5.0684	94.9316	
	Upload (Mbps) เฉลี่ย	21.04	12.81	-8.23	-39.12%	0.1281	99.8719	
	Downloads (Mbps) สูงสุด	2,820.0	2340.00	-480.00	-17.02%	23.4	76.6	

AIS		Upload (Mbps) สูงสุด	279.68	168.51	-111.17	-39.75%	1.6851	98.3149
	สุรินทร์	Downloads (Mbps) เฉลี่ย	158.15	143.92	-14.23	-9.00%	1.4392	98.5608
		Upload (Mbps) เฉลี่ย	6.17	7.93	1.76	28.53%	0.0793	99.9207
		Downloads (Mbps) สูงสุด	1740.00	1290.00	-450.00	-25.86%	12.9	87.1
		Upload (Mbps) สูงสุด	81.32	123.00	41.68	51.25%	1.23	98.77
		Downloads (Mbps) เฉลี่ย	203.87	262.95	59.08	28.98%	2.6295	97.3705
	ขอนแก่น	Upload (Mbps) เฉลี่ย	2.33	921.20	918.87	39436.48%	9.212	90.788
		Downloads (Mbps) สูงสุด	2540.00	2520.00	-20.00	-0.79%	25.2	74.8
		Upload (Mbps) สูงสุด	182.75	79.40	-103.35	-56.55%	0.794	99.206
		Downloads (Mbps) เฉลี่ย	108.15	92	-16.15	-14.93%	0.92	99.08
	สกลนคร	Upload (Mbps) เฉลี่ย	1.40	0.97	-0.43	-30.71%	0.0097	99.9903
		Downloads (Mbps) สูงสุด	935.88	550	-385.88	-41.23%	5.5	94.5
		Upload (Mbps) สูงสุด	63.48	31.93	-31.55	-49.70%	0.3193	99.6807
		Downloads (Mbps) เฉลี่ย	1341.39	1143.36	-198.03	-14.76%	11.4336	88.5664
	รวม Uninet	Upload (Mbps) เฉลี่ย	226.54	275.69	49.15	21.70%	2.7569	97.2431
		Downloads (Mbps) สูงสุด	6562.53	6392.74	-169.79	-2.59%	63.9274	36.0726
Upload (Mbps) สูงสุด		1773.18	2207.89	434.71	24.52%	22.0789	77.9211	
Downloads (Mbps) เฉลี่ย		1101.17	1005.71	-95.46	-8.67%	10.0571	89.9429	
รวม Ais	Upload (Mbps) เฉลี่ย	30.94	942.91	911.97	2947.54%	9.4291	90.5709	
	Downloads (Mbps) สูงสุด	8035.88	6700.00	-1,335.88	-16.62%	67	33	
	Upload (Mbps) สูงสุด	607.23	402.84	-204.39	-33.66%	4.0284	95.9716	
	Downloads (Mbps) เฉลี่ย	2442.56	2149.07	-293.49	-12.02%	21.4907	78.5093	
รวม UniNet + AIS	Upload (Mbps) เฉลี่ย	257.48	1218.60	961.12	373.28%	12.186	87.814	
	Downloads (Mbps) สูงสุด	14598.41	13092.74	-1,505.67	-10.31%	130.9274	-30.9274	
	Upload (Mbps) สูงสุด	2380.41	2610.73	230.32	9.68%	26.1073	73.8927	
	Downloads (Mbps) เฉลี่ย	1101.17	1005.71	-95.46	-8.67%	10.0571	89.9429	

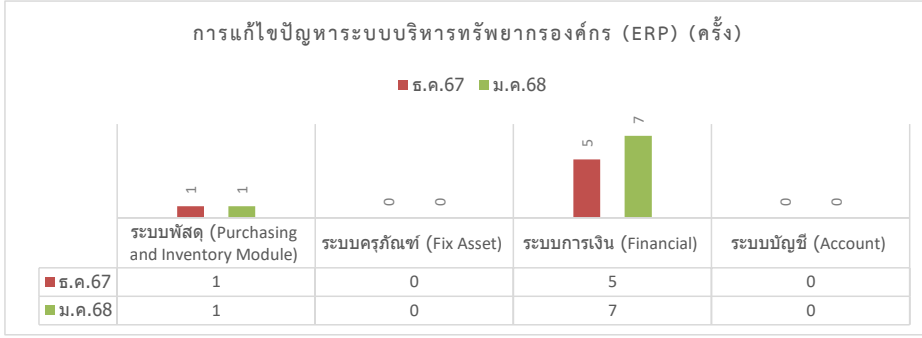
#### 4. บริการ Google Workspace for Education

บริการ Google Workspace for Education (นับจากผู้ใช้งานสูงสุด)	ธ.ค.67	ม.ค.68	จำนวนเพิ่ม/ลด	ร้อยละเพิ่ม/ลด	หมายเหตุ
จำนวนบัญชีผู้ใช้ (คน)	30,494	30,463	-31	-0.10%	
พื้นที่เก็บข้อมูลที่ใช้งาน (TB)	55	56	1	1.82%	130-166
Gmail (คน)	14,158	10,279	-3,879	-27.40%	
Google Drive (คน)	7,412	5,695	-1,717	-23.17%	
Google Meet (คน)	641	474	-167	-26.05%	
Google Chat (คน)	27	26	-1	-3.70%	
Google Calendar (คน)	4,371	2,978	-1,393	-31.87%	
Google Classroom (คน)	3,048	2,402	-646	-21.19%	



แผนงานระบบสารสนเทศเพื่อการบริหาร

1. การแก้ไขปัญหาระบบบริหารทรัพยากรองค์กร (ERP)



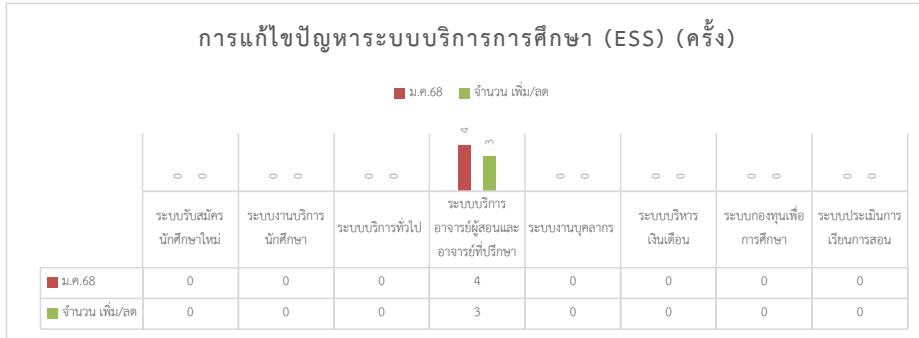
การแก้ไขปัญหา ERP (ครั้ง)	
จำนวนปัญหาที่เกิดขึ้น	8
ปัญหาเพิ่ม / ลด	2
ร้อยละ ปัญหาเพิ่ม / ลด	33.33%
ดำเนินการแก้ไข	8
อยู่ระหว่างดำเนินการ	0
ร้อยละ การแก้ไข	100.00%

การแก้ไขปัญหาระบบบริหารทรัพยากรองค์กร (ERP) (ครั้ง)	ธ.ค.67	ม.ค.68	จำนวนเพิ่ม/ลด	ร้อยละเพิ่ม/ลด	ดำเนินการแก้ไข	อยู่ระหว่างดำเนินการ	ร้อยละการแก้ไขปัญหา	หมายเหตุ
ระบบพัสดุ (Purchasing and Inventory Module)	1	1	0	0.00%	1	0	100.00%	
ระบบครุภัณฑ์ (Fix Asset)	0	0	0	0.00%	0	0	0.00%	
ระบบการเงิน (Financial)	5	7	2	40.00%	7	0	100.00%	
ระบบบัญชี (Account)	0	0	0	0.00%	0	0	0.00%	
<b>รวม</b>	<b>6</b>	<b>8</b>	<b>2</b>	<b>33.33%</b>	<b>8</b>	<b>0</b>	<b>100.00%</b>	

จำนวนการใช้งานระบบบริหารทรัพยากรองค์กร (ERP) ครั้ง	Module	ธ.ค.67	ม.ค.68	เพิ่ม/ลด	ร้อยละเพิ่ม/ลด	หมายเหตุ
นครราชสีมา	ระบบจัดซื้อ - จัดจ้าง (พัสดุกลาง)	20	29	9	45%	
	ระบบจัดซื้อ - จัดจ้าง (ผู้ใช้งานทั่วไป)	223	317	94	42%	
	ระบบบัญชี	132	166	34	26%	
	ระบบการเงิน	20	27	7	35%	
	ระบบครุภัณฑ์	1	2	1	100%	
<b>รวม</b>		<b>396</b>	<b>541</b>	<b>145</b>	<b>37%</b>	
สุรินทร์	ระบบจัดซื้อ - จัดจ้าง (พัสดุกลาง)	82	59	-23	-28%	
	ระบบจัดซื้อ - จัดจ้าง (ผู้ใช้งานทั่วไป)	178	155	-23	-13%	
	ระบบบัญชี	59	171	112	190%	
	ระบบการเงิน	46	68	22	48%	
	ระบบครุภัณฑ์	1	2	1	100%	
<b>รวม</b>		<b>366</b>	<b>455</b>	<b>89</b>	<b>24%</b>	
ขอนแก่น	ระบบจัดซื้อ - จัดจ้าง (พัสดุกลาง)	24	32	8	33%	
	ระบบจัดซื้อ - จัดจ้าง (ผู้ใช้งานทั่วไป)	44	37	-7	-16%	
	ระบบบัญชี	124	175	51	41%	
	ระบบการเงิน	5	9	4	80%	
	ระบบครุภัณฑ์	1	1	0	0%	
<b>รวม</b>		<b>198</b>	<b>254</b>	<b>56</b>	<b>28%</b>	
สกลนคร	ระบบจัดซื้อ - จัดจ้าง (พัสดุกลาง)	55	44	-11	-20%	
	ระบบจัดซื้อ - จัดจ้าง (ผู้ใช้งานทั่วไป)	36	54	18	50%	
	ระบบบัญชี	112	99	-13	-12%	

ระบบการเงิน	5	6	1	20%
ระบบครุภัณฑ์	8	2	-6	-75%
รวม	216	205	-11	-5%
รวมทั้งสิ้น	1,176	1,455	279	24%

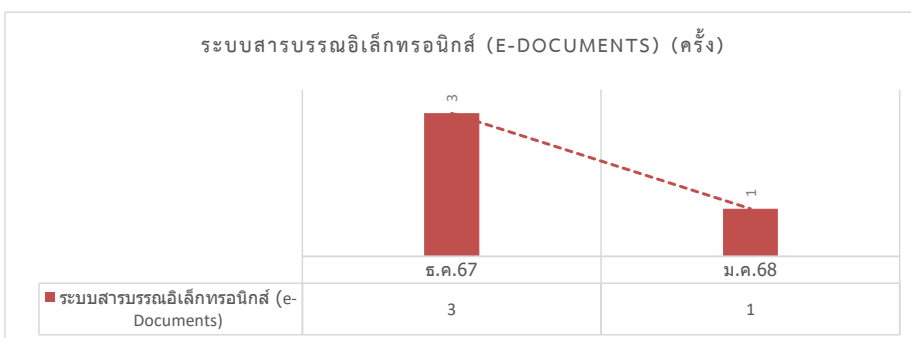
## 2. การแก้ไขปัญหาระบบบริการการศึกษา (ESS)



การแก้ไขปัญหา ESS (ครั้ง)	
จำนวนปัญหาที่เกิดขึ้น	4
ปัญหาเพิ่ม / ลด	3
ร้อยละ ปัญหาเพิ่ม / ลด	300.00%
ดำเนินการแก้ไข	3
อยู่ระหว่างดำเนินการ	1
ร้อยละ การแก้ไข	75.00%

การแก้ไขปัญหาระบบบริการการศึกษา (ESS) (ครั้ง)	ธ.ค.67	ม.ค.68	จำนวน เพิ่ม/ลด	ร้อยละเพิ่ม/ลด	ดำเนินการแก้ไขเรียบร้อย	อยู่ระหว่างดำเนินการ	ร้อยละของการแก้ไขปัญหา	หมายเหตุ
ระบบรับสมัครนักศึกษาใหม่	0	0	0	0.00%	0	0	0.00%	
ระบบงานบริการนักศึกษา	0	0	0	0.00%	0	0	0.00%	
ระบบบริการทั่วไป	0	0	0	0.00%	0	0	0.00%	
ระบบบริการอาจารย์ผู้สอนและอาจารย์ที่ปรึกษา	1	4	3	300.00%	3	1	75.00%	
ระบบงานบุคลากร	0	0	0	0.00%	0	0	0.00%	
ระบบบริหารเงินเดือน	0	0	0	0.00%	0	0	0.00%	
ระบบกองทุนเพื่อการศึกษา	0	0	0	0.00%	0	0	0.00%	
ระบบประเมินการเรียนการสอน	0	0	0	0.00%	0	0	0.00%	
รวม	1	4	3	300.00%	3	1	75.00%	

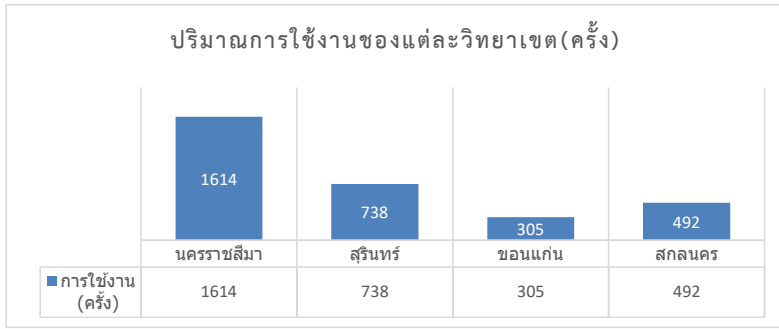
## 3. การแก้ไขปัญหาระบบสารบรรณอิเล็กทรอนิกส์ (e-Documents)



การแก้ไขปัญหา e-Doc (ครั้ง)	
จำนวนปัญหาที่เกิดขึ้น	1
ปัญหาเพิ่ม / ลด	-2
ร้อยละ ปัญหาเพิ่ม / ลด	-66.67%
ดำเนินการแก้ไข	0
อยู่ระหว่างดำเนินการ	1
ร้อยละ การแก้ไข	200.00%

การแก้ไขปัญหาระบบสารบรรณอิเล็กทรอนิกส์ (e-Documents) (ครั้ง)	ธ.ค.67	ม.ค.68	จำนวน เพิ่ม/ลด	ร้อยละเพิ่ม/ลด	ดำเนินการแก้ไขเรียบร้อย	อยู่ระหว่างดำเนินการ	ร้อยละของการแก้ไขปัญหา	หมายเหตุ
ระบบสารบรรณอิเล็กทรอนิกส์ (e-Documents)	3	1	-2	-66.67%	0	1	200.00%	

#### 4. สถิติการใช้งานระบบสารบรรณอิเล็กทรอนิกส์ (e-Documents)



วิทยาเขต	การใช้งาน (ครั้ง)	การใช้งาน เพิ่ม/ลด	ร้อยละ เพิ่ม/ลด	หมายเหตุ
นครราชสีมา	1,614	50	3.20	
สุรินทร์	738	377	104.43	
ขอนแก่น	305	44	16.86	
สกลนคร	492	252	105.00	
<b>รวม</b>	<b>3,149</b>	<b>723</b>	<b>29.80%</b>	

วิทยาเขต	สถิติการใช้งานระบบสารบรรณอิเล็กทรอนิกส์ (e-Documents) (ครั้ง)	ธ.ค.67	ม.ค.68	จำนวน เพิ่ม/ลด	ร้อยละเพิ่ม/ลด	หมายเหตุ
ศูนย์กลาง นครราชสีมา	สำนักส่งเสริมวิชาการและงานทะเบียน	183	207	24	13.11%	
	สำนักงานอธิการบดี	485	458	-27	-5.57%	
	คณะบริหารธุรกิจ	83	80	-3	-3.61%	
	คณะวิทยาศาสตร์และศิลปศาสตร์	151	199	48	31.79%	
	คณะวิศวกรรมศาสตร์และเทคโนโลยี	357	279	-78	-21.85%	
	สำนักวิทยบริการและเทคโนโลยีสารสนเทศ	102	93	-9	-8.82%	
	คณะสถาปัตยกรรมศาสตร์และศิลปกรรมสร้างสรรค์	39	56	17	43.59%	
	สถาบันวิจัยและพัฒนา	41	59	18	43.90%	
	สารบรรณ มทร.อีสาน นครราชสีมา	101	136	35	34.65%	
	เจ้าหน้าที่ดูแลระบบ	12	22	10	83.33%	
	สถาบันสหบรรณศาสตร์	10	25	15	150.00%	
<b>รวม</b>	<b>1,564</b>	<b>1,614</b>	<b>50</b>	<b>3.20%</b>		
สุรินทร์	สารบรรณกลาง วิทยาเขตสุรินทร์	58	137	79	136.21%	
	สำนักงานวิทยาเขตสุรินทร์	55	88	33	60.00%	
	คณะเกษตรศาสตร์และเทคโนโลยี	177	372	195	110.17%	
	คณะเทคโนโลยีการจัดการ	71	141	70	98.59%	
<b>รวม</b>	<b>361</b>	<b>738</b>	<b>377</b>	<b>104.43%</b>		
ขอนแก่น	สารบรรณกลาง วิทยาเขตขอนแก่น	22	33	11	50.00%	
	สำนักงานวิทยาเขตขอนแก่น	96	121	25	26.04%	
	คณะครุศาสตร์อุตสาหกรรม	54	50	-4	-7.41%	
	คณะวิศวกรรมศาสตร์	60	58	-2	-3.33%	
	คณะบริหารธุรกิจและเทคโนโลยีสารสนเทศ	29	43	14	48.28%	
<b>รวม</b>	<b>261</b>	<b>305</b>	<b>44</b>	<b>16.86%</b>		
สกลนคร	สารบรรณกลาง วิทยาเขตสกลนคร	80	24	-56	-70.00%	
	สำนักงานวิทยาเขตสกลนคร	19	168	149	784.21%	
	คณะทรัพยากรธรรมชาติ	90	207	117	130.00%	
	คณะอุตสาหกรรมและเทคโนโลยี	51	93	42	82.35%	
<b>รวม</b>	<b>240</b>	<b>492</b>	<b>252</b>	<b>105.00%</b>		
<b>รวมทุกวิทยาเขต</b>	<b>2,426</b>	<b>3,149</b>	<b>723</b>	<b>29.80%</b>		

การใช้งาน Zoom Meeting/Webinars	ม.ค.67	ก.พ.67	มี.ค.67	เม.ย.67	พ.ค.67	มิ.ย.67	ก.ค.67	ส.ค.67
	156	328	516	630	823	1061	1250	1527
	ก.ย.67	ต.ค.67	พ.ย.67	ธ.ค.67	ม.ค.68			
	1960	2423	2834	3207	3624			

ใช้มากที่สุด ในเดือนนี้ สถาบันวิจัยและพัฒนา มทร.อีสาน 99702 Minutes

## 5. การให้บริการระบบ Microsoft

การให้บริการระบบ Microsoft (ครั้ง)	ธ.ค.67	ม.ค.68	จำนวน เพิ่ม/ลด	ร้อยละ เพิ่ม/ลด	หมายเหตุ
Microsoft 365 Apps	8,883	4,855	-4,028	-45.35%	
Microsoft Exchange	65	49	-16	-24.62%	
Microsoft OneDrive (Active Accounts)	1,137	639	-498	-43.80%	
Microsoft OneDrive (Total Accounts)	26,696	26,847	151	0.57%	
Microsoft Sharepoint	2,873	1,214	-1,659	-57.74%	
Microsoft Teams	7,996	4,123	-3,873	-48.44%	
การเปิดใช้งาน Microsoft 365 (Desktop PC/Mac)	19,369	19,855	486	2.51%	
การเปิดใช้งาน Microsoft 365 (Device Andro/iOS)	25,854	26,355	501	1.94%	

พื้นที่การใช้งาน One Drive (TB)	ต.ค.65	พ.ย.65	ธ.ค.65	ม.ค.66	ก.พ.66	มี.ค.66	เม.ย.66	พ.ค.66
		84.4	82.5	83.4	84	85.3	99	103
	มิ.ย.66	ก.ค.66	ส.ค.66	ก.ย.66	ต.ค.66	พ.ย.66	ธ.ค.66	ม.ค.67
	117	121	125	129	136.62	138	141	147
	ม.ค.67	ก.พ.67	มี.ค.67	เม.ย.67	พ.ค.67	มิ.ย.67	ก.ค.67	ส.ค.67
	152	149	153	155	152	152	152	154.38
	ก.ย.67	ต.ค.67	พ.ย.67	ธ.ค.67	Jan-68			
	87.13	65.5	64.4	43.7	43			

## 6. สถิติการเข้าใช้งาน RMUTI Connect

ข้อมูลผู้ใช้งานแอปพลิเคชันแยกตามชั่วโมง

ช่วงเวลา	ธ.ค.67	ม.ค.68	เพิ่ม / ลด	ร้อยละ เพิ่ม-ลด	หมายเหตุ
	จำนวนผู้ใช้งาน	จำนวนผู้ใช้งาน			
00.00 - 00.59	86	78	-8	-9.30%	
01.00 - 01.59	41	47	6	14.63%	
02.00 - 02.59	31	45	14	45.16%	
03.00 - 03.59	18	27	9	529.00%	
04.00 - 04.59	13	21	8	61.54%	
05.00 - 05.59	12	24	12	100.00%	
06.00 - 06.59	39	34	-5	-12.82%	
07.00 - 07.59	333	88	-245	-73.57%	
08.00 - 08.59	696	446	-250	-35.92%	
09.00 - 09.59	508	534	26	5.12%	
10.00 - 10.59	533	380	-153	-28.71%	
11.00 - 11.59	380	339	-41	-10.79%	
12.00 - 12.59	389	523	134	34.45%	ช่วงเวลาที่มียูสเซอร์ใช้งานมากที่สุด = 12.00 - 12.59 น. จำนวน 523 คน
13.00 - 13.59	518	395	-123	-23.75%	
14.00 - 14.59	435	297	-138	-31.72%	
15.00 - 15.59	493	287	-206	-41.78%	
16.00 - 16.59	287	274	-13	-4.53%	
17.00 - 17.59	283	288	5	1.77%	
18.00 - 18.59	226	408	182	80.53%	

19.00 - 19.59		231		258	27	11.69%
20.00 - 20.59		211		205	-6	-2.84%
21.00 - 21.59		220		190	-30	-13.64%
22.00 - 22.59		176		169	-7	-3.98%
23.00 - 23.59		132		137	5	3.79%
<b>รวม</b>		<b>6,291</b>		<b>5,494</b>	<b>-797</b>	<b>-12.67%</b>

ข้อมูลผู้ใช้งานเทียบจำนวนผู้ใช้ทั้งหมดแยกตามประเภทผู้ใช้

ระดับ	ธ.ค.67		ม.ค.68		เพิ่ม / ลด		ร้อยละ เพิ่ม / ลด	
	ติดตั้ง	ออนไลน์	ติดตั้ง	ออนไลน์	ติดตั้ง	ออนไลน์	ติดตั้ง	ออนไลน์
ปริญญาตรีปี 1	7,662	1,871	6,774	759	-888	-1,112	-11.59%	-59.43%
ปริญญาตรีปี 2	3,419	784	3,882	1,052	463	268	13.54%	34.18%
ปริญญาตรีปี 3	1,602	302	1,891	478	289	176	18.04%	58.28%
ปริญญาตรีปี 4	1,157	86	1,259	176	102	90	8.82%	104.65%
ปริญญาตรีปี 5	577	7	659	85	82	78	14.21%	1114.29%
ปริญญาตรีปี 6	37	1	39	2	2	1	5.41%	100.00%
ปริญญาตรีปี 7	0	0	0	0	0	0	0.00%	0.00%
ปริญญาตรีปี 8	0	0	0	0	0	0	0.00%	0.00%
ปริญญาโท	78	4	78	3	0	-1	0.00%	-25.00%
ปริญญาเอก	0	0	0	0	0	0	0.00%	0.00%
อาจารย์	89	0	94	0	5	0	5.62%	0.00%
บุคลากร	357	26	361	43	4	17	1.12%	65.38%
ศิษย์เก่า	21	0	19	0	-2	0	-9.52%	0.00%
<b>รวม</b>	<b>14,999</b>	<b>3,081</b>	<b>15,056</b>	<b>2,598</b>	<b>57</b>	<b>-483</b>	<b>0.38%</b>	<b>-15.68%</b>

สัดส่วนการใช้งานบนแอปพลิเคชันแยกฟังก์ชัน

ฟังก์ชัน	ธ.ค.67	ม.ค.68	ร้อยละ เพิ่ม-ลด	หมายเหตุ
	ร้อยละ การใช้งาน	ร้อยละ การใช้งาน		
ปฏิทิน	0	0.03	0.03	
ภารกิจ			14.19	
กิจกรรม			0	
Helpdesk Support	0.06	0.04	-0.02	
หน้าหลัก			-4.54	
เข้าสู่ระบบ			0.06	
ออกจากระบบ			-0.04	
ข่าว			-0.73	
การแจ้งเตือน			-0.97	
ชำระเงิน			-1.25	
สถานที่			-0.2	
คะแนนสะสม			0.23	
ข้อมูลส่วนตัว			-4.13	
การจอง			-0.6	
ของรางวัล			-0.99	
การตั้งค่า			-0.43	

1. หน้าหลัก 31%
2. ภารกิจ 20.21%
3. บัตร 13.98%

Vote	0.52	1.55	1.03
บัตร	18.33	13.98	-4.35
Game	1.45	0	-1.45
Invoice	14.04	9.79	-4.25
Privacy Policy	0	0	0

ข้อมูลรั่วไหลและเว็บไซต์ถูกโจมตี

รูปแบบ	สถานะ	สะสม	เม.ย- ธ.ค.67	ธ.ค.67	ม.ค.68	จำนวน เพิ่ม/ลด	ร้อยละ เพิ่ม/ลด
ข้อมูลรั่วไหล	ตรวจพบทั้งหมด	77	0	0	0	0	0.00%
	แก้ไขแล้ว	74	0	0	0	0	0.00%
	เว็บที่ยังไม่แก้	3	0	0	0	0	0.00%
เว็บไซต์ถูกโจมตี	ตรวจพบทั้งหมด	116	21	9	70	61	677.78%
	KRC นครราชสีมา	75	8	8	0	-8	-100.00%
	KKC ขอนแก่น	6	1	0	0	0	0.00%
	SRC สุรินทร์	18	8	4	0	-4	-100.00%
	SKC สกลนคร	3	1	0	0	0	0.00%
	แก้ไขแล้ว	102	18	7	0	-7	-100.00%
	KRC นครราชสีมา	11	0	35	68	33	94.29%
	KKC ขอนแก่น	2	2	0	0	0	0.00%
	SRC สุรินทร์	0	0	6	2	-4	-66.67%
	SKC สกลนคร	1	1	0	0	0	0.00%
	เว็บที่ยังไม่แก้	14	3	2	70	68	3400.00%