

สถิติการให้บริการ
งานเทคโนโลยีสารสนเทศ
เดือน มีนาคม 2567

ช่องทางการให้คำปรึกษา / แก้ไขปัญหา (ครั้ง)	ก.พ.67		มี.ค.67		เพิ่ม/ลด (ครั้ง)		ร้อยละ เพิ่ม/ลด	
	บุคลากร	นักศึกษา	บุคลากร	นักศึกษา	บุคลากร	นักศึกษา	บุคลากร	นักศึกษา
เฟสบุ๊ก เมสเซนเจอร์ - เพจงานเทคโนโลยีสารสนเทศ [https://www.facebook.com/ita.rmuti]	1	27	2	50	1	23	100.00%	85.19%
e-Mail								
ita@rmuti.ac.th	14	22	13	30	-1	8	-7.14%	36.36%
elearning@rmuti.ac.th	0	0	0	0	0	0	0.00%	0.00%
noc@rmuti.ac.th	0	0	0	0	0	0	0.00%	0.00%
mis@rmuti.ac.th	12	0	11	0	-1	0	-8.33%	0.00%
รวม	27	49	26	80	-1	31	-3.70%	63.27%

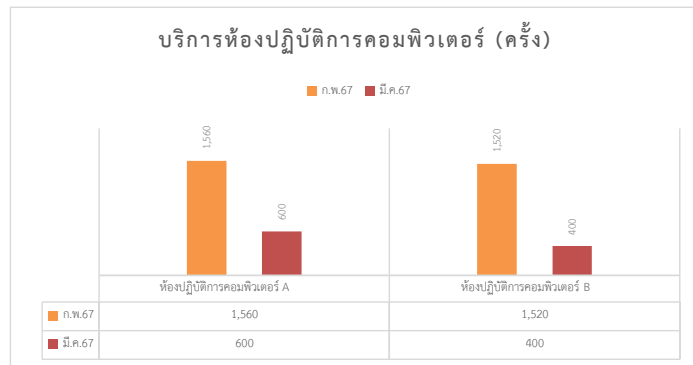
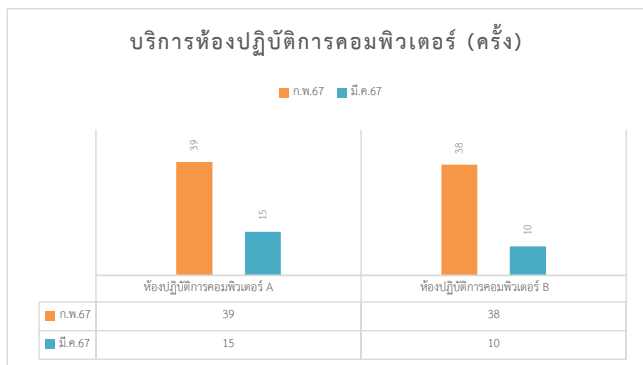
แยกตามประเภทของปัญหา ที่พบส่วนใหญ่

1. เปลี่ยนรหัสผ่านบัญชีสมาชิกอินเทอร์เน็ต ปรับปรุงรหัสนักศึกษา
2. แจ้งเรื่องนักศึกษาถูกแฮกอีเมลและส่งอีเมลปลอม
3. การสอบถามการใช้งานระบบ LMS
4. การแก้ไขข้อมูลระบบ Ess
5. ขอมมีพื้นที่เว็บไซต์
6. การเข้าใช้ระบบภายนอก (ไม่เกี่ยวกับงานสำนัก)

รายงานการใช้กระดาษ (แผ่น)								
ประเภทกระดาษ	ก.พ.67			มี.ค.67			เพิ่ม/ลด	ร้อยละ เพิ่ม/ลด
	Lexmark	Fuji Xerox	ผลรวม	Lexmark	Fuji Xerox	ผลรวม		
กระดาษปกติ	0	14	14	0	15	15	1	7.14%
กระดาษ Reuse	0	0	0	0	3	3	3	100.00%

แผนงานอีเลิร์นนิ่งและเทคโนโลยีการศึกษา

1. บริการห้องปฏิบัติการคอมพิวเตอร์



บริการห้องปฏิบัติการ	ก.พ.67		มี.ค.67		จำนวน เพิ่ม/ลด		ร้อยละ เพิ่ม/ลด		หมายเหตุ
	ครึ่ง	คน	ครึ่ง	คน	ครึ่ง	คน	ครึ่ง	คน	
ห้องปฏิบัติการคอมพิวเตอร์ A	39	1,560	15	600	-24	-960	-61.54%	-61.54%	
ห้องปฏิบัติการคอมพิวเตอร์ B	38	1,520	10	400	-28	-1,120	-73.68%	-73.68%	
รวม	77	3,080	25	1,000	-52	-2,080	-67.53%	-67.53%	

2. บริการระบบจัดการเรียนการสอนออนไลน์

RMUTI LMS

ข้อมูลเดือนกุมภาพันธ์ 2567

ข้อมูล (ระหว่างวันที่ 30-01-2024 ถึง 27-02-2024)

วิทยาเขต	คณะ	ก.พ.67		มี.ค.67		จำนวน เพิ่ม/ลด		ร้อยละ เพิ่ม/ลด	
		ครึ่ง	คน	ครึ่ง	คน	ครึ่ง	คน	ครึ่ง	คน
นครราชสีมา	คณะบริหารธุรกิจ	313,780	1,291	385,397	1,633	71,617	342	22.82%	26.49%
	คณะวิทยาศาสตร์และศิลปศาสตร์	21,949	126	24,576	549	2,627	423	11.97%	335.71%
	คณะวิศวกรรมศาสตร์และเทคโนโลยี	223,863	1,090	231,862	1,245	7,999	155	3.57%	14.22%
	คณะสถาปัตยกรรมศาสตร์และศิลปกรรมสร้างสรรค์	172	3	7,118	200	6,946	197	4038.37%	6566.67%
	สถาบันสหบรรพชาศสตร์	3	1	2	1	(1)	-	-33.33%	0.00%
	คณะระบบรางและการขนส่ง	64	3	19	2	(45)	(1)	-70.31%	-33.33%
รวม		559,831	2,514	648,974	3,630	89,143	1,116	0.16	0.44
วิทยาเขตขอนแก่น	คณะครุศาสตร์อุตสาหกรรม	1,107	93	47,751	822	46,644	729	4213.55%	783.87%
	คณะวิศวกรรมศาสตร์	48,342	561	36,780	459	(11,562)	(102)	-23.92%	-18.18%
	คณะบริหารธุรกิจและเทคโนโลยีสารสนเทศ	2,583	205	17,518	299	14,935	94	578.20%	45.85%
	สำนักงานวิทยาเขตขอนแก่น	0	0			0	0.00	0.00%	0.00%
รวม		52,032	859	102,049	1,580	50,017	721	0.96	0.84
วิทยาเขตสกลนคร	คณะอุตสาหกรรมและเทคโนโลยี	22,724	361	33,884	154	11,160	(207)	0.49	-0.57
	คณะทรัพยากรธรรมชาติ	571	18	1	1	(570)	(17)	-1.00	-0.94
	สำนักงานวิทยาเขตสกลนคร	0	0			-	-	0.00	0.00
รวม		23,295	379	33,885	155	10,590	(224)	0.45	-0.59
วิทยาเขตสุรินทร์	คณะเกษตรศาสตร์และเทคโนโลยี	17,243	440	37,280	147	20,037	(293)	1.16	-0.67
	คณะเทคโนโลยีการจัดการ	32,343	529	12,258	101	(20,085)	(428)	-0.62	-0.81
	สำนักงานวิทยาเขตสุรินทร์	3	1			-3	-1	-1.00	-1.00
รวม		49,589	970	49,538	248	(51)	(722)	0.00	-0.74
วิทยาเขตร้อยเอ็ด	-	0	0	0	0	0	0	0.00	0.00
รวม		0	0	0	0	0	0	0.00	0.00
	สำนักงานผู้อำนวยการ	0	0			0	0	0.00	0.00

อื่นๆ	สำนักงานอธิการบดี	256	1	2,853	2	2,597	1	10.14	1.00
	สำนักวิทยบริการและเทคโนโลยีสารสนเทศ	0	0			0	0	0.00	0.00
	สำนักส่งเสริมวิชาการและงานทะเบียน	4	1			-4	-1	-1.00	-1.00
	สำนักงานคณบดี คณะเทคโนโลยีการจัดการ	58	2			-58	-2	-1.00	-1.00
	งานบริการการศึกษา	0	0			0	0	0.00	0.00
	งานบริหารทรัพยากร	0	0			0	0	0.00	0.00
	Guest	0	0			0	0	0.00	0.00
	รวม	318	4	2,853	2	2,535	(2)	7.97	-0.50
รวมทุกวิทยาเขต	685,065	4,726	837,299	5,615	152,234	889	0	0	

10 รายวิชาที่มีผู้เข้าใช้งานใน 27 กุมภาพันธ์ 2567 จนถึงวันที่ 27 มีนาคม 2567 มากที่สุด

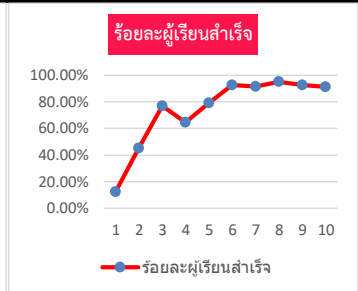
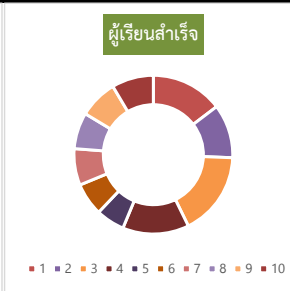
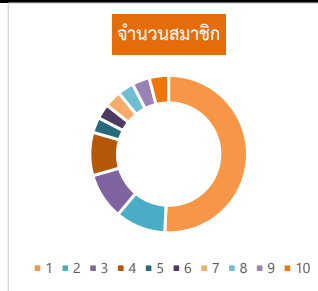
อันดับ	คณะ/หน่วยงาน	สาขา	ชื่อรายวิชา	จำนวนใช้งาน (ครั้ง)	จำนวนใช้งาน (คน)
1	หมวดวิชาพื้นฐานทางวิศวกรรม		วัสดุวิศวกรรม	167,461	894
2	1500 คณะบริหารธุรกิจ	สาขาวิชาการระบบสารสนเทศ	2/2566 : 01-406-090-101 Digital Technology for Business	36,118	104
3	3300 คณะวิศวกรรมศาสตร์	สาขาฟิสิกส์ประยุกต์	00-000-041-002 Science and Modern Technology	35,505	368
4	1500 คณะบริหารธุรกิจ	สาขาวิชาการระบบสารสนเทศ	ระบบฐานข้อมูลทางธุรกิจและระบบฐานข้อมูลสำหรับงาน	34,522	127
5	1700 คณะวิศวกรรมศาสตร์และเทคโนโลยี	สาขาวิชาวิศวกรรมอุตสาหกรรม	03-407-051-402 Industrial Plant Design / อ.ภูมิบุญพลต่าง	33,514	81
6	1500 คณะบริหารธุรกิจ	สาขาวิชาการระบบสารสนเทศ	การเขียนโปรแกรมเชิงวัตถุ 2/2566 (อ.ดร.ประชาสันต์)	25,809	63
7	1136 ศูนย์ศึกษานานาชาติ		การทดสอบความสามารถภาษาอังกฤษบุคลากร มทร.อีसान English Proficiency Test (EPT) (Grammar and	24,856	282
8	1136 ศูนย์ศึกษานานาชาติ		การทดสอบความสามารถภาษาอังกฤษบุคลากร มทร.อีसान English Proficiency Test (EPT) (Reading	24,079	822
9	1500 คณะบริหารธุรกิจ		ข้อสอบมาตรฐานวิชาชีพสาขาวิชาการบัญชี	24,009	112
10	1700 คณะวิศวกรรมศาสตร์และเทคโนโลยี	สาขาวิชาวิศวกรรมคอมพิวเตอร์	Computer Network / อ.ประกาย นาคี	23,747	16

บริการระบบจัดการเรียนการสอนออนไลน์ RMUTI LMS	ก.พ.67	มี.ค.67	จำนวน เพิ่ม/ลด	ร้อยละ เพิ่ม/ลด	หมายเหตุ
จำนวนรายวิชาที่มีทั้งหมดในระบบ	1,810	1,819	9	0.49%	

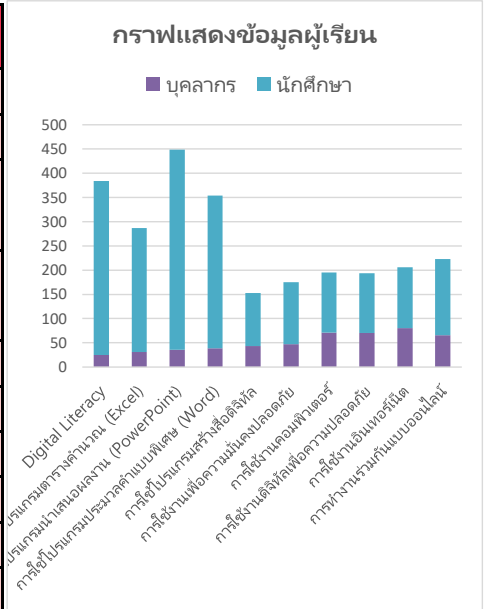
รายวิชาที่เพิ่มใหม่ระหว่างวันที่ 27 กุมภาพันธ์ 2567 จนถึงวันที่ 26 มีนาคม 2567 มี 9 รายวิชา

ลำดับ	คณะ	สาขา/สำนัก	ชื่อรายวิชา
1	สำนักวิทยบริการและเทคโนโลยี		Surveying by Unmanned Aerial Vehicle
2	1030 คณะระบบรางและการขนส่ง	สาขาระบบราง	อิเล็กทรอนิกส์ของไหล copy 1
3	หมวดวิชาศึกษาทั่วไป (General		00-000-023-001 กีฬาและนันทนาการเพื่อสุขภาพ 3(2-2-5): Sport and Recreation for
4	3200 คณะครุศาสตร์อุตสาหกรรม	สาขาวิชาพลศึกษาและนันทนาการ	กีฬาและนันทนาการเพื่อสุขภาพ
5	1500 คณะบริหารธุรกิจ		ข้อสอบมาตรฐานวิชาชีพสาขาวิชาการระบบสารสนเทศและนวัตกรรมธุรกิจดิจิทัล
6	1500 คณะบริหารธุรกิจ		ข้อสอบมาตรฐานวิชาชีพสาขาวิชาการจัดการ (การจัดการอุตสาหกรรม)
7	1500 คณะบริหารธุรกิจ		ข้อสอบมาตรฐานวิชาชีพสาขาวิชาการจัดการ (การจัดการทั่วไป)
8	1500 คณะบริหารธุรกิจ	สาขาวิชาการระบบสารสนเทศ	Digital Business Transformation
9	1500 คณะบริหารธุรกิจ	สาขาวิชาการระบบสารสนเทศ	Strategic Information System
10			

จำนวนสมาชิกในระบบ	3,131	คน
รายวิชาที่อยู่ในระบบ	20	รายวิชา

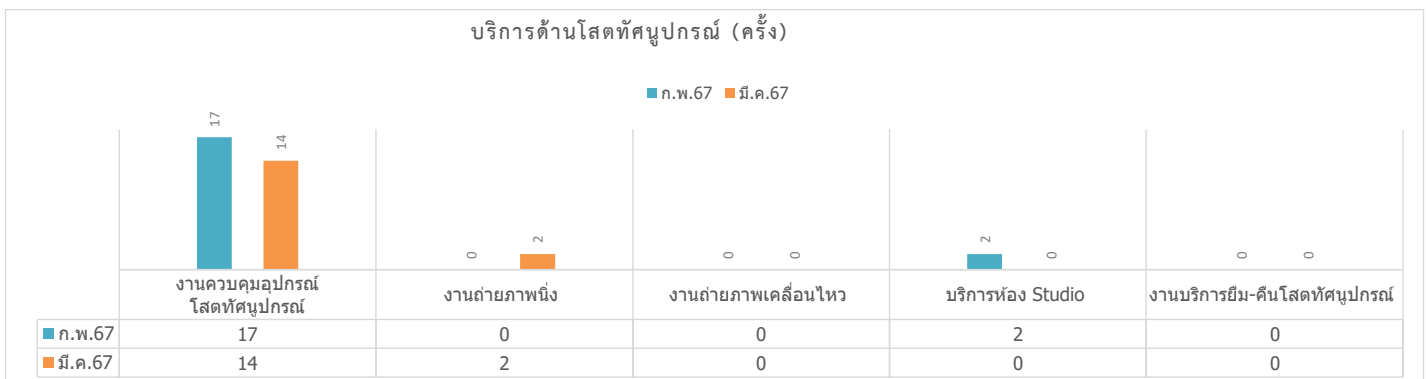


ลำดับ	วิชา	จำนวนสมาชิก	ผู้เรียนสำเร็จ	บุคลากร	นักศึกษา	ร้อยละผู้เรียนสำเร็จ
1	Digital Literacy	3131	384	25	359	12.26%
2	การใช้โปรแกรมตารางคำนวณ (Excel)	636	287	31	256	45.13%
3	การใช้โปรแกรมนำเสนอผลงาน (PowerPoint)	584	449	36	413	76.88%
4	การใช้โปรแกรมประมวลคำแบบพิเศษ (Word)	548	354	39	315	64.60%
5	การใช้โปรแกรมสร้างสื่อดิจิทัล	193	153	43	110	79.27%
6	การใช้งานเพื่อความมั่นคงปลอดภัย	189	175	47	128	92.59%
7	การใช้งานคอมพิวเตอร์	213	195	71	124	91.55%
8	การใช้งานดิจิทัลเพื่อความมั่นคงปลอดภัย	204	194	70	124	95.10%
9	การใช้งานอินเทอร์เน็ต	222	206	80	126	92.79%
10	การทำงานร่วมกันแบบออนไลน์	244	223	66	157	91.39%
		6,164	2,620	508	2,112	42.50%



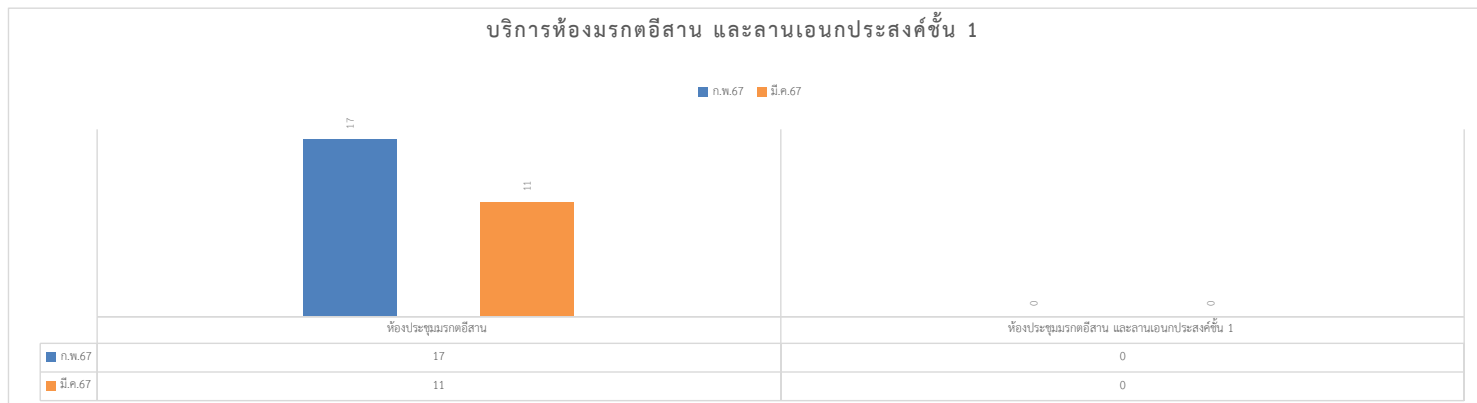
วิชา	ก.พ.67		มี.ค.67		จำนวน เพิ่ม/ลด(ครั้ง)		ร้อยละ เพิ่ม/ลด		หมายเหตุ
	ครั้ง	คน	ครั้ง	คน	ครั้ง	คน	ครั้ง	คน	
วัสดุวิศวกรรม	0	0	0	0	0	0	0.00%	0.00%	ยังไม่มีผู้ใช้งาน
วิชา การเป็นผู้ประกอบการและการสร้างธุรกิจใหม่	0	0	0	0	0	0	0.00%	0.00%	ยังไม่มีผู้ใช้งาน
กฎหมายธุรกิจและการภาษีอากร	0	0	0	0	0	0	0.00%	0.00%	ยังไม่มีผู้ใช้งาน
การจัดการดำเนินงาน	0	0	0	0	0	0	0.00%	0.00%	
เทคโนโลยีดิจิทัลเพื่อธุรกิจ	0	0	0	0	0	0	0.00%	0.00%	ยังไม่มีผู้ใช้งาน
รายวิชา หลักการตลาด	0	0	0	0	0	0	0.00%	0.00%	ยังไม่มีผู้ใช้งาน
รายวิชา การบัญชีการเงิน	0	0	0	0	0	0	0.00%	0.00%	ยังไม่มีผู้ใช้งาน
รายวิชา องค์กรและการจัดการ	0	0	0	0	0	0	0.00%	0.00%	

3. บริการด้านไอทีศนูปรณ์



บริการด้านไอทีที่ศูนย์ (ครั้ง)	ก.พ.67	มี.ค.67	จำนวน เพิ่ม/ลด(ครั้ง)	ร้อยละ เพิ่ม/ลด	หมายเหตุ
งานควบคุมอุปกรณ์ไอทีที่ศูนย์	17	14	-3	-17.65%	
งานถ่ายภาพนิ่ง	0	2	2	100.00%	
งานถ่ายภาพเคลื่อนไหว	0	0	0	0.00%	
บริการห้อง Studio	2	0	-2	-100.00%	
งานบริการยืม-คืนไอทีที่ศูนย์	0	0	0	0.00%	
รวม	19	16	-3	-15.79%	

4. บริการห้องมรดกอีสาน และลานเอนกประสงค์ชั้น 1



บริการห้องมรดก อีสาน	ก.พ.67			มี.ค.67			จำนวน เพิ่ม/ลด			ร้อยละ เพิ่ม/ลด		
	ครั้ง	วัน	คน	ครั้ง	วัน	คน	ครั้ง	วัน	คน	ครั้ง	วัน	คน
ห้องประชุมมรดกอีสาน	17	17	2,030	11	11	1,480	-6	-6	-550	-35.29%	-35.29%	-27.09%
ห้องประชุมมรดกอีสาน และลาน เอนกประสงค์ชั้น 1	0	0	0	0	0	0	0	0	0	0.00%	0.00%	0.00%
รวม	17	17	2,030	11	11	1,480	-6	-6	-550	-35.29%	-35.29%	-27.09%

แผนงานวิศวกรรมเครือข่าย

1. บริการเครือข่ายอินเทอร์เน็ต

วิทยาเขต	บริการเครือข่ายอินเทอร์เน็ต	ก.พ.67		มี.ค.67		จำนวน เพิ่ม/ลด		ร้อยละ เพิ่ม/ลด	
		ครั้ง	คน	ครั้ง	คน	ครั้ง	คน	ครั้ง	คน
ศูนย์กลางนครราชสีมา	เครือข่ายแบบไร้สาย (WiFi)	1,559,964	25,363	722,634	16,680	-837,330	-8,683	-53.68%	-34.23%
	เครือข่ายแบบสาย (Lan)	15,336	2,206	13,850	2,361	-1,486	155	-9.69%	7.03%
	เครือข่ายส่วนตัวเสมือน (VPN)	658	74	1,026	63	368	-11	55.93%	-14.86%
วิทยาเขตสุรินทร์	เครือข่ายแบบไร้สาย (WiFi)	595,074	5,776	320,155	3,492	-274,919	-2,284	-46.20%	-39.54%
	เครือข่ายส่วนตัวเสมือน (VPN)		10		13		3		30.00%
วิทยาเขตขอนแก่น	เครือข่ายแบบไร้สาย (WiFi)	1,403,973	11,849	989,068	9,522	-414,905	-2,327	-29.55%	-19.64%
	เครือข่ายส่วนตัวเสมือน (VPN)		10		8		-2		-20.00%
วิทยาเขตสกลนคร	เครือข่ายแบบไร้สาย (WiFi)	285,847	4,096	228,327	3,116	-57,520	-980	-20.12%	-23.93%
	เครือข่ายส่วนตัวเสมือน (VPN)		12		12		0		0.00%
วิทยาเขตร้อยเอ็ด	เครือข่ายแบบไร้สาย (WiFi)	154	8	517	24	363	16	235.71%	200.00%
ศูนย์หนองระเวียง	เครือข่ายแบบไร้สาย (WiFi)	175,267	2,309	119,419	1,442	-55,848	-867	-31.86%	-37.55%
VPN จากบริษัท	VPN		2		2		0		0.00%
รวมเครือข่ายแบบไร้สาย (WiFi)		4,020,279	49,401	2,380,120	34,276	-1,640,159	-15,125	-40.80%	-30.62%
รวมเครือข่ายแบบสาย (Lan)		15,336	2,206	13,850	2,361	-1,486	155	-9.69%	7.03%
รวมเครือข่ายส่วนตัวเสมือน (VPN)		658	108	1,026	98	368	-10	55.93%	-9.26%

2. บริการระบบ OneService

วิทยาเขต	บริการระบบ OneService (แจ้งซ่อม : ครั้ง)	ก.พ.67	มี.ค.67	จำนวน เพิ่ม / ลด	ร้อยละ เพิ่ม / ลด	หมายเหตุ
ศูนย์กลางนครราชสีมา	OS และ Application Software	5	12	7	140.00%	
	Hardware	1	1	0	0.00%	
	Internet และ Network	10	7	-3	-30.00%	
	โทรศัพท์ VOIP	0	1	1	100.00%	
	ระบบสารสนเทศเพื่อการบริหาร	0	0	0	0.00%	
	E-learning	0	0	0	0.00%	
รวม		16	21	5	31.25%	
วิทยาเขตสุรินทร์	OS และ Application Software	0	0	0	0.00%	
	Hardware	0	0	0	0.00%	
	Internet และ Network	0	0	0	0.00%	
	โทรศัพท์ VOIP	0	0	0	0.00%	
	ระบบสารสนเทศเพื่อการบริหาร	0	0	0	0.00%	
	E-learning	0	0	0	0.00%	
รวม		0	0	0	0.00%	
วิทยาเขตขอนแก่น	OS และ Application Software	0	0	0	0.00%	
	Hardware	0	0	0	0.00%	
	Internet และ Network	0	0	0	0.00%	
	โทรศัพท์ VOIP	0	0	0	0.00%	
	ระบบสารสนเทศเพื่อการบริหาร	0	0	0	0.00%	
	E-learning	0	0	0	0.00%	
รวม		0	0	0	0.00%	
	OS และ Application Software	0	0	0	0.00%	

วิทยาเขตสกลนคร	Hardware	0	0	0	0.00%	
	Internet และ Network	0	0	0	0.00%	
	โทรศัพท์ VOIP	0	0	0	0.00%	
	ระบบสารสนเทศเพื่อการบริหาร	0	0	0	0.00%	
	E-learning	0	0	0	0.00%	
รวม		0	0	0	0.00%	
รวมทุกวิทยาเขต		16	21	5	31.25%	

3. บริการการใช้งานเครือข่าย

ปริมาณการใช้งานเครือข่าย	ก.พ.67	มี.ค.67	จำนวน เพิ่ม/ลด	ร้อยละ เพิ่ม/ลด	ปริมาณ BW ที่ใช้ (%)	ปริมาณ BW คงเหลือ (%)	หมายเหตุ
ปริมาณการ Downloads (Mbps) เฉลี่ย	936.16	549.68	-386.48	-41.28%	5.4968	94.5032	BW สูงสุด = 10 Gbps
ปริมาณการ Upload (Mbps) เฉลี่ย	135.61	110.35	-25.26	-18.63%	1.1035	98.8965	
ปริมาณการ Downloads (Mbps) สูงสุด	2960	2,980.0	20.00	0.68%	29.8	70.2	
ปริมาณการ Upload (Mbps) สูงสุด	969.69	694.72	-274.97	-28.36%	6.9472	93.0528	

เครือข่าย Uninet	ก.พ.67	มี.ค.67	จำนวน เพิ่ม/ลด	ร้อยละ เพิ่ม/ลด	ปริมาณ BW ที่ใช้ (%)	ปริมาณ BW คงเหลือ (%)	หมายเหตุ
ปริมาณการ Downloads (Mbps) เฉลี่ย	472.52	199.32	-273.20	-57.82%	1.9932	98.0068	BW สูงสุด = 10 Gbps
ปริมาณการ Upload (Mbps) เฉลี่ย	128.39	80.77	-47.62	-37.09%	0.8077	99.1923	
ปริมาณการ Downloads (Mbps) สูงสุด	1700	1,160.0	-540.00	-31.76%	11.6	88.4	
ปริมาณการ Upload (Mbps) สูงสุด	938.43	335	-603.43	-64.30%	3.35	96.65	

เครือข่าย AIS	ก.พ.67	มี.ค.67	จำนวน เพิ่ม/ลด	ร้อยละ เพิ่ม/ลด	ปริมาณ BW ที่ใช้ (%)	ปริมาณ BW คงเหลือ (%)	หมายเหตุ
ปริมาณการ Downloads (Mbps) เฉลี่ย	463.64	350.36	-113.28	-24.43%	3.5036	96.4964	BW สูงสุด = 1.4 Gbps
ปริมาณการ Upload (Mbps) เฉลี่ย	7.22	29.58	22.36	309.70%	0.2958	99.7042	
ปริมาณการ Downloads (Mbps) สูงสุด	1260	1,820.0	560.00	44.44%	18.2	81.8	
ปริมาณการ Upload (Mbps) สูงสุด	31.26	359.72	328.46	1050.74%	3.5972	96.4028	

4. บริการ VoIP

บริการ VoIP (ครั้ง)	ก.พ.67	มี.ค.67	ติดตั้งทั้งหมด	คงเหลือ	หมายเหตุ
VoIP จำนวน 65 เครื่อง	0	0	63	0	2 เครื่องสำรอง(อยู่ที่ห้อง server)

5. บริการโปรแกรม Anti Virus

วิทยาเขต	บริการโปรแกรม Anti Virus	ก.พ.67	มี.ค.67	จำนวน เพิ่ม/ลด	ร้อยละ เพิ่ม/ลด	การใช้งาน (%)
ศูนย์กลางนครราชสีมา	ปริมาณการติดตั้งและใช้งาน (เครื่อง)	385	396	11	2.86%	10.1
วิทยาเขตสุรินทร์	ปริมาณการติดตั้งและใช้งาน (เครื่อง)	97	97	0	0.00%	
วิทยาเขตขอนแก่น	ปริมาณการติดตั้งและใช้งาน (เครื่อง)	111	113	2	1.80%	
วิทยาเขตสกลนคร	ปริมาณการติดตั้งและใช้งาน (เครื่อง)	0	0	0	0.00%	
รวม		593	606	13	2.19%	
ศูนย์กลางนครราชสีมา	ปริมาณไวรัสที่ตรวจพบ (ตัว)	3,885	19,584	15,699	404.09%	
วิทยาเขตสุรินทร์	ปริมาณไวรัสที่ตรวจพบ (ตัว)	19	24	5	26.32%	
วิทยาเขตขอนแก่น	ปริมาณไวรัสที่ตรวจพบ (ตัว)	75	120	45	60.00%	
วิทยาเขตสกลนคร	ปริมาณไวรัสที่ตรวจพบ (ตัว)	0	0	0	0.00%	
รวม		3,979	19,728	15,749	395.80%	

6. บริการ Google Workspace for Education

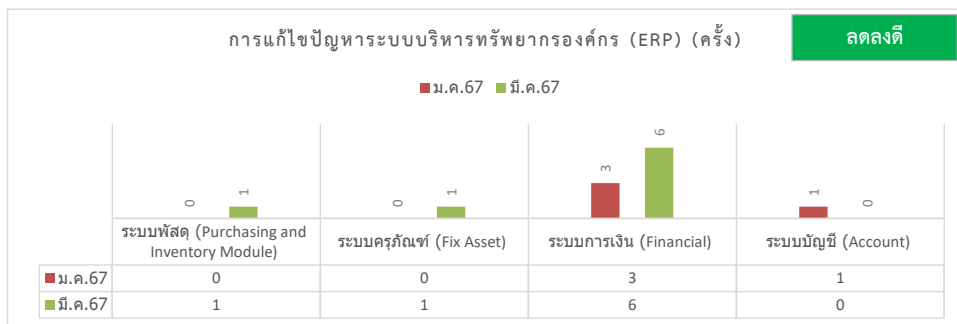
บริการ Google Workspace for Education (นับจากผู้ใช้งานสูงสุด)	ก.พ.67	มี.ค.67	จำนวน เพิ่ม/ลด	ร้อยละ เพิ่ม/ลด	หมายเหตุ
จำนวนบัญชีผู้ใช้ (คน)	55,115	54,894	-221	-0.40%	
พื้นที่เก็บข้อมูลที่ใช้งาน (TB)	45	49	4	7.78%	130-166
Gmail (คน)	10,850	11,449	599	5.52%	
Google Drive (คน)	6,770	6,360	-410	-6.06%	
Google Meet (คน)	1,034	490	-544	-52.61%	
Google Hangouts (คน)	34	28	-6	-17.65%	
Google Calendar (คน)	4,523	4,182	-341	-7.54%	
Google Classroom (คน)	2,583	2,320	-263	-10.18%	

รายงานผลการให้บริการเครื่องอ่านบัตรประชาชนแบบพกประสงค์

รายการ	ผลการดำเนินงาน
เครื่องอ่านบัตรประชาชนแบบพกประสงค์ (Smart card Reader)	จำนวน 20 เครื่อง ให้บริการแล้ว จำนวน 11 เครื่อง คงเหลือ จำนวน 9 เครื่อง

แผนงานระบบสารสนเทศเพื่อการบริหาร

1. การแก้ไขปัญหาระบบบริหารทรัพยากรองค์กร (ERP)

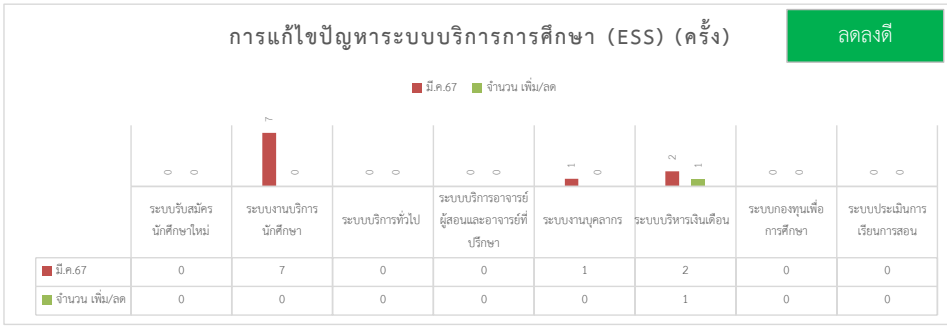


การแก้ไขปัญหา ERP (ครั้ง)	
จำนวนปัญหาที่เกิดขึ้น	8
ปัญหาเพิ่ม / ลด	4
ร้อยละ ปัญหาเพิ่ม / ลด	100.00%
ดำเนินการแก้ไข	8
อยู่ระหว่างดำเนินการ	0
ร้อยละ การแก้ไข	100.00%

การแก้ไขปัญหาระบบบริหารทรัพยากรองค์กร (ERP) (ครั้ง)	ม.ค.67	มี.ค.67	จำนวนเพิ่ม/ลด	ร้อยละเพิ่ม/ลด	ดำเนินการแก้ไข	อยู่ระหว่างดำเนินการ	ร้อยละการแก้ไขปัญหา	หมายเหตุ
ระบบพัสดุ (Purchasing and Inventory Module)	0	1	1	100.00%	1	0	100.00%	
ระบบครุภัณฑ์ (Fix Asset)	0	1	1	100.00%	1	0	100.00%	
ระบบการเงิน (Financial)	3	6	3	100.00%	6	0	100.00%	
ระบบบัญชี (Account)	1	0	-1	-100.00%	0	0	0.00%	
รวม	4	8	4	100.00%	8	0	100.00%	

จำนวนการใช้งานระบบบริหารทรัพยากรองค์กร (ERP) ครั้ง	Module	ก.พ.67	มี.ค.67	เพิ่ม/ลด	ร้อยละเพิ่ม/ลด	หมายเหตุ
นครราชสีมา	ระบบจัดซื้อ - จัดจ้าง (พัสดุกกลาง)	67	62	-5	-7%	
	ระบบจัดซื้อ - จัดจ้าง (ผู้ใช้งานทั่วไป)	239	226	-13	-5%	
	ระบบบัญชี	113	121	8	7%	
	ระบบการเงิน	34	36	2	6%	
	ระบบครุภัณฑ์	1	1	0	0%	
	รวม	454	446	-8	-2%	
สุรินทร์	ระบบจัดซื้อ - จัดจ้าง (พัสดุกกลาง)	20	38	18	90%	
	ระบบจัดซื้อ - จัดจ้าง (ผู้ใช้งานทั่วไป)	62	63	1	2%	
	ระบบบัญชี	76	100	24	32%	
	ระบบการเงิน	17	10	-7	-41%	
	ระบบครุภัณฑ์	1	1	0	0%	
	รวม	176	212	36	20%	
ขอนแก่น	ระบบจัดซื้อ - จัดจ้าง (พัสดุกกลาง)	19	6	-13	-68%	
	ระบบจัดซื้อ - จัดจ้าง (ผู้ใช้งานทั่วไป)	14	9	-5	-36%	
	ระบบบัญชี	170	161	-9	-5%	
	ระบบการเงิน	8	4	-4	-50%	
	ระบบครุภัณฑ์	2	1	-1	-50%	
	รวม	213	181	-32	-15%	
สกลนคร	ระบบจัดซื้อ - จัดจ้าง (พัสดุกกลาง)	39	72	33	85%	
	ระบบจัดซื้อ - จัดจ้าง (ผู้ใช้งานทั่วไป)	39	64	25	64%	
	ระบบบัญชี	101	95	-6	-6%	
	ระบบการเงิน	26	30	4	15%	
	ระบบครุภัณฑ์	6	47	41	683%	
	รวม	211	308	97	46%	
	รวมทั้งหมด	1,054	1,147	93	9%	

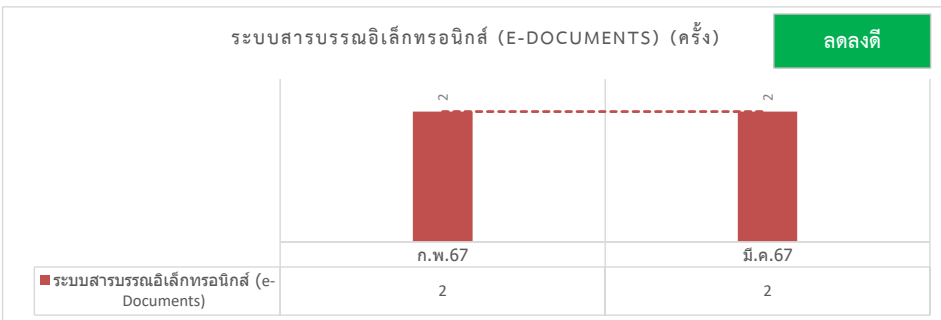
2. การแก้ไขปัญหาาระบบบริการการศึกษา (ESS)



การแก้ไขปัญหา ESS (ครึ่ง)	
จำนวนปัญหาที่เกิดขึ้น	10
ปัญหาเพิ่ม / ลด	-1
ร้อยละ ปัญหาเพิ่ม / ลด	11.11%
ดำเนินการแก้ไข	10
อยู่ระหว่างดำเนินการ	0
ร้อยละ การแก้ไข	100.00%

การแก้ไขปัญหาาระบบบริการการศึกษา (ESS) (ครึ่ง)	ก.พ.67	มี.ค.67	จำนวน เพิ่ม/ลด	ร้อยละเพิ่ม/ลด	ดำเนินการแก้ไขเรียบร้อย	อยู่ระหว่างดำเนินการ	ร้อยละของการแก้ไขปัญหา	หมายเหตุ
ระบบรับสมัครนักศึกษาใหม่	0	0	0	0.00%	0	0	0.00%	
ระบบงานบริการนักศึกษา	7	7	0	0.00%	7	0	100.00%	
ระบบบริการทั่วไป	0	0	0	0.00%	0	0	0.00%	
ระบบบริการอาจารย์ผู้สอนและอาจารย์ที่ปรึกษา	0	0	0	0.00%	0	0	0.00%	
ระบบงานบุคลากร	1	1	0	0.00%	1	0	100.00%	
ระบบบริหารเงินเดือน	1	2	1	100.00%	1	0	100.00%	
ระบบกองทุนเพื่อการศึกษา	0	0	0	0.00%	0	0	0.00%	
ระบบประเมินการเรียนการสอน	0	0	0	0.00%	0	0	0.00%	
รวม	9	10	1	11.11%	9	0	100.00%	

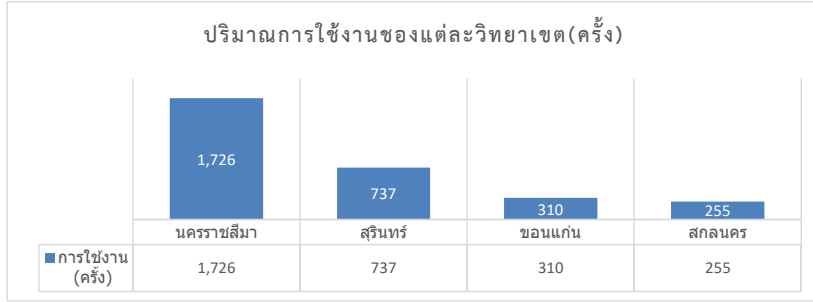
3. การแก้ไขปัญหาาระบบสารบรรณอิเล็กทรอนิกส์ (e-Documents)



การแก้ไขปัญหา e-Doc (ครึ่ง)	
จำนวนปัญหาที่เกิดขึ้น	2
ปัญหาเพิ่ม / ลด	0
ร้อยละ ปัญหาเพิ่ม / ลด	0.00%
ดำเนินการแก้ไข	2
อยู่ระหว่างดำเนินการ	0
ร้อยละ การแก้ไข	0.00%

การแก้ไขปัญหาาระบบสารบรรณอิเล็กทรอนิกส์ (e-Documents) (ครึ่ง)	ก.พ.67	มี.ค.67	จำนวน เพิ่ม/ลด	ร้อยละเพิ่ม/ลด	ดำเนินการแก้ไขเรียบร้อย	อยู่ระหว่างดำเนินการ	ร้อยละของการแก้ไขปัญหา	หมายเหตุ
ระบบสารบรรณอิเล็กทรอนิกส์ (e-Documents)	2	2	0	0.00%	2	0	0.00%	

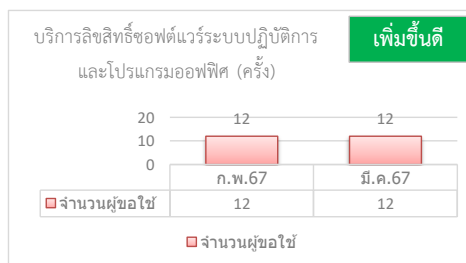
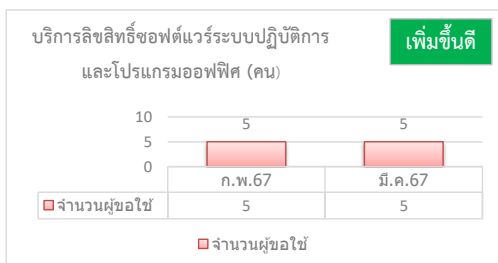
4. สถิติการใช้งานระบบสารบรรณอิเล็กทรอนิกส์ (e-Documents)



วิทยาเขต	การใช้งาน (ครั้ง)	การใช้งาน เพิ่ม/ลด	ร้อยละ เพิ่ม/ลด	หมายเหตุ
นครราชสีมา	1,726	-284	-14.13	
สุรินทร์	737	31	4.39	
ขอนแก่น	310	-84	-21.32	
สกลนคร	255	63	32.81	
รวม	3,028	-274	-8.30%	

วิทยาเขต	สถิติการใช้งานระบบสารบรรณอิเล็กทรอนิกส์ (e-Documents) (ครั้ง)	ก.พ.67	มี.ค.67	จำนวน เพิ่ม/ลด	ร้อยละเพิ่ม/ลด	หมายเหตุ
ศูนย์กลาง นครราชสีมา	สำนักส่งเสริมวิชาการและงานทะเบียน	208	243	35	16.83%	
	สำนักงานอธิการบดี	526	524	-2	-0.38%	
	คณะบริหารธุรกิจ	122	131	9	7.38%	
	คณะวิทยาศาสตร์และศิลปศาสตร์	262	185	-77	-29.39%	
	คณะวิศวกรรมศาสตร์และเทคโนโลยี	259	226	-33	-12.74%	
	สำนักวิทยบริการและเทคโนโลยีสารสนเทศ	128	94	-34	-26.56%	
	คณะสถาปัตยกรรมศาสตร์และศิลปกรรมสร้างสรรค์	71	35	-36	-50.70%	
	สถาบันวิจัยและพัฒนา	60	74	14	23.33%	
	สารบรรณ มทร.อีสาน นครราชสีมา	223	123	-100	-44.84%	
	เจ้าหน้าที่ดูแลระบบ	84	51	-33	-39.29%	
สถาบันสหบรรณศาสตร์	67	40	-27	-40.30%		
รวม	2,010	1,726	-284	-14.13%		
สุรินทร์	สารบรรณกลาง วิทยาเขตสุรินทร์	62	91	29	46.77%	
	สำนักงานวิทยาเขตสุรินทร์	148	124	-24	-16.22%	
	คณะเกษตรศาสตร์และเทคโนโลยี	339	352	13	3.83%	
	คณะเทคโนโลยีการจัดการ	157	170	13	8.28%	
รวม	706	737	31	4.39%		
ขอนแก่น	สารบรรณกลาง วิทยาเขตขอนแก่น	26	30	4	15.38%	
	สำนักงานวิทยาเขตขอนแก่น	118	117	-1	-0.85%	
	คณะครุศาสตร์อุตสาหกรรม	184	91	-93	-50.54%	
	คณะวิศวกรรมศาสตร์	37	32	-5	-13.51%	
	คณะบริหารธุรกิจและเทคโนโลยีสารสนเทศ	29	40	11	37.93%	
รวม	394	310	-84	-21.32%		
สกลนคร	สารบรรณกลาง วิทยาเขตสกลนคร	15	19	4	26.67%	
	สำนักงานวิทยาเขตสกลนคร	85	113	28	32.94%	
	คณะทรัพยากรธรรมชาติ	15	29	14	93.33%	
	คณะอุตสาหกรรมและเทคโนโลยี	77	94	17	22.08%	
รวม	192	255	63	32.81%		
รวมทุกวิทยาเขต	3,302	3,028	-274	-8.30%		

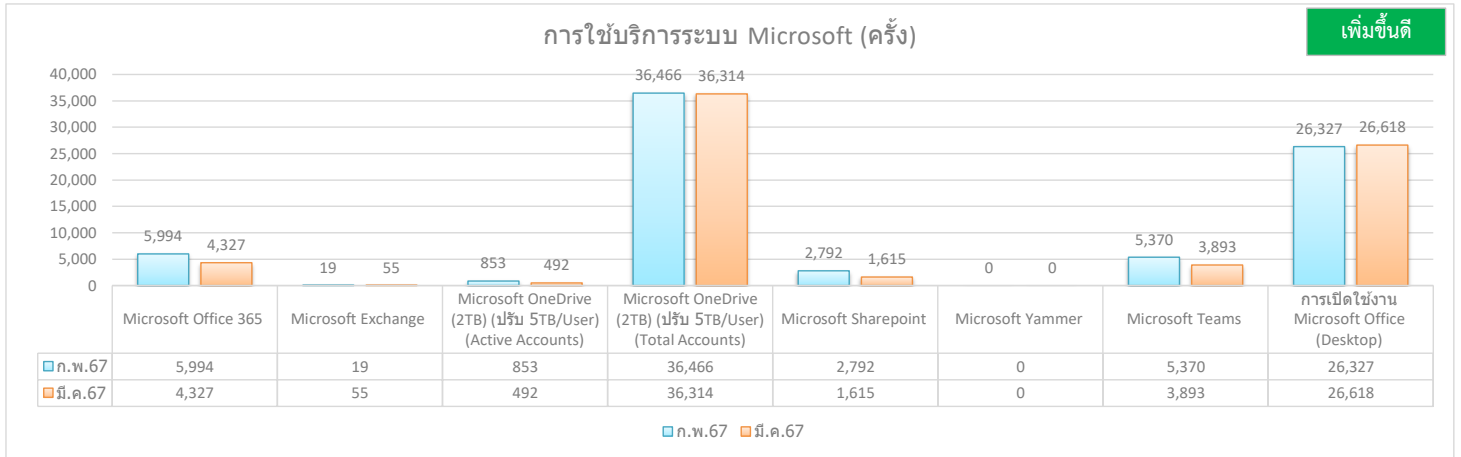
5. บริการลิขสิทธิ์ซอฟต์แวร์ระบบปฏิบัติการและโปรแกรมออฟฟิศ



สถิติรวม	
รวมจำนวนผู้ใช้งาน (ครั้ง)	1,186
รวมจำนวนผู้ใช้งาน (คน)	464

บริการลิขสิทธิ์ซอฟต์แวร์ระบบปฏิบัติการและ โปรแกรมออฟฟิศ	ก.พ.67		มี.ค.67		จำนวน เพิ่ม/ลด		ร้อยละ เพิ่ม/ลด	
	คน	ครั้ง	คน	ครั้ง	คน	ครั้ง	คน	ครั้ง
จำนวนผู้ขอใช้	5	12	5	12	0	0	0.00%	0.00%

6. การใช้บริการระบบ Microsoft



การใช้บริการระบบ Microsoft (ครั้ง)	ก.พ.67	มี.ค.67	จำนวน เพิ่ม/ลด	ร้อยละ เพิ่ม/ลด
Microsoft Office 365	5,994	4,327	-1,667	-27.81%
Microsoft Exchange	19	55	36	189.47%
Microsoft OneDrive (2TB) (ปรับ 5TB/User) (Active Accounts)	853	492	-361	-42.32%
Microsoft OneDrive (2TB) (ปรับ 5TB/User) (Total Accounts)	36,466	36,314	-152	-0.42%
Microsoft Sharepoint	2,792	1,615	-1,177	-42.16%
Microsoft Yammer	0	0	0	0.00%
Microsoft Teams	5,370	3,893	-1,477	-27.50%
การเปิดใช้งาน Microsoft Office (Desktop)	26,327	26,618	291	1.11%
การเปิดใช้งาน Microsoft Office (Device)	39,419	39,633	214	0.54%

Information management & guidance

Microsoft 365 storage guidelines

- Beginning at contract renewal (no sooner than August 1, 2024) all school tenants will receive 100TB of free pooled storage*
- Microsoft 365 and Office 365 A3 and A5 customers will get an additional 50GB and 100GB of pooled storage per paid user, respectively
- New storage tools will provide greater visibility into your pooled storage and help you better manage storage across services
- Effective Feb 1, 2024, Office 365 A1 free users will have a maximum limit of 100GB OneDrive storage*
- Additional storage packs will be available for purchase

*In addition to the new A1 OneDrive limit, A1 users will continue to have a maximum limit of 50GB for their primary Exchange mailbox and 50GB for their archive mailbox.

What is pooled storage?
In a pooled storage environment, individual storage resources are grouped together and managed as a single entity. Pooled storage is often used in environments where there's a need for flexible and scalable storage resources, such as schools.

พื้นที่การใช้งาน One Drive (TB)	ต.ค.65	พ.ย.65	ธ.ค.65	ม.ค.66	ก.พ.66	มี.ค.66	เม.ย.66	พ.ค.66
		84.4	82.5	83.4	84	85.3	99	103
	มี.ย.66	ก.ค.66	ส.ค.66	ก.ย.66	ต.ค.66	พ.ย.66	ธ.ค.66	ม.ค.67
	117	121	125	129	136.62	138	141	147
ก.พ.67	ม.ค.67							
	149	152						

กิจกรรมการใช้งาน One Drive จำนวนสูงสุด/เดือน	23 ก.พ. 67	3 มี.ค. 67
Files(Synced/ครั้ง)	100,058	62,044
User(Viewed Or Edited/Account)	21 ก.พ. 67	7 มี.ค. 67
	1,607	1,471

7. สถิติการเข้าใช้งาน RMUTI Connect

ข้อมูลผู้ใช้งานแอปพลิเคชันแยกตามชั่วโมง

ช่วงเวลา	ก.พ.67	มี.ค.67	เพิ่ม / ลด	ร้อยละ เพิ่ม-ลด	หมายเหตุ
	จำนวนผู้ใช้งาน	จำนวนผู้ใช้งาน			
00.00 - 00.59	65	59	-6	-9.23%	
01.00 - 01.59	55	59	4	7.27%	
02.00 - 02.59	36	38	2	5.56%	
03.00 - 03.59	21	44	23	529.00%	
04.00 - 04.59	18	29	11	61.11%	
05.00 - 05.59	18	24	6	33.33%	
06.00 - 06.59	37	36	-1	-2.70%	
07.00 - 07.59	116	76	-40	-34.48%	
08.00 - 08.59	321	226	-95	-29.60%	
09.00 - 09.59	188	219	31	16.49%	
10.00 - 10.59	208	204	-4	-1.92%	
11.00 - 11.59	158	194	36	22.78%	
12.00 - 12.59	379	332	-47	-12.40%	ช่วงเวลาที่มียูสเซอร์ใช้งานมากที่สุด = 12.00 - 12.59 น. จำนวน 332 คน
13.00 - 13.59	815	282	-533	-65.40%	
14.00 - 14.59	212	209	-3	-1.42%	
15.00 - 15.59	180	210	30	16.67%	
16.00 - 16.59	138	167	29	21.01%	
17.00 - 17.59	131	152	21	16.03%	
18.00 - 18.59	138	147	9	6.52%	
19.00 - 19.59	120	162	42	35.00%	
20.00 - 20.59	137	163	26	18.98%	
21.00 - 21.59	141	158	17	12.06%	
22.00 - 22.59	128	108	-20	-15.63%	
23.00 - 23.59	93	99	6	6.45%	
รวม	3853	3397	-456	-11.83%	

ข้อมูลผู้ใช้งานเทียบจำนวนผู้ใช้ทั้งหมดแยกตามประเภทผู้ใช้

ระดับ	ก.พ.67		มี.ค.67		เพิ่ม / ลด		ร้อยละ เพิ่ม / ลด	
	ติดตั้ง	ออนไลน์	ติดตั้ง	ออนไลน์	ติดตั้ง	ออนไลน์	ติดตั้ง	ออนไลน์
ปริญญาตรีปี 1	5,367	99	4,937	55	430	-44	-8.01%	-44.44%
ปริญญาตรีปี 2	1,709	654	2,009	900	300	246	17.55%	37.61%
ปริญญาตรีปี 3	748	322	821	212	73	-110	9.76%	-34.16%
ปริญญาตรีปี 4	362	225	412	105	50	-120	13.81%	-53.33%
ปริญญาตรีปี 5	483	416	553	126	70	-290	14.49%	-69.71%
ปริญญาตรีปี 6	30	26	31	5	1	-21	3.33%	-80.77%
ปริญญาตรีปี 7	0	0	0	0	0	0	0.00%	0.00%
ปริญญาตรีปี 8	0	0	0	0	0	0	0.00%	0.00%
ปริญญาโท	59	7	59	3	0	-4	0.00%	-57.14%
อาจารย์	71	0	71	0	0	0	0.00%	0.00%
บุคลากร	316	49	317	48	1	-1	0.32%	-2.04%
ศิษย์เก่า	0	0	0	0	0	0	0.00%	0.00%
รวม	9,145	1,798	9,210	1,454	65	-344	0.71%	-19.13%

สัดส่วนการใช้งานบนแอปพลิเคชันแยกฟังก์ชัน

ฟังก์ชัน	ก.พ.67	มี.ค.67	ร้อยละ	หมายเหตุ
	ร้อยละการใช้งาน	ร้อยละการใช้งาน	เพิ่ม-ลด	
ปฏิทิน	0.34	0.33	-0.01	
ภารกิจ	15.01	9.67	-5.34	
กิจกรรม	0.1	0.06	-0.04	
Helpdesk Support	0.02	0.05	0.03	
หน้าหลัก	32.34	29.32	-3.02	
เข้าสู่ระบบ	7.35	5.73	-1.62	
ออกจากระบบ	0.28	0	-0.28	
ข่าว	0.75	0.6	-0.15	
การแจ้งเตือน	3.23	5.46	2.23	
ชำระเงิน	2.65	3.69	1.04	
สถานที่	0.81	0.97	0.16	
คะแนนสะสม	0.43	0.33	-0.1	
ข้อมูลส่วนตัว	7.48	5.2	-2.28	
การจอง	1.56	3.3	1.74	
ของรางวัล	1.82	1.59	-0.23	
การตั้งค่า	0.31	0.4	0.09	
Vote	0.52	0.67	0.15	
บัตร	16.07	10.82	-5.25	
Game	2.42	3.42	1	
Invoice	6.08	17.7		
Privacy Policy	0.43	0.24	-0.19	