

สถิติการให้บริการ
งานเทคโนโลยีสารสนเทศ
เดือน เมษายน 2567

ช่องทางการให้คำปรึกษา / แก้ไขปัญหา (ครั้ง)	มี.ค.67		เม.ย.67		เพิ่ม/ลด (ครั้ง)		ร้อยละ เพิ่ม/ลด	
	บุคลากร	นักศึกษา	บุคลากร	นักศึกษา	บุคลากร	นักศึกษา	บุคลากร	นักศึกษา
เฟสบุ๊ก เมสเซนเจอร์ - เพจงานเทคโนโลยีสารสนเทศ [https://www.facebook.com/ita.rmuti]	2	50	2	23	0	-27	0.00%	-54.00%
e-Mail								
ita@rmuti.ac.th	13	30	10	4	-3	-26	-23.08%	-86.67%
elearning@rmuti.ac.th	0	0	0	0	0	0	0.00%	0.00%
noc@rmuti.ac.th	0	0	0	0	0	0	0.00%	0.00%
mis@rmuti.ac.th	11	0	6	0	-5	0	-45.45%	0.00%
รวม	26	80	18	27	-8	-53	-30.77%	-66.25%

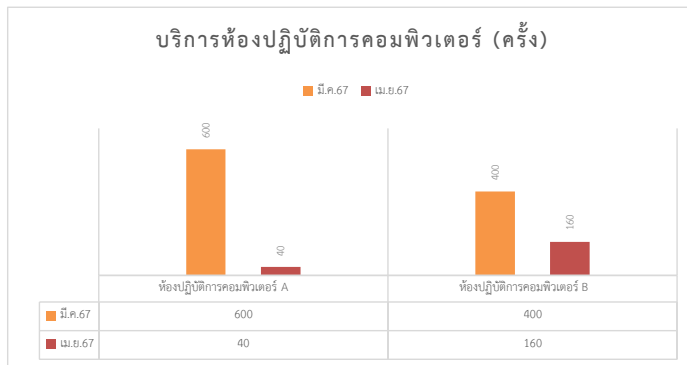
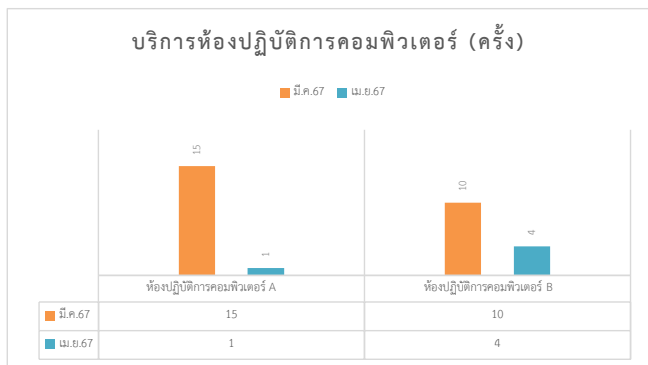
แยกตามประเภทของปัญหา ที่พบส่วนใหญ่

- เปลี่ยนรหัสผ่านบัญชีสมาชิกอินเทอร์เน็ต ปรับปรุงรหัสนักศึกษา
- การสอบถามการใช้งานระบบ LMS
- ขอมิพื้นที่เว็บไซต์
- แจ้งเรื่องสอบไม่ผ่านในระบบ RMUTI MOOC
และขอลงทะเบียนเรียนใหม่
- การเข้าใช้ระบบภายนอก (ไม่เกี่ยวกับงานสำนัก)

รายงานการใช้กระดาษ (แผ่น)								
ประเภทกระดาษ	มี.ค.67			เม.ย.67			เพิ่ม/ลด	ร้อยละ เพิ่ม/ลด
	Lexmark	Fuji Xerox	ผลรวม	Lexmark	Fuji Xerox	ผลรวม		
กระดาษปกติ	0	15	15	0	0	0	-15	-100.00%
กระดาษ Reuse	0	3	3	0	0	0	-3	-100.00%

แผนงานอีเลิร์นนิ่งและเทคโนโลยีการศึกษา

1. บริการห้องปฏิบัติการคอมพิวเตอร์



บริการห้องปฏิบัติการ	มี.ค.67		เม.ย.67		จำนวน เพิ่ม/ลด		ร้อยละ เพิ่ม/ลด		หมายเหตุ
	ครั้ง	คน	ครั้ง	คน	ครั้ง	คน	ครั้ง	คน	
ห้องปฏิบัติการคอมพิวเตอร์ A	15	600	1	40	-14	-560	-93.33%	-93.33%	
ห้องปฏิบัติการคอมพิวเตอร์ B	10	400	4	160	-6	-240	-60.00%	-60.00%	
รวม	25	1,000	5	200	-20	-800	-80.00%	-80.00%	

2. บริการระบบจัดการเรียนการสอนออนไลน์

RMUTI LMS

ข้อมูลเดือนเมษายน 2567

ข้อมูล (ระหว่างวันที่ 26-03-2024 ถึง 22-04-2024)

วิทยาเขต	คณะ	มี.ค.67		มี.ค.67		จำนวน เพิ่ม/ลด		ร้อยละ เพิ่ม/ลด	
		ครั้ง	คน	ครั้ง	คน	ครั้ง	คน	ครั้ง	คน
นครราชสีมา	คณะบริหารธุรกิจ	385,397	1,633	53,990	358	(331,407)	(1,275)	-85.99%	-78.08%
	คณะวิทยาศาสตร์และศิลปศาสตร์	24,576	549	2,116	1	(22,460)	(548)	-91.39%	-99.82%
	คณะวิศวกรรมศาสตร์และเทคโนโลยี	231,862	1,245	32,707	238	(199,155)	(1,007)	-85.89%	-80.88%
	คณะสถาปัตยกรรมศาสตร์และศิลปกรรมสร้างสรรค์	7,118	200			(7,118)	(200)	-100.00%	-100.00%
	สถาบันสหเวชศาสตร์	2	1			(2)	(1)	-100.00%	-100.00%
	คณะระบบรางและการขนส่ง	19	2			(19)	(2)	-100.00%	-100.00%
รวม		648,974	3,630	88,813	597	(560,161)	(3,033)	-0.86	-0.84
วิทยาเขตขอนแก่น	คณะครุศาสตร์อุตสาหกรรม	47,751	822	16	2	(47,735)	(820)	-99.97%	-99.76%
	คณะวิศวกรรมศาสตร์	36,780	459	21	9	(36,759)	(450)	-99.94%	-98.04%
	คณะบริหารธุรกิจและเทคโนโลยีสารสนเทศ	17,518	299			(17,518)	(299)	-100.00%	-100.00%
	สำนักงานวิทยาเขตขอนแก่น					0	0.00	0.00%	0.00%
รวม		102,049	1,580	37	11	(102,012)	(1,569)	-1.00	-0.99
วิทยาเขตสกลนคร	คณะอุตสาหกรรมและเทคโนโลยี	33,884	154	75	14	(33,809)	(140)	-1.00	-0.91
	คณะทรัพยากรธรรมชาติ	1	1			(1)	(1)	-1.00	-1.00
	สำนักงานวิทยาเขตสกลนคร					-	-	0.00	0.00
รวม		33,885	155	75	14	(33,810)	(141)	-1.00	-0.91
วิทยาเขตสุรินทร์	คณะเกษตรศาสตร์และเทคโนโลยี	37,280	147	1	1	(37,279)	(146)	-1.00	-0.99
	คณะเทคโนโลยีการจัดการ	12,258	101			(12,258)	(101)	-1.00	-1.00
	สำนักงานวิทยาเขตสุรินทร์					0	0	0.00	0.00
รวม		49,538	248	1	1	(49,537)	(247)	-1.00	-1.00
วิทยาเขตร้อยเอ็ด	-	0	0	0	0	0	0	0.00	0.00
รวม		0	0	0	0	0	0	0.00	0.00
	สำนักงานผู้อำนวยการ					0	0	0.00	0.00

อื่นๆ	สำนักงานอธิการบดี	2,853	2	13	1	-2,840	-1	-1.00	-0.50
	สำนักวิทยบริการและเทคโนโลยีสารสนเทศ					0	0	0.00	0.00
	สำนักส่งเสริมวิชาการและงานทะเบียน					0	0	0.00	0.00
	สำนักงานคณบดี คณะเทคโนโลยีการจัดการ					0	0	0.00	0.00
	งานบริการการศึกษา					0	0	0.00	0.00
	งานบริหารทรัพยากร					0	0	0.00	0.00
	Guest			202	1	202	1	1.00	1.00
รวม	2,853	2	215	2	(2,638)	-	-0.92	0.00	
รวมทุกวิทยาเขต	837,299	5,615	89,141	625	-748,158	-4,990	-1	-1	

10 รายวิชาที่มีผู้เข้าใช้งานใน วันที่ 26 มีนาคม 2567จนถึงวันที่ 22 เมษายน 2567 มากที่สุด

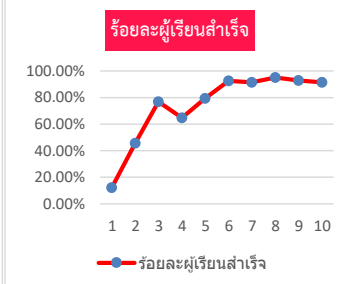
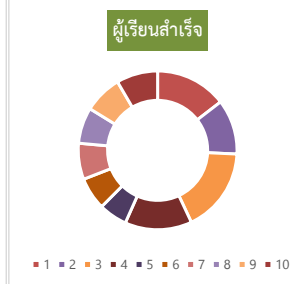
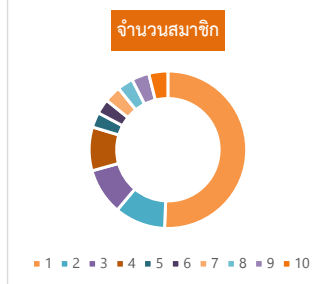
อันดับ	คณะ/หน่วยงาน	สาขา	ชื่อรายวิชา	จำนวนใช้งาน (ครั้ง)	จำนวนใช้งาน (คน)
1	1700 คณะวิศวกรรมศาสตร์และเทคโนโลยี	สาขาวิชาวิศวกรรมคอมพิวเตอร์	Object-oriented Programming(CPE) (อ.ทิพา กองศรีมา)	14,899	39
2	1500 คณะบริหารธุรกิจ	ข้อสอบมาตรฐานวิชาชีพ	ข้อสอบมาตรฐานวิชาชีพสาขาวิชาการจัดการ (การจัดการทั่วไป)	11,722	71
3	1500 คณะบริหารธุรกิจ	สาขาวิชาระบบสารสนเทศ	Business Intelligence/ผศ.เพ็ญศิริ โพธิ์รีย่า	9,493	32
4	1700 คณะวิศวกรรมศาสตร์และเทคโนโลยี	สาขาวิชาวิศวกรรมเมคคาทรอนิกส์	กลศาสตร์วิศวกรรม-สาขาวิชาวิศวกรรมเมคคาทรอนิกส์ (1/2566)	7,645	81
5	1500 คณะบริหารธุรกิจ	ข้อสอบมาตรฐานวิชาชีพ	ข้อสอบมาตรฐานวิชาชีพสาขาวิชาการตลาด (การบริหารการตลาด)	5,357	31
6	1500 คณะบริหารธุรกิจ	สาขาวิชาระบบสารสนเทศ	Digital Business Transformation	5,309	9
7	1500 คณะบริหารธุรกิจ	ข้อสอบมาตรฐานวิชาชีพ	ข้อสอบมาตรฐานวิชาชีพสาขาวิชาการบัญชี	5,071	41
8	1500 คณะบริหารธุรกิจ	สาขาวิชาระบบสารสนเทศ	01-406-014-244 สัมมนาทางคอมพิวเตอร์ธุรกิจ กลุ่ม BC.66221B	4,629	35
9	1700 คณะวิศวกรรมศาสตร์และเทคโนโลยี	สาขาวิชาวิศวกรรมเมคคาทรอนิกส์	คอมพิวเตอร์ร่วมในระบบการผลิต (Computer Integrated Manufacturing)	3,579	9
10	3300 คณะวิศวกรรมศาสตร์	สาขาวิชาวิศวกรรมเมคคาทรอนิกส์	หุ่นยนต์และการประยุกต์ใช้งาน	2,513	15

บริการระบบจัดการเรียนการสอนออนไลน์ RMUTI LMS	มี.ค.67	เม.ย.67	จำนวน เพิ่ม/ลด	ร้อยละ เพิ่ม/ลด	หมายเหตุ
จำนวนรายวิชาที่มีทั้งหมดในระบบ	1,819	1,821	2	0.11%	

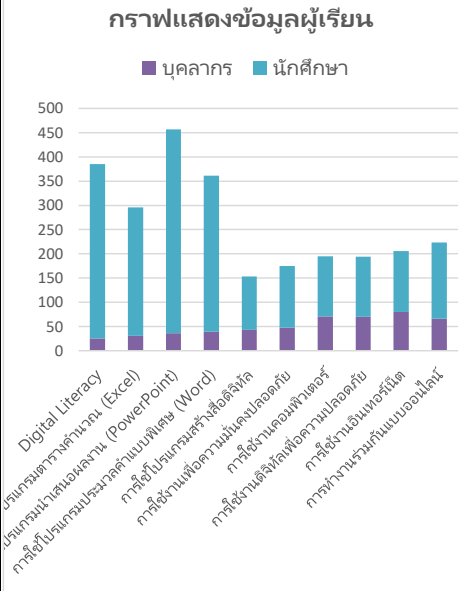
รายวิชาที่เพิ่มใหม่ระหว่างวันที่ 26 มีนาคม 2567 จนถึงวันที่ 22 เมษายน 2567 มี 2 รายวิชา

ลำดับ	คณะ	สาขา/สำนัก	ชื่อรายวิชา
1	1500 คณะบริหารธุรกิจ	สาขาวิชาระบบสารสนเทศ	พานิชย์อิเล็กทรอนิกส์_summer66
2	1500 คณะบริหารธุรกิจ	สาขาวิชาการจัดการโลจิสติกส์	ปัญหาพิเศษทางการจัดการโลจิสติกส์
3			
4			
5			

จำนวนสมาชิกในระบบ	3,167	คน
รายวิชาที่อยู่ในระบบ	20	รายวิชา



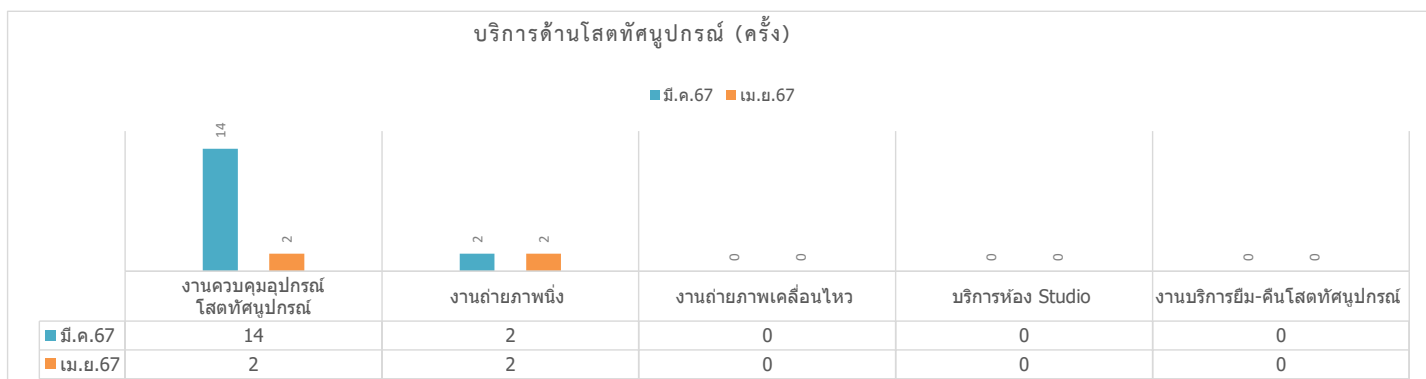
ลำดับ	วิชา	จำนวนสมาชิก	ผู้เรียนสำเร็จ	บุคลากร	นักศึกษา	ร้อยละผู้เรียนสำเร็จ
1	Digital Literacy	3152	385	25	360	12.21%
2	การใช้โปรแกรมตารางคำนวณ (Excel)	649	296	31	265	45.61%
3	การใช้โปรแกรมนำเสนอผลงาน (PowerPoint)	595	457	36	421	76.81%
4	การใช้โปรแกรมประมวลคำแบบพิเศษ (Word)	558	361	39	322	64.70%
5	การใช้โปรแกรมสร้างสื่อดิจิทัล	193	153	43	110	79.27%
6	การใช้งานเพื่อความมั่นคงปลอดภัย	189	175	48	127	92.59%
7	การใช้งานคอมพิวเตอร์	213	195	71	124	91.55%
8	การใช้งานดิจิทัลเพื่อความปลอดภัย	204	194	70	124	95.10%
9	การใช้งานอินเทอร์เน็ต	222	206	80	126	92.79%
10	การทำงานร่วมกันแบบออนไลน์	244	223	66	157	91.39%
		6,219	2,645	509	2,136	42.53%



สถิติการให้บริการระบบ SPOC

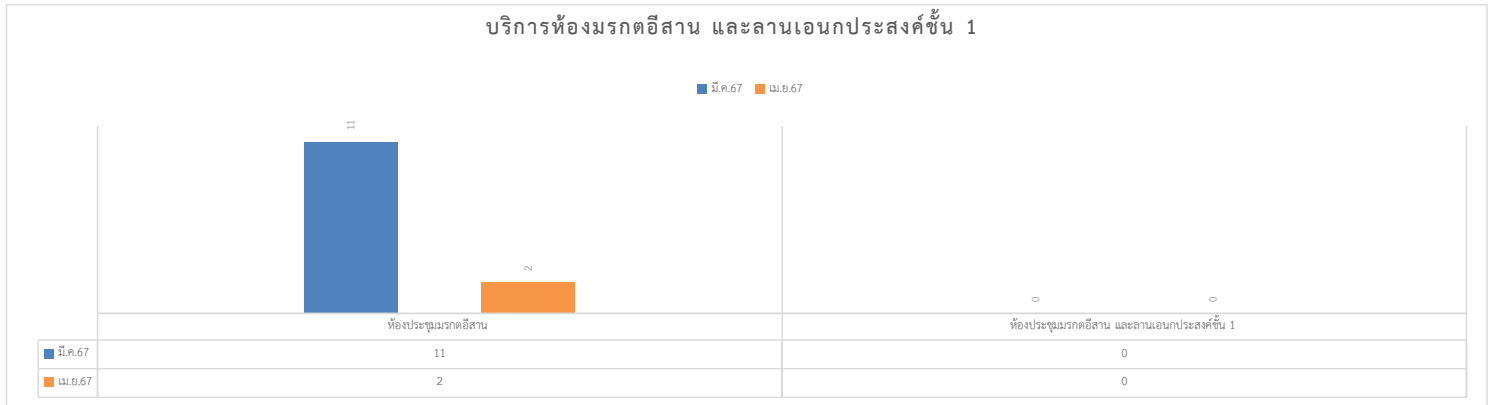
วิชา	มี.ค.67		เม.ย.67		จำนวน เพิ่ม/ลด (ครั้ง)		ร้อยละ เพิ่ม/ลด		หมายเหตุ
	ครั้ง	คน	ครั้ง	คน	ครั้ง	คน	ครั้ง	คน	
วิศวกรรมศาสตร์	0	0	0	0	0	0	0.00%	0.00%	ยังไม่มีผู้ใช้งาน
วิชา การเป็นผู้ประกอบการและการสร้างธุรกิจใหม่	0	0	0	0	0	0	0.00%	0.00%	ยังไม่มีผู้ใช้งาน
กฎหมายธุรกิจและการภาษีอากร	0	0	0	0	0	0	0.00%	0.00%	ยังไม่มีผู้ใช้งาน
การจัดการดำเนินงาน	0	0	0	0	0	0	0.00%	0.00%	
เทคโนโลยีดิจิทัลเพื่อธุรกิจ	0	0	0	0	0	0	0.00%	0.00%	ยังไม่มีผู้ใช้งาน
รายวิชา หลักการตลาด	0	0	0	0	0	0	0.00%	0.00%	ยังไม่มีผู้ใช้งาน
รายวิชา การบัญชีการเงิน	0	0	0	0	0	0	0.00%	0.00%	ยังไม่มีผู้ใช้งาน
รายวิชา องค์กรและการจัดการ	0	0	0	0	0	0	0.00%	0.00%	

3. บริการด้านไอทีที่ศูนย์



บริการด้านโสตทัศนูปกรณ์ (ครั้ง)	มี.ค.67	เม.ย.67	จำนวน เพิ่ม/ลด(ครั้ง)	ร้อยละ เพิ่ม/ลด	หมายเหตุ
งานควบคุมอุปกรณ์โสตทัศนูปกรณ์	14	2	-12	-85.71%	
งานถ่ายภาพนิ่ง	2	2	0	0.00%	
งานถ่ายภาพเคลื่อนไหว	0	0	0	0.00%	
บริการห้อง Studio	0	0	0	0.00%	
งานบริการยืม-คืนโสตทัศนูปกรณ์	0	0	0	0.00%	
รวม	16	4	-12	-75.00%	

4. บริการห้องมรดกอีสาน และลานเอนกประสงค์ชั้น 1



บริการห้องมรดก อีสาน	มี.ค.67			เม.ย.67			จำนวน เพิ่ม/ลด			ร้อยละ เพิ่ม/ลด		
	ครั้ง	วัน	คน	ครั้ง	วัน	คน	ครั้ง	วัน	คน	ครั้ง	วัน	คน
ห้องประชุมมรดกอีสาน	11	11	1,480	2	2	240	-9	-9	-1,240	-81.82%	-81.82%	-83.78%
ห้องประชุมมรดกอีสาน และลาน เอนกประสงค์ชั้น 1	0	0	0	0	0	0	0	0	0	0.00%	0.00%	0.00%
รวม	11	11	1,480	2	2	240	-9	-9	-1,240	-81.82%	-81.82%	-83.78%

แผนงานวิศวกรรมเครือข่าย

1. บริการเครือข่ายอินเทอร์เน็ต

วิทยาเขต	บริการเครือข่ายอินเทอร์เน็ต	มี.ค.67		เม.ย.67		จำนวน เพิ่ม/ลด		ร้อยละ เพิ่ม/ลด	
		ครั้ง	คน	ครั้ง	คน	ครั้ง	คน	ครั้ง	คน
ศูนย์กลางนครราชสีมา	เครือข่ายแบบไร้สาย (WiFi)	722,634	16,680	525,122	11,597	-197,512	-5,083	-27.33%	-30.47%
	เครือข่ายแบบสาย (Lan)	13,850	2,361	7,502	821	-6,348	-1,540	-45.83%	-65.23%
	เครือข่ายส่วนตัวเสมือน (VPN)	1,026	63	864	78	-162	15	-15.79%	23.81%
วิทยาเขตสุรินทร์	เครือข่ายแบบไร้สาย (WiFi)	320,155	3,492	220,510	1,952	-99,645	-1,540	-31.12%	-44.10%
	เครือข่ายส่วนตัวเสมือน (VPN)		13		8		-5		-38.46%
วิทยาเขตขอนแก่น	เครือข่ายแบบไร้สาย (WiFi)	989,068	9,522	516,459	5,936	-472,609	-3,586	-47.78%	-37.66%
	เครือข่ายส่วนตัวเสมือน (VPN)		8		5		-3		-37.50%
วิทยาเขตสกลนคร	เครือข่ายแบบไร้สาย (WiFi)	228,327	3,116	113,091	1,886	-115,236	-1,230	-50.47%	-39.47%
	เครือข่ายส่วนตัวเสมือน (VPN)		12		13		1		8.33%
วิทยาเขตร้อยเอ็ด	เครือข่ายแบบไร้สาย (WiFi)	517	24	215	13	-302	-11	-58.41%	-45.83%
ศูนย์หนองระเวียง	เครือข่ายแบบไร้สาย (WiFi)	119,419	1,442	59,167	1,523	-60,252	81	-50.45%	5.62%
VPN จากบริษัท	VPN		2		3		1		50.00%
รวมเครือข่ายแบบไร้สาย (WiFi)		2,380,120	34,276	1,434,564	22,907	-945,556	-11,369	-39.73%	-33.17%
รวมเครือข่ายแบบสาย (Lan)		13,850	2,361	7,502	821	-6,348	-1,540	-45.83%	-65.23%
รวมเครือข่ายส่วนตัวเสมือน (VPN)		1,026	98	864	107	-162	9	-15.79%	9.18%

2. บริการระบบ OneService

วิทยาเขต	บริการระบบ OneService (แจ้งซ่อม : ครั้ง)	มี.ค.67	เม.ย.67	จำนวน เพิ่ม / ลด	ร้อยละ เพิ่ม / ลด	หมายเหตุ
ศูนย์กลางนครราชสีมา	OS และ Application Software	12	9	-3	-25.00%	
	Hardware	1	0	-1	-100.00%	
	Internet และ Network	7	2	-5	-71.43%	
	โทรศัพท์ VOIP	1	6	5	500.00%	
	ระบบสารสนเทศเพื่อการบริหาร	0	0	0	0.00%	
	E-learning	0	0	0	0.00%	
รวม		21	17	-4	-19.05%	
วิทยาเขตสุรินทร์	OS และ Application Software	0	0	0	0.00%	
	Hardware	0	0	0	0.00%	
	Internet และ Network	0	0	0	0.00%	
	โทรศัพท์ VOIP	0	0	0	0.00%	
	ระบบสารสนเทศเพื่อการบริหาร	0	0	0	0.00%	
	E-learning	0	0	0	0.00%	
รวม		0	0	0	0.00%	
วิทยาเขตขอนแก่น	OS และ Application Software	0	0	0	0.00%	
	Hardware	0	0	0	0.00%	
	Internet และ Network	0	0	0	0.00%	
	โทรศัพท์ VOIP	0	0	0	0.00%	
	ระบบสารสนเทศเพื่อการบริหาร	0	0	0	0.00%	
	E-learning	0	0	0	0.00%	
รวม		0	0	0	0.00%	
	OS และ Application Software	0	0	0	0.00%	

วิทยาเขตสกลนคร	Hardware	0	0	0	0.00%	
	Internet และ Network	0	0	0	0.00%	
	โทรศัพท์ VOIP	0	0	0	0.00%	
	ระบบสารสนเทศเพื่อการบริหาร	0	0	0	0.00%	
	E-learning	0	0	0	0.00%	
รวม		0	0	0	0.00%	
รวมทุกวิทยาเขต		21	17	-4	-19.05%	

3. บริการการใช้งานเครือข่าย

ปริมาณการใช้งานเครือข่าย	มี.ค.67	เม.ย.67	จำนวน เพิ่ม/ลด	ร้อยละ เพิ่ม/ลด	ปริมาณ BW ที่ใช้ (%)	ปริมาณ BW คงเหลือ (%)	หมายเหตุ
ปริมาณการ Downloads (Mbps) เฉลี่ย	549.68	280.87	-268.81	-48.90%	2.8087	97.1913	BW สูงสุด = 10 Gbps
ปริมาณการ Upload (Mbps) เฉลี่ย	110.35	49.02	-61.33	-55.58%	0.4902	99.5098	
ปริมาณการ Downloads (Mbps) สูงสุด	2980	2,620.0	-360.00	-12.08%	26.2	73.8	
ปริมาณการ Upload (Mbps) สูงสุด	694.72	878.73	184.01	26.49%	8.7873	91.2127	

เครือข่าย Uninet	มี.ค.67	เม.ย.67	จำนวน เพิ่ม/ลด	ร้อยละ เพิ่ม/ลด	ปริมาณ BW ที่ใช้ (%)	ปริมาณ BW คงเหลือ (%)	หมายเหตุ
ปริมาณการ Downloads (Mbps) เฉลี่ย	199.32	33.77	-165.55	-83.06%	0.3377	99.6623	BW สูงสุด = 10 Gbps
ปริมาณการ Upload (Mbps) เฉลี่ย	80.77	7.76	-73.01	-90.39%	0.0776	99.9224	
ปริมาณการ Downloads (Mbps) สูงสุด	1160	1,070.0	-90.00	-7.76%	10.7	89.3	
ปริมาณการ Upload (Mbps) สูงสุด	335	398.71	63.71	19.02%	3.9871	96.0129	

เครือข่าย AIS	มี.ค.67	เม.ย.67	จำนวน เพิ่ม/ลด	ร้อยละ เพิ่ม/ลด	ปริมาณ BW ที่ใช้ (%)	ปริมาณ BW คงเหลือ (%)	หมายเหตุ
ปริมาณการ Downloads (Mbps) เฉลี่ย	350.36	247.1	-103.26	-29.47%	2.471	97.529	BW สูงสุด = 1.4 Gbps
ปริมาณการ Upload (Mbps) เฉลี่ย	29.58	41.26	11.68	39.49%	0.4126	99.5874	
ปริมาณการ Downloads (Mbps) สูงสุด	1820	1,550.0	-270.00	-14.84%	15.5	84.5	
ปริมาณการ Upload (Mbps) สูงสุด	359.72	480.02	120.30	33.44%	4.8002	95.1998	

4. บริการ VoIP

บริการ VoIP (ครั้ง)	มี.ค.67	เม.ย.67	ติดตั้งทั้งหมด	คงเหลือ	หมายเหตุ
VoIP จำนวน 65 เครื่อง	0	0	63	0	2 เครื่องสำรอง(อยู่ที่ห้อง server)

5. บริการโปรแกรม Anti Virus

วิทยาเขต	บริการโปรแกรม Anti Virus	มี.ค.67	เม.ย.67	จำนวน เพิ่ม/ลด	ร้อยละ เพิ่ม/ลด	การใช้งาน (%)
ศูนย์กลางนครราชสีมา และสกลนคร	ปริมาณการติดตั้งและใช้งาน (เครื่อง)	396	398	2	0.51%	10.4
วิทยาเขตสุรินทร์	ปริมาณการติดตั้งและใช้งาน (เครื่อง)	97	98	1	1.03%	
วิทยาเขตขอนแก่น	ปริมาณการติดตั้งและใช้งาน (เครื่อง)	113	128	15	13.27%	
วิทยาเขตสกลนคร	ปริมาณการติดตั้งและใช้งาน (เครื่อง)	0	0	0	0.00%	
รวม		606	624	18	2.97%	
ศูนย์กลางนครราชสีมา และสกลนคร	ปริมาณไวรัสที่ตรวจพบ (ตัว)	19,584	2,756	-16,828	-85.93%	
วิทยาเขตสุรินทร์	ปริมาณไวรัสที่ตรวจพบ (ตัว)	24	17	-7	-29.17%	
วิทยาเขตขอนแก่น	ปริมาณไวรัสที่ตรวจพบ (ตัว)	120	201	81	67.50%	
วิทยาเขตสกลนคร	ปริมาณไวรัสที่ตรวจพบ (ตัว)	0	0	0	0.00%	
รวม		19,728	2,974	-16,754	-84.92%	

6. บริการ Google Workspace for Education

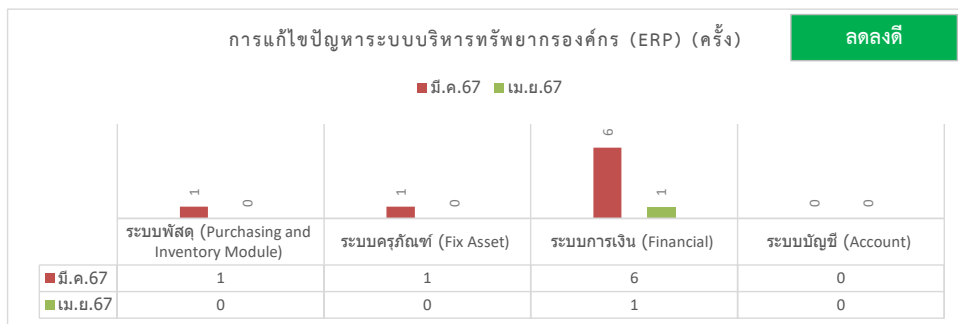
บริการ Google Workspace for Education (นับจากผู้ใช้งานสูงสุด)	มี.ค.67	เม.ย.67	จำนวน เพิ่ม/ลด	ร้อยละ เพิ่ม/ลด	หมายเหตุ
จำนวนบัญชีผู้ใช้ (คน)	54,894	54,800	-94	-0.17%	
พื้นที่เก็บข้อมูลที่ใช้งาน (TB)	49	49	1	1.03%	130-166
Gmail (คน)	11,449	9,377	-2,072	-18.10%	
Google Drive (คน)	6,360	2,473	-3,887	-61.12%	
Google Meet (คน)	490	162	-328	-66.94%	
Google Hangouts (คน)	28	9	-19	-67.86%	
Google Calendar (คน)	4,182	4,028	-154	-3.68%	
Google Classroom (คน)	2,320	989	-1,331	-57.37%	

รายงานผลการให้บริการเครื่องอ่านบัตรประชาชนแบบพกประสงค์

รายการ	ผลการดำเนินงาน
เครื่องอ่านบัตรประชาชนแบบพกประสงค์ (Smart card Reader)	จำนวน 20 เครื่อง ให้บริการแล้ว จำนวน 11 เครื่อง คงเหลือ จำนวน 9 เครื่อง

แผนงานระบบสารสนเทศเพื่อการบริหาร

1. การแก้ไขปัญหาระบบบริหารทรัพยากรองค์กร (ERP)

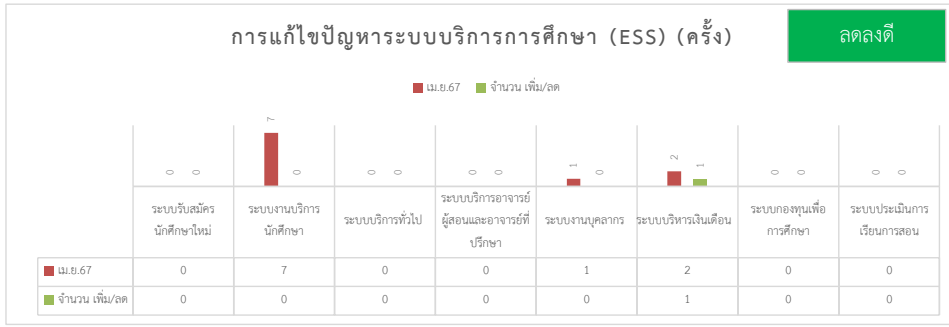


การแก้ไขปัญหา ERP (ครั้ง)	
จำนวนปัญหาที่เกิดขึ้น	1
ปัญหาเพิ่ม / ลด	-7
ร้อยละ ปัญหาเพิ่ม / ลด	-87.50%
ดำเนินการแก้ไข	1
อยู่ระหว่างดำเนินการ	0
ร้อยละ การแก้ไข	100.00%

การแก้ไขปัญหาระบบบริหารทรัพยากรองค์กร (ERP) (ครั้ง)	มี.ค.67	เม.ย.67	จำนวนเพิ่ม/ลด	ร้อยละเพิ่ม/ลด	ดำเนินการแก้ไข	อยู่ระหว่างดำเนินการ	ร้อยละการแก้ไขปัญหา	หมายเหตุ
ระบบพัสดุ (Purchasing and Inventory Module)	1	0	-1	-100.00%	0	0	0.00%	
ระบบครุภัณฑ์ (Fix Asset)	1	0	-1	-100.00%	0	0	0.00%	
ระบบการเงิน (Financial)	6	1	-5	-83.33%	1	0	100.00%	
ระบบบัญชี (Account)	0	0	0	0.00%	0	0	0.00%	
รวม	8	1	-7	-87.50%	1	0	100.00%	

จำนวนการใช้งานระบบบริหารทรัพยากรองค์กร (ERP) ครั้ง	Module	มี.ค.67	เม.ย.67	เพิ่ม/ลด	ร้อยละเพิ่ม/ลด	หมายเหตุ
นครราชสีมา	ระบบจัดซื้อ - จัดจ้าง (พัสดุกกลาง)	62	43	-19	-31%	
	ระบบจัดซื้อ - จัดจ้าง (ผู้ใช้งานทั่วไป)	226	149	-77	-34%	
	ระบบบัญชี	121	118	-3	-2%	
	ระบบการเงิน	36	21	-15	-42%	
	ระบบครุภัณฑ์	1	1	0	0%	
	รวม	446	332	-114	-26%	
สุรินทร์	ระบบจัดซื้อ - จัดจ้าง (พัสดุกกลาง)	38	15	-23	-61%	
	ระบบจัดซื้อ - จัดจ้าง (ผู้ใช้งานทั่วไป)	63	40	-23	-37%	
	ระบบบัญชี	100	72	-28	-28%	
	ระบบการเงิน	10	11	1	10%	
	ระบบครุภัณฑ์	1	1	0	0%	
	รวม	212	139	-73	-34%	
ขอนแก่น	ระบบจัดซื้อ - จัดจ้าง (พัสดุกกลาง)	6	9	3	50%	
	ระบบจัดซื้อ - จัดจ้าง (ผู้ใช้งานทั่วไป)	9	7	-2	-22%	
	ระบบบัญชี	161	145	-16	-10%	
	ระบบการเงิน	4	9	5	125%	
	ระบบครุภัณฑ์	1	1	0	0%	
	รวม	181	171	-10	-6%	
สกลนคร	ระบบจัดซื้อ - จัดจ้าง (พัสดุกกลาง)	72	41	-31	-43%	
	ระบบจัดซื้อ - จัดจ้าง (ผู้ใช้งานทั่วไป)	64	35	-29	-45%	
	ระบบบัญชี	95	99	4	4%	
	ระบบการเงิน	30	66	36	120%	
	ระบบครุภัณฑ์	47	8	-39	-83%	
	รวม	308	249	-59	-19%	
	รวมทั้งหมด	1,147	891	-256	-22%	

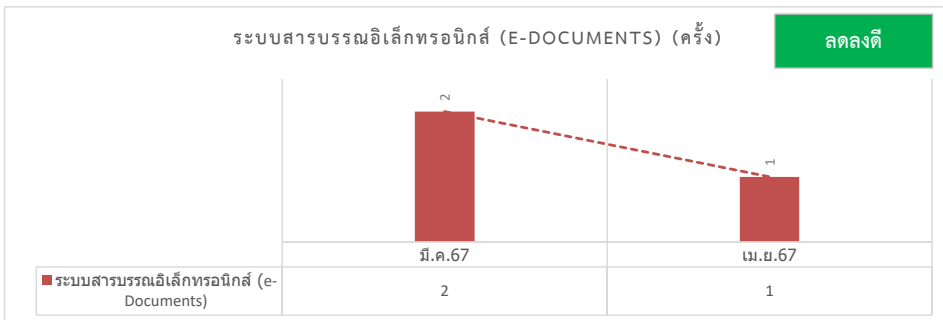
2. การแก้ไขปัญหาาระบบบริการการศึกษา (ESS)



การแก้ไขปัญหา ESS (ครึ่ง)	
จำนวนปัญหาที่เกิดขึ้น	10
ปัญหาเพิ่ม / ลด	0
ร้อยละ ปัญหาเพิ่ม / ลด	0.00%
ดำเนินการแก้ไข	10
อยู่ระหว่างดำเนินการ	0
ร้อยละ การแก้ไข	100.00%

การแก้ไขปัญหาาระบบบริการการศึกษา (ESS) (ครึ่ง)	มี.ค.67	เม.ย.67	จำนวนเพิ่ม/ลด	ร้อยละเพิ่ม/ลด	ดำเนินการแก้ไขเรียบร้อย	อยู่ระหว่างดำเนินการ	ร้อยละของการแก้ไขปัญหา	หมายเหตุ
ระบบรับสมัครนักศึกษาใหม่	0	0	0	0.00%	0	0	0.00%	
ระบบงานบริการนักศึกษา	7	7	0	0.00%	7	0	100.00%	
ระบบบริการทั่วไป	0	0	0	0.00%	0	0	0.00%	
ระบบบริการอาจารย์ผู้สอนและอาจารย์ที่ปรึกษา	0	0	0	0.00%	0	0	0.00%	
ระบบงานบุคลากร	1	1	0	0.00%	1	0	100.00%	
ระบบบริหารเงินเดือน	2	2	1	0.00%	1	0	100.00%	
ระบบกองทุนเพื่อการศึกษา	0	0	0	0.00%	0	0	0.00%	
ระบบประเมินการเรียนการสอน	0	0	0	0.00%	0	0	0.00%	
รวม	10	10	0	0.00%	9	0	100.00%	

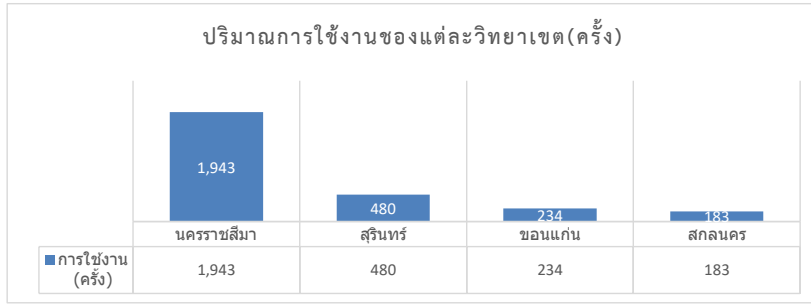
3. การแก้ไขปัญหาาระบบสารบรรณอิเล็กทรอนิกส์ (e-Documents)



การแก้ไขปัญหา e-Doc (ครึ่ง)	
จำนวนปัญหาที่เกิดขึ้น	1
ปัญหาเพิ่ม / ลด	-1
ร้อยละ ปัญหาเพิ่ม / ลด	-50.00%
ดำเนินการแก้ไข	1
อยู่ระหว่างดำเนินการ	0
ร้อยละ การแก้ไข	100.00%

การแก้ไขปัญหาาระบบสารบรรณอิเล็กทรอนิกส์ (e-Documents) (ครึ่ง)	มี.ค.67	เม.ย.67	จำนวนเพิ่ม/ลด	ร้อยละเพิ่ม/ลด	ดำเนินการแก้ไขเรียบร้อย	อยู่ระหว่างดำเนินการ	ร้อยละของการแก้ไขปัญหา	หมายเหตุ
ระบบสารบรรณอิเล็กทรอนิกส์ (e-Documents)	2	1	-1	-50.00%	1	0	100.00%	

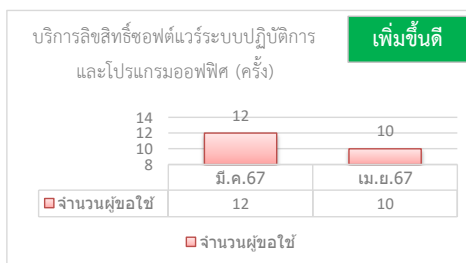
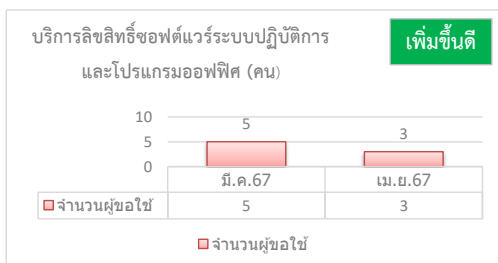
4. สถิติการใช้งานระบบสารบรรณอิเล็กทรอนิกส์ (e-Documents)



วิทยาเขต	การใช้งาน (ครั้ง)	การใช้งาน เพิ่ม/ลด	ร้อยละ เพิ่ม/ลด	หมายเหตุ
นครราชสีมา	1,943	217	12.57	
สุรินทร์	480	-257	-34.87	
ขอนแก่น	234	-76	-24.52	
สกลนคร	183	-72	-28.24	
รวม	2,840	-188	-6.21%	

วิทยาเขต	สถิติการใช้งานระบบสารบรรณอิเล็กทรอนิกส์ (e-Documents) (ครั้ง)	มี.ค.67	เม.ย.67	จำนวน เพิ่ม/ลด	ร้อยละเพิ่ม/ลด	หมายเหตุ
ศูนย์กลาง นครราชสีมา	สำนักส่งเสริมวิชาการและงานทะเบียน	243	214	-29	-11.93%	
	สำนักงานอธิการบดี	524	545	21	4.01%	
	คณะบริหารธุรกิจ	131	142	11	8.40%	
	คณะวิทยาศาสตร์และศิลปศาสตร์	185	220	35	18.92%	
	คณะวิศวกรรมศาสตร์และเทคโนโลยี	226	285	59	26.11%	
	สำนักวิทยบริการและเทคโนโลยีสารสนเทศ	94	116	22	23.40%	
	คณะสถาปัตยกรรมศาสตร์และศิลปกรรมสร้างสรรค์	35	42	7	20.00%	
	สถาบันวิจัยและพัฒนา	74	57	-17	-22.97%	
	สารบรรณ มทร.อีสาน นครราชสีมา	123	220	97	78.86%	
	เจ้าหน้าที่ดูแลระบบ	51	34	-17	-33.33%	
สถาบันสหบรรณศาสตร์	40	68	28	70.00%		
รวม		1,726	1,943	217	12.57%	
สุรินทร์	สารบรรณกลาง วิทยาเขตสุรินทร์	91	81	-10	-10.99%	
	สำนักงานวิทยาเขตสุรินทร์	124	92	-32	-25.81%	
	คณะเกษตรศาสตร์และเทคโนโลยี	352	210	-142	-40.34%	
	คณะเทคโนโลยีการจัดการ	170	97	-73	-42.94%	
รวม		737	480	-257	-34.87%	
ขอนแก่น	สารบรรณกลาง วิทยาเขตขอนแก่น	30	19	-11	-36.67%	
	สำนักงานวิทยาเขตขอนแก่น	117	75	-42	-35.90%	
	คณะครุศาสตร์อุตสาหกรรม	91	76	-15	-16.48%	
	คณะวิศวกรรมศาสตร์	32	44	12	37.50%	
	คณะบริหารธุรกิจและเทคโนโลยีสารสนเทศ	40	20	-20	-50.00%	
รวม		310	234	-76	-24.52%	
สกลนคร	สารบรรณกลาง วิทยาเขตสกลนคร	19	10	-9	-47.37%	
	สำนักงานวิทยาเขตสกลนคร	113	82	-31	-27.43%	
	คณะทรัพยากรธรรมชาติ	29	20	-9	-31.03%	
	คณะอุตสาหกรรมและเทคโนโลยี	94	71	-23	-24.47%	
รวม		255	183	-72	-28.24%	
รวมทุกวิทยาเขต		3,028	2,840	-188	-6.21%	

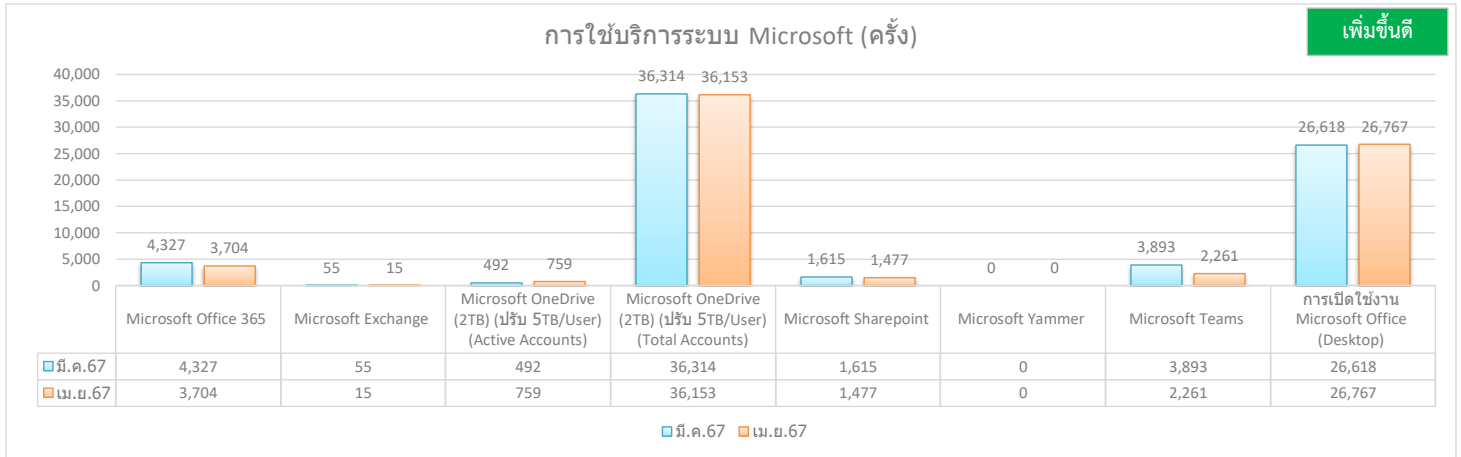
5. บริการลิขสิทธิ์ซอฟต์แวร์ระบบปฏิบัติการและโปรแกรมออฟฟิศ



สถิติรวม	
รวมจำนวนผู้ใช้งาน (ครั้ง)	1,186
รวมจำนวนผู้ใช้งาน (คน)	464

บริการลิขสิทธิ์ซอฟต์แวร์ระบบปฏิบัติการและโปรแกรมออฟฟิศ	มี.ค.67		เม.ย.67		จำนวน เพิ่ม/ลด		ร้อยละ เพิ่ม/ลด	
	คน	ครั้ง	คน	ครั้ง	คน	ครั้ง	คน	ครั้ง
จำนวนผู้ขอใช้	5	12	3	10	-2	-2	-40.00%	-16.67%

6. การใช้บริการระบบ Microsoft



การใช้บริการระบบ Microsoft (ครั้ง)	มี.ค.67	เม.ย.67	จำนวน เพิ่ม/ลด	ร้อยละ เพิ่ม/ลด
Microsoft Office 365	4,327	3,704	-623	-14.40%
Microsoft Exchange	55	15	-40	-72.73%
Microsoft OneDrive (2TB) (ปรับ 5TB/User) (Active Accounts)	492	759	267	54.27%
Microsoft OneDrive (2TB) (ปรับ 5TB/User) (Total Accounts)	36,314	36,153	-161	-0.44%
Microsoft Sharepoint	1,615	1,477	-138	-8.54%
Microsoft Yammer	0	0	0	0.00%
Microsoft Teams	3,893	2,261	-1,632	-41.92%
การเปิดใช้งาน Microsoft Office (Desktop)	26,618	26,767	149	0.56%
การเปิดใช้งาน Microsoft Office (Device)	39,633	37,685	-1,948	-4.92%

ราคา Copilot สำหรับ Microsoft

Copilot สำหรับ Microsoft 365

USD\$30.00

ผู้ทำ/เดือน
(ข้อยกเว้นตามปี)
ราคามือสมัคร

ประสบความสำเร็จใน AI

- ทำงานร่วมกับ Teams, Word, PowerPoint, Excel และ
- กำหนดจัดอันดับโดย A
- สร้างผลิตภัณฑ์กับ Copilot Studio
- การศึกษาด้านเทคโนโลยี คำนวณขั้นสูงกับองค์กร

จำเป็นต้องมีสิทธิ์การใช้งาน Business Standard, Business Premium หรือ E5 เพื่อซื้อ Copilot

พื้นที่การใช้งาน One Drive (TB)	ต.ค.65	พ.ย.65	ธ.ค.65	ม.ค.66	ก.พ.66	มี.ค.66	เม.ย.66	พ.ค.66
		84.4	82.5	83.4	84	85.3	99	103
	มี.ย.66	ก.ค.66	ส.ค.66	ก.ย.66	ต.ค.66	พ.ย.66	ธ.ค.66	ม.ค.67
	117	121	125	129	136.62	138	141	147
	ม.ค.67	ก.พ.67	มี.ค.-67	เม.ย.-67				
	152	149	153	155				

กิจกรรมการใช้งาน One Drive จำนวนสูงสุด/เดือน
Files(Synced/ครั้ง)

มี.ค.67	เม.ย.67
62,044	55,401

User(Viewed Or Edited/Account)จำนวนสูงสุด/เดือน
(จำนวนผู้ใช้ตามชนิดของกิจกรรม)

มี.ค.67	เม.ย.67
1,471	669

7. สถิติการใช้งาน RMUTI Connect

ข้อมูลผู้ใช้งานแอปพลิเคชันแยกตามชั่วโมง

ช่วงเวลา	มี.ค.67		เม.ย.67		เพิ่ม / ลด	ร้อยละ เพิ่ม-ลด	หมายเหตุ
	จำนวนผู้ใช้งาน	จำนวนผู้ใช้งาน	จำนวนผู้ใช้งาน	จำนวนผู้ใช้งาน			
00.00 - 00.59	59	56	-3	-5.08%			
01.00 - 01.59	59	21	-38	-64.41%			
02.00 - 02.59	38	22	-16	-42.11%			
03.00 - 03.59	44	11	-33	529.00%			
04.00 - 04.59	29	13	-16	-55.17%			
05.00 - 05.59	24	19	-5	-20.83%			
06.00 - 06.59	36	56	20	55.56%			
07.00 - 07.59	76	65	-11	-14.47%			
08.00 - 08.59	226	93	-133	-58.85%			
09.00 - 09.59	219	96	-123	-56.16%			
10.00 - 10.59	204	135	-69	-33.82%			
11.00 - 11.59	194	85	-109	-56.19%			
12.00 - 12.59	332	81	-251	-75.60%			
13.00 - 13.59	282	78	-204	-72.34%			
14.00 - 14.59	209	260	51	24.40%	ช่วงเวลาที่มียูสเซอร์ใช้งานมากที่สุด = 14.00 - 14.59 น. จำนวน 260 คน		
15.00 - 15.59	210	94	-116	-55.24%			
16.00 - 16.59	167	74	-93	-55.69%			
17.00 - 17.59	152	70	-82	-53.95%			
18.00 - 18.59	147	73	-74	-50.34%			
19.00 - 19.59	162	61	-101	-62.35%			
20.00 - 20.59	163	68	-95	-58.28%			
21.00 - 21.59	158	62	-96	-60.76%			
22.00 - 22.59	108	59	-49	-45.37%			
23.00 - 23.59	99	37	-62	-62.63%			
รวม	3397	1689	-1708	-50.28%			

ข้อมูลผู้ใช้งานเทียบจำนวนผู้ใช้ทั้งหมดแยกตามประเภทผู้ใช้

ระดับ	มี.ค.67		เม.ย.67		เพิ่ม / ลด		ร้อยละ เพิ่ม / ลด	
	ติดตั้ง	ออนไลน์	ติดตั้ง	ออนไลน์	ติดตั้ง	ออนไลน์	ติดตั้ง	ออนไลน์
ปริญญาตรีปี 1	4,937	55	4,744	25	193	-30	-3.91%	-54.55%
ปริญญาตรีปี 2	2,009	900	2,117	434	108	-466	5.38%	-51.78%
ปริญญาตรีปี 3	821	212	857	121	36	-91	4.38%	-42.92%
ปริญญาตรีปี 4	412	105	486	113	74	8	17.96%	7.62%
ปริญญาตรีปี 5	553	126	554	20	1	-106	0.18%	-84.13%
ปริญญาตรีปี 6	31	5	31	0	0	-5	0.00%	-100.00%
ปริญญาตรีปี 7	0	0	0	0	0	0	0.00%	0.00%
ปริญญาตรีปี 8	0	0	0	0	0	0	0.00%	0.00%
ปริญญาโท	59	3	59	1	0	-2	0.00%	-66.67%
อาจารย์	71	0	71	0	0	0	0.00%	0.00%
บุคลากร	317	48	319	41	2	-7	0.63%	-14.58%
ศิษย์เก่า	0	0	0	0	0	0	0.00%	0.00%
รวม	9,210	1,454	9,238	755	28	-699	0.30%	-48.07%

สัดส่วนการใช้งานบนแอปพลิเคชันแยกฟังก์ชัน

ฟังก์ชัน	มี.ค.67	เม.ย.67	ร้อยละ เพิ่ม-ลด	หมายเหตุ
	ร้อยละการใช้งาน	ร้อยละการใช้งาน		
ปฏิทิน	0.33	0.39	0.06	
ภารกิจ	9.67	14.21	4.54	
กิจกรรม	0.06	0.07	0.01	
Helpdesk Support	0.05	0.06	0.01	
หน้าหลัก	29.32	29.92	0.6	
เข้าสู่ระบบ	5.73	6.04	0.31	
ออกจากระบบ	0	0.14	0.14	
ข่าว	0.6	0.3	-0.3	
การแจ้งเตือน	5.46	6.6	1.14	
ชำระเงิน	3.69	2.3	-1.39	
สถานที่	0.97	0.65	-0.32	
คะแนนสะสม	0.33	0.28	-0.05	
ข้อมูลส่วนตัว	5.2	4.19	-1.01	
การจอง	3.3	2.67	-0.63	
ของรางวัล	1.59	2.52	0.93	
การตั้งค่า	0.4	0.24	-0.16	
Vote	0.67	0.66	-0.01	
บัตร	10.82	11.89	1.07	
Game	3.42	6.89	3.47	
Invoice	17.7	8.89		
Privacy Policy	0.24	0	-0.24	

ข้อมูลรั่วไหลและเว็บไซต์ถูกโจมตี

1. ข้อมูลรั่วไหล

สถานะ	สะสม	ม.ค.67- เม.ย.67	มี.ค.67	เม.ย.67	จำนวน เพิ่ม/ลด	ร้อยละ เพิ่ม/ลด
ตรวจพบทั้งหมด	77	0	0	0	0	-57.14%
แก้ไขแล้ว	74	0	0	0	0	0.00%
เว็บไซต์ยังไม่แก้ไข	3	0	0	0	0	0.00%

2. เว็บไซต์ถูกโจมตี

สถานะ	วิทยาเขต	สะสม	ม.ค.67- เม.ย.67	มี.ค.67	เม.ย.67	จำนวน เพิ่ม/ลด	ร้อยละ เพิ่ม/ลด
ตรวจพบทั้งหมด	นครราชสีมา	63	16	7	3	-4	-57.14%
	ขอนแก่น	1	0	0	1	1	100.00%
	สุรินทร์	1	0	0	1	1	100.00%
	รวม	65	16	7	5	-2	-28.57%
แก้ไขแล้ว	นครราชสีมา	63	16	6	3	-3	-50.00%
	ขอนแก่น	1	0	0	1	1	100.00%
	สุรินทร์	1	0	0	1	1	100.00%
	รวม	65	16	6	6	0	0.00%
เว็บไซต์ที่ยังไม่แก้ไข	รวม	0	0	1	-1	-2	-200.00%