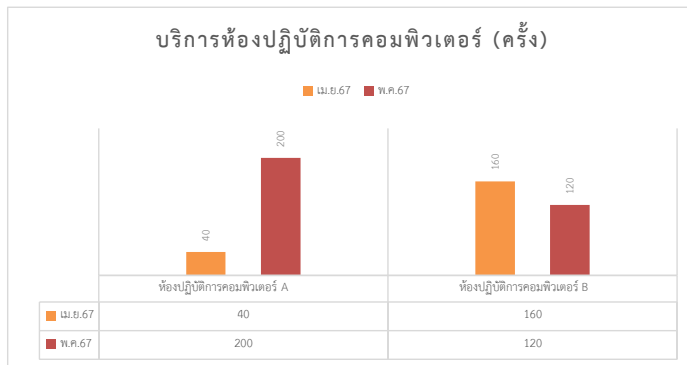
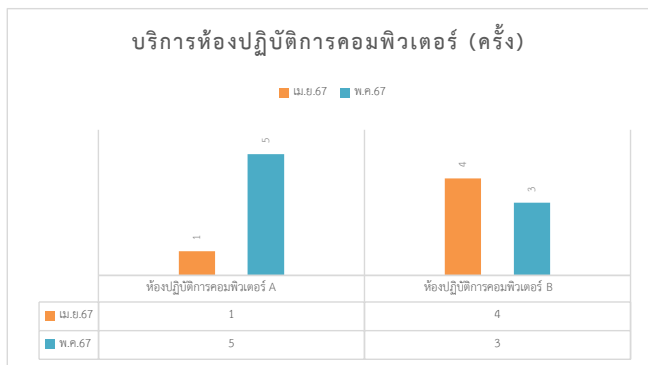


แผนงานอิเล็กทรอนิกส์และเทคโนโลยีการศึกษา

1. บริการห้องปฏิบัติการคอมพิวเตอร์



บริการห้องปฏิบัติการ	เม.ย.67		พ.ค.67		จำนวน เพิ่ม/ลด		ร้อยละ เพิ่ม/ลด		หมายเหตุ
	ครั้ง	คน	ครั้ง	คน	ครั้ง	คน	ครั้ง	คน	
ห้องปฏิบัติการคอมพิวเตอร์ A	1	40	5	200	4	160	400.00%	400.00%	
ห้องปฏิบัติการคอมพิวเตอร์ B	4	160	3	120	-1	-40	-25.00%	-25.00%	
รวม	5	200	8	320	3	120	60.00%	60.00%	

2. บริการระบบจัดการเรียนการสอนออนไลน์

RMUTI LMS

ข้อมูลเดือนพฤษภาคม 2567

ข้อมูล (ระหว่างวันที่ 06-05-2024 ถึง 27-05-2024)

วิทยาเขต	คณะ	เม.ย.67		พ.ค.67		จำนวน เพิ่ม/ลด		ร้อยละ เพิ่ม/ลด	
		ครั้ง	คน	ครั้ง	คน	ครั้ง	คน	ครั้ง	คน
นครราชสีมา	คณะบริหารธุรกิจ	53,990	358	105,391	530	51,401	172	95.20%	48.04%
	คณะวิทยาศาสตร์และศิลปศาสตร์	2,116	1	3,295	28	1,179	27	55.72%	2700.00%
	คณะวิศวกรรมศาสตร์และเทคโนโลยี	32,707	238	86,778	264	54,071	26	165.32%	10.92%
	คณะสถาปัตยกรรมศาสตร์และศิลปกรรมสร้างสรรค์			4	1	4	1	100.00%	100.00%
	สถาบันสหเวชศาสตร์			2,091	4	2,091	4	100.00%	100.00%
	คณะระบบรางและการขนส่ง					-	-	0.00%	0.00%
รวม		88,813	597	197,559	827	108,746	230	1.22	0.39
วิทยาเขตขอนแก่น	คณะครุศาสตร์อุตสาหกรรม	16	2	6	1	(10)	(1)	-62.50%	-50.00%
	คณะวิศวกรรมศาสตร์	21	9	3,647	44	3,626	35	17266.67%	388.89%
	คณะบริหารธุรกิจและเทคโนโลยีสารสนเทศ			8,547	92	8,547	92	100.00%	100.00%
	สำนักงานวิทยาเขตขอนแก่น					0	0.00	0.00%	0.00%
รวม		37	11	12,200	137	12,163	126	328.73	11.45
วิทยาเขตสกลนคร	คณะอุตสาหกรรมและเทคโนโลยี	75	14	18	5	(57)	(9)	-0.76	-0.64
	คณะทรัพยากรธรรมชาติ			1	1	1	1	1.00	1.00
	สำนักงานวิทยาเขตสกลนคร					-	-	0.00	0.00
รวม		75	14	19	6	(56)	(8)	-0.75	-0.57
วิทยาเขตสุรินทร์	คณะเกษตรศาสตร์และเทคโนโลยี	1	1	187	10	186	9	186.00	9.00
	คณะเทคโนโลยีการจัดการ			3	3	3	3	1.00	1.00
	สำนักงานวิทยาเขตสุรินทร์					0	0	0.00	0.00
รวม		1	1	190	13	189	12	189.00	12.00
วิทยาเขตร้อยเอ็ด	-	0	0			0	0	0.00	0.00
รวม		0	0	0	0	0	0	0.00	0.00
	สำนักงานผู้อำนวยการ					0	0	0.00	0.00

อื่นๆ	สำนักงานอธิการบดี	13	1	42	2	29	1	2.23	1.00
	สำนักวิทยบริการและเทคโนโลยีสารสนเทศ			421	11	421	11	1.00	1.00
	สำนักส่งเสริมวิชาการและงานทะเบียน					0	0	0.00	0.00
	สำนักงานคณบดี คณะเทคโนโลยีการจัดการ					0	0	0.00	0.00
	งานบริการการศึกษา					0	0	0.00	0.00
	งานบริหารทรัพยากร					0	0	0.00	0.00
	Guest	202	1			-202	-1	-1.00	-1.00
รวม	215	2	463	13	248	11	1.15	5.50	
รวมทุกวิทยาเขต	89,141	625	210,431	996	121,290	371	1	1	

10 รายวิชาที่มีผู้เข้าใช้งานใน วันที่ 6 พฤษภาคม 2567 จนถึงวันที่ 27 พฤษภาคม 2567 มากที่สุด

อันดับ	คณะ/หน่วยงาน	สาขา	ชื่อรายวิชา	จำนวนใช้งาน (ครั้ง)	จำนวนใช้งาน (คน)
1	1700คณะวิศวกรรมศาสตร์และเทคโนโลยี	สาขาวิชาวิศวกรรมคอมพิวเตอร์	Object-oriented Programming(CPE) (อ.ทิพา กองศรีมา)	47,472	50
2	1500คณะบริหารธุรกิจ	สาขาวิชาระบบสารสนเทศ	Digital Content Management Systems (3/2566)	16,191	44
3	หมวดวิชาศึกษาทั่วไป(General Education)	สอบเทียบโอนปีการศึกษา2567	ประกาศรายชื่อนักศึกษาที่สอบเทียบโอนความรู้ ประจำปี การศึกษา 2567 นครราชสีมา	16,011	68
4	3400คณะบริหารธุรกิจและเทคโนโลยีสารสนเทศ (วิทยาเขตขอนแก่น)		Innovation and Technology Management	15,651	10
5	1700คณะวิศวกรรมศาสตร์และเทคโนโลยี	สาขาวิชาวิศวกรรมเมคคาทรอนิกส์	คอมพิวเตอร์ร่วมในระบบการผลิต (Computer Integrated Manufacturing)	15,030	69
6	1500คณะบริหารธุรกิจ	สาขาวิชาระบบสารสนเทศ	Business Intelligence/ผศ.เพ็ญศิริ โพธิ์ย่า	12,616	10
7	3400คณะบริหารธุรกิจและเทคโนโลยีสารสนเทศ (วิทยาเขตขอนแก่น)	สาขาการบัญชี	01-404-011-307 การบริหารความเสี่ยงและการควบคุมภายใน	8,377	90
8	หมวดวิชาศึกษาทั่วไป(General Education)	สอบเทียบโอนปีการศึกษา2567	สอบเทียบโอน กีฬาและนันทนาการเพื่อสุขภาพ	8,042	219
9	1500คณะบริหารธุรกิจ	สาขาวิชาระบบสารสนเทศ	Digital Business Transformation	7,478	1
10	1500คณะบริหารธุรกิจ	สาขาวิชาระบบสารสนเทศ	พาณิชย์อิเล็กทรอนิกส์_summer66	7,021	13

บริการระบบจัดการเรียนการสอนออนไลน์ RMUTI LMS	เม.ย.67	พ.ค.67	จำนวน เพิ่ม/ลด	ร้อยละ เพิ่ม/ลด	หมายเหตุ
จำนวนรายวิชาที่มีทั้งหมดในระบบ	1,821	1,840	19	1.03%	

รายวิชาที่เพิ่มใหม่ระหว่างวันที่ 22 เมษายน 2567 จนถึงวันที่ 28 พฤษภาคม 2567 มี 26 รายวิชา (รายวิชาที่ไม่มีกรายงานในเดือนที่แล้ว 7 รายวิชา)

ลำดับ	คณะ	สาขา/สำนัก	ชื่อรายวิชา
1	หมวดวิชาศึกษาทั่วไป (General Education)	GE	สอบเทียบโอน วิชาวิทยาศาสตร์และเทคโนโลยีสมัยใหม่
2	หมวดวิชาศึกษาทั่วไป (General Education)	GE	สอบเทียบโอน วิชาวิทยาศาสตร์เพื่อสุขภาพ
3	หมวดวิชาศึกษาทั่วไป (General Education)	GE	สอบเทียบโอน ทักษะการรู้สารสนเทศ
4	หมวดวิชาศึกษาทั่วไป (General Education)	GE	สอบเทียบโอน วิชาคณิตศาสตร์และสถิติที่ใช้ในชีวิตประจำวัน

5	หมวดวิชาศึกษาทั่วไป (General Education)	GE	สอบเทียบโอน วิชาชีวิตและสิ่งแวดล้อม
6	หมวดวิชาศึกษาทั่วไป (General Education)	GE	สอบเทียบโอน วิชาภาษาไทยเพื่อการสื่อสาร
7	หมวดวิชาศึกษาทั่วไป (General Education)	GE	สอบเทียบโอน วิชาภาษาอังกฤษเพื่อพัฒนาทักษะการเรียนรู้
8	หมวดวิชาศึกษาทั่วไป (General Education)	GE	สอบเทียบโอน การพัฒนาคุณภาพชีวิต
9	1500 คณะบริหารธุรกิจ	-	เทียบโอน วิชาเทคโนโลยีดิจิทัลเพื่อธุรกิจ
10	1500 คณะบริหารธุรกิจ	-	เทียบโอน วิชาองค์การและการจัดการ
11	1500 คณะบริหารธุรกิจ	-	เทียบโอน วิชาหลักการตลาด
12	1500 คณะบริหารธุรกิจ	-	เทียบโอน วิชาหลักเศรษฐศาสตร์
13	1500 คณะบริหารธุรกิจ	-	เทียบโอน วิชาสถิติธุรกิจ
14	1500 คณะบริหารธุรกิจ	-	เทียบโอน วิชากฎหมายธุรกิจและการภาษีอากร
15	1500 คณะบริหารธุรกิจ	-	สอบเทียบโอน วิชาภาษาอังกฤษเพื่อการสื่อสาร
16	1500 คณะบริหารธุรกิจ	-	สอบเทียบโอน วิชาคุณค่าของมนุษย์ : ศิลป์และศาสตร์ในการดำเนินชีวิต
17	หมวดวิชาศึกษาทั่วไป (General Education)	GE	ประกาศรายชื่อนักมีสิทธิ์สอบเทียบโอนความรู้ ประจำปีการศึกษา 2567 นครราชสีมา
18	1500 คณะบริหารธุรกิจ	-	เทียบโอน วิชากฎหมายธุรกิจและการภาษีอากร
19	1500 คณะบริหารธุรกิจ	-	สอบเทียบโอน วิชาภาษาอังกฤษเพื่อการสื่อสาร
20	1500 คณะบริหารธุรกิจ	-	สอบเทียบโอน วิชาคุณค่าของมนุษย์ : ศิลป์และศาสตร์ในการดำเนินชีวิต
21	หมวดวิชาศึกษาทั่วไป (General Education)	GE	ประกาศรายชื่อนักมีสิทธิ์สอบเทียบโอนความรู้ ประจำปีการศึกษา 2567 นครราชสีมา
22	1040 คณะวิศวกรรมศาสตร์และเทคโนโลยี	-	เขียนโปรแกรม PLC ด้วย GX Work3 (อนันต์ชัย)
23	1700คณะวิศวกรรมศาสตร์และเทคโนโลยี	สาขาวิชาวิศวกรรมอิเล็กทรอนิกส์	วิศวกรรมหุ่นยนต์-สุรินทร์ อ่อนน้อม
24	1600 คณะวิทยาศาสตร์และศิลปศาสตร์	สาขาเคมีประยุกต์	เคมีพื้นฐานในงานเคมีอุตสาหกรรม/อติคาร์ตัน กุณะวงษ์
25	1601 คณะวิทยาศาสตร์และศิลปศาสตร์	สาขาเคมีประยุกต์	เทคโนโลยีสารสนเทศทางเคมี/อ.กมลวรรณ
26	หมวดวิชาศึกษาทั่วไป (General Education)	GE	สอบเทียบโอน กีฬาและนันทนาการเพื่อสุขภาพ

RMUTI MOOC

ข้อมูล ณ วันที่ 27 พฤษภาคม 2567

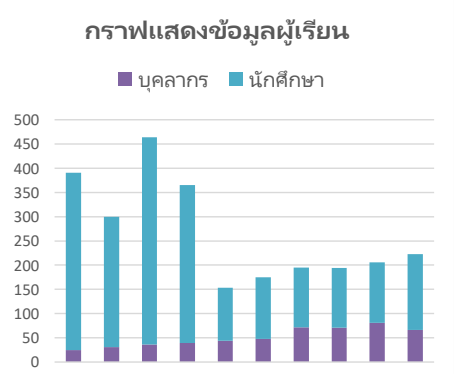
จำนวนสมาชิกในระบบ	3,213	คน	
รายวิชาที่อยู่ในระบบ	20	รายวิชา	

จำนวนสมาชิก

ผู้เรียนสำเร็จ

ร้อยละผู้เรียนสำเร็จ

ลำดับ	วิชา	จำนวนสมาชิก	ผู้เรียนสำเร็จ	บุคลากร	นักศึกษา	ร้อยละผู้เรียนสำเร็จ
1	Digital Literacy	3,213	391	25	366	12.17%
2	การใช้โปรแกรมตารางคำนวณ (Excel)	654	300	31	269	45.87%
3	การใช้โปรแกรมนำเสนอผลงาน (PowerPoint)	603	464	36	428	76.95%
4	การใช้โปรแกรมประมวลคำแบบพิเศษ (Word)	565	365	39	326	64.60%
5	การใช้โปรแกรมสร้างสื่อดิจิทัล	193	153	44	109	79.27%



6	การใช้งานเพื่อความมั่นคงปลอดภัย	189	175	48	127	92.59%
7	การใช้งานคอมพิวเตอร์	214	195	72	123	91.12%
8	การใช้งานดิจิทัลเพื่อความปลอดภัย	205	194	71	123	94.63%
9	การใช้งานอินเทอร์เน็ต	222	206	81	125	92.79%
10	การทำงานร่วมกันแบบออนไลน์	244	223	66	157	91.39%
		6,302	2,666	513	2,153	42.30%

Digital Literacy
 บทเรียนนำเสนอมัลติมีเดีย (PowerPoint)
 การใช้โปรแกรมประมวลผลคำแบบพิเศษ (Word)
 การใช้โปรแกรมเพื่อความมั่นคงปลอดภัย
 การใช้โปรแกรมเพื่อความมั่นคงปลอดภัย
 การใช้โปรแกรมเพื่อความมั่นคงปลอดภัย
 การใช้โปรแกรมเพื่อความมั่นคงปลอดภัย

สถิติการให้บริการระบบ SPOC									
วิชา	เม.ย.67		พ.ค.67		จำนวน เพิ่ม/ลด(ครั้ง)		ร้อยละ เพิ่ม/ลด		หมายเหตุ
	ครั้ง	คน	ครั้ง	คน	ครั้ง	คน	ครั้ง	คน	
วิศวกรรม	0	0	0	0	0	0	0.00%	0.00%	ยังไม่มีผู้ใช้งาน
วิชา การเป็นผู้ประกอบการและการสร้างธุรกิจใหม่	0	0	0	0	0	0	0.00%	0.00%	ยังไม่มีผู้ใช้งาน
กฎหมายธุรกิจและการภาษีอากร	0	0	0	0	0	0	0.00%	0.00%	ยังไม่มีผู้ใช้งาน
การจัดการดำเนินงาน	0	0	0	0	0	0	0.00%	0.00%	
เทคโนโลยีดิจิทัลเพื่อธุรกิจ	0	0	0	0	0	0	0.00%	0.00%	ยังไม่มีผู้ใช้งาน
รายวิชา หลักการตลาด	0	0	0	0	0	0	0.00%	0.00%	ยังไม่มีผู้ใช้งาน
รายวิชา การบัญชีการเงิน	0	0	0	0	0	0	0.00%	0.00%	ยังไม่มีผู้ใช้งาน
รายวิชา องค์กรและการจัดการ	0	0	0	0	0	0	0.00%	0.00%	

3. บริการด้านไอทีศูปรกรณ์

บริการด้านไอทีศูปรกรณ์ (ครั้ง)	เม.ย.67	พ.ค.67	จำนวน เพิ่ม/ลด(ครั้ง)	ร้อยละ เพิ่ม/ลด	หมายเหตุ
งานควบคุมอุปกรณ์ไอทีศูปรกรณ์	2	6	4	200.00%	
งานถ่ายภาพนิ่ง	2	0	-2	-100.00%	
งานถ่ายภาพเคลื่อนไหว	0	1	1	100.00%	
บริการห้อง Studio	0	3	3	100.00%	
งานบริการยืม-คืนไอทีศูปรกรณ์	0	0	0	0.00%	
รวม	4	10	6	150.00%	

4. บริการห้องมรดกอิสาน และลานเอนกประสงค์ชั้น 1

บริการห้องมรดกอิสาน	เม.ย.67			พ.ค.67			จำนวน เพิ่ม/ลด			ร้อยละ เพิ่ม/ลด		
	ครั้ง	วัน	คน	ครั้ง	วัน	คน	ครั้ง	วัน	คน	ครั้ง	วัน	คน
ห้องประชุมมรดกอิสาน	2	2	240	5	5	540	3	3	300	150.00%	150.00%	125.00%
ห้องประชุมมรดกอิสาน และลานเอนกประสงค์ชั้น 1	0	0	0	0	0	0	0	0	0	0.00%	0.00%	0.00%
รวม	2	2	240	5	5	540	3	3	300	150.00%	150.00%	125.00%

แผนงานวิศวกรรมเครือข่าย

1. บริการเครือข่ายอินเทอร์เน็ต

วิทยาเขต	บริการเครือข่ายอินเทอร์เน็ต	เม.ย.67		พ.ค.67		จำนวน เพิ่ม/ลด		ร้อยละ เพิ่ม/ลด	
		ครั้ง	คน	ครั้ง	คน	ครั้ง	คน	ครั้ง	คน
ศูนย์กลางนครราชสีมา	เครือข่ายแบบไร้สาย (WiFi)	525,122	11,597	718,043	13,797	192,921	2,200	36.74%	18.97%
	เครือข่ายแบบสาย (Lan)	7,502	821	11,076	934	3,574	113	47.64%	13.76%
	เครือข่ายส่วนตัวเสมือน (VPN)	864	78	1,010	87	146	9	16.90%	11.54%
วิทยาเขตสุรินทร์	เครือข่ายแบบไร้สาย (WiFi)	220,510	1,952	229,489	2,118	8,979	166	4.07%	8.50%
	เครือข่ายส่วนตัวเสมือน (VPN)		8		8		0		0.00%
วิทยาเขตขอนแก่น	เครือข่ายแบบไร้สาย (WiFi)	516,459	5,936	617,714	6,069	101,255	133	19.61%	2.24%
	เครือข่ายส่วนตัวเสมือน (VPN)		5		4		-1		-20.00%
วิทยาเขตสกลนคร	เครือข่ายแบบไร้สาย (WiFi)	113,091	1,886	169,146	2,298	56,055	412	49.57%	21.85%
	เครือข่ายส่วนตัวเสมือน (VPN)		13		8		-5		-38.46%
วิทยาเขตร้อยเอ็ด	เครือข่ายแบบไร้สาย (WiFi)	215	13	211	11	-4	-2	-1.86%	-15.38%
ศูนย์หนองระเวียง	เครือข่ายแบบไร้สาย (WiFi)	59,167	1,523	149,518	4,174	90,351	2,651	152.71%	174.06%
VPN จากบริษัท	VPN		3		3		0		0.00%
รวมเครือข่ายแบบไร้สาย (WiFi)		1,434,564	22,907	1,884,121	28,467	449,557	5,560	31.34%	24.27%
รวมเครือข่ายแบบสาย (Lan)		7,502	821	11,076	934	3,574	113	47.64%	13.76%
รวมเครือข่ายส่วนตัวเสมือน (VPN)		864	107	1,010	110	146	3	16.90%	2.80%

2. บริการระบบ OneService

วิทยาเขต	บริการระบบ OneService (แจ้งซ่อม : ครั้ง)	เม.ย.67	พ.ค.67	จำนวน เพิ่ม / ลด	ร้อยละ เพิ่ม / ลด	หมายเหตุ
ศูนย์กลางนครราชสีมา	OS และ Application Software	9	13	4	44.44%	
	Hardware	0	4	4	100.00%	
	Internet และ Network	2	5	3	150.00%	
	โทรศัพท์ VOIP	6	6	0	0.00%	
	ระบบสารสนเทศเพื่อการบริหาร	0	0	0	0.00%	
	E-learning	0	0	0	0.00%	
	ลงทะเบียนใช้งาน Digital Signature	0	0	0	0.00%	
รวม		17	28	11	64.71%	
วิทยาเขตสุรินทร์	OS และ Application Software	0	0	0	0.00%	
	Hardware	0	0	0	0.00%	
	Internet และ Network	0	0	0	0.00%	
	โทรศัพท์ VOIP	0	0	0	0.00%	
	ระบบสารสนเทศเพื่อการบริหาร	0	0	0	0.00%	
	E-learning	0	0	0	0.00%	
	ลงทะเบียนใช้งาน Digital Signature	0	0	0	0.00%	
รวม		0	0	0	0.00%	

วิทยาเขตขอนแก่น	OS และ Application Software	0	0	0	0.00%	
	Hardware	0	0	0	0.00%	
	Internet และ Network	0	0	0	0.00%	
	โทรศัพท์ VOIP	0	0	0	0.00%	
	ระบบสารสนเทศเพื่อการบริหาร	0	0	0	0.00%	
	E-learning	0	0	0	0.00%	
	ลงทะเบียนใช้งาน Digital Signature	0	0	0	0.00%	
รวม		0	0	0	0.00%	
วิทยาเขตสกลนคร	OS และ Application Software	0	0	0	0.00%	
	Hardware	0	0	0	0.00%	
	Internet และ Network	0	0	0	0.00%	
	โทรศัพท์ VOIP	0	0	0	0.00%	
	ระบบสารสนเทศเพื่อการบริหาร	0	0	0	0.00%	
	E-learning	0	0	0	0.00%	
	ลงทะเบียนใช้งาน Digital Signature	0	0	0	0.00%	
รวม		0	0	0	0.00%	
รวมทุกวิทยาเขต		17	28	11	64.71%	

3. บริการการใช้งานเครือข่าย

ประเภทเครือข่าย	วิทยาเขต	ปริมาณการใช้งาน	เม.ย.67	พ.ค.67	จำนวน เพิ่ม/ลด	ร้อยละ เพิ่ม/ลด	ปริมาณ BW ที่ใช้ (%)	ปริมาณ BW คงเหลือ (%)
UniNet	ศูนย์กลางนครราชสีมา	Downloads (Mbps) เฉลี่ย	33.77	180.61	146.84	434.82%	1.8061	98.1939
		Upload (Mbps) เฉลี่ย	7.76	44.33	36.57	471.26%	0.4433	99.5567
		Downloads (Mbps) สูงสุด	1070.00	1100.00	30.00	2.80%	11	89
		Upload (Mbps) สูงสุด	398.71	326.73	-71.98	-18.05%	3.2673	96.7327
	สุรินทร์	Downloads (Mbps) เฉลี่ย	0.00	41.85	41.85	100.00%	0.4185	99.5815
		Upload (Mbps) เฉลี่ย	0.00	12.83	12.83	100.00%	0.1283	99.8717
		Downloads (Mbps) สูงสุด	0.00	314.46	314.46	100.00%	3.1446	96.8554
		Upload (Mbps) สูงสุด	0.00	246.56	246.56	100.00%	2.4656	97.5344
	ขอนแก่น	Downloads (Mbps) เฉลี่ย	0.00	81.65	81.65	100.00%	0.8165	99.1835
		Upload (Mbps) เฉลี่ย	0.00	18.53	18.53	100.00%	0.1853	99.8147
		Downloads (Mbps) สูงสุด	0.00	1090.00	1,090.00	100.00%	10.9	89.1
		Upload (Mbps) สูงสุด	0.00	314.71	314.71	100.00%	3.1471	96.8529
	สกลนคร	Downloads (Mbps) เฉลี่ย	0.00	0.00	0.00	0.00%	0	100
		Upload (Mbps) เฉลี่ย	0.00	0.00	0.00	0.00%	0	100
		Downloads (Mbps) สูงสุด	0.00	0.00	0.00	0.00%	0	100
		Upload (Mbps) สูงสุด	0.00	0.00	0.00	0.00%	0	100
	ศูนย์กลางนครราชสีมา	Downloads (Mbps) เฉลี่ย	247.1	178.3	-68.80	-27.84%	1.783	98.217
		Upload (Mbps) เฉลี่ย	41.26	3.87	-37.39	-90.62%	0.0387	99.9613
		Downloads (Mbps) สูงสุด	1550	1,290.0	-260.00	-16.77%	12.9	87.1

AIS	สุรินทร์	Upload (Mbps) สูงสุด	480.02	181.1	-298.92	-62.27%	1.811	98.189	
		Downloads (Mbps) เฉลี่ย	0.00	35.09	35.09	100.00%	0.3509	99.6491	
		Upload (Mbps) เฉลี่ย	0.00	3.78	3.78	100.00%	0.0378	99.9622	
		Downloads (Mbps) สูงสุด	0.00	133.40	133.40	100.00%	1.334	98.666	
		Upload (Mbps) สูงสุด	0.00	20.77	20.77	100.00%	0.2077	99.7923	
	ขอนแก่น	Downloads (Mbps) เฉลี่ย	0.00	102.14	102.14	100.00%	1.0214	98.9786	
		Upload (Mbps) เฉลี่ย	0.00	0.77	0.77	100.00%	0.0077	99.9923	
		Downloads (Mbps) สูงสุด	0.00	1050.00	1,050.00	100.00%	10.5	89.5	
		Upload (Mbps) สูงสุด	0.00	71.98	71.98	100.00%	0.7198	99.2802	
	สกลนคร	Downloads (Mbps) เฉลี่ย	0.00	0.00	0.00	0.00%	0	100	
		Upload (Mbps) เฉลี่ย	0.00	0.00	0.00	0.00%	0	100	
		Downloads (Mbps) สูงสุด	0.00	0.00	0.00	0.00%	0	100	
		Upload (Mbps) สูงสุด	0.00	0.00	0.00	0.00%	0	100	
	รวม UniNet + AIS		Downloads (Mbps) เฉลี่ย	280.87	619.64	338.77	120.61%	6.1964	93.8036
			Upload (Mbps) เฉลี่ย	49.02	84.11	35.09	71.58%	0.8411	99.1589
			Downloads (Mbps) สูงสุด	2620.00	4977.86	2,357.86	89.99%	49.7786	50.2214
Upload (Mbps) สูงสุด			878.73	1161.85	283.12	32.22%	11.6185	88.3815	

4. บริการ VoIP

บริการ VoIP (ครั้ง)	เม.ย.67	พ.ค.67	ติดตั้งทั้งหมด	คงเหลือ	หมายเหตุ
VoIP จำนวน 65 เครื่อง	0	0	63	0	2 เครื่องสำรอง(อยู่ที่ห้อง server)

5. บริการโปรแกรม Anti Virus

วิทยาเขต	บริการโปรแกรม Anti Virus	เม.ย.67	พ.ค.67	ร้อยละ เพิ่ม/ลด	ร้อยละ เพิ่ม/ลด	การใช้งาน (%)
ศูนย์กลางนครราชสีมา และสกลนคร	ปริมาณการติดตั้งและใช้งาน (เครื่อง)	398	400	2	0.50%	10.5
วิทยาเขตสุรินทร์	ปริมาณการติดตั้งและใช้งาน (เครื่อง)	98	98	0	0.00%	
วิทยาเขตขอนแก่น	ปริมาณการติดตั้งและใช้งาน (เครื่อง)	128	132	4	3.13%	
วิทยาเขตสกลนคร	ปริมาณการติดตั้งและใช้งาน (เครื่อง)	0	0	0	0.00%	
รวม		624	630	6	0.96%	
ศูนย์กลางนครราชสีมา และสกลนคร	ปริมาณไวรัสที่ตรวจพบ (ตัว)	2,756	5,942	3,186	115.60%	***นครราชสีมา กับ สกลนคร เริ่มนับสถิติรวมกันตั้งแต่วันที่ 1 เมษายน 2567
วิทยาเขตสุรินทร์	ปริมาณไวรัสที่ตรวจพบ (ตัว)	17	4	-13	-76.47%	
วิทยาเขตขอนแก่น	ปริมาณไวรัสที่ตรวจพบ (ตัว)	201	21	-180	-89.55%	
วิทยาเขตสกลนคร	ปริมาณไวรัสที่ตรวจพบ (ตัว)	0	0	0	0.00%	
รวม		2,974	5,967	2,993	100.64%	

6. บริการ Google Workspace for Education

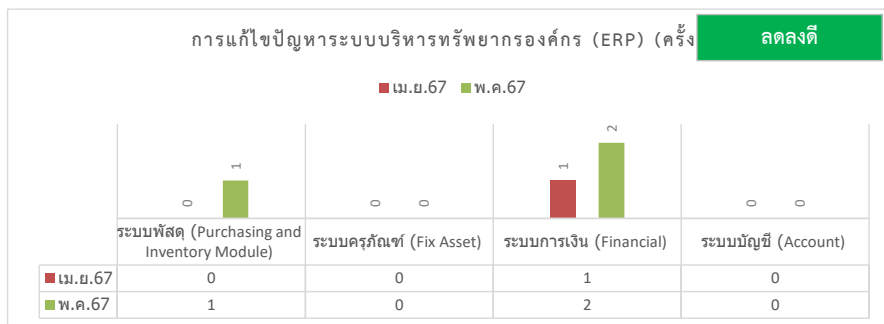
บริการ Google Workspace for Education (นับจากผู้ใช้งานสูงสุด)	เม.ย.67	พ.ค.67	จำนวน เพิ่ม/ ลด	ร้อยละ เพิ่ม/ ลด	หมายเหตุ
จำนวนบัญชีผู้ใช้ (คน)	54,800	55,452	652	1.19%	
พื้นที่เก็บข้อมูลที่ใช้งาน (TB)	49	51	2	4.08%	130-166
Gmail (คน)	9,377	9,608	231	2.46%	
Google Drive (คน)	2,473	3,284	811	32.79%	
Google Meet (คน)	162	218	56	34.57%	
Google Hangouts (คน)	9	11	2	22.22%	
Google Calendar (คน)	4,028	4,044	16	0.40%	
Google Classroom (คน)	989	807	-182	-18.40%	

รายงานผลการให้บริการเครื่องอ่านบัตรประชาชนแบบเนกประสงค์

รายการ	ผลการดำเนินงาน
เครื่องอ่านบัตรประชาชนแบบเนกประสงค์ (Smart card Reader)	จำนวน 20 เครื่อง ให้บริการแล้ว จำนวน 11 เครื่อง คงเหลือ จำนวน 9 เครื่อง

แผนงานระบบสารสนเทศเพื่อการบริหาร

1. การแก้ไขปัญหาระบบบริหารทรัพยากรองค์กร (ERP)

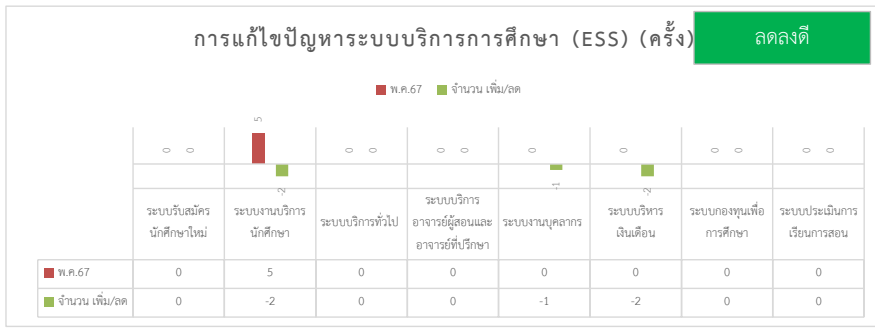


การแก้ไขปัญหา ERP (ครึ่งปี)	
จำนวนปัญหาที่เกิดขึ้น	3
ปัญหาเพิ่ม / ลด	2
ร้อยละ ปัญหาเพิ่ม / ลด	200.00%
ดำเนินการแก้ไข	3
อยู่ระหว่างดำเนินการ	0
ร้อยละ การแก้ไข	100.00%

การแก้ไขปัญหาระบบบริหารทรัพยากรองค์กร (ERP) (ครึ่งปี)	เม.ย.67	พ.ค.67	จำนวนเพิ่ม/ลด	ร้อยละเพิ่ม/ลด	ดำเนินการแก้ไข	อยู่ระหว่างดำเนินการ	ร้อยละการแก้ไขปัญหา	หมายเหตุ
ระบบพัสดุ (Purchasing and Inventory Module)	0	1	1	100.00%	1	0	100.00%	
ระบบครุภัณฑ์ (Fix Asset)	0	0	0	0.00%	0	0	0.00%	
ระบบการเงิน (Financial)	1	2	1	100.00%	2	0	100.00%	
ระบบบัญชี (Account)	0	0	0	0.00%	0	0	0.00%	
รวม	1	3	2	200.00%	3	0	100.00%	

จำนวนการใช้งานระบบบริหารทรัพยากรองค์กร (ERP) ครึ่งปี	Module	เม.ย.67	พ.ค.67	เพิ่ม/ลด	ร้อยละเพิ่ม/ลด	หมายเหตุ
นครราชสีมา	ระบบจัดซื้อ - จัดจ้าง (พัสดุกลาง)	43	56	13	30%	
	ระบบจัดซื้อ - จัดจ้าง (ผู้ใช้งานทั่วไป)	149	252	103	69%	
	ระบบบัญชี	118	190	72	61%	
	ระบบการเงิน	21	28	7	33%	
	ระบบครุภัณฑ์	1	1	0	0%	
รวม		332	527	195	59%	
สุรินทร์	ระบบจัดซื้อ - จัดจ้าง (พัสดุกลาง)	15	25	10	67%	
	ระบบจัดซื้อ - จัดจ้าง (ผู้ใช้งานทั่วไป)	40	48	8	20%	
	ระบบบัญชี	72	80	8	11%	
	ระบบการเงิน	11	10	-1	-9%	
	ระบบครุภัณฑ์	1	1	0	0%	
รวม		139	164	25	18%	
ขอนแก่น	ระบบจัดซื้อ - จัดจ้าง (พัสดุกลาง)	9	18	9	100%	
	ระบบจัดซื้อ - จัดจ้าง (ผู้ใช้งานทั่วไป)	7	15	8	114%	
	ระบบบัญชี	145	197	52	36%	
	ระบบการเงิน	9	7	-2	-22%	
	ระบบครุภัณฑ์	1	1	0	0%	
รวม		171	238	67	39%	
สกลนคร	ระบบจัดซื้อ - จัดจ้าง (พัสดุกลาง)	41	70	29	71%	
	ระบบจัดซื้อ - จัดจ้าง (ผู้ใช้งานทั่วไป)	35	100	65	186%	
	ระบบบัญชี	99	107	8	8%	
	ระบบการเงิน	66	10	-56	-85%	
	ระบบครุภัณฑ์	8	4	-4	-50%	
รวม		249	291	42	17%	
รวมทั้งหมด		891	1,220	329	37%	

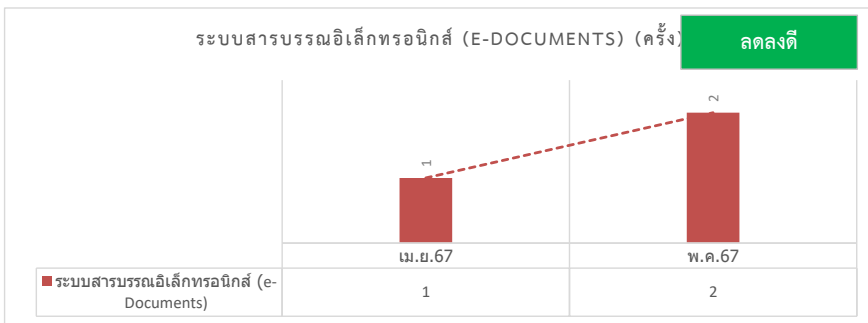
2. การแก้ไขปัญหาระบบบริการการศึกษา (ESS)



การแก้ไขปัญหา ESS (ครั้ง)	
จำนวนปัญหาที่เกิดขึ้น	5
ปัญหาเพิ่ม / ลด	5
ร้อยละ ปัญหาเพิ่ม / ลด	-50.00%
ดำเนินการแก้ไข	5
อยู่ระหว่างดำเนินการ	0
ร้อยละ การแก้ไข	100.00%

การแก้ไขปัญหาระบบบริการการศึกษา (ESS) (ครั้ง)	เม.ย.67	พ.ค.67	จำนวน เพิ่ม/ลด	ร้อยละเพิ่ม/ลด	ดำเนินการแก้ไข เรียบร้อย	อยู่ระหว่างดำเนินการ	ร้อยละของการแก้ไขปัญหา	หมายเหตุ
ระบบรับสมัครนักศึกษาใหม่	0	0	0	0.00%	0	0	0.00%	
ระบบงานบริการนักศึกษา	7	5	-2	-28.57%	5	0	100.00%	
ระบบบริการทั่วไป	0	0	0	0.00%	0	0	0.00%	
ระบบบริการอาจารย์ผู้สอนและอาจารย์ที่ปรึกษา	0	0	0	0.00%	0	0	0.00%	
ระบบงานบุคลากร	1	0	-1	-100.00%	1	0	100.00%	
ระบบบริหารเงินเดือน	2	0	-2	-100.00%	0	0	0.00%	
ระบบกองทุนเพื่อการศึกษา	0	0	0	0.00%	0	0	0.00%	
ระบบประเมินการเรียนการสอน	0	0	0	0.00%	0	0	0.00%	
รวม	10	5	-5	-50.00%	6	0	100.00%	

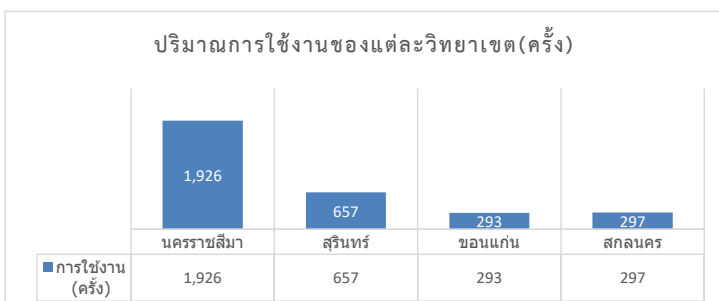
3. การแก้ไขปัญหาระบบสารบรรณอิเล็กทรอนิกส์ (e-Documents)



การแก้ไขปัญหา e-Doc (ครั้ง)	
จำนวนปัญหาที่เกิดขึ้น	2
ปัญหาเพิ่ม / ลด	1
ร้อยละ ปัญหาเพิ่ม / ลด	100.00%
ดำเนินการแก้ไข	2
อยู่ระหว่างดำเนินการ	0
ร้อยละ การแก้ไข	100.00%

การแก้ไขปัญหาระบบสารบรรณอิเล็กทรอนิกส์ (e-Documents) (ครั้ง)	เม.ย.67	พ.ค.67	จำนวน เพิ่ม/ลด	ร้อยละเพิ่ม/ลด	ดำเนินการแก้ไข เรียบร้อย	อยู่ระหว่างดำเนินการ	ร้อยละของการแก้ไขปัญหา	หมายเหตุ
ระบบสารบรรณอิเล็กทรอนิกส์ (e-Documents)	1	2	1	100.00%	2	0	100.00%	

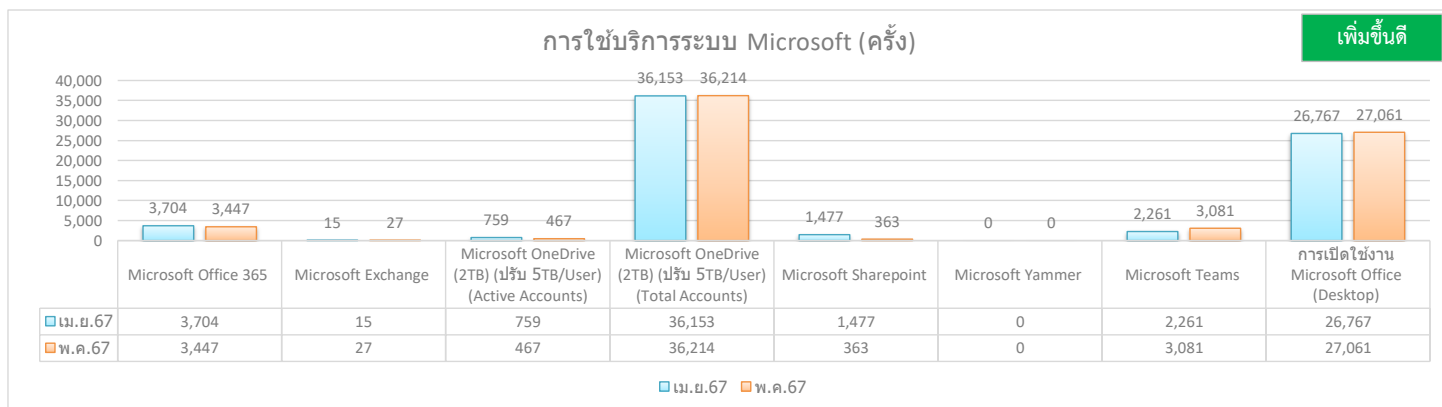
4. สถิติการใช้งานระบบสารบรรณอิเล็กทรอนิกส์ (e-Documents)



วิทยาเขต	การใช้งาน (ครั้ง)	การใช้งาน เพิ่ม/ลด	ร้อยละเพิ่ม/ลด	หมายเหตุ
นครราชสีมา	1,926	-17	-0.87%	
สุรินทร์	657	177	36.88%	
ขอนแก่น	293	59	25.21%	
สกลนคร	297	114	62.30%	
รวม	3,173	333	11.73%	

วิทยาเขต	สถิติการเข้าใช้งานระบบสารบรรณอิเล็กทรอนิกส์ (e-Documents) (ครั้ง)	เม.ย.67	พ.ค.67	จำนวน เพิ่ม/ลด	ร้อยละเพิ่ม/ลด	หมายเหตุ
ศูนย์กลาง นครราชสีมา	สำนักส่งเสริมวิชาการและงานทะเบียน	214	265	51	23.83%	
	สำนักงานอธิการบดี	545	488	-57	-10.46%	
	คณะบริหารธุรกิจ	142	142	0	0.00%	
	คณะวิทยาศาสตร์และศิลปศาสตร์	220	219	-1	-0.45%	
	คณะวิศวกรรมศาสตร์และเทคโนโลยี	285	335	50	17.54%	
	สำนักวิทยบริการและเทคโนโลยีสารสนเทศ	116	78	-38	-32.76%	
	คณะสถาปัตยกรรมศาสตร์และศิลปกรรมสร้างสรรค์	42	70	28	66.67%	
	สถาบันวิจัยและพัฒนา	57	66	9	15.79%	
	สารบรรณ มทร.อีสาน นครราชสีมา	220	185	-35	-15.91%	
	เจ้าหน้าที่ดูแลระบบ	34	25	-9	-26.47%	
สถาบันสหสรรพศาสตร์	68	53	-15	-22.06%		
รวม		1,943	1,926	-17	-0.87%	
สุรินทร์	สารบรรณกลาง วิทยาเขตสุรินทร์	81	88	7	8.64%	
	สำนักงานวิทยาเขตสุรินทร์	92	86	-6	-6.52%	
	คณะเกษตรศาสตร์และเทคโนโลยี	210	329	119	56.67%	
	คณะเทคโนโลยีการจัดการ	97	154	57	58.76%	
รวม		480	657	177	36.88%	
ขอนแก่น	สารบรรณกลาง วิทยาเขตขอนแก่น	19	22	3	15.79%	
	สำนักงานวิทยาเขตขอนแก่น	75	109	34	45.33%	
	คณะครุศาสตร์อุตสาหกรรม	76	89	13	17.11%	
	คณะวิศวกรรมศาสตร์	44	35	-9	-20.45%	
	คณะบริหารธุรกิจและเทคโนโลยีสารสนเทศ	20	38	18	90.00%	
รวม		234	293	59	25.21%	
สกลนคร	สารบรรณกลาง วิทยาเขตสกลนคร	10	10	0	0.00%	
	สำนักงานวิทยาเขตสกลนคร	82	121	39	47.56%	
	คณะทรัพยากรธรรมชาติ	20	20	0	0.00%	
	คณะอุตสาหกรรมและเทคโนโลยี	71	146	75	105.63%	
รวม		183	297	114	62.30%	
รวมทุกวิทยาเขต		2,840	3,173	333	11.73%	

5. การใช้บริการระบบ Microsoft



การใช้บริการระบบ Microsoft (ครั้ง)	เม.ย.67	พ.ค.67	จำนวน เพิ่ม/ลด	ร้อยละ เพิ่ม/ลด	หมายเหตุ
Microsoft Office 365	3,704	3,447	-257	-6.94%	
Microsoft Exchange	15	27	12	80.00%	
Microsoft OneDrive (2TB) (ปรับ 5TB/User) (Active Accounts)	759	467	-292	-38.47%	
Microsoft OneDrive (2TB) (ปรับ 5TB/User) (Total Accounts)	36,153	36,214	61	0.17%	
Microsoft Sharepoint	1,477	363	-1,114	-75.42%	

Microsoft Yammer	0	0	0	0.00%
Microsoft Teams	2,261	3,081	820	36.27%
การเปิดใช้งาน Microsoft Office (Desktop)	26,767	27,061	294	1.10%
การเปิดใช้งาน Microsoft Office (Device)	37,685	37,966	281	0.75%

พื้นที่การใช้งาน One Drive (TB)	ต.ค.65	พ.ย.65	ธ.ค.65	ม.ค.66	ก.พ.66	มี.ค.66	เม.ย.66	พ.ค.66
	84.4	82.5	83.4	84	85.3	99	103	114
	มิ.ย.66	ก.ค.66	ส.ค.66	ก.ย.66	ต.ค.66	พ.ย.66	ธ.ค.66	ม.ค.67
	117	121	125	129	136.62	138	141	147
	ม.ค.67	ก.พ.67	มี.ค.67	เม.ย.67	พ.ค.67			
	152	149	153	155	152			

กิจกรรมการใช้งาน One Drive

จำนวนสูงสุด/เดือน

เม.ย.67	พ.ค.67
55,401	6,229

ผู้ใช้ (ดูหรือแก้ไข/Account)

จำนวนสูงสุด/เดือน

เม.ย.67	พ.ค.67
669	415

6. สถิติการเข้าใช้งาน RMUTI Connect

ข้อมูลผู้ใช้งานแอปพลิเคชันแยกตามชั่วโมง

ช่วงเวลา	เม.ย.67	พ.ค.67	เพิ่ม / ลด	ร้อยละ เพิ่ม-ลด	หมายเหตุ
	จำนวนผู้ใช้งาน	จำนวนผู้ใช้งาน			
00.00 - 00.59	56	29	-27	-48.21%	ช่วงเวลาที่มียูสเซอร์ใช้งานมากที่สุด = 12.00 - 12.59 น. จำนวน 104 คน
01.00 - 01.59	21	22	1	4.76%	
02.00 - 02.59	22	23	1	4.55%	
03.00 - 03.59	11	11	0	529.00%	
04.00 - 04.59	13	8	-5	-38.46%	
05.00 - 05.59	19	17	-2	-10.53%	
06.00 - 06.59	56	23	-33	-58.93%	
07.00 - 07.59	65	24	-41	-63.08%	
08.00 - 08.59	93	55	-38	-40.86%	
09.00 - 09.59	96	67	-29	-30.21%	
10.00 - 10.59	135	83	-52	-38.52%	
11.00 - 11.59	85	78	-7	-8.24%	
12.00 - 12.59	81	104	23	28.40%	
13.00 - 13.59	78	88	10	12.82%	
14.00 - 14.59	260	81	-179	-68.85%	
15.00 - 15.59	94	89	-5	-5.32%	
16.00 - 16.59	74	80	6	8.11%	
17.00 - 17.59	70	54	-16	-22.86%	
18.00 - 18.59	73	55	-18	-24.66%	
19.00 - 19.59	61	64	3	4.92%	
20.00 - 20.59	68	77	9	13.24%	
21.00 - 21.59	62	60	-2	-3.23%	
22.00 - 22.59	59	69	10	16.95%	
23.00 - 23.59	37	59	22	59.46%	
รวม	1689	1320	-369	-21.85%	

ข้อมูลผู้ใช้งานเทียบจำนวนผู้ใช้ทั้งหมดแยกตามประเภทผู้ใช้

ระดับ	เม.ย.67		พ.ค.67		เพิ่ม / ลด			ร้อยละ เพิ่ม / ลด	
	ติดตั้ง	ออนไลน์	ติดตั้ง	ออนไลน์	ติดตั้ง	ออนไลน์		ติดตั้ง	ออนไลน์
ปริญญาตรีปี 1	4,744	25	4,658	66	-86	41		-1.81%	164.00%
ปริญญาตรีปี 2	2,117	434	2,215	434	98	0		4.63%	0.00%
ปริญญาตรีปี 3	857	121	876	84	19	-37		2.22%	-30.58%
ปริญญาตรีปี 4	486	113	504	47	18	-66		3.70%	-58.41%
ปริญญาตรีปี 5	554	20	556	7	2	-13		0.36%	-65.00%
ปริญญาตรีปี 6	31	0	32	2	1	2		3.23%	100.00%
ปริญญาตรีปี 7	0	0	0	0	0	0		0.00%	0.00%
ปริญญาตรีปี 8	0	0	0	0	0	0		0.00%	0.00%
ปริญญาโท	59	1	59	1	0	0		0.00%	0.00%
อาจารย์	71	0	71	0	0	0		0.00%	0.00%
บุคลากร	319	41	321	36	2	-5		0.63%	-12.20%
ศิษย์เก่า	0	0	0	0	0	0		0.00%	0.00%
รวม	9,238	755	9,292	677	54	-78		0.58%	-10.33%

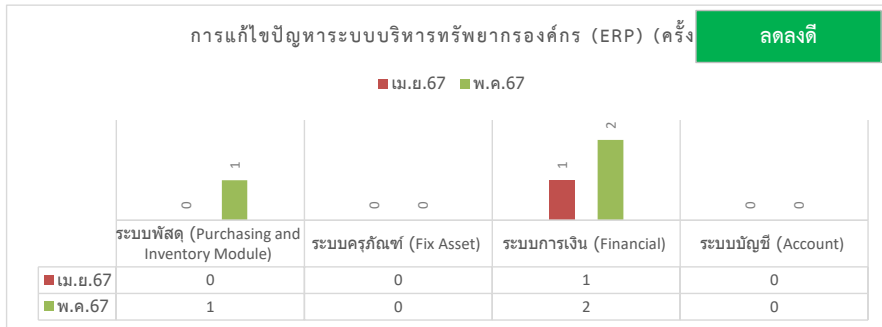
สัดส่วนการใช้งานบนแอปพลิเคชันแยกฟังก์ชัน

ฟังก์ชัน	เม.ย.67	เม.ย.67	ร้อยละ เพิ่ม-ลด	หมายเหตุ
	ร้อยละการใช้งาน	ร้อยละการใช้งาน		
ปฏิทิน	0.39	0.67	0.28	
ภารกิจ	14.21	3.3	-10.91	
กิจกรรม	0.07	0	-0.07	
Helpdesk Support	0.06	0	-0.06	
หน้าหลัก	29.92	32.6	2.68	
เข้าสู่ระบบ	6.04	8.24	2.2	
ออกจากระบบ	0.14	0.17	0.03	
ข่าว	0.3	0.69	0.39	
การแจ้งเตือน	6.6	2.23	-4.37	
ชำระเงิน	2.3	1.35	-0.95	
สถานที่	0.65	2.1	1.45	
คะแนนสะสม	0.28	0.7	0.42	
ข้อมูลส่วนตัว	4.19	8.03	3.84	
การจอง	2.67	4.79	2.12	
ของรางวัล	2.52	3.93	1.41	
การตั้งค่า	0.24	1.13	0.89	
Vote	0.66	1.18	0.52	
บัตร	11.89	15.41	3.52	
Game	6.89	5.78	-1.11	
Invoice	8.89	7.31		
Privacy Policy	0	0.26	0.26	

1. หน้าหลัก 32.60%
2. บัตร 15.41%
3. เข้าสู่ระบบ 8.24

แผนงานระบบสารสนเทศเพื่อการบริหาร

1. การแก้ไขปัญหาระบบบริหารทรัพยากรองค์กร (ERP)

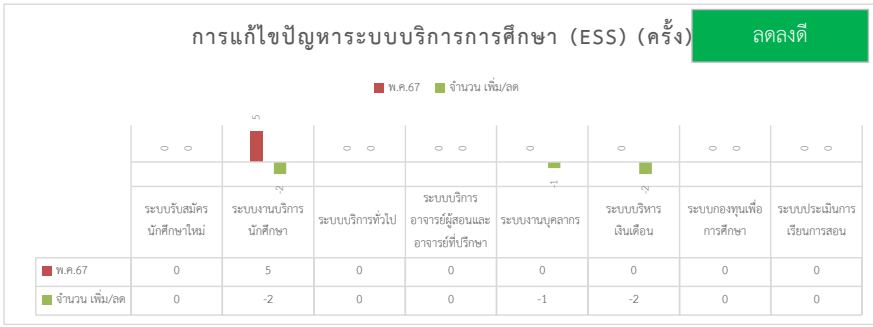


การแก้ไขปัญหา ERP (ครึ่งปี)	
จำนวนปัญหาที่เกิดขึ้น	3
ปัญหาเพิ่ม / ลด	2
ร้อยละ ปัญหาเพิ่ม / ลด	200.00%
ดำเนินการแก้ไข	3
อยู่ระหว่างดำเนินการ	0
ร้อยละ การแก้ไข	100.00%

การแก้ไขปัญหาระบบบริหารทรัพยากรองค์กร (ERP) (ครึ่งปี)	เม.ย.67	พ.ค.67	จำนวนเพิ่ม/ลด	ร้อยละเพิ่ม/ลด	ดำเนินการแก้ไข	อยู่ระหว่างดำเนินการ	ร้อยละการแก้ไขปัญหา	หมายเหตุ
ระบบพัสดุ (Purchasing and Inventory Module)	0	1	1	100.00%	1	0	100.00%	
ระบบครุภัณฑ์ (Fix Asset)	0	0	0	0.00%	0	0	0.00%	
ระบบการเงิน (Financial)	1	2	1	100.00%	2	0	100.00%	
ระบบบัญชี (Account)	0	0	0	0.00%	0	0	0.00%	
รวม	1	3	2	200.00%	3	0	100.00%	

จำนวนการใช้งานระบบบริหารทรัพยากรองค์กร (ERP) ครึ่งปี	Module	เม.ย.67	พ.ค.67	เพิ่ม/ลด	ร้อยละเพิ่ม/ลด	หมายเหตุ
นครราชสีมา	ระบบจัดซื้อ - จัดจ้าง (พัสดุกลาง)	43	56	13	30%	
	ระบบจัดซื้อ - จัดจ้าง (ผู้ใช้งานทั่วไป)	149	252	103	69%	
	ระบบบัญชี	118	190	72	61%	
	ระบบการเงิน	21	28	7	33%	
	ระบบครุภัณฑ์	1	1	0	0%	
รวม		332	527	195	59%	
สุรินทร์	ระบบจัดซื้อ - จัดจ้าง (พัสดุกลาง)	15	25	10	67%	
	ระบบจัดซื้อ - จัดจ้าง (ผู้ใช้งานทั่วไป)	40	48	8	20%	
	ระบบบัญชี	72	80	8	11%	
	ระบบการเงิน	11	10	-1	-9%	
	ระบบครุภัณฑ์	1	1	0	0%	
รวม		139	164	25	18%	
ขอนแก่น	ระบบจัดซื้อ - จัดจ้าง (พัสดุกลาง)	9	18	9	100%	
	ระบบจัดซื้อ - จัดจ้าง (ผู้ใช้งานทั่วไป)	7	15	8	114%	
	ระบบบัญชี	145	197	52	36%	
	ระบบการเงิน	9	7	-2	-22%	
	ระบบครุภัณฑ์	1	1	0	0%	
รวม		171	238	67	39%	
สกลนคร	ระบบจัดซื้อ - จัดจ้าง (พัสดุกลาง)	41	70	29	71%	
	ระบบจัดซื้อ - จัดจ้าง (ผู้ใช้งานทั่วไป)	35	100	65	186%	
	ระบบบัญชี	99	107	8	8%	
	ระบบการเงิน	66	10	-56	-85%	
	ระบบครุภัณฑ์	8	4	-4	-50%	
รวม		249	291	42	17%	
รวมทั้งหมด		891	1,220	329	37%	

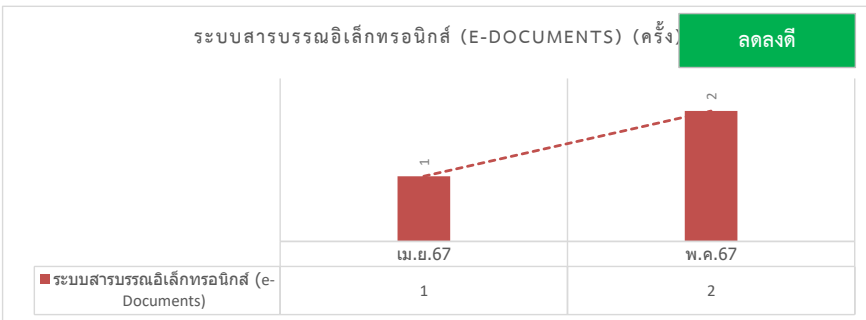
2. การแก้ไขปัญหาระบบบริการการศึกษา (ESS)



การแก้ไขปัญหา ESS (ครึ่ง)	
จำนวนปัญหาที่เกิดขึ้น	5
ปัญหาเพิ่ม / ลด	5
ร้อยละ ปัญหาเพิ่ม / ลด	-50.00%
ดำเนินการแก้ไข	5
อยู่ระหว่างดำเนินการ	0
ร้อยละ การแก้ไข	100.00%

การแก้ไขปัญหาระบบบริการการศึกษา (ESS) (ครึ่ง)	เม.ย.67	พ.ค.67	จำนวน เพิ่ม/ลด	ร้อยละเพิ่ม/ลด	ดำเนินการแก้ไข เรียบร้อย	อยู่ระหว่างดำเนินการ	ร้อยละของการแก้ไขปัญหา	หมายเหตุ
ระบบรับสมัครนักศึกษาใหม่	0	0	0	0.00%	0	0	0.00%	
ระบบงานบริการนักศึกษา	7	5	-2	-28.57%	5	0	100.00%	
ระบบบริการทั่วไป	0	0	0	0.00%	0	0	0.00%	
ระบบบริการอาจารย์ผู้สอนและอาจารย์ที่ปรึกษา	0	0	0	0.00%	0	0	0.00%	
ระบบงานบุคลากร	1	0	-1	-100.00%	1	0	100.00%	
ระบบบริหารเงินเดือน	2	0	-2	-100.00%	0	0	0.00%	
ระบบกองทุนเพื่อการศึกษา	0	0	0	0.00%	0	0	0.00%	
ระบบประเมินการเรียนการสอน	0	0	0	0.00%	0	0	0.00%	
รวม	10	5	-5	-50.00%	6	0	100.00%	

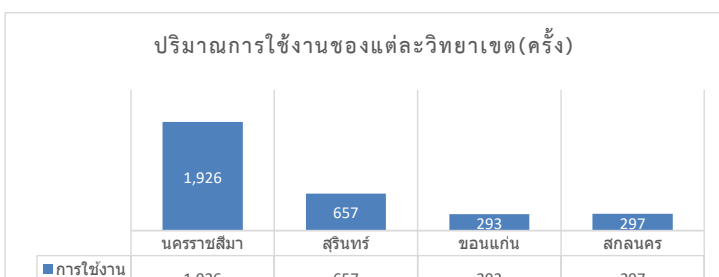
3. การแก้ไขปัญหาระบบสารบรรณอิเล็กทรอนิกส์ (e-Documents)



การแก้ไขปัญหา e-Doc (ครึ่ง)	
จำนวนปัญหาที่เกิดขึ้น	2
ปัญหาเพิ่ม / ลด	1
ร้อยละ ปัญหาเพิ่ม / ลด	100.00%
ดำเนินการแก้ไข	2
อยู่ระหว่างดำเนินการ	0
ร้อยละ การแก้ไข	100.00%

การแก้ไขปัญหาระบบสารบรรณอิเล็กทรอนิกส์ (e-Documents) (ครึ่ง)	เม.ย.67	พ.ค.67	จำนวน เพิ่ม/ลด	ร้อยละเพิ่ม/ลด	ดำเนินการแก้ไข เรียบร้อย	อยู่ระหว่างดำเนินการ	ร้อยละของการแก้ไขปัญหา	หมายเหตุ
ระบบสารบรรณอิเล็กทรอนิกส์ (e-Documents)	1	2	1	100.00%	2	0	100.00%	

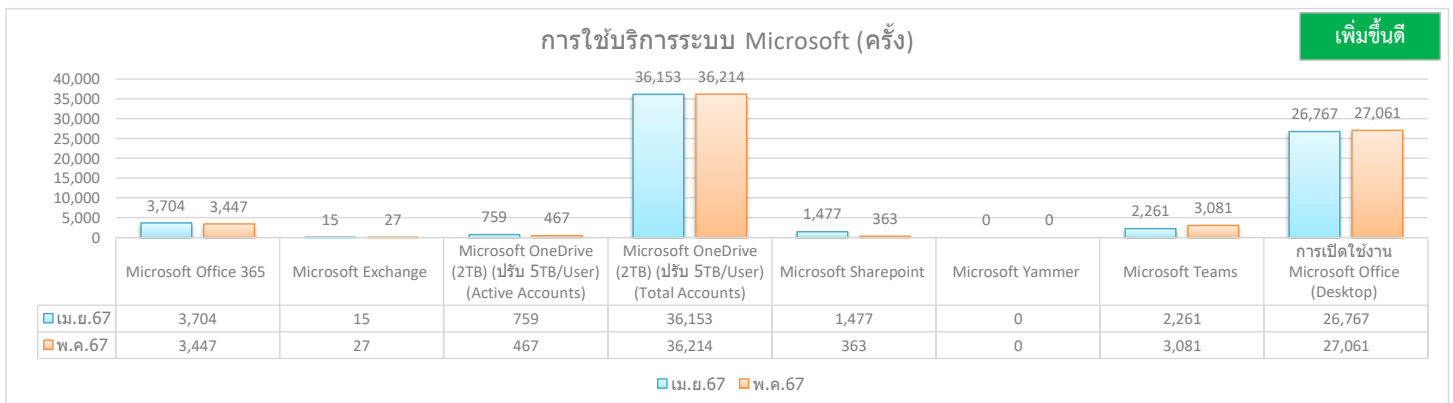
4. สถิติการใช้งานระบบสารบรรณอิเล็กทรอนิกส์ (e-Documents)



วิทยาเขต	การใช้งาน (ครึ่ง)	การใช้งาน เพิ่ม/ลด	ร้อยละเพิ่ม/ลด	หมายเหตุ
นครราชสีมา	1,926	-17	-0.87	
สุรินทร์	657	177	36.88	
ขอนแก่น	293	59	25.21	
สกลนคร	297	114	62.30	

วิทยาเขต	สถิติการใช้งานระบบสารบรรณอิเล็กทรอนิกส์ (e-Documents) (ครั้ง)	เม.ย.67	พ.ค.67	จำนวน เพิ่ม/ลด	ร้อยละเพิ่ม/ลด	หมายเหตุ
ศูนย์กลาง นครราชสีมา	สำนักส่งเสริมวิชาการและงานทะเบียน	214	265	51	23.83%	
	สำนักงานอธิการบดี	545	488	-57	-10.46%	
	คณะบริหารธุรกิจ	142	142	0	0.00%	
	คณะวิทยาศาสตร์และศิลปศาสตร์	220	219	-1	-0.45%	
	คณะวิศวกรรมศาสตร์และเทคโนโลยี	285	335	50	17.54%	
	สำนักวิทยบริการและเทคโนโลยีสารสนเทศ	116	78	-38	-32.76%	
	คณะสถาปัตยกรรมศาสตร์และศิลปกรรมสร้างสรรค์	42	70	28	66.67%	
	สถาบันวิจัยและพัฒนา	57	66	9	15.79%	
	สารบรรณ มทร.อีสาน นครราชสีมา	220	185	-35	-15.91%	
	เจ้าหน้าที่ดูแลระบบ	34	25	-9	-26.47%	
	สถาบันสหบรรณศาสตร์	68	53	-15	-22.06%	
รวม	1,943	1,926	-17	-0.87%		
สุรินทร์	สารบรรณกลาง วิทยาเขตสุรินทร์	81	88	7	8.64%	
	สำนักงานวิทยาเขตสุรินทร์	92	86	-6	-6.52%	
	คณะเกษตรศาสตร์และเทคโนโลยี	210	329	119	56.67%	
	คณะเทคโนโลยีการจัดการ	97	154	57	58.76%	
รวม	480	657	177	36.88%		
ขอนแก่น	สารบรรณกลาง วิทยาเขตขอนแก่น	19	22	3	15.79%	
	สำนักงานวิทยาเขตขอนแก่น	75	109	34	45.33%	
	คณะครุศาสตร์อุตสาหกรรม	76	89	13	17.11%	
	คณะวิศวกรรมศาสตร์	44	35	-9	-20.45%	
	คณะบริหารธุรกิจและเทคโนโลยีสารสนเทศ	20	38	18	90.00%	
รวม	234	293	59	25.21%		
สกลนคร	สารบรรณกลาง วิทยาเขตสกลนคร	10	10	0	0.00%	
	สำนักงานวิทยาเขตสกลนคร	82	121	39	47.56%	
	คณะทรัพยากรธรรมชาติ	20	20	0	0.00%	
	คณะอุตสาหกรรมและเทคโนโลยี	71	146	75	105.63%	
รวม	183	297	114	62.30%		
รวมทุกวิทยาเขต	2,840	3,173	333	11.73%		

5. การใช้บริการระบบ Microsoft



การใช้บริการระบบ Microsoft (ครั้ง)	เม.ย.67	พ.ค.67	จำนวน เพิ่ม/ลด	ร้อยละ เพิ่ม/ลด	หมายเหตุ
Microsoft Office 365	3,704	3,447	-257	-6.94%	
Microsoft Exchange	15	27	12	80.00%	
OneDrive (2TB) (ปรับ 5TB/User) (Active Accounts)	759	467	-292	-38.47%	
OneDrive (2TB) (ปรับ 5TB/User) (Total Accounts)	36,153	36,214	61	0.17%	
Microsoft Sharepoint	1,477	363	-1,114	-75.42%	
Microsoft Yammer	0	0	0	0.00%	
Microsoft Teams	2,261	3,081	820	36.27%	
การเปิดใช้งาน Microsoft Office (Desktop)	26,767	27,061	294	1.10%	
การเปิดใช้งาน Microsoft Office (Device)	37,685	37,966	281	0.75%	

พื้นที่การใช้งาน One Drive (TB)	ต.ค.65	พ.ย.65	ธ.ค.65	ม.ค.66	ก.พ.66	มี.ค.66	เม.ย.66	พ.ค.66
	84.4	82.5	83.4	84	85.3	99	103	114
	มิ.ย.66	ก.ค.66	ส.ค.66	ก.ย.66	ต.ค.66	พ.ย.66	ธ.ค.66	ม.ค.67
	117	121	125	129	136.62	138	141	147
	ม.ค.67	ก.พ.67	มี.ค.67	เม.ย.67	พ.ค.67			
	152	149	153	155	152			

กิจกรรมการใช้งาน One Drive
จำนวนสูงสุด/เดือน

เม.ย.67	พ.ค.67
55,401	6,229

ผู้ใช้ (ดูหรือแก้ไข/Account)
จำนวนสูงสุด/เดือน

เม.ย.67	พ.ค.67
669	415

6. สถิติการเข้าใช้งาน RMUTI Connect

ข้อมูลผู้ใช้งานแอปพลิเคชันแยกตามชั่วโมง	เม.ย.67	พ.ค.67	เพิ่ม / ลด	ร้อยละ เพิ่ม-ลด	หมายเหตุ
	จำนวนผู้ใช้งาน	จำนวนผู้ใช้งาน			
00.00 - 00.59	56	29	-27	-48.21%	
01.00 - 01.59	21	22	1	4.76%	
02.00 - 02.59	22	23	1	4.55%	
03.00 - 03.59	11	11	0	529.00%	
04.00 - 04.59	13	8	-5	-38.46%	
05.00 - 05.59	19	17	-2	-10.53%	
06.00 - 06.59	56	23	-33	-58.93%	
07.00 - 07.59	65	24	-41	-63.08%	
08.00 - 08.59	93	55	-38	-40.86%	
09.00 - 09.59	96	67	-29	-30.21%	
10.00 - 10.59	135	83	-52	-38.52%	
11.00 - 11.59	85	78	-7	-8.24%	
12.00 - 12.59	81	104	23	28.40%	ช่วงเวลาที่มียูสเซอร์ใช้งานมากที่สุด = 12.00 - 12.59 น. จำนวน 104 คน
13.00 - 13.59	78	88	10	12.82%	
14.00 - 14.59	260	81	-179	-68.85%	
15.00 - 15.59	94	89	-5	-5.32%	
16.00 - 16.59	74	80	6	8.11%	
17.00 - 17.59	70	54	-16	-22.86%	
18.00 - 18.59	73	55	-18	-24.66%	
19.00 - 19.59	61	64	3	4.92%	

20.00 - 20.59		68		77	9	13.24%
21.00 - 21.59		62		60	-2	-3.23%
22.00 - 22.59		59		69	10	16.95%
23.00 - 23.59		37		59	22	59.46%
รวม		1689		1320	-369	-21.85%

ข้อมูลแยกตามประเภทผู้ใช้งาน	เม.ย.67		พ.ค.67		เพิ่ม / ลด		ร้อยละ เพิ่ม / ลด		หมายเหตุ
	ติดตั้ง	ออนไลน์	ติดตั้ง	ออนไลน์	ติดตั้ง	ออนไลน์	ติดตั้ง	ออนไลน์	
ปริญญาตรีปี 1	4,744	25	4,658	66	-86	41	-1.81%	164.00%	
ปริญญาตรีปี 2	2,117	434	2,215	434	98	0	4.63%	0.00%	
ปริญญาตรีปี 3	857	121	876	84	19	-37	2.22%	-30.58%	
ปริญญาตรีปี 4	486	113	504	47	18	-66	3.70%	-58.41%	
ปริญญาตรีปี 5	554	20	556	7	2	-13	0.36%	-65.00%	
ปริญญาตรีปี 6	31	0	32	2	1	2	3.23%	100.00%	
ปริญญาตรีปี 7	0	0	0	0	0	0	0.00%	0.00%	
ปริญญาตรีปี 8	0	0	0	0	0	0	0.00%	0.00%	
ปริญญาโท	59	1	59	1	0	0	0.00%	0.00%	
อาจารย์	71	0	71	0	0	0	0.00%	0.00%	
บุคลากร	319	41	321	36	2	-5	0.63%	-12.20%	
ศิษย์เก่า	0	0	0	0	0	0	0.00%	0.00%	
รวม	9,238	755	9,292	677	54	-78	0.58%	-10.33%	

สัดส่วนการใช้งานบนแอปพลิเคชันแยกฟังก์ชัน	เม.ย.67	เม.ย.67	ร้อยละ เพิ่ม-ลด	หมายเหตุ
	ร้อยละการใช้งาน	ร้อยละการใช้งาน		
ปฏิทิน			0.28	
ภารกิจ			-10.91	
กิจกรรม			-0.07	
Helpdesk Support			-0.06	
หน้าหลัก			2.68	
เข้าสู่ระบบ			2.2	
ออกจากระบบ			0.03	
ข่าว			0.39	
การแจ้งเตือน			-4.37	
ชำระเงิน			-0.95	
สถานที่			1.45	
คะแนนสะสม			0.42	
ข้อมูลส่วนตัว			3.84	
การจอง			2.12	
ของรางวัล			1.41	
การตั้งค่า			0.89	
Vote			0.52	
บัตร			3.52	
Game			-1.11	
Invoice				
Privacy Policy			0.26	

1. หน้าหลัก 32.60%
2. บัตร 15.41%
3. เข้าสู่ระบบ 8.24

