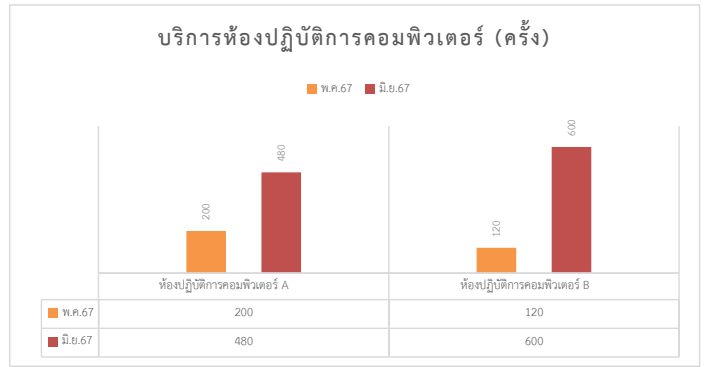
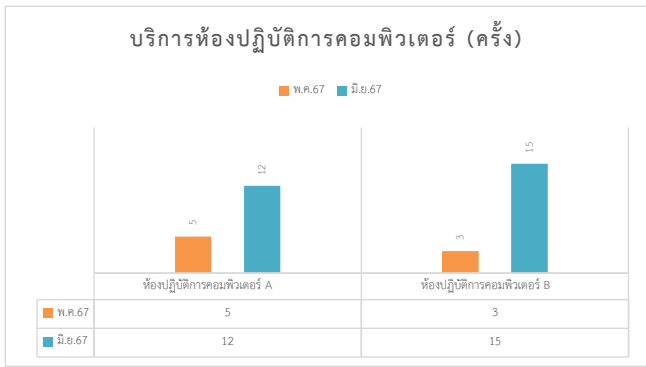


แผนงานอีเลิร์นนิ่งและเทคโนโลยีการศึกษา

1. บริการห้องปฏิบัติการคอมพิวเตอร์



บริการห้องปฏิบัติการ	พ.ศ.67		มิ.ย.67		จำนวน เพิ่ม/ลด		ร้อยละ เพิ่ม/ลด		หมายเหตุ
	ครั้ง	คน	ครั้ง	คน	ครั้ง	คน	ครั้ง	คน	
ห้องปฏิบัติการคอมพิวเตอร์ A	5	200	12	480	7	280	140.00%	140.00%	
ห้องปฏิบัติการคอมพิวเตอร์ B	3	120	15	600	12	480	400.00%	400.00%	
รวม	8	320	27	1,080	19	760	237.50%	237.50%	

2. บริการระบบจัดการเรียนการสอนออนไลน์

RMUTI LMS

ข้อมูลเดือนมิถุนายน 2567

ข้อมูล (ระหว่างวันที่ 28-05-2024 ถึง 24-06-2024)

วิทยาเขต	คณะ	พ.ศ.67		มิ.ย.67		จำนวน เพิ่ม/ลด		ร้อยละ เพิ่ม/ลด	
		ครั้ง	คน	ครั้ง	คน	ครั้ง	คน	ครั้ง	คน
นครราชสีมา	คณะบริหารธุรกิจ	105,391	530	245,417	1,535	140,026	1,005	132.86%	189.62%
	คณะวิทยาศาสตร์และศิลปศาสตร์	3,295	28	10,128	399	6,833	371	207.37%	1325.00%
	คณะวิศวกรรมศาสตร์และเทคโนโลยี	86,778	264	62,380	1,337	(24,398)	1,073	-28.12%	406.44%
	คณะสถาปัตยกรรมศาสตร์และศิลปกรรมสร้างสรรค์	4	1	206	63	202	62	5050.00%	6200.00%
	สถาบันสหบรรพชาศรัทธา	2,091	4	2,417	4	326	-	15.59%	0.00%
	คณะระบบรางและการขนส่ง			1,106	27	1,106	27	100.00%	100.00%
รวม		197,559	827	321,654	3,365	124,095	2,538	0.63	3.07
วิทยาเขตขอนแก่น	คณะครุศาสตร์อุตสาหกรรม	6	1	6	2	-	1	0.00%	100.00%
	คณะวิศวกรรมศาสตร์	3,647	44	10,782	217	7,135	173	195.64%	393.18%
	คณะบริหารธุรกิจและเทคโนโลยีสารสนเทศ	8,547	92	511	24	(8,036)	(68)	-94.02%	-73.91%
	สำนักงานวิทยาเขตขอนแก่น					0	0.00	0.00%	0.00%
รวม		12,200	137	11,299	243	(901)	106	-0.07	0.77
วิทยาเขตสกลนคร	คณะอุตสาหกรรมและเทคโนโลยี	18	5	6,519	213	6,501	208	361.17	41.60
	คณะทรัพยากรธรรมชาติ	1	1	2	1	1	-	1.00	0.00
	สำนักงานวิทยาเขตสกลนคร					-	-	0.00	0.00
รวม		19	6	6,521	214	6,502	208	342.21	34.67
วิทยาเขตสุรินทร์	คณะเกษตรศาสตร์และเทคโนโลยี	187	10	1,038	132	851	122	4.55	12.20
	คณะเทคโนโลยีการจัดการ	3	3	4,641	123	4,638	120	1546.00	40.00
	สำนักงานวิทยาเขตสุรินทร์					0	0	0.00	0.00
รวม		190	13	5,679	255	5,489	242	28.89	18.62
วิทยาเขตร้อยเอ็ด	-	0	0			0	0	0.00	0.00
รวม		0	0	0	0	0	0	0.00	0.00
	สำนักงานผู้อำนวยการ					0	0	0.00	0.00

อื่นๆ	สำนักงานอธิการบดี	42	2			-42	-2	-1.00	-1.00
	สำนักวิทยบริการและเทคโนโลยีสารสนเทศ	421	11	76	3	-345	-8	-0.82	-0.73
	สำนักส่งเสริมวิชาการและงานทะเบียน			1	1	1	1	1.00	1.00
	สำนักงานคณบดี คณะเทคโนโลยีการจัดการ					0	0	0.00	0.00
	งานบริการการศึกษา					0	0	0.00	0.00
	งานบริหารทรัพยากร					0	0	0.00	0.00
	Guest			1	1	1	1	1.00	1.00
รวม	463	13	78	5	(385)	(8)	-0.83	-0.62	
รวมทุกวิทยาเขต	210,431	996	345,231	4,082	134,800	3,086	1	3	

10 รายวิชาที่มีผู้เข้าใช้งานใน วันที่ 28 พฤษภาคม 2567 จนถึงวันที่ 24 มิถุนายน 2567 มากที่สุด

อันดับ	คณะ/หน่วยงาน	สาขา	ชื่อรายวิชา	จำนวนใช้งาน (ครั้ง)	จำนวนใช้งาน (คน)
1	1500 คณะบริหารธุรกิจ	วิชาเทียบโอน 2567	เทียบโอน วิชาสถิติธุรกิจ	45,595	135
2	1500คณะบริหารธุรกิจ	ระบบสารสนเทศ	01-406-090-101 Digital Technology for Business	37,999	220
3	หมวดวิชาพื้นฐานทางวิศวกรรม		วัสดุวิศวกรรม	35,950	866
4	1500 คณะบริหารธุรกิจ	วิชาเทียบโอน 2567	เทียบโอน วิชาหลักเศรษฐศาสตร์	17,835	21
5	หมวดวิชาศึกษาทั่วไป (General Education)	สอบเทียบโอน ปีการศึกษา 2567	ประกาศรายชื่อผู้มีสิทธิ์สอบเทียบโอนความรู้ ประจำปี การศึกษา 2567 นครราชสีมา รอบ2	17,595	140
6	1500 คณะบริหารธุรกิจ	วิชาเทียบโอน 2567	เทียบโอน วิชากฎหมายธุรกิจและการภาษีอากร	17,329	105
7	1500คณะบริหารธุรกิจ	ระบบสารสนเทศ	Innovation and Technology Management	13,649	2
8	หมวดวิชาศึกษาทั่วไป (General Education)	สอบเทียบโอน ปีการศึกษา 2567	สอบเทียบโอน การพัฒนาคุณภาพชีวิตและสังคม	10,718	195
9	1500คณะบริหารธุรกิจ	สำนักวิทยบริการและเทคโนโลยีสารสนเทศ	RMUTI LMS	10,164	306
10	1500คณะบริหารธุรกิจ	ระบบสารสนเทศ	Digital Content Management Systems (1/2567)	9,263	29

บริการระบบจัดการเรียนการสอนออนไลน์ RMUTI LMS	พ.ค.67	มิ.ย.67	จำนวน เพิ่ม/ลด	ร้อยละ เพิ่ม/ลด	หมายเหตุ
จำนวนรายวิชาที่มีทั้งหมดในระบบ	1,840	1,859	19	1.02%	

รายวิชาที่เพิ่มใหม่ระหว่างวันที่ 28 พฤษภาคม 2567 จนถึงวันที่ 24 มิถุนายน 2567 มี 26 รายวิชา (รายวิชาที่ไม่มีกรรงานในเดือนที่แล้ว 7 รายวิชา)

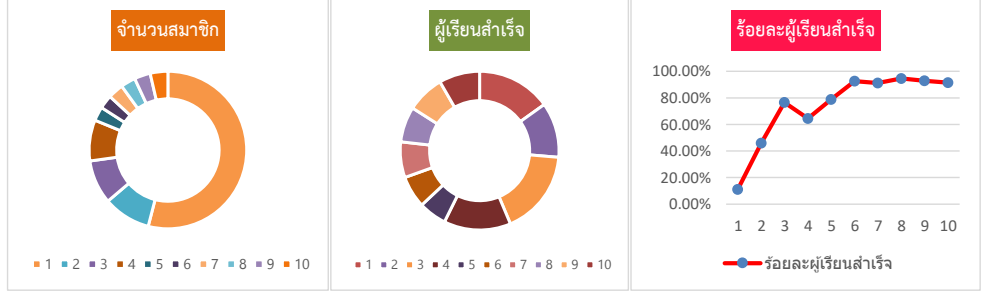
ลำดับ	คณะ	สาขา/สำนัก	ชื่อรายวิชา
1	1500 คณะบริหารธุรกิจ	วิชาเทียบโอน 2567	สอบเทียบโอน วิชาพลวัตทางสังคมกับการดำรงชีวิตอย่างมีความสุข
2	1500 คณะบริหารธุรกิจ	วิชาเทียบโอน 2567	สอบเทียบโอน วิชาภาษาไทยในยุคดิจิทัล
3	1500 คณะบริหารธุรกิจ		เทคโนโลยีดิจิทัลเพื่อธุรกิจ/อ.กฤษณพล เกิดทองคำ
4	1500 คณะบริหารธุรกิจ	สาขาบัญชี	Data Mining and Big Data Analytics for Accounting (A+B)
5	หมวดวิชาศึกษาทั่วไป (General Education)		English Writing for Daily Life - By AJ. Kamontip
6	1500 คณะบริหารธุรกิจ	วิชาเทียบโอน 2567	เทียบโอน วิชาเทคโนโลยีดิจิทัลเพื่อธุรกิจ
7	1501 คณะบริหารธุรกิจ	สาขาวิชาการจัดการโลจิสติกส์	การจัดการการขนส่งต่อเนื่องหลายรูปแบบ
8	1501 คณะบริหารธุรกิจ	สาขาระบบสารสนเทศ	การคิดเชิงออกแบบ (Design Thinking)
9	1502 คณะบริหารธุรกิจ	สาขาระบบสารสนเทศ	Strategic Information System (A+B)
10	1503 คณะบริหารธุรกิจ	สาขาระบบสารสนเทศ	ระบบสารสนเทศเพื่อการบริหาร

11	1504 คณะบริหารธุรกิจ	สาขาระบบสารสนเทศ	Digital Business Innovation (1/2567)
12	1505 คณะบริหารธุรกิจ	สาขาระบบสารสนเทศ	Big Data and Analytics (สหทบ)
13	1500 คณะบริหารธุรกิจ	วิทยาเทียบโอน 2567	เทียบโอน วิชาหลักเศรษฐศาสตร์
14	หมวดวิชาศึกษาทั่วไป (General	วิทยาเทียบโอน 2567	ประกาศรายชื่อนักศึกษาเทียบโอนความรู้ ประจำปีการศึกษา 2567 นครราชสีมา รอบ2
15	1505 คณะบริหารธุรกิจ	สาขาระบบสารสนเทศ	สัมมนาทางด้านนวัตกรรมธุรกิจดิจิทัล / Special Topics in Digital Business Innovation
16	1500 คณะบริหารธุรกิจ	วิทยาเทียบโอน 2567	เทียบโอน วิชาหลักการตลาด
17	1505 คณะบริหารธุรกิจ	สาขาระบบสารสนเทศ	Big Data and Analytics (A+B)
18	1500 คณะบริหารธุรกิจ	วิทยาเทียบโอน 2567	เทียบโอน วิชากฎหมายธุรกิจและการภาษีอากร
19	1500 คณะบริหารธุรกิจ	วิทยาเทียบโอน 2567	เทียบโอน วิชาสถิติธุรกิจ
20	1700 คณะวิศวกรรมศาสตร์และ	สาขาวิชาวิศวกรรมสำรวจ	สอบเทียบโอน วิชาคุณค่าของมนุษย์ : ศิลป์และศาสตร์ในการดำเนินชีวิต
21	1500 คณะบริหารธุรกิจ	วิทยาเทียบโอน 2567	ประกาศรายชื่อนักศึกษาเทียบโอนความรู้ ประจำปีการศึกษา 2567 นครราชสีมา
22	1500 คณะบริหารธุรกิจ	วิทยาเทียบโอน 2567	เขียนโปรแกรม PLC ด้วย GX Work3 (อนันต์ชัย)
23	1500 คณะบริหารธุรกิจ	วิทยาเทียบโอน 2567	วิศวกรรมหุ่นยนต์-สุรินทร์ อ่อนน้อม

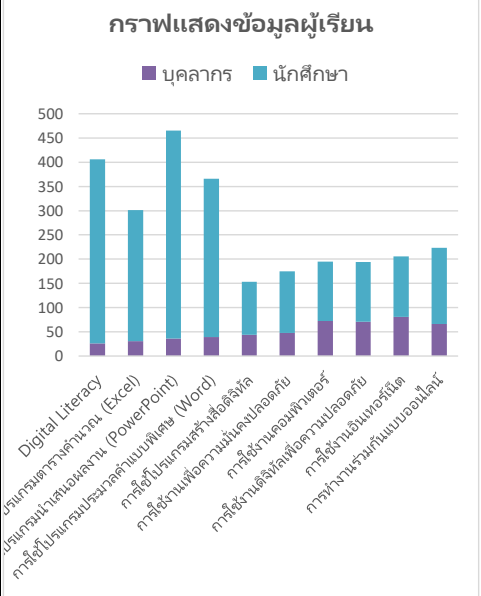
RMUTI MOOC

ข้อมูล ณ วันที่ มิถุนายน 2567

จำนวนสมาชิกในระบบ	6,741	คน
รายวิชาที่อยู่ในระบบ	20	รายวิชา



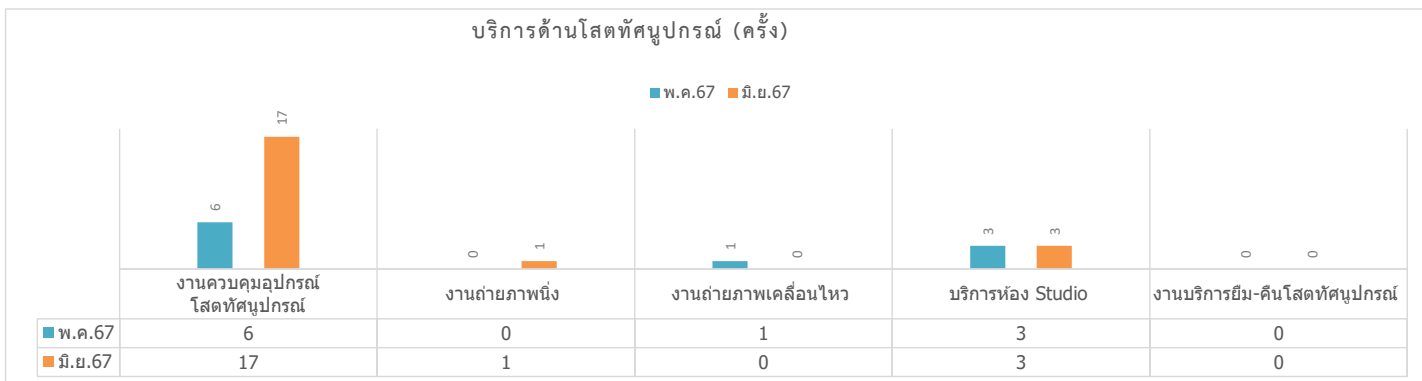
ลำดับ	วิชา	จำนวนสมาชิก	ผู้เรียนสำเร็จ	บุคลากร	นักศึกษา	ร้อยละผู้เรียนสำเร็จ
1	Digital Literacy	3,642	406	26	380	11.15%
2	การใช้โปรแกรมตารางคำนวณ (Excel)	657	301	31	270	45.81%
3	การใช้โปรแกรมนำเสนอผลงาน (PowerPoint)	607	465	36	429	76.61%
4	การใช้โปรแกรมประมวลคำแบบพิเศษ (Word)	567	366	39	327	64.55%
5	การใช้โปรแกรมสร้างสื่อดิจิทัล	194	153	44	109	78.87%
6	การใช้งานเพื่อความมั่นคงปลอดภัย	189	175	48	127	92.59%
7	การใช้งานคอมพิวเตอร์	214	195	72	123	91.12%
8	การใช้งานดิจิทัลเพื่อความมั่นคงปลอดภัย	205	194	71	123	94.63%
9	การใช้งานอินเทอร์เน็ต	222	206	81	125	92.79%
10	การทำงานร่วมกันแบบออนไลน์	244	223	66	157	91.39%
		6,741	2,684	514	2,170	39.82%



วิชา	สถิติการให้บริการระบบ SPOC								หมายเหตุ
	พ.ค.67		มิ.ย.67		จำนวน เพิ่ม/ลด (ครั้ง)		ร้อยละ เพิ่ม/ลด		
	ครั้ง	คน	ครั้ง	คน	ครั้ง	คน	ครั้ง	คน	
วัสดุวิศวกรรม	0	0	0	0	0	0	0.00%	0.00%	ยังไม่มีผู้ใช้งาน
วิชา การเป็นผู้ประกอบการและการสร้างธุรกิจใหม่	0	0	0	0	0	0	0.00%	0.00%	ยังไม่มีผู้ใช้งาน
กฎหมายธุรกิจและการภาษีอากร	0	0	0	0	0	0	0.00%	0.00%	ยังไม่มีผู้ใช้งาน
การจัดการดำเนินงาน	0	0	0	0	0	0	0.00%	0.00%	
เทคโนโลยีดิจิทัลเพื่อธุรกิจ	0	0	0	0	0	0	0.00%	0.00%	ยังไม่มีผู้ใช้งาน
รายวิชา หลักการตลาด	0	0	0	0	0	0	0.00%	0.00%	ยังไม่มีผู้ใช้งาน
รายวิชา การบัญชีการเงิน	0	0	0	0	0	0	0.00%	0.00%	ยังไม่มีผู้ใช้งาน

3. บริการด้านโสตทัศนูปกรณ์

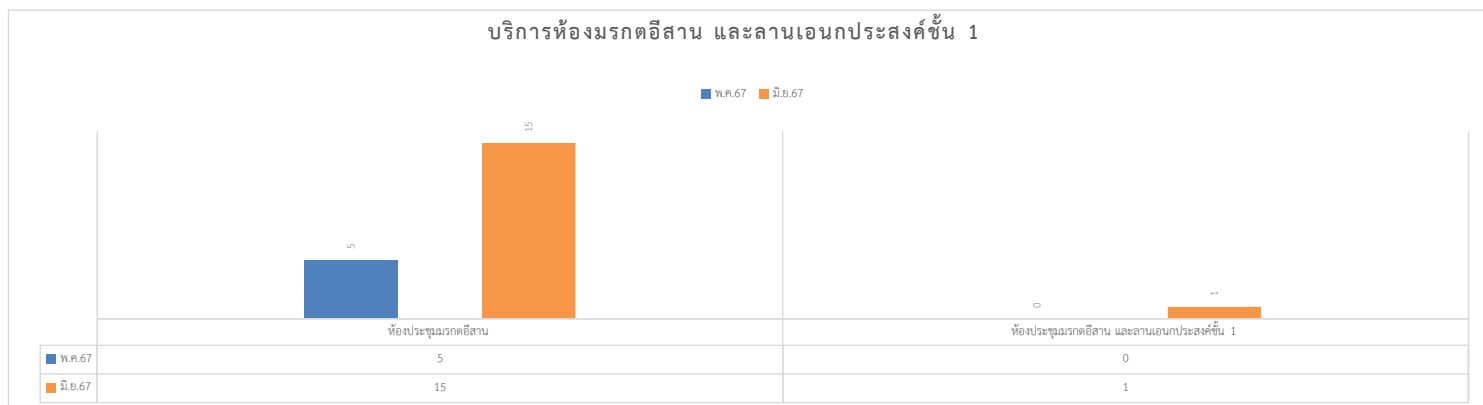
บริการด้านโสตทัศนูปกรณ์ (ครั้ง)



บริการด้านโสตทัศนูปกรณ์ (ครั้ง)	พ.ค.67	มิ.ย.67	จำนวน เพิ่ม/ลด (ครั้ง)	ร้อยละ เพิ่ม/ลด	หมายเหตุ
งานควบคุมอุปกรณ์โสตทัศนูปกรณ์	6	17	11	183.33%	
งานถ่ายภาพนิ่ง	0	1	1	100.00%	
งานถ่ายภาพเคลื่อนไหว	1	0	-1	-100.00%	
บริการห้อง Studio	3	3	0	0.00%	
งานบริการยืม-คืนโสตทัศนูปกรณ์	0	0	0	0.00%	
รวม	10	21	11	110.00%	

4. บริการห้องมรดกอีสาน และลานเอนกประสงค์ชั้น 1

บริการห้องมรดกอีสาน และลานเอนกประสงค์ชั้น 1



บริการห้องมรดก อีสาน	พ.ค.67			มิ.ย.67			จำนวน เพิ่ม/ลด			ร้อยละ เพิ่ม/ลด		
	ครั้ง	วัน	คน	ครั้ง	วัน	คน	ครั้ง	วัน	คน	ครั้ง	วัน	คน
ห้องประชุมมรดกอีสาน	5	5	540	15	12	2,020	10	7	1,480	200.00%	140.00%	274.07%
ห้องประชุมมรดกอีสาน และลาน เอนกประสงค์ชั้น 1	0	0	0	1	1	150	1	1	150	100.00%	100.00%	100.00%
รวม	5	5	540	16	13	2,170	11	8	1,630	220.00%	160.00%	301.85%

แผนงานวิศวกรรมเครือข่าย

1. บริการเครือข่ายอินเทอร์เน็ต

วิทยาเขต	บริการเครือข่ายอินเทอร์เน็ต	พ.ค.67		มิ.ย.67		จำนวน เพิ่ม/ลด		ร้อยละ เพิ่ม/ลด	
		ครั้ง	คน	ครั้ง	คน	ครั้ง	คน	ครั้ง	คน
ศูนย์กลางนครราชสีมา	แบบไร้สาย (WiFi)	718,043	13,797	1,837,160	29,563	1,119,117	15,766	155.86%	114.27%
	แบบสาย (Lan)	11,076	934	12,260	2,210	1,184	1,276	10.69%	136.62%
	VPN	1,010	87	2,058	361	1,048	274	103.76%	314.94%
วิทยาเขตสุรินทร์	ไร้สาย (WiFi)	229,489	2,118	474,326	5,596	244,837	3,478	106.69%	164.21%
	VPN		8		14		6		75.00%
วิทยาเขตขอนแก่น	ไร้สาย (WiFi)	617,714	6,069	1,043,448	10,658	425,734	4,589	68.92%	75.61%
	VPN		4		1		-3		-75.00%
วิทยาเขตสกลนคร	ไร้สาย (WiFi)	169,146	2,298	279,866	4,379	110,720	2,081	65.46%	90.56%
	VPN		8		10		2		25.00%
วิทยาเขตร้อยเอ็ด	ไร้สาย WiFi	211	11	194	32	-17	21	-8.06%	190.91%
ศูนย์หนองระเวียง	ไร้สาย WiFi	149,518	4,174	115,022	2,395	-34,496	-1,779	-23.07%	-42.62%
VPN จากบริษัท	VPN		3		3		0		0.00%
รวมเครือข่ายแบบไร้สาย (WiFi)		1,884,121	28,467	3,750,016	52,623	1,865,895	24,156	99.03%	84.86%
รวมเครือข่ายแบบสาย (Lan)		11,076	934	12,260	2,210	1,184	1,276	10.69%	136.62%
รวมเครือข่ายส่วนตัวเสมือน (VPN)		1,010	110	2,058	389	1,048	279	103.76%	253.64%

2. บริการระบบ OneService

วิทยาเขต	บริการระบบ แจ้างซ่อม : ครั้ง	พ.ค.67	มิ.ย.67	จำนวน เพิ่ม / ลด	ร้อยละ เพิ่ม / ลด	หมายเหตุ
ศูนย์กลางนครราชสีมา	OS และ Application Software	13	7	-6	-46.15%	
	Hardware	4	1	-3	-75.00%	
	Internet และ Network	5	4	-1	-20.00%	
	โทรศัพท์ VOIP	6	5	-1	-16.67%	
	ระบบสารสนเทศเพื่อการบริหาร	0	2	2	100.00%	
	E-learning	0	0	0	0.00%	
	ลงทะเบียนใช้งาน Digital Signature	0	1	1	100.00%	
รวม		28	20	-8	-28.57%	
วิทยาเขตสุรินทร์	OS และ Application Software	0	0	0	0.00%	
	Hardware	0	0	0	0.00%	
	Internet และ Network	0	0	0	0.00%	
	โทรศัพท์ VOIP	0	0	0	0.00%	
	ระบบสารสนเทศเพื่อการบริหาร	0	0	0	0.00%	
	E-learning	0	0	0	0.00%	
	ลงทะเบียนใช้งาน Digital Signature	0	0	0	0.00%	
รวม		0	0	0	0.00%	
	OS และ Application Software	0	0	0	0.00%	

วิทยาเขตขอนแก่น	Hardware	0	0	0	0.00%	
	Internet และ Network	0	0	0	0.00%	
	โทรศัพท์ VOIP	0	0	0	0.00%	
	ระบบสารสนเทศเพื่อการบริหาร	0	0	0	0.00%	
	E-learning	0	0	0	0.00%	
	ลงทะเบียนใช้งาน Digital Signature	0	0	0	0.00%	
รวม		0	0	0	0.00%	
วิทยาเขตสกลนคร	OS และ Application Software	0	0	0	0.00%	
	Hardware	0	0	0	0.00%	
	Internet และ Network	0	0	0	0.00%	
	โทรศัพท์ VOIP	0	0	0	0.00%	
	ระบบสารสนเทศเพื่อการบริหาร	0	0	0	0.00%	
	E-learning	0	0	0	0.00%	
	ลงทะเบียนใช้งาน Digital Signature	0	0	0	0.00%	
รวม		0	0	0	0.00%	
รวมทุกวิทยาเขต		28	20	-8	-28.57%	

3. บริการการใช้งานเครือข่าย

ประเภทเครือข่าย	วิทยาเขต	ปริมาณการใช้งาน	พ.ค.67	มิ.ย.67	จำนวน เพิ่ม/ลด	ร้อยละ เพิ่ม/ลด	ปริมาณ BW ที่ใช้ (%)	ปริมาณ BW คงเหลือ (%)
UniNet	นครราชสีมา	Downloads (Mbps) เฉลี่ย	180.61	407.1	226.49	125.40%	4.071	95.929
		Upload (Mbps) เฉลี่ย	44.33	124.88	80.55	181.71%	1.2488	98.7512
		Downloads (Mbps) สูงสุด	1100.00	2,410.0	1,310.00	119.09%	24.1	75.9
		Upload (Mbps) สูงสุด	326.73	689.35	362.62	110.98%	6.8935	93.1065
	สุรินทร์	Downloads (Mbps) เฉลี่ย	41.85	124.94	83.09	198.54%	1.2494	98.7506
		Upload (Mbps) เฉลี่ย	12.83	23.60	10.77	83.94%	0.236	99.764
		Downloads (Mbps) สูงสุด	314.46	756.61	442.15	140.61%	7.5661	92.4339
		Upload (Mbps) สูงสุด	246.56	278.59	32.03	12.99%	2.7859	97.2141
	ขอนแก่น	Downloads (Mbps) เฉลี่ย	81.65	156.68	75.03	91.89%	1.5668	98.4332
		Upload (Mbps) เฉลี่ย	18.53	26.32	7.79	42.04%	0.2632	99.7368
		Downloads (Mbps) สูงสุด	1090.00	2030.00	940.00	86.24%	20.3	79.7
		Upload (Mbps) สูงสุด	314.71	322.29	7.58	2.41%	3.2229	96.7771
	สกลนคร	Downloads (Mbps) เฉลี่ย	0.00	72.73	72.73	100.00%	0.7273	99.2727
		Upload (Mbps) เฉลี่ย	0.00	14.53	14.53	100.00%	0.1453	99.8547
		Downloads (Mbps) สูงสุด	0.00	597.74	597.74	100.00%	5.9774	94.0226
		Upload (Mbps) สูงสุด	0.00	173.37	173.37	100.00%	1.7337	98.2663
บดรรราชสีมา	Downloads (Mbps) เฉลี่ย	178.3	362.17	183.87	103.12%	3.6217	96.3783	
	Upload (Mbps) เฉลี่ย	3.87	8.41	4.54	117.31%	0.0841	99.9159	

AIS	อินเทอร์เน็ต	Downloads (Mbps) สูงสุด	1,290.0	2,320.0	1,030.00	79.84%	23.2	76.8	
		Upload (Mbps) สูงสุด	181.1	846.75	665.65	367.56%	8.4675	91.5325	
	สุรินทร์	Downloads (Mbps) เฉลี่ย	35.09	96.59	61.50	175.26%	0.9659	99.0341	
		Upload (Mbps) เฉลี่ย	3.78	4.73	0.95	25.13%	0.0473	99.9527	
		Downloads (Mbps) สูงสุด	133.40	871.67	738.27	553.43%	8.7167	91.2833	
		Upload (Mbps) สูงสุด	20.77	41.76	20.99	101.06%	0.4176	99.5824	
	ขอนแก่น	Downloads (Mbps) เฉลี่ย	102.14	92.19	-9.95	-9.74%	0.9219	99.0781	
		Upload (Mbps) เฉลี่ย	0.77	1.25	0.48	62.34%	0.0125	99.9875	
		Downloads (Mbps) สูงสุด	1050.00	1190.00	140.00	13.33%	11.9	88.1	
		Upload (Mbps) สูงสุด	71.98	47.35	-24.63	-34.22%	0.4735	99.5265	
	สกลนคร	Downloads (Mbps) เฉลี่ย	0.00	94.02	94.02	100.00%	0.9402	99.0598	
		Upload (Mbps) เฉลี่ย	0.00	1.83	1.83	100.00%	0.0183	99.9817	
		Downloads (Mbps) สูงสุด	0.00	422.5	422.50	100.00%	4.225	95.775	
		Upload (Mbps) สูงสุด	0.00	9.94	9.94	100.00%	0.0994	99.9006	
	รวม Uninet		Downloads (Mbps) เฉลี่ย	304.11	761.45	457.34	150.39%	7.6145	92.3855
			Upload (Mbps) เฉลี่ย	75.69	189.33	113.64	150.14%	1.8933	98.1067
Downloads (Mbps) สูงสุด			2504.46	5794.35	3,289.89	131.36%	57.9435	42.0565	
Upload (Mbps) สูงสุด			888.00	1463.60	575.60	64.82%	14.636	85.364	
รวม Ais		Downloads (Mbps) เฉลี่ย	301.80	716.52	414.72	137.42%	7.1652	92.8348	
		Upload (Mbps) เฉลี่ย	35.23	72.86	37.63	106.81%	0.7286	99.2714	
		Downloads (Mbps) สูงสุด	2694.46	5704.35	3,009.89	111.71%	57.0435	42.9565	
		Upload (Mbps) สูงสุด	742.37	1621.00	878.63	118.35%	16.21	83.79	
รวม UniNet + AIS		Downloads (Mbps) เฉลี่ย	619.64	1406.42	786.78	126.97%	14.0642	85.9358	
		Upload (Mbps) เฉลี่ย	84.11	205.55	121.44	144.38%	2.0555	97.9445	
		Downloads (Mbps) สูงสุด	4977.86	10598.52	5,620.66	112.91%	105.9852	-5.9852	
		Upload (Mbps) สูงสุด	1161.85	2409.40	1,247.55	107.38%	24.094	75.906	

4. บริการ VoIP

บริการ VoIP (ครั้ง)	พ.ค.67	มิ.ย.67	ติดตั้งทั้งหมด	คงเหลือ	หมายเหตุ
VoIP จำนวน 65 เครื่อง	0	0	63	0	2 เครื่องสำรอง(อยู่ที่ห้อง server)

5. บริการโปรแกรม Anti Virus

วิทยาเขต	บริการโปรแกรม Anti Virus	พ.ค.67	มิ.ย.67	จำนวน เพิ่ม/ลด	ร้อยละ เพิ่ม/ลด	การใช้งาน (%)

ศูนย์กลางนครราชสีมา และสกลนคร	ปริมาณการติดตั้งและใช้งาน (เครื่อง)	400	402	2	0.50%	10.56666667
วิทยาเขตสุรินทร์	ปริมาณการติดตั้งและใช้งาน (เครื่อง)	98	99	1	1.02%	
วิทยาเขตขอนแก่น	ปริมาณการติดตั้งและใช้งาน (เครื่อง)	132	133	1	0.76%	
วิทยาเขตสกลนคร	ปริมาณการติดตั้งและใช้งาน (เครื่อง)	0	0	0	0.00%	
รวม		630	634	4	0.63%	
ศูนย์กลางนครราชสีมา และสกลนคร	ปริมาณไวรัสที่ตรวจพบ (ตัว)	5,942	2,416	-3,526	-59.34%	
วิทยาเขตสุรินทร์	ปริมาณไวรัสที่ตรวจพบ (ตัว)	4	53	49	1225.00%	
วิทยาเขตขอนแก่น	ปริมาณไวรัสที่ตรวจพบ (ตัว)	21	47	26	123.81%	
วิทยาเขตสกลนคร	ปริมาณไวรัสที่ตรวจพบ (ตัว)	0	0	0	0.00%	
รวม		5,967	2,516	-3,451	-57.83%	

6. บริการ Google Workspace for Education

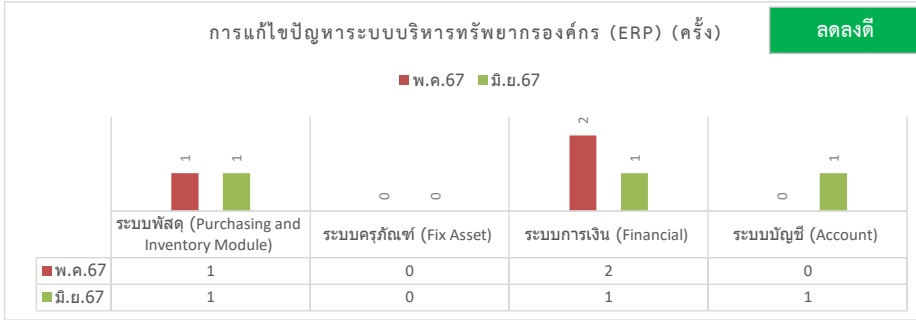
บริการ Google Workspace for Education (นับจากผู้ใช้งานสูงสุด)	พ.ค.67	มิ.ย.67	จำนวนเพิ่ม/ลด	ร้อยละเพิ่ม/ลด	หมายเหตุ
จำนวนบัญชีผู้ใช้ (คน)	55,452	53,635	-1,817	-3.28%	
พื้นที่เก็บข้อมูลที่ใช้งาน (TB)	51	51	0	0.00%	130-166
Gmail (คน)	9,608	10,500	892	9.28%	
Google Drive (คน)	3,284	6,312	3,028	92.20%	
Google Meet (คน)	218	198	-20	-9.17%	
Google Hangouts (คน)	11	19	8	72.73%	
Google Calendar (คน)	4,044	3,857	-187	-4.62%	
Google Classroom (คน)	807	1,169	362	44.86%	

รายงานผลการให้บริการเครื่องอ่านบัตรประชาชนแบบอเนกประสงค์

รายการ	ผลการดำเนินงาน
เครื่องอ่านบัตรประชาชนแบบอเนกประสงค์ (Smart card Reader)	จำนวน 20 เครื่อง ให้บริการแล้ว จำนวน 11 เครื่อง คงเหลือ จำนวน 9 เครื่อง

แผนงานระบบสารสนเทศเพื่อการบริหาร

1. การแก้ไขปัญหาระบบบริหารทรัพยากรองค์กร (ERP)



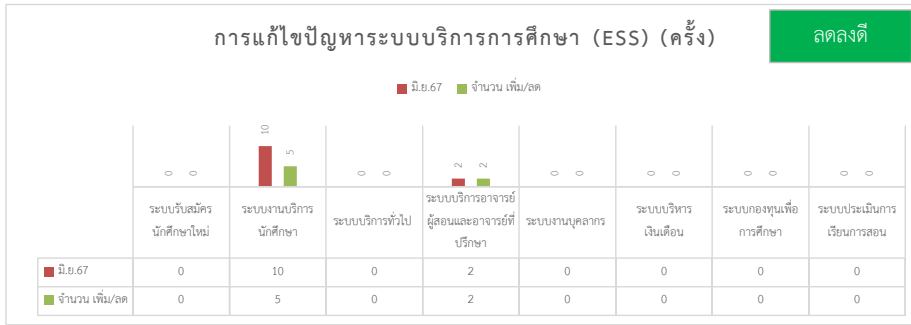
การแก้ไขปัญหา ERP (ครั้ง)	
จำนวนปัญหาที่เกิดขึ้น	3
ปัญหาเพิ่ม / ลด	0
ร้อยละ ปัญหาเพิ่ม / ลด	0.00%
ดำเนินการแก้ไข	3
อยู่ระหว่างดำเนินการ	0
ร้อยละ การแก้ไข	100.00%

การแก้ไขปัญหาระบบบริหารทรัพยากรองค์กร (ERP) (ครั้ง)	พ.ค.67	มิ.ย.67	จำนวนเพิ่ม/ลด	ร้อยละเพิ่ม/ลด	ดำเนินการแก้ไข	อยู่ระหว่างดำเนินการ	ร้อยละการแก้ไขปัญหา	หมายเหตุ
ระบบพัสดุ (Purchasing and Inventory Module)	1	1	0	0.00%	1	0	100.00%	
ระบบครุภัณฑ์ (Fix Asset)	0	0	0	0.00%	0	0	0.00%	
ระบบการเงิน (Financial)	2	1	-1	-50.00%	1	0	100.00%	
ระบบบัญชี (Account)	0	1	1	100.00%	1	0	100.00%	
รวม	3	3	0	0.00%	3	0	100.00%	

จำนวนการใช้งานระบบบริหารทรัพยากรองค์กร (ERP) ครั้ง	Module	พ.ค.67	มิ.ย.67	เพิ่ม/ลด	ร้อยละเพิ่ม/ลด	หมายเหตุ
นครราชสีมา	ระบบจัดซื้อ - จัดจ้าง (พัสดุกกลาง)	56	66	10	18%	
	ระบบจัดซื้อ - จัดจ้าง (ผู้ใช้งานทั่วไป)	252	270	18	7%	
	ระบบบัญชี	190	188	-2	-1%	
	ระบบการเงิน	28	32	4	14%	
	ระบบครุภัณฑ์	1	1	0	0%	
รวม		527	557	30	6%	
สุรินทร์	ระบบจัดซื้อ - จัดจ้าง (พัสดุกกลาง)	25	28	3	12%	
	ระบบจัดซื้อ - จัดจ้าง (ผู้ใช้งานทั่วไป)	48	47	-1	-2%	
	ระบบบัญชี	80	88	8	10%	
	ระบบการเงิน	10	15	5	50%	
	ระบบครุภัณฑ์	1	1	0	0%	
รวม		164	179	15	9%	
ขอนแก่น	ระบบจัดซื้อ - จัดจ้าง (พัสดุกกลาง)	18	23	5	28%	
	ระบบจัดซื้อ - จัดจ้าง (ผู้ใช้งานทั่วไป)	15	18	3	20%	
	ระบบบัญชี	197	212	15	8%	
	ระบบการเงิน	7	9	2	29%	
	ระบบครุภัณฑ์	1	1	0	0%	
รวม		238	263	25	11%	
สกลนคร	ระบบจัดซื้อ - จัดจ้าง (พัสดุกกลาง)	70	81	11	16%	
	ระบบจัดซื้อ - จัดจ้าง (ผู้ใช้งานทั่วไป)	100	112	12	12%	
	ระบบบัญชี	107	109	2	2%	
	ระบบการเงิน	10	9	-1	-10%	
	ระบบครุภัณฑ์	4	12	8	200%	

รวม	291	323	32	11%
รวมทั้งหมด	1,220	1,322	102	8%

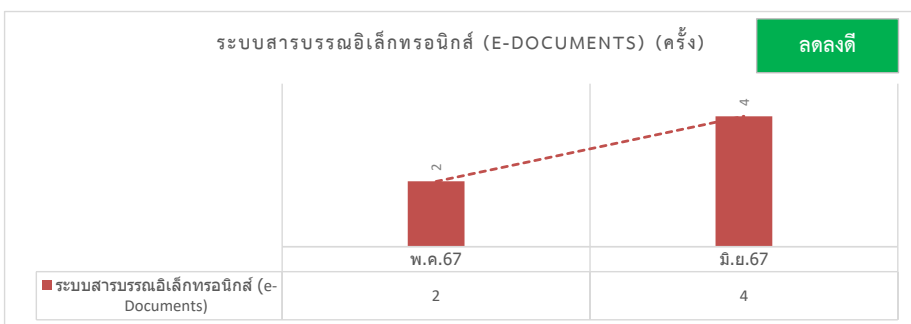
2. การแก้ไขปัญหาระบบบริการการศึกษา (ESS)



การแก้ไขปัญหา ESS (ครั้ง)	
จำนวนปัญหาที่เกิดขึ้น	12
ปัญหาเพิ่ม / ลด	-7
ร้อยละ ปัญหาเพิ่ม / ลด	140.00%
ดำเนินการแก้ไข	5
อยู่ระหว่างดำเนินการ	0
ร้อยละ การแก้ไข	100.00%

การแก้ไขปัญหาระบบบริการการศึกษา (ESS) (ครั้ง)	พ.ค.67	มิ.ย.67	จำนวนเพิ่ม/ลด	ร้อยละเพิ่ม/ลด	ดำเนินการแก้ไข	อยู่ระหว่างดำเนินการ	ร้อยละของการแก้ไขปัญหา	หมายเหตุ
ระบบรับสมัครนักศึกษาใหม่	0	0	0	0.00%	0	0	0.00%	
ระบบงานบริการนักศึกษา	5	10	5	100.00%	10	0	100.00%	
ระบบบริการทั่วไป	0	0	0	0.00%	0	0	0.00%	
ระบบบริการอาจารย์ผู้สอนและอาจารย์ที่ปรึกษา	0	2	2	100.00%	2	0	100.00%	
ระบบงานบุคลากร	0	0	0	0.00%	0	0	0.00%	
ระบบบริหารเงินเดือน	0	0	0	0.00%	0	0	0.00%	
ระบบกองทุนเพื่อการศึกษา	0	0	0	0.00%	0	0	0.00%	
ระบบประเมินการเรียนการสอน	0	0	0	0.00%	0	0	0.00%	
รวม	5	12	7	140.00%	12	0	100.00%	

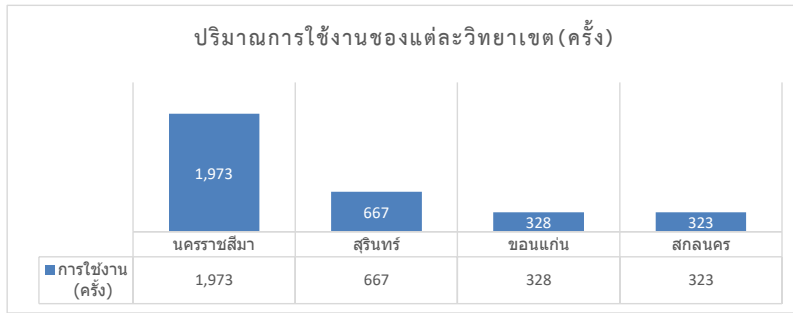
3. การแก้ไขปัญหาระบบสารบรรณอิเล็กทรอนิกส์ (e-Documents)



การแก้ไขปัญหา e-Doc (ครั้ง)	
จำนวนปัญหาที่เกิดขึ้น	4
ปัญหาเพิ่ม / ลด	2
ร้อยละ ปัญหาเพิ่ม / ลด	100.00%
ดำเนินการแก้ไข	4
อยู่ระหว่างดำเนินการ	0
ร้อยละ การแก้ไข	100.00%

การแก้ไขปัญหาระบบสารบรรณอิเล็กทรอนิกส์ (e-Documents) (ครั้ง)	พ.ค.67	มิ.ย.67	จำนวนเพิ่ม/ลด	ร้อยละเพิ่ม/ลด	ดำเนินการแก้ไข	อยู่ระหว่างดำเนินการ	ร้อยละของการแก้ไขปัญหา	หมายเหตุ
ระบบสารบรรณอิเล็กทรอนิกส์ (e-Documents)	2	4	2	100.00%	4	0	100.00%	

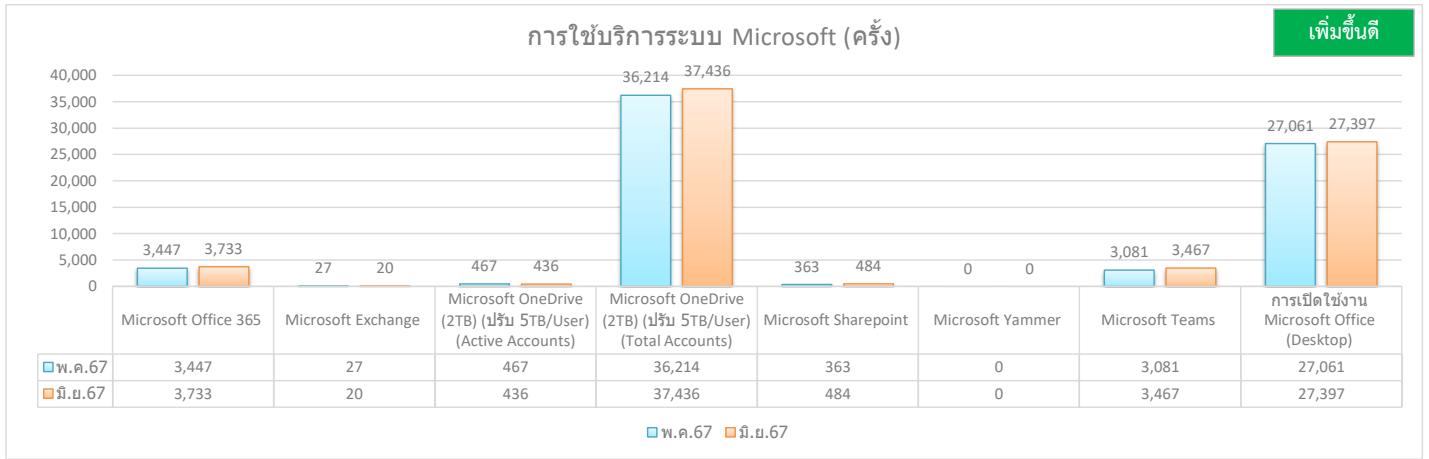
4. สถิติการใช้งานระบบสารบรรณอิเล็กทรอนิกส์ (e-Documents)



วิทยาเขต	การใช้งาน (ครั้ง)	การใช้งาน เพิ่ม/ลด	ร้อยละ เพิ่ม/ลด	หมายเหตุ
นครราชสีมา	1,973	47	2.44	
สุรินทร์	667	10	1.52	
ขอนแก่น	328	35	11.95	
สกลนคร	323	26	8.75	
รวม	3,291	118	3.72%	

วิทยาเขต	สถิติการใช้งานระบบสารบรรณอิเล็กทรอนิกส์ (e-Documents) (ครั้ง)	พ.ค.67	มิ.ย.67	จำนวน เพิ่ม/ลด	ร้อยละเพิ่ม/ลด	หมายเหตุ
ศูนย์กลาง นครราชสีมา	สำนักส่งเสริมวิชาการและงานทะเบียน	265	273	8	3.02%	
	สำนักงานอธิการบดี	488	464	-24	-4.92%	
	คณะบริหารธุรกิจ	142	150	8	5.63%	
	คณะวิทยาศาสตร์และศิลปศาสตร์	219	227	8	3.65%	
	คณะวิศวกรรมศาสตร์และเทคโนโลยี	335	344	9	2.69%	
	สำนักวิทยบริการและเทคโนโลยีสารสนเทศ	78	87	9	11.54%	
	คณะสถาปัตยกรรมศาสตร์และศิลปกรรมสร้างสรรค์	70	81	11	15.71%	
	สถาบันวิจัยและพัฒนา	66	74	8	12.12%	
	สารบรรณ มทร.อีสาน นครราชสีมา	185	200	15	8.11%	
	เจ้าหน้าที่ดูแลระบบ	25	12	-13	-52.00%	
	สถาบันสหบรรณศาสตร์	53	61	8	15.09%	
รวม	1,926	1,973	47	2.44%		
สุรินทร์	สารบรรณกลาง วิทยาเขตสุรินทร์	88	94	6	6.82%	
	สำนักงานวิทยาเขตสุรินทร์	86	81	-5	-5.81%	
	คณะเกษตรศาสตร์และเทคโนโลยี	329	331	2	0.61%	
	คณะเทคโนโลยีการจัดการ	154	161	7	4.55%	
รวม	657	667	10	1.52%		
ขอนแก่น	สารบรรณกลาง วิทยาเขตขอนแก่น	22	33	11	50.00%	
	สำนักงานวิทยาเขตขอนแก่น	109	112	3	2.75%	
	คณะครุศาสตร์อุตสาหกรรม	89	91	2	2.25%	
	คณะวิศวกรรมศาสตร์	35	41	6	17.14%	
	คณะบริหารธุรกิจและเทคโนโลยีสารสนเทศ	38	51	13	34.21%	
รวม	293	328	35	11.95%		
สกลนคร	สารบรรณกลาง วิทยาเขตสกลนคร	10	15	5	50.00%	
	สำนักงานวิทยาเขตสกลนคร	121	125	4	3.31%	
	คณะทรัพยากรธรรมชาติและสิ่งแวดล้อม	20	25	5	25.00%	
	คณะอุตสาหกรรมและเทคโนโลยี	146	158	12	8.22%	
รวม	297	323	26	8.75%		
รวมทุกวิทยาเขต	3,173	3,291	118	3.72%		

5. การให้บริการระบบ Microsoft



การให้บริการระบบ Microsoft (ครั้ง)	พ.ค.67	มิ.ย.67	จำนวน เพิ่ม/ลด	ร้อยละ เพิ่ม/ลด	หมายเหตุ
Microsoft Office 365	3,447	3,733	286	8.30%	โครงการจัดซื้อปี 67 คาดว่าจะเซ็นสัญญาภายในวันที่ 1 ก.ค. 67 (ของเดิม 66 หมดอายุ 31 ก.ค. 67)
Microsoft Exchange	27	20	-7	-25.93%	
Microsoft OneDrive (2TB) (ปรับ 5TB/User) (Active Accounts)	467	436	-31	-6.64%	
Microsoft OneDrive (2TB) (ปรับ 5TB/User) (Total Accounts)	36,214	37,436	1,222	3.37%	
Microsoft Sharepoint	363	484	121	33.33%	
Microsoft Yammer	0	0	0	0.00%	
Microsoft Teams	3,081	3,467	386	12.53%	
การเปิดใช้งาน Microsoft Office (Desktop)	27,061	27,397	336	1.24%	
การเปิดใช้งาน Microsoft Office (Device)	37,966	38,411	445	1.17%	

พื้นที่การใช้งาน One Drive (TB)	ต.ค.65	พ.ย.65	ธ.ค.65	ม.ค.66	ก.พ.66	มี.ค.66	เม.ย.66	พ.ค.66
		84.4	82.5	83.4	84	85.3	99	103
	มิ.ย.66	ก.ค.66	ส.ค.66	ก.ย.66	ต.ค.66	พ.ย.66	ธ.ค.66	ม.ค.67
		117	121	125	129	136.62	138	141
	ม.ค.67	ก.พ.67	มี.ค.67	เม.ย.67	พ.ค.67	มิ.ย.67		
		152	149	153	155	152	152	

กิจกรรมการใช้งาน One Drive จำนวนสูงสุด/เดือน
ไฟล์ (Synced/ครั้ง)

พ.ค.67	มิ.ย.67
6,229	93,072

ผู้ใช้ (ดูหรือแก้ไข/Account) จำนวนสูงสุด/เดือน
(จำนวนผู้ใช้ตามชนิดของกิจกรรม)

พ.ค.67	มิ.ย.67
415	860

6. สถิติการใช้งาน RMUTI Connect

ข้อมูลผู้ใช้งานแอปพลิเคชันแยกตามชั่วโมง

ช่วงเวลา	พ.ค.67	มิ.ย.67	เพิ่ม / ลด	ร้อยละ เพิ่ม-ลด	หมายเหตุ
	จำนวนผู้ใช้งาน	จำนวนผู้ใช้งาน			
00.00 - 00.59	29	211	182	627.59%	
01.00 - 01.59	22	120	98	445.45%	
02.00 - 02.59	23	97	74	321.74%	
03.00 - 03.59	11	59	48	529.00%	
04.00 - 04.59	8	62	54	675.00%	
05.00 - 05.59	17	131	114	670.59%	
06.00 - 06.59	23	386	363	1578.26%	
07.00 - 07.59	24	916	892	3716.67%	
08.00 - 08.59	55	1599	1544	2807.27%	
09.00 - 09.59	67	1272	1205	1798.51%	
10.00 - 10.59	83	1115	1032	1243.37%	
11.00 - 11.59	78	1184	1106	1417.95%	
12.00 - 12.59	104	989	885	850.96%	
13.00 - 13.59	88	1024	936	1063.64%	
14.00 - 14.59	81	947	866	1069.14%	
15.00 - 15.59	89	2369	2280	2561.80%	ช่วงเวลาที่มียูสเซอร์ใช้งานมากที่สุด = 15.00 - 15.59 น. จำนวน 2,369 คน
16.00 - 16.59	80	1196	1116	1395.00%	
17.00 - 17.59	54	864	810	1500.00%	
18.00 - 18.59	55	782	727	1321.82%	
19.00 - 19.59	64	790	726	1134.38%	
20.00 - 20.59	77	755	678	880.52%	
21.00 - 21.59	60	757	697	1161.67%	
22.00 - 22.59	69	774	705	1021.74%	
23.00 - 23.59	59	539	480	813.56%	
รวม	1,320	18,938	17,618	1334.70%	

ข้อมูลผู้ใช้งานเทียบจำนวนผู้ใช้ทั้งหมดแยกตามประเภทผู้ใช้

ระดับ	พ.ค.67		มิ.ย.67		เพิ่ม / ลด		ร้อยละ เพิ่ม / ลด	
	ติดตั้ง	ออนไลน์	ติดตั้ง	ออนไลน์	ติดตั้ง	ออนไลน์	ติดตั้ง	ออนไลน์
ปริญญาตรีปี 1	4,658	66	7,586	3,373	2,928	3,307	62.86%	5010.61%
ปริญญาตรีปี 2	2,215	434	2,240	899	25	465	1.13%	107.14%
ปริญญาตรีปี 3	876	84	956	197	80	113	9.13%	134.52%
ปริญญาตรีปี 4	504	47	559	112	55	65	10.91%	138.30%
ปริญญาตรีปี 5	556	7	563	17	7	10	1.26%	142.86%
ปริญญาตรีปี 6	32	2	32	1	0	-1	0.00%	-50.00%
ปริญญาตรีปี 7	0	0	0	0	0	0	0.00%	0.00%
ปริญญาตรีปี 8	0	0	0	0	0	0	0.00%	0.00%
ปริญญาโท	59	1	67	12	8	11	13.56%	1100.00%
อาจารย์	71	0	72	0	1	0	1.41%	0.00%
บุคลากร	321	36	333	66	12	30	3.74%	83.33%
ศิษย์เก่า	0	0	0	0	0	0	0.00%	0.00%
รวม	9,292	677	12,408	4,677	3,116	4,000	33.53%	590.84%

สัดส่วนการใช้งานบนแอปพลิเคชันแยกฟังก์ชัน

ฟังก์ชัน	พ.ค.67	มิ.ย.67	ร้อยละ เพิ่ม-ลด	หมายเหตุ
	ร้อยละการใช้งาน	ร้อยละการใช้งาน		
ปฏิทิน	0.39	0	-0.39	1. หน้าหลัก 38.08% 2. บัตร 19.62% 3. ข้อมูลส่วนตัว 10.90%
ภารกิจ	14.21	4.18	-10.03	
กิจกรรม	0.07	0	-0.07	
Helpdesk Support	0.06	0.1	0.04	
หน้าหลัก	29.92	38.08	8.16	
เข้าสู่ระบบ	6.04	6.89	0.85	
ออกจากระบบ	0.14	0.37	0.23	
ข่าว	0.3	0.36	0.06	
การแจ้งเตือน	6.6	0.44	-6.16	
ชำระเงิน	2.3	2.61	0.31	
สถานที่	0.65	2.06	1.41	
คะแนนสะสม	0.28	0.16	-0.12	
ข้อมูลส่วนตัว	4.19	10.9	6.71	
การจอง	2.67	2.05	-0.62	
ของรางวัล	2.52	1.01	-1.51	
การตั้งค่า	0.24	2.77	2.53	
Vote	0.66	0.6	-0.06	
บัตร	11.89	19.62	7.73	
Game	6.89	4.09	-2.8	
Invoice	8.89	1.65		
Privacy Policy	0	1.88	1.88	

ข้อมูลรั่วไหลและเว็บไซต์ถูกโจมตี

รูปแบบ	สถานะ	สะสม	ม.ค.-พ.ค.67	พ.ค.67	มิ.ย.67	จำนวน เพิ่ม/ลด	ร้อยละ เพิ่ม/ลด
ข้อมูลรั่วไหล	ตรวจพบทั้งหมด	77	0	0	0	0	0.00%
	แก้ไขแล้ว	74	0	0	0	0	0.00%
	เว็บที่ยังไม่แก้	3	0	0	0	0	0.00%
เว็บไซต์ถูกโจมตี	ตรวจพบทั้งหมด	72	16	5	9	4	80.00%
	KRC นครราชสีมา	67	16	1	4	3	300.00%
	KKC ขอนแก่น	4	0	0	2	2	100.00%
	SRC สุรินทร์	8	0	5	2	-3	-60.00%
	SKC สกลนคร	2	0	1	1	0	0.00%
	แก้ไขแล้ว	71	16	6	7	1	16.67%
	KRC นครราชสีมา	63	16	0	4	4	100.00%
	KKC ขอนแก่น	1	0	0	0	0	0.00%
	SRC สุรินทร์	1	0	0	2	2	100.00%
	SKC สกลนคร	0	0	1	1	0	0.00%
	เว็บที่ยังไม่แก้	1	0	-1	2	3	300.00%