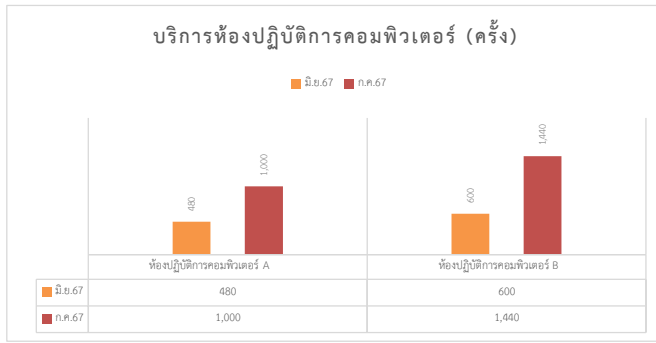
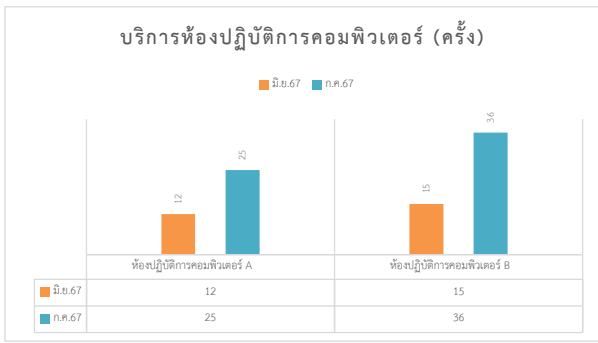




แผนงานอีเลิร์นนิ่งและเทคโนโลยีการศึกษา

1. บริการห้องปฏิบัติการคอมพิวเตอร์



บริการห้องปฏิบัติการ	มิ.ย.67		ก.ค.67		จำนวน เพิ่ม/ลด		ร้อยละ เพิ่ม/ลด		หมายเหตุ
	ครึ่ง	คน	ครึ่ง	คน	ครึ่ง	คน	ครึ่ง	คน	
ห้องปฏิบัติการคอมพิวเตอร์ A	12	480	25	1,000	13	520	108.33%	108.33%	
ห้องปฏิบัติการคอมพิวเตอร์ B	15	600	36	1,440	21	840	140.00%	140.00%	
<b>รวม</b>	<b>27</b>	<b>1,080</b>	<b>61</b>	<b>2,440</b>	<b>34</b>	<b>1,360</b>	<b>125.93%</b>	<b>125.93%</b>	

2. บริการระบบจัดการเรียนการสอนออนไลน์

RMUTI LMS

ข้อมูลเดือนมิถุนายน 2567

ข้อมูล (ระหว่างวันที่ 25-06-2024 ถึง 29-07-2024)

วิทยาเขต	คณะ	มิ.ย.67		ก.ค.67		จำนวน เพิ่ม/ลด		ร้อยละ เพิ่ม/ลด	
		ครึ่ง	คน	ครึ่ง	คน	ครึ่ง	คน	ครึ่ง	คน
นครราชสีมา	คณะบริหารธุรกิจ	245,417	1,535	848,390	1,780	602,973	245	245.69%	15.96%
	คณะวิทยาศาสตร์และศิลปศาสตร์	10,128	399	52,621	420	42,493	21	419.56%	5.26%
	คณะวิศวกรรมศาสตร์และเทคโนโลยี	62,380	1,337	205,507	1,412	143,127	75	229.44%	5.61%
	คณะสถาปัตยกรรมศาสตร์และศิลปกรรมสร้างสรรค์	206	63	18	5	(188)	(58)	-91.26%	-92.06%
	สถาบันสหเวชศาสตร์	2,417	4	1,159	4	(1,258)	-	-52.05%	0.00%
	คณะระบบรางและการขนส่ง	1,106	27	2,111	24	1,005	(3)	90.87%	-11.11%
<b>รวม</b>		<b>321,654</b>	<b>3,365</b>	<b>1,109,806</b>	<b>3,645</b>	<b>788,152</b>	<b>280</b>	<b>2.45</b>	<b>0.08</b>
วิทยาเขตขอนแก่น	คณะครุศาสตร์อุตสาหกรรม	6	2	9,813	177	9,807	175	163450.00%	8750.00%
	คณะวิศวกรรมศาสตร์	10,782	217	80,413	862	69,631	645	645.81%	297.24%
	คณะบริหารธุรกิจและเทคโนโลยีสารสนเทศ	511	24	257	54	(254)	30	-49.71%	125.00%
	สำนักงานวิทยาเขตขอนแก่น					0	0.00	0.00%	0.00%
<b>รวม</b>		<b>11,299</b>	<b>243</b>	<b>90,483</b>	<b>1,093</b>	<b>79,184</b>	<b>850</b>	<b>7.01</b>	<b>3.50</b>
วิทยาเขตสกลนคร	คณะอุตสาหกรรมและเทคโนโลยี	6,519	213	33,120	228	26,601	15	4.08	0.07
	คณะทรัพยากรธรรมชาติ	2	1			(2)	(1)	-1.00	-1.00
	สำนักงานวิทยาเขตสกลนคร					-	-	0.00	0.00
<b>รวม</b>		<b>6,521</b>	<b>214</b>	<b>33,120</b>	<b>228</b>	<b>26,599</b>	<b>14</b>	<b>4.08</b>	<b>0.07</b>
วิทยาเขตสุรินทร์	คณะเกษตรศาสตร์และเทคโนโลยี	6,519	213	3,802	124	(2,717)	(89)	-0.42	-0.42
	คณะเทคโนโลยีการจัดการ	2	1	14,211	133	14,209	132	7104.50	132.00
	สำนักงานวิทยาเขตสุรินทร์					0	0	0.00	0.00
<b>รวม</b>		<b>6,521</b>	<b>214</b>	<b>18,013</b>	<b>257</b>	<b>11,492</b>	<b>43</b>	<b>1.76</b>	<b>0.20</b>
วิทยาเขตร้อยเอ็ด	-	0	0	0	0	0	0	0.00	0.00
<b>รวม</b>		<b>0</b>	<b>0</b>	<b>0</b>	<b>0</b>	<b>0</b>	<b>0</b>	<b>0.00</b>	<b>0.00</b>
สำนักงานผู้อำนวยการ						0	0	0.00	0.00
	สำนักงานอธิการบดี					0	0	0.00	0.00
	สำนักวิทยบริการและเทคโนโลยีสารสนเทศ	76	3	341	4	265	1	3.49	0.33

อื่นๆ	สำนักส่งเสริมวิชาการและงานทะเบียน	1	1	37	1	36	0	36.00	0.00
	สำนักงานคณบดี คณะเทคโนโลยีการจัดการ					0	0	0.00	0.00
	งานบริการการศึกษา					0	0	0.00	0.00
	งานบริหารทรัพยากร					0	0	0.00	0.00
	Guest	1	1	1,603	1	1,602	0	1602.00	0.00
รวม		78	5	1,981	6	1,903	1	24.40	0.20
รวมทุกวิทยาเขต		346,073	4,041	1,253,403	5,229	907,330	1,188	3	0

10 รายวิชาที่มีผู้เข้าใช้งานใน วันที่ 25 มิถุนายน 2567 จนถึงวันที่ 29 กรกฎาคม 2567 มากที่สุด

อันดับ	คณะ/หน่วยงาน	สาขา	ชื่อรายวิชา	จำนวนใช้งาน (ครั้ง)	จำนวนใช้งาน (คน)
1	1500 คณะบริหารธุรกิจ		1/2567 : 01-406-090-101 Digital Technology for Business	211,041	234
2	หมวดวิชาพื้นฐานทางวิศวกรรม		วัสดุวิศวกรรม	189,419	1,234
3	1500 คณะบริหารธุรกิจ	วิทยาเทียบโอน 2567	เทียบโอน วิชาสถิติธุรกิจ	178,391	345
4	1500 คณะบริหารธุรกิจ	วิทยาเทียบโอน 2567	เทียบโอน วิชากฎหมายธุรกิจและการภาษีอากร	66,726	250
5	1500 คณะบริหารธุรกิจ	วิทยาเทียบโอน 2567	เทียบโอน วิชาหลักเศรษฐศาสตร์	51,433	113
6	1500 คณะบริหารธุรกิจ		เทคโนโลยีดิจิทัลเพื่อธุรกิจ/อ.กฤษฎิ์พล เกิดทองคำ	47,202	135
7	สำนักวิทยบริการและเทคโนโลยี		การใช้งาน IT มหาวิทยาลัยเทคโนโลยีราชมงคลอีสาน	41,331	164
8	1500 คณะบริหารธุรกิจ	วิทยาเทียบโอน 2567	เทียบโอน วิชาหลักการตลาด	31,585	90
9	3300 คณะวิศวกรรมศาสตร์	สาขาฟิสิกส์ประยุกต์	02-005-030-101 ฟิสิกส์ 1	25,086	727
10	1500 คณะบริหารธุรกิจ	ระบบสารสนเทศ	ระบบฐานข้อมูลทางธุรกิจและระบบฐานข้อมูลสำหรับงานบัญชี	20,549	200

บริการระบบจัดการเรียนการสอนออนไลน์ RMUTI LMS	มิ.ย.67	ก.ค.67	จำนวน เพิ่ม/ลด	ร้อยละ เพิ่ม/ลด	หมายเหตุ
จำนวนรายวิชาที่มีทั้งหมดในระบบ	1,859	1,876	17	0.91%	

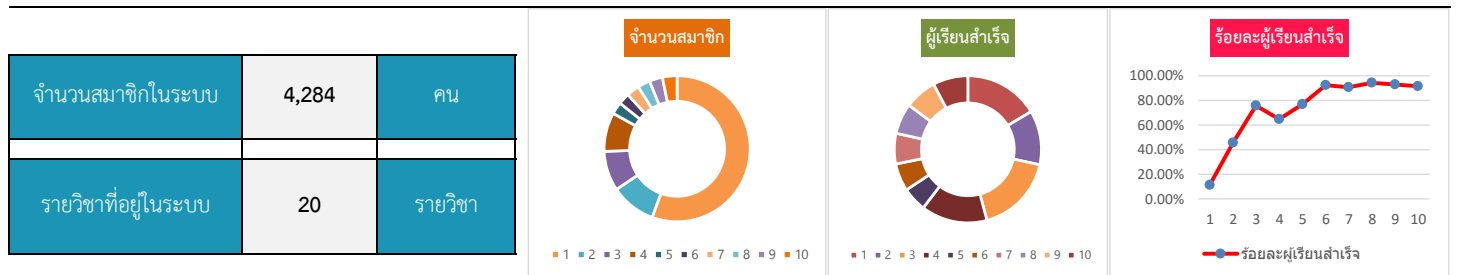
รายวิชาที่เพิ่มใหม่ระหว่างวันที่ 25 มิถุนายน 2567 จนถึงวันที่ 29 กรกฎาคม 2567 มี 26 รายวิชา (รายวิชาที่ไม่มีการรายงานในเดือนที่แล้ว 7 รายวิชา)

ลำดับ	คณะ	สาขา/สำนัก	ชื่อรายวิชา
1	2299 เทคโนโลยีการจัดการ	สาขาการจัดการ	การเป็นผู้ประกอบการและการสร้างธุรกิจใหม่ (GE : ผศ.รวิฐา ทวีพร้อม)
2	1600 คณะวิทยาศาสตร์และศิลปศาสตร์	สาขาเทคโนโลยีสารสนเทศและการสื่อสาร	วิทยาการคอมพิวเตอร์พื้นฐาน สำเนา 1
3	1700 คณะวิศวกรรมศาสตร์และเทคโนโลยี	สาขาวิชาวิศวกรรมโยธา	ปฏิบัติการชลศาสตร์
4	หมวดวิชาศึกษาทั่วไป (General Education)		แนวคิดและทักษะนวัตกรรม
5	หมวดวิชาศึกษาทั่วไป (General Education)		แนวคิดสู่นวัตกรรม
6	2200 คณะเกษตรศาสตร์และเทคโนโลยี	สาขาเครื่องจักรกลเกษตร	กลศาสตร์เบื้องต้น
7	1501 คณะบริหารธุรกิจ	สาขาระบบสารสนเทศ	1/2567 สถิติเพื่อการวิเคราะห์ข้อมูล (BC3/2 A)
8	1501 คณะบริหารธุรกิจ	สาขาระบบสารสนเทศ	1/2567 สถิติเพื่อการวิเคราะห์ข้อมูล (BC3/2 B)
9	1502 คณะบริหารธุรกิจ	สาขาระบบสารสนเทศ	1/2567 การเขียนโปรแกรมคอมพิวเตอร์ 1 (คส.67 ปวช.)
10	1503 คณะบริหารธุรกิจ	สาขาระบบสารสนเทศ	1/2567 การเขียนโปรแกรมคอมพิวเตอร์ 1 (คส.67 ม.6)
11	หมวดวิชาศึกษาทั่วไป (General Education)	วิทยาเทียบโอน 2567	สอบเทียบโอน วิชาเศรษฐกิจพอเพียงเพื่อการพัฒนาคุณภาพชีวิต

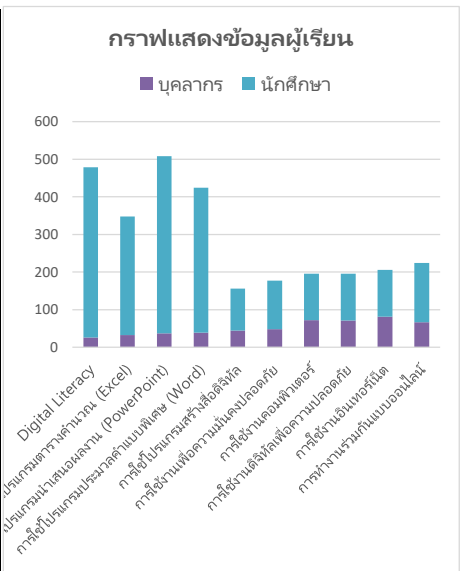
12	1500 คณะบริหารธุรกิจ		การนำเสนอรายงานสำหรับธุรกิจใหม่ (CT.1) ภาคเรียนที่ 1 ปีการศึกษา 2567 ผศ.รัฐพรรัตน์
13	1500 คณะบริหารธุรกิจ		การจัดการการสื่อสารและเทคนิคการนำเสนอ
14	1500 คณะบริหารธุรกิจ	สาขาวิชาการจัดการทั่วไป	การบัญชีการเงิน
15	หมวดวิชาศึกษาทั่วไป (General Education)	สาขาวิชาการจัดการทั่วไป	ประกาศรายชื่อนักเรียนที่สอบเทียบโอนความรู้ คณะครุศาสตร์อุตสาหกรรม ปีการศึกษา 2567
16	หมวดวิชาศึกษาทั่วไป (General Education)		การสร้างทักษะทางนวัตกรรม
17	2200 คณะเกษตรศาสตร์และเทคโนโลยี	สาขาเครื่องจักรกลเกษตร	วิศวกรรมสำรวจ

### RMUTI MOOC

ข้อมูล ณ วันที่ 30 กรกฎาคม 2567



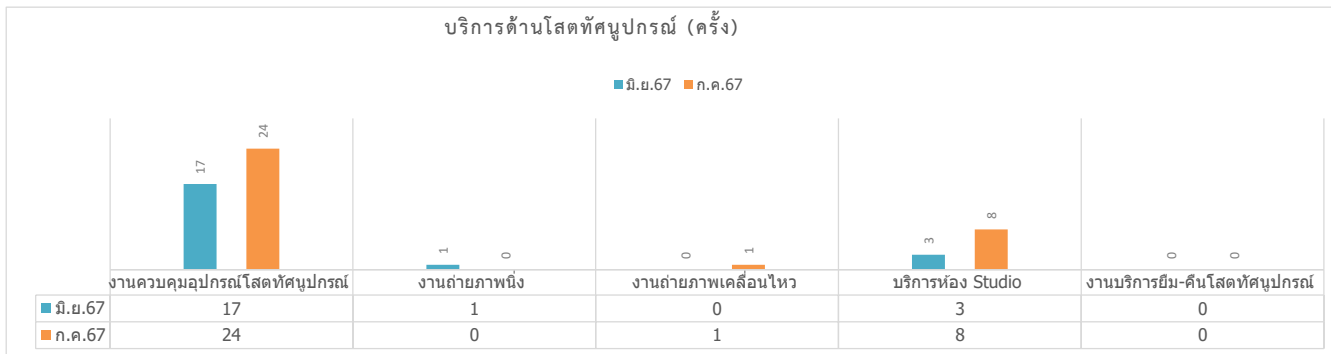
ลำดับ	วิชา	จำนวนสมาชิก	ผู้เรียนสำเร็จ	บุคลากร	นักศึกษา	ร้อยละผู้เรียนสำเร็จ
1	Digital Literacy	4,216	479	26	453	11.36%
2	การใช้โปรแกรมตารางคำนวณ (Excel)	763	348	32	316	45.61%
3	การใช้โปรแกรมนำเสนอผลงาน (PowerPoint)	670	508	37	471	75.82%
4	การใช้โปรแกรมประมวลคำแบบพิเศษ (Word)	655	424	39	385	64.73%
5	การใช้โปรแกรมสร้างสื่อดิจิทัล	203	156	44	112	76.85%
6	การใช้งานเพื่อความมั่นคงปลอดภัย	192	177	48	129	92.19%
7	การใช้งานคอมพิวเตอร์	216	196	72	124	90.74%
8	การใช้งานดิจิทัลเพื่อความปลอดภัย	208	196	71	125	94.23%
9	การใช้งานอินเทอร์เน็ต	222	206	81	125	92.79%
10	การทำงานร่วมกันแบบออนไลน์	245	224	66	158	91.43%
		7,590	2,914	516	2,398	38.39%



### สถิติการให้บริการระบบ SPOC

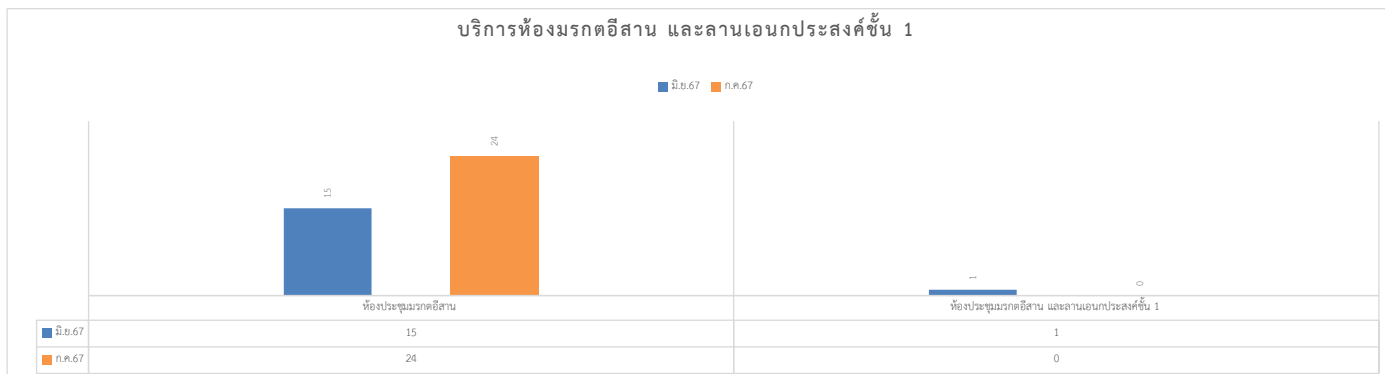
วิชา	มิ.ย.67		ก.ค.67		จำนวน เพิ่ม/ลด (ครั้ง)		ร้อยละ เพิ่ม/ลด		หมายเหตุ
	ครั้ง	คน	ครั้ง	คน	ครั้ง	คน	ครั้ง	คน	
วิศวกรรม	0	0	0	0	0	0	0.00%	0.00%	อยู่ระหว่างการทดสอบระบบและปรับปรุงระบบเพื่อรองรับการเรียนในรูปแบบ MOOC
วิชา การเป็นผู้ประกอบการและการสร้างธุรกิจใหม่	0	0	0	0	0	0	0.00%	0.00%	
กฎหมายธุรกิจและการภาษีอากร	0	0	0	0	0	0	0.00%	0.00%	
การจัดการดำเนินงาน	0	0	0	0	0	0	0.00%	0.00%	
เทคโนโลยีดิจิทัลเพื่อธุรกิจ	0	0	0	0	0	0	0.00%	0.00%	
รายวิชา หลักการตลาด	0	0	0	0	0	0	0.00%	0.00%	
รายวิชา การบัญชีการเงิน	0	0	0	0	0	0	0.00%	0.00%	
รายวิชา องค์กรและการจัดการ	0	0	0	0	0	0	0.00%	0.00%	

### 3. บริการด้านโสตทัศนูปกรณ์



บริการด้านโสตทัศนูปกรณ์ (ครั้ง)	มิ.ย.67	ก.ค.67	จำนวน เพิ่ม/ลด (ครั้ง)	ร้อยละ เพิ่ม/ลด	หมายเหตุ
งานควบคุมอุปกรณ์โสตทัศนูปกรณ์	17	24	7	41.18%	
งานถ่ายภาพนิ่ง	1	0	-1	-100.00%	
งานถ่ายภาพเคลื่อนไหว	0	1	1	100.00%	
บริการห้อง Studio	3	8	5	166.67%	
งานบริการยืม-คืนโสตทัศนูปกรณ์	0	0	0	0.00%	
<b>รวม</b>	<b>21</b>	<b>33</b>	<b>12</b>	<b>57.14%</b>	

### 4. บริการห้องมรดกอีสาน และลานเอนกประสงค์ชั้น 1



บริการห้องมรดก อีสาน	มิ.ย.67			ก.ค.67			จำนวน เพิ่ม/ลด			ร้อยละ เพิ่ม/ลด		
	ครั้ง	วัน	คน	ครั้ง	วัน	คน	ครั้ง	วัน	คน	ครั้ง	วัน	คน
ห้องประชุมมรดกอีสาน	15	12	2,020	24	20	2,745	9	8	725	60.00%	66.67%	35.89%
ห้องประชุมมรดกอีสาน และลาน เอนกประสงค์ชั้น 1	1	1	150	0	0	0	-1	-1	-150	-100.00%	-100.00%	-100.00%
<b>รวม</b>	<b>16</b>	<b>13</b>	<b>2,170</b>	<b>24</b>	<b>20</b>	<b>2,745</b>	<b>8</b>	<b>7</b>	<b>575</b>	<b>50.00%</b>	<b>53.85%</b>	<b>26.50%</b>

แผนงานวิศวกรรมเครือข่าย

1. บริการเครือข่ายอินเทอร์เน็ต

วิทยาเขต	บริการเครือข่ายอินเทอร์เน็ต	มิ.ย.67		ก.ค.67		จำนวน เพิ่ม/ลด		ร้อยละ เพิ่ม/ลด	
		ครั้ง	คน	ครั้ง	คน	ครั้ง	คน	ครั้ง	คน
ศูนย์กลางนครราชสีมา	แบบไร้สาย (WiFi)	1,837,160	29,563	2,087,809	32,066	250,649	2,503	13.64%	8.47%
	แบบสาย (Lan)	12,260	2,210	18,784	3,414	6,524	1,204	53.21%	54.48%
	VPN	2,058	361	0	0	-2,058	-361	-100.00%	-100.00%
วิทยาเขตสุรินทร์	ไร้สาย (WiFi)	474,326	5,596	374,149	5,423	-100,177	-173	-21.12%	-3.09%
	VPN		14		0		-14		-100.00%
วิทยาเขตขอนแก่น	ไร้สาย (WiFi)	1,043,448	10,658	1,042,425	12,697	-1,023	2,039	-0.10%	19.13%
	VPN		1		0		-1		-100.00%
วิทยาเขตสกลนคร	ไร้สาย (WiFi)	279,866	4,379	225,766	4,001	-54,100	-378	-19.33%	-8.63%
	VPN		10		0		-10		-100.00%
วิทยาเขตร้อยเอ็ด	ไร้สาย WiFi	194	32	81	11	-113	-21	-58.25%	-65.63%
ศูนย์หนองระเวียง	ไร้สาย WiFi	115,022	2,395	171,557	2,626	56,535	231	49.15%	9.65%
	VPN จากบริษัท		3		0		-3		-100.00%
รวมเครือข่ายแบบไร้สาย (WiFi)		3,750,016	52,623	3,901,787	56,824	151,771	4,201	4.05%	7.98%
รวมเครือข่ายแบบสาย (Lan)		12,260	2,210	18,784	3,414	6,524	1,204	53.21%	54.48%
รวมเครือข่ายส่วนตัวเสมือน (VPN)		2,058	389	0	0	-2,058	-389	-100.00%	-100.00%

2. บริการระบบ OneService

วิทยาเขต	บริการระบบ แจ้างซ่อม : ครั้ง	มิ.ย.67	ก.ค.67	จำนวน เพิ่ม / ลด	ร้อยละ เพิ่ม / ลด	หมายเหตุ
ศูนย์กลางนครราชสีมา	OS และ Application Software	7	6	-1	-14.29%	
	Hardware	1	3	2	200.00%	
	Internet และ Network	4	5	1	25.00%	
	โทรศัพท์ VOIP	5	2	-3	-60.00%	
	ระบบสารสนเทศเพื่อการบริหาร	2	1	-1	-50.00%	
	E-learning	0	0	0	0.00%	
	ลงทะเบียนใช้งาน Digital Signature	1	1	0	0.00%	
รวม		20	18	-2	-10.00%	
วิทยาเขตสุรินทร์	OS และ Application Software	0	0	0	0.00%	
	Hardware	0	0	0	0.00%	
	Internet และ Network	0	0	0	0.00%	
	โทรศัพท์ VOIP	0	0	0	0.00%	
	ระบบสารสนเทศเพื่อการบริหาร	0	0	0	0.00%	
	E-learning	0	0	0	0.00%	
	ลงทะเบียนใช้งาน Digital Signature	0	0	0	0.00%	
รวม		0	0	0	0.00%	
วิทยาเขตขอนแก่น	OS และ Application Software	0	0	0	0.00%	
	Hardware	0	0	0	0.00%	
	Internet และ Network	0	0	0	0.00%	
	โทรศัพท์ VOIP	0	0	0	0.00%	

	ระบบสารสนเทศเพื่อการบริหาร	0	0	0	0.00%	
	E-learning	0	0	0	0.00%	
	ลงทะเบียนใช้งาน Digital Signature	0	0	0	0.00%	
	<b>รวม</b>	<b>0</b>	<b>0</b>	<b>0</b>	<b>0.00%</b>	
วิทยาเขตสกลนคร	OS และ Application Software	0	0	0	0.00%	
	Hardware	0	0	0	0.00%	
	Internet และ Network	0	0	0	0.00%	
	โทรศัพท์ VOIP	0	0	0	0.00%	
	ระบบสารสนเทศเพื่อการบริหาร	0	0	0	0.00%	
	E-learning	0	0	0	0.00%	
	ลงทะเบียนใช้งาน Digital Signature	0	0	0	0.00%	
	<b>รวม</b>	<b>0</b>	<b>0</b>	<b>0</b>	<b>0.00%</b>	
	<b>รวมทุกวิทยาเขต</b>	<b>20</b>	<b>18</b>	<b>-2</b>	<b>-10.00%</b>	

### 3. บริการการใช้งานเครือข่าย

ประเภทเครือข่าย	วิทยาเขต	ปริมาณการใช้งาน	มิ.ย.67	ก.ค.67	จำนวน เพิ่ม/ลด	ร้อยละ เพิ่ม/ลด	ปริมาณ BW ที่ใช้ (%)	ปริมาณ BW คงเหลือ (%)
UniNet	นครราชสีมา	Downloads (Mbps) เฉลี่ย	407.10	670	262.90	64.58%	6.7	93.3
		Upload (Mbps) เฉลี่ย	124.88	129	4.12	3.30%	1.29	98.71
		Downloads (Mbps) สูงสุด	2410.00	2,920.0	510.00	21.16%	29.2	70.8
		Upload (Mbps) สูงสุด	689.35	655.84	-33.51	-4.86%	6.5584	93.4416
	สุรินทร์	Downloads (Mbps) เฉลี่ย	124.94	205.45	80.51	64.44%	2.0545	97.9455
		Upload (Mbps) เฉลี่ย	23.60	40.20	16.60	70.34%	0.402	99.598
		Downloads (Mbps) สูงสุด	756.61	802.57	45.96	6.07%	8.0257	91.9743
		Upload (Mbps) สูงสุด	278.59	381.88	103.29	37.08%	3.8188	96.1812
	ขอนแก่น	Downloads (Mbps) เฉลี่ย	156.68	332.00	175.32	111.90%	3.32	96.68
		Upload (Mbps) เฉลี่ย	26.32	50.76	24.44	92.86%	0.5076	99.4924
		Downloads (Mbps) สูงสุด	2030.00	2200.00	170.00	8.37%	22	78
		Upload (Mbps) สูงสุด	322.29	1160.00	837.71	259.92%	11.6	88.4
	สกลนคร	Downloads (Mbps) เฉลี่ย	72.73	77.16	4.43	6.09%	0.7716	99.2284
		Upload (Mbps) เฉลี่ย	14.53	16.59	2.06	14.18%	0.1659	99.8341
		Downloads (Mbps) สูงสุด	597.74	795.78	198.04	33.13%	7.9578	92.0422
		Upload (Mbps) สูงสุด	173.37	202	28.63	16.51%	2.02	97.98
	นครราชสีมา	Downloads (Mbps) เฉลี่ย	362.17	766.35	404.18	111.60%	7.6635	92.3365
		Upload (Mbps) เฉลี่ย	8.41	21.92	13.51	160.64%	0.2192	99.7808
		Downloads (Mbps) สูงสุด	2,320.0	2860.00	540.00	23.28%	28.6	71.4
		Upload (Mbps) สูงสุด	846.75	453.56	-393.19	-46.44%	4.5356	95.4644
สุรินทร์		Downloads (Mbps) เฉลี่ย	96.59	198.65	102.06	105.66%	1.9865	98.0135
		Upload (Mbps) เฉลี่ย	4.73	7.61	2.88	60.89%	0.0761	99.9239
		Downloads (Mbps) สูงสุด	871.67	1140.00	268.33	30.78%	11.4	88.6

AIS		Upload (Mbps) สูงสุด	41.76	103.84	62.08	148.66%	1.0384	98.9616
	ขอนแก่น	Downloads (Mbps) เฉลี่ย	92.19	126.87	34.68	37.62%	1.2687	98.7313
		Upload (Mbps) เฉลี่ย	1.25	0.97	-0.28	-22.40%	0.0097	99.9903
		Downloads (Mbps) สูงสุด	1190.00	1200.00	10.00	0.84%	12	88
		Upload (Mbps) สูงสุด	47.35	53.13	5.78	12.21%	0.5313	99.4687
	สกลนคร	Downloads (Mbps) เฉลี่ย	94.02	95.1	1.08	1.15%	0.951	99.049
		Upload (Mbps) เฉลี่ย	1.83	1.44	-0.39	-21.31%	0.0144	99.9856
		Downloads (Mbps) สูงสุด	422.50	576.38	153.88	36.42%	5.7638	94.2362
		Upload (Mbps) สูงสุด	9.94	83.15	73.21	736.52%	0.8315	99.1685
	รวม Uninet	Downloads (Mbps) เฉลี่ย	761.45	1284.61	523.16	68.71%	12.8461	87.1539
Upload (Mbps) เฉลี่ย		189.33	236.55	47.22	24.94%	2.3655	97.6345	
Downloads (Mbps) สูงสุด		5794.35	6718.35	924.00	15.95%	67.1835	32.8165	
Upload (Mbps) สูงสุด		1463.60	2399.72	936.12	63.96%	23.9972	76.0028	
รวม Ais	Downloads (Mbps) เฉลี่ย	716.52	1186.97	470.45	65.66%	11.8697	88.1303	
	Upload (Mbps) เฉลี่ย	72.86	31.94	-40.92	-56.16%	0.3194	99.6806	
	Downloads (Mbps) สูงสุด	5704.35	5776.38	72.03	1.26%	57.7638	42.2362	
	Upload (Mbps) สูงสุด	1621.00	693.68	-927.32	-57.21%	6.9368	93.0632	
รวม UniNet + AIS	Downloads (Mbps) เฉลี่ย	1406.42	2471.58	1,065.16	75.74%	24.7158	75.2842	
	Upload (Mbps) เฉลี่ย	205.55	268.49	62.94	30.62%	2.6849	97.3151	
	Downloads (Mbps) สูงสุด	10598.52	12494.73	1,896.21	17.89%	124.9473	-24.9473	
	Upload (Mbps) สูงสุด	2409.40	3093.40	684.00	28.39%	30.934	69.066	

#### 4. บริการ VoIP

บริการ VoIP (ครั้ง)	มิ.ย.67	ก.ค.67	ติดตั้งทั้งหมด	คงเหลือ	หมายเหตุ
VoIP จำนวน 65 เครื่อง	0	0	63	0	2 เครื่องสำรอง(อยู่ที่ห้อง server)

#### 5. บริการโปรแกรม Anti Virus

วิทยาเขต	บริการโปรแกรม Anti Virus	มิ.ย.67	ก.ค.67	จำนวน เพิ่ม/ลด	ร้อยละ เพิ่ม/ลด	การใช้งาน (%)
ศูนย์กลางนครราชสีมา และสกลนคร	ปริมาณการติดตั้งและใช้งาน (เครื่อง)	402	407	5	1.24%	11.1
วิทยาเขตสุรินทร์	ปริมาณการติดตั้งและใช้งาน (เครื่อง)	99	104	5	5.05%	
วิทยาเขตขอนแก่น	ปริมาณการติดตั้งและใช้งาน (เครื่อง)	133	155	22	16.54%	
วิทยาเขตสกลนคร	ปริมาณการติดตั้งและใช้งาน (เครื่อง)	0	0	0	0.00%	
<b>รวม</b>		<b>634</b>	<b>666</b>	<b>32</b>	<b>5.05%</b>	
ศูนย์กลางนครราชสีมา และสกลนคร	ปริมาณไวรัสที่ตรวจพบ (ตัว)	2,416	2,678	262	10.84%	
วิทยาเขตสุรินทร์	ปริมาณไวรัสที่ตรวจพบ (ตัว)	53	56	3	5.66%	
วิทยาเขตขอนแก่น	ปริมาณไวรัสที่ตรวจพบ (ตัว)	47	268	221	470.21%	
วิทยาเขตสกลนคร	ปริมาณไวรัสที่ตรวจพบ (ตัว)	0	0	0	0.00%	
<b>รวม</b>		<b>2,516</b>	<b>3,002</b>	<b>486</b>	<b>19.32%</b>	



## 6. บริการ Google Workspace for Education

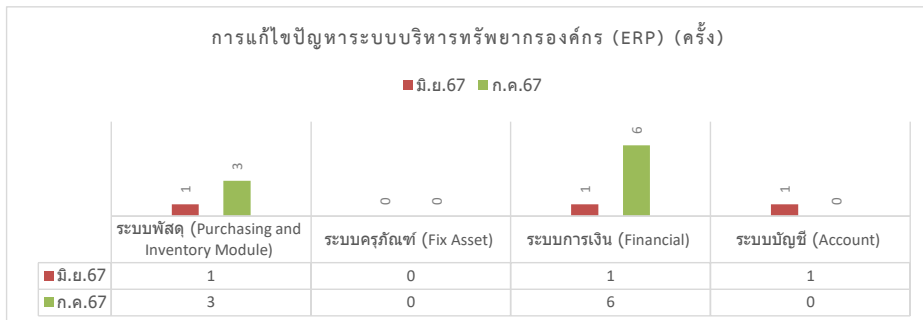
บริการ Google Workspace for Education (นับจากผู้ใช้งานสูงสุด)	มิ.ย.67	ก.ค.67	จำนวนเพิ่ม/ลด	ร้อยละเพิ่ม/ลด	หมายเหตุ
จำนวนบัญชีผู้ใช้ (คน)	53,635	59,301	5,666	10.56%	
พื้นที่เก็บข้อมูลที่ใช้งาน (TB)	51	52	1	1.96%	130-166
Gmail (คน)	10,500	13,387	2,887	27.50%	
Google Drive (คน)	6,312	8,192	1,880	29.78%	
Google Meet (คน)	198	857	659	332.83%	
Google Chat (คน)	19	20	1	5.26%	
Google Calendar (คน)	3,857	4,449	592	15.35%	
Google Classroom (คน)	1,169	3,291	2,122	181.52%	

### รายงานผลการให้บริการเครื่องอ่านบัตรประชาชนแบบอเนกประสงค์

รายการ	ผลการดำเนินงาน
เครื่องอ่านบัตรประชาชนแบบอเนกประสงค์ (Smart card Reader)	จำนวน 20 เครื่อง ให้บริการแล้ว จำนวน 11 เครื่อง คงเหลือ จำนวน 9 เครื่อง

แผนงานระบบสารสนเทศเพื่อการบริหาร

1. การแก้ไขปัญหาระบบบริหารทรัพยากรองค์กร (ERP)



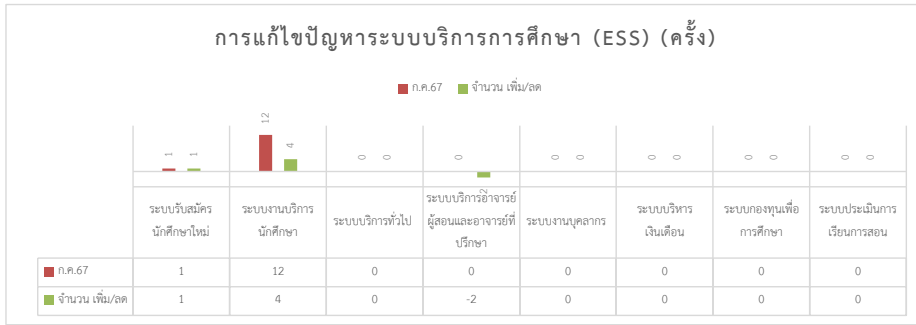
การแก้ไขปัญหา ERP (ครั้ง)	
จำนวนปัญหาที่เกิดขึ้น	9
ปัญหาเพิ่ม / ลด	6
ร้อยละ ปัญหาเพิ่ม / ลด	200.00%
ดำเนินการแก้ไข	0
อยู่ระหว่างดำเนินการ	0
ร้อยละ การแก้ไข	0.00%

การแก้ไขปัญหาระบบบริหารทรัพยากรองค์กร (ERP) (ครั้ง)	มิ.ย.67	ก.ค.67	จำนวนเพิ่ม/ลด	ร้อยละเพิ่ม/ลด	ดำเนินการแก้ไข	อยู่ระหว่างดำเนินการ	ร้อยละการแก้ไขปัญหา	หมายเหตุ
ระบบพัสดุ (Purchasing and Inventory Module)	1	3	2	200.00%	0	0	0.00%	
ระบบครุภัณฑ์ (Fix Asset)	0	0	0	0.00%	0	0	0.00%	
ระบบการเงิน (Financial)	1	6	5	500.00%	0	0	0.00%	
ระบบบัญชี (Account)	1	0	-1	-100.00%	0	0	0.00%	
<b>รวม</b>	<b>3</b>	<b>9</b>	<b>6</b>	<b>200.00%</b>	<b>0</b>	<b>0</b>	<b>0.00%</b>	

จำนวนการใช้งานระบบบริหารทรัพยากรองค์กร (ERP) ครั้ง	Module	มิ.ย.67	ก.ค.67	เพิ่ม/ลด	ร้อยละเพิ่ม/ลด	หมายเหตุ
นครราชสีมา	ระบบจัดซื้อ - จัดจ้าง (พัสดุกกลาง)	66	42	-24	-36%	
	ระบบจัดซื้อ - จัดจ้าง (ผู้ใช้งานทั่วไป)	270	548	278	103%	
	ระบบบัญชี	188	198	10	5%	
	ระบบการเงิน	32	33	1	3%	
	ระบบครุภัณฑ์	1	1	0	0%	
<b>รวม</b>		<b>557</b>	<b>822</b>	<b>265</b>	<b>48%</b>	
สุรินทร์	ระบบจัดซื้อ - จัดจ้าง (พัสดุกกลาง)	28	35	7	25%	
	ระบบจัดซื้อ - จัดจ้าง (ผู้ใช้งานทั่วไป)	47	111	64	136%	
	ระบบบัญชี	88	114	26	30%	
	ระบบการเงิน	15	21	6	40%	
	ระบบครุภัณฑ์	1	1	0	0%	
<b>รวม</b>		<b>179</b>	<b>282</b>	<b>103</b>	<b>58%</b>	
ขอนแก่น	ระบบจัดซื้อ - จัดจ้าง (พัสดุกกลาง)	23	44	21	91%	
	ระบบจัดซื้อ - จัดจ้าง (ผู้ใช้งานทั่วไป)	18	46	28	156%	
	ระบบบัญชี	212	236	24	11%	
	ระบบการเงิน	9	13	4	44%	
	ระบบครุภัณฑ์	1	1	0	0%	
<b>รวม</b>		<b>263</b>	<b>340</b>	<b>77</b>	<b>29%</b>	
สกลนคร	ระบบจัดซื้อ - จัดจ้าง (พัสดุกกลาง)	81	61	-20	-25%	
	ระบบจัดซื้อ - จัดจ้าง (ผู้ใช้งานทั่วไป)	112	122	10	9%	
	ระบบบัญชี	109	134	25	23%	
	ระบบการเงิน	9	13	4	44%	
	ระบบครุภัณฑ์	12	7	-5	-42%	

รวม	323	337	14	4%
รวมทั้งหมด	1,322	1,781	459	35%

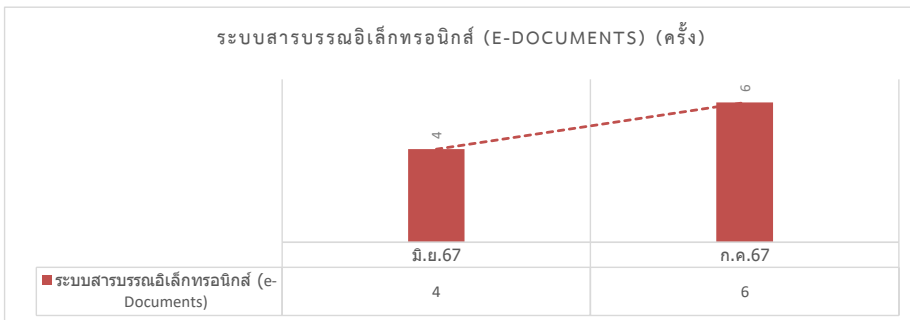
## 2. การแก้ไขปัญหาระบบบริการการศึกษา (ESS)



การแก้ไขปัญหา ESS (ครั้ง)	
จำนวนปัญหาที่เกิดขึ้น	13
ปัญหาเพิ่ม / ลด	1
ร้อยละ ปัญหาเพิ่ม / ลด	30.00%
ดำเนินการแก้ไข	5
อยู่ระหว่างดำเนินการ	0
ร้อยละ การแก้ไข	100.00%

การแก้ไขปัญหาระบบบริการการศึกษา (ESS) (ครั้ง)	มิ.ย.67	ก.ค.67	จำนวนเพิ่ม/ลด	ร้อยละเพิ่ม/ลด	ดำเนินการแก้ไข	อยู่ระหว่างดำเนินการ	ร้อยละของการแก้ไขปัญหา	หมายเหตุ
ระบบรับสมัครนักศึกษาใหม่	0	1	1	100.00%	0	0	0.00%	
ระบบงานบริการนักศึกษา	8	12	4	50.00%	8	0	100.00%	
ระบบบริการทั่วไป	0	0	0	0.00%	0	0	0.00%	
ระบบบริการอาจารย์ผู้สอนและอาจารย์ที่ปรึกษา	2	0	-2	-100.00%	2	0	100.00%	
ระบบงานบุคลากร	0	0	0	0.00%	0	0	0.00%	
ระบบบริหารเงินเดือน	0	0	0	0.00%	0	0	0.00%	
ระบบกองทุนเพื่อการศึกษา	0	0	0	0.00%	0	0	0.00%	
ระบบประเมินการเรียนการสอน	0	0	0	0.00%	0	0	0.00%	
<b>รวม</b>	<b>10</b>	<b>13</b>	<b>3</b>	<b>30.00%</b>	<b>10</b>	<b>0</b>	<b>100.00%</b>	

## 3. การแก้ไขปัญหาระบบสารบรรณอิเล็กทรอนิกส์ (e-Documents)

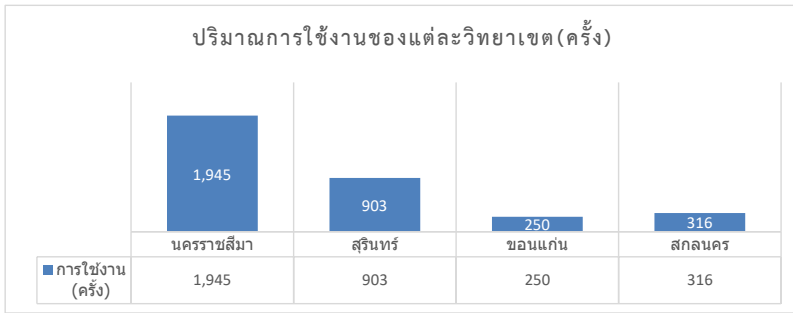


การแก้ไขปัญหา e-Doc (ครั้ง)	
จำนวนปัญหาที่เกิดขึ้น	6
ปัญหาเพิ่ม / ลด	2
ร้อยละ ปัญหาเพิ่ม / ลด	50.00%
ดำเนินการแก้ไข	6
อยู่ระหว่างดำเนินการ	0
ร้อยละ การแก้ไข	100.00%

การแก้ไขปัญหาระบบสารบรรณอิเล็กทรอนิกส์ (e-Documents) (ครั้ง)	มิ.ย.67	ก.ค.67	จำนวนเพิ่ม/ลด	ร้อยละเพิ่ม/ลด	ดำเนินการแก้ไข	อยู่ระหว่างดำเนินการ	ร้อยละของการแก้ไขปัญหา	หมายเหตุ
ระบบสารบรรณอิเล็กทรอนิกส์ (e-Documents)	4	6	2	50.00%	6	0	100.00%	

#### 4. สถิติการใช้งานระบบสารบรรณอิเล็กทรอนิกส์ (e-Documents)

ปริมาณการใช้งานของแต่ละวิทยาเขต (ครั้ง)



วิทยาเขต	การใช้งาน (ครั้ง)	การใช้งาน เพิ่ม/ลด	ร้อยละ เพิ่ม/ลด	หมายเหตุ
นครราชสีมา	1,945	-28	-1.42	
สุรินทร์	903	236	35.38	
ขอนแก่น	250	-78	-23.78	
สกลนคร	316	-7	-2.17	
<b>รวม</b>	<b>3,414</b>	<b>123</b>	<b>3.74%</b>	

วิทยาเขต	สถิติการใช้งานระบบสารบรรณอิเล็กทรอนิกส์ (e-Documents) (ครั้ง)	มิ.ย.67	ก.ค.67	จำนวน เพิ่ม/ลด	ร้อยละเพิ่ม/ลด	หมายเหตุ
ศูนย์กลาง นครราชสีมา	สำนักส่งเสริมวิชาการและงานทะเบียน	273	248	-25	-9.16%	
	สำนักงานอธิการบดี	464	538	74	15.95%	
	คณะบริหารธุรกิจ	150	138	-12	-8.00%	
	คณะวิทยาศาสตร์และศิลปศาสตร์	227	198	-29	-12.78%	
	คณะวิศวกรรมศาสตร์และเทคโนโลยี	344	421	77	22.38%	
	สำนักวิทยบริการและเทคโนโลยีสารสนเทศ	87	94	7	8.05%	
	คณะสถาปัตยกรรมศาสตร์และศิลปกรรมสร้างสรรค์	81	60	-21	-25.93%	
	สถาบันวิจัยและพัฒนา	74	53	-21	-28.38%	
	สารบรรณ มทว.อีสาน นครราชสีมา	200	132	-68	-34.00%	
	เจ้าหน้าที่ดูแลระบบ	12	27	15	125.00%	
	สถาบันสหบรรณศาสตร์	61	36	-25	-40.98%	
<b>รวม</b>	<b>1,973</b>	<b>1,945</b>	<b>-28</b>	<b>-1.42%</b>		
สุรินทร์	สารบรรณกลาง วิทยาเขตสุรินทร์	94	98	4	4.26%	
	สำนักงานวิทยาเขตสุรินทร์	81	155	74	91.36%	
	คณะเกษตรศาสตร์และเทคโนโลยี	331	458	127	38.37%	
	คณะเทคโนโลยีการจัดการ	161	192	31	19.25%	
<b>รวม</b>	<b>667</b>	<b>903</b>	<b>236</b>	<b>35.38%</b>		
ขอนแก่น	สารบรรณกลาง วิทยาเขตขอนแก่น	33	13	-20	-60.61%	
	สำนักงานวิทยาเขตขอนแก่น	112	102	-10	-8.93%	
	คณะครุศาสตร์อุตสาหกรรม	91	53	-38	-41.76%	
	คณะวิศวกรรมศาสตร์	41	34	-7	-17.07%	
	คณะบริหารธุรกิจและเทคโนโลยีสารสนเทศ	51	48	-3	-5.88%	
<b>รวม</b>	<b>328</b>	<b>250</b>	<b>-78</b>	<b>-23.78%</b>		
สกลนคร	สารบรรณกลาง วิทยาเขตสกลนคร	15	19	4	26.67%	
	สำนักงานวิทยาเขตสกลนคร	125	133	8	6.40%	
	คณะทรัพยากรธรรมชาติ	25	44	19	76.00%	
	คณะอุตสาหกรรมและเทคโนโลยี	158	120	-38	-24.05%	
<b>รวม</b>	<b>323</b>	<b>316</b>	<b>-7</b>	<b>-2.17%</b>		
<b>รวมทุกวิทยาเขต</b>	<b>3,291</b>	<b>3,414</b>	<b>123</b>	<b>3.74%</b>		

## 5. การใช้บริการระบบ Microsoft

การใช้บริการระบบ Microsoft (ครั้ง)	มิ.ย.67	ก.ค.67	จำนวน เพิ่ม/ลด	ร้อยละ เพิ่ม/ลด	หมายเหตุ
Microsoft Office 365	3,733	6,024	2,291	61.37%	โครงการจัดซื้อปี 67 เช่นสัญญาแล้ว รอส่งแผนการดำเนินงานและการอบรมที่เกี่ยวข้องตามTOR
Microsoft Exchange	20	24	4	20.00%	
Microsoft OneDrive (2TB) (ปรับ 5TB/User) (Active Accounts)	436	1,315	879	201.61%	
Microsoft OneDrive (2TB) (ปรับ 5TB/User) (Total Accounts)	37,436	40,371	2,935	7.84%	
Microsoft Sharepoint	484	1,542	1,058	218.60%	
Microsoft Yammer	0	0	0	0.00%	
Microsoft Teams	3,467	5,418	1,951	56.27%	
การเปิดใช้งาน Microsoft Office (Desktop)	27,397	27,707	310	1.13%	
การเปิดใช้งาน Microsoft Office (Device)	38,411	40,002	1,591	4.14%	

พื้นที่การใช้งาน One Drive (TB)	ต.ค.65	พ.ย.65	ธ.ค.65	ม.ค.66	ก.พ.66	มี.ค.66	เม.ย.66	พ.ค.66
	84.4	82.5	83.4	84	85.3	99	103	114
	มิ.ย.66	ก.ค.66	ส.ค.66	ก.ย.66	ต.ค.66	พ.ย.66	ธ.ค.66	ม.ค.67
	117	121	125	129	136.62	138	141	147
	ม.ค.67	ก.พ.67	มี.ค.67	เม.ย.67	พ.ค.67	มิ.ย.67	ก.ค.67	
152	149	153	155	152	152	152		

กิจกรรมการใช้งาน One Drive จำนวนสูงสุด/เดือน  
ไฟล์ (Synced/ครั้ง)

มิ.ย.67	ก.ค.67
93,072	90,961

ผู้ใช้ (ดูหรือแก้ไข/Account)จำนวนสูงสุด/เดือน  
(จำนวนผู้ใช้ตามชนิดของกิจกรรม)

มิ.ย.67	ก.ค.67
860	1,384

## 6. สถิติการเข้าใช้งาน RMUTI Connect

ข้อมูลผู้ใช้งานแอปพลิเคชันแยกตามชั่วโมง

ช่วงเวลา	มิ.ย.67	ก.ค.67	เพิ่ม / ลด	ร้อยละ เพิ่ม-ลด	หมายเหตุ
	จำนวนผู้ใช้งาน	จำนวนผู้ใช้งาน			
00.00 - 00.59	211	264	53	25.12%	ช่วงเวลาที่มียูสเซอร์ใช้งานมากที่สุด = 17.00 - 17.59 น. จำนวน 2,330 คน
01.00 - 01.59	120	159	39	32.50%	
02.00 - 02.59	97	108	11	11.34%	
03.00 - 03.59	59	63	4	529.00%	
04.00 - 04.59	62	38	-24	-38.71%	
05.00 - 05.59	131	53	-78	-59.54%	
06.00 - 06.59	386	147	-239	-61.92%	
07.00 - 07.59	916	935	19	2.07%	
08.00 - 08.59	1599	1226	-373	-23.33%	
09.00 - 09.59	1272	1543	271	21.31%	
10.00 - 10.59	1115	1846	731	65.56%	
11.00 - 11.59	1184	1172	-12	-1.01%	
12.00 - 12.59	989	1083	94	9.50%	
13.00 - 13.59	1024	1484	460	44.92%	
14.00 - 14.59	947	1275	328	34.64%	
15.00 - 15.59	2369	939	-1430	-60.36%	

16.00 - 16.59		1196		2108	912	76.25%
17.00 - 17.59		864		2330	1466	169.68%
18.00 - 18.59		782		1587	805	102.94%
19.00 - 19.59		790		769	-21	-2.66%
20.00 - 20.59		755		801	46	6.09%
21.00 - 21.59		757		791	34	4.49%
22.00 - 22.59		774		589	-185	-23.90%
23.00 - 23.59		539		460	-79	-14.66%
รวม		18,938		21,770	2,832	14.95%

ข้อมูลผู้ใช้งานเทียบจำนวนผู้ใช้ทั้งหมดแยกตามประเภทผู้ใช้

ระดับ	มิ.ย.67		ก.ค.67		เพิ่ม / ลด		ร้อยละ เพิ่ม / ลด	
	ติดตั้ง	ออนไลน์	ติดตั้ง	ออนไลน์	ติดตั้ง	ออนไลน์	ติดตั้ง	ออนไลน์
ปริญญาตรีปี 1	7,586	3,373	7,929	3,677	343	304	4.52%	9.01%
ปริญญาตรีปี 2	2,240	899	2,759	1,047	519	148	23.17%	16.46%
ปริญญาตรีปี 3	956	197	1,109	360	153	163	16.00%	82.74%
ปริญญาตรีปี 4	559	112	691	223	132	111	23.61%	99.11%
ปริญญาตรีปี 5	563	17	566	8	3	-9	0.53%	-52.94%
ปริญญาตรีปี 6	32	1	32	0	0	-1	0.00%	-100.00%
ปริญญาตรีปี 7	0	0	0	0	0	0	0.00%	0.00%
ปริญญาตรีปี 8	0	0	0	0	0	0	0.00%	0.00%
ปริญญาโท	67	12	67	6	0	-6	0.00%	-50.00%
ปริญญาเอก	0	0	0	0	0	0	0.00%	0.00%
อาจารย์	72	0	73	0	1	0	1.39%	0.00%
บุคลากร	333	66	339	52	6	-14	1.80%	-21.21%
ศิษย์เก่า	0	0	68	0	68	0	100.00%	0.00%
รวม	12,408	4,677	13,633	5,373	1,225	696	9.87%	14.88%

สัดส่วนการใช้งานบนแอปพลิเคชันแยกฟังก์ชัน

ฟังก์ชัน	มิ.ย.67	ก.ค.67	ร้อยละ เพิ่ม-ลด	หมายเหตุ
	ร้อยละการใช้งาน	ร้อยละการใช้งาน		
ปฏิทิน		0	-0.39	
ภารกิจ			-9.28	
กิจกรรม			0.09	
Helpdesk Support		0	-0.06	
หน้าหลัก			6.84	1. หน้าหลัก 36.76%
เข้าสู่ระบบ			-2.41	2. บัตร 21.29%
ออกจากระบบ			0.14	3. ข้อมูลส่วนตัว 6.35%
ข่าว			0.11	
การแจ้งเตือน			-5.77	
ชำระเงิน			1.4	
สถานที่			0.61	
คะแนนสะสม			-0.1	
ข้อมูลส่วนตัว			2.16	
การจอง			3.02	
ของรางวัล			-1.72	
การตั้งค่า			2.18	

Vote	0.66	0.65	-0.01
บัตร	11.89	21.29	9.4
Game	6.89	3.9	-2.99
Invoice	8.89	6.34	
Privacy Policy	0	0.33	0.33

ข้อมูลรั่วไหลและเว็บไซต์ถูกโจมตี

รูปแบบ	สถานะ	สะสม	เม.ย- มิ.ย.67	มิ.ย.67	ก.ค.67	จำนวน เพิ่ม/ลด	ร้อยละ เพิ่ม/ลด
ข้อมูลรั่วไหล	ตรวจพบทั้งหมด	77	0	0	0	0	0.00%
	แก้ไขแล้ว	74	0	0	0	0	0.00%
	เว็บที่ยังไม่แก้	3	0	0	0	0	0.00%
เว็บไซต์ถูกโจมตี	ตรวจพบทั้งหมด	88	21	9	7	-2	-22.22%
	KRC นครราชสีมา	68	8	4	1	-3	-75.00%
	KKC ขอนแก่น	3	1	2	1	-1	-50.00%
	SRC สุรินทร์	11	8	2	3	1	50.00%
	SKC สกลนคร	2	1	1	1	0	0.00%
	แก้ไขแล้ว	84	18	7	6	-1	-14.29%
	KRC นครราชสีมา	0	0	4	0	-4	-100.00%
	KKC ขอนแก่น	2	2	0	0	0	0.00%
	SRC สุรินทร์	0	0	2	0	-2	-100.00%
	SKC สกลนคร	2	1	1	1	0	0.00%
	เว็บที่ยังไม่แก้	4	3	2	1	-1	-50.00%