

สถิติการให้บริการ
งานเทคโนโลยีสารสนเทศ
เดือน สิงหาคม 2567

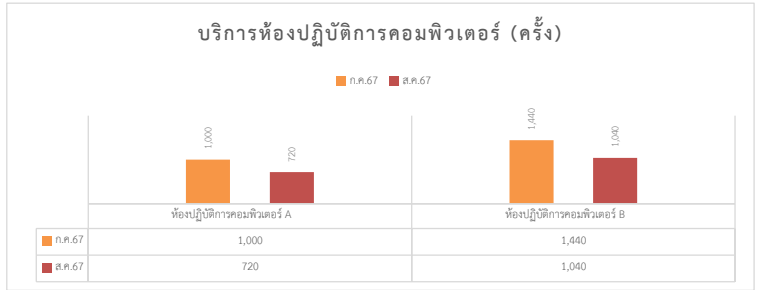
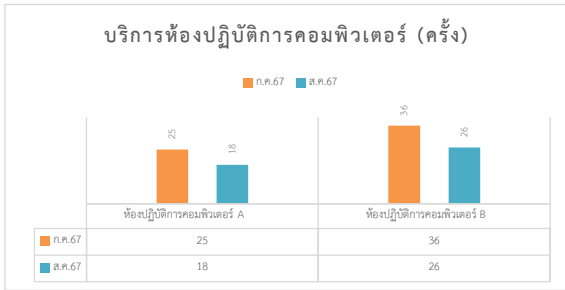
ช่องทางการให้คำปรึกษา / แก้ไขปัญหา (ครั้ง)	ก.ค.67		ส.ค.67		เพิ่ม/ลด (ครั้ง)		ร้อยละ เพิ่ม/ลด	
	บุคลากร	นักศึกษา	บุคลากร	นักศึกษา	บุคลากร	นักศึกษา	บุคลากร	นักศึกษา
เฟสบุ๊ก เมสเซนเจอร์ - เพจงานเทคโนโลยีสารสนเทศ [https://www.facebook.com/ita.rmuti]	2	208	2	158	0	-50	0.00%	-24.04%
e-Mail								
ita@rmuti.ac.th	8	122	8	102	0	-20	0.00%	-16.39%
elearning@rmuti.ac.th	0	0	0	0	0	0	0.00%	0.00%
noc@rmuti.ac.th	0	0	0	0	0	0	0.00%	0.00%
mis@rmuti.ac.th	17	0	14	0	-3	0	-17.65%	0.00%
รวม	27	330	24	260	-3	-70	-11.11%	-21.21%

แยกตามประเภทของปัญหา ที่พบส่วนใหญ่

1. เปลี่ยนรหัสผ่านบัญชีสมาชิกอินเทอร์เน็ต ปรับปรุงรหัสนักศึกษา
2. การเชื่อมต่อ RMUTI CONNECT
4. เข้าใช้ Microsoft Teams ไม่ได้
4. การสอบถามการใช้งานระบบ LMS
5. ขอมมีพื้นที่เว็บไซต์
5. สอบเรื่อง Google Classroom
6. การเข้าใช้ระบบภายนอก (ไม่เกี่ยวกับงานสำนัก)
7. เพิ่มสิทธิ์ เปลี่ยนแปลงสิทธิ์การใช้งาน Mis

แผนงานอีเลิร์นนิ่งและเทคโนโลยีการศึกษา

1. บริการห้องปฏิบัติการคอมพิวเตอร์



บริการห้องปฏิบัติการ	ก.ศ.67		ส.ศ.67		จำนวน เพิ่ม/ลด		ร้อยละ เพิ่ม/ลด		หมายเหตุ
	ครั้ง	คน	ครั้ง	คน	ครั้ง	คน	ครั้ง	คน	
ห้องปฏิบัติการคอมพิวเตอร์ A	25	1,000	18	720	-7	-280	-28.00%	-28.00%	
ห้องปฏิบัติการคอมพิวเตอร์ B	36	1,440	26	1,040	-10	-400	-27.78%	-27.78%	
รวม	61	2,440	44	1,760	-17	-680	-27.87%	-27.87%	

2. บริการระบบจัดการเรียนการสอนออนไลน์

RMUTI LMS

ข้อมูลเดือนสิงหาคม 2567

ข้อมูล (ระหว่างวันที่ 29-07-2024 ถึง 26-08-2024)

วิทยาเขต	คณะ	ก.ศ.67		ส.ศ.67		จำนวน เพิ่ม/ลด		ร้อยละ เพิ่ม/ลด	
		ครั้ง	คน	ครั้ง	คน	ครั้ง	คน	ครั้ง	คน
นครราชสีมา	คณะบริหารธุรกิจ	848,390	1,780	597,499	1,822	(250,891)	42	-29.57%	2.36%
	คณะวิทยาศาสตร์และศิลปศาสตร์	52,621	420	25,118	299	(27,503)	(121)	-52.27%	-28.81%
	คณะวิศวกรรมศาสตร์และเทคโนโลยี	205,507	1,412	200,103	1,296	(5,404)	(116)	-2.63%	-8.22%
	คณะสถาปัตยกรรมศาสตร์และศิลปกรรมสร้างสรรค์	18	5	4,881	73	4,863	68	27016.67%	1360.00%
	สถาบันสหเวชศาสตร์	1,159	4			(1,159)	(4)	-100.00%	-100.00%
	คณะระบบรางและการขนส่ง	2,111	24	4,403	20	2,292	(4)	108.57%	-16.67%
รวม		1,109,806	3,645	832,004	3,510	-277,802	(135)	-0.25	-0.04
วิทยาเขตขอนแก่น	คณะครุศาสตร์อุตสาหกรรม	9,813	177	2,011	51	(7,802)	(126)	-79.51%	-71.19%
	คณะวิศวกรรมศาสตร์	80,413	862	91,008	865	10,595	3	13.18%	0.35%
	คณะบริหารธุรกิจและเทคโนโลยีสารสนเทศ	257	54	22	6	(235)	(48)	-91.44%	-88.89%
	สำนักงานวิทยาเขตขอนแก่น					0	0.00	0.00%	0.00%
รวม		90,483	1,093	93,041	922	2,558	(171)	0.03	-0.16
วิทยาเขตสกลนคร	คณะอุตสาหกรรมและเทคโนโลยี	33,120	228	57,153	227	24,033	(1)	0.73	0.00
	คณะทรัพยากรธรรมชาติ			40	1	40	1	1.00	1.00
	สำนักงานวิทยาเขตสกลนคร					-	-	0.00	0.00
รวม		33,120	228	57,193	228	24,073	-	0.73	0.00
วิทยาเขตสุรินทร์	คณะเกษตรศาสตร์และเทคโนโลยี	3,802	124	5,988	123	2,186	(1)	0.57	-0.01
	คณะเทคโนโลยีการจัดการ	14,211	133	10,208	106	(4,003)	(27)	-0.28	-0.20
	สำนักงานวิทยาเขตสุรินทร์					0	0	0.00	0.00
รวม		18,013	257	16,196	229	(1,817)	(28)	-0.10	-0.11
วิทยาเขตร้อยเอ็ด	-	0	0	0	0	0	0	0.00	0.00
รวม		0	0	0	0	0	0	0.00	0.00
อื่นๆ	สำนักงานผู้อำนวยการ					0	0	0.00	0.00
	สำนักงานอธิการบดี					0	0	0.00	0.00
	สำนักวิทยบริการและเทคโนโลยีสารสนเทศ	341	4	142	3	-199	-1	-0.58	-0.25
	สำนักส่งเสริมวิชาการและงานทะเบียน	37	1			-37	-1	-1.00	-1.00
	สำนักงานคณบดี คณะเทคโนโลยีการจัดการ					0	0	0.00	0.00
	งานบริการการศึกษา					0	0	0.00	0.00
	งานบริหารทรัพยากร					0	0	0.00	0.00
Guest	1,603	1		1	-1,603	0	-1.00	0.00	
รวม		1,981	6	142	4	(1,839)	(2)	-0.93	-0.33
รวมทุกวิทยาเขต		1,253,403	5,229	998,576	4,893	-254,827	-336	0	0

อันดับ	คณะ/หน่วยงาน	สาขา	ชื่อรายวิชา	จำนวนเข้าน (ครั้ง)	จำนวนเข้าน (คน)
1	หมวดวิชาพื้นฐานทางวิศวกรรม		วัสดุวิศวกรรม	209,867	1,294
2	1500 คณะบริหารธุรกิจ		1/2567 : 01-406-090-101 Digital Technology for Business	150,767	234
3	1500 คณะบริหารธุรกิจ	สาขาระบบสารสนเทศ	ระบบฐานข้อมูลทางธุรกิจและระบบฐานข้อมูลสำหรับงานบัญชี	65,868	191
4	3300 คณะวิศวกรรมศาสตร์	สาขาฟิสิกส์ประยุกต์	02-005-030-101 ฟิสิกส์ 1	53,913	725
5	1500 คณะบริหารธุรกิจ		เทคโนโลยีดิจิทัลเพื่อธุรกิจ/อ.กฤษณพล เกิดทองคำ	42,458	133
6	1500 คณะบริหารธุรกิจ		Data Structure and Algorithm & Laboratory / อ.สุภัทรา เกิดเมฆ	32,900	70
7	1500 คณะบริหารธุรกิจ	สาขาระบบสารสนเทศ	Dynamic Web Programming and Laboratory (อ.สุดา ทิพย์ประเสริฐ)	28,819	134
8	1500 คณะบริหารธุรกิจ	สาขาวิชาการบัญชี	Data Mining and Big Data Analytics for Accounting (A+B)	28,483	88
9	1500 คณะบริหารธุรกิจ	สาขาระบบสารสนเทศ	Business Computer Programming (อ.สุดา ทิพย์ประเสริฐ)	25,236	97
10	1500 คณะบริหารธุรกิจ	สาขาระบบสารสนเทศ	01-406-091-201 โครงสร้างข้อมูลและอัลกอริทึม 1/67 (อ.ประชาสันต์)	21,258	90

บริการระบบจัดการเรียนการสอนออนไลน์ RMUTI LMS	ก.ค.67	ส.ค.67	จำนวน เพิ่ม/ลด	ร้อยละ เพิ่ม/ลด	หมายเหตุ
จำนวนรายวิชาทั้งหมดในระบบ	1,876	1,892	16	0.85%	

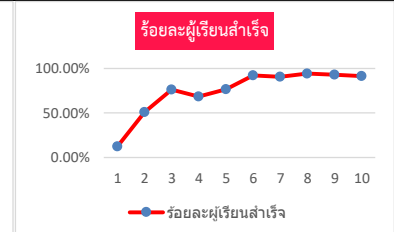
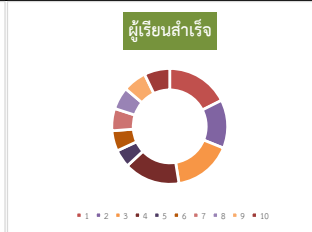
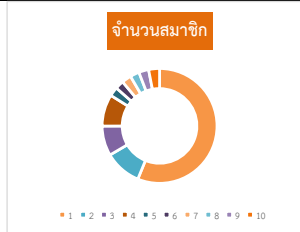
รายวิชาที่เพิ่มใหม่ระหว่างวันที่ 30 กรกฎาคม 2567 จนถึงวันที่ 26 สิงหาคม 2567 มี 16 รายวิชา

ลำดับ	คณะ	สาขา/สำนัก	ชื่อรายวิชา
1	1501 คณะบริหารธุรกิจ	สาขาการจัดการ	การจัดการการสื่อสารและเทคนิคการนำเสนอ
2	1600 คณะวิทยาศาสตร์และศิลปศาสตร์	สาขาเทคโนโลยีสารสนเทศและการสื่อสาร	การศึกษาพิเศษทางด้านเทคโนโลยีการสื่อสารมวลชน 1
3	1600 คณะวิทยาศาสตร์และศิลปศาสตร์	สาขาเทคโนโลยีสารสนเทศและการสื่อสาร	เทคโนโลยีการถ่ายภาพเพื่อการโฆษณา
4	1600 คณะวิทยาศาสตร์และศิลปศาสตร์	สาขาเทคโนโลยีสารสนเทศและการสื่อสาร	เทคโนโลยีการสื่อสารข้อมูลดิจิทัลเพื่อการสื่อสารมวลชน
5	1600 คณะวิทยาศาสตร์และศิลปศาสตร์	สาขาเทคโนโลยีสารสนเทศและการสื่อสาร	วิทยาศาสตร์และเทคโนโลยีสมัยใหม่
6	1600 คณะวิทยาศาสตร์และศิลปศาสตร์	สาขาเทคโนโลยีสารสนเทศและการสื่อสาร	วิชาวิทยาศาสตร์กับความคิดสร้างสรรค์
7	1600 คณะวิทยาศาสตร์และศิลปศาสตร์	สาขาเทคโนโลยีสารสนเทศและการสื่อสาร	คณิตศาสตร์พื้นฐานสำหรับงานเทคโนโลยีการสื่อสารมวลชน
8	1600 คณะวิทยาศาสตร์และศิลปศาสตร์	สาขาเทคโนโลยีสารสนเทศและการสื่อสาร	วิชาคณิตศาสตร์กับความคิดสร้างสรรค์
9	1600 คณะวิทยาศาสตร์และศิลปศาสตร์	สาขาเทคโนโลยีสารสนเทศและการสื่อสาร	วิชาคณิตศาสตร์กับความคิดสร้างสรรค์ สำเนา 1
10	1600 คณะวิทยาศาสตร์และศิลปศาสตร์	สาขาเทคโนโลยีสารสนเทศและการสื่อสาร	ปัญญาประดิษฐ์ (Artificial Intelligence)
11	1600 คณะวิทยาศาสตร์และศิลปศาสตร์	สาขาเทคโนโลยีสารสนเทศและการสื่อสาร	วิชาการฝึกปฏิบัติการสร้างสรรค์เนื้อหาเพื่อการประชาสัมพันธ์ และสื่อองค์กร
12	1600 คณะวิทยาศาสตร์และศิลปศาสตร์	สาขาเทคโนโลยีสารสนเทศและการสื่อสาร	วิชาการสร้างสรรค์เนื้อหาเพื่อการประชาสัมพันธ์และสื่อองค์กร
13	1500 คณะบริหารธุรกิจ	สาขาบัญชี	การบัญชีต้นทุน Cost Accounting
14	1600 คณะวิทยาศาสตร์และศิลปศาสตร์	สาขาเทคโนโลยีสารสนเทศและการสื่อสาร	การฝึกปฏิบัติการเทคโนโลยีการถ่ายภาพเพื่อการโฆษณา
15	1500 คณะบริหารธุรกิจ	สอบเทียบโอน	วิทยาศาสตร์เพื่อสุขภาพ
16	1600 คณะวิทยาศาสตร์และศิลปศาสตร์	สาขาเทคโนโลยีสารสนเทศและการสื่อสาร	การฝึกปฏิบัติการเทคโนโลยีการถ่ายภาพดิจิทัล

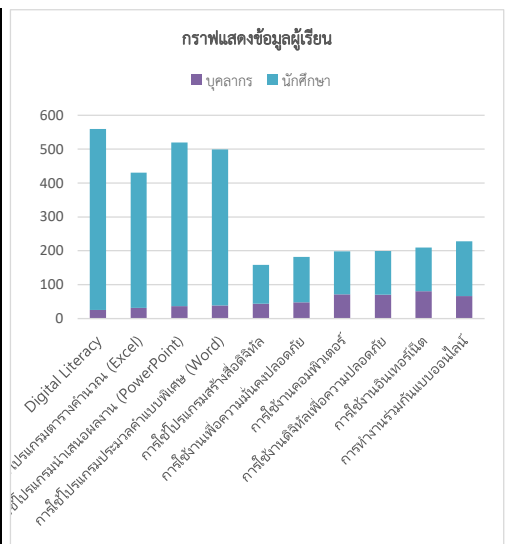
RMUTI MOOC

ข้อมูล ณ วันที่ สิงหาคม 2567

จำนวนสมาชิกในระบบ	4,571	คน
รายวิชาที่อยู่ในระบบ	20	รายวิชา

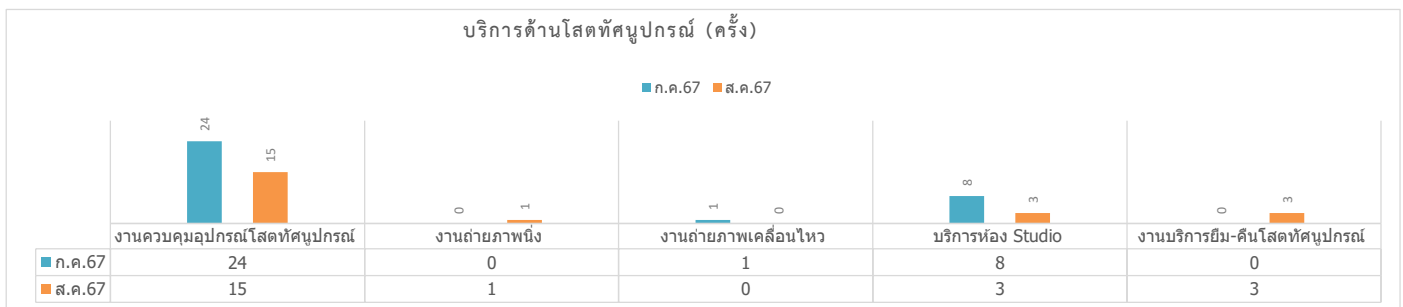


ลำดับ	วิชา	จำนวนสมาชิก	ผู้เรียนสำเร็จ	บุคลากร	นักศึกษา	ร้อยละผู้เรียนสำเร็จ
1	Digital Literacy	4,571	560	26	534	12.25%
2	การใช้โปรแกรมตารางคำนวณ (Excel)	845	431	32	399	51.01%
3	การใช้โปรแกรมนำเสนอผลงาน (PowerPoint)	683	520	37	483	76.13%
4	การใช้โปรแกรมประมวลคำแบบพิเศษ (Word)	729	499	39	460	68.45%
5	การใช้โปรแกรมสร้างสื่อดิจิทัล	207	159	44	115	76.81%
6	การใช้งานเพื่อความมั่นคงปลอดภัย	197	182	48	134	92.39%
7	การใช้งานคอมพิวเตอร์	218	198	72	126	90.83%
8	การใช้งานดิจิทัลเพื่อความมั่นคงปลอดภัย	211	199	71	128	94.31%
9	การใช้งานอินเทอร์เน็ต	226	210	81	129	92.92%
10	การทำงานร่วมกันแบบออนไลน์	249	228	66	162	91.57%
		8,136	3,186	516	2,670	39.16%



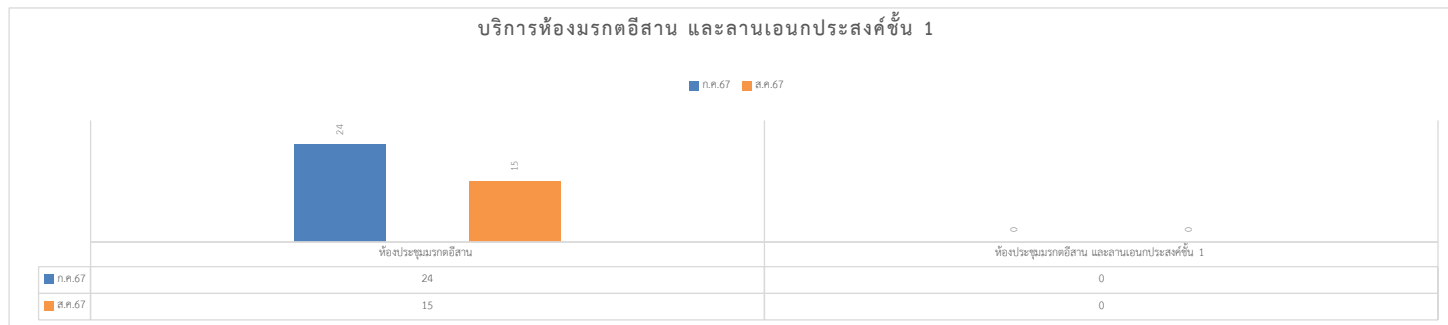
สถิติการให้บริการระบบ SPOC									
วิชา	ก.ค.67		ส.ค.67		จำนวน เพิ่ม/ลด (ครั้ง)		ร้อยละ เพิ่ม/ลด		หมายเหตุ
	ครั้ง	คน	ครั้ง	คน	ครั้ง	คน	ครั้ง	คน	
วัสดุวิศวกรรม	0	0	0	0	0	0	0.00%	0.00%	อยู่ระหว่างการทดสอบระบบและปรับปรุงระบบเพื่อรองรับการเรียนในรูปแบบ MOOC
วิชา การเป็นผู้ประกอบการและการสร้างธุรกิจใหม่	0	0	0	0	0	0	0.00%	0.00%	
กฎหมายธุรกิจและการภาษีอากร	0	0	0	0	0	0	0.00%	0.00%	
การจัดการดำเนินงาน	0	0	0	0	0	0	0.00%	0.00%	
เทคโนโลยีดิจิทัลเพื่อธุรกิจ	0	0	0	0	0	0	0.00%	0.00%	
รายวิชา หลักการตลาด	0	0	0	0	0	0	0.00%	0.00%	
รายวิชา การบัญชีการเงิน	0	0	0	0	0	0	0.00%	0.00%	
รายวิชา องค์กรและการจัดการ	0	0	0	0	0	0	0.00%	0.00%	

3. บริการด้านไอทีศนูปรณ์



บริการด้านไอทีศนูปรณ์ (ครั้ง)	ก.ค.67	ส.ค.67	จำนวน เพิ่ม/ลด (ครั้ง)	ร้อยละ เพิ่ม/ลด	หมายเหตุ
งานควบคุมอุปกรณ์ไอทีศนูปรณ์	24	15	-9	-37.50%	
งานถ่ายภาพนิ่ง	0	1	1	100.00%	
งานถ่ายภาพเคลื่อนไหว	1	0	-1	-100.00%	
บริการห้อง Studio	8	3	-5	-62.50%	
งานบริการยืม-คืนไอทีศนูปรณ์	0	3	3	100.00%	
รวม	33	22	-11	-33.33%	

4. บริการห้องมรดกอีสาน และลานเอนกประสงค์ชั้น 1



บริการห้องมรดก อีสาน	ก.ค.67			ส.ค.67			จำนวน เพิ่ม/ลด			ร้อยละ เพิ่ม/ลด		
	ครั้ง	วัน	คน	ครั้ง	วัน	คน	ครั้ง	วัน	คน	ครั้ง	วัน	คน
ห้องประชุมมรดกอีสาน	24	20	2,745	15	12	1,560	-9	-8	-1,185	-37.50%	-40.00%	-43.17%
ห้องประชุมมรดกอีสาน และลาน เอนกประสงค์ชั้น 1	0	0	0	0	0	0	0	0	0	0.00%	0.00%	0.00%
รวม	24	20	2,745	15	12	1,560	-9	-8	-1,185	-37.50%	-40.00%	-43.17%

แผนงานวิศวกรรมเครือข่าย

1. บริการเครือข่ายอินเทอร์เน็ต

วิทยาเขต	บริการเครือข่ายอินเทอร์เน็ต	ก.ค.67		ส.ค.67		จำนวน เพิ่ม/ลด		ร้อยละ เพิ่ม/ลด	
		ครั้ง	คน	ครั้ง	คน	ครั้ง	คน	ครั้ง	คน
ศูนย์กลางนครราชสีมา	แบบไร้สาย (WiFi)	2,087,809	32,066	1,650,735	28,128	-437,074	-3,938	-20.93%	-12.28%
	แบบสาย (Lan)	18,784	3,414	16,221	2,997	-2,563	-417	-13.64%	-12.21%
	VPN	0	0	34	7	34	7	100.00%	100.00%
วิทยาเขตสุรินทร์	ไร้สาย (WiFi)	374,149	5,423	612,247	5,664	238,098	241	63.64%	4.44%
	VPN		0		1		1		100.00%
วิทยาเขตขอนแก่น	ไร้สาย (WiFi)	1,042,425	12,697	1,808,548	13,648	766,123	951	73.49%	7.49%
	VPN		0		0		0		0.00%
วิทยาเขตสกลนคร	ไร้สาย (WiFi)	225,766	4,001	355,155	3,972	129,389	-29	57.31%	-0.72%
	VPN		0		0		0		0.00%
วิทยาเขตร้อยเอ็ด	ไร้สาย WiFi	81	11	250	11	169	0	208.64%	0.00%
ศูนย์หนองระเวียง	ไร้สาย WiFi	171,557	2,626	273,383	2,876	101,826	250	59.35%	9.52%
VPN จากบริษัท	VPN		0		0		0		0.00%
รวมเครือข่ายแบบไร้สาย (WiFi)		3,901,787	56,824	4,700,318	54,299	798,531	-2,525	20.47%	-4.44%
รวมเครือข่ายแบบสาย (Lan)		18,784	3,414	16,221	2,997	-2,563	-417	-13.64%	-12.21%
รวมเครือข่ายส่วนตัวเสมือน (VPN)		0	0	34	8	34	8	100.00%	100.00%

2. บริการระบบ OneService

วิทยาเขต	บริการระบบ แจ้างซ่อม : ครั้ง	ก.ค.67	ส.ค.67	จำนวน เพิ่ม / ลด	ร้อยละ เพิ่ม / ลด	หมายเหตุ
ศูนย์กลางนครราชสีมา	OS และ Application Software	6	6	0	0.00%	
	Hardware	3	7	4	133.33%	
	Internet และ Network	5	9	4	80.00%	
	โทรศัพท์ VOIP	2	5	3	150.00%	
	ระบบสารสนเทศเพื่อการบริหาร	1	2	1	100.00%	
	E-learning	0	0	0	0.00%	
	ลงทะเบียนใช้งาน Digital Signature	1	2	1	100.00%	
รวม		18	31	13	72.22%	
วิทยาเขตสุรินทร์	OS และ Application Software	0	0	0	0.00%	
	Hardware	0	0	0	0.00%	
	Internet และ Network	0	0	0	0.00%	
	โทรศัพท์ VOIP	0	0	0	0.00%	
	ระบบสารสนเทศเพื่อการบริหาร	0	0	0	0.00%	
	E-learning	0	0	0	0.00%	
	ลงทะเบียนใช้งาน Digital Signature	0	0	0	0.00%	
รวม		0	0	0	0.00%	
วิทยาเขตขอนแก่น	OS และ Application Software	0	0	0	0.00%	
	Hardware	0	0	0	0.00%	
	Internet และ Network	0	0	0	0.00%	
	โทรศัพท์ VOIP	0	0	0	0.00%	
	ระบบสารสนเทศเพื่อการบริหาร	0	0	0	0.00%	

	E-learning	0	0	0	0.00%	
	ลงทะเบียนใช้งาน Digital Signature	0	0	0	0.00%	
	รวม	0	0	0	0.00%	
วิทยาเขตสกลนคร	OS และ Application Software	0	0	0	0.00%	
	Hardware	0	0	0	0.00%	
	Internet และ Network	0	0	0	0.00%	
	โทรศัพท์ VOIP	0	0	0	0.00%	
	ระบบสารสนเทศเพื่อการบริหาร	0	0	0	0.00%	
	E-learning	0	0	0	0.00%	
	ลงทะเบียนใช้งาน Digital Signature	0	0	0	0.00%	
	รวม	0	0	0	0.00%	
	รวมทุกวิทยาเขต	18	31	13	72.22%	

3. บริการการใช้งานเครือข่าย

ประเภทเครือข่าย	วิทยาเขต	ปริมาณการใช้งาน	ก.ค.67	ส.ค.67	จำนวน เพิ่ม/ลด	ร้อยละ เพิ่ม/ลด	ปริมาณ BW ที่ใช้ (%)	ปริมาณ BW คงเหลือ (%)
UniNet	นครราชสีมา	Downloads (Mbps) เฉลี่ย	670.00	616	-54.00	-8.06%	6.16	93.84
		Upload (Mbps) เฉลี่ย	129.00	125	-4.00	-3.10%	1.25	98.75
		Downloads (Mbps) สูงสุด	2920.00	2,230.0	-690.00	-23.63%	22.3	77.7
		Upload (Mbps) สูงสุด	655.84	519	-136.84	-20.86%	5.19	94.81
	สุรินทร์	Downloads (Mbps) เฉลี่ย	205.45	197.26	-8.19	-3.99%	1.9726	98.0274
		Upload (Mbps) เฉลี่ย	40.20	37.00	-3.20	-7.96%	0.37	99.63
		Downloads (Mbps) สูงสุด	802.57	591.69	-210.88	-26.28%	5.9169	94.0831
		Upload (Mbps) สูงสุด	381.88	233.76	-148.12	-38.79%	2.3376	97.6624
	ขอนแก่น	Downloads (Mbps) เฉลี่ย	332.00	175.00	-157.00	-47.29%	1.75	98.25
		Upload (Mbps) เฉลี่ย	50.76	53.00	2.24	4.41%	0.53	99.47
		Downloads (Mbps) สูงสุด	2200.00	1760.00	-440.00	-20.00%	17.6	82.4
		Upload (Mbps) สูงสุด	1160.00	415.00	-745.00	-64.22%	4.15	95.85
	สกลนคร	Downloads (Mbps) เฉลี่ย	77.16	61.73	-15.43	-20.00%	0.6173	99.3827
		Upload (Mbps) เฉลี่ย	16.59	15.21	-1.38	-8.32%	0.1521	99.8479
		Downloads (Mbps) สูงสุด	795.78	536.58	-259.20	-32.57%	5.3658	94.6342
		Upload (Mbps) สูงสุด	202.00	232.95	30.95	15.32%	2.3295	97.6705
AIS	นครราชสีมา	Downloads (Mbps) เฉลี่ย	766.35	577.00	-189.35	-24.71%	5.77	94.23
		Upload (Mbps) เฉลี่ย	21.92	11.00	-10.92	-49.82%	0.11	99.89
		Downloads (Mbps) สูงสุด	2,860.0	2170.00	-690.00	-24.13%	21.7	78.3
		Upload (Mbps) สูงสุด	453.56	131.00	-322.56	-71.12%	1.31	98.69
	สุรินทร์	Downloads (Mbps) เฉลี่ย	198.65	179.00	-19.65	-9.89%	1.79	98.21
		Upload (Mbps) เฉลี่ย	7.61	6.51	-1.10	-14.45%	0.0651	99.9349
		Downloads (Mbps) สูงสุด	1140.00	907.13	-232.87	-20.43%	9.0713	90.9287
		Upload (Mbps) สูงสุด	103.84	69.76	-34.08	-32.82%	0.6976	99.3024
	ขอนแก่น	Downloads (Mbps) เฉลี่ย	126.87	199.93	73.06	57.59%	1.9993	98.0007
		Upload (Mbps) เฉลี่ย	0.97	1.27	0.30	30.93%	0.0127	99.9873
		Downloads (Mbps) สูงสุด	1200.00	1730.00	530.00	44.17%	17.3	82.7
		Upload (Mbps) สูงสุด	53.13	23.90	-29.23	-55.02%	0.239	99.761

	สกลนคร	Downloads (Mbps) เฉลี่ย	95.10	100.24	5.14	5.40%	1.0024	98.9976
		Upload (Mbps) เฉลี่ย	1.44	0.7	-0.74	-51.39%	0.007	99.993
		Downloads (Mbps) สูงสุด	576.38	545.49	-30.89	-5.36%	5.4549	94.5451
		Upload (Mbps) สูงสุด	83.15	12.37	-70.78	-85.12%	0.1237	99.8763
รวม Uninet	Downloads (Mbps) เฉลี่ย	1284.61	1049.99	-234.62	-18.26%	10.4999	89.5001	
	Upload (Mbps) เฉลี่ย	236.55	230.21	-6.34	-2.68%	2.3021	97.6979	
	Downloads (Mbps) สูงสุด	6718.35	5118.27	-1,600.08	-23.82%	51.1827	48.8173	
	Upload (Mbps) สูงสุด	2399.72	1400.71	-999.01	-41.63%	14.0071	85.9929	
รวม Ais	Downloads (Mbps) เฉลี่ย	1186.97	1056.17	-130.80	-11.02%	10.5617	89.4383	
	Upload (Mbps) เฉลี่ย	31.94	19.48	-12.46	-39.01%	0.1948	99.8052	
	Downloads (Mbps) สูงสุด	5776.38	5352.62	-423.76	-7.34%	53.5262	46.4738	
	Upload (Mbps) สูงสุด	693.68	237.03	-456.65	-65.83%	2.3703	97.6297	
รวม UniNet + AIS	Downloads (Mbps) เฉลี่ย	2471.58	2106.16	-365.42	-14.78%	21.0616	78.9384	
	Upload (Mbps) เฉลี่ย	268.49	249.69	-18.80	-7.00%	2.4969	97.5031	
	Downloads (Mbps) สูงสุด	12494.73	10470.89	-2,023.84	-16.20%	104.7089	-4.7089	
	Upload (Mbps) สูงสุด	3093.40	1637.74	-1,455.66	-47.06%	16.3774	83.6226	

4. บริการ VoIP

บริการ VoIP (ครั้ง)	ก.ค.67	ส.ค.67	ติดตั้งทั้งหมด	คงเหลือ	หมายเหตุ
VoIP จำนวน 65 เครื่อง	0	0	63	0	2 เครื่องสำรอง(อยู่ที่ห้อง server)

5. บริการโปรแกรม Anti Virus

วิทยาเขต	บริการโปรแกรม Anti Virus	มิ.ย.67	ก.ค.67	จำนวน เพิ่ม/ลด	ร้อยละ เพิ่ม/ลด	การใช้งาน (%)
ศูนย์กลางนครราชสีมา และสกลนคร	ปริมาณการติดตั้งและใช้งาน (เครื่อง)	402	413	11	2.74%	11.46666667
วิทยาเขตสุรินทร์	ปริมาณการติดตั้งและใช้งาน (เครื่อง)	99	119	20	20.20%	
วิทยาเขตขอนแก่น	ปริมาณการติดตั้งและใช้งาน (เครื่อง)	133	156	23	17.29%	
วิทยาเขตสกลนคร	ปริมาณการติดตั้งและใช้งาน (เครื่อง)	0	0	0	0.00%	
รวม		634	688	54	8.52%	
ศูนย์กลางนครราชสีมา และสกลนคร	ปริมาณไวรัสที่ตรวจพบ (ตัว)	2,416	1,765	-651	-26.95%	
วิทยาเขตสุรินทร์	ปริมาณไวรัสที่ตรวจพบ (ตัว)	53	42	-11	-20.75%	
วิทยาเขตขอนแก่น	ปริมาณไวรัสที่ตรวจพบ (ตัว)	47	135	88	187.23%	
วิทยาเขตสกลนคร	ปริมาณไวรัสที่ตรวจพบ (ตัว)	0	0	0	0.00%	
รวม		2,516	1,942	-574	-22.81%	

6. บริการ Google Workspace for Education

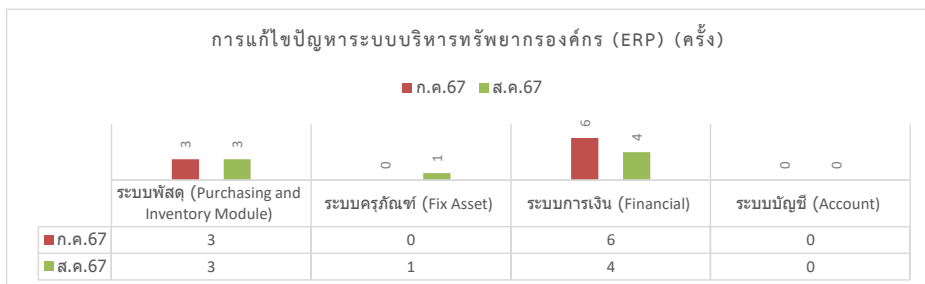
บริการ Google Workspace for Education (นับจากผู้ใช้งานสูงสุด)	ก.ค.67	ส.ค.67	จำนวนเพิ่ม/ลด	ร้อยละเพิ่ม/ลด	หมายเหตุ
จำนวนบัญชีผู้ใช้ (คน)	59,301	58,367	-934	-1.58%	
พื้นที่เก็บข้อมูลที่ใช้งาน (TB)	52	56	4	6.73%	130-166
Gmail (คน)	13,387	13,276	-111	-0.83%	
Google Drive (คน)	8,192	7,131	-1,061	-12.95%	
Google Meet (คน)	857	657	-200	-23.34%	
Google Chat (คน)	20	12	-8	-40.00%	
Google Calendar (คน)	4,449	4,332	-117	-2.63%	
Google Classroom (คน)	3,291	2,974	-317	-9.63%	

รายงานผลการให้บริการเครื่องอ่านบัตรประชาชนแบบเนกประสงค์

รายการ	ผลการดำเนินงาน
เครื่องอ่านบัตรประชาชนแบบเนกประสงค์ (Smart card Reader) ***ยกเลิกการรายงานตั้งแต่เดือนกันยายน ๒๕๖๗	จำนวน 20 เครื่อง ให้บริการแล้ว จำนวน 11 เครื่อง คงเหลือ จำนวน 9 เครื่อง

แผนงานระบบสารสนเทศเพื่อการบริหาร

1. การแก้ไขปัญหาระบบบริหารทรัพยากรองค์กร (ERP)

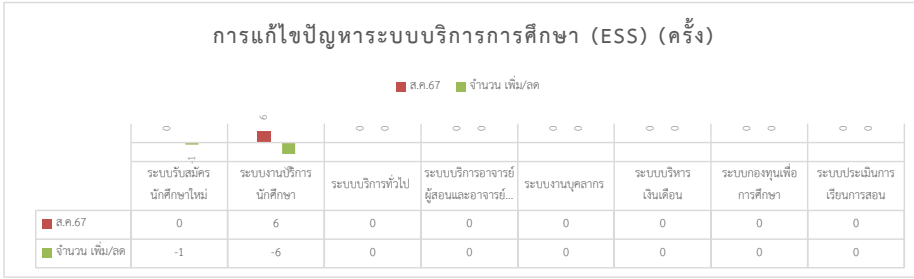


การแก้ไขปัญหา ERP (ครั้ง)	
จำนวนปัญหาที่เกิดขึ้น	8
ปัญหาเพิ่ม / ลด	-1
ร้อยละ ปัญหาเพิ่ม / ลด	-11.11%
ดำเนินการแก้ไข	8
อยู่ระหว่างดำเนินการ	0
ร้อยละ การแก้ไข	100.00%

การแก้ไขปัญหาระบบบริหารทรัพยากรองค์กร (ERP) (ครั้ง)	ก.ค.67	ส.ค.67	จำนวนเพิ่ม/ลด	ร้อยละเพิ่ม/ลด	ดำเนินการแก้ไข	อยู่ระหว่างดำเนินการ	ร้อยละการแก้ไขปัญหา	หมายเหตุ
ระบบพัสดุ (Purchasing and Inventory Module)	3	3	0	0.00%	3	0	100.00%	
ระบบครุภัณฑ์ (Fix Asset)	0	1	1	100.00%	1	0	100.00%	
ระบบการเงิน (Financial)	6	4	-2	-33.33%	4	0	100.00%	
ระบบบัญชี (Account)	0	0	0	0.00%	0	0	0.00%	
รวม	9	8	-1	-11.11%	8	0	100.00%	

จำนวนการใช้งานระบบบริหารทรัพยากรองค์กร (ERP) ครั้ง	Module	ก.ค.67	ก.ค.67	เพิ่ม/ลด	ร้อยละเพิ่ม/ลด	หมายเหตุ
นครราชสีมา	ระบบจัดซื้อ - จัดจ้าง (พัสดุกกลาง)	42	104	62	148%	
	ระบบจัดซื้อ - จัดจ้าง (ผู้ใช้งานทั่วไป)	548	1,002	454	83%	
	ระบบบัญชี	198	369	171	86%	
	ระบบการเงิน	33	79	46	139%	
	ระบบครุภัณฑ์	1	2	1	100%	
รวม		822	1556	734	89%	
สุรินทร์	ระบบจัดซื้อ - จัดจ้าง (พัสดุกกลาง)	35	124	89	254%	
	ระบบจัดซื้อ - จัดจ้าง (ผู้ใช้งานทั่วไป)	111	266	155	140%	
	ระบบบัญชี	114	202	88	77%	
	ระบบการเงิน	21	54	33	157%	
	ระบบครุภัณฑ์	1	1	0	0%	
รวม		282	647	365	129%	
ขอนแก่น	ระบบจัดซื้อ - จัดจ้าง (พัสดุกกลาง)	44	71	27	61%	
	ระบบจัดซื้อ - จัดจ้าง (ผู้ใช้งานทั่วไป)	46	66	20	43%	
	ระบบบัญชี	236	419	183	78%	
	ระบบการเงิน	13	33	20	154%	
	ระบบครุภัณฑ์	1	1	0	0%	
รวม		340	590	250	74%	
สกลนคร	ระบบจัดซื้อ - จัดจ้าง (พัสดุกกลาง)	61	105	44	72%	
	ระบบจัดซื้อ - จัดจ้าง (ผู้ใช้งานทั่วไป)	122	215	93	76%	
	ระบบบัญชี	134	239	105	78%	
	ระบบการเงิน	13	25	12	92%	
	ระบบครุภัณฑ์	7	13	6	86%	
รวม		337	597	260	77%	
รวมทั้งหมด		1,781	3,390	1,609	90%	

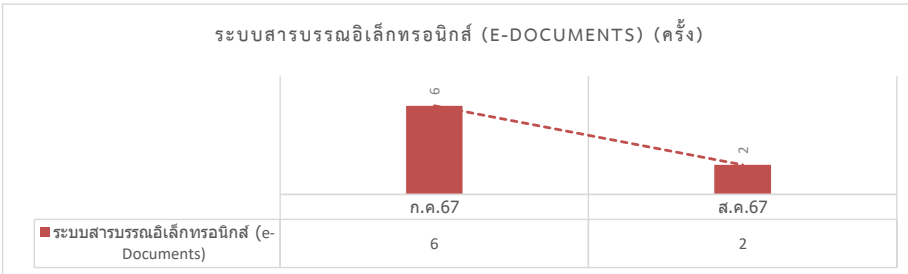
2. การแก้ไขปัญหาระบบบริการการศึกษา (ESS)



การแก้ไขปัญหา ESS (ครั้ง)	
จำนวนปัญหาที่เกิดขึ้น	6
ปัญหาเพิ่ม / ลด	7
ร้อยละ ปัญหาเพิ่ม / ลด	-53.85%
ดำเนินการแก้ไข	6
อยู่ระหว่างดำเนินการ	0
ร้อยละ การแก้ไข	100.00%

การแก้ไขปัญหาระบบบริการการศึกษา (ESS) (ครั้ง)	ก.ค.67	ส.ค.67	จำนวนเพิ่ม/ลด	ร้อยละเพิ่ม/ลด	ดำเนินการแก้ไข	อยู่ระหว่างดำเนินการ	ร้อยละของการแก้ไขปัญหา	หมายเหตุ
ระบบรับสมัครนักศึกษาใหม่	1	0	-1	-100.00%	0	0	0.00%	
ระบบงานบริการนักศึกษา	12	6	-6	-50.00%	8	0	100.00%	
ระบบบริการทั่วไป	0	0	0	0.00%	0	0	0.00%	
ระบบบริการอาจารย์ผู้สอนและอาจารย์ที่ปรึกษา	0	0	0	0.00%	4	0	100.00%	
ระบบงานบุคลากร	0	0	0	0.00%	0	0	0.00%	
ระบบบริหารเงินเดือน	0	0	0	0.00%	2	0	100.00%	
ระบบกองทุนเพื่อการศึกษา	0	0	0	0.00%	0	0	0.00%	
ระบบประเมินการเรียนการสอน	0	0	0	0.00%	3	0	100.00%	
รวม	13	6	-7	-53.85%	17	0	100.00%	

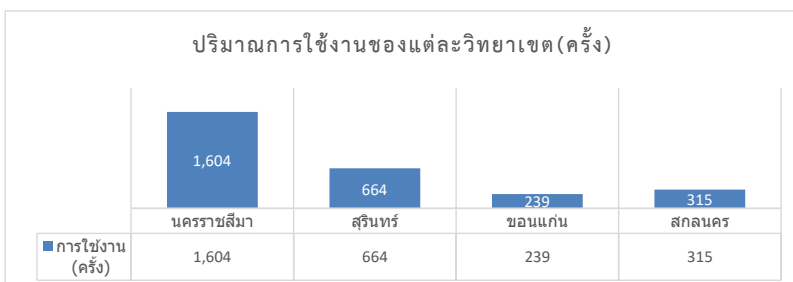
3. การแก้ไขปัญหาระบบสารบรรณอิเล็กทรอนิกส์ (e-Documents)



การแก้ไขปัญหา e-Doc (ครั้ง)	
จำนวนปัญหาที่เกิดขึ้น	2
ปัญหาเพิ่ม / ลด	-4
ร้อยละ ปัญหาเพิ่ม / ลด	-66.67%
ดำเนินการแก้ไข	2
อยู่ระหว่างดำเนินการ	0
ร้อยละ การแก้ไข	100.00%

การแก้ไขปัญหาระบบสารบรรณอิเล็กทรอนิกส์ (e-Documents) (ครั้ง)	ก.ค.67	ส.ค.67	จำนวนเพิ่ม/ลด	ร้อยละเพิ่ม/ลด	ดำเนินการแก้ไข	อยู่ระหว่างดำเนินการ	ร้อยละของการแก้ไขปัญหา	หมายเหตุ
ระบบสารบรรณอิเล็กทรอนิกส์ (e-Documents)	6	2	-4	-66.67%	2	0	100.00%	

4. สถิติการใช้งานระบบสารบรรณอิเล็กทรอนิกส์ (e-Documents)



วิทยาเขต	การใช้งาน (ครั้ง)	การใช้งานเพิ่ม/ลด	ร้อยละเพิ่ม/ลด	หมายเหตุ
นครราชสีมา	1,604	-341	-17.53	
สุรินทร์	664	-239	-26.47	
ขอนแก่น	239	-11	-4.40	
สกลนคร	315	-1	-0.32	
รวม	2,822	-592	-17.34%	

วิทยาเขต	สมุดการเข้าใช้งานระบบสารบรรณอิเล็กทรอนิกส์ (e-Documents) (ครั้ง)	ก.ค.67	ส.ค.67	จำนวน เพิ่ม/ลด	ร้อยละเพิ่ม/ลด	หมายเหตุ
ศูนย์กลาง นครราชสีมา	สำนักส่งเสริมวิชาการและงานทะเบียน	248	199	-49	-19.76%	
	สำนักงานอธิการบดี	538	492	-46	-8.55%	
	คณะบริหารธุรกิจ	138	83	-55	-39.86%	
	คณะวิทยาศาสตร์และศิลปศาสตร์	198	195	-3	-1.52%	
	คณะวิศวกรรมศาสตร์และเทคโนโลยี	421	254	-167	-39.67%	
	สำนักวิทยบริการและเทคโนโลยีสารสนเทศ	94	91	-3	-3.19%	
	คณะสถาปัตยกรรมศาสตร์และศิลปกรรมสร้างสรรค์	60	58	-2	-3.33%	
	สถาบันวิจัยและพัฒนา	53	44	-9	-16.98%	
	สารบรรณ มทร.อีสาน นครราชสีมา	132	141	9	6.82%	
	เจ้าหน้าที่ดูแลระบบ	27	25	-2	-7.41%	
	สถาบันสหบรรณศาสตร์	36	22	-14	-38.89%	
รวม	1,945	1,604	-341	-17.53%		
สุรินทร์	สารบรรณกลาง วิทยาเขตสุรินทร์	98	57	-41	-41.84%	
	สำนักงานวิทยาเขตสุรินทร์	155	126	-29	-18.71%	
	คณะเกษตรศาสตร์และเทคโนโลยี	458	324	-134	-29.26%	
	คณะเทคโนโลยีการจัดการ	192	157	-35	-18.23%	
รวม	903	664	-239	-26.47%		
ขอนแก่น	สารบรรณกลาง วิทยาเขตขอนแก่น	13	24	11	84.62%	
	สำนักงานวิทยาเขตขอนแก่น	102	97	-5	-4.90%	
	คณะครุศาสตร์อุตสาหกรรม	53	61	8	15.09%	
	คณะวิศวกรรมศาสตร์	34	27	-7	-20.59%	
	คณะบริหารธุรกิจและเทคโนโลยีสารสนเทศ	48	30	-18	-37.50%	
รวม	250	239	-11	-4.40%		
สกลนคร	สารบรรณกลาง วิทยาเขตสกลนคร	19	15	-4	-21.05%	
	สำนักงานวิทยาเขตสกลนคร	133	152	19	14.29%	
	คณะทรัพยากรธรรมชาติและสิ่งแวดล้อม	44	37	-7	-15.91%	
	คณะอุตสาหกรรมและเทคโนโลยี	120	111	-9	-7.50%	
รวม	316	315	-1	-0.32%		
รวมทุกวิทยาเขต	3,414	2,822	-592	-17.34%		

การใช้งาน Zoom Meeting/Webinars/ครั้ง

ม.ค.67	ก.พ.67	มี.ค.67	เม.ย.67	พ.ค.67	มิ.ย.67	ก.ค.67	ส.ค.67
156	328	516	630	823	1061	1250	1527

5. การใช้บริการระบบ Microsoft

การให้บริการระบบ Microsoft (ครั้ง)	ก.ค.67	ส.ค.67	จำนวน เพิ่ม/ลด	ร้อยละเพิ่ม/ลด	หมายเหตุ
Microsoft Office 365	6,024	6,792	768	12.75%	
Microsoft Exchange	24	33	9	37.50%	
Microsoft OneDrive (2TB) (ปรับ 5TB/User) (Active Accounts)	1,315	646	-669	-50.87%	
Microsoft OneDrive (2TB) (ปรับ 5TB/User) (Total Accounts)	40,371	41,081	710	1.76%	
Microsoft Sharepoint	1,542	1,417	-125	-8.11%	
Microsoft Yammer	0	0	0	0.00%	
Microsoft Teams	5,418	6,003	585	10.80%	
การเปิดใช้งาน Microsoft Office (Desktop)	27,707	29,250	1,543	5.57%	
การเปิดใช้งาน Microsoft Office (Device)	40,002	40,899	897	2.24%	

พื้นที่การใช้งาน One Drive (TB)	ต.ค.65	พ.ย.65	ธ.ค.65	ม.ค.66	ก.พ.66	มี.ค.66	เม.ย.66	พ.ค.66
	84.4	82.5	83.4	84	85.3	99	103	114
	มิ.ย.66	ก.ค.66	ส.ค.66	ก.ย.66	ต.ค.66	พ.ย.66	ธ.ค.66	ม.ค.67
	117	121	125	129	136.62	138	141	147
	ม.ค.67	ก.พ.67	มี.ค.67	เม.ย.67	พ.ค.67	มิ.ย.67	ก.ค.67	Aug-67
152	149	153	155	152	152	152	154.38	

กิจกรรมการใช้งาน One Drive จำนวนสูงสุด/เดือน
ไฟล์ (Synced/ครึ่ง)

ก.ค.67	ส.ค.67
90,961	131,898

ผู้ใช้ (ดูหรือแก้ไข/Account)จำนวนสูงสุด/เดือน
(จำนวนผู้ใช้ตามชนิดของกิจกรรม)

ก.ค.67	ส.ค.67
1,384	1,451

Usage

59.37 over 139.06 TB storage limit ⓘ
TB

Total storage used



■ Limit Used ■ Over Limit

■ OneDrive 154.38 TB

Storage used by product



■ Exchange ■ SharePoint ■ OneDrive

Storage Pool /TB	Over	Exchange	SharePoint	Onedrive
Limit 139 TB	59.37	6.05	38	154.38

6. สถิติการเข้าใช้งาน RMUTI Connect

ข้อมูลผู้ใช้งานแอปพลิเคชันแยกตามชั่วโมง

ช่วงเวลา	ก.ค.67	ส.ค.67	เพิ่ม / ลด	ร้อยละ เพิ่ม-ลด	หมายเหตุ
	จำนวนผู้ใช้งาน	จำนวนผู้ใช้งาน			
00.00 - 00.59	264	236	-28	-10.61%	
01.00 - 01.59	159	163	4	2.52%	
02.00 - 02.59	108	95	-13	-12.04%	
03.00 - 03.59	63	71	8	529.00%	
04.00 - 04.59	38	54	16	42.11%	
05.00 - 05.59	53	60	7	13.21%	
06.00 - 06.59	147	173	26	17.69%	
07.00 - 07.59	935	486	-449	-48.02%	
08.00 - 08.59	1226	1351	125	10.20%	
09.00 - 09.59	1543	1522	-21	-1.36%	
10.00 - 10.59	1846	1758	-88	-4.77%	
11.00 - 11.59	1172	1409	237	20.22%	
12.00 - 12.59	1083	1529	446	41.18%	
13.00 - 13.59	1484	1566	82	5.53%	
14.00 - 14.59	1275	1443	168	13.18%	
15.00 - 15.59	939	1782	843	89.78%	ช่วงเวลาที่มียูสเซอร์ใช้งานมากที่สุด = 15.00 - 15.59 น. จำนวน 1,782 คน
16.00 - 16.59	2108	1169	-939	-44.54%	
17.00 - 17.59	2330	848	-1482	-63.61%	
18.00 - 18.59	1587	816	-771	-48.58%	
19.00 - 19.59	769	1533	764	99.35%	
20.00 - 20.59	801	713	-88	-10.99%	
21.00 - 21.59	791	639	-152	-19.22%	
22.00 - 22.59	589	628	39	6.62%	
23.00 - 23.59	460	417	-43	-9.35%	
รวม	21,770	20,461	-1,309	-6.01%	

ข้อมูลผู้ใช้งานเทียบจำนวนผู้ใช้ทั้งหมดแยกตามประเภทผู้ใช้

ระดับ	ก.ค.67		ส.ค.67		เพิ่ม / ลด		ร้อยละ เพิ่ม / ลด	
	ติดตั้ง	ออนไลน์	ติดตั้ง	ออนไลน์	ติดตั้ง	ออนไลน์	ติดตั้ง	ออนไลน์
ปริญญาตรีปี 1	7,929	3,677	8,213	4,010	284	333	3.58%	9.06%
ปริญญาตรีปี 2	2,759	1,047	3,055	926	296	-121	10.73%	-11.56%
ปริญญาตรีปี 3	1,109	360	1,252	307	143	-53	12.89%	-14.72%
ปริญญาตรีปี 4	691	223	749	152	58	-71	8.39%	-31.84%
ปริญญาตรีปี 5	566	8	569	9	3	1	0.53%	12.50%
ปริญญาตรีปี 6	32	0	32	0	0	0	0.00%	0.00%
ปริญญาตรีปี 7	0	0	0	0	0	0	0.00%	0.00%
ปริญญาตรีปี 8	0	0	0	0	0	0	0.00%	0.00%
ปริญญาโท	67	6	77	18	10	12	14.93%	200.00%
ปริญญาเอก	0	0	0	0	0	0	0.00%	0.00%
อาจารย์	73	0	67	0	-6	0	-8.22%	0.00%
บุคลากร	339	52	365	91	26	39	7.67%	75.00%
ศิษย์เก่า	68	0	33	0	-35	0	-51.47%	0.00%
รวม	13,633	5,373	14,412	5,513	779	140	5.71%	2.61%

สัดส่วนการใช้งานบนแอปพลิเคชันแยกฟังก์ชัน

ฟังก์ชัน	มิ.ย.67	ส.ค.67	ร้อยละ เพิ่ม-ลด	หมายเหตุ
	ร้อยละการใช้งาน	ร้อยละการใช้งาน		
ปฏิทิน	0	0	0	1. การจอง 34.26% 2. หน้าหลัก 28.50% 3. บัตร 12.69%
ภารกิจ	4.93	1.9	-3.03	
กิจกรรม	0.16	0.13	-0.03	
Helpdesk Support	0	0	0	
หน้าหลัก	36.76	28.5	-8.26	
เข้าสู่ระบบ	3.63	5.67	2.04	
ออกจากระบบ	0.28	0.15	-0.13	
ข่าว	0.41	0.36	-0.05	
การแจ้งเตือน	0.83	0.77	-0.06	
ชำระเงิน	3.7	2.13	-1.57	
สถานที่	1.26	0.6	-0.66	
คะแนนสะสม	0.18	0.11	-0.07	
ข้อมูลส่วนตัว	6.35	3.75	-2.6	
การจอง	5.69	34.26	28.57	
ของรางวัล	0.8	0.41	-0.39	
การตั้งค่า	2.42	1.22	-1.2	
Vote	0.65	0.47	-0.18	
บัตร	21.29	12.69	-8.6	
Game	3.9	2.04	-1.86	
Invoice	6.34	5.03		
Privacy Policy	0.33	0.22	-0.11	

ข้อมูลร่วไหลและเว็บไซต์ถูกโจมตี

รูปแบบ	สถานะ	สะสม	เม.ย-มิ.ย. 67	ก.ค.67	ส.ค.67	จำนวน เพิ่ม/ลด	ร้อยละ เพิ่ม/ลด
ข้อมูลร่วไหล	ตรวจพบทั้งหมด	77	0	0	0	0	0.00%
	แก้ไขแล้ว	74	0	0	0	0	0.00%
	เว็บที่ยังไม่แก้	3	0	0	0	0	0.00%
เว็บไซต์ถูกโจมตี	ตรวจพบทั้งหมด	99	21	9	11	2	22.22%
	KRC นครราชสีมา	72	8	1	4	3	300.00%
	KKC ขอนแก่น	6	1	1	3	2	200.00%
	SRC สุรินทร์	11	8	3	0	-3	-100.00%
	SKC สกลนคร	3	1	1	0	-1	-100.00%
	แก้ไขแล้ว	92	18	7	7	0	0.00%
	KRC นครราชสีมา	4	0	0	4	4	100.00%
	KKC ขอนแก่น	2	2	0	0	0	0.00%
	SRC สุรินทร์	0	0	0	0	0	0.00%
	SKC สกลนคร	1	1	1	0	-1	-100.00%
	เว็บที่ยังไม่แก้	7	3	2	4	2	100.00%