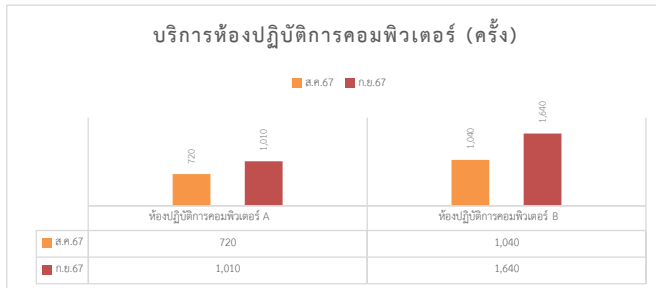
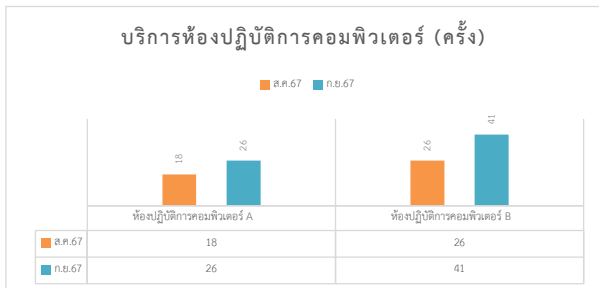




แผนงานอีเลิร์นนิ่งและเทคโนโลยีการศึกษา

1. บริการห้องปฏิบัติการคอมพิวเตอร์



บริการห้องปฏิบัติการ	ส.ค.67		ก.ย.67		จำนวน เพิ่ม/ลด		ร้อยละ เพิ่ม/ลด		หมายเหตุ
	ครั้ง	คน	ครั้ง	คน	ครั้ง	คน	ครั้ง	คน	
ห้องปฏิบัติการคอมพิวเตอร์ A	18	720	26	1,010	8	290	44.44%	40.28%	
ห้องปฏิบัติการคอมพิวเตอร์ B	26	1,040	41	1,640	15	600	57.69%	57.69%	
รวม	44	1,760	67	2,650	23	890	52.27%	50.57%	

2. บริการระบบจัดการเรียนการสอนออนไลน์

RMUTI LMS

ข้อมูลเดือนกันยายน 2567

ข้อมูล (ระหว่างวันที่ 26-08-2024 ถึง 23-09-2024)

วิทยาเขต	คณะ	ส.ค.67		ก.ย.67		จำนวน เพิ่ม/ลด		ร้อยละ เพิ่ม/ลด	
		ครั้ง	คน	ครั้ง	คน	ครั้ง	คน	ครั้ง	คน
นครราชสีมา	คณะบริหารธุรกิจ	597,499	1,822	439,757	1,998	(157,742)	176	-26.40%	9.66%
	คณะวิทยาศาสตร์และศิลปศาสตร์	25,118	299	52,655	474	27,537	175	109.63%	58.53%
	คณะวิศวกรรมศาสตร์และเทคโนโลยี	200,103	1,296	193,554	1,120	(6,549)	(176)	-3.27%	-13.58%
	คณะสถาปัตยกรรมศาสตร์และศิลปกรรมสร้างสรรค์	4,881	73	1,673	70	(3,208)	(3)	-65.72%	-4.11%
	สถาบันสหบรรพชาจารย์					-	-	0.00%	0.00%
	คณะระบบรางและการขนส่ง	4,403	20	1,433	16	(2,970)	(4)	-67.45%	-20.00%
	รวม	832,004	3,510	689,072	3,678	-142,932	168	-0.17	0.05
วิทยาเขตขอนแก่น	คณะครุศาสตร์อุตสาหกรรม	2,011	51	333	52	(1,678)	1	-83.44%	1.96%
	คณะวิศวกรรมศาสตร์	91,008	865	29,120	342	(61,888)	(523)	-68.00%	-60.46%
	คณะบริหารธุรกิจและเทคโนโลยีสารสนเทศ	22	6	70	10	48	4	218.18%	66.67%
	สำนักงานวิทยาเขตขอนแก่น			1	1	1	1.00	100.00%	100.00%
	รวม	93,041	922	29,524	405	(63,517)	(517)	-0.68	-0.56
วิทยาเขตสกลนคร	คณะอุตสาหกรรมและเทคโนโลยี	57,153	227	18,328	179	(38,825)	(48)	-0.68	-0.21
	คณะทรัพยากรธรรมชาติ	40	1			(40)	(1)	-1.00	-1.00
	สำนักงานวิทยาเขตสกลนคร					-	-	0.00	0.00
	รวม	57,193	228	18,328	179	(38,865)	(49)	-0.68	-0.21
วิทยาเขตสุรินทร์	คณะเกษตรศาสตร์และเทคโนโลยี	5,988	123	7,622	93	1,634	(30)	0.27	-0.24
	คณะเทคโนโลยีการจัดการ	10,208	106	47,244	155	37,036	49	3.63	0.46
	สำนักงานวิทยาเขตสุรินทร์					0	0	0.00	0.00
	รวม	16,196	229	54,866	248	38,670	19	2.39	0.08
วิทยาเขตร้อยเอ็ด		0	0			0	0	0.00	0.00
	รวม	0	0	0	0	0	0	0.00	0.00
อื่นๆ	สำนักงานผู้อำนวยการ					0	0	0.00	0.00
	สำนักงานอธิการบดี			35	2	35	2	1.00	1.00
	สำนักวิทยบริการและเทคโนโลยีสารสนเทศ	142	3	53	2	-89	-1	-0.63	-0.33
	สำนักส่งเสริมวิชาการและงานทะเบียน					0	0	0.00	0.00
	สำนักงานคณบดี คณะเทคโนโลยีการจัดการ			7	2	7	2	1.00	1.00
	งานบริการการศึกษา					0	0	0.00	0.00
	งานบริหารทรัพยากร					0	0	0.00	0.00
	Guest		1	2	1	2	0	1.00	0.00
	รวม	142	4	97	7	(45)	3	-0.32	0.75
	รวมทุกวิทยาเขต	998,576	4,893	791,887	4,517	-206,689	-376	0	0

อันดับ	คณะ/หน่วยงาน	สาขา	ชื่อรายวิชา	จำนวนใช้งาน (ครั้ง)	จำนวนใช้งาน (คน)
1	หมวดวิชาพื้นฐานทางวิศวกรรม		วัสดุวิศวกรรม	115,786	897
2	1500 คณะบริหารธุรกิจ		1/2567 : 01-406-090-101 Digital Technology for	115,736	231
3	1500 คณะบริหารธุรกิจ		วิทยาศาสตร์เพื่อสุขภาพ	54,878	362
4	1500 คณะบริหารธุรกิจ		เทคโนโลยีดิจิทัลเพื่อธุรกิจ/อ.กฤษณพล เกิดทองคำ	34,142	133
5	1500 คณะบริหารธุรกิจ		ระบบฐานข้อมูลทางธุรกิจและระบบฐานข้อมูลสำหรับงาน	25,767	182
6	2300 คณะเทคโนโลยีการจัดการ	สาขาการจัดการ	Business Law (ผศ.เฉลิมเจษฎ์ สมานูห์ดี)	25,641	84
7	1500 คณะบริหารธุรกิจ		1/2567 ข้อมูลขนาดใหญ่และการวิเคราะห์สำหรับธุรกิจ	24,256	111
8	1500 คณะบริหารธุรกิจ	สาขาระบบสารสนเทศ	Data Mining and Big Data Analytics for Accounting	23,786	87
9	1500 คณะบริหารธุรกิจ		การเตรียมความพร้อมก่อนฝึกประสบการณ์วิชาชีพ คณะบริหารธุรกิจ	23,460	234
10	2300 คณะเทคโนโลยีการจัดการ	สาขาการจัดการ	กฎหมายธุรกิจ ระดับประกาศนียบัตรวิชาชีพชั้นสูง(ผศ.เฉลิมเจษฎ์ สมานูห์ดี)	19,200	63

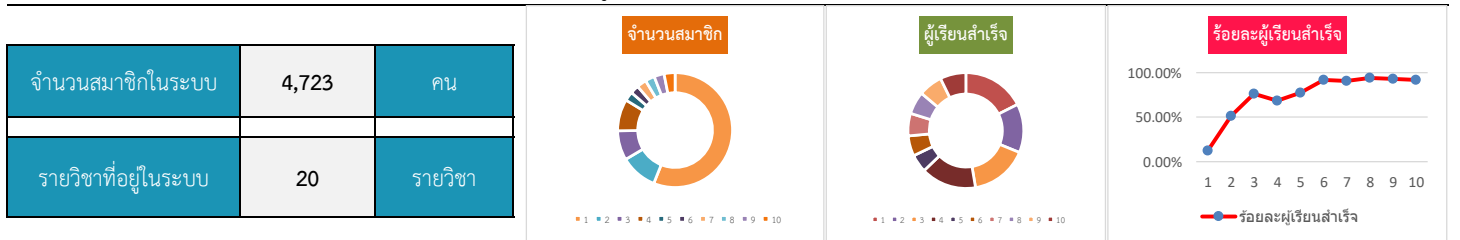
บริการระบบจัดการเรียนการสอนออนไลน์ RMUTI LMS	ส.ค.67	ก.ย.67	จำนวน เพิ่ม/ลด	ร้อยละ เพิ่ม/ลด	หมายเหตุ
จำนวนรายวิชาที่มีทั้งหมดในระบบ	1,892	1,892	0	0.00%	

รายวิชาที่เพิ่มใหม่ระหว่างวันที่ 26 สิงหาคม 2567 จนถึงวันที่ 23 กันยายน 2567 มี - รายวิชา

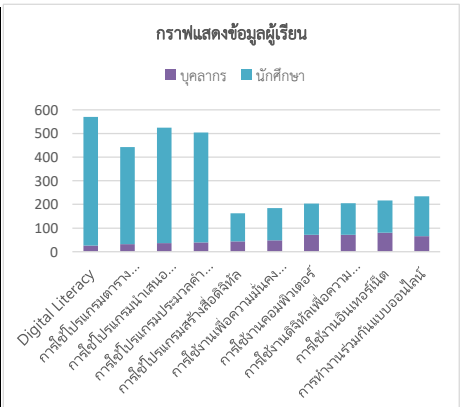
ลำดับ	คณะ	สาขา/สำนัก	ชื่อรายวิชา

RMUTI MOOC

ข้อมูล ณ วันที่ 23 กันยายน 2567



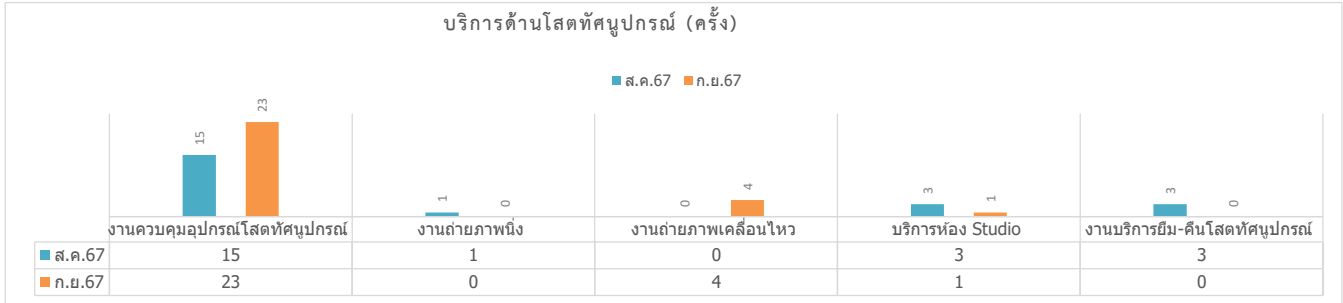
ลำดับ	วิชา	จำนวนสมาชิก	ผู้เรียนสำเร็จ	บุคลากร	นักศึกษา	ร้อยละผู้เรียนสำเร็จ
1	Digital Literacy	4,627	570	26	544	12.32%
2	การใช้โปรแกรมตารางคำนวณ (Excel)	860	443	32	411	51.51%
3	การใช้โปรแกรมนำเสนอผลงาน (PowerPoint)	687	524	37	487	76.27%
4	การใช้โปรแกรมประมวลคำแบบพิเศษ (Word)	737	504	39	465	68.39%
5	การใช้โปรแกรมสร้างสื่อดิจิทัล	211	163	44	119	77.25%
6	การใช้งานเพื่อความมั่นคงปลอดภัย	200	184	48	136	92.00%
7	การใช้งานคอมพิวเตอร์	225	204	72	132	90.67%
8	การใช้งานดิจิทัลเพื่อความปลอดภัย	218	205	71	134	94.04%
9	การใช้งานอินเทอร์เน็ต	233	217	81	136	93.13%
10	การทำงานร่วมกันแบบออนไลน์	255	234	66	168	91.76%
รวม		8,253	3,248	516	2,732	39.36%



สถิติการให้บริการระบบ SPOC

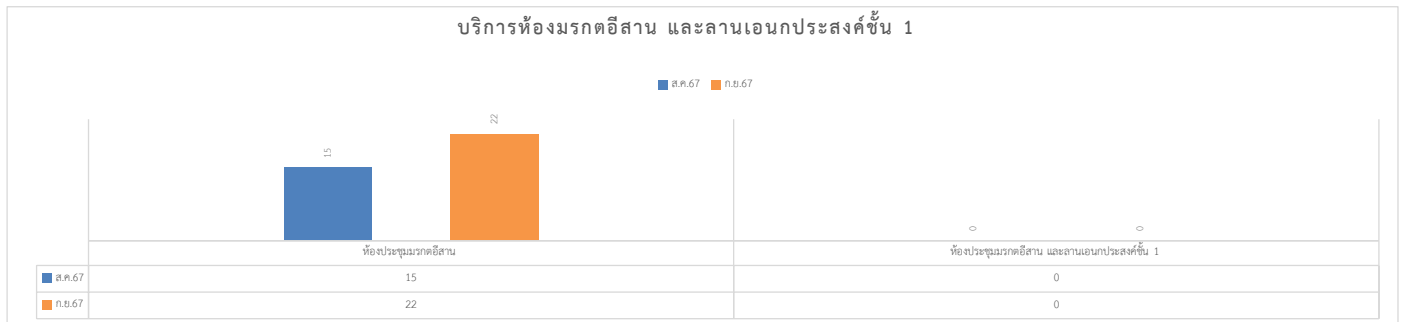
วิชา	ส.ค.67		ก.ย.67		จำนวน เพิ่ม/ลด (ครั้ง)		ร้อยละ เพิ่ม/ลด		หมายเหตุ
	ครั้ง	คน	ครั้ง	คน	ครั้ง	คน	ครั้ง	คน	
วัสดุวิศวกรรม	0	0	0	0	0	0	0.00%	0.00%	อยู่ระหว่างการทดสอบระบบและปรับปรุงระบบเพื่อรองรับการเรียนในรูปแบบ MOOC
วิชา การเป็นผู้ประกอบการและการสร้างธุรกิจใหม่	0	0	0	0	0	0	0.00%	0.00%	
กฎหมายธุรกิจและการภาษีอากร	0	0	0	0	0	0	0.00%	0.00%	
การจัดการดำเนินงาน	0	0	0	0	0	0	0.00%	0.00%	
เทคโนโลยีดิจิทัลเพื่อธุรกิจ	0	0	0	0	0	0	0.00%	0.00%	
รายวิชา หลักการตลาด	0	0	0	0	0	0	0.00%	0.00%	
รายวิชา การบัญชีการเงิน	0	0	0	0	0	0	0.00%	0.00%	
รายวิชา องค์กรและการจัดการ	0	0	0	0	0	0	0.00%	0.00%	

3. บริการด้านไอศตทศนุปรณ



บริการด้านไอศตทศนุปรณ (ครั้ง)	ส.ค.67	ก.ย.67	จำนวน เพิ่ม/ลด (ครั้ง)	ร้อยละ เพิ่ม/ลด	หมายเหตุ
งานควบคุมอุปกรณ์ไอศตทศนุปรณ	15	23	8	53.33%	
งานถ่ายภาพนิ่ง	1	0	-1	-100.00%	
งานถ่ายภาพเคลื่อนไหว	0	4	4	100.00%	
บริการห้อง Studio	3	1	-2	-66.67%	
งานบริการอีม-คินไอศตทศนุปรณ	3	0	-3	-100.00%	
รวม	22	28	6	27.27%	

4. บริการห้องมรกตอิสาน และลานเอนกประสงค้ชั้น 1



บริการห้องมรกตอิสาน	ส.ค.67			ก.ย.67			จำนวน เพิ่ม/ลด			ร้อยละ เพิ่ม/ลด		
	ครั้ง	วัน	คน	ครั้ง	วัน	คน	ครั้ง	วัน	คน	ครั้ง	วัน	คน
ห้องประชุมมรกตอิสาน	15	12	1,560	22	16	2,270	7	4	710	46.67%	33.33%	45.51%
ห้องประชุมมรกตอิสาน และลานเอนกประสงค้ชั้น 1	0	0	0	0	0	0	0	0	0	0.00%	0.00%	0.00%
รวม	15	12	1,560	22	16	2,270	7	4	710	46.67%	33.33%	45.51%

แผนงานวิศวกรรมเครือข่าย

1. บริการเครือข่ายอินเทอร์เน็ต

วิทยาเขต	บริการเครือข่ายอินเทอร์เน็ต	ส.ค.67		ก.ย.67		จำนวน เพิ่ม/ลด		ร้อยละ เพิ่ม/ลด	
		ครั้ง	คน	ครั้ง	คน	ครั้ง	คน	ครั้ง	คน
ศูนย์กลางนครราชสีมา	แบบไร้สาย (WiFi)	1,650,735	28,128	2,329,170	34,764	678,435	6,636	41.10%	23.59%
	แบบสาย (Lan)	16,221	2,997	2,144	1,046	-14,077	-1,951	-86.78%	-65.10%
	VPN	34	7	0	0	-34	-7	-100.00%	-100.00%
วิทยาเขตสุรินทร์	ไร้สาย (WiFi)	612,247	5,664	498,462	5,805	-113,785	141	-18.58%	2.49%
	VPN		1		0		-1		-100.00%
วิทยาเขตขอนแก่น	ไร้สาย (WiFi)	1,808,548	13,648	1,476,800	13,788	-331,748	140	-18.34%	1.03%
	VPN		0		0		0		0.00%
วิทยาเขตสกลนคร	ไร้สาย (WiFi)	355,155	3,972	274,653	4,218	-80,502	246	-22.67%	6.19%
	VPN		0		0		0		0.00%
วิทยาเขตร้อยเอ็ด	ไร้สาย WiFi	250	11	80	11	-170	0	-68.00%	0.00%
ศูนย์หนองระเวียง	ไร้สาย WiFi	273,383	2,876	196,655	2,995	-76,728	119	-28.07%	4.14%
VPN จากบริษัท	VPN		0		0		0		0.00%
รวมเครือข่ายแบบไร้สาย (WiFi)		4,700,318	54,299	4,775,820	61,581	75,502	7,282	1.61%	13.41%
รวมเครือข่ายแบบสาย (Lan)		16,221	2,997	2,144	1,046	-14,077	-1,951	-86.78%	-65.10%
รวมเครือข่ายส่วนตัวเสมือน (VPN)		34	8	0	0	-34	-8	-100.00%	-100.00%

2. บริการระบบ OneService

วิทยาเขต	บริการระบบ แจ้างซ่อม : ครั้ง	ส.ค.67	ก.ย.67	จำนวน เพิ่ม / ลด	ร้อยละ เพิ่ม / ลด	หมายเหตุ
ศูนย์กลางนครราชสีมา	OS และ Application Software	6	12	6	100.00%	
	Hardware	7	12	5	71.43%	
	Internet และ Network	9	11	2	22.22%	
	โทรศัพท์ VOIP	5	6	1	20.00%	
	ระบบสารสนเทศเพื่อการบริหาร	2	3	1	50.00%	
	E-learning	0	0	0	0.00%	
	ลงทะเบียนใช้งาน Digital Signature	2	3	1	50.00%	
รวม		31	47	16	51.61%	
วิทยาเขตสุรินทร์	OS และ Application Software	0	0	0	0.00%	
	Hardware	0	0	0	0.00%	
	Internet และ Network	0	0	0	0.00%	
	โทรศัพท์ VOIP	0	0	0	0.00%	
	ระบบสารสนเทศเพื่อการบริหาร	0	0	0	0.00%	
	E-learning	0	0	0	0.00%	
	ลงทะเบียนใช้งาน Digital Signature	0	0	0	0.00%	
รวม		0	0	0	0.00%	
วิทยาเขตขอนแก่น	OS และ Application Software	0	0	0	0.00%	
	Hardware	0	0	0	0.00%	
	Internet และ Network	0	0	0	0.00%	
	โทรศัพท์ VOIP	0	0	0	0.00%	
	ระบบสารสนเทศเพื่อการบริหาร	0	0	0	0.00%	

	E-learning	0	0	0	0.00%	
	ลงทะเบียนใช้งาน Digital Signature	0	0	0	0.00%	
	<b>รวม</b>	0	0	0	0.00%	
วิทยาเขตสกลนคร	OS และ Application Software	0	0	0	0.00%	
	Hardware	0	0	0	0.00%	
	Internet และ Network	0	0	0	0.00%	
	โทรศัพท์ VOIP	0	0	0	0.00%	
	ระบบสารสนเทศเพื่อการบริหาร	0	0	0	0.00%	
	E-learning	0	0	0	0.00%	
	ลงทะเบียนใช้งาน Digital Signature	0	0	0	0.00%	
	<b>รวม</b>	0	0	0	0.00%	
	<b>รวมทุกวิทยาเขต</b>	<b>31</b>	<b>47</b>	<b>16</b>	<b>51.61%</b>	

### 3. บริการการใช้งานเครือข่าย

ประเภทเครือข่าย	วิทยาเขต	ปริมาณการใช้งาน	ส.ค.67	ก.ย.67	จำนวน เพิ่ม/ลด	ร้อยละ เพิ่ม/ลด	ปริมาณ BW ที่ใช้ (%)	ปริมาณ BW คงเหลือ (%)
UniNet	นครราชสีมา	Downloads (Mbps) เฉลี่ย	616.00	717.41	101.41	16.46%	7.1741	92.8259
		Upload (Mbps) เฉลี่ย	125.00	147.84	22.84	18.27%	1.4784	98.5216
		Downloads (Mbps) สูงสุด	2230.00	3,050.0	820.00	36.77%	30.5	69.5
		Upload (Mbps) สูงสุด	519.00	1090	571.00	110.02%	10.9	89.1
	สุรินทร์	Downloads (Mbps) เฉลี่ย	197.26	226.62	29.36	14.88%	2.2662	97.7338
		Upload (Mbps) เฉลี่ย	37.00	47.84	10.84	29.30%	0.4784	99.5216
		Downloads (Mbps) สูงสุด	591.69	758.97	167.28	28.27%	7.5897	92.4103
		Upload (Mbps) สูงสุด	233.76	440.00	206.24	88.23%	4.4	95.6
	ขอนแก่น	Downloads (Mbps) เฉลี่ย	175.00	248.63	73.63	42.07%	2.4863	97.5137
		Upload (Mbps) เฉลี่ย	53.00	73.15	20.15	38.02%	0.7315	99.2685
		Downloads (Mbps) สูงสุด	1760.00	1930.00	170.00	9.66%	19.3	80.7
		Upload (Mbps) สูงสุด	415.00	454.88	39.88	9.61%	4.5488	95.4512
	สกลนคร	Downloads (Mbps) เฉลี่ย	61.73	90.74	29.01	46.99%	0.9074	99.0926
		Upload (Mbps) เฉลี่ย	15.21	18.68	3.47	22.81%	0.1868	99.8132
		Downloads (Mbps) สูงสุด	536.58	832.37	295.79	55.13%	8.3237	91.6763
		Upload (Mbps) สูงสุด	232.95	392.57	159.62	68.52%	3.9257	96.0743
AIS	นครราชสีมา	Downloads (Mbps) เฉลี่ย	577	886.71	309.71	53.68%	8.8671	91.1329
		Upload (Mbps) เฉลี่ย	11	34.56	23.56	214.18%	0.3456	99.6544
		Downloads (Mbps) สูงสุด	2,170.0	2900.00	730.00	33.64%	29	71
		Upload (Mbps) สูงสุด	131	865.20	734.20	560.46%	8.652	91.348
	สุรินทร์	Downloads (Mbps) เฉลี่ย	179.00	225.49	46.49	25.97%	2.2549	97.7451
		Upload (Mbps) เฉลี่ย	6.51	7.17	0.66	10.14%	0.0717	99.9283
		Downloads (Mbps) สูงสุด	907.13	1140.00	232.87	25.67%	11.4	88.6
		Upload (Mbps) สูงสุด	69.76	309.59	239.83	343.79%	3.0959	96.9041
	ขอนแก่น	Downloads (Mbps) เฉลี่ย	199.93	252.93	53.00	26.51%	2.5293	97.4707
		Upload (Mbps) เฉลี่ย	1.27	0.99	-0.28	-22.05%	0.0099	99.9901
		Downloads (Mbps) สูงสุด	1730.00	2140.00	410.00	23.70%	21.4	78.6
		Upload (Mbps) สูงสุด	23.90	49.72	25.82	108.03%	0.4972	99.5028

สถลนคร	Downloads (Mbps) เฉลี่ย	100.24	128.69	28.45	28.38%	1.2869	98.7131
	Upload (Mbps) เฉลี่ย	0.70	0.89	0.19	27.14%	0.0089	99.9911
	Downloads (Mbps) สูงสุด	545.49	680.98	135.49	24.84%	6.8098	93.1902
	Upload (Mbps) สูงสุด	12.37	18.85	6.48	52.38%	0.1885	99.8115
รวม Uninet	Downloads (Mbps) เฉลี่ย	1049.99	1283.40	233.41	22.23%	12.834	87.166
	Upload (Mbps) เฉลี่ย	230.21	287.51	57.30	24.89%	2.8751	97.1249
	Downloads (Mbps) สูงสุด	5118.27	6571.34	1,453.07	28.39%	65.7134	34.2866
	Upload (Mbps) สูงสุด	1400.71	2377.45	976.74	69.73%	23.7745	76.2255
รวม Ais	Downloads (Mbps) เฉลี่ย	1056.17	1493.82	437.65	41.44%	14.9382	85.0618
	Upload (Mbps) เฉลี่ย	19.48	43.61	24.13	123.87%	0.4361	99.5639
	Downloads (Mbps) สูงสุด	5352.62	6860.98	1,508.36	28.18%	68.6098	31.3902
	Upload (Mbps) สูงสุด	237.03	1243.36	1,006.33	424.56%	12.4336	87.5664
รวม UniNet + AIS	Downloads (Mbps) เฉลี่ย	2106.16	2777.22	671.06	31.86%	27.7722	72.2278
	Upload (Mbps) เฉลี่ย	249.69	331.12	81.43	32.61%	3.3112	96.6888
	Downloads (Mbps) สูงสุด	10470.89	13432.32	2,961.43	28.28%	134.3232	-34.3232
	Upload (Mbps) สูงสุด	1637.74	3620.81	1,983.07	121.09%	36.2081	63.7919

#### 4. บริการ VoIP

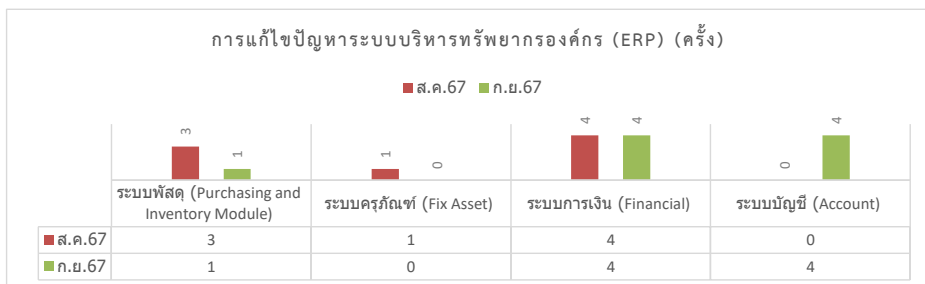
บริการ VoIP (ครั้ง)	ส.ค.67	ก.ย.67	ติดตั้งทั้งหมด	คงเหลือ	หมายเหตุ
VoIP จำนวน 65 เครื่อง	0	0	63	0	2 เครื่องสำรอง(อยู่ที่ห้อง server)

#### 5. บริการ Google Workspace for Education

บริการ Google Workspace for Education (นับจากผู้ใช้งานสูงสุด)	ส.ค.67	ก.ย.67	จำนวนเพิ่ม/ลด	ร้อยละเพิ่ม/ลด	หมายเหตุ
จำนวนบัญชีผู้ใช้ (คน)	58,367	58,446	79	0.14%	
พื้นที่เก็บข้อมูลที่ใช้งาน (TB)	56	53	-3	-4.50%	130-166
Gmail (คน)	13,276	15,102	1,826	13.75%	
Google Drive (คน)	7,131	7,957	826	11.58%	
Google Meet (คน)	657	843	186	28.31%	
Google Chat (คน)	12	25	13	108.33%	
Google Calendar (คน)	4,332	4,277	-55	-1.27%	
Google Classroom (คน)	2,974	3,096	122	4.10%	

แผนงานระบบสารสนเทศเพื่อการบริหาร

1. การแก้ไขปัญหาระบบบริหารทรัพยากรองค์กร (ERP)



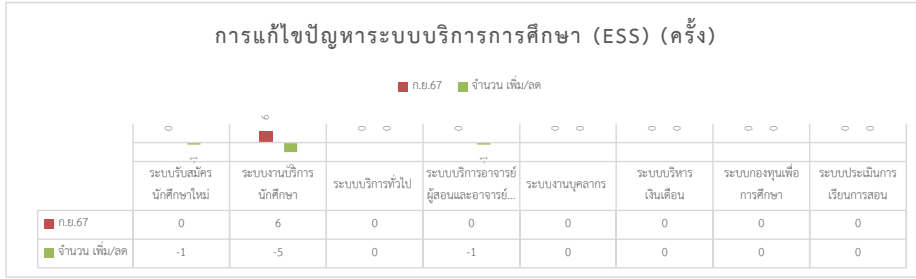
การแก้ไขปัญหา ERP (ครั้ง)	
จำนวนปัญหาที่เกิดขึ้น	9
ปัญหาเพิ่ม / ลด	1
ร้อยละ ปัญหาเพิ่ม / ลด	12.50%
ดำเนินการแก้ไข	9
อยู่ระหว่างดำเนินการ	0
ร้อยละ การแก้ไข	100.00%

การแก้ไขปัญหาระบบบริหารทรัพยากรองค์กร (ERP) (ครั้ง)	ส.ค.67	ก.ย.67	จำนวนเพิ่ม/ลด	ร้อยละเพิ่ม/ลด	ดำเนินการแก้ไข	อยู่ระหว่างดำเนินการ	ร้อยละการแก้ไขปัญหา	หมายเหตุ
ระบบพัสดุ (Purchasing and Inventory Module)	3	1	-2	-66.67%	1	0	100.00%	
ระบบครุภัณฑ์ (Fix Asset)	1	0	-1	-100.00%	0	0	0.00%	
ระบบการเงิน (Financial)	4	4	0	0.00%	4	0	100.00%	
ระบบบัญชี (Account)	0	4	4	100.00%	4	0	100.00%	
รวม	8	9	1	12.50%	9	0	100.00%	

จำนวนการใช้งานระบบบริหารทรัพยากรองค์กร (ERP) ครั้ง	Module	ส.ค.67	ก.ย.67	เพิ่ม/ลด	ร้อยละเพิ่ม/ลด	หมายเหตุ
นครราชสีมา	ระบบจัดซื้อ - จัดจ้าง (พัสดุกกลาง)	104	44	-60	-58%	
	ระบบจัดซื้อ - จัดจ้าง (ผู้ใช้งานทั่วไป)	1002	123	-879	-88%	
	ระบบบัญชี	369	221	-148	-40%	
	ระบบการเงิน	79	56	-23	-29%	
	ระบบครุภัณฑ์	2	1	-1	-50%	
รวม		1556	445	-1,111	-71%	
สุรินทร์	ระบบจัดซื้อ - จัดจ้าง (พัสดุกกลาง)	124	14	-110	-89%	
	ระบบจัดซื้อ - จัดจ้าง (ผู้ใช้งานทั่วไป)	266	12	-254	-95%	
	ระบบบัญชี	202	144	-58	-29%	
	ระบบการเงิน	54	14	-40	-74%	
	ระบบครุภัณฑ์	1	1	0	0%	
รวม		647	185	-462	-71%	
ขอนแก่น	ระบบจัดซื้อ - จัดจ้าง (พัสดุกกลาง)	71	22	-49	-69%	
	ระบบจัดซื้อ - จัดจ้าง (ผู้ใช้งานทั่วไป)	66	16	-50	-76%	
	ระบบบัญชี	419	222	-197	-47%	
	ระบบการเงิน	33	12	-21	-64%	
	ระบบครุภัณฑ์	1	1	0	0%	
รวม		590	273	-317	-54%	
สกลนคร	ระบบจัดซื้อ - จัดจ้าง (พัสดุกกลาง)	105	33	-72	-69%	
	ระบบจัดซื้อ - จัดจ้าง (ผู้ใช้งานทั่วไป)	215	77	-138	-64%	
	ระบบบัญชี	239	125	-114	-48%	
	ระบบการเงิน	25	12	-13	-52%	
	ระบบครุภัณฑ์	13	6	-7	-54%	
รวม		597	253	-344	-58%	
รวมทั้งหมด		3,390	1,156	-2,234	-66%	



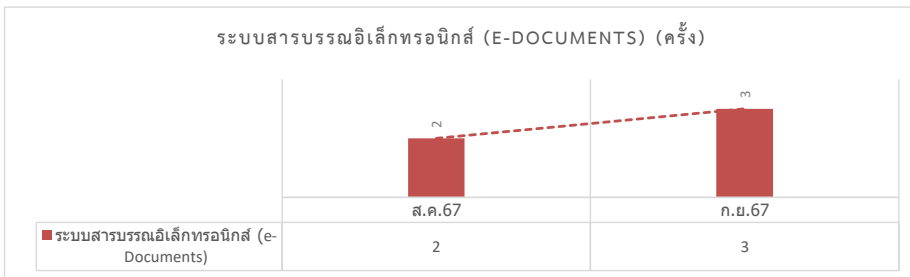
## 2. การแก้ไขปัญหาระบบบริการการศึกษา (ESS)



การแก้ไขปัญหา ESS (ครั้ง)	
จำนวนปัญหาที่เกิดขึ้น	6
ปัญหาเพิ่ม / ลด	7
ร้อยละ ปัญหาเพิ่ม / ลด	-53.85%
ดำเนินการแก้ไข	5
อยู่ระหว่างดำเนินการ	0
ร้อยละ การแก้ไข	100.00%

การแก้ไขปัญหาระบบบริการการศึกษา (ESS) (ครั้ง)	ส.ค.67	ก.ย.67	จำนวนเพิ่ม/ลด	ร้อยละเพิ่ม/ลด	ดำเนินการแก้ไข	อยู่ระหว่างดำเนินการ	ร้อยละของการแก้ไขปัญหา	หมายเหตุ
ระบบรับสมัครนักศึกษาใหม่	1	0	-1	-100.00%	0	0	0.00%	
ระบบงานบริการนักศึกษา	11	6	-5	-45.45%	6	0	100.00%	
ระบบบริการทั่วไป	0	0	0	0.00%	0	0	0.00%	
ระบบบริการอาจารย์ผู้สอนและอาจารย์ที่ปรึกษา	1	0	-1	-100.00%	0	0	0.00%	
ระบบงานบุคลากร	0	0	0	0.00%	0	0	0.00%	
ระบบบริหารเงินเดือน	0	0	0	0.00%	0	0	0.00%	
ระบบกองทุนเพื่อการศึกษา	0	0	0	0.00%	0	0	0.00%	
ระบบประเมินการเรียนการสอน	0	0	0	0.00%	0	0	0.00%	
<b>รวม</b>	<b>13</b>	<b>6</b>	<b>-7</b>	<b>-53.85%</b>	<b>6</b>	<b>0</b>	<b>100.00%</b>	

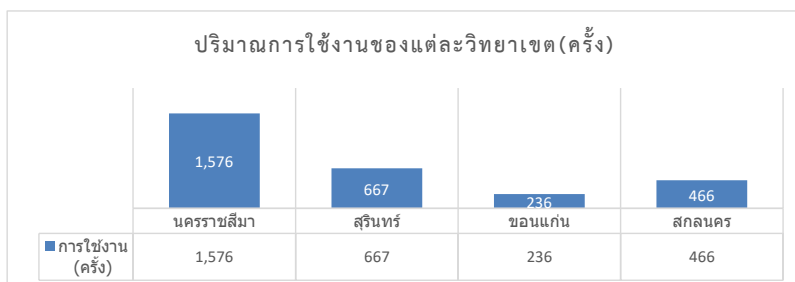
## 3. การแก้ไขปัญหาระบบสารบรรณอิเล็กทรอนิกส์ (e-Documents)



การแก้ไขปัญหา e-Doc (ครั้ง)	
จำนวนปัญหาที่เกิดขึ้น	3
ปัญหาเพิ่ม / ลด	1
ร้อยละ ปัญหาเพิ่ม / ลด	50.00%
ดำเนินการแก้ไข	0
อยู่ระหว่างดำเนินการ	3
ร้อยละ การแก้ไข	25.00%

การแก้ไขปัญหาระบบสารบรรณอิเล็กทรอนิกส์ (e-Documents) (ครั้ง)	ส.ค.67	ก.ย.67	จำนวนเพิ่ม/ลด	ร้อยละเพิ่ม/ลด	ดำเนินการแก้ไข	อยู่ระหว่างดำเนินการ	ร้อยละของการแก้ไขปัญหา	หมายเหตุ
ระบบสารบรรณอิเล็กทรอนิกส์ (e-Documents)	2	3	1	50.00%	0	3	25.00%	

## 4. สถิติการใช้งานระบบสารบรรณอิเล็กทรอนิกส์ (e-Documents)



วิทยาเขต	การใช้งาน (ครั้ง)	การใช้งานเพิ่ม/ลด	ร้อยละเพิ่ม/ลด	หมายเหตุ
นครราชสีมา	1,576	-28	-1.75	
สุรินทร์	667	3	0.45	
ขอนแก่น	236	-3	-1.26	
สกลนคร	466	151	47.94	
<b>รวม</b>	<b>2,945</b>	<b>123</b>	<b>4.36%</b>	

วิทยาเขต	สถิติการใช้งานระบบสารบรรณอิเล็กทรอนิกส์ (e-Documents) (ครั้ง)	ส.ค.67	ก.ย.67	จำนวน เพิ่ม/ลด	ร้อยละเพิ่ม/ลด	หมายเหตุ
ศูนย์กลาง นครราชสีมา	สำนักส่งเสริมวิชาการและงานทะเบียน	199	151	-48	-24.12%	
	สำนักงานอธิการบดี	492	511	19	3.86%	
	คณะบริหารธุรกิจ	83	89	6	7.23%	
	คณะวิทยาศาสตร์และศิลปศาสตร์	195	171	-24	-12.31%	
	คณะวิศวกรรมศาสตร์และเทคโนโลยี	254	324	70	27.56%	
	สำนักวิทยบริการและเทคโนโลยีสารสนเทศ	91	98	7	7.69%	
	คณะสถาปัตยกรรมศาสตร์และศิลปกรรมสร้างสรรค์	58	53	-5	-8.62%	
	สถาบันวิจัยและพัฒนา	44	74	30	68.18%	
	สารบรรณ มทร.อีสาน นครราชสีมา	141	71	-70	-49.65%	
	เจ้าหน้าที่ดูแลระบบ	25	18	-7	-28.00%	
	สถาบันสหบรรณศาสตร์	22	16	-6	-27.27%	
<b>รวม</b>	<b>1,604</b>	<b>1,576</b>	<b>-28</b>	<b>-1.75%</b>		
สุรินทร์	สารบรรณกลาง วิทยาเขตสุรินทร์	57	100	43	75.44%	
	สำนักงานวิทยาเขตสุรินทร์	126	99	-27	-21.43%	
	คณะเกษตรศาสตร์และเทคโนโลยี	324	296	-28	-8.64%	
	คณะเทคโนโลยีการจัดการ	157	172	15	9.55%	
<b>รวม</b>	<b>664</b>	<b>667</b>	<b>3</b>	<b>0.45%</b>		
ขอนแก่น	สารบรรณกลาง วิทยาเขตขอนแก่น	24	17	-7	-29.17%	
	สำนักงานวิทยาเขตขอนแก่น	97	100	3	3.09%	
	คณะครุศาสตร์อุตสาหกรรม	61	45	-16	-26.23%	
	คณะวิศวกรรมศาสตร์	27	41	14	51.85%	
	คณะบริหารธุรกิจและเทคโนโลยีสารสนเทศ	30	33	3	10.00%	
<b>รวม</b>	<b>239</b>	<b>236</b>	<b>-3</b>	<b>-1.26%</b>		
สกลนคร	สารบรรณกลาง วิทยาเขตสกลนคร	15	29	14	93.33%	
	สำนักงานวิทยาเขตสกลนคร	152	205	53	34.87%	
	คณะทรัพยากรธรรมชาติ	37	33	-4	-10.81%	
	คณะอุตสาหกรรมและเทคโนโลยี	111	199	88	79.28%	
<b>รวม</b>	<b>315</b>	<b>466</b>	<b>151</b>	<b>47.94%</b>		
<b>รวมทุกวิทยาเขต</b>	<b>2,822</b>	<b>2,945</b>	<b>123</b>	<b>4.36%</b>		

การใช้งาน Zoom Meeting/Webinars

Jan-67	ก.พ.67	มี.ค.67	เม.ย.67	พ.ค.67	มิ.ย.67	ก.ค.67	ส.ค.67
156	328	516	630	823	1061	1250	1527
<b>ก.ย.67</b>							
1960							

ใช้มากที่สุด ในเดือนนี้ สวท. 256,914 Minutes

## 5. การใช้บริการระบบ Microsoft

การใช้บริการระบบ Microsoft (ครั้ง)	ส.ค.67	ก.ย.67	จำนวน เพิ่ม/ลด	ร้อยละเพิ่ม/ลด	หมายเหตุ
Microsoft Office 365	6,792	7,206	414	6.10%	
Microsoft Exchange	33	58	25	75.76%	
Microsoft OneDrive (Active Accounts)	646	817	171	26.47%	
Microsoft OneDrive (Total Accounts)	41,081	41,633	552	1.34%	
Microsoft Sharepoint	1,417	1,760	343	24.21%	
Microsoft Teams	6,003	6,241	238	3.96%	
การเปิดใช้งาน Microsoft Office (Desktop PC/Mac)	29,250	30,014	764	2.61%	
การเปิดใช้งาน Microsoft Office (Device Andro/iOS)	40,899	41,892	993	2.43%	

พื้นที่การใช้งาน One Drive (TB)	ต.ค.65	พ.ย.65	ธ.ค.65	ม.ค.66	ก.พ.66	มี.ค.66	เม.ย.66	พ.ค.66
	84.4	82.5	83.4	84	85.3	99	103	114
	มิ.ย.66	ก.ค.66	ส.ค.66	ก.ย.66	ต.ค.66	พ.ย.66	ธ.ค.66	ม.ค.67
	117	121	125	129	136.62	138	141	147
	ม.ค.67	ก.พ.67	มี.ค.67	เม.ย.67	พ.ค.67	มิ.ย.67	ก.ค.67	Aug-67
	152	149	153	155	152	152	152	154.38
	Sep-67							
	87.13							

กิจกรรมการใช้งาน One Drive จำนวนสูงสุด/เดือน  
ไฟล์ (Synced/ครั้ง)

ส.ค.67	ก.ย.67
131,898	97,848

ผู้ใช้ (ดูหรือแก้ไข/Account)จำนวนสูงสุด/เดือน  
(จำนวนผู้ใช้ตามชนิดของกิจกรรม)

ส.ค.67	ก.ย.67
1,451	742

Storage Pool /TB	Over	Exchange	SharePoint	Onedrive
Limit 139 TB	-10	6.55	35.41	87.13

## Overview

### Usage

**129.08 TB of 139.06 TB used**

### Total storage used



### Storage used by product



## 6. สถิติการใช้งาน RMUTI Connect

ข้อมูลผู้ใช้งานแอปพลิเคชันแยกตามชั่วโมง

ช่วงเวลา	ส.ค.67	ก.ย.67	เพิ่ม / ลด	ร้อยละ เพิ่ม-ลด	หมายเหตุ
	จำนวนผู้ใช้งาน	จำนวนผู้ใช้งาน			
00.00 - 00.59	236	139	-97	-41.10%	ช่วงเวลาที่มียูสเซอร์มากที่สุด = 14.00 - 14.59 น. จำนวน 920 คน
01.00 - 01.59	163	87	-76	-46.63%	
02.00 - 02.59	95	52	-43	-45.26%	
03.00 - 03.59	71	29	-42	529.00%	
04.00 - 04.59	54	22	-32	-59.26%	
05.00 - 05.59	60	17	-43	-71.67%	
06.00 - 06.59	173	55	-118	-68.21%	
07.00 - 07.59	486	119	-367	-75.51%	
08.00 - 08.59	1351	354	-997	-73.80%	
09.00 - 09.59	1522	673	-849	-55.78%	
10.00 - 10.59	1758	483	-1275	-72.53%	
11.00 - 11.59	1409	601	-808	-57.35%	
12.00 - 12.59	1529	780	-749	-48.99%	
13.00 - 13.59	1566	527	-1039	-66.35%	
14.00 - 14.59	1443	920	-523	-36.24%	
15.00 - 15.59	1782	659	-1123	-63.02%	
16.00 - 16.59	1169	638	-531	-45.42%	
17.00 - 17.59	848	697	-151	-17.81%	
18.00 - 18.59	816	544	-272	-33.33%	
19.00 - 19.59	1533	254	-1279	-83.43%	
20.00 - 20.59	713	343	-370	-51.89%	
21.00 - 21.59	639	449	-190	-29.73%	
22.00 - 22.59	628	319	-309	-49.20%	
23.00 - 23.59	417	254	-163	-39.09%	
รวม	20,461	9,015	-11,446	-55.94%	

## ข้อมูลผู้ใช้งานเทียบจำนวนผู้ใช้ทั้งหมดแยกตามประเภทผู้ใช้

ระดับ	ส.ค.67		ก.ย.67		เพิ่ม / ลด		ร้อยละ เพิ่ม / ลด	
	ติดตั้ง	ออนไลน์	ติดตั้ง	ออนไลน์	ติดตั้ง	ออนไลน์	ติดตั้ง	ออนไลน์
ปริญญาตรีปี 1	8,213	4,010	8,018	2,353	-195	-1,657	-2.37%	-41.32%
ปริญญาตรีปี 2	3,055	926	3,196	915	141	-11	4.62%	-1.19%
ปริญญาตรีปี 3	1,252	307	1,454	412	202	105	16.13%	34.20%
ปริญญาตรีปี 4	749	152	832	151	83	-1	11.08%	-0.66%
ปริญญาตรีปี 5	569	9	569	7	0	-2	0.00%	-22.22%
ปริญญาตรีปี 6	32	0	36	4	4	4	12.50%	100.00%
ปริญญาตรีปี 7	0	0	0	0	0	0	0.00%	0.00%
ปริญญาตรีปี 8	0	0	0	0	0	0	0.00%	0.00%
ปริญญาโท	77	18	77	7	0	-11	0.00%	-61.11%
ปริญญาเอก	0	0	0	0	0	0	0.00%	0.00%
อาจารย์	67	0	67	0	0	0	0.00%	0.00%
บุคลากร	365	91	365	41	0	-50	0.00%	-54.95%
ศิษย์เก่า	33	0	26	0	-7	0	-21.21%	0.00%
รวม	14,412	5,513	14,640	3,890	228	-1,623	1.58%	-29.44%

## สัดส่วนการใช้งานบนแอปพลิเคชันแยกฟังก์ชัน

ฟังก์ชัน	ส.ค.67	ก.ย.67	ร้อยละ เพิ่ม-ลด	หมายเหตุ
	ร้อยละ การใช้งาน	ร้อยละ การใช้งาน		
ปฏิทิน	0	0	0	1. หน้าหลัก 39.15% 2. บัตร 24.70% 3. ข้อมูลส่วนตัว 6.67%
ภารกิจ	1.9	4.55	2.65	
กิจกรรม	0.13	0.13	0	
Helpdesk Support	0	0	0	
หน้าหลัก	28.5	39.15	10.65	
เข้าสู่ระบบ	5.67	5.67	0	
ออกจากระบบ	0.15	0.31	0.16	
ข่าว	0.36	0.38	0.02	
การแจ้งเตือน	0.77	0.58	-0.19	
ชำระเงิน	2.13	3.81	1.68	
สถานที่	0.6	0.74	0.14	
คะแนนสะสม	0.11	0	-0.11	
ข้อมูลส่วนตัว	3.75	6.67	2.92	
การจอง	34.26	1.91	-32.35	
ของรางวัล	0.41	0.73	0.32	
การตั้งค่า	1.22	1.83	0.61	
Vote	0.47	0.61	0.14	
บัตร	12.69	24.7	12.01	
Game	2.04	0.99	-1.05	
Invoice	5.03	6.81		
Privacy Policy	0.22	0.13	-0.09	

ข้อมูลรั่วไหลและเว็บไซต์ถูกโจมตี

รูปแบบ	สถานะ	สะสม	เม.ย- มิ.ย.67	ส.ค.67	ก.ย.67	จำนวน เพิ่ม/ลด	ร้อยละ เพิ่ม/ลด
ข้อมูลรั่วไหล	ตรวจพบทั้งหมด	77	0	0	0	0	0.00%
	แก้ไขแล้ว	74	0	0	0	0	0.00%
	เว็บที่ยังไม่แก้	3	0	0	0	0	0.00%
เว็บไซต์ถูกโจมตี	ตรวจพบทั้งหมด	116	21	9	17	8	88.89%
	KRC นครราชสีมา	75	8	4	3	-1	-25.00%
	KKC ขอนแก่น	6	1	3	0	-3	-100.00%
	SRC สุรินทร์	18	8	0	7	7	100.00%
	SKC สกลนคร	3	1	0	0	0	0.00%
	แก้ไขแล้ว	102	18	7	10	3	42.86%
	KRC นครราชสีมา	11	0	4	7	3	75.00%
	KKC ขอนแก่น	2	2	0	0	0	0.00%
	SRC สุรินทร์	0	0	0	0	0	0.00%
	SKC สกลนคร	1	1	0	0	0	0.00%
	เว็บที่ยังไม่แก้	14	3	2	7	5	250.00%