

สถิติการให้บริการ
งานเทคโนโลยีสารสนเทศ
เดือน พฤศจิกายน 2567

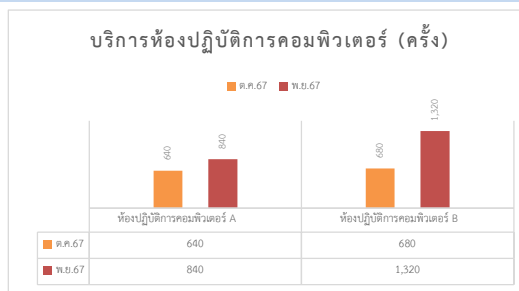
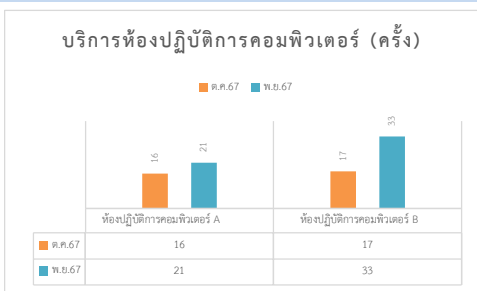
ช่องทางการให้คำปรึกษา / แก้ไขปัญหา (ครั้ง)	ต.ค.67		พ.ย.67		เพิ่ม/ลด (ครั้ง)		ร้อยละ เพิ่ม/ลด	
	บุคลากร	นักศึกษา	บุคลากร	นักศึกษา	บุคลากร	นักศึกษา	บุคลากร	นักศึกษา
เฟสบุ๊ก เมสเซนเจอร์ - เพจงานเทคโนโลยีสารสนเทศ [https://www.facebook.com/ita.rmuti]	5	76	2	101	-3	25	-60.00%	32.89%
e-Mail								
ita@rmuti.ac.th	9	49	6	58	-3	9	-33.33%	18.37%
elearning@rmuti.ac.th	0	0	0	1	0	1	0.00%	100.00%
noc@rmuti.ac.th	0	0	0	0	0	0	0.00%	0.00%
mis@rmuti.ac.th	25	0	14	0	-11	0	-44.00%	0.00%
รวม	39	125	22	160	-17	35	-43.59%	28.00%

แยกตามประเภทของปัญหา ที่พบส่วนใหญ่

1. เปลี่ยนรหัสผ่านบัญชีสมาชิกอินเทอร์เน็ต ปรับปรุงรหัสนักศึกษา
2. สอบถามเรื่องหน่วยกิตกิจกรรมอบรม Microsoft
4. แจ้งย้ายกลุ่มเรียนในระบบ LMS
4. การสอบถามการใช้งานระบบ LMS
5. ขอมือพื้นที่เว็บไซต์
6. การติดตั้งโปรแกรม Adobe Photoshop
7. การเข้าใช้ระบบภายนอก (ไม่เกี่ยวกับงานสำนัก)
8. เพิ่ม / เปลี่ยนแปลงสิทธิ์ การใช้งานระบบสารสนเทศเพื่อการบริหาร

แผนงานอีเลิร์นนิ่งและเทคโนโลยีการศึกษา

1. บริการห้องปฏิบัติการคอมพิวเตอร์



บริการห้องปฏิบัติการ	ต.ค.67		พ.ย.67		จำนวน เพิ่ม/ลด		ร้อยละ เพิ่ม/ลด		หมายเหตุ
	ครึ่ง	คน	ครึ่ง	คน	ครึ่ง	คน	ครึ่ง	คน	
ห้องปฏิบัติการคอมพิวเตอร์ A	16	640	21	840	5	200	31.25%	31.25%	
ห้องปฏิบัติการคอมพิวเตอร์ B	17	680	33	1,320	16	640	94.12%	94.12%	
รวม	33	1,320	54	2,160	21	840	63.64%	63.64%	

2. บริการระบบจัดการเรียนการสอนออนไลน์

RMUTI LMS

ข้อมูลเดือนพฤศจิกายน 2567

ข้อมูล (ระหว่างวันที่ 28-10-2024 ถึง 25-11-2024)

วิทยาเขต	คณะ	ต.ค.67		พ.ย.67		จำนวน เพิ่ม/ลด		ร้อยละ เพิ่ม/ลด	
		ครึ่ง	คน	ครึ่ง	คน	ครึ่ง	คน	ครึ่ง	คน
นครราชสีมา	คณะบริหารธุรกิจ	481,467	1,762	440,345	2,025	(41,122)	263	-8.54%	14.93%
	คณะวิทยาศาสตร์และศิลปศาสตร์	28,958	355	19,248	135	(9,710)	(220)	-33.53%	-61.97%
	คณะวิศวกรรมศาสตร์และเทคโนโลยี	346,008	1,268	77,864	893	(268,144)	(375)	-77.50%	-29.57%
	คณะสถาปัตยกรรมศาสตร์และศิลปกรรมสร้างสรรค์	4,041	70	1,225	8	(2,816)	(62)	-69.69%	-88.57%
	สถาบันสหเวชศาสตร์	5	1			(5)	(1)	-100.00%	-100.00%
	คณะระบบรางและการขนส่ง	5,612	18	6,862	94	1,250	76	22.27%	422.22%
รวม		866,091	3,474	545,544	3,155	-320,547	(319)	-0.37	-0.09
วิทยาเขตขอนแก่น	คณะครุศาสตร์อุตสาหกรรม	20,485	223	37	7	(20,448)	(216)	-99.82%	-96.86%
	คณะวิศวกรรมศาสตร์	79,086	814	17,611	321	(61,475)	(493)	-77.73%	-60.57%
	คณะบริหารธุรกิจและเทคโนโลยีสารสนเทศ	18	8	81	29	63	21	350.00%	262.50%
	สำนักงานวิทยาเขตขอนแก่น			16	3	16	3.00	100.00%	100.00%
รวม		99,589	1,045	17,745	360	(81,844)	(685)	-0.82	-0.66
วิทยาเขตสกลนคร	คณะอุตสาหกรรมและเทคโนโลยี	68,728	714	2,596	95	(66,132)	(619)	-0.96	-0.87
	คณะทรัพยากรธรรมชาติ	1,178	41	15	1	(1,163)	(40)	-0.99	-0.98
	สำนักงานวิทยาเขตสกลนคร					-	-	0.00	0.00
รวม		69,906	755	2,611	96	(67,295)	(659)	-0.96	-0.87
วิทยาเขตสุรินทร์	คณะเกษตรศาสตร์และเทคโนโลยี	54,115	165	14,148	212	(39,967)	47	-0.74	0.28
	คณะเทคโนโลยีการจัดการ	47,016	157	15,236	168	(31,780)	11	-0.68	0.07
	สำนักงานวิทยาเขตสุรินทร์			24	2	24	2	1.00	1.00
รวม		101,131	322	29,408	382	(71,723)	60	-0.71	0.19
วิทยาเขตร้อยเอ็ด	-	0	0			0	0	0.00	0.00
รวม		0	0	0	0	0	0	0.00	0.00
สำนักงานผู้อำนวยการ						0	0	0.00	0.00
	สำนักงานอธิการบดี	227	2	21	2	-206	0	-0.91	0.00

อื่นๆ	สำนักวิทยบริการและเทคโนโลยีสารสนเทศ	133	6	255	8	122	2	0.92	0.33
	สำนักส่งเสริมวิชาการและงานทะเบียน			3	1	3	1	1.00	1.00
	สำนักงานคณบดี คณะเทคโนโลยีการจัดการ	1	1	6	1	5	0	5.00	0.00
	งานบริการการศึกษา	13	1			-13	-1	-1.00	-1.00
	งานบริหารทรัพยากร					0	0	0.00	0.00
	Guest					0	0	0.00	0.00
รวม		374	10	285	12	(89)	2	-0.24	0.20
รวมทุกวิทยาเขต		1,137,091	5,606	595,593	4,005	-541,498	-1,601	0	0

10 รายวิชาที่มีผู้เข้าใช้งานใน วันที่ วันที่ 28 ตุลาคม 2567 จนถึงวันที่ 25 พฤศจิกายน 2567 มากที่สุด

อันดับ	คณะ/หน่วยงาน	สาขา	ชื่อรายวิชา	จำนวนใช้งาน (ครั้ง)	จำนวนใช้งาน (คน)
1	1500 คณะบริหารธุรกิจ	ระบบสารสนเทศ	2/2567 : 01-406-090-101 Digital Technology for Business	143,706	236
2	หมวดวิชาพื้นฐานทางวิศวกรรม		วัสดุวิศวกรรม	52,172	956
3	1500 คณะบริหารธุรกิจ	การจัดการทั่วไป	ภาวะผู้นำ (Leadership) ผศ.ดร.ระบิล พันภัย	49,407	207
4	หมวดวิชาศึกษาทั่วไป (General Educa		ENGLISH CONVERSATION FOR DAILY LIFE (Srinpat)	23,057	163
5	1500 คณะบริหารธุรกิจ	ระบบสารสนเทศ	ระบบฐานข้อมูลทางธุรกิจและระบบฐานข้อมูลสำหรับงานบัญชี	18,648	165
6	คณะวิศวกรรมศาสตร์และเทคโนโลยี	วิศวกรรมคอมพิวเตอร์	Database System & Laboratory / อ.สุภัทรา เกิดเมฆ	18,585	63
7	1500 คณะบริหารธุรกิจ	การจัดการทั่วไป	โปรแกรมสำเร็จรูปสำหรับการบริหารธุรกิจ 2/2567	17,041	120
8	1500 คณะบริหารธุรกิจ	การจัดการโลจิสติกส์	Simulation for Logistics Management	14,937	114
9	1500 คณะบริหารธุรกิจ	ระบบสารสนเทศ	Object Oriented Programming / อ.กฤษณพล เกิดทองคำ	13,465	86
10	1500 คณะบริหารธุรกิจ	ระบบสารสนเทศ	Database Management System (ผศ. นงลักษณ์ อันทะเดช)	11,926	88

บริการระบบจัดการเรียนการสอนออนไลน์ RMUTI LMS	ต.ค.67	พ.ย.67	จำนวน เพิ่ม/ลด	ร้อยละ เพิ่ม/ลด	หมายเหตุ
จำนวนรายวิชาที่มีทั้งหมดในระบบ	1,892	1,918	26	1.36%	

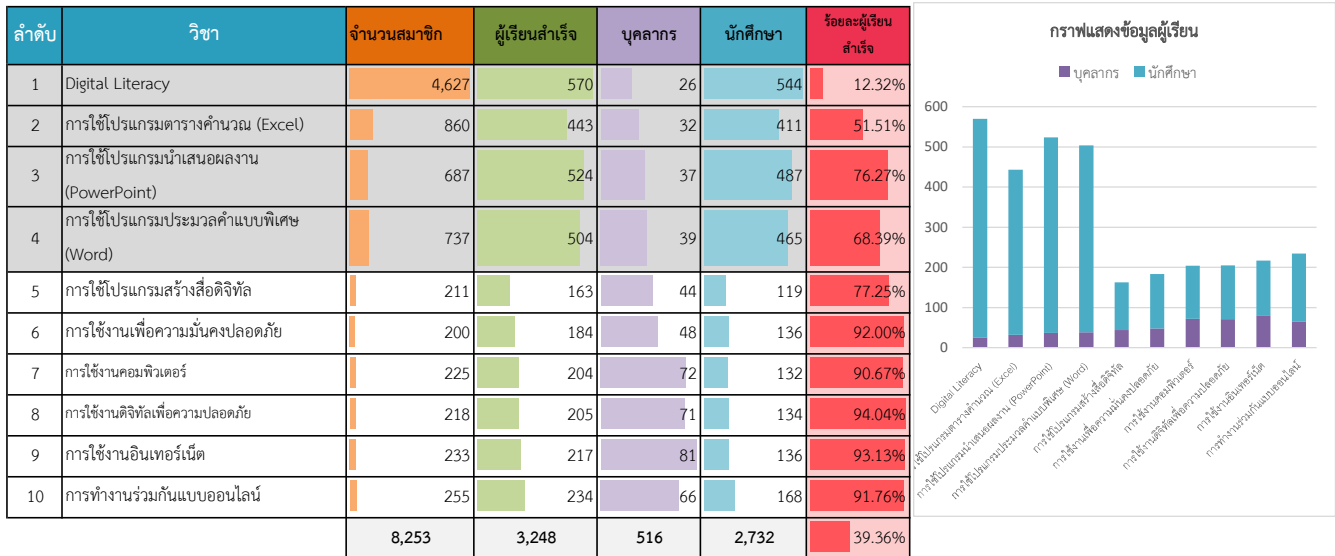
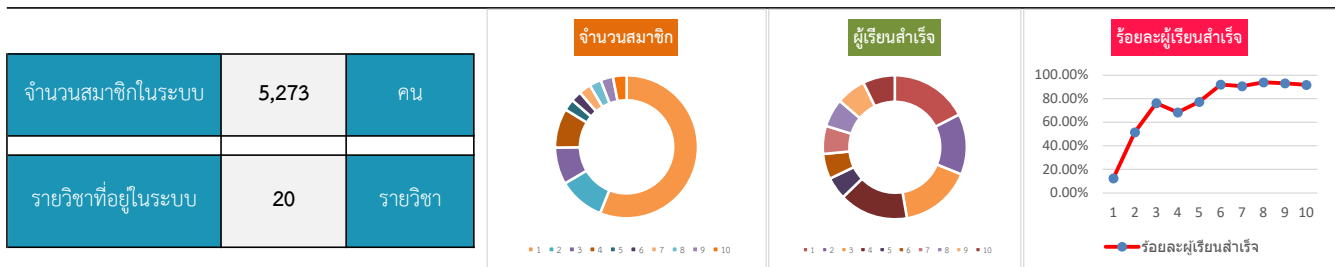
รายวิชาที่เพิ่มใหม่ระหว่างวันที่ 28 ตุลาคม 2567 จนถึงวันที่ พฤศจิกายน 2567 มี - รายวิชา

ลำดับ	คณะ	สาขา/สำนัก	ชื่อรายวิชา
1	1500 คณะบริหารธุรกิจ	สาขาวิชาการจัดการทั่วไป	โปรแกรมสำเร็จรูปสำหรับการบริหารธุรกิจ 2/2567
2	1500 คณะบริหารธุรกิจ	สาขาวิชาการจัดการโลจิสติกส์	Introduction to Railway Management System
3	1500 คณะบริหารธุรกิจ	สาขาวิชาระบบสารสนเทศ	Database Management System (ผศ. นงลักษณ์ อันทะเดช)
4	1500 คณะบริหารธุรกิจ	สาขาวิชาระบบสารสนเทศ	การวิเคราะห์และออกแบบระบบ (ผศ. นงลักษณ์ อันทะเดช)
5	1500 คณะบริหารธุรกิจ	สาขาวิชาระบบสารสนเทศ	01-406-093-101 การเขียนโปรแกรมคอมพิวเตอร์
6	1500 คณะบริหารธุรกิจ	สาขาวิชาระบบสารสนเทศ	05-206-012-101 การเขียนโปรแกรมคอมพิวเตอร์ 2
7	1500 คณะบริหารธุรกิจ	สาขาวิชาระบบสารสนเทศ	01-406-094-402 โครงการวิจัยระดับปริญญาตรี
8	1500 คณะบริหารธุรกิจ	สาขาวิชาระบบสารสนเทศ	2/2567 : 01-406-090-101 Digital Technology for Business
9	1500 คณะบริหารธุรกิจ	สาขาวิชาระบบสารสนเทศ	DSAB (IDI 3/4 A+B)
10	1500 คณะบริหารธุรกิจ	สาขาวิชาระบบสารสนเทศ	DBX (IDI 1/4 A+B)
11	1500 คณะบริหารธุรกิจ	สาขาวิชาระบบสารสนเทศ	DSAB (BC-A 3/2)
12	1500 คณะบริหารธุรกิจ	สาขาวิชาระบบสารสนเทศ	DMA (MK 3/4 A+B)
13	1500 คณะบริหารธุรกิจ	สาขาวิชาระบบสารสนเทศ	DBX (IDI เทียบโอนสมทบ)

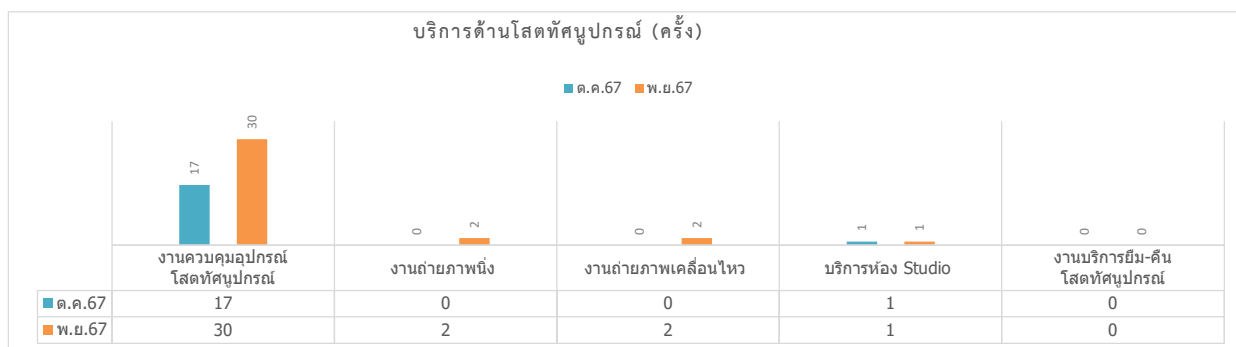
14	1500 คณะบริหารธุรกิจ	สาขาวิชาระบบสารสนเทศ	การจัดการสารสนเทศเพื่อการตัดสินใจ ภาคเรียนที่ 2 ปีการศึกษา 2567
15	1500 คณะบริหารธุรกิจ	สาขาวิชาระบบสารสนเทศ	การออกแบบส่วนปฏิสัมพันธ์กับผู้ใช้ ภาคเรียนที่ 2 ปีการศึกษา 2567
16	1500 คณะบริหารธุรกิจ	สาขาวิชาระบบสารสนเทศ	สัมมนาทางด้านนวัตกรรมธุรกิจดิจิทัล ภาคเรียนที่ 2 ปีการศึกษา 2567
17	1500 คณะบริหารธุรกิจ	สาขาวิชาระบบสารสนเทศ	การนำเสนอขายงานสำหรับธุรกิจใหม่ ภาคเรียนที่ 2 ปีการศึกษา 2567
18	1500 คณะบริหารธุรกิจ	สาขาวิชาระบบสารสนเทศ	ระบบธุรกิจอัจฉริยะ
19	1500 คณะบริหารธุรกิจ	สาขาวิชาระบบสารสนเทศ	Digital Business Transformation copy 1
20	1500 คณะบริหารธุรกิจ	สาขาวิชาระบบสารสนเทศ	โครงการทางคอมพิวเตอร์ธุรกิจ 2/2567
21	คณะวิทยาศาสตร์/สาขามนุษย์	สาขาวิชาภาษาอังกฤษเพื่อการสื่อสาร	English Structure 2 (02-402-071-203) 2/67
22	คณะวิทยาศาสตร์/สาขามนุษย์	สาขาวิชาภาษาอังกฤษเพื่อการสื่อสาร	Seminar in English Language
23	1700 คณะวิศวกรรมศาสตร์และเทคโนโลยี	สาขาวิชาวิศวกรรมสำรวจ	การเตรียมโครงการวิศวกรรมสำรวจฯ 2-67 / อ.สุกัญญา เขยโพธิ์
24	1700 คณะวิศวกรรมศาสตร์และเทคโนโลยี	สาขาวิชาวิศวกรรมสำรวจ	Computer Programming (SEG67241)
25	1700 คณะวิศวกรรมศาสตร์และเทคโนโลยี	สาขาวิชาวิศวกรรมอุตสาหการ	03-407-050-102 (101) Engineering Drawing/อ.ภูมิบุญ พลต่าง
26	1700 คณะวิศวกรรมศาสตร์และเทคโนโลยี	สาขาวิชาวิศวกรรมอุตสาหการ	03-407-051-402 Industrial Plant Design / อ.ภูมิบุญ พลต่าง

RMUTI MOOC

ข้อมูล ณ วันที่ พฤศจิกายน 2567

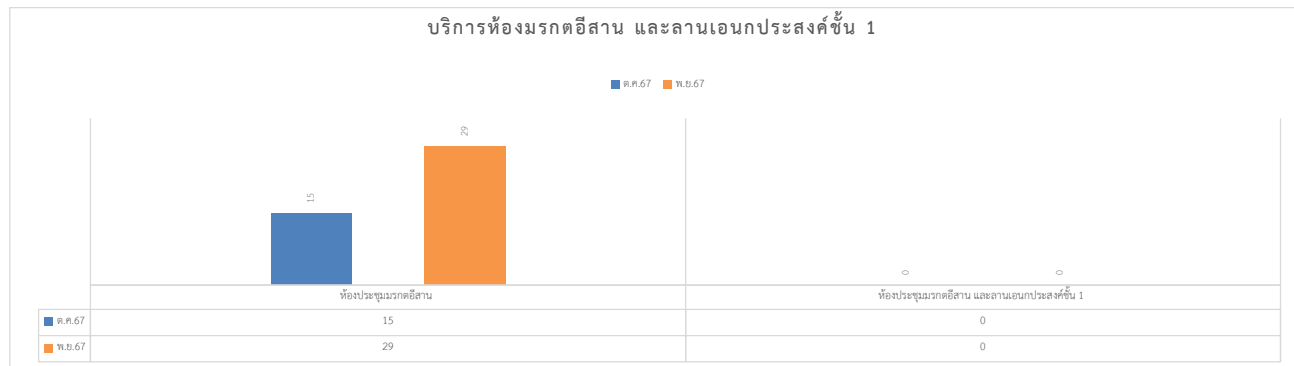


3. บริการด้านไอศตัทศนุปรกรณ์



บริการด้านโซเชียลมีเดีย (ครั้ง)	ต.ค.67	พ.ย.67	จำนวน เพิ่ม/ลด (ครั้ง)	ร้อยละ เพิ่ม/ลด	หมายเหตุ
งานควบคุมอุปกรณ์โซเชียลมีเดีย	17	30	13	76.47%	
งานถ่ายภาพนิ่ง	0	2	2	100.00%	
งานถ่ายภาพเคลื่อนไหว	0	2	2	100.00%	
บริการห้อง Studio	1	1	0	0.00%	
งานบริการอี-คินโซเชียลมีเดีย	0	0	0	0.00%	
รวม	18	35	17	94.44%	

4. บริการห้องมรดกอีสาน และลานเอนกประสงค์ชั้น 1



บริการห้องมรดก อีสาน	ต.ค.67			พ.ย.67			จำนวน เพิ่ม/ลด			ร้อยละ เพิ่ม/ลด		
	ครั้ง	วัน	คน	ครั้ง	วัน	คน	ครั้ง	วัน	คน	ครั้ง	วัน	คน
ห้องประชุมมรดก อีสาน	15	10	1,640	29	15	3,260	14	5	1,620	93.33%	50.00%	98.78%
ห้องประชุมมรดก อีสาน และลาน เอนกประสงค์ชั้น 1	0	0	0	0	0	0	0	0	0	0.00%	0.00%	0.00%
รวม	15	10	1,640	29	15	3,260	14	5	1,620	93.33%	50.00%	98.78%

5. งานพัฒนาสื่อ

งานพัฒนาสื่อ	ต.ค.67	พ.ย.67	จำนวน เพิ่ม/ลด(ครั้ง)	ร้อยละ เพิ่ม/ลด	หมายเหตุ
งาน Infographic	4	5	1	25.00%	
งานตัดต่อ	2	1	0	-50.00%	
อื่น ๆ (งานจัดทำผังสำนักงาน,คู่มือ)	2	1	-1	-50.00%	
รวม	8	7	-1	-12.50%	

แผนงานวิศวกรรมเครือข่าย

1. บริการเครือข่ายอินเทอร์เน็ต

วิทยาเขต	บริการเครือข่ายอินเทอร์เน็ต	ต.ค.67		พ.ย.67		จำนวน เพิ่ม/ลด		ร้อยละ เพิ่ม/ลด	
		ครั้ง	คน	ครั้ง	คน	ครั้ง	คน	ครั้ง	คน
ศูนย์กลางนครราชสีมา	แบบไร้สาย (WiFi)	985,736	20,881	1,845,989	32,528	860,253	11,647	87.27%	55.78%
	แบบสาย (Lan)	2,564	1,126	3,213	1,198	649	72	25.31%	6.39%
	VPN	1,226	72	1,200	33	-26	-39	-2.12%	-54.17%
วิทยาเขตสุรินทร์	ไร้สาย (WiFi)	301,549	3,722	536,439	5,320	234,890	1,598	77.89%	42.93%
	VPN		8		0		-8		-100.00%
วิทยาเขตขอนแก่น	ไร้สาย (WiFi)	616,821	7,760	1,476,012	13,265	859,191	5,505	139.29%	70.94%
	VPN		1		6		5		500.00%
วิทยาเขตสกลนคร	ไร้สาย (WiFi)	196,031	3,119	274,821	4,135	78,790	1,016	40.19%	32.57%
	VPN		3		1		-2		-66.67%
วิทยาเขตร้อยเอ็ด	ไร้สาย WiFi	257	12	356	25	99	13	38.52%	108.33%
ศูนย์หนองระเวียง	ไร้สาย WiFi	91,461	1,723	408,303	6,235	316,842	4,512	346.42%	261.87%
VPN จากบริษัท	VPN		7		6		-1		-14.29%
รวมเครือข่ายแบบไร้สาย (WiFi)		2,191,855	37,217	4,541,920	61,508	2,350,065	24,291	107.22%	65.27%
รวมเครือข่ายแบบสาย (Lan)		2,564	1,126	3,213	1,198	649	72	25.31%	6.39%
รวมเครือข่ายส่วนตัวเสมือน (VPN)		1,226	91	1,200	46	-26	-45	-2.12%	-49.45%

2. บริการระบบ OneService

วิทยาเขต	บริการระบบ แจ้งซ่อม : ครั้ง	ต.ค.67	พ.ย.67	จำนวน เพิ่ม / ลด	ร้อยละ เพิ่ม / ลด	หมายเหตุ
ศูนย์กลางนครราชสีมา	OS และ Application Software	18	26	8	44.44%	
	Hardware	20	21	1	5.00%	
	Internet และ Network	18	20	2	11.11%	
	โทรศัพท์ VOIP	8	8	0	0.00%	
	ระบบสารสนเทศเพื่อการบริหาร	3	4	1	33.33%	
	E-learning	0	0	0	0.00%	
	ลงทะเบียนใช้งาน Digital Signature	3	3	0	0.00%	
รวม		70	82	12	17.14%	
วิทยาเขตสุรินทร์	OS และ Application Software	0	0	0	0.00%	
	Hardware	0	0	0	0.00%	
	Internet และ Network	0	0	0	0.00%	
	โทรศัพท์ VOIP	0	0	0	0.00%	
	ระบบสารสนเทศเพื่อการบริหาร	0	0	0	0.00%	
	E-learning	0	0	0	0.00%	
	ลงทะเบียนใช้งาน Digital Signature	0	0	0	0.00%	
รวม		0	0	0	0.00%	
	OS และ Application Software	0	0	0	0.00%	
	Hardware	0	0	0	0.00%	

วิทยาเขตขอนแก่น	Internet และ Network	0	0	0	0.00%	
	โทรศัพท์ VOIP	0	0	0	0.00%	
	ระบบสารสนเทศเพื่อการบริหาร	0	0	0	0.00%	
	E-learning	0	0	0	0.00%	
	ลงทะเบียนใช้งาน Digital Signature	0	0	0	0.00%	
รวม		0	0	0	0.00%	
วิทยาเขตสกลนคร	OS และ Application Software	0	0	0	0.00%	
	Hardware	0	0	0	0.00%	
	Internet และ Network	0	0	0	0.00%	
	โทรศัพท์ VOIP	0	0	0	0.00%	
	ระบบสารสนเทศเพื่อการบริหาร	0	0	0	0.00%	
	E-learning	0	0	0	0.00%	
	ลงทะเบียนใช้งาน Digital Signature	0	0	0	0.00%	
รวม		0	0	0	0.00%	
รวมทุกวิทยาเขต		70	82	12	17.14%	

3. บริการการใช้งานเครือข่าย

ประเภทเครือข่าย	วิทยาเขต	ปริมาณการใช้งาน	ต.ค.67	พ.ย.67	จำนวน เพิ่ม/ลด	ร้อยละ เพิ่ม/ลด	ปริมาณ BW ที่ใช้ (%)	ปริมาณ BW คงเหลือ (%)
UniNet	นครราชสีมา	Downloads (Mbps) เฉลี่ย	484.11	756.7	272.59	56.31%	7.567	92.433
		Upload (Mbps) เฉลี่ย	108.32	146.45	38.13	35.20%	1.4645	98.5355
		Downloads (Mbps) สูงสุด	2670.00	3,100.0	430.00	16.10%	31	69
		Upload (Mbps) สูงสุด	727.00	703.99	-23.01	-3.17%	7.0399	92.9601
	สุรินทร์	Downloads (Mbps) เฉลี่ย	163.00	230.69	67.69	41.53%	2.3069	97.6931
		Upload (Mbps) เฉลี่ย	35.97	56.17	20.20	56.16%	0.5617	99.4383
		Downloads (Mbps) สูงสุด	743.37	784.74	41.37	5.57%	7.8474	92.1526
		Upload (Mbps) สูงสุด	499.50	449.25	-50.25	-10.06%	4.4925	95.5075
	ขอนแก่น	Downloads (Mbps) เฉลี่ย	140.38	226.61	86.23	61.43%	2.2661	97.7339
		Upload (Mbps) เฉลี่ย	35.53	39.50	3.97	11.17%	0.395	99.605
		Downloads (Mbps) สูงสุด	1510.00	2010.00	500.00	33.11%	20.1	79.9
		Upload (Mbps) สูงสุด	45.46	291.88	246.42	542.06%	2.9188	97.0812
	สกลนคร	Downloads (Mbps) เฉลี่ย	64.49	59.43	-5.06	-7.85%	0.5943	99.4057
		Upload (Mbps) เฉลี่ย	13.48	12.19	-1.29	-9.57%	0.1219	99.8781
		Downloads (Mbps) สูงสุด	561.43	762.45	201.02	35.80%	7.6245	92.3755
		Upload (Mbps) สูงสุด	177.25	177.04	-0.21	-0.12%	1.7704	98.2296
		Downloads (Mbps) เฉลี่ย	458.96	592.67	133.71	29.13%	5.9267	94.0733

AIS	นครราชสีมา	Upload (Mbps) เฉลี่ย	9.41	12.14	2.73	29.01%	0.1214	99.8786
		Downloads (Mbps) สูงสุด	2,420.0	2510.00	90.00	3.72%	25.1	74.9
		Upload (Mbps) สูงสุด	85.96	119.26	33.30	38.74%	1.1926	98.8074
	สุรินทร์	Downloads (Mbps) เฉลี่ย	136.75	151.22	14.47	10.58%	1.5122	98.4878
		Upload (Mbps) เฉลี่ย	6.27	7.80	1.53	24.40%	0.078	99.922
		Downloads (Mbps) สูงสุด	971.60	1070.00	98.40	10.13%	10.7	89.3
		Upload (Mbps) สูงสุด	377.89	332.22	-45.67	-12.09%	3.3222	96.6778
	ขอนแก่น	Downloads (Mbps) เฉลี่ย	146.24	219.22	72.98	49.90%	2.1922	97.8078
		Upload (Mbps) เฉลี่ย	1.40	1.28	-0.12	-8.57%	0.0128	99.9872
		Downloads (Mbps) สูงสุด	1680.00	1900.00	220.00	13.10%	19	81
		Upload (Mbps) สูงสุด	128.23	58.28	-69.95	-54.55%	0.5828	99.4172
	สกลนคร	Downloads (Mbps) เฉลี่ย	76.18	115.15	38.97	51.16%	1.1515	98.8485
		Upload (Mbps) เฉลี่ย	0.83	4.86	4.03	485.54%	0.0486	99.9514
		Downloads (Mbps) สูงสุด	578.69	806.27	227.58	39.33%	8.0627	91.9373
		Upload (Mbps) สูงสุด	71.69	113.27	41.58	58.00%	1.1327	98.8673
	รวม Uninet	Downloads (Mbps) เฉลี่ย	851.98	1273.43	421.45	49.47%	12.7343	87.2657
Upload (Mbps) เฉลี่ย		193.30	254.31	61.01	31.56%	2.5431	97.4569	
Downloads (Mbps) สูงสุด		5484.80	6657.19	1,172.39	21.38%	66.5719	33.4281	
Upload (Mbps) สูงสุด		1449.21	1622.16	172.95	11.93%	16.2216	83.7784	
รวม Ais	Downloads (Mbps) เฉลี่ย	818.13	1078.26	260.13	31.80%	10.7826	89.2174	
	Upload (Mbps) เฉลี่ย	17.91	26.08	8.17	45.62%	0.2608	99.7392	
	Downloads (Mbps) สูงสุด	5650.29	6286.27	635.98	11.26%	62.8627	37.1373	
	Upload (Mbps) สูงสุด	663.77	623.03	-40.74	-6.14%	6.2303	93.7697	
รวม UniNet + AIS	Downloads (Mbps) เฉลี่ย	2106.16	2351.69	245.53	11.66%	23.5169	76.4831	
	Upload (Mbps) เฉลี่ย	249.69	280.39	30.70	12.30%	2.8039	97.1961	
	Downloads (Mbps) สูงสุด	10470.89	12943.46	2,472.57	23.61%	129.4346	-29.4346	
	Upload (Mbps) สูงสุด	1637.74	2245.19	607.45	37.09%	22.4519	77.5481	

4. บริการ VoIP

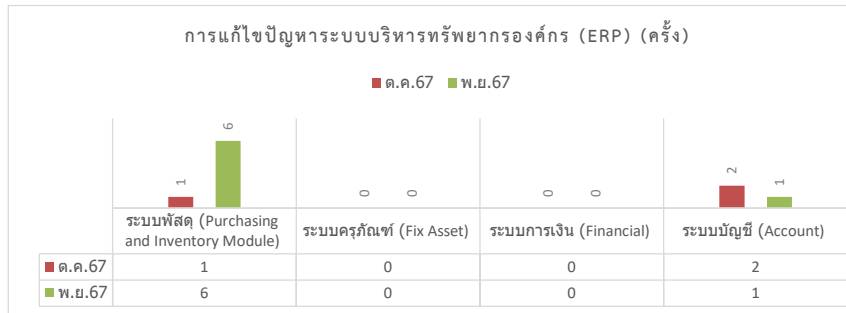
บริการ VoIP (ครั้ง)	ต.ค.67	พ.ย.67	ติดตั้งทั้งหมด	คงเหลือ	หมายเหตุ
VoIP จำนวน 65 เครื่อง	0	0	63	0	2 เครื่องสำรอง(อยู่ที่ห้อง server)

5. บริการ Google Workspace for Education

บริการ Google Workspace for Education (นับจากผู้ใช้งานสูงสุด)	ต.ค.67	พ.ย.67	จำนวน เพิ่ม/ลด	ร้อยละ เพิ่ม/ลด	หมายเหตุ
จำนวนบัญชีผู้ใช้ (คน)	58,225	58,080	-145	-0.25%	
พื้นที่เก็บข้อมูลที่ใช้งาน (TB)	53	55	2	3.77%	130-166
Gmail (คน)	14,272	13,977	-295	-2.07%	
Google Drive (คน)	7,485	7,062	-423	-5.65%	
Google Meet (คน)	502	464	-38	-7.57%	
Google Chat (คน)	19	28	9	47.37%	
Google Calendar (คน)	4,304	4,262	-42	-0.98%	
Google Classroom (คน)	2,867	2,621	-246	-8.58%	

แผนงานระบบสารสนเทศเพื่อการบริหาร

1. การแก้ไขปัญหาระบบบริหารทรัพยากรองค์กร (ERP)



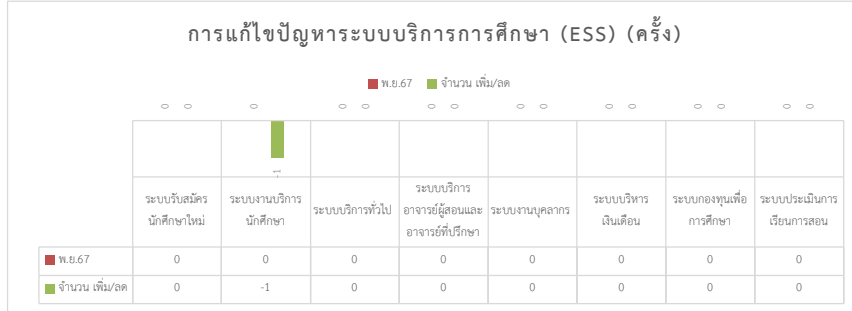
การแก้ไขปัญหา ERP (ครั้ง)	
จำนวนปัญหาที่เกิดขึ้น	7
ปัญหาเพิ่ม / ลด	4
ร้อยละ ปัญหาเพิ่ม / ลด	133.33%
ดำเนินการแก้ไข	7
อยู่ระหว่างดำเนินการ	0
ร้อยละ การแก้ไข	100.00%

การแก้ไขปัญหาระบบบริหารทรัพยากรองค์กร (ERP) (ครั้ง)	ต.ค.67	พ.ย.67	จำนวนเพิ่ม/ลด	ร้อยละเพิ่ม/ลด	ดำเนินการแก้ไข	อยู่ระหว่างดำเนินการ	ร้อยละการแก้ไขปัญหา	หมายเหตุ
ระบบพัสดุ (Purchasing and Inventory Module)	1	6	5	500.00%	6	0	100.00%	
ระบบครุภัณฑ์ (Fix Asset)	0	0	0	0.00%	0	0	0.00%	
ระบบการเงิน (Financial)	0	0	0	0.00%	0	0	0.00%	
ระบบบัญชี (Account)	2	1	-1	-50.00%	1	0	100.00%	
รวม	3	7	4	133.33%	7	0	100.00%	

จำนวนการใช้งานระบบบริหารทรัพยากรองค์กร (ERP) ครั้ง	Module	ต.ค.67	พ.ย.67	เพิ่ม/ลด	ร้อยละเพิ่ม/ลด	หมายเหตุ
นครราชสีมา	ระบบจัดซื้อ - จัดจ้าง (พัสดุกกลาง)	23	21	-2	-9%	
	ระบบจัดซื้อ - จัดจ้าง (ผู้ใช้งานทั่วไป)	71	234	163	230%	
	ระบบบัญชี	267	134	-133	-50%	
	ระบบการเงิน	17	3	-14	-82%	
	ระบบครุภัณฑ์	1	1	0	0%	
รวม		379	393	14	4%	
สุรินทร์	ระบบจัดซื้อ - จัดจ้าง (พัสดุกกลาง)	3	44	41	1367%	
	ระบบจัดซื้อ - จัดจ้าง (ผู้ใช้งานทั่วไป)	1	114	113	11300%	
	ระบบบัญชี	88	78	-10	-11%	
	ระบบการเงิน	1	11	10	1000%	
	ระบบครุภัณฑ์	1	1	0	0%	
รวม		94	248	154	164%	
ขอนแก่น	ระบบจัดซื้อ - จัดจ้าง (พัสดุกกลาง)	1	2	1	100%	
	ระบบจัดซื้อ - จัดจ้าง (ผู้ใช้งานทั่วไป)	1	3	2	200%	
	ระบบบัญชี	232	143	-89	-38%	
	ระบบการเงิน	1	1	0	0%	
	ระบบครุภัณฑ์	1	1	0	0%	
รวม		236	150	-86	-36%	
สกลนคร	ระบบจัดซื้อ - จัดจ้าง (พัสดุกกลาง)	3	45	42	1400%	
	ระบบจัดซื้อ - จัดจ้าง (ผู้ใช้งานทั่วไป)	6	43	37	617%	
	ระบบบัญชี	133	95	-38	-29%	

ระบบการเงิน	7	1	-6	-86%
ระบบครุภัณฑ์	6	5	-1	-17%
รวม	155	189	34	22%
รวมทั้งหมด	864	980	116	13%

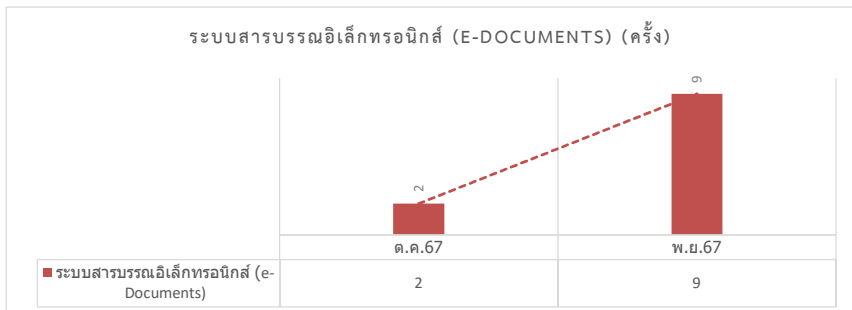
2. การแก้ไขปัญหาระบบบริการการศึกษา (ESS)



การแก้ไขปัญหา ESS (ครั้ง)	
จำนวนปัญหาที่เกิดขึ้น	0
ปัญหาเพิ่ม / ลด	-5
ร้อยละ ปัญหาเพิ่ม / ลด	-100.00%
ดำเนินการแก้ไข	5
อยู่ระหว่างดำเนินการ	0
ร้อยละ การแก้ไข	100.00%

การแก้ไขปัญหาระบบบริการการศึกษา (ESS) (ครั้ง)	ต.ค.67	พ.ย.67	จำนวนเพิ่ม/ลด	ร้อยละเพิ่ม/ลด	ดำเนินการแก้ไข	อยู่ระหว่างดำเนินการ	ร้อยละของการแก้ไขปัญหา	หมายเหตุ
ระบบรับสมัครนักศึกษาใหม่	0	0	0	0.00%	0	0	0.00%	1. vx ขอนแก่น tablespace ของฐานข้อมูลเต็ม 2. ย้ายฐานข้อมูล ESS จาก vx นมไป vx สก 18-19 พ.ย. 3. vx สร AUDIT LOG เพิ่ม แก้ปัญหาเบื้องต้นโดย เปลี่ยน AUDIT_TRAIL จาก DB เป็น OS เพื่อเขียนลงระบบ Application Log ของ Windows แทน 4. Server VM vx -ขอนแก่น HDD เสีย 1 เหลือ 1
ระบบงานบริการนักศึกษา	1	0	-1	-100.00%	1	0	100.00%	
ระบบบริการทั่วไป	0	0	0	0.00%	0	0	0.00%	
ระบบบริการอาจารย์ผู้สอนและอาจารย์ที่ปรึกษา	0	0	0	0.00%	0	0	0.00%	
ระบบงานบุคลากร	0	0	0	0.00%	1	0	100.00%	
ระบบบริหารเงินเดือน	0	0	0	0.00%	0	0	0.00%	
ระบบกองทุนเพื่อการศึกษา	0	0	0	0.00%	0	0	0.00%	
ระบบประเมินการเรียนการสอน	0	0	0	0.00%	2	0	100.00%	
รวม	1	0	-1	-100.00%	4	0	100.00%	

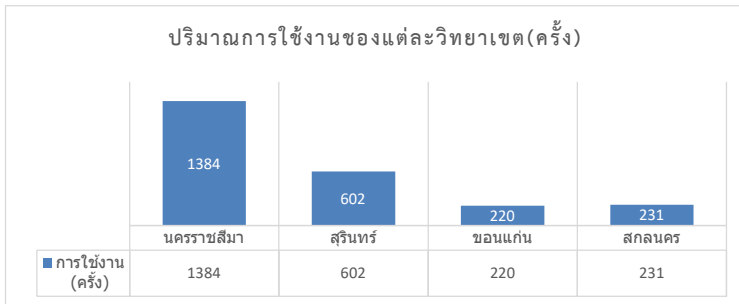
3. การแก้ไขปัญหาระบบสารบรรณอิเล็กทรอนิกส์ (e-Documents)



การแก้ไขปัญหา e-Doc (ครั้ง)	
จำนวนปัญหาที่เกิดขึ้น	9
ปัญหาเพิ่ม / ลด	7
ร้อยละ ปัญหาเพิ่ม / ลด	350.00%
ดำเนินการแก้ไข	7
อยู่ระหว่างดำเนินการ	2
ร้อยละ การแก้ไข	77.78%

การแก้ไขปัญหาระบบสารบรรณอิเล็กทรอนิกส์ (e-Documents) (ครั้ง)	ต.ค.67	พ.ย.67	จำนวนเพิ่ม/ลด	ร้อยละเพิ่ม/ลด	ดำเนินการแก้ไข	อยู่ระหว่างดำเนินการ	ร้อยละของการแก้ไขปัญหา	หมายเหตุ
ระบบสารบรรณอิเล็กทรอนิกส์ (e-Documents)	2	9	7	350.00%	7	2	77.78%	

4. สถิติการใช้งานระบบสารบรรณอิเล็กทรอนิกส์ (e-Documents)



วิทยาเขต	การใช้งาน (ครั้ง)	การใช้งาน เพิ่ม/ลด	ร้อยละ เพิ่ม/ลด	หมายเหตุ
นครราชสีมา	1,384	-700	-33.59	
สุรินทร์	602	-201	-25.03	
ขอนแก่น	220	-76	-25.68	
สกลนคร	231	-391	-62.86	
รวม	2,437	-1,368	-35.95%	

วิทยาเขต	สถิติการใช้งานระบบสารบรรณอิเล็กทรอนิกส์ (e-Documents) (ครั้ง)	ต.ค.67	พ.ย.67	จำนวน เพิ่ม/ลด	ร้อยละเพิ่ม/ลด	หมายเหตุ
ศูนย์กลาง นครราชสีมา	สำนักส่งเสริมวิชาการและงานทะเบียน	231	114	-117	-50.65%	
	สำนักงานอธิการบดี	601	490	-111	-18.47%	
	คณะบริหารธุรกิจ	104	70	-34	-32.69%	
	คณะวิทยาศาสตร์และศิลปศาสตร์	203	143	-60	-29.56%	
	คณะวิศวกรรมศาสตร์และเทคโนโลยี	490	305	-185	-37.76%	
	สำนักวิทยบริการและเทคโนโลยีสารสนเทศ	85	71	-14	-16.47%	
	คณะสถาปัตยกรรมศาสตร์และศิลปกรรมสร้างสรรค์	123	41	-82	-66.67%	
	สถาบันวิจัยและพัฒนา	78	67	-11	-14.10%	
	สารบรรณ มทร.อีสาน นครราชสีมา	123	61	-62	-50.41%	
	เจ้าหน้าที่ดูแลระบบ	28	10	-18	-64.29%	
	สถาบันสหบรรณศาสตร์	18	12	-6	-33.33%	
รวม	2,084	1,384	-700	-33.59%		
สุรินทร์	สารบรรณกลาง วิทยาเขตสุรินทร์	147	100	-47	-31.97%	
	สำนักงานวิทยาเขตสุรินทร์	110	68	-42	-38.18%	
	คณะเกษตรศาสตร์และเทคโนโลยี	365	334	-31	-8.49%	
	คณะเทคโนโลยีการจัดการ	181	100	-81	-44.75%	
รวม	803	602	-201	-25.03%		
ขอนแก่น	สารบรรณกลาง วิทยาเขตขอนแก่น	17	33	16	94.12%	
	สำนักงานวิทยาเขตขอนแก่น	114	75	-39	-34.21%	
	คณะครุศาสตร์อุตสาหกรรม	76	44	-32	-42.11%	
	คณะวิศวกรรมศาสตร์	46	34	-12	-26.09%	
	คณะบริหารธุรกิจและเทคโนโลยีสารสนเทศ	43	34	-9	-20.93%	
รวม	296	220	-76	-25.68%		
สกลนคร	สารบรรณกลาง วิทยาเขตสกลนคร	63	84	21	33.33%	
	สำนักงานวิทยาเขตสกลนคร	236	15	-221	-93.64%	
	คณะทรัพยากรธรรมชาติ	149	76	-73	-48.99%	
	คณะอุตสาหกรรมและเทคโนโลยี	174	56	-118	-67.82%	
รวม	622	231	-391	-62.86%		
รวมทุกวิทยาเขต	3,805	2,437	-1,368	-35.95%		

การใช้งาน Zoom Meeting/Webinars	ม.ค.67	ก.พ.67	มี.ค.67	เม.ย.67	พ.ค.67	มิ.ย.67	ก.ค.67	ส.ค.67
	156	328	516	630	823	1061	1250	1527
	ก.ย.67	ต.ค.67	พ.ย.67					
	1960	2423	2834					

ใช้มากที่สุด ในเดือนนี้ งานสภามหาวิทยาลัย (Senate Rmuti) 12,804 Minutes

5. การใช้บริการระบบ Microsoft

การให้บริการระบบ Microsoft (ครั้ง)	ต.ค.67	พ.ย.67	จำนวน เพิ่ม/ลด	ร้อยละ เพิ่ม/ลด	หมายเหตุ
Microsoft 365 Apps	4,279	6,619	2,340	54.69%	
Microsoft Exchange	101	32	-69	-68.32%	
Microsoft OneDrive (Active Accounts)	318	547	229	72.01%	
Microsoft OneDrive (Total Accounts)	41,679	42,034	355	0.85%	
Microsoft Sharepoint	651	1,604	953	146.39%	
Microsoft Teams	3,559	5,914	2,355	66.17%	
การเปิดใช้งาน Microsoft 365 (Desktop PC/Mac)	30,608	31,051	443	1.45%	
การเปิดใช้งาน Microsoft 365 (Device Andro/iOS)	42,589	43,359	770	1.81%	

พื้นที่การใช้งาน One Drive (TB)	ต.ค.65	พ.ย.65	ธ.ค.65	ม.ค.66	ก.พ.66	มี.ค.66	เม.ย.66	พ.ค.66
	84.4	82.5	83.4	84	85.3	99	103	114
	มิ.ย.66	ก.ค.66	ส.ค.66	ก.ย.66	ต.ค.66	พ.ย.66	ธ.ค.66	ม.ค.67
	117	121	125	129	136.62	138	141	147
	ม.ค.67	ก.พ.67	มี.ค.67	เม.ย.67	พ.ค.67	มิ.ย.67	ก.ค.67	ส.ค.67
	152	149	153	155	152	152	152	154.38
	ก.ย.67	ต.ค.67	พ.ย.67					
	87.13	65.5	64.4					

6. สถิติการเข้าใช้งาน RMUTI Connect

ข้อมูลผู้ใช้งานแอปพลิเคชันแยกตามชั่วโมง

ช่วงเวลา	ต.ค.67	พ.ย.67	เพิ่ม / ลด	ร้อยละ เพิ่ม-ลด	หมายเหตุ
	จำนวนผู้ใช้งาน	จำนวนผู้ใช้งาน			
00.00 - 00.59	140	88	-52	-37.14%	
01.00 - 01.59	90	73	-17	-18.89%	
02.00 - 02.59	82	44	-38	-46.34%	
03.00 - 03.59	37	24	-13	529.00%	
04.00 - 04.59	33	20	-13	-39.39%	
05.00 - 05.59	33	23	-10	-30.30%	
06.00 - 06.59	79	97	18	22.78%	
07.00 - 07.59	286	207	-79	-27.62%	
08.00 - 08.59	625	939	314	50.24%	
09.00 - 09.59	506	1040	534	105.53%	
10.00 - 10.59	328	1075	747	227.74%	
11.00 - 11.59	374	893	519	138.77%	
12.00 - 12.59	650	604	-46	-7.08%	ช่วงเวลาที่มิผู้ใช้งานมากที่สุด = 10.00 - 10.59 น. จำนวน 1,075 คน
13.00 - 13.59	784	657	-127	-16.20%	
14.00 - 14.59	425	754	329	77.41%	
15.00 - 15.59	347	785	438	126.22%	
16.00 - 16.59	342	469	127	37.13%	
17.00 - 17.59	285	404	119	41.75%	

18.00 - 18.59		283		266	-17	-6.01%
19.00 - 19.59		225		631	406	180.44%
20.00 - 20.59		236		280	44	18.64%
21.00 - 21.59		251		235	-16	-6.37%
22.00 - 22.59		273		686	413	151.28%
23.00 - 23.59		208		196	-12	-5.77%
รวม		6,922		10,490	3,568	51.55%

ข้อมูลผู้ใช้งานเทียบจำนวนผู้ใช้ทั้งหมดแยกตามประเภทผู้ใช้

ระดับ	ต.ค.67		พ.ย.67		เพิ่ม / ลด		ร้อยละ เพิ่ม / ลด	
	ติดตั้ง	ออนไลน์	ติดตั้ง	ออนไลน์	ติดตั้ง	ออนไลน์	ติดตั้ง	ออนไลน์
ปริญญาตรีปี 1	7,774	1,607	7,731	2,339	-43	732	-0.55%	45.55%
ปริญญาตรีปี 2	3,251	700	3,363	989	112	289	3.45%	41.29%
ปริญญาตรีปี 3	1,483	297	1,546	327	63	30	4.25%	10.10%
ปริญญาตรีปี 4	1,124	535	1,148	156	24	-379	2.14%	-70.84%
ปริญญาตรีปี 5	577	17	577	7	0	-10	0.00%	-58.82%
ปริญญาตรีปี 6	36	2	36	1	0	-1	0.00%	-50.00%
ปริญญาตรีปี 7	0	0	0	0	0	0	0.00%	0.00%
ปริญญาตรีปี 8	0	0	0	0	0	0	0.00%	0.00%
ปริญญาโท	77	8	78	9	1	1	1.30%	12.50%
ปริญญาเอก	0	0	0	0	0	0	0.00%	0.00%
อาจารย์	80	0	87	0	7	0	8.75%	0.00%
บุคลากร	359	33	356	34	-3	1	-0.84%	3.03%
ศิษย์เก่า	24	0	24	0	0	0	0.00%	0.00%
รวม	14,785	3,199	14,946	3,862	161	663	1.09%	20.73%

สัดส่วนการใช้งานบนแอปพลิเคชันแยกฟังก์ชัน

ฟังก์ชัน	ต.ค.67	พ.ย.67	ร้อยละ เพิ่ม-ลด	หมายเหตุ
	ร้อยละ การใช้งาน	ร้อยละ การใช้งาน		
ปฏิทิน	0	0	0	
ภารกิจ			-4.74	
กิจกรรม			-0.05	
Helpdesk Support	0	0	0	
หน้าหลัก			0.57	1. หน้าหลัก 38.22% 2. บัตร 20.52% 3. เข้าสู่ระบบ 7.71%
เข้าสู่ระบบ			-0.48	
ออกจากระบบ			0.09	
ข่าว			1.66	
การแจ้งเตือน			1.76	
ชำระเงิน			0.94	
สถานที่			-0.25	
คะแนนสะสม			-0.2	
ข้อมูลส่วนตัว			-1.99	
การจอง			-0.69	
ของรางวัล			-0.36	

การตั้งค่า	1.78	1.31	-0.47
Vote	0.58	0.46	-0.12
บัตร	22.95	20.52	-2.43
Game	2.29	2.11	-0.18
Invoice	4.93	0	-4.93
Privacy Policy	11	0	-11

ข้อมูลรั่วไหลและเว็บไซต์ถูกโจมตี

รูปแบบ	สถานะ	สะสม	เม.ย- มิ.ย.67	ต.ค.67	พ.ย.67	จำนวน เพิ่ม/ลด	ร้อยละ เพิ่ม/ลด
ข้อมูลรั่วไหล	ตรวจพบทั้งหมด	77	0	0	0	0	0.00%
	แก้ไขแล้ว	74	0	0	0	0	0.00%
	เว็บที่ยังไม่แก้	3	0	0	0	0	0.00%
เว็บไซต์ถูกโจมตี	ตรวจพบทั้งหมด	116	21	9	6	-3	-33.33%
	KRC นครราชสีมา	75	8	2	2	0	0.00%
	KKC ขอนแก่น	6	1	0	0	0	0.00%
	SRC สุรินทร์	18	8	3	4	1	33.33%
	SKC สกลนคร	3	1	0	0	0	0.00%
	แก้ไขแล้ว	102	18	7	6	-1	-14.29%
	KRC นครราชสีมา	11	0	2	0	-2	-100.00%
	KKC ขอนแก่น	2	2	4	0	-4	-100.00%
	SRC สุรินทร์	0	0	0	0	0	0.00%
	SKC สกลนคร	1	1	0	0	0	0.00%
เว็บที่ยังไม่แก้	14	3	2	0	-2	-100.00%	