

สถิติการให้บริการ
งานเทคโนโลยีสารสนเทศ
เดือน ธันวาคม 2567

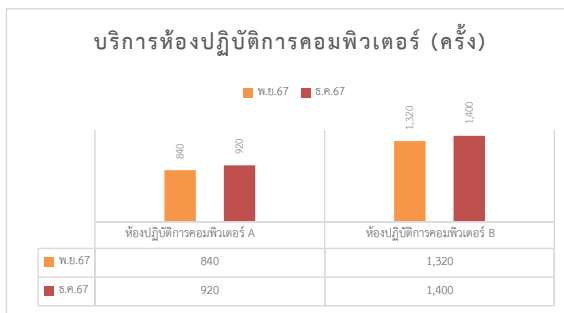
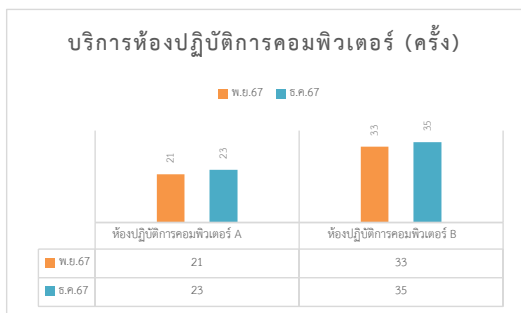
ช่องทางการให้คำปรึกษา / แก้ไขปัญหา (ครั้ง)	พ.ย.67		ธ.ค.67		เพิ่ม/ลด (ครั้ง)		ร้อยละ เพิ่ม/ลด	
	บุคลากร	นักศึกษา	บุคลากร	นักศึกษา	บุคลากร	นักศึกษา	บุคลากร	นักศึกษา
เฟสบุ๊ก เมสเซนเจอร์ - เพจงานเทคโนโลยีสารสนเทศ [https://www.facebook.com/ita.rmuti]	2	101	0	70	-2	-31	-100.00%	-30.69%
e-Mail								
ita@rmuti.ac.th	6	58	3	55	-3	-3	-50.00%	-5.17%
elearning@rmuti.ac.th	0	1	0	0	0	-1	0.00%	-100.00%
noc@rmuti.ac.th	0	0	0	0	0	0	0.00%	0.00%
mis@rmuti.ac.th	14	0	10	0	-4	0	-28.57%	0.00%
รวม	22	160	13	125	-9	-35	-40.91%	-21.88%

แยกตามประเภทของปัญหา ที่พบส่วนใหญ่

1. เปลี่ยนรหัสผ่านบัญชีสมาชิกอินเทอร์เน็ต ปรับปรุงรหัสนักศึกษา
2. แจ้งขอใช้ e- mail มหาวิทยาลัยในกรณีพ้นสภาพการเป็นนักศึกษา
3. การสอบถามการใช้งานระบบ LMS
4. ขอมือพื้นที่เว็บไซต์
7. การเข้าใช้ระบบภายนอก (ไม่เกี่ยวกับงานสำนัก)
8. เพิ่ม / เปลี่ยนแปลงสิทธิ์ การใช้งานระบบสารสนเทศเพื่อการบริหาร

แผนงานอีเลิร์นนิ่งและเทคโนโลยีการศึกษา

1. บริการห้องปฏิบัติการคอมพิวเตอร์



บริการห้องปฏิบัติการ	พ.ย.67		ธ.ค.67		จำนวน เพิ่ม/ลด		ร้อยละ เพิ่ม/ลด		หมายเหตุ
	ครึ่ง	คน	ครึ่ง	คน	ครึ่ง	คน	ครึ่ง	คน	
ห้องปฏิบัติการคอมพิวเตอร์ A	21	840	23	920	2	80	9.52%	9.52%	
ห้องปฏิบัติการคอมพิวเตอร์ B	33	1,320	35	1,400	2	80	6.06%	6.06%	
รวม	54	2,160	58	2,320	4	160	7.41%	7.41%	

2. บริการระบบจัดการเรียนการสอนออนไลน์

RMUTI LMS

ข้อมูลเดือนธันวาคม 2567

ข้อมูล (ระหว่างวันที่ 25-11-2024 ถึง 24-12-2024)

วิทยาเขต	คณะ	พ.ย.67		ธ.ค.67		จำนวน เพิ่ม/ลด		ร้อยละ เพิ่ม/ลด	
		ครึ่ง	คน	ครึ่ง	คน	ครึ่ง	คน	ครึ่ง	คน
นครราชสีมา	คณะบริหารธุรกิจ	440,345	2,025	537,219	2,241	96,874	216	22.00%	10.67%
	คณะวิทยาศาสตร์และศิลปศาสตร์	19,248	135	25,791	338	6,543	203	33.99%	150.37%
	คณะวิศวกรรมศาสตร์และเทคโนโลยี	77,864	893	95,488	1,026	17,624	133	22.63%	14.89%
	คณะสถาปัตยกรรมศาสตร์และศิลปกรรมสร้างสรรค์	1,225	8	1,570	21	345	13	28.16%	162.50%
	สถาบันสหเวชศาสตร์			161	7	161	7	100.00%	100.00%
	คณะระบบรางและการขนส่ง	6,862	94	4,699	58	(2,163)	(36)	-31.52%	-38.30%
รวม		545,544	3,155	664,928	3,691	119,384	536	0.22	0.17
วิทยาเขตขอนแก่น	คณะครุศาสตร์อุตสาหกรรม	37	7	2	1	(35)	(6)	-94.59%	-85.71%
	คณะวิศวกรรมศาสตร์	17,611	321	47,889	333	30,278	12	171.93%	3.74%
	คณะบริหารธุรกิจและเทคโนโลยีสารสนเทศ	81	29	39	8	(42)	(21)	-51.85%	-72.41%
	สำนักงานวิทยาเขตขอนแก่น	16	3			-16	-3.00	-100.00%	-100.00%
รวม		17,745	360	47,930	342	30,185	(18)	1.70	-0.05
วิทยาเขตสกลนคร	คณะอุตสาหกรรมและเทคโนโลยี	2,596	95	8,030	100	5,434	5	2.09	0.05
	คณะทรัพยากรธรรมชาติ	15	1	16	2	1	1	0.07	1.00
	สำนักงานวิทยาเขตสกลนคร					-	-	0.00	0.00
รวม		2,611	96	8,046	102	5,435	6	2.08	0.06
วิทยาเขตสุรินทร์	คณะเกษตรศาสตร์และเทคโนโลยี	14,148	212	22,031	191	7,883	(21)	0.56	-0.10
	คณะเทคโนโลยีการจัดการ	15,236	168	9,856	111	(5,380)	(57)	-0.35	-0.34
	สำนักงานวิทยาเขตสุรินทร์	24	2	12	1	-12	-1	-0.50	-0.50
รวม		29,408	382	31,899	303	2,491	(79)	0.08	-0.21
วิทยาเขตร้อยเอ็ด	-	0	0			0	0	0.00	0.00
รวม		0	0	0	0	0	0	0.00	0.00
สำนักงานผู้อำนวยการ	สำนักงานผู้อำนวยการ					0	0	0.00	0.00
	สำนักงานอธิการบดี	21	2	4	1	-17	-1	-0.81	-0.50
	สำนักวิทยบริการและเทคโนโลยีสารสนเทศ	255	8	101	2	-154	-6	-0.60	-0.75

อื่นๆ	สำนักส่งเสริมวิชาการและงานทะเบียน	3	1	19	3	16	2	5.33	2.00
	สำนักงานคณบดี คณะเทคโนโลยีการจัดการ	6	1	9	2	3	1	0.50	1.00
	งานบริการการศึกษา					0	0	0.00	0.00
	งานบริหารทรัพยากร					0	0	0.00	0.00
	โรงพยาบาลการแพทย์แผนไทยสกลนคร หลวงปู่แป็บ สุภักโท			1	1	1	1	1.00	1.00
	สถาบันวิจัยและพัฒนา			8	1	8	1	1.00	1.00
	Guest					0	0	0.00	0.00
รวม	รวม	285	12	142	10	(143)	(2)	-0.50	-0.17
รวมทุกวิทยาเขต	รวม	595,593	4,005	752,945	4,448	157,352	443	0	0

10 รายวิชาที่มีผู้เข้าใช้งานใน วันที่ วันที่ 25 พฤศจิกายน 2567 จนถึงวันที่ 24 ธันวาคม 2567 มากที่สุด

อันดับ	คณะ/หน่วยงาน	สาขา	ชื่อรายวิชา	จำนวนใช้งาน (ครั้ง)	จำนวนใช้ งาน (คน)
1	1500 คณะบริหารธุรกิจ	ระบบสารสนเทศ	2/2567 : 01-406-090-101 Digital Technology for Business	154,628	234
2	1500 คณะบริหารธุรกิจ	การจัดการทั่วไป	ภาวะผู้นำ (Leadership) ผศ.ดร.ระบิล พันภัย	93,838	208
3	หมวดวิชาพื้นฐานทางวิศวกรรม		วัสดุวิศวกรรม	84,378	851
4	หมวดวิชาศึกษาทั่วไป (General Educa		ENGLISH CONVERSATION FOR DAILY LIFE (Srinpat)	42,266	158
5	1500 คณะบริหารธุรกิจ	ระบบสารสนเทศ	IoT for IDI 2567 ดร.วิรัตน์ บุตรวาศ	21,408	71
6	1500 คณะบริหารธุรกิจ	การจัดการทั่วไป	โปรแกรมสำเร็จรูปสำหรับการบริหารธุรกิจ 2/2567	19,252	119
7	1500 คณะบริหารธุรกิจ	ระบบสารสนเทศ	Object Oriented Programming / อ.เกษมพล เกิด	18,519	87
8	1500 คณะบริหารธุรกิจ	ระบบสารสนเทศ	ระบบธุรกิจอัจฉริยะ	16,740	94
9	1500 คณะบริหารธุรกิจ	ระบบสารสนเทศ	การออกแบบส่วนปฏิสัมพันธ์กับผู้ใช้ ภาคเรียนที่ 2 ปี การศึกษา 2567	14,685	89
10	1500 คณะบริหารธุรกิจ	สาขาวิชาการจัดการโลจิสติกส์	Simulation for Logistics Management	12,200	112

บริการระบบจัดการเรียนการสอนออนไลน์ RMUTI LMS	พ.ย.67	ธ.ค.67	จำนวน เพิ่ม/ลด	ร้อยละ เพิ่ม/ลด	หมายเหตุ
จำนวนรายวิชาที่มีทั้งหมดในระบบ	1,918	1,921	3	0.16%	

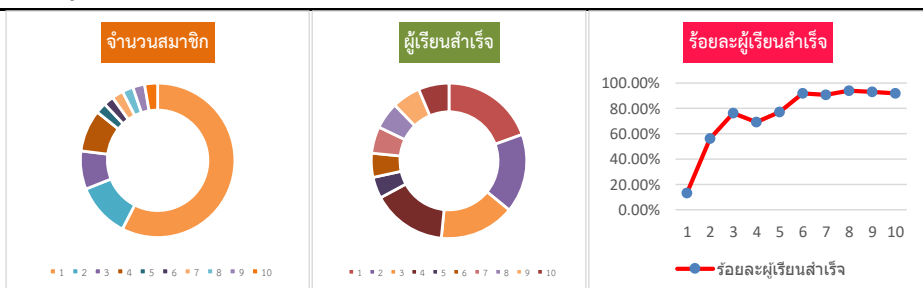
รายวิชาที่เพิ่มใหม่ระหว่างวันที่ 28 พฤศจิกายน 2567 จนถึงวันที่ 25 ธันวาคม 2567 มี - รายวิชา

ลำดับ	คณะ	สาขา/สำนัก	ชื่อรายวิชา
1	1500 คณะบริหารธุรกิจ	สาขาวิชาระบบสารสนเทศ	Data Communication and Computer Networking
2	1500 คณะบริหารธุรกิจ	สาขาวิชาระบบสารสนเทศ	Internet of Things
3	1500 คณะบริหารธุรกิจ	สาขาวิชาระบบสารสนเทศ	Internet and Intranet System

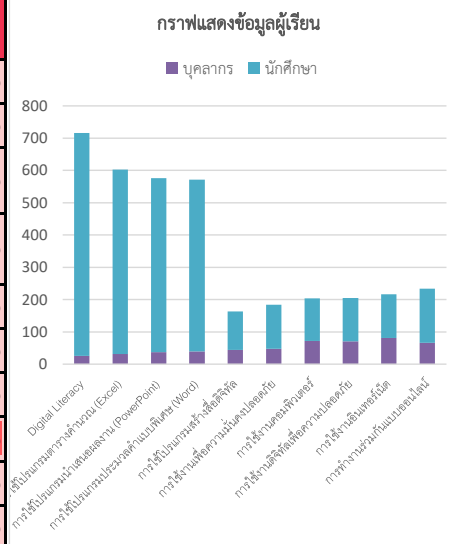
RMUTI MOOC

ข้อมูล ณ วันที่ 25 ธันวาคม 2567

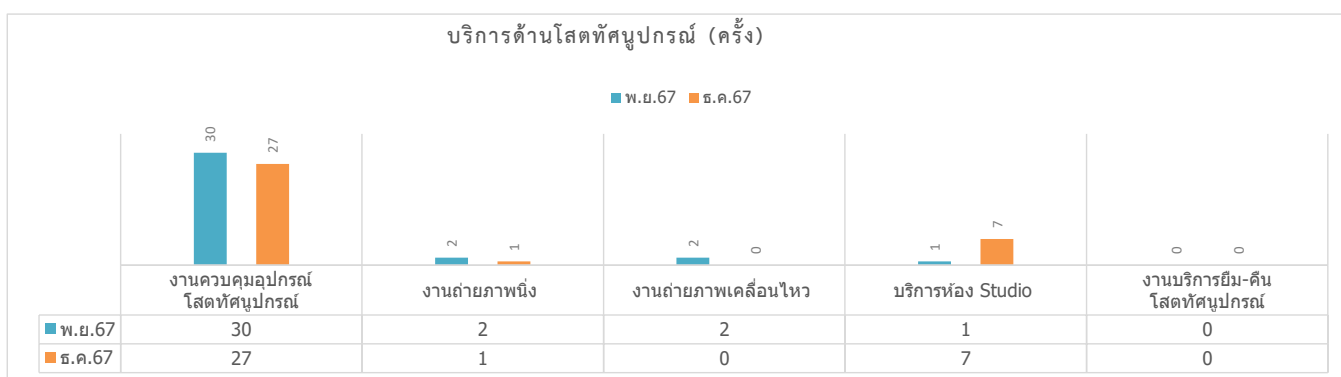
จำนวนสมาชิกในระบบ	5,412	คน
รายวิชาที่อยู่ในระบบ	20	รายวิชา



ลำดับ	วิชา	จำนวนสมาชิก	ผู้เรียนสำเร็จ	บุคลากร	นักศึกษา	ร้อยละผู้เรียนสำเร็จ
1	Digital Literacy	5,412	716	26	690	13.23%
2	การใช้โปรแกรมตารางคำนวณ (Excel)	1071	603	32	571	56.30%
3	การใช้โปรแกรมนำเสนอผลงาน (PowerPoint)	754	576	37	539	76.39%
4	การใช้โปรแกรมประมวลคำแบบพิเศษ (Word)	825	571	39	532	69.21%
5	การใช้โปรแกรมสร้างสื่อดิจิทัล	211	163	44	119	77.25%
6	การใช้งานเพื่อความมั่นคงปลอดภัย	200	184	48	136	92.00%
7	การใช้งานคอมพิวเตอร์	225	204	72	132	90.67%
8	การใช้งานดิจิทัลเพื่อความปลอดภัย	218	205	71	134	94.04%
9	การใช้งานอินเทอร์เน็ต	233	217	81	136	93.13%
10	การทำงานร่วมกันแบบออนไลน์	255	234	66	168	91.76%
		9,404	3,673	516	3,157	39.06%

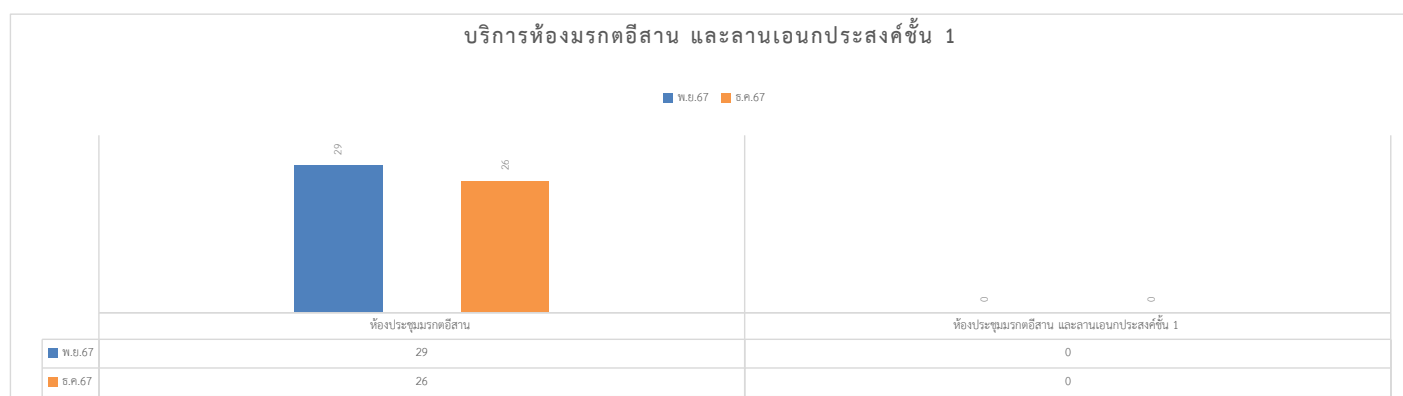


3. บริการด้านไอทีศนูปรณ์



บริการด้านไอทีศนูปรณ์ (ครั้ง)	พ.ย.67	ธ.ค.67	จำนวน เพิ่ม/ลด (ครั้ง)	ร้อยละ เพิ่ม/ลด	หมายเหตุ
งานควบคุมอุปกรณ์ไอทีศนูปรณ์	30	27	-3	-10.00%	
งานถ่ายภาพนิ่ง	2	1	-1	-50.00%	
งานถ่ายภาพเคลื่อนไหว	2	0	-2	-100.00%	
บริการห้อง Studio	1	7	6	600.00%	
งานบริการยืม-คืนไอทีศนูปรณ์	0	0	0	0.00%	
รวม	35	35	0	0.00%	

4. บริการห้องมรดกอีสาน และลานเอนกประสงค์ชั้น 1



บริการห้องสมุด อีสาน	พ.ย.67			ธ.ค.67			จำนวน เพิ่ม/ลด			ร้อยละ เพิ่ม/ลด		
	ครั้ง	วัน	คน	ครั้ง	วัน	คน	ครั้ง	วัน	คน	ครั้ง	วัน	คน
ห้องประชุมมรดก อีสาน	29	15	3,260	26	15	2,995	-3	0	-265	-10.34%	0.00%	-8.13%
ห้องประชุมมรดก อีสาน และลาน เอนกประสงค์ชั้น 1	0	0	0	0	0	0	0	0	0	0.00%	0.00%	0.00%
รวม	29	15	3,260	26	15	2,995	-3	0	-265	-10.34%	0.00%	-8.13%

5. งานพัฒนาสื่อ

งานพัฒนาสื่อ	พ.ย.67	ธ.ค.67	จำนวน เพิ่ม/ลด(ครั้ง)	ร้อยละ เพิ่ม/ลด	หมายเหตุ
งาน Infographic	5	1	-4	-80.00%	
งานตัดต่อ	1	1	0	0.00%	
อื่น ๆ (งานจัดทำผังสำนักงาน,คู่มือ)	1	1	0	0.00%	
รวม	7	3	-4	-57.14%	

แผนงานวิศวกรรมเครือข่าย

1. บริการเครือข่ายอินเทอร์เน็ต

วิทยาเขต	บริการเครือข่ายอินเทอร์เน็ต	พ.ย.67		ธ.ค.67		จำนวน เพิ่ม/ลด		ร้อยละ เพิ่ม/ลด	
		ครั้ง	คน	ครั้ง	คน	ครั้ง	คน	ครั้ง	คน
ศูนย์กลางนครราชสีมา	แบบไร้สาย (WiFi)	1,845,989	32,528	1,403,728	21,270	-442,261	-11,258	-23.96%	-34.61%
	แบบสาย (Lan)	3,213	1,198	7,764	1,962	4,551	764	141.64%	63.77%
	VPN	1,200	33	978	42	-222	9	-18.50%	27.27%
วิทยาเขตสุรินทร์	ไร้สาย (WiFi)	536,439	5,320	502,123	5,534	-34,316	214	-6.40%	4.02%
	VPN		0		6		6		100.00%
วิทยาเขตขอนแก่น	ไร้สาย (WiFi)	1,476,012	13,265	1,262,081	13,984	-213,931	719	-14.49%	5.42%
	VPN		6		3		-3		-50.00%
วิทยาเขตสกลนคร	ไร้สาย (WiFi)	274,821	4,135	297,805	4,173	22,984	38	8.36%	0.92%
	VPN		1		1		0		0.00%
วิทยาเขตร้อยเอ็ด	ไร้สาย WiFi	356	25	287	7	-69	-18	-19.38%	-72.00%
ศูนย์หนองกระเทียม	ไร้สาย WiFi	408,303	6,235	263,158	2,878	-145,145	-3,357	-35.55%	-53.84%
VPN จากบริษัท	VPN		6		5		-1		-16.67%
รวมเครือข่ายแบบไร้สาย (WiFi)		4,541,920	61,508	3,729,182	47,846	-812,738	-13,662	-17.89%	-22.21%
รวมเครือข่ายแบบสาย (Lan)		3,213	1,198	7,764	1,962	4,551	764	141.64%	63.77%
รวมเครือข่ายส่วนตัวเสมือน (VPN)		1,200	46	978	57	-222	11	-18.50%	23.91%

2. บริการระบบ OneService

วิทยาเขต	บริการระบบ แจกซ่อม : ครั้ง	พ.ย.67	ธ.ค.67	จำนวน เพิ่ม / ลด	ร้อยละ เพิ่ม / ลด	หมายเหตุ
ศูนย์กลางนครราชสีมา	OS และ Application Software	26	11	-15	-57.69%	
	Hardware	21	1	-20	-95.24%	
	Internet และ Network	20	3	-17	-85.00%	
	โทรศัพท์ VOIP	8	0	-8	-100.00%	
	ระบบสารสนเทศเพื่อการบริหาร	4	0	-4	-100.00%	
	E-learning	0	0	0	0.00%	
	ลงทะเบียนใช้งาน Digital Signature	3	0	-3	-100.00%	
รวม		82	15	-67	-81.71%	
วิทยาเขตสุรินทร์	OS และ Application Software	0	0	0	0.00%	
	Hardware	0	0	0	0.00%	
	Internet และ Network	0	0	0	0.00%	
	โทรศัพท์ VOIP	0	0	0	0.00%	
	ระบบสารสนเทศเพื่อการบริหาร	0	0	0	0.00%	
	E-learning	0	0	0	0.00%	
	ลงทะเบียนใช้งาน Digital Signature	0	0	0	0.00%	
รวม		0	0	0	0.00%	
	OS และ Application Software	0	0	0	0.00%	
	Hardware	0	0	0	0.00%	

วิทยาเขตขอนแก่น	Internet และ Network	0	0	0	0.00%	
	โทรศัพท์ VOIP	0	0	0	0.00%	
	ระบบสารสนเทศเพื่อการบริหาร	0	0	0	0.00%	
	E-learning	0	0	0	0.00%	
	ลงทะเบียนใช้งาน Digital Signature	0	0	0	0.00%	
รวม		0	0	0	0.00%	
วิทยาเขตสกลนคร	OS และ Application Software	0	0	0	0.00%	
	Hardware	0	0	0	0.00%	
	Internet และ Network	0	0	0	0.00%	
	โทรศัพท์ VOIP	0	0	0	0.00%	
	ระบบสารสนเทศเพื่อการบริหาร	0	0	0	0.00%	
	E-learning	0	0	0	0.00%	
	ลงทะเบียนใช้งาน Digital Signature	0	0	0	0.00%	
รวม		0	0	0	0.00%	
รวมทุกวิทยาเขต		82	15	-67	-81.71%	

3. บริการการใช้งานเครือข่าย

ประเภทเครือข่าย	วิทยาเขต	ปริมาณการใช้งาน	พ.ย.67	ธ.ค.67	จำนวน เพิ่ม/ลด	ร้อยละ เพิ่ม/ลด	ปริมาณ BW ที่ใช้ (%)	ปริมาณ BW คงเหลือ (%)	
UniNet	นครราชสีมา	Downloads (Mbps) เฉลี่ย	756.70	831.99	75.29	9.95%	8.3199	91.6801	
		Upload (Mbps) เฉลี่ย	146.45	132.9	-13.55	-9.25%	1.329	98.671	
		Downloads (Mbps) สูงสุด	3100.00	3,080.0	-20.00	-0.65%	30.8	69.2	
		Upload (Mbps) สูงสุด	703.99	541.38	-162.61	-23.10%	5.4138	94.5862	
	สุรินทร์	Downloads (Mbps) เฉลี่ย	230.69	236.23	5.54	2.40%	2.3623	97.6377	
		Upload (Mbps) เฉลี่ย	56.17	42.23	-13.94	-24.82%	0.4223	99.5777	
		Downloads (Mbps) สูงสุด	784.74	892.26	107.52	13.70%	8.9226	91.0774	
		Upload (Mbps) สูงสุด	449.25	291.89	-157.36	-35.03%	2.9189	97.0811	
	ขอนแก่น	Downloads (Mbps) เฉลี่ย	226.61	192.53	-34.08	-15.04%	1.9253	98.0747	
		Upload (Mbps) เฉลี่ย	39.50	35.91	-3.59	-9.09%	0.3591	99.6409	
		Downloads (Mbps) สูงสุด	2010.00	1810.00	-200.00	-9.95%	18.1	81.9	
		Upload (Mbps) สูงสุด	291.88	748.78	456.90	156.54%	7.4878	92.5122	
	สกลนคร	Downloads (Mbps) เฉลี่ย	59.43	80.64	21.21	35.69%	0.8064	99.1936	
		Upload (Mbps) เฉลี่ย	12.19	15.5	3.31	27.15%	0.155	99.845	
		Downloads (Mbps) สูงสุด	762.45	780.27	17.82	2.34%	7.8027	92.1973	
		Upload (Mbps) สูงสุด	177.04	191.13	14.09	7.96%	1.9113	98.0887	
			Downloads (Mbps) เฉลี่ย	592.67	631.00	38.33	6.47%	6.31	93.69

AIS	นครราชสีมา	Upload (Mbps) เฉลี่ย	12.14	21.04	8.90	73.31%	0.2104	99.7896
		Downloads (Mbps) สูงสุด	2,510.0	2820.00	310.00	12.35%	28.2	71.8
		Upload (Mbps) สูงสุด	119.26	279.68	160.42	134.51%	2.7968	97.2032
	สุรินทร์	Downloads (Mbps) เฉลี่ย	151.22	158.15	6.93	4.58%	1.5815	98.4185
		Upload (Mbps) เฉลี่ย	7.80	6.17	-1.63	-20.90%	0.0617	99.9383
		Downloads (Mbps) สูงสุด	1070.00	1740.00	670.00	62.62%	17.4	82.6
		Upload (Mbps) สูงสุด	332.22	81.32	-250.90	-75.52%	0.8132	99.1868
	ขอนแก่น	Downloads (Mbps) เฉลี่ย	219.22	203.87	-15.35	-7.00%	2.0387	97.9613
		Upload (Mbps) เฉลี่ย	1.28	2.33	1.05	82.03%	0.0233	99.9767
		Downloads (Mbps) สูงสุด	1900.00	2540.00	640.00	33.68%	25.4	74.6
		Upload (Mbps) สูงสุด	58.28	182.75	124.47	213.57%	1.8275	98.1725
	สกลนคร	Downloads (Mbps) เฉลี่ย	115.15	108.15	-7.00	-6.08%	1.0815	98.9185
		Upload (Mbps) เฉลี่ย	4.86	1.4	-3.46	-71.19%	0.014	99.986
		Downloads (Mbps) สูงสุด	806.27	935.88	129.61	16.08%	9.3588	90.6412
		Upload (Mbps) สูงสุด	113.27	63.48	-49.79	-43.96%	0.6348	99.3652
	รวม Uninet	Downloads (Mbps) เฉลี่ย	851.98	1341.39	489.41	57.44%	13.4139	86.5861
Upload (Mbps) เฉลี่ย		193.30	226.54	33.24	17.20%	2.2654	97.7346	
Downloads (Mbps) สูงสุด		5484.80	6562.53	1,077.73	19.65%	65.6253	34.3747	
Upload (Mbps) สูงสุด		1449.21	1773.18	323.97	22.35%	17.7318	82.2682	
รวม Ais	Downloads (Mbps) เฉลี่ย	818.13	1101.17	283.04	34.60%	11.0117	88.9883	
	Upload (Mbps) เฉลี่ย	17.91	30.94	13.03	72.75%	0.3094	99.6906	
	Downloads (Mbps) สูงสุด	5650.29	8035.88	2,385.59	42.22%	80.3588	19.6412	
	Upload (Mbps) สูงสุด	663.77	607.23	-56.54	-8.52%	6.0723	93.9277	
รวม UniNet + AIS	Downloads (Mbps) เฉลี่ย	2106.16	2442.56	336.40	15.97%	24.4256	75.5744	
	Upload (Mbps) เฉลี่ย	249.69	257.48	7.79	3.12%	2.5748	97.4252	
	Downloads (Mbps) สูงสุด	10470.89	14598.41	4,127.52	39.42%	145.9841	-45.9841	
	Upload (Mbps) สูงสุด	1637.74	2380.41	742.67	45.35%	23.8041	76.1959	

4. บริการ VoIP

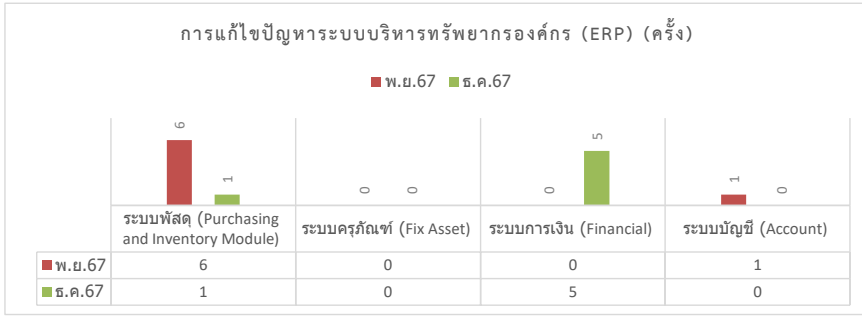
บริการ VoIP (ครั้ง)	พ.ย.67	ธ.ค.67	ติดตั้งทั้งหมด	คงเหลือ	หมายเหตุ
VoIP จำนวน 65 เครื่อง	0	0	63	0	2 เครื่องสำรอง(อยู่ที่ห้อง server)

5. บริการ Google Workspace for Education

บริการ Google Workspace for Education (นับจากผู้ใช้งานสูงสุด)	พ.ย.67	ธ.ค.67	จำนวนเพิ่ม/ลด	ร้อยละเพิ่ม/ลด	หมายเหตุ
จำนวนบัญชีผู้ใช้ (คน)	58,080	30,494	-27,586	-47.50%	
พื้นที่เก็บข้อมูลที่ใช้งาน (TB)	55	55	0	0.00%	130-166
Gmail (คน)	13,977	14,158	181	1.29%	
Google Drive (คน)	7,062	7,412	350	4.96%	
Google Meet (คน)	464	641	177	38.15%	
Google Chat (คน)	28	27	-1	-3.57%	
Google Calendar (คน)	4,262	4,371	109	2.56%	
Google Classroom (คน)	2,621	3,048	427	16.29%	

แผนงานระบบสารสนเทศเพื่อการบริหาร

1. การแก้ไขปัญหาระบบบริหารทรัพยากรองค์กร (ERP)

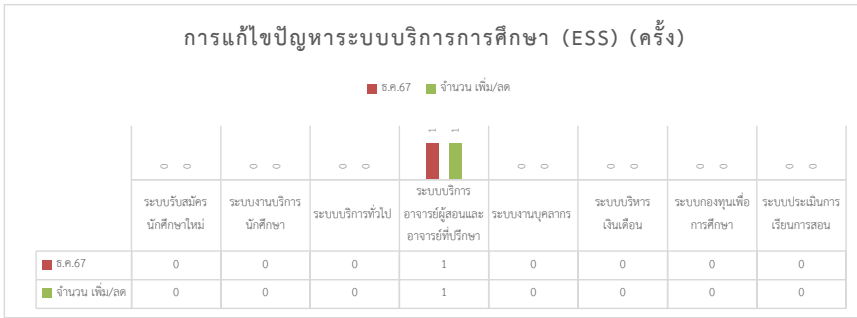


การแก้ไขปัญหา ERP (ครั้ง)	
จำนวนปัญหาที่เกิดขึ้น	6
ปัญหาเพิ่ม / ลด	-1
ร้อยละ ปัญหาเพิ่ม / ลด	-14.29%
ดำเนินการแก้ไข	6
อยู่ระหว่างดำเนินการ	0
ร้อยละ การแก้ไข	100.00%

การแก้ไขปัญหาระบบบริหารทรัพยากรองค์กร (ERP) (ครั้ง)	พ.ย.67	ธ.ค.67	จำนวนเพิ่ม/ลด	ร้อยละเพิ่ม/ลด	ดำเนินการแก้ไข	อยู่ระหว่างดำเนินการ	ร้อยละการแก้ไขปัญหา	หมายเหตุ
ระบบพัสดุ (Purchasing and Inventory Module)	6	1	-5	-83.33%	1	0	100.00%	
ระบบครุภัณฑ์ (Fix Asset)	0	0	0	0.00%	0	0	0.00%	
ระบบการเงิน (Financial)	0	5	5	100.00%	5	0	100.00%	
ระบบบัญชี (Account)	1	0	-1	-100.00%	0	0	0.00%	
รวม	7	6	-1	-14.29%	6	0	100.00%	

จำนวนการใช้งานระบบบริหารทรัพยากรองค์กร (ERP) ครั้ง	Module	พ.ย.67	ธ.ค.67	เพิ่ม/ลด	ร้อยละเพิ่ม/ลด	หมายเหตุ
นครราชสีมา	ระบบจัดซื้อ - จัดจ้าง (พัสดุกลาง)	21	20	-1	-5%	
	ระบบจัดซื้อ - จัดจ้าง (ผู้ใช้งานทั่วไป)	234	223	-11	-5%	
	ระบบบัญชี	134	132	-2	-1%	
	ระบบการเงิน	3	20	17	567%	
	ระบบครุภัณฑ์	1	1	0	0%	
รวม		393	396	3	1%	
สุรินทร์	ระบบจัดซื้อ - จัดจ้าง (พัสดุกลาง)	44	82	38	86%	
	ระบบจัดซื้อ - จัดจ้าง (ผู้ใช้งานทั่วไป)	114	178	64	56%	
	ระบบบัญชี	78	59	-19	-24%	
	ระบบการเงิน	11	46	35	318%	
	ระบบครุภัณฑ์	1	1	0	0%	
รวม		248	366	118	48%	
ขอนแก่น	ระบบจัดซื้อ - จัดจ้าง (พัสดุกลาง)	2	24	22	1100%	
	ระบบจัดซื้อ - จัดจ้าง (ผู้ใช้งานทั่วไป)	3	44	41	1367%	
	ระบบบัญชี	143	124	-19	-13%	
	ระบบการเงิน	1	5	4	400%	
	ระบบครุภัณฑ์	1	1	0	0%	
รวม		150	198	48	32%	
สกลนคร	ระบบจัดซื้อ - จัดจ้าง (พัสดุกลาง)	45	55	10	22%	
	ระบบจัดซื้อ - จัดจ้าง (ผู้ใช้งานทั่วไป)	43	36	-7	-16%	
	ระบบบัญชี	95	112	17	18%	
	ระบบการเงิน	1	5	4	400%	
	ระบบครุภัณฑ์	5	8	3	60%	
รวม		189	216	27	14%	
รวมทั้งสิ้น		980	1,176	196	20%	

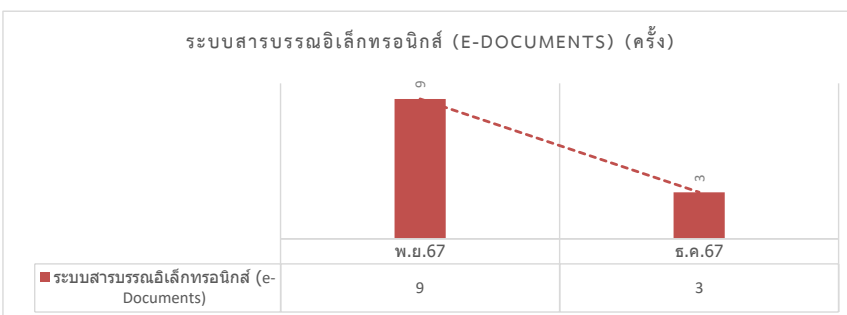
2. การแก้ไขปัญหาระบบบริการการศึกษา (ESS)



การแก้ไขปัญหา ESS (ครั้ง)	
จำนวนปัญหาที่เกิดขึ้น	1
ปัญหาเพิ่ม / ลด	-5
ร้อยละ ปัญหาเพิ่ม / ลด	100.00%
ดำเนินการแก้ไข	1
อยู่ระหว่างดำเนินการ	0
ร้อยละ การแก้ไข	100.00%

การแก้ไขปัญหาระบบบริการการศึกษา (ESS) (ครั้ง)	พ.ย.67	ธ.ค.67	จำนวนเพิ่ม/ลด	ร้อยละเพิ่ม/ลด	ดำเนินการแก้ไขเรียบร้อยแล้ว	อยู่ระหว่างดำเนินการ	ร้อยละของการแก้ไขปัญหา	หมายเหตุ
ระบบรับสมัครนักศึกษาใหม่	0	0	0	0.00%	0	0	0.00%	
ระบบงานบริการนักศึกษา	0	0	0	0.00%	0	0	0.00%	
ระบบบริการทั่วไป	0	0	0	0.00%	0	0	0.00%	
ระบบบริการอาจารย์ผู้สอนและอาจารย์ที่ปรึกษา	0	1	1	100.00%	1	0	100.00%	
ระบบงานบุคลากร	0	0	0	0.00%	0	0	0.00%	
ระบบบริหารเงินเดือน	0	0	0	0.00%	0	0	0.00%	
ระบบกองทุนเพื่อการศึกษา	0	0	0	0.00%	0	0	0.00%	
ระบบประเมินการเรียนการสอน	0	0	0	0.00%	0	0	0.00%	
รวม	0	1	1	100.00%	1	0	100.00%	

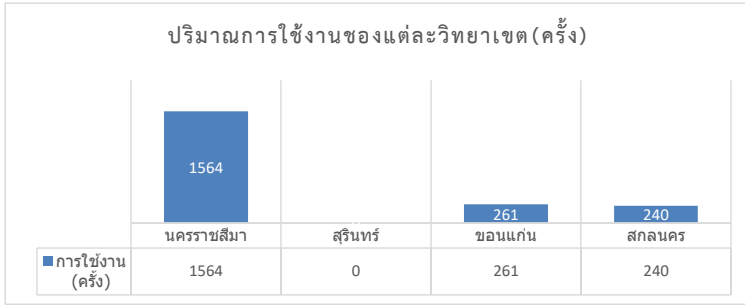
3. การแก้ไขปัญหาระบบสารบรรณอิเล็กทรอนิกส์ (e-Documents)



การแก้ไขปัญหา e-Doc (ครั้ง)	
จำนวนปัญหาที่เกิดขึ้น	3
ปัญหาเพิ่ม / ลด	-6
ร้อยละ ปัญหาเพิ่ม / ลด	-66.67%
ดำเนินการแก้ไข	1
อยู่ระหว่างดำเนินการ	2
ร้อยละ การแก้ไข	150.00%

การแก้ไขปัญหาระบบสารบรรณอิเล็กทรอนิกส์ (e-Documents) (ครั้ง)	พ.ย.67	ธ.ค.67	จำนวนเพิ่ม/ลด	ร้อยละเพิ่ม/ลด	ดำเนินการแก้ไขเรียบร้อยแล้ว	อยู่ระหว่างดำเนินการ	ร้อยละของการแก้ไขปัญหา	หมายเหตุ
ระบบสารบรรณอิเล็กทรอนิกส์ (e-Documents)	9	3	-6	-66.67%	1	2	150.00%	1. วิทยาเขตสุรินทร์ย้ายข้อมูล 2. ปุ่มรับทราบปิดงานหาย

4. สถิติการใช้งานระบบสารบรรณอิเล็กทรอนิกส์ (e-Documents)



วิทยาเขต	การใช้งาน (ครั้ง)	การใช้งาน เพิ่ม/ลด	ร้อยละ เพิ่ม/ลด	หมายเหตุ
นครราชสีมา	1,564	180	13.01	
สุรินทร์	0	-602	-100.00	
ขอนแก่น	261	41	18.64	
สกลนคร	240	9	3.90	
รวม	2,065	-372	-15.26%	

วิทยาเขต	สถิติการใช้งานระบบสารบรรณอิเล็กทรอนิกส์ (e-Documents) (ครั้ง)	พ.ย.67	ธ.ค.67	จำนวน เพิ่ม/ลด	ร้อยละเพิ่ม/ลด	หมายเหตุ
ศูนย์กลาง นครราชสีมา	สำนักส่งเสริมวิชาการและงานทะเบียน	114	183	69	60.53%	
	สำนักงานอธิการบดี	490	485	-5	-1.02%	
	คณะบริหารธุรกิจ	70	83	13	18.57%	
	คณะวิทยาศาสตร์และศิลปศาสตร์	143	151	8	5.59%	
	คณะวิศวกรรมศาสตร์และเทคโนโลยี	305	357	52	17.05%	
	สำนักวิทยบริการและเทคโนโลยีสารสนเทศ	71	102	31	43.66%	
	คณะสถาปัตยกรรมศาสตร์และศิลปกรรมสร้างสรรค์	41	39	-2	-4.88%	
	สถาบันวิจัยและพัฒนา	67	41	-26	-38.81%	
	สารบรรณ มทร.อีสาน นครราชสีมา	61	101	40	65.57%	
	เจ้าหน้าที่ดูแลระบบ	10	12	2	20.00%	
	สถาบันสหบรรณศาสตร์	12	10	-2	-16.67%	
รวม	1,384	1,564	180	13.01%		
สุรินทร์	สารบรรณกลาง วิทยาเขตสุรินทร์	100	0	-100	-100.00%	วิทยาเขต สุรินทร์ย้าย Server
	สำนักงานวิทยาเขตสุรินทร์	68	0	-68	-100.00%	
	คณะเกษตรศาสตร์และเทคโนโลยี	334	0	-334	-100.00%	
	คณะเทคโนโลยีการจัดการ	100	0	-100	-100.00%	
รวม	602	0	-602	-100.00%		
ขอนแก่น	สารบรรณกลาง วิทยาเขตขอนแก่น	33	22	-11	-33.33%	
	สำนักงานวิทยาเขตขอนแก่น	75	96	21	28.00%	
	คณะครุศาสตร์อุตสาหกรรม	44	54	10	22.73%	
	คณะวิศวกรรมศาสตร์	34	60	26	76.47%	
	คณะบริหารธุรกิจและเทคโนโลยีสารสนเทศ	34	29	-5	-14.71%	
รวม	220	261	41	18.64%		
สกลนคร	สารบรรณกลาง วิทยาเขตสกลนคร	84	80	-4	-4.76%	
	สำนักงานวิทยาเขตสกลนคร	15	19	4	26.67%	
	คณะทรัพยากรธรรมชาติ	76	90	14	18.42%	
	คณะอุตสาหกรรมและเทคโนโลยี	56	51	-5	-8.93%	
รวม	231	240	9	3.90%		
รวมทุกวิทยาเขต	2,437	2,065	-372	-15.26%		

การใช้งาน Zoom Meeting/Webinars	ม.ค.67	ก.พ.67	มี.ค.67	เม.ย.67	พ.ค.67	มิ.ย.67	ก.ค.67	ส.ค.67
	156	328	516	630	823	1061	1250	1527
	ก.ย.67	ต.ค.67	พ.ย.67	ธ.ค.67				
	1960	2423	2834	3207				

ใช้มากที่สุด ในเดือนนี้ สถาบันสหบรรณศาสตร์ Panchanok 27095 Minutes

5. การใช้บริการระบบ Microsoft

การให้บริการระบบ Microsoft (ครั้ง)	พ.ย.67	ธ.ค.67	จำนวน เพิ่ม/ลด	ร้อยละ เพิ่ม/ลด	หมายเหตุ
Microsoft 365 Apps	6,619	8,883	2,264	34.20%	
Microsoft Exchange	32	65	33	103.13%	
Microsoft OneDrive (Active Accounts)	547	1,137	590	107.86%	
Microsoft OneDrive (Total Accounts)	42,034	26,696	-15,338	-36.49%	
Microsoft Sharepoint	1,604	2,873	1,269	79.11%	
Microsoft Teams	5,914	7,996	2,082	35.20%	
การเปิดใช้งาน Microsoft 365 (Desktop PC/Mac)	31,051	19,369	-11,682	-37.62%	
การเปิดใช้งาน Microsoft 365 (Device Andro/iOS)	43,359	25,854	-17,505	-40.37%	

พื้นที่การใช้งาน One Drive (TB)	ต.ค.65	พ.ย.65	ธ.ค.65	ม.ค.66	ก.พ.66	มี.ค.66	เม.ย.66	พ.ค.66
	มิ.ย.66	ก.ค.66	ส.ค.66	ก.ย.66	ต.ค.66	พ.ย.66	ธ.ค.66	ม.ค.67
	84.4	82.5	83.4	84	85.3	99	103	114
	117	121	125	129	136.62	138	141	147
	152	149	153	155	152	152	152	154.38
	ก.ย.67	ต.ค.67	พ.ย.67	ธ.ค.67				
	87.13	65.5	64.4	43.7				

6. สถิติการเข้าใช้งาน RMUTI Connect

ข้อมูลผู้ใช้งานแอปพลิเคชันแยกตามชั่วโมง

ช่วงเวลา	พ.ย.67	ธ.ค.67	เพิ่ม / ลด	ร้อยละ เพิ่ม-ลด	หมายเหตุ
	จำนวนผู้ใช้งาน	จำนวนผู้ใช้งาน			
00.00 - 00.59	88	86	-2	-2.27%	
01.00 - 01.59	73	41	-32	-43.84%	
02.00 - 02.59	44	31	-13	-29.55%	
03.00 - 03.59	24	18	-6	529.00%	
04.00 - 04.59	20	13	-7	-35.00%	
05.00 - 05.59	23	12	-11	-47.83%	
06.00 - 06.59	97	39	-58	-59.79%	
07.00 - 07.59	207	333	126	60.87%	
08.00 - 08.59	939	696	-243	-25.88%	
09.00 - 09.59	1040	508	-532	-51.15%	
10.00 - 10.59	1075	533	-542	-50.42%	
11.00 - 11.59	893	380	-513	-57.45%	
12.00 - 12.59	604	389	-215	-35.60%	
13.00 - 13.59	657	518	-139	-21.16%	
14.00 - 14.59	754	435	-319	-42.31%	
15.00 - 15.59	785	493	-292	-37.20%	
16.00 - 16.59	469	287	-182	-38.81%	
17.00 - 17.59	404	283	-121	-29.95%	
18.00 - 18.59	266	226	-40	-15.04%	
19.00 - 19.59	631	231	-400	-63.39%	
20.00 - 20.59	280	211	-69	-24.64%	
21.00 - 21.59	235	220	-15	-6.38%	

ช่วงเวลาที่มียูสเซอร์ใช้งานมากที่สุด = 08.00 - 08.59 น. จำนวน 696 คน

22.00 - 22.59	686	176	-510	-74.34%
23.00 - 23.59	196	132	-64	-32.65%
รวม	10,490	6,291	-4,199	-40.03%

ข้อมูลผู้ใช้งานเทียบจำนวนผู้ใช้ทั้งหมดแยกตามประเภทผู้ใช้

ระดับ	พ.ย.67		ธ.ค.67		เพิ่ม / ลด		ร้อยละ เพิ่ม / ลด	
	ติดตั้ง	ออนไลน์	ติดตั้ง	ออนไลน์	ติดตั้ง	ออนไลน์	ติดตั้ง	ออนไลน์
ปริญญาตรีปี 1	7,731	2,339	7,662	1,871	-69	-468	-0.89%	-20.01%
ปริญญาตรีปี 2	3,363	989	3,419	784	56	-205	1.67%	-20.73%
ปริญญาตรีปี 3	1,546	327	1,602	302	56	-25	3.62%	-7.65%
ปริญญาตรีปี 4	1,148	156	1,157	86	9	-70	0.78%	-44.87%
ปริญญาตรีปี 5	577	7	577	7	0	0	0.00%	0.00%
ปริญญาตรีปี 6	36	1	37	1	1	0	2.78%	0.00%
ปริญญาตรีปี 7	0	0	0	0	0	0	0.00%	0.00%
ปริญญาตรีปี 8	0	0	0	0	0	0	0.00%	0.00%
ปริญญาโท	78	9	78	4	0	-5	0.00%	-55.56%
ปริญญาเอก	0	0	0	0	0	0	0.00%	0.00%
อาจารย์	87	0	89	0	2	0	2.30%	0.00%
บุคลากร	356	34	357	26	1	-8	0.28%	-23.53%
ศิษย์เก่า	24	0	21	0	-3	0	-12.50%	0.00%
รวม	14,946	3,862	14,999	3,081	53	-781	0.35%	-20.22%

สัดส่วนการใช้งานบนแอปพลิเคชันแยกฟังก์ชัน

ฟังก์ชัน	พ.ย.67	ธ.ค.67	ร้อยละ เพิ่ม-ลด	หมายเหตุ
	ร้อยละ การใช้งาน	ร้อยละ การใช้งาน		
ปฏิทิน	0	0	0	
ภารกิจ	2.01	6.02	4.01	
กิจกรรม	0.1	0.12	0.02	
Helpdesk Support	0	0.06	0.06	
หน้าหลัก	38.22	35.54	-2.68	
เข้าสู่ระบบ	7.71	6.65	-1.06	
ออกจากระบบ	0.35	0.26	-0.09	
ข่าว	2.14	1.92	-0.22	
การแจ้งเตือน	2.25	1.86	-0.39	
ชำระเงิน	3.39	4	0.61	
สถานที่	0.64	0.69	0.05	
คะแนนสะสม	0	0.15	0.15	
ข้อมูลส่วนตัว	4.91	4.13	-0.78	
การจอง	1.01	1.59	0.58	
ของรางวัล	0.81	1.33	0.52	
การตั้งค่า	1.31	1.47	0.16	
Vote	0.46	0.52	0.06	
บัตร	20.52	18.33	-2.19	
Game	2.11	1.45	-0.66	
Invoice	0	14.04	14.04	
Privacy Policy	0	0	0	

1. หน้าหลัก 35.54%
2. บัตร 18.33%
3. เข้าสู่ระบบ 6.65%

ข้อมูลรั่วไหลและเว็บไซต์ถูกโจมตี

รูปแบบ	สถานะ	สะสม	เม.ย- ธ.ค.67	พ.ย.67	ธ.ค.67	จำนวน เพิ่ม/ลด	ร้อยละ เพิ่ม/ลด
ข้อมูลรั่วไหล	ตรวจพบทั้งหมด	77	0	0	0	0	0.00%
	แก้ไขแล้ว	74	0	0	0	0	0.00%
	เว็บที่ยังไม่แก้	3	0	0	0	0	0.00%
เว็บไซต์ถูกโจมตี	ตรวจพบทั้งหมด	116	21	9	53	44	488.89%
	KRC นครราชสีมา	75	8	2	8	6	300.00%
	KKC ขอนแก่น	6	1	0	0	0	0.00%
	SRC สุรินทร์	18	8	4	4	0	0.00%
	SKC สกลนคร	3	1	0	0	0	0.00%
	แก้ไขแล้ว	102	18	7	12	5	71.43%
	KRC นครราชสีมา	11	0	0	35	35	100.00%
	KKC ขอนแก่น	2	2	0	0	0	0.00%
	SRC สุรินทร์	0	0	0	6	6	100.00%
	SKC สกลนคร	1	1	0	0	0	0.00%
	เว็บที่ยังไม่แก้	14	3	2	41	39	1950.00%